

안녕하십니까

나무가 울창해지는 5월, 여기저기에서 자연의 신선한 에너지를 느낄 수 있는 아름다운 시기입니다. 나무가 햇빛을 받으며 푸르게 푸르게 자라나는 것처럼 우리 아이들도 자연 속에서 푸른 꿈을 꾸며 무럭무럭 자라날 것을 생각하면 마음이 설레입니다.

### 1. 벌레물림

날씨가 더워지고 야외활동이 증가함에 따라 벌레물림 사고가 증가하고 있습니다. 이에 따라 벌레물림 예방법과 대처방법을 안내하오니 참고하시길 바랍니다.

#### 벌레에 물리지 않게 이렇게 예방하세요 1



야외 활동을 할 때는  
긴 팔 상의,  
긴 하의를 입어  
피부 노출을  
최소화해야 해요.



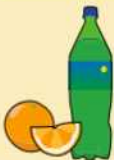
밝은 색 계열의 옷을  
입으세요. 어두운 색의  
옷은 벌의 공격성을  
높이고, 말라리아 매개  
모기가 선호하므로  
피해야 해요.



모기기피제,  
진드기 기피제 등  
벌레퇴치제를  
사용해요.



풀밭에 앉거나  
놓지 마시고,  
땀자리를  
사용해요.



벌을 자극하는  
향수, 스프레이,  
과일, 달콤한 음료는  
최대한 자제해요.



벌집을 발견하면  
자세를 낮춰  
천천히 이동해요.

#### 벌레에 물리지 않게 이렇게 예방하세요 2



동작을 크게  
하지 않아야 해요.



야외 취침 시  
방충망을 점검하고,  
모기장을 사용해요.



야외 활동 후  
실내에 들어갈 땐  
옷에 붙은 벌레를  
털어내야 해요.



야외 활동 후  
진드기가 몸에 붙어  
있는지 꼼꼼하게  
확인해야 해요.



야외 활동 후  
반드시 옷은  
세탁해야 해요.



야외 활동 후  
반드시 샤워를  
해야 해요.

#### 벌레 물림으로 인한 질병의 주요 특징과 증상은 어떻게 다를까요?

##### 모기에 물렸을 때



##### 말라리아 감염

- 말라리아 감염 시 하루는 열이 나고 하루는 열이 전혀 없다가 그 다음날 다시 열이 나는, 삼일열이 특징이에요.
- 오한, 발한, 두통, 근육통, 오심, 구토, 설사가 나타날 수 있어요.

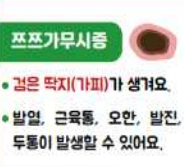
##### 벌에 쏘였을 때



##### 아나필락시스

- 벌독 알레르기가 있는 약 1%의 사람에서 나타나요.
- 흔히 불안감으로 시작되고, 저림과 현기증이 뒤따라 나타나요.
- 이후 전신 두드러기, 부기, 호흡곤란, 실신 등이 발생할 수 있어요.

##### 진드기에 물렸을 때



##### 프프가무시증

- 검은 딱지(가피)가 생겨요.
- 발열, 근육통, 오한, 발진, 두통이 발생할 수 있어요.
- 중증열성혈소판 감소증후군
- 붉은 반점이 생겨요.
- 고열, 구토, 설사, 두통, 근육통이 특징이며, 치사율 약 20%로 매우 높아요.

##### 라일병

- 과냉오양의 붉은 반점이 생겨요.
- 발열, 오한, 피로감, 두통, 관절통이 발생할 수 있어요.

#### 벌레에 물리면 이렇게 대처하세요



물린 위치 주변의 액세서리를 제거해요.



물린 부위를 깨끗한 물로 충분히 세척해요.



벌에 물린 경우, 벌침은 신용카드 등으로 면도하듯 밀어서 빼내요.  
※ 집게, 핀셋, 손가락 등으로 제거하면, 오히려 벌침 안에 남은 독이 몸 안으로 들어갈 수 있어요.



물린 부위를 얼음팩 등으로 냉찜질 해요.

※ 통증을 방지하기 위해 수건을 덧대어 얼음팩이 피부에 직접 닿지 않도록 하세요.



통증이 너무 심하거나, 어지럽고, 가슴이 두근거리고, 속이 울렁거리는 증상이 발생하면 바로 의료기관을 찾아가세요.

## 2. 굿네이버스 가족그림편지쓰기 대회 안내

-가족그림편지쓰기대회는 우리 아이들이 지구촌 어려운 친구들을 이해하고 공감하며, 서로를 응원하는 방법을 배울 수 있도록 돕는 세계시민교육 프로그램이자 전국대회입니다.



-가족이 함께 편지지 내 QR코드로 영상을 시청하고 이야기를 나누는 후, 겐조를 응원하는 그림을 그려주세요.

그리기 활동 전 자녀의 눈을 바라보며 대화 나눠주세요.

1. 겐조의 이야기를 듣고 어떤 마음이 들었니?
2. 겐조에게 가장 소중한 건 뭐였니?
3. 우리 가족이 겐조를 응원할 수 있는 방법은 어떤 것이 있을까?



3 친구들아 고마워! 나에게 소중한 것들을 모두 찾아줘

원 이름 : \_\_\_\_\_

소중한 것들을 모두 찾아 행복해지는 겐조의 모습을 그려주세요.

겐조에게 보내는 응원 메시지를 적어주세요!

보호자 : \_\_\_\_\_

자녀 : \_\_\_\_\_

보호자 성함 \_\_\_\_\_ 연락처 010 - \_\_\_\_\_

[필수] 우리 아이의 가족그림편지쓰기대회 참여를 동의합니다. ☐ 예 ☐ 아니요

[선택] 겐조와 같이 어려운 친구들에게 도움을 주는 나눔가록에 참여합니다. ☐ 예 ☐ 아니요

(본문) 가족그림편지쓰기대회에 참여한 개인정보(성명, 연락처 등)는 본 대회 운영을 위하여 1년간 보관됩니다. (가족그림편지쓰기대회)에 참여한 아이의 개인정보를 본 대회 운영을 위하여 1년간 보관합니다. (가족그림편지쓰기대회)에 참여한 아이의 개인정보를 본 대회 운영을 위하여 1년간 보관합니다. (가족그림편지쓰기대회)에 참여한 아이의 개인정보를 본 대회 운영을 위하여 1년간 보관합니다.

-대회 참가를 희망하는 경우 그림을 **5월 24일 금요일까지 제출**해주시길 바랍니다. 그림편지를 제출만 해도 편지 1장당 100원이 기부되오니 많은 참여바랍니다.

2024. 5. 16.  
군산도담유치원장

