

군산중학교 건축물 석면지도



[석면조사분석기관]

(주) 아셈 석면환경연구원

전북 군산시 축동안3길 24 3F (수송동 한성빌딩)

Tel. (063)468-2077 Fax. (063)467-2067

창고동

후관동

연결동

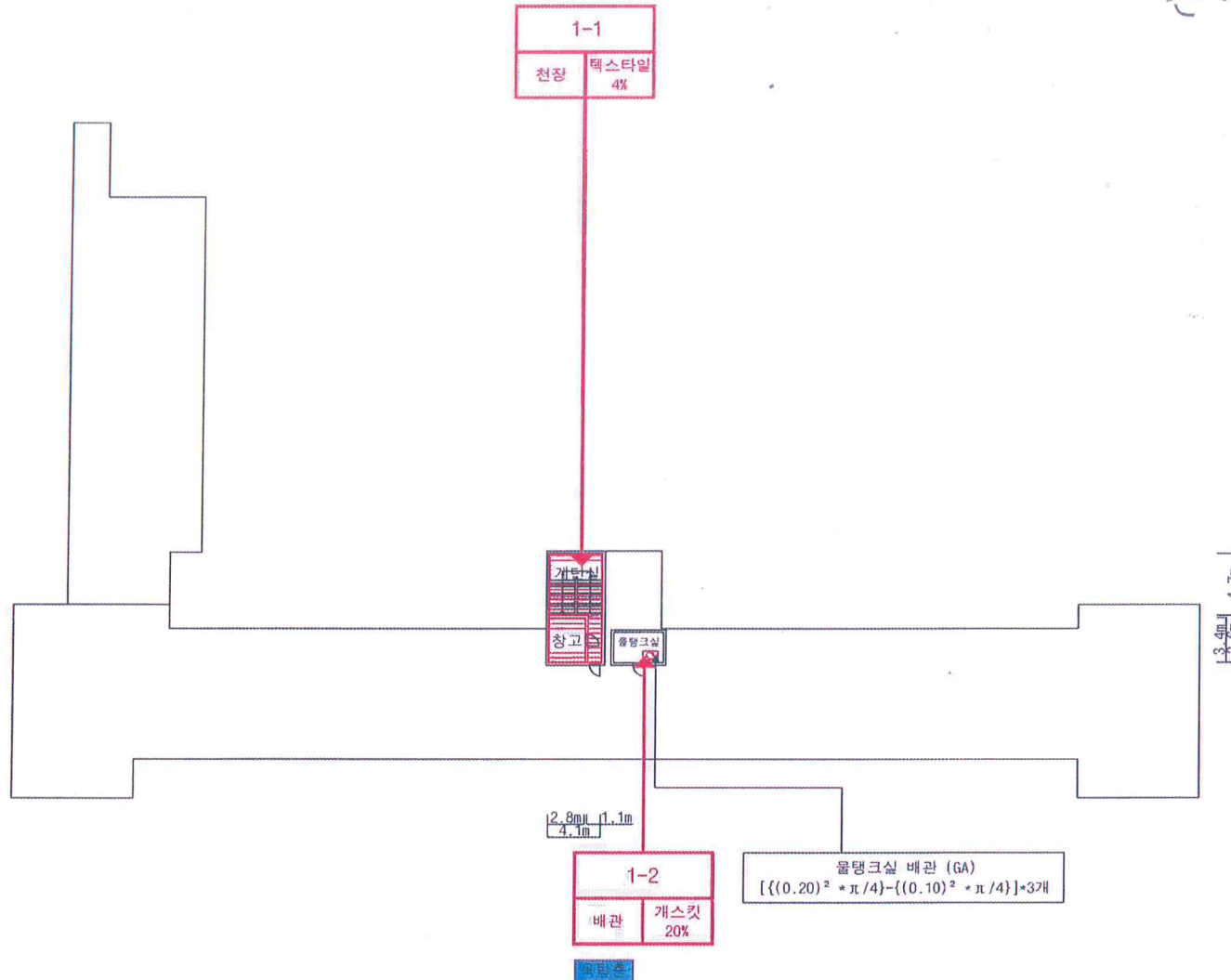
본관동

농구부휴게실

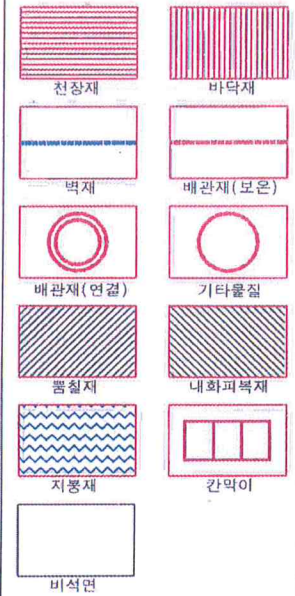
강당동

야구연습장

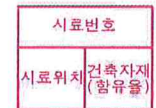
본관동



건축자재별 그림 범례



건축자재 인식표



석면 함유 시료

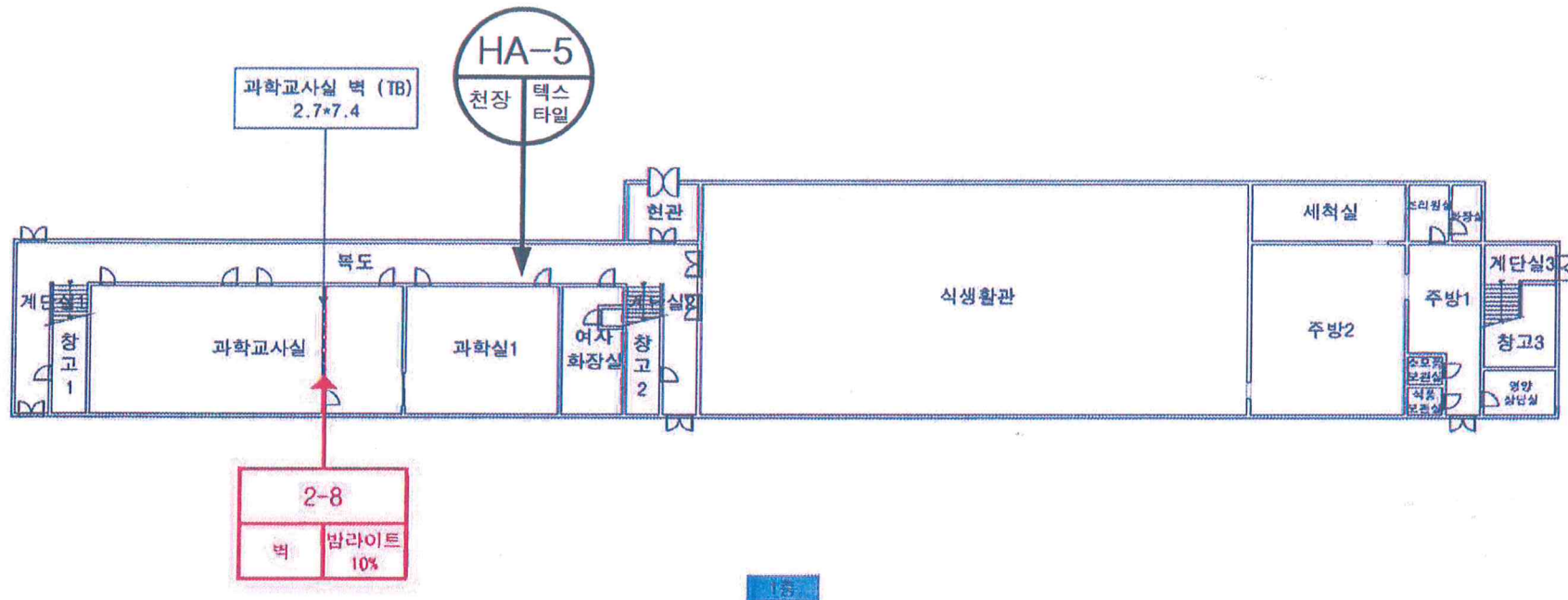


석면 비함유 시료

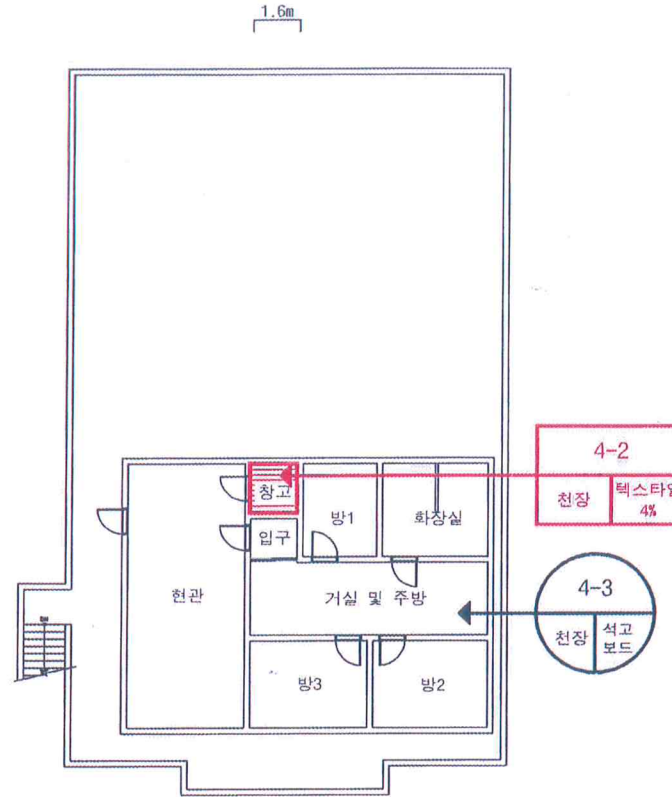
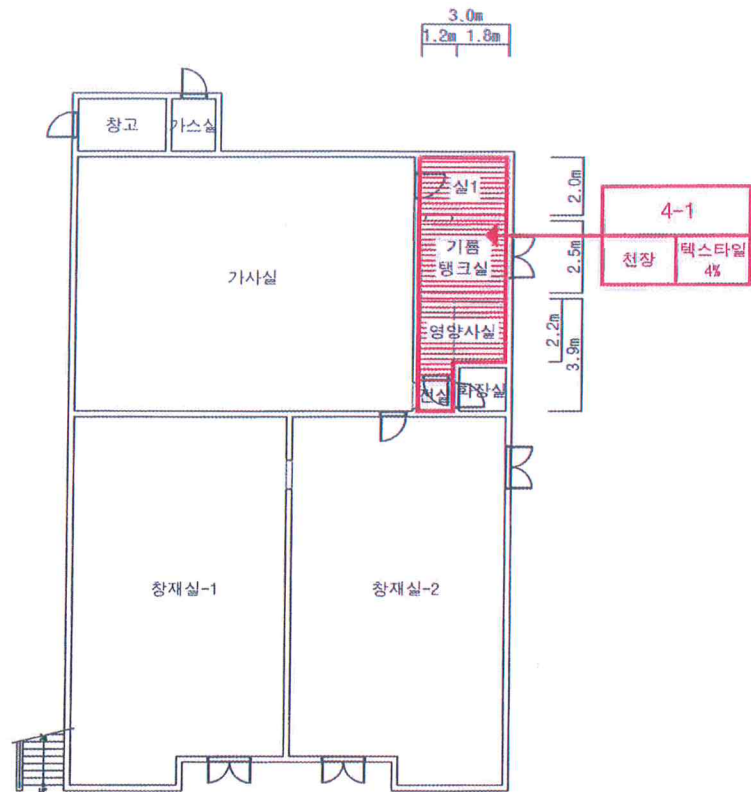
- 건축물명 : 군산중학교 본관동 및 연결동
- 건축물 소재지 : 전북 군산시 군중길 18
- 도면번호 : ASEM 군산중학교-004
- 층 구분 : 옥탑층
- 석면 조사, 분석 기관 : (주)아셈석면환경연구원
- 조사 일자 : 2014. 07. 14 ~ 24

시료 번호	시료채취위치	건축자재	동일물질 구역	면적 부피 길이	석면 종류	석면함유량 (%)	위해성 평가점수	위해성 등급	관리방안
1-1	옥탑층 계단실 천장	텍스타일	20/5. 석면제거 옥탑층 창고 천장	32.75	백석면	4	4	낮음	- 전기공사, 배선공사 등 건축물 유지보수 공사시 석면함유설비 또는 자재가 훼손되어 석면이 비산되지 않도록 작업수행 - 석면함유 건축자재 또는 설비에 대한 지속적인 유지관리 - 석면함유 건축자재 또는 설비가 손상되었을 경우 즉시 보수 - 석면함유 건축자재를 인위적으로 손상시키지 않도록 함 - 석면함유 건축자재 또는 설비의 취급 및 사용으로 인해 분진이 발생될 경우 호흡보호구 착용
1-2	옥탑층 물탱크실 배관	개스킷	-	0.07	백석면	20	3	낮음	

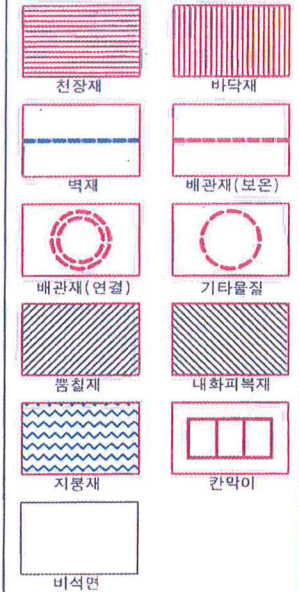
후관동



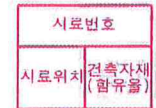
시료 번호	시료채취위치	건축자재	동일물질 구역	면적 부피 길이	석면 종류	석면함유량 (%)	위해성 평가점수	위해성 등급	관리방안
2-7	1층 복도 천장	텍스타일	1층 과학교사실, 과학실1 천장	287.41	석면불검출	-	4	낮음	<ul style="list-style-type: none"> - 전기공사, 배선공사 등 건축물 유지보수 공사시 석면함유설비 또는 자재가 훼손되어 석면이 비산되지 않도록 작업수행 - 석면함유 건축자재 또는 설비에 대한 지속적인 유지관리 - 석면함유 건축자재 또는 설비가 손상되었을 경우 즉시 보수 - 석면함유 건축자재를 인위적으로 손상시키지 않도록 함 - 석면함유 건축자재 또는 설비의 취급 및 사용으로 인해 분진이 발생될 경우 호흡보호구 착용
2-8	1층 과학교사실 벽	밤라이트	-	19.98	백석면	10	3	낮음	
2-9	1층 식생활관 천장	텍스타일	-	-	석면불검출	-	-	-	



건축자재별 그림 범례



건축자재 인식표



석면 함유 시료



석면 비함유 시료

시료 번호	시료채취위치	건축자재	동일물질 구역	면적 부피 길이	석면 종류	석면함유량 (%)	위해성 평가점수	위해성 등급	관리방안
4-1	1층 기름탱크실 천장	텍스타일	1층 실1, 영양사실, 전실 천장	22.14	백석면	4	3	낮음	<ul style="list-style-type: none"> - 전기공사, 배선공사 등 건축물 유지보수 공사시 석면함유설비 또는 지재가 훼손되어 석면이 비산되지 않도록 작업수행 - 석면함유 건축자재 또는 설비에 대한 지속적인 유지관리 - 석면함유 건축자재 또는 설비가 손상되었을 경우 즉시 보수 - 석면함유 건축자재를 인위적으로 손상시키지 않도록 함 - 석면함유 건축자재 또는 설비의 취급 및 사용으로 인해 분진이 발생할 경우 호흡보호구 착용
4-2	2층 창고 천장	텍스타일	-	2.72	백석면	4	3	낮음	
4-3	2층 거실 및 주방 천장	석고보드	-	-	석면불검출	-	-	-	

• 건축물명 :
군산중학교 농구휴게실

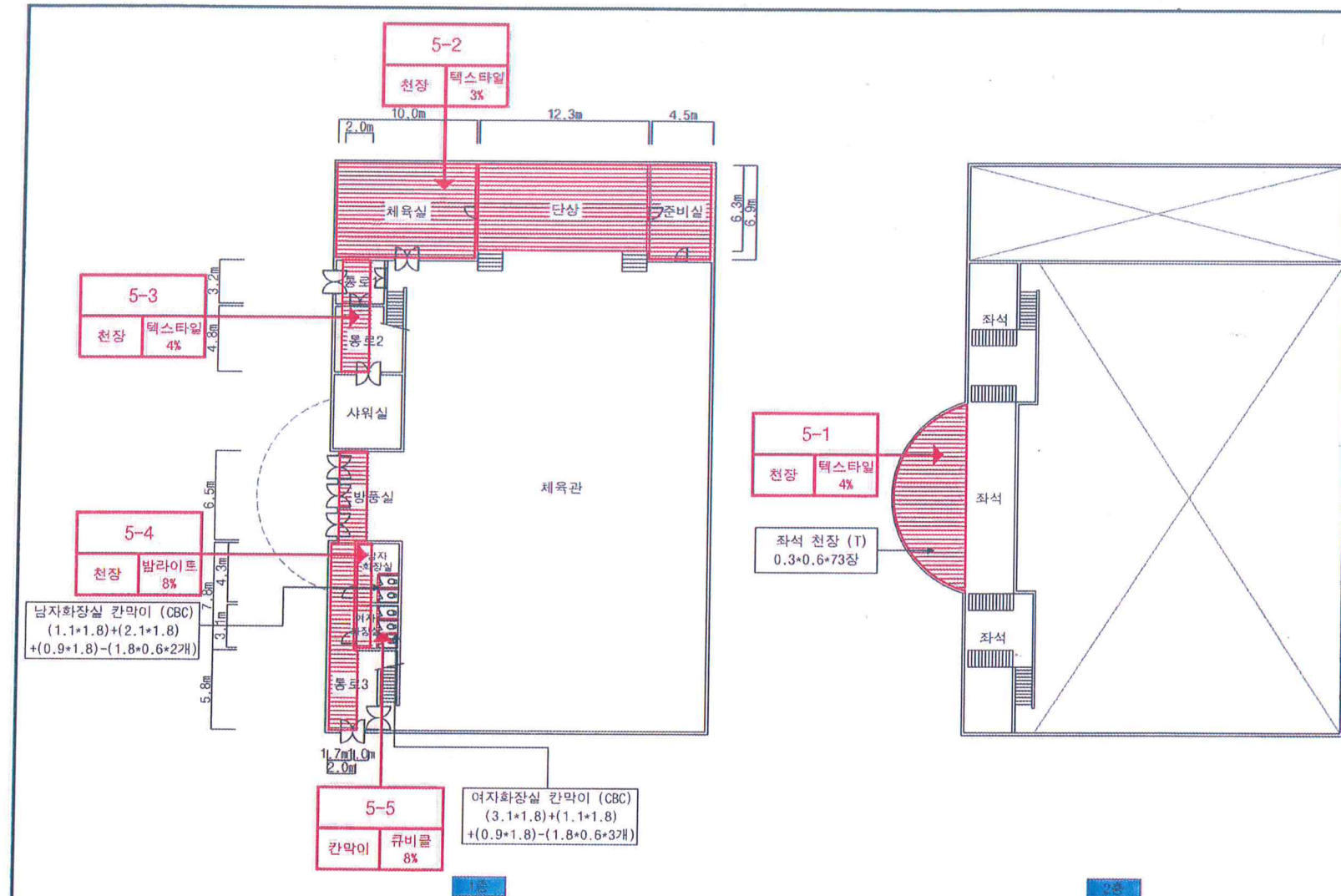
• 건축물 소재지 :
전북 군산시 군중길 18

• 도면번호 : ASEM 군산중학교-007

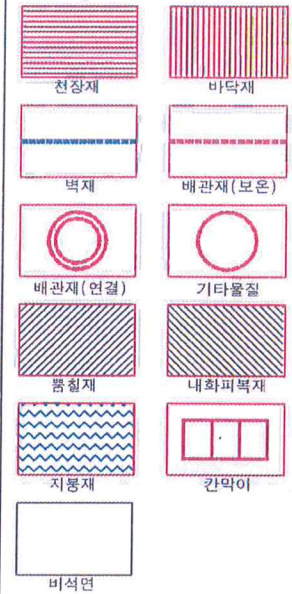
• 층 구분 : -층

• 석면 조사, 분석 기관 :
(주)아셈석면환경연구원

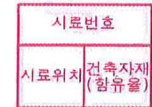
• 조사 일자 : 2014. 07. 14 ~ 24



건축자재별 그림 범례



건축자재 인식표



석면 함유 시료

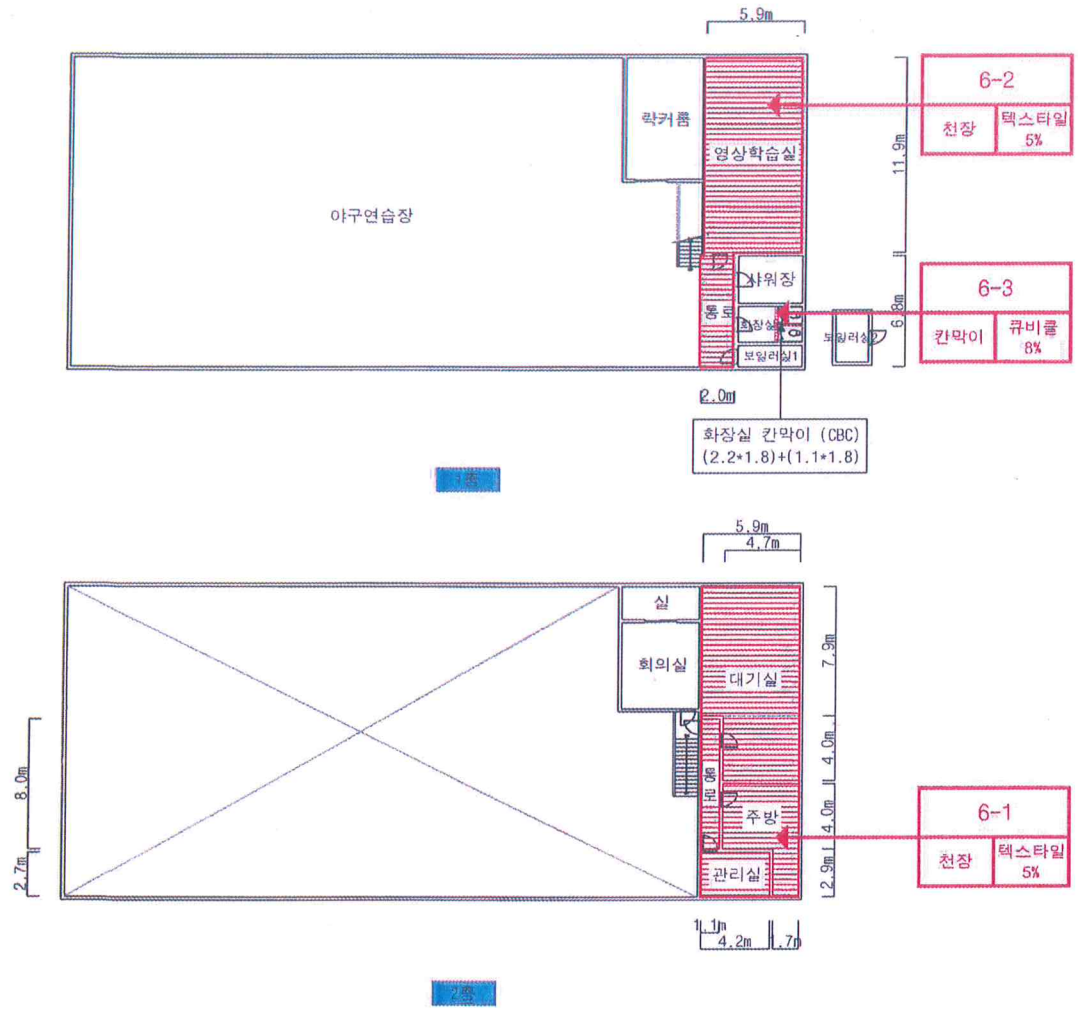


석면 비함유 시료

시료 번호	시료채취위치	건축자재	동일물질 구역	면적 부피 길이	석면 종류	석면함유량 (%)	위해성 평가점수	위해성 등급	관리방안
5-1	2층 좌석 천장	텍스타일	-	13.14	백석면	4	8	낮음	<ul style="list-style-type: none"> - 전기공사, 배선공사 등 건축물 유지보수 공사시 석면함유설비 또는 자재가 훼손되어 석면이 비산되지 않도록 작업수행 - 석면함유 건축자재 또는 설비에 대한 지속적인 유지관리 - 석면함유 건축자재 또는 설비가 손상되었을 경우 즉시 보수 - 석면함유 건축자재를 인위적으로 손상시키지 않도록 함 - 석면함유 건축자재 또는 설비의 취급 및 사용으로 인해 분진이 발생될 경우 호흡보호구 착용
5-2	1층 체육실 천장	텍스타일	-	69.00	백석면	3	8	낮음	
5-3	1층 통로2 천장	텍스타일	1층 단상, 준비실, 통로1, 방풍실, 통로3 천장	148.40	백석면	4	7	낮음	
5-4	1층 남자화장실 천장	발라이트	1층 여자화장실 천장	7.40	백석면	8	5	낮음	
5-5	1층 여자화장실 칸막이	큐비클	1층 남자화장실 칸막이	11.16	백석면	8	4	낮음	

- 건축물명 : 군산중학교 체육관동
- 건축물 소재지 : 전북 군산시 군중길 18
- 도면번호 : ASEM 군산중학교-008
- 층 구분 : -층
- 석면 조사, 분석 기관 : (주)아셈석면환경연구원
- 조사 일자 : 2014. 07. 14 ~ 24

2016. 9. 20. 석면제거



건축자재별 그림 범례

천장재	바닥재
벽재	배관재(보온)
배관재(연결)	기타물집
망철재	내화피복재
지름재	칸막이
비석면	

건축자재 인식표

시료번호

시료위치	건축자재 (함유율)
------	---------------

석면 함유 시료

시료번호

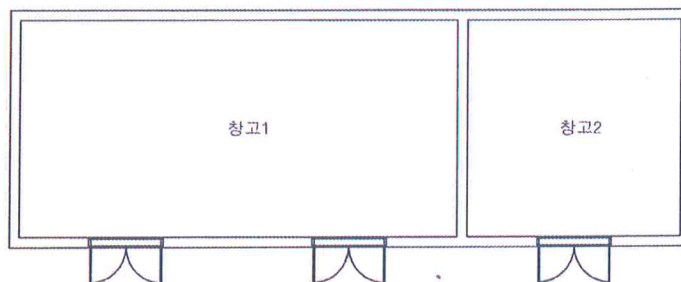
시료 위치	건축 자재
----------	----------

석면 비함유 시료

시료 번호	시료채취위치	건축자재	배관물 구역	면적 부피 길이	석면 종류	석면함유량 (%)	위해성 평가점수	위해성 등급	관리방안
6-1	2층 주방 천장	텍스타일	2층 대기실, 통로, 관리실 천장	109.28	백석면	5	4	낮음	<ul style="list-style-type: none"> - 전기공사, 배선공사 등 건축물 유지보수 공사시 석면함유설비 또는 자재가 훼손되어 석면이 비산되지 않도록 작업수행 - 석면함유 건축자재 또는 설비에 대한 지속적인 유지관리 - 석면함유 건축자재 또는 설비가 손상되었을 경우 즉시 보수 - 석면함유 건축자재를 인위적으로 손상시키지 않도록 함 - 석면함유 건축자재 또는 설비의 취급 및 사용으로 인해 분진이 발생될 경우 호흡보호구 착용
6-2	1층 영상학습실 천장	텍스타일	1층 통로 천장	83.81	백석면	5	8	낮음	
6-3	1층 화장실 칸막이	큐비클		5.94	백석면	8	4	낮음	

- 건축물명 : 군산중학교 야구연습장
- 건축물 소재지 : 전북 군산시 군중길 18
- 도면번호 : ASEM 군산중학교-009
- 층 구분 : -층
- 석면 조사, 분석 기관 : (주)아셈석면환경연구원
- 조사 일자 : 2014. 07. 14 ~ 24

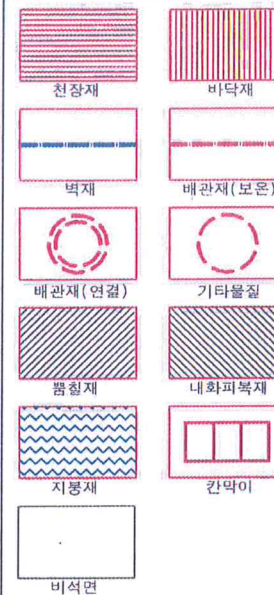
2016. 9. 20. 석면제거



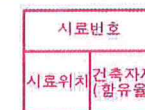
※ 육안검사시 석면함유가 의심되는 물질 없음

천장재: 콘크리트
벽재: 콘크리트
바닥재: 콘크리트

건축자재별 그림 범례



건축자재 인식표



석면 함유 시료



석면 비함유 시료

- 건축물명 : 군산중학교 창고동
- 건축물 소재지 : 전북 군산시 군중길 18
- 도면번호 : ASEM 군산중학교-010
- 층 구분 : -층
- 석면 조사, 분석 기관 : (주)아샘석면환경연구원
- 조사 일자 : 2014. 07. 14 ~ 24