

# 군산중학교 건축물 석면지도



(주) 아셈 석면환경연구원  
전북 군산시 죽동안3길 24 3F (수송동 한성빌딩)  
Tel. (063)468-2077 Fax. (063)467-2067

(국립조사분석기관)

연구실

연구실

연구실

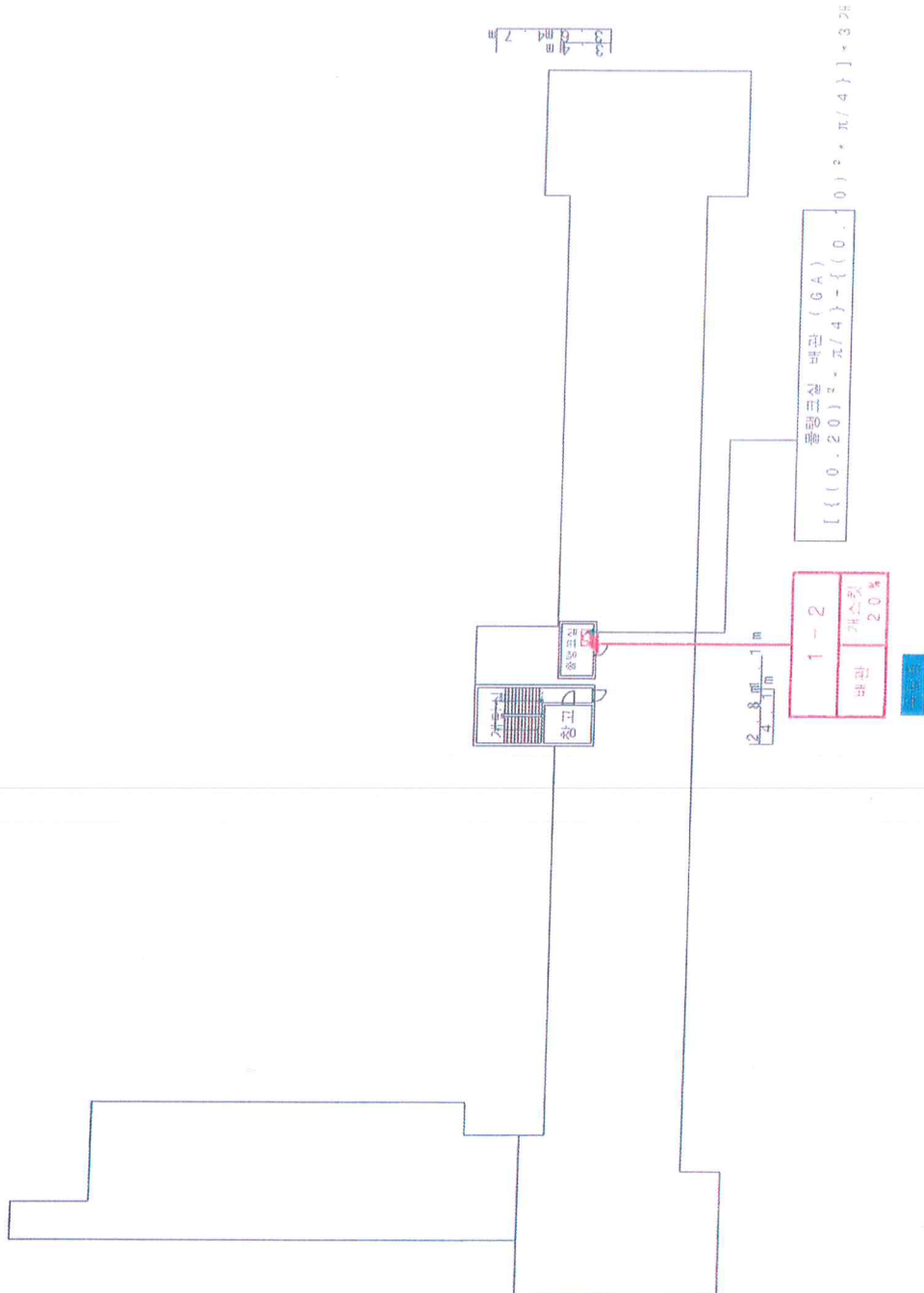
연구실

연구실

연구실

연구실

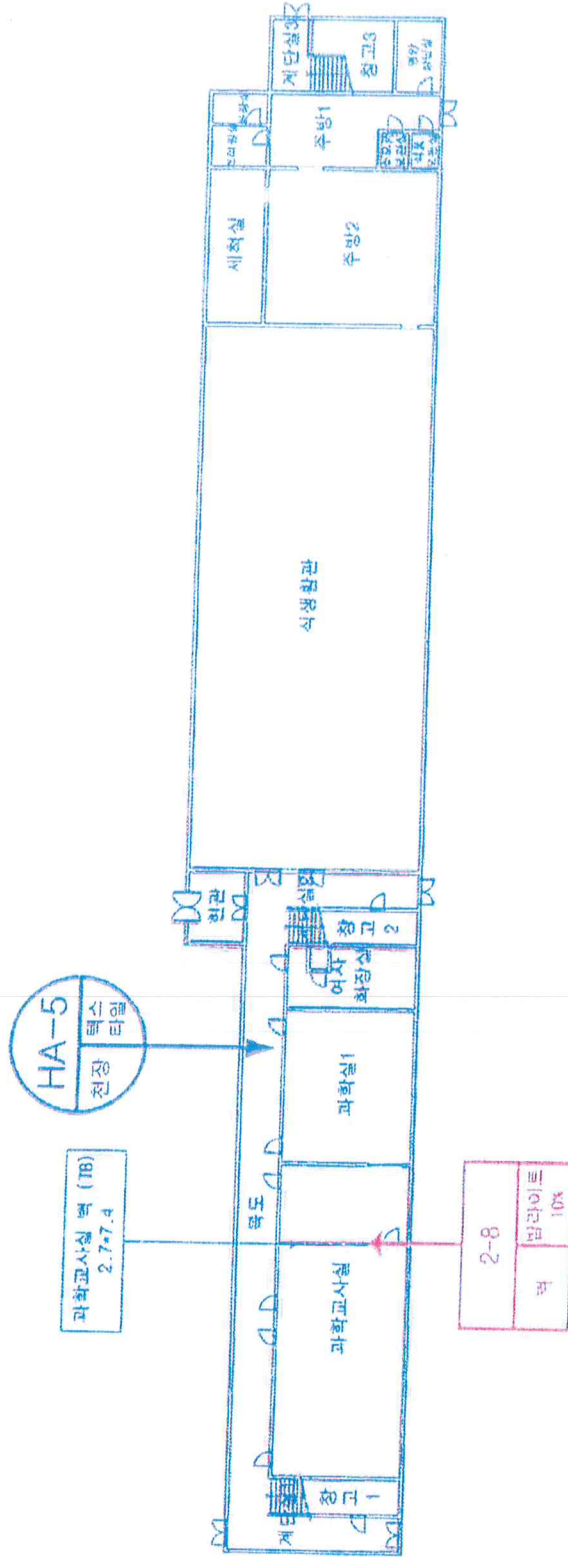
水色



2018.10月 星期五

연월일	출발지	목적지	출발시간	도착시간	비고
2018. 10. 1	서울	부산	08:00	12:00	정상
2018. 10. 2	부산	서울	08:00	12:00	정상

공관 1

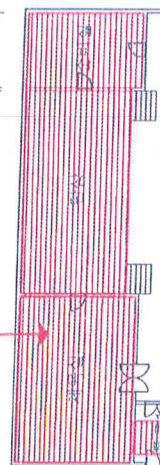


시공 번호	시공내역(위치)	건축지재	중량물 부하	면적 크기	적용 기준	적용 기준 (%)	위험성 평가등급	위험성 등급	관리방안
2-7	1층 복도 천장	텍스터일	1층 과학교사실 과학실1 천장	287.41	적용기준	-	4	낮음	- 전기공사, 벽면공사 등 간혹 물 유출 가능 중시시 위험성 높음 - 천장이 천장재 또는 천장에 대한 지속적인 유지관리 - 천장을 간혹 교체 또는 천장이 손상되었을 경우 즉시 보수 - 천장을 간혹 교체 또는 천장이 손상되었을 경우 즉시 보수 - 천장을 간혹 교체 또는 천장이 손상되었을 경우 즉시 보수
2-8	1층 과학교사실 벽	비리이트	-	19.09	벽지	10	3	낮음	- 천장을 간혹 교체 또는 천장이 손상되었을 경우 즉시 보수 - 천장을 간혹 교체 또는 천장이 손상되었을 경우 즉시 보수 - 천장을 간혹 교체 또는 천장이 손상되었을 경우 즉시 보수
2-9	4층 지붕물관 천장	텍스터일	-	-	적용기준	-	-	-	- 천장을 간혹 교체 또는 천장이 손상되었을 경우 즉시 보수 - 천장을 간혹 교체 또는 천장이 손상되었을 경우 즉시 보수 - 천장을 간혹 교체 또는 천장이 손상되었을 경우 즉시 보수



5-2  
전경  
회색 타일  
3%

12.0 m  
10.0 m  
12.3 m  
4.5 m



5-3  
전경  
회색 타일  
4%

4.8 m  
3.2 m

4.8 m  
3.2 m

4.8 m  
3.2 m

4.8 m  
3.2 m

4.8 m  
3.2 m

4.8 m  
3.2 m

4.8 m  
3.2 m

4.8 m  
3.2 m

4.8 m  
3.2 m

4.8 m  
3.2 m

4.8 m  
3.2 m

4.8 m  
3.2 m

4.8 m  
3.2 m

4.8 m  
3.2 m

4.8 m  
3.2 m

4.8 m  
3.2 m

4.8 m  
3.2 m

4.8 m  
3.2 m

4.8 m  
3.2 m

4.8 m  
3.2 m

4.8 m  
3.2 m

5-1  
전경  
회색 타일  
4%

0.3 m  
0.6 m

0.3 m  
0.6 m

0.3 m  
0.6 m

0.3 m  
0.6 m

0.3 m  
0.6 m

0.3 m  
0.6 m

0.3 m  
0.6 m

0.3 m  
0.6 m

0.3 m  
0.6 m

0.3 m  
0.6 m

0.3 m  
0.6 m

0.3 m  
0.6 m

0.3 m  
0.6 m

0.3 m  
0.6 m

0.3 m  
0.6 m

0.3 m  
0.6 m

0.3 m  
0.6 m

0.3 m  
0.6 m

0.3 m  
0.6 m

0.3 m  
0.6 m

0.3 m  
0.6 m

0.3 m  
0.6 m

0.3 m  
0.6 m

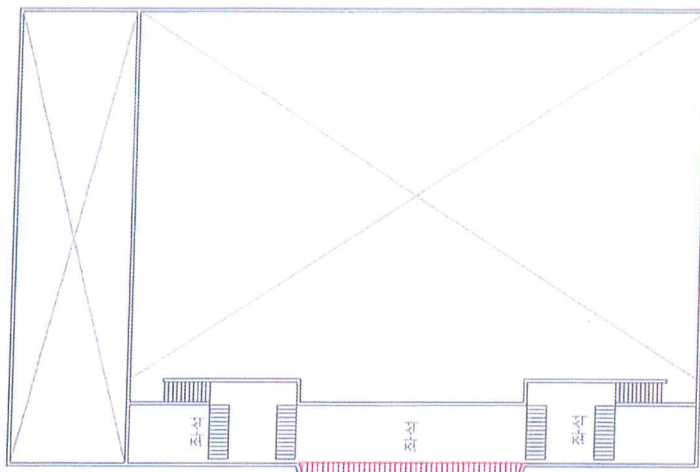
0.3 m  
0.6 m

0.3 m  
0.6 m

0.3 m  
0.6 m

0.3 m  
0.6 m

0.3 m  
0.6 m



5-1  
전경  
회색 타일  
4%

0.3 m  
0.6 m

0.3 m  
0.6 m

0.3 m  
0.6 m

0.3 m  
0.6 m

0.3 m  
0.6 m

0.3 m  
0.6 m

0.3 m  
0.6 m

0.3 m  
0.6 m

0.3 m  
0.6 m

0.3 m  
0.6 m

0.3 m  
0.6 m

0.3 m  
0.6 m

0.3 m  
0.6 m

0.3 m  
0.6 m

0.3 m  
0.6 m

0.3 m  
0.6 m

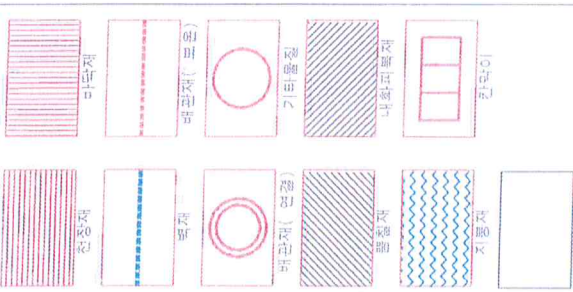
0.3 m  
0.6 m

0.3 m  
0.6 m

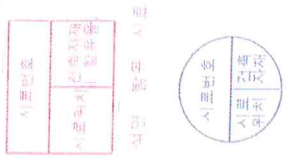
0.3 m  
0.6 m

여차화장실 칸라미 (C B C)  
(3.1 \* 1.8) + (1.1 \* 1.8)  
+ (0.9 \* 1.8) - (1.8 \* 0.6 \* 3 개)

건축자재별 그림 표기



건축자재 인식표



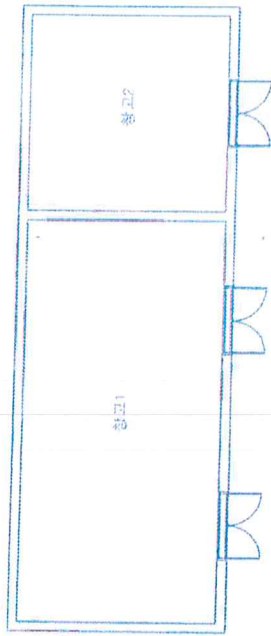
건축자재 인식표

관리 방안

시공 번호	시공 위치	건축자재	시공 방법	시공 기간	시공 인원	시공 비용	시공 일자
5-1	2층 전경	회색 타일	13.14월	4	8	8	2014.07
5-2	1층 전경	회색 타일	6.9.0	3	8	8	2014.07
5-3	1층 전경	회색 타일	6.9.0	4	7	7	2014.07

0





**건축자재별 그림 명세**

	천장재		바닥재
	벽체		배관재(보온)
	배관재(열관)		기타열관
	천장재		내외벽보체
	지붕재		간벽재
	비석면		

**건축자재 인식표**

시공인도

시공주체 건축자재  
시공업체

석면 함유 시료

석면 비함유 시료

**건축물명 :** 금산문화관 창고물

**건축물 소재지 :** 김해군 진서동 중리 18

**도면번호 :** ASEM-010

**종류 :** 창고

**석면 조사, 분석 기관 :** (주)아원산업연구원

**주사 일자 :** 2014. 07. 24

원안공시서 석면조사기 의정결과 및 석면조사 결과  
 작성 : 원안공시서 석면조사기 의정결과 및 석면조사 결과  
 작성 : 원안공시서 석면조사기 의정결과 및 석면조사 결과