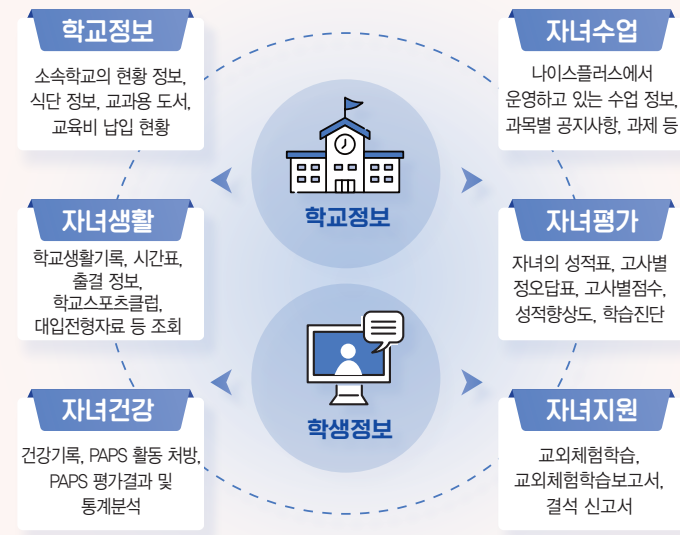


학부모서비스 소개

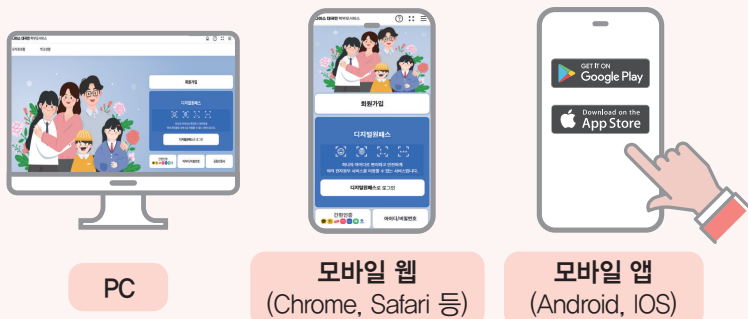
① 학부모서비스란?

나이스 학부모서비스는 학부모님들이 가정에서 자녀의 학습과 생활을 효과적으로 지원할 수 있는 서비스입니다.

② 주요 서비스



③ 서비스 접속 수단



내 손 안의 우리 아이 학교,

학부모 서비스

학부모 서비스

초, 중, 고 학부모용



학부모서비스
홈페이지



안드로이드
앱 다운로드



iOS
앱 다운로드

☎ 중앙상담센터: 1600-7440
📄 학부모서비스 사용문의: parent.neis.go.kr

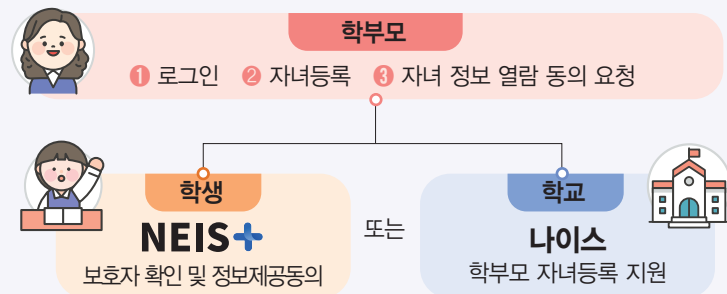


학부모서비스 이용 방법



학부모 자녀등록 절차

- ✓ 학부모서비스는 학부모의 자녀등록 절차를 간소화하여 자녀의 계정에서 보호자 연결정보를 확인하고 주체적으로 처리할 수 있도록 구성하였습니다.
- ✓ 학교는 학부모의 자녀등록 편의를 위해 나이스에서 추가적으로 정보제공 동의를 지원합니다.



학부모서비스 이용 절차

회원가입 및 약관동의

신규 회원가입(기존회원 포함)
※ 이전 학부모서비스 회원은 자녀정보 등록 후 바로 서비스 이용이 가능합니다.



학부모서비스 로그인

(방법1) 아이디, 패스워드 로그인
(방법2) 디지털원패스 로그인
(방법3) 간편인증 로그인(카카오톡, 네이버, PASS 등)
※ 아이디, 패스워드 로그인시 일부 자료 열람이 제한됩니다.



자녀등록

* 학부모서비스 메인 ⇒ '자녀등록하기'
⇒ 자녀정보 입력 및 조회(학교명, 학년, 반, 번호, 이름)
⇒ 자녀등록 및 정보제공 요청



나이스플러스 학생 정보 제공 동의

나이스플러스 학생 로그인
⇒ 나의 정보관리(🔒)에서 보호자승인관리
⇒ 학부모 정보 확인 후 정보 열람 '동의'
※ 나이스플러스 이용이 어려울 경우 선생님께 승인을 요청할 수 있습니다.



자녀등록 완료

대표자녀등록
⇒ 학부모서비스 이용

학부모서비스 활용 방법



학부모서비스 활용 방법

학부모서비스에서는 학부모가 언제, 어디서나 자녀의 정보를 열람할 수 있게하는 서비스를 제공함으로써 학생-학부모-학교 세 교육공동체의 소통을 지향합니다.

성적을 한 번에 관리할 수 있을까?

자녀평가

“메뉴에서 점수뿐만 아니라 편차, 변화도를 한 번에 확인할 수 있어!”



아파서 학교를 못가는데 어찌지?

자녀지원

“메뉴에서 결석신고서, 교외체험학습신청을 온라인으로 할 수 있지!”



아이 체험학습 일정이 언제였더라?

학교정보

“메뉴에서 학사 일정, 식단 등의 정보를 바로바로 볼 수 있어!”



학부모서비스 FAQ



열람을 제한하고 있다는 문구가 떠요



자녀의 개인정보를 안전하게 보호하기 위해 로그인 방법에 따라 열람 정보를 다르게 설정하고 있습니다. 아이디 로그인 대신 디지털원패스나 간편인증으로 로그인하면 정보를 볼 수 있습니다.



졸업 전의 성적이 갑자기 안 보여요!



학부모서비스는 현재 재학 중인 학교의 정보를 조회할 수 있습니다. 졸업 후에는 이전 학교에서의 전산자료 열람 기능은 제공하지 않습니다. 졸업생의 경우 정부24에서 확인하여주시기 바랍니다.



정보를 출력/저장하고 싶은데 안되나요?



학부모서비스는 자녀 정보를 열람만 할 수 있고, 출력이나 저장 기능은 제공하지 않습니다. 자료 제출용 등으로도 사용할 수 없으니, 자료 출력, 증명서 발급이 필요하신 경우 정부24 제증명 발급을 이용해 주세요



학부모서비스 이용에 문제가 있어요!



학부모서비스 이용에 어려움이 있다면, 우측의 QR코드나 중앙 상담센터(1600-7440)에서 도움을 받을 수 있습니다. 질의 게시판에 질문을 올릴 때, 학적 정보(학교명, 학년, 반, 번호, 이름)를 함께 남겨주시면 더욱 정확한 안내가 가능합니다.

학부모서비스
사용문의

