

군산여자상업고등학교 건축물 석면지도



[석면조사분석기관]

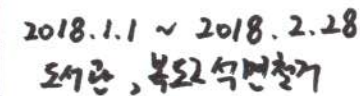
(주) 아셈 석면환경연구원

전북 군산시 축동안3길 24 3F (수송동 한성빌딩)

Tel. (063)468-2077 Fax. (063)467-2067

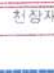



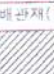

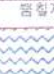

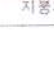




타공실 칸막이 철거

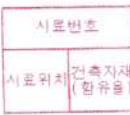


거장식, 행정식, 복도 | 식면창서


건축자재별 그림 염례

 천장재	 바닥재
 벽재	 배관재 (보온)
 배관재 (연결)	 기타용질
 옥합재	 내화피복재
 지붕재	 칸막이
 비석면	

건축자재 인식표

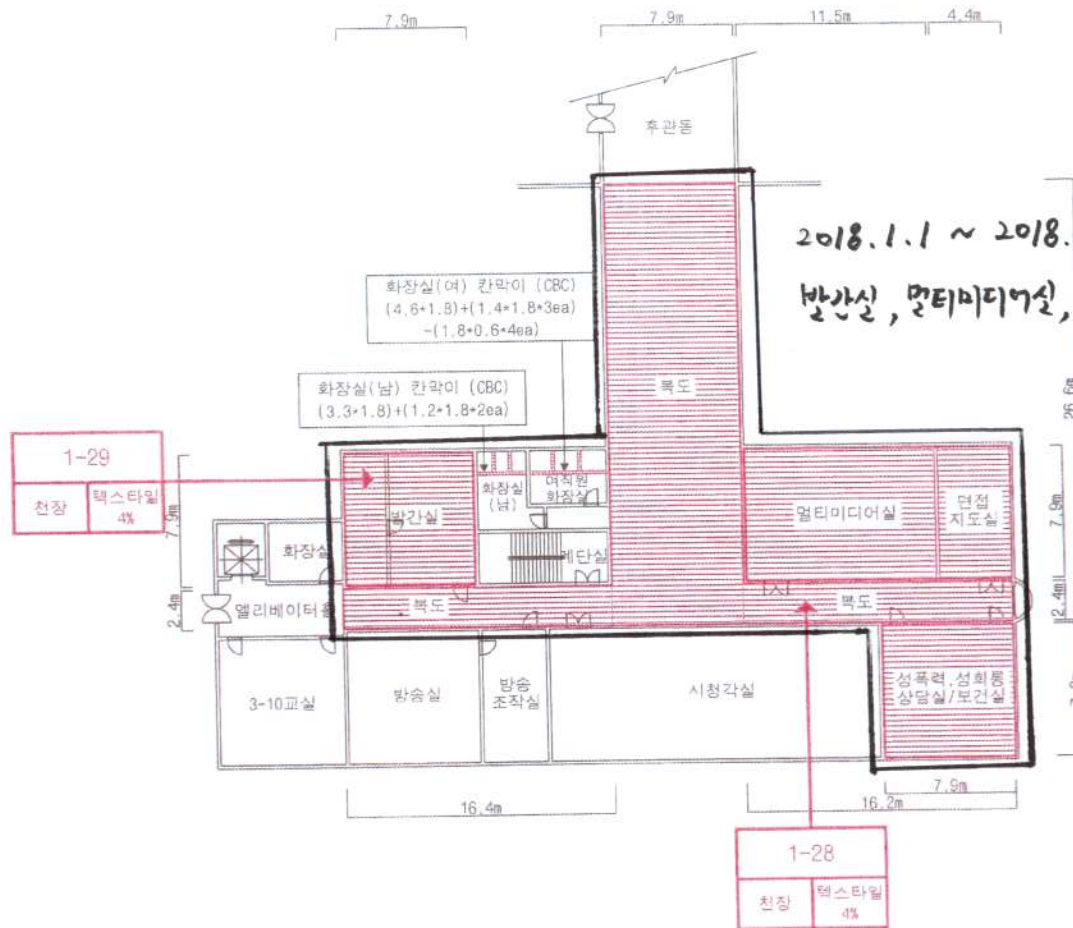


석면 함유 시료



석면 비함유 시료

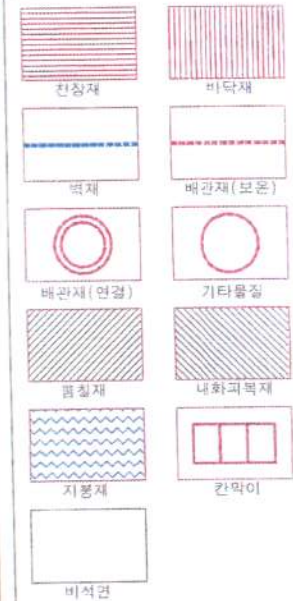
- 건축물명 : 군산여자상업고등학교 본관동
- 건축물 소재지 : 전북 군산시 신지길 42-8
- 도면번호 : ASEM 군산여상 - 001
- 층 구분 : 1층
- 석면 조사, 분석 기관 : (주)아셈석면환경연구원
- 조사 일자 : 2014. 07. 30



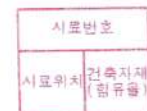
2018.1.1 ~ 2018.2.28

방안실, 멀티미디어실, 면접실, 보강실, 복도 석면조사

건축자재별 그림 범위



건축자재 인식표



석면 함유 시료



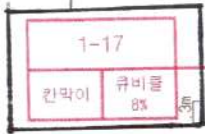
석면 비함유 시료

- 건축물명 : 군산여자상업고등학교 본관동
- 건축물 소재지 : 전북 군산시 신지길 42-8
- 도면번호 : ASEM 군산여상 - 002
- 층 구분 : 2층
- 석면 조사, 분석 기관 : (주)아톰석면환경연구원
- 조사 일자 : 2014. 07. 30

시료 번호	시료채취위치	건축자재	배설물 발생 구역	면적 부피 길이	고민 종류	석면함유량 (%)	위해성 평가점수	위해성 등급	관리방안
1-28	2층 복도 천장	텍스타일	-	288.38	백색면	4	7	저 위험	- 전기공사, 배선공사 등 건축물 유지보수 공사시 석면함유설비 또는 자재가 훼손되어 석면이 비산되지 않도록 작업수행 - 석면함유 건축자재 또는 설비에 대한 지속적인 유지관리 - 석면함유 건축자재 또는 설비가 손상되었을 경우 즉시 보수 - 석면함유 건축자재를 인위적으로 손상시키지 않도록 함
1-29	2층 방간실 천장	텍스타일	2층 멀티미디어실, 면접지도실, 상복력, 상회통상담실/보건실 천장	250.43	백색면	4	8	저 위험	- 석면함유 건축자재 또는 설비의 취급 및 사용으로 인해 분진이 발생될 경우 호흡보호구 착용

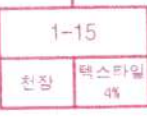
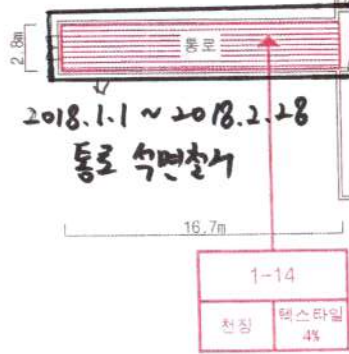
2017. 7.21 ~ 2017. 12.17

칸막이 제거



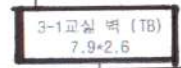
2018. 1.1 ~ 2018. 2.28

도로 식면철거

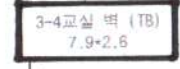


2018. 1.2 ~ 2.1

3-1교실 벽 석면철거



2018. 1.2 ~ 2.1
3-4교실 벽 석면철거

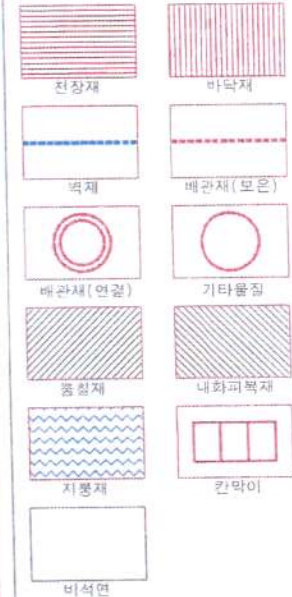


2018. 1.1 ~ 2018. 2.28

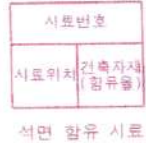
3-1 ~ 3-5반교실, 학생인건부, 복도 식면철거

복도 식면철거

건축자재별 그림 범례



건축자재 인식표



시료 번호	시료채취위치	건축자재	동일물질 구역	면적 부피 길이	석면 종류	석면함유량 (%)	위해성 평가점수	위해성 등급	관리방안
1-12	3층 3-1교실 벽	발라이트	3층 3-4교실 벽	41.08	백색면	10	8	낮음	<ul style="list-style-type: none"> - 전기공사, 배선공사 등 건축물 유지보수 공사시 석면함유설비 또는 자재가 훼손되어 석면이 비산되지 않도록 작업수행 - 석면함유 건축자재 또는 설비에 대한 지속적인 유지관리 - 석면함유 건축자재 또는 설비가 손상되었을 경우 즉시 보수 - 석면함유 건축자재를 인위적으로 손상시키지 않도록 함 - 석면함유 건축자재 또는 설비의 취급 및 사용으로 인해 분진이 발생될 경우 호흡보호구 착용
1-13	3층 학습도움실2 천장	석고보드	-	-	석면불검출	-	-	-	
1-14	3층 통로 천장	텍스타일	-	46.76	백색면	4	8	낮음	
1-15	3층 복도 천장	텍스타일	-	292.36	백색면	4	7	낮음	
1-16	3층 3-2교실 천장	텍스타일	3층 3-1교실, 3-3교실, 3-4교실, 학생인건부, 3-5교실 천장	374.46	백색면	10	9	낮음	
1-17	3층 화장실(남) 칸막이	큐비클	2층 화장실(남), 여직원화장실, 3층 화장실(여) 칸막이	43.56	백색면	8	7	낮음	
1-17	3층 화장실(남) 칸막이	큐비클	2층 화장실(남), 여직원화장실, 3층 화장실(여) 칸막이	43.56	백색면	8	7	낮음	

- 건축물명 : 군산여자상업고등학교 본관동
- 건축물 소재지 : 전북 군산시 신지길 42-8
- 도면번호 : ASEM 군산여상 - 003
- 층 구분 : 3층
- 석면 조사, 분석 기관 : (주)아셈석면환경연구원
- 조사 일자 : 2014. 07. 30

건축자재별 그림 범위

천장재

바닥재

벽재

배관재(보온)

배관재(연결)

기타물집

물집재

내화과복재

지붕재

칸막이

비석면

건축자재 인식표

시료번호

시료위치

건축자재 (할유율)

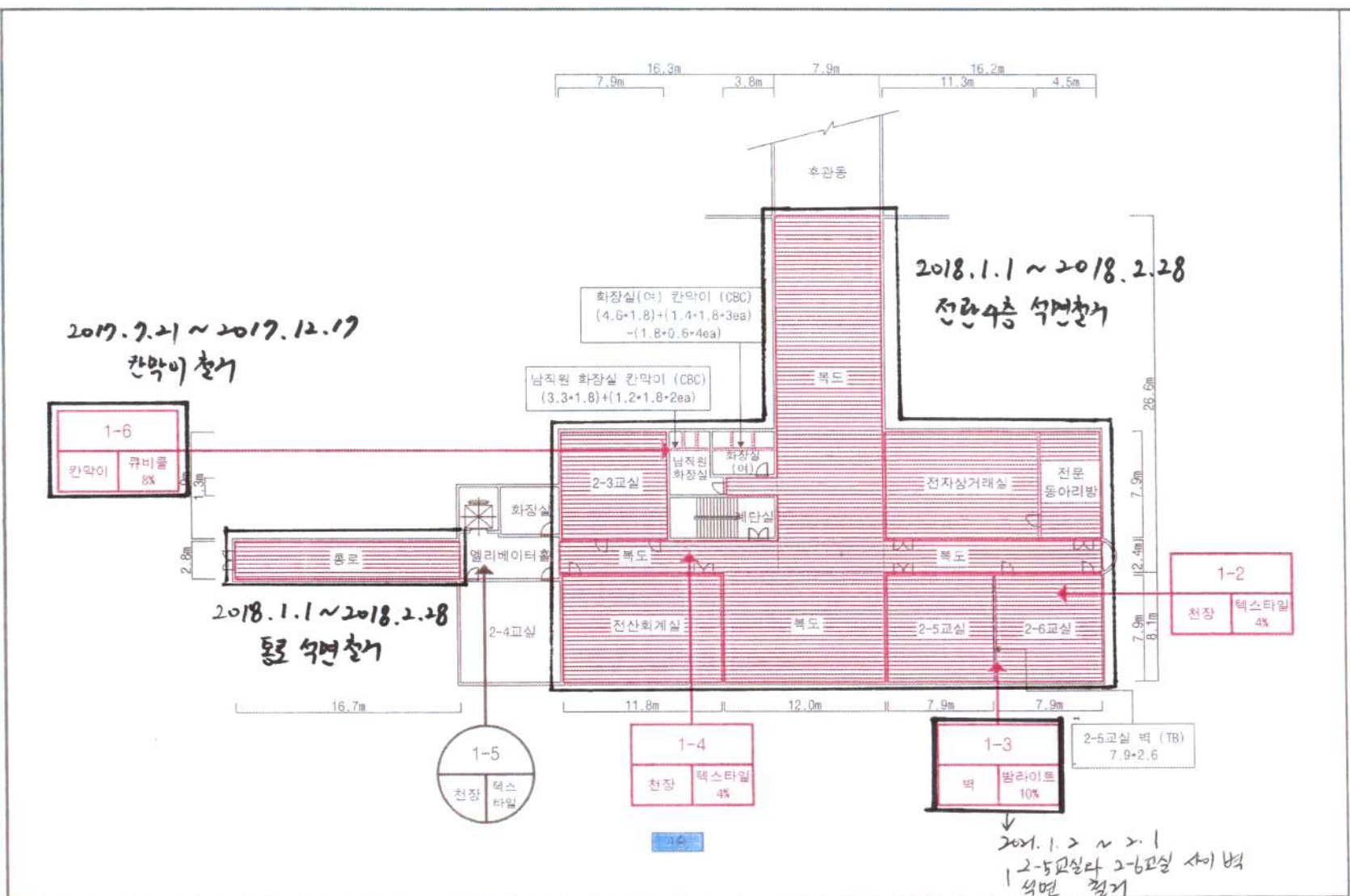
석면 함유 시료

시료번호

시료 위치

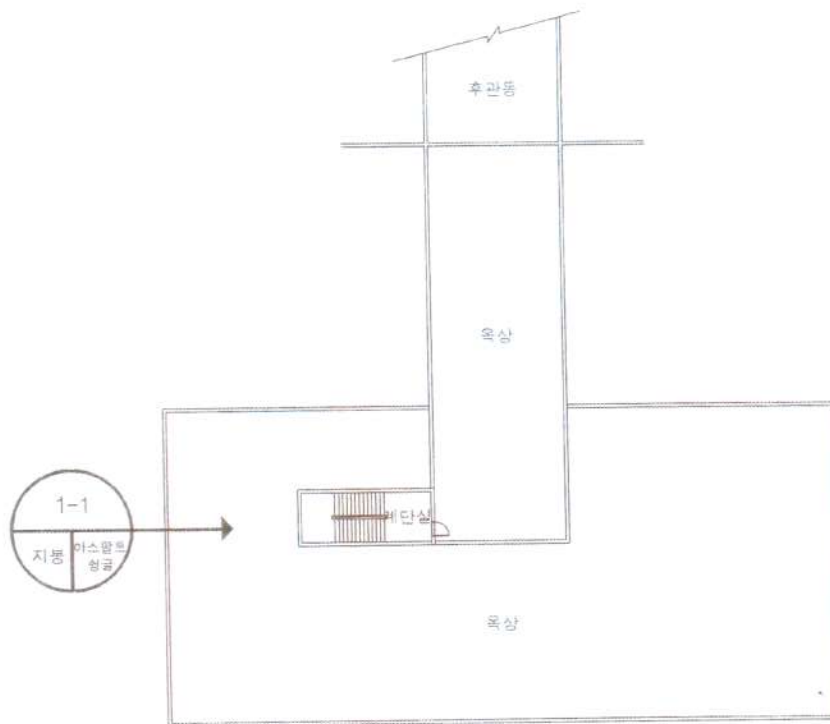
건축 자재

석면 비할유 시료



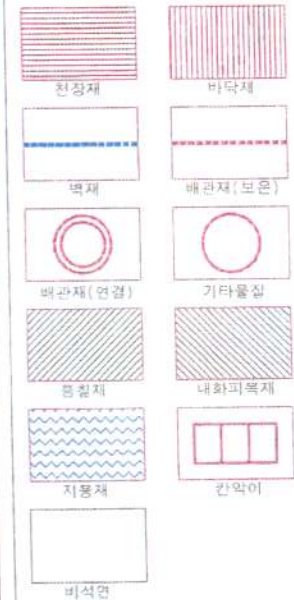
시료 번호	시료채취위치	건축자재	동일물집 구역	면적 부피 길이	석면 종류	석면함유량 (%)	위해성 평가점수	위해성 등급	관리방안
1-2	4층 2-6교실 천장	텍스타일	4층 2-3교실, 전산회계실, 전자상거래실, 전문동아리방, 2-5교실 천장	405.27	백석면	4	9	저	- 전기공사, 배선공사 등 건축을 유지보수 공사시 석면함유설비 또는 자재가 훼손되어 석면이 비산되지 않도록 작업수행 - 석면함유 건축자재 또는 설비에 대한 지속적인 유지관리 - 석면함유 건축자재 또는 설비가 손상되었을 경우 즉시 보수 - 석면함유 건축자재를 인위적으로 손상시키지 않도록 함 - 석면함유 건축자재 또는 설비의 취급 및 사용으로 인해 문제가 발생될 경우 호출보호구 착용
1-3	4층 2-5교실 벽	발라이트	-	20.54	백석면	10	7	저	
1-4	4층 복도 천장	텍스타일	4층 복도 천장	437.04	백석면	4	7	저	
1-5	4층 엘리베이터홀 천장	텍스타일	-	-	석면불감출	-	-	-	
1-6	4층 화장실(여) 칸막이	큐비클	4층 남직원화장실 칸막이	21.78	백석면	8	6	저	

- 건축물명 : 군산여자상업고등학교 복관동
- 건축물 소재지 : 전북 군산시 신지길 42-8
- 도면번호 : ASEM 군산여상 - 004
- 층 구분 : 4층
- 석면 조사, 분석 기관 : (주)아셈석면환경연구원
- 조사 일자 : 2014. 07. 30

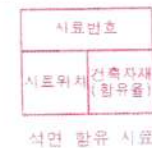


옥상층

건축자재별 그림 범위

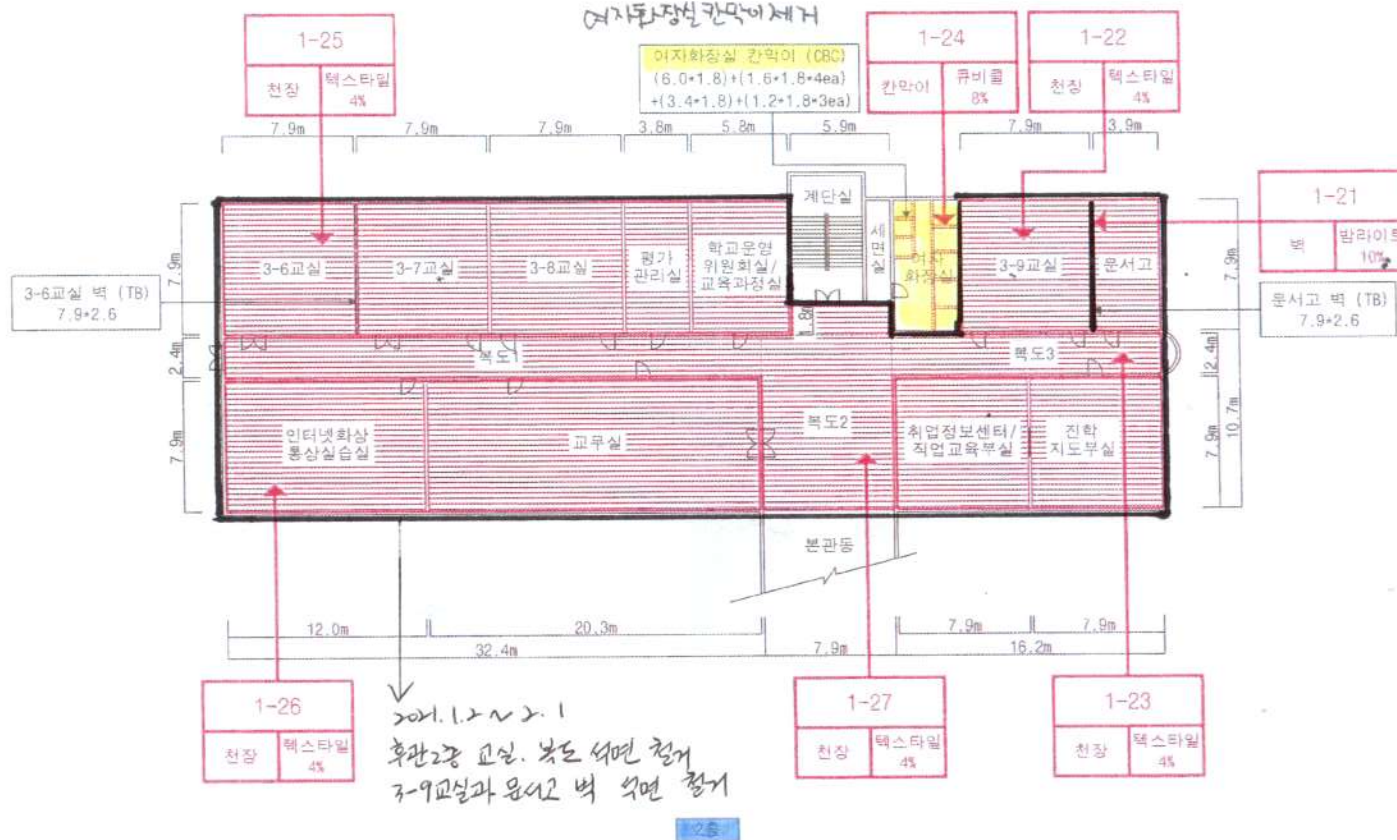


건축자재 인식표

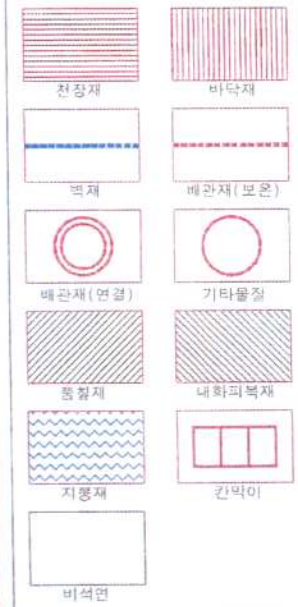


- 건축물명 : 군산여자상업고등학교 본관동
- 건축물 소재지 : 전북 군산시 신지길 42-8
- 도면번호 : ASEM 군산여상 - 005
- 층 구분 : 옥탑층
- 석면 조사, 분석 기관 : (주)아셈석면환경연구원
- 조사 일자 : 2014. 07. 30

시료 번호	시료채취위치	건축자재	해당 구분	면적 부피 비율	석면 함유 유무	석면함유량 (%)	위해성 평가점수	위해성 등급	관리방안
1-1	옥상층 옥상 지붕	아스팔트 층판	-	-	석면불검출	-	-	-	<ul style="list-style-type: none"> - 전기공사, 배선공사 등 건축물 유지보수 공사시 석면함유설비 또는 자재가 훼손되어 석면이 비산되지 않도록 작업수행 - 석면함유 건축자재 또는 설비에 대한 지속적인 유지관리 - 석면함유 건축자재 또는 설비가 손상되었을 경우 즉시 보수 - 석면함유 건축자재를 인위적으로 손상시키지 않도록 함 - 석면함유 건축자재 또는 설비의 취급 및 사용으로 인해 분진이 발생될 경우 호흡보호구 착용



건축자재별 그림 범위



건축자재 인식표

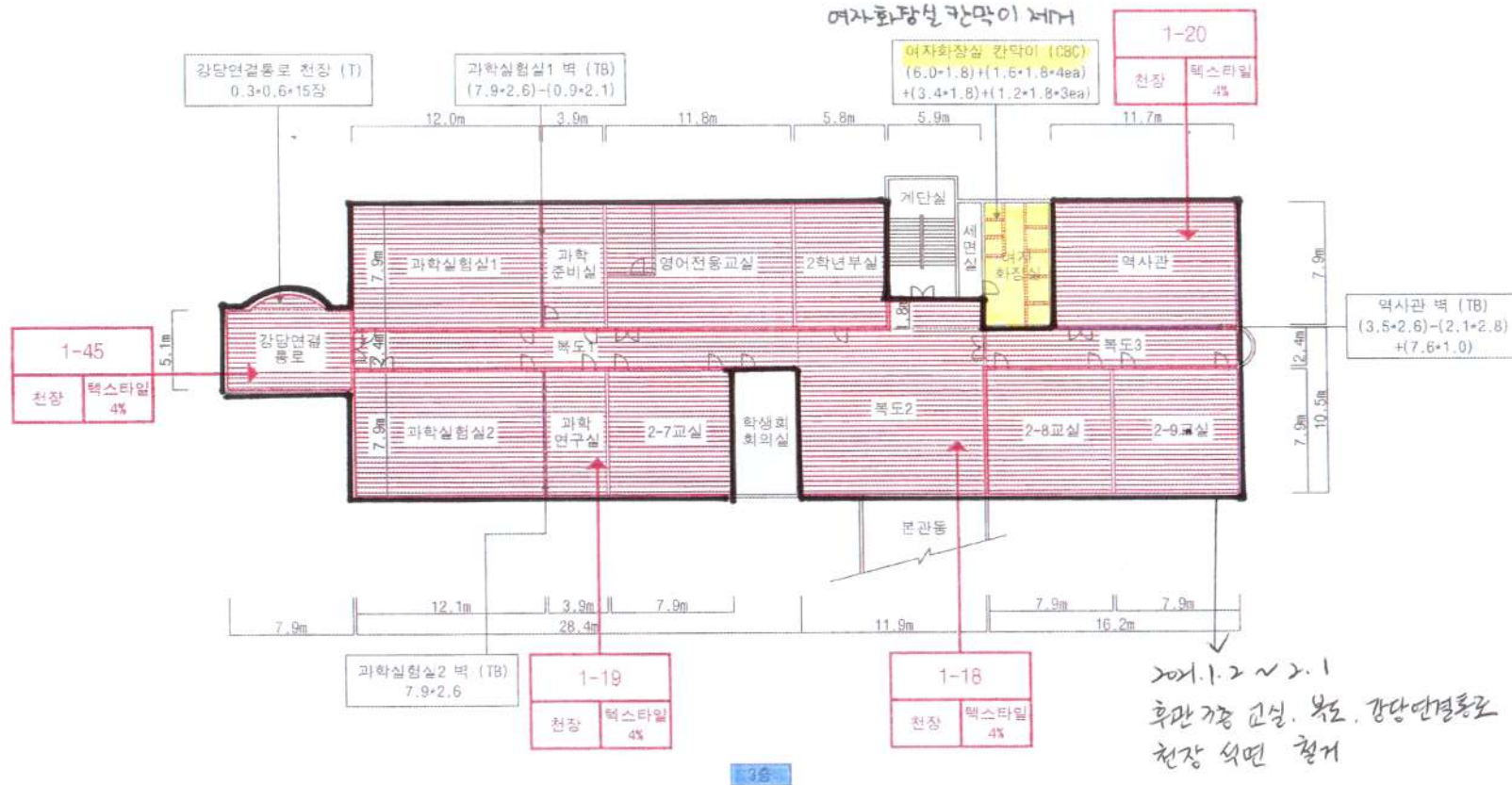


석면 함유 시료

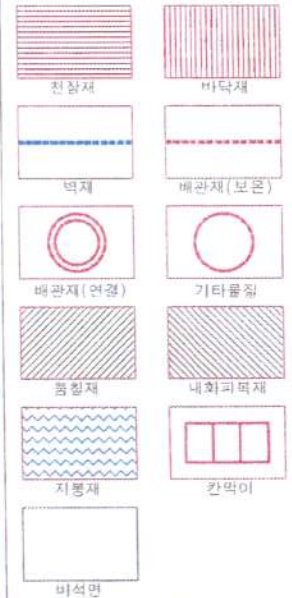
시료 번호	시료채취위치	건축자재	동일물질 구역	면적 부피 길이	석면 종류	석면함유량 (%)	위해성 평가점수	위해성 등급	관리방안
1-21	2층 문서고 벽	발라이트	1층 가사실, 사이버정보통신실, 교육정보부실, 2층 3-6교실, 3층 과학준비실, 과학연구실, 역사관, 4층 복원동무방, 5층 예절실 벽	178.83	백석면	10	3	낮음	<ul style="list-style-type: none"> - 전기공사, 배선공사 등 건축물 유지보수 공사시 석면함유설비 또는 자재가 훼손되어 석면이 비산되지 않도록 작업수행 - 석면함유 건축자재 또는 설비에 대한 지속적인 유지관리 - 석면함유 건축자재 또는 설비가 손상되었을 경우 즉시 보수 - 석면함유 건축자재를 인위적으로 손상시키지 않도록 함 - 석면함유 건축자재 또는 설비의 취급 및 사용으로 인해 분진이 발생될 경우 호흡보호구 착용
1-22	2층 3-9교실 천장	텍스타일	2층 문서고 천장	93.22	백석면	4	10	낮음	
1-23	2층 복도3 천장	텍스타일	2층 취업정보센터/직업교육부실, 진학지도부실 천장	163.70	백석면	4	8	낮음	
1-24	2층 여자화장실 칸막이	큐비클	1층 여자화장실 칸막이	69.84	백석면	8	6	낮음	
1-25	2층 3-6교실 천장	텍스타일	2층 3-7교실, 3-8교실, 평가관리실, 학교운영위원 회실/교과과장실 천장	263.07	백석면	4	10	낮음	
1-26	2층 인터넷화상 통상실습실 천장	텍스타일	2층 교무실 천장	255.17	백석면	4	7	낮음	
1-27	2층 복도2 천장	텍스타일	2층 복도1 천장	172.91	백석면	4	8	낮음	

- 건축물명 : 군산여자상업고등학교 후관동
- 건축물 소재지 : 전북 군산시 신지길 42-8
- 도면번호 : ASEM 군산여상 - 007
- 층 구분 : 2층
- 석면 조사, 분석 기관 : (주)아셈석면환경연구원
- 조사 일자 : 2014. 07. 30

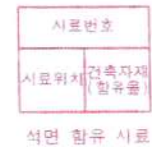
여자화장실 칸막이 제거



건축자재별 그림 범위

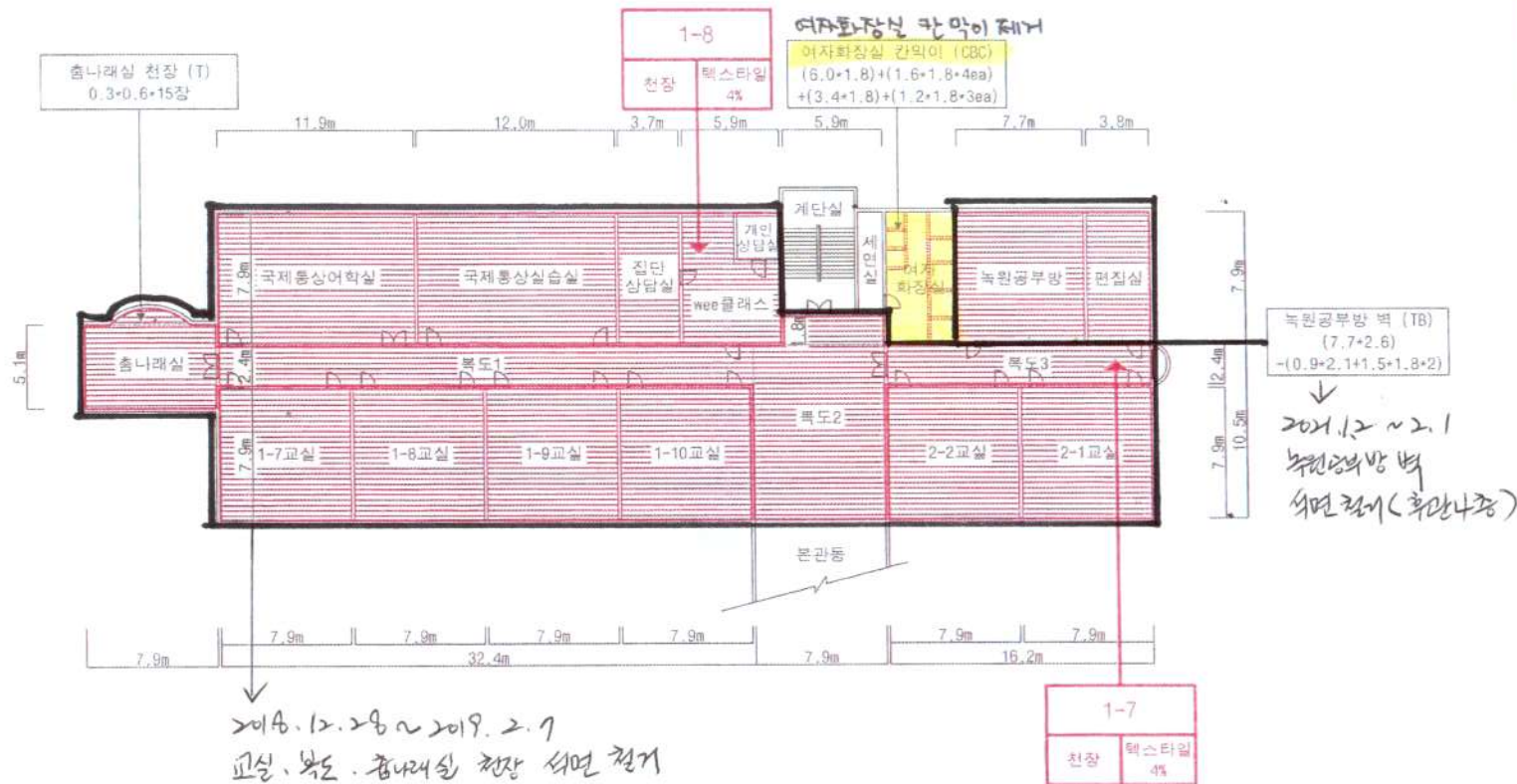


건축자재 인식표

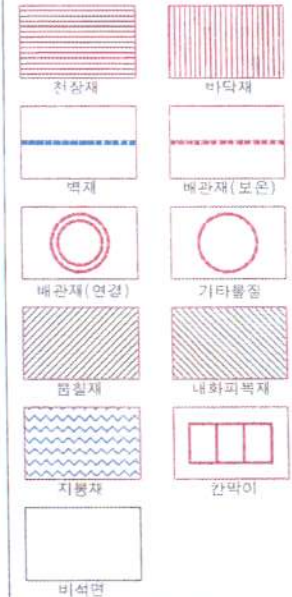


- 건축물명 : 군산여자상업고등학교 후관동
- 건축물 소재지 : 전북 군산시 신지길 42-8
- 도면번호 : ASEM 군산연상 - 008
- 층 구분 : 3층
- 석면 조사, 분석 기관 : (주)아셈석면환경연구원
- 조사 일자 : 2014. 07. 30

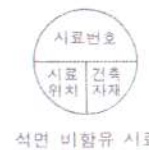
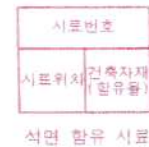
시료 번호	시료채취위치	건축자재	동일물질 구역	면적 부피 길이	석면 종류	석면함유량 (%)	위해성 평가점수	위해성 등급	관리방안
1-18	3층 복도2 천장	텍스타일	3층 복도1, 복도3 천장	242.61	백석면	4	7	낮음	- 전기공사, 배선공사 등 건축물 유지보수 공사시 석면함유물비 또는 자재가 훼손되어 석면이 비산되지 않도록 작업수행 - 석면함유 건축자재 또는 살비에 대한 지속적인 유지관리 - 석면함유 건축자재 또는 살비가 손상되었을 경우 즉시 보수 - 석면함유 건축자재를 인위적으로 손상시키지 않도록 함 - 석면함유 건축자재 또는 살비의 취급 및 사용으로 인해 분진이 발생될 경우 호흡보호구 착용
1-19	3층 과학연구실 천장	텍스타일	3층 과학실험실1, 과학준비실, 영어전용교실, 2학년부실, 과학실험실2, 2-7교실 천장	453.46	백석면	4	5	낮음	
1-20	3층 역사관 천장	텍스타일	3층 2-8교실, 2-9교실 천장	217.25	백석면	4	3	낮음	
1-45	3층 강당연결동 복 천장	텍스타일	-	42.90	백석면	4	8	낮음	



건축자재별 그림 범위

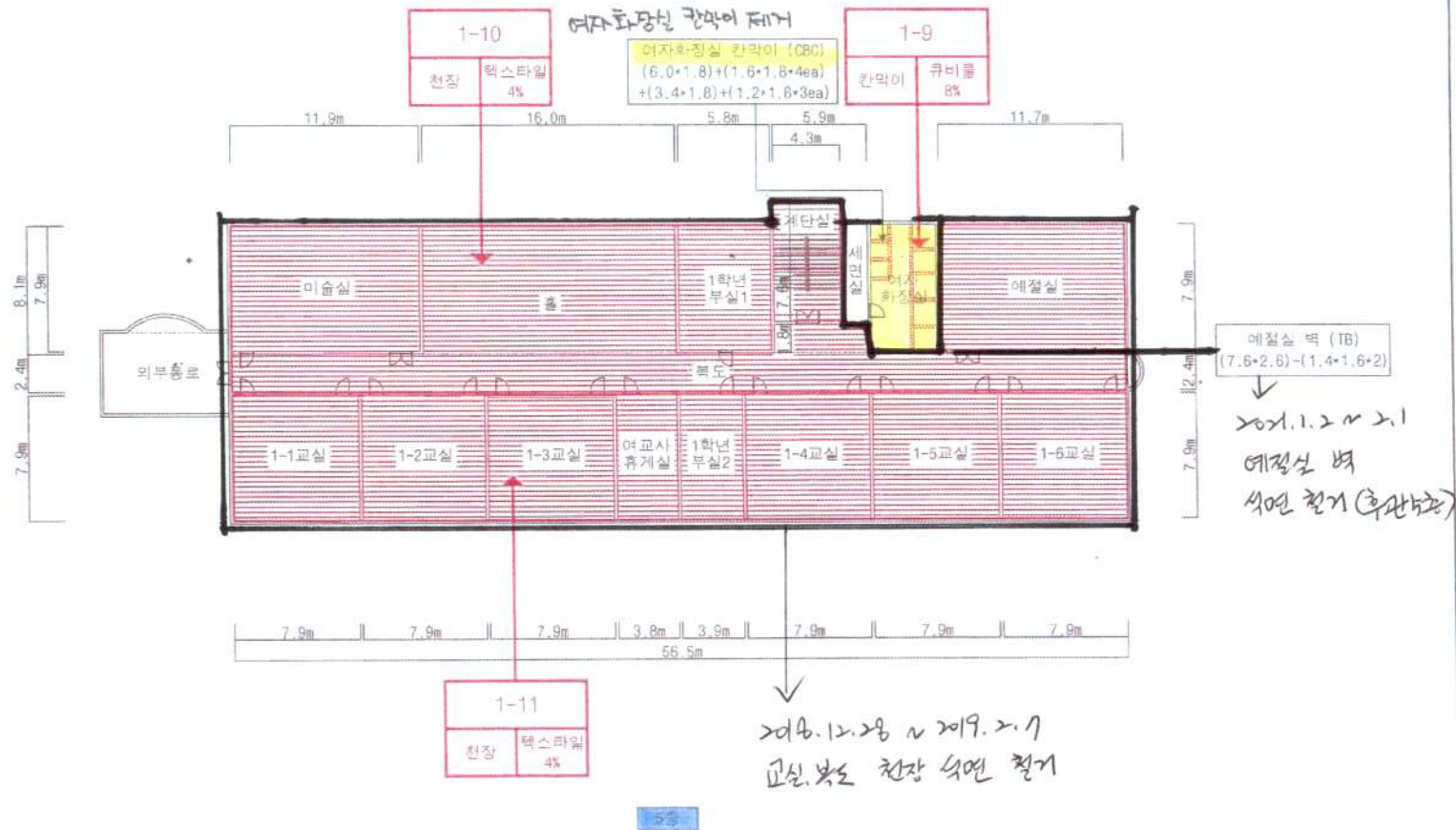


건축자재 인식표

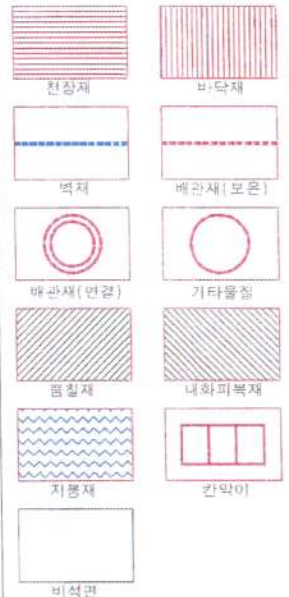


- 건축물명 : 군산여자상업고등학교 후관동
- 건축물 소재지 : 전북 군산시 신지길 42-8
- 도면번호 : ASEM 군산여상 - 009
- 층 구분 : 4층
- 석면 조사, 분석 기관 : (주)아셈석면환경연구원
- 조사 일자 : 2014. 07. 30

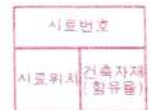
시료 번호	시료채취위치	건축자재	동원물질 구역	면적 부피 길이	석면 종류	석면 함유량 (%)	위해성 평가점수	위해성 등급	관리방안
1-7	4층 복도3 천장	텍스타일	4층 복도1, 복도2, 휴나래실 천장	253.20	백석면	4	7	낮음	- 전기공사, 배선공사 등 건축물 유지보수 공사시 석면함유설비 또는 자재가 훼손되어 석면이 비산되지 않도록 작업수행 - 석면함유 건축자재 또는 설비에 대한 지속적인 유지관리 - 석면함유 건축자재 또는 설비가 손상되었을 경우 즉시 보수 - 석면함유 건축자재를 인위적으로 손상시키지 않도록 함 - 석면함유 건축자재 또는 설비의 취급 및 사용으로 인해 토진이 발생될 경우 호흡보호구 착용
1-8	4층 WE클래스 천장	텍스타일	4층 국제통상어학실, 국제통상실습실, 집단상담실, 개인상담실, 녹원공부방, 편집실, 1-7교실 ~ 1-10교실, 2-2교실, 2-1교실 천장	729.96	백석면	4	8	낮음	



건축자재별 그림 범위



건축자재 인식표



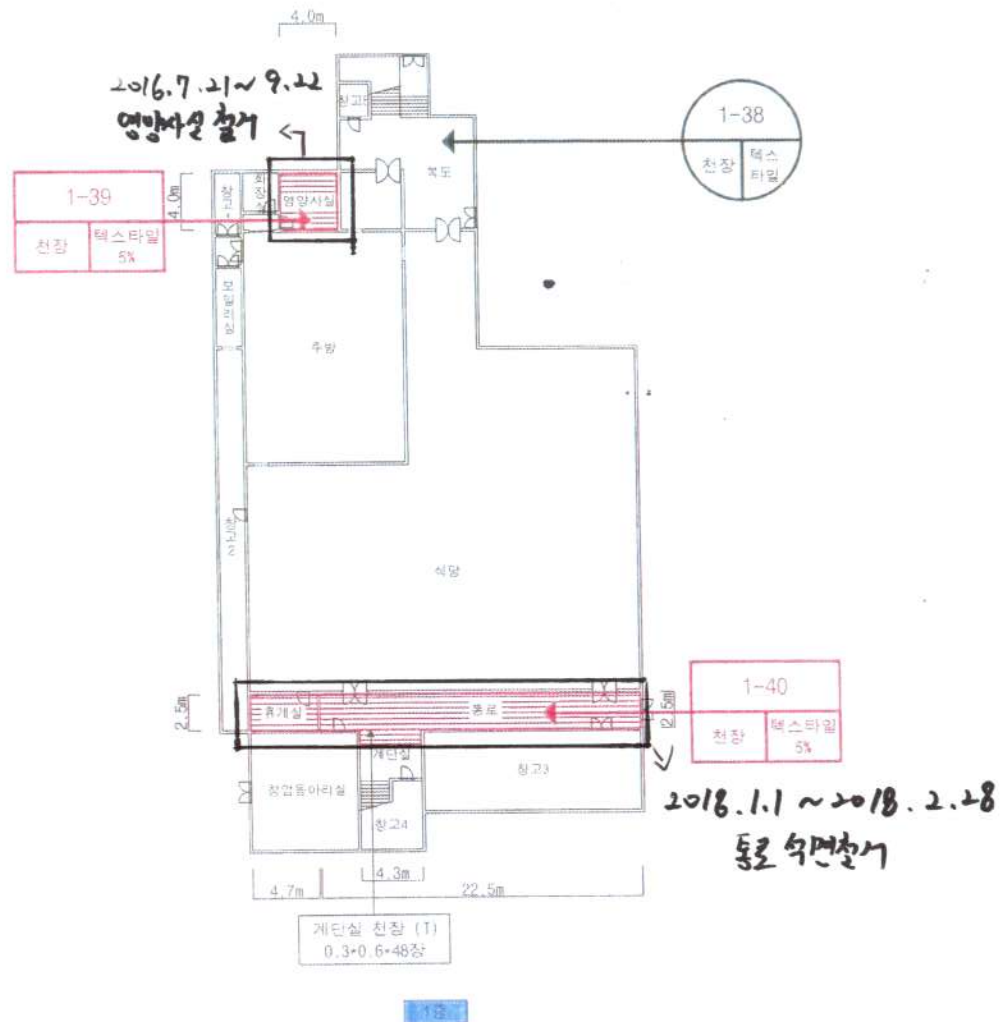
석면 함유 시료



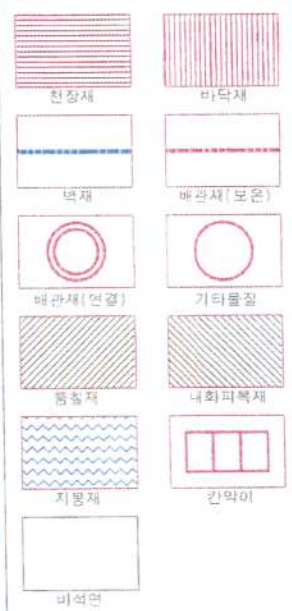
석면 비함유 시료

시료 번호	시료채취위치	건축자재	응답물질 구역	면적 부피 길이	석면 종류	석면함유량 (%)	위해성 평가점수	위해성 등급	관리방안
1-9	5층 여자화장실 칸막이	큐비클	3,4층 여자화장실 칸막이	104.76	백석면	8	6	저위험	<ul style="list-style-type: none"> - 전기공사, 배선공사 등 건축물 유지보수 공사시 석면함유물비 또는 자재가 훼손되어 석면이 비산되지 않도록 작업수행 - 석면함유 건축자재 또는 물체에 대한 지속적인 유지관리 - 석면함유 건축자재 또는 물체가 손상이되었을 경우 즉시 보수 - 석면함유 건축자재를 인위적으로 손상시키지 않도록 함 - 석면함유 건축자재 또는 물체의 취급 및 사용으로 인해 문진이나 발생될 경우 호흡보호구 착용
1-10	5층 홀 천장	텍스타일	5층 미술실, 복도, 1학년부실1, 계단실, 예절실 천장	540.76	백석면	4	7	저위험	
1-11	5층 1-3교실 천장	텍스타일	5층 1-1교실, 1-2교실, 여고사육계실, 1학년부실2, 1-4교실, 1-5교실, 1-6교실 천장	435.29	백석면	4	9	저위험	

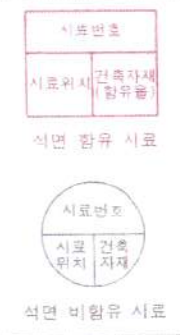
- 건축물명 : 군산여자상업고등학교 후관동
- 건축물 소재지 : 전북 군산시 신지길 42-8
- 도면번호 : ASEM 군산여상 - 010
- 층 구분 : 5층
- 석면 조사, 분석 기관 : (주)아름석면환경연구원
- 조사 일자 : 2014. 07. 30



건축자재별 그림 범례

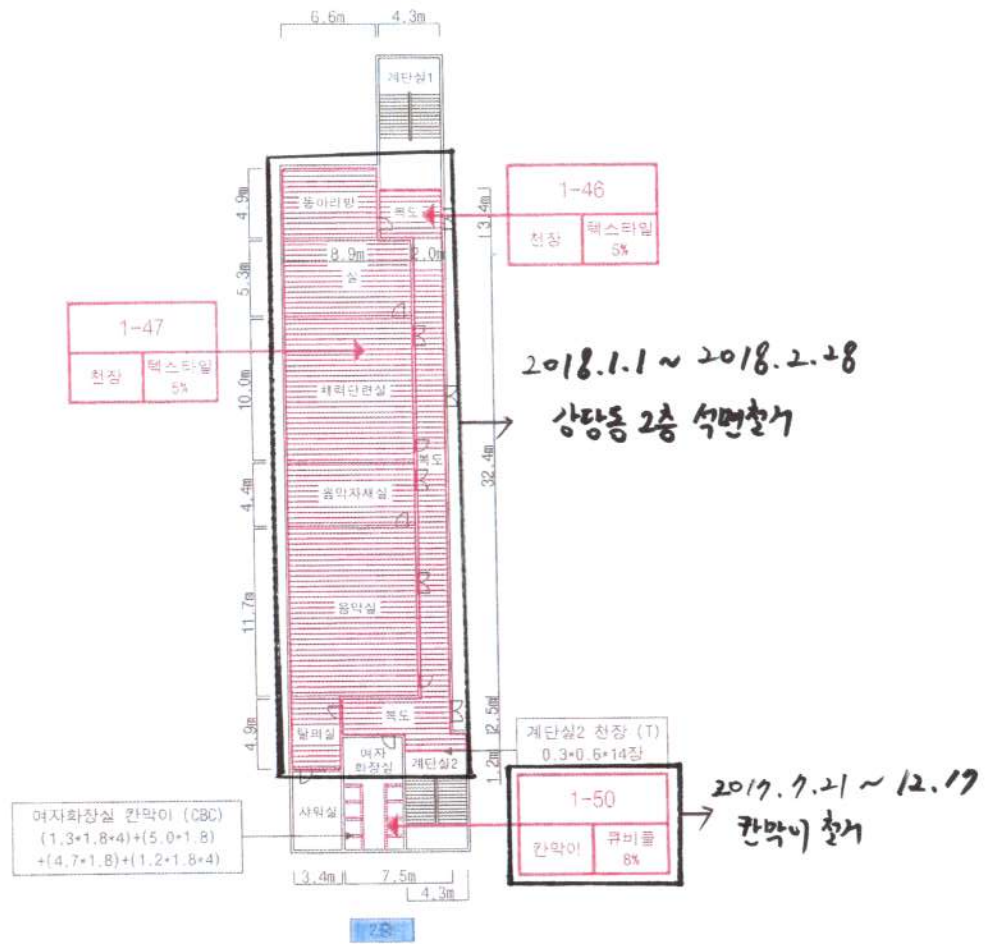


건축자재 인식표

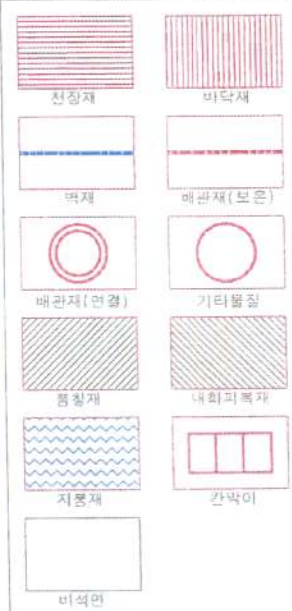


시료 번호	시료서위위치	건축자재	대상물 위치	면적 부피 길이	석면 재질	석면함유량 (%)	위해성 평가점수	위해성 등급	관리방안
1-38	1층 복도 천장	텍스타일	-	-	석면불검출	-	-	-	- 전기공사, 배선공사 등 건축물 유지보수 공사시 석면함유설비 또는 자재가 훼손되어 석면이 비산되지 않도록 작업수행 - 석면함유 건축자재 또는 설비에 대한 지속적인 유지관리 - 석면함유 건축자재 또는 설비가 손상되었을 경우 즉시 보수 - 석면함유 건축자재를 인위적으로 손상시키지 않도록 함 - 석면함유 건축자재 또는 설비의 취급 및 사용으로 인해 분진이 발생될 경우 호흡보호구 착용
1-39	1층 영양사실 천장	텍스타일	-	16.00	백석면	5	8	낮음	
1-40	1층 복도 천장	텍스타일	1층 휴게실, 계단실 천장	76.64	백석면	5	8	낮음	

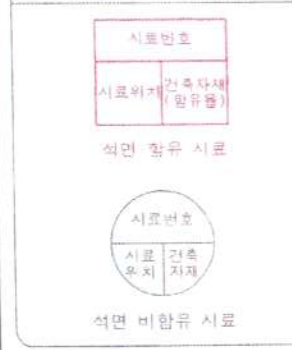
- 건축물명 : 군산여자상업고등학교 강당동
- 건축물 소재지 : 전북 군산시 신지길 42-8
- 도면번호 : ASEM 군산여상 - 011
- 층 구분 : 1층
- 석면 조사, 분석 기관 : (주)아셈석면환경연구원
- 조사 일자 : 2014. 07. 30



건축자재별 그림 범례

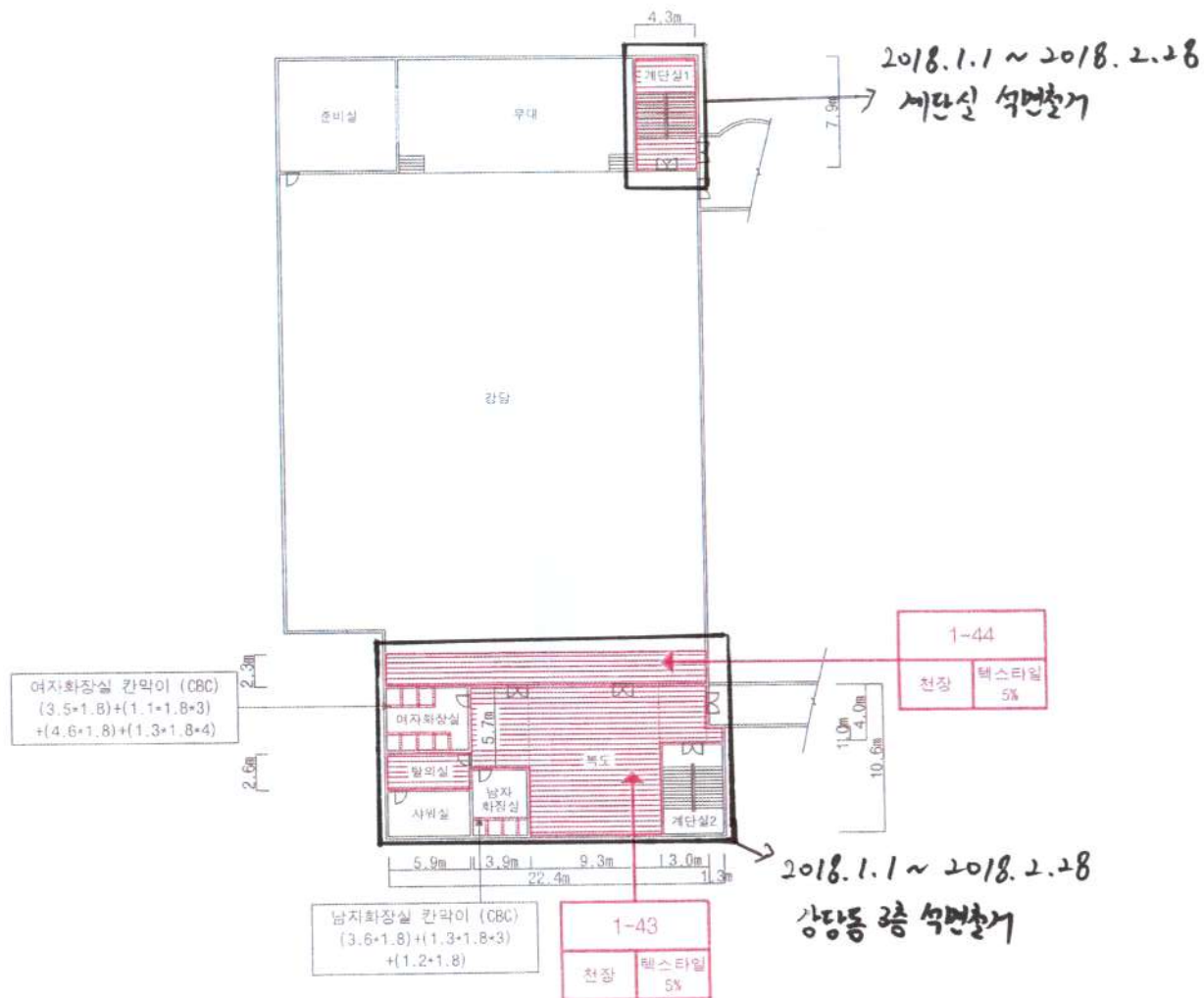


건축자재 인식표

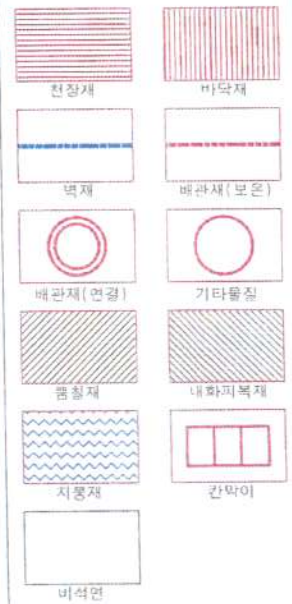


시료 번호	시료채취위치	건축자재	동일물질 구역	면적 부피 길이	소재 종류	석면함유량 (%)	위해성 평가점수	위해성 등급	관리방안
1-46	2층 복도 천장	텍스타일	2층 계단실2 천장	105.85	백색면	5	7	낮음	<ul style="list-style-type: none"> - 전기공사, 배선공사 등 건축물 유지보수 공사시 석면함유설비 또는 자재가 훼손되어 석면이 비산되지 않도록 작업수행 - 석면함유 건축자재 또는 설비에 대한 지속적인 유지관리 - 석면함유 건축자재 또는 설비가 손상되었을 경우 즉시 보수 - 석면함유 건축자재를 인위적으로 손상시키지 않도록 함 - 석면함유 건축자재 또는 설비의 취급 및 사용으로 인해 분진이 발생될 경우 호흡보호구 착용
1-47	2층 채력단련실 천장	텍스타일	2층 동아리방, 실, 음악자재실, 음악실, 도서실 천장	328.46	백색면	5	4	낮음	
1-50	2층 여자화장실 칸막이	큐비틀	3층 여자화장실, 남자화장실 천장	81.00	백색면	8	6	낮음	

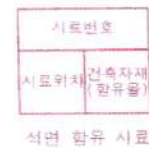
- 건축물명 : 군산여자상업고등학교 강당동
- 건축물 소재지 : 전북 군산시 신지길 42-8
- 도면번호 : ASEM 군산여상 - 012
- 층 구분 : 2층
- 석면 조사, 분석 기관 : (주)아셈석면환경연구원
- 조사 일자 : 2014. 07. 30



건축자재별 그림 범례

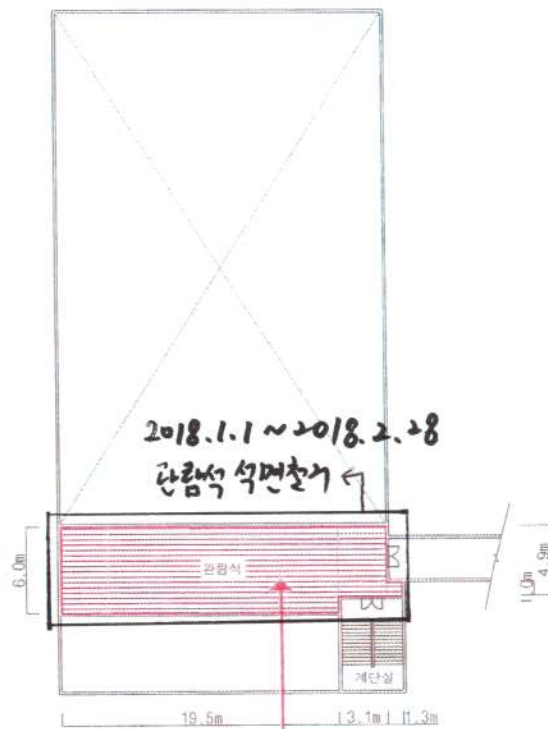


건축자재 인식표



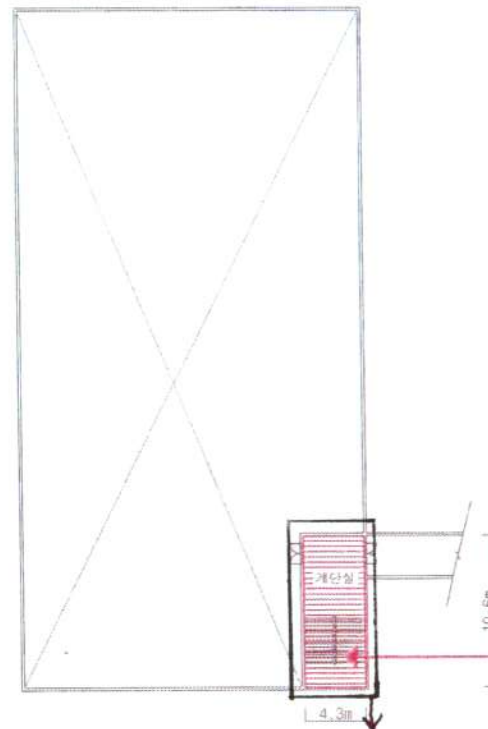
- 건축물명 : 군산여자상업고등학교 강당등
- 건축물 소재지 : 전북 군산시 신지길 42-8
- 도면번호 : ASEM 군산여상 - 013
- 층 구분 : 3층
- 석면 조사, 분석 기관 : (주)아셈석면환경연구원
- 조사 일자 : 2014. 07. 30

시료 번호	시료채취위치	건축자재	석면물질 구역	면적 부피 길이	석면 종류	석면함유량 (%)	위해성 평가점수	위해성 등급	관리방안
1-43	3층 복도 천장	텍스타일	3층 탈의실 천장	149.45	백석면	5	7	낮음	- 전기공사, 배선공사 등 건축물 유지보수 공사시 석면함유설비 또는 자재가 훼손되어 석면이 비산되지 않도록 작업수행 - 석면함유 건축자재 또는 설비에 대한 지속적인 유지관리 - 석면함유 건축자재 또는 설비가 손상되었을 경우 즉시 보수 - 석면함유 건축자재를 인위적으로 손상시키지 않도록 함 - 석면함유 건축자재 또는 설비의 취급 및 사용으로 인해 분진이 발생할 경우 호흡보호구 착용
1-44	3층 강당 천장	텍스타일	3층 계단실1 천장	85.49	백석면	5	7	낮음	



1-42	천장	텍스타일	5%
------	----	------	----

4층

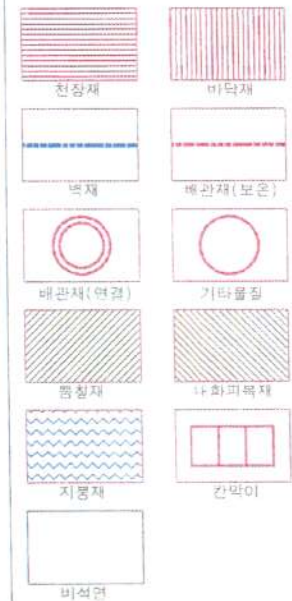


1-41	천장	텍스타일	5%
------	----	------	----

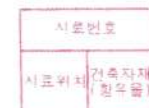
2018.1.1 ~ 2018.2.28
계단실 석면조사

옥탑층

건축자재별 그림 범례



건축자재 인식표



석면 함유 시료



석면 비함유 시료

- 건축물명 : 군산여자상업고등학교 강당동
- 건축물 소재지 : 전북 군산시 신지길 42-8
- 도면번호 : ASEM 군산여상 - 014
- 층 구분 : 4층, 옥탑층
- 석면 조사, 분석 기관 : (주)아셈석면환경연구원
- 조사 일자 : 2014. 07. 30

시료 번호	시료채취위치	건축자재	해면물질 구분	면적 부피 비율	석면 종류	석면함유량 (%)	위해성 평가점수	위해성 등급	관리방안
1-41	옥탑층 계단실 천장	텍스타일	-	45.58	백석면	5	3	저위험	- 전기공사, 배선공사 등 건축물 유지보수 공사시 석면함유설비 또는 자재가 훼손되어 석면이 비산되지 않도록 작업수행 - 석면함유 건축자재 또는 설비에 대한 지속적인 유지관리 - 석면함유 건축자재 또는 설비가 손상되었을 경우 즉시 보수 - 석면함유 건축자재를 인위적으로 손상시키지 않도록 함 - 석면함유 건축자재 또는 설비의 취급 및 사용으로 인해 분진이 발생될 경우 호흡보호구 착용
1-42	4층 관람석 천장	텍스타일	-	133.45	백석면	5	3	저위험	