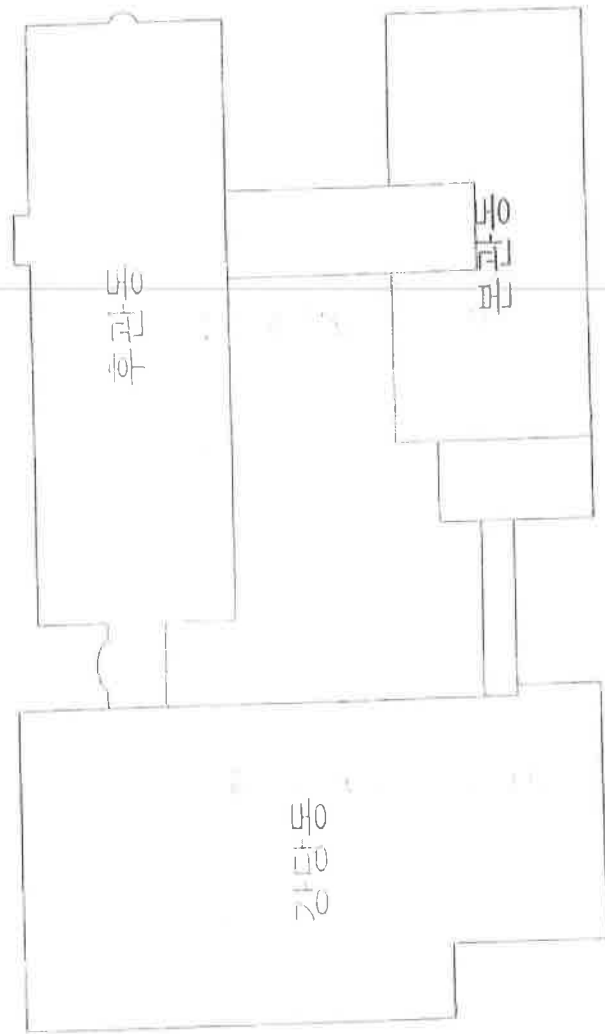


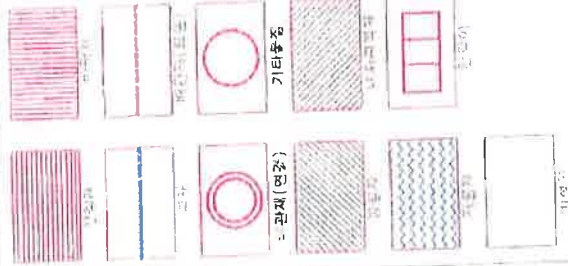
군산여자상업고등학교 건축물 석면지도



(주) 아셈 석면 환경 연구원
전북 군산시 죽동안3길 24 3F (수송동 한성빌딩)
Tel. (063)468-2077 Fax. (063)467-2067
[국립조사분석기관]



건축자재별 그림 명례



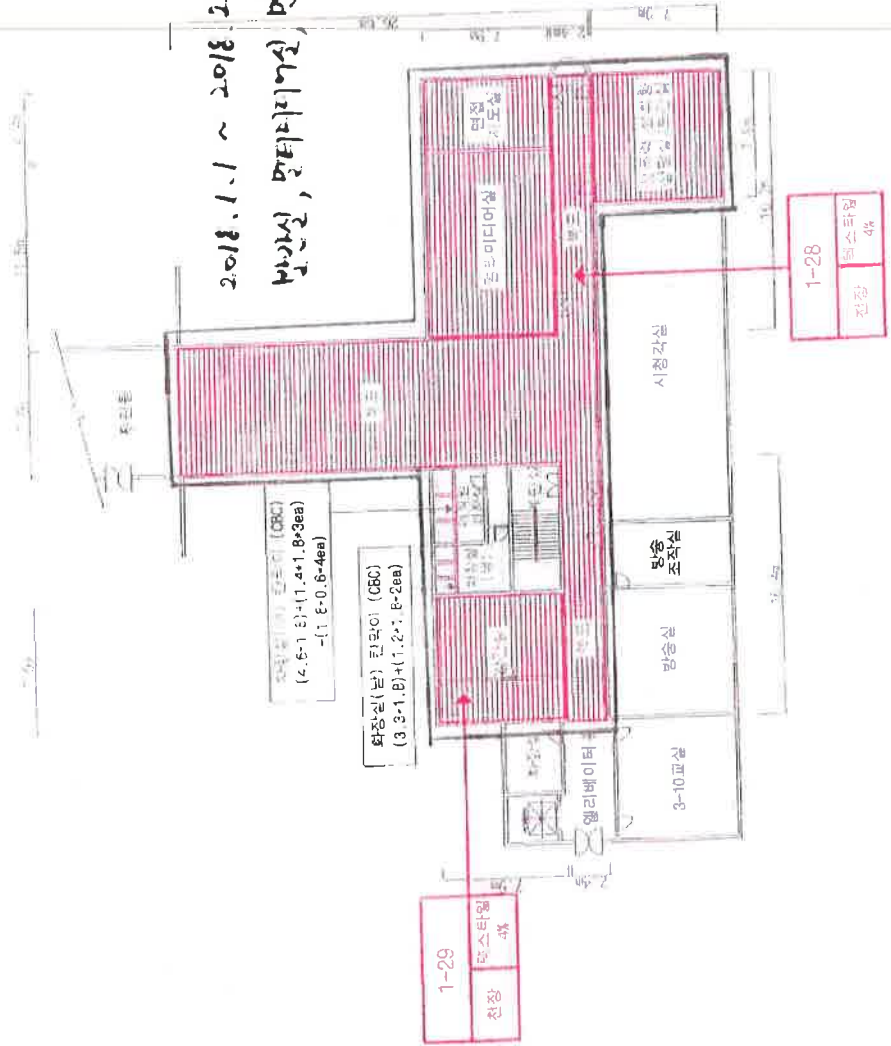
건축자재 인식표



석면 비합류 시료

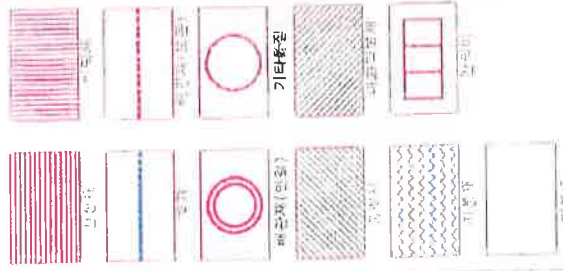
- 건축물명 : 군산여자상업고등학교 본관동
- 건축물 소재지 : 전북 군산시 신지길 42-8
- 도면번호 : ASEM 군산여상 - 002
- 층 구분 : 2층
- 석면 조사, 분석 기관 : (주)아셈석면환경연구원
- 조사 일자 : 2014. 07. 30

2018.1.1 ~ 2018.2.28
방수, 방열, 방충, 방진, 방음, 방화, 방독, 방수, 방열, 방충, 방진, 방음, 방화, 방독



시료 번호	시료채취위치	건축자재	동일물질 구역	면적 (㎡)	석면 함유량 (%)	위해성 평가점수	위해성 등급	관리방안
1-28	2층 복도 천장	텍스타일		288.38	4	3	낮음	건축자재가 훼손되어 석면이 노출되지 않도록 작업수행 - 석면 함유 건축자재 또는 석면에 대한 지속적인 유지관리 - 석면 함유 건축자재 또는 석면에 손상되었을 경우 즉시 보수 - 석면 함유 건축자재를 인위적으로 손상시키지 않도록 함 - 석면 함유 건축자재 또는 석면의 취급 및 사용으로 인해 공진이 발생될 경우 보호복착구 착용
1-29	2층 방간실 천장	텍스타일	2층 방간실 천장/방간실 천장	250.43	4	3	낮음	

건축자재별 그림 별표



건축자재 인식표



석면 비할유 시료

건축물명 : 군산여자상업고등학교 본관동

건축물 소재지 : 전북 군산시 신지길 42-8

도면번호 : ASEN 군산여상 - 004

층 구분 : 4층

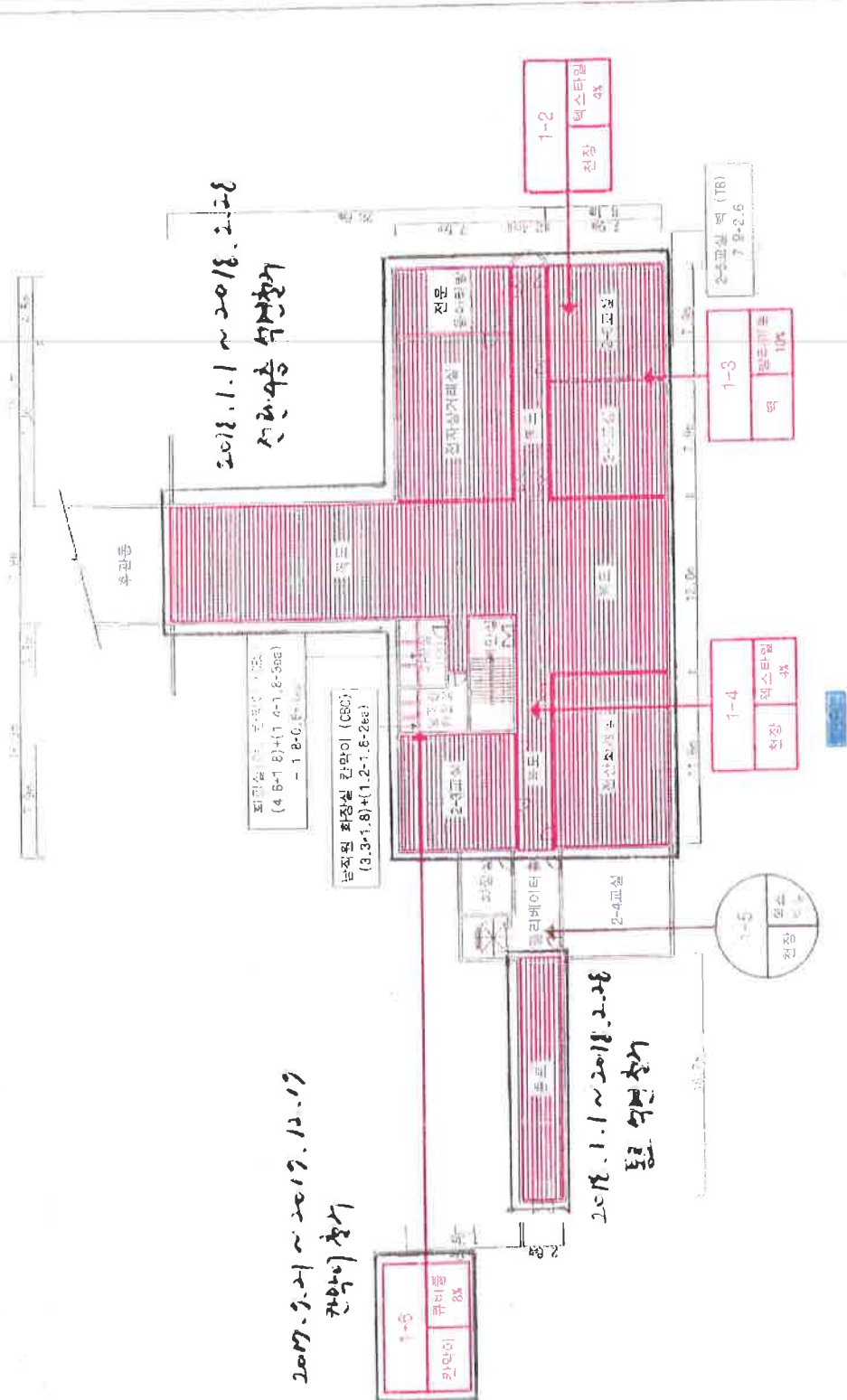
작성 부서 : 분석 기관 : (주)아셈서먼환경연구원

작성 일자 : 2014. 07. 30

2018.1.1 ~ 2018.2.28
신도작성 수정사항

2017.9.21 ~ 2017.12.19
신도작성 수정사항

2018.1.1 ~ 2018.2.28
신도작성 수정사항



시료 번호	시료채취위치	건축자재	등분별 위치	면적 (㎡)	석면 함유량 (%)	석면 함유량 수치	석면 함유량 등급	비고
1-2	4층 2-5교실 전장	벽돌	전통돌이벽 2-5교실 전장	405.27	백색면	4	9	전통돌이벽 등 건축물 유지보수 중시서 석면 함유량 저감 조치
1-3	4층 2-5교실 벽	벽돌	전통돌이벽 2-5교실 전장	20.54	백색면	10	7	석면 함유 건축자재 또는 불특정 석면 함유 건축자재 유지관리
1-4	4층 복도 전장	벽돌	4층 복도 전장	437.04	백색면	4	7	석면 함유 건축자재 또는 불특정 석면 함유 건축자재 유지관리
1-5	4층 복도 전장	벽돌	4층 복도 전장	-	백색면	-	-	석면 함유 건축자재 또는 불특정 석면 함유 건축자재 유지관리
1-6	4층 복도 전장	벽돌	4층 복도 전장	21.78	백색면	8	6	석면 함유 건축자재 또는 불특정 석면 함유 건축자재 유지관리

건축자재별 그림 명례

적벽돌

백벽돌

노랑벽돌

기타용감

노랑벽돌

노랑벽돌

건축자재 인식표

시도번호

도내 건축자재

시도번호

도내 건축자재

석면 함유 시료

시도번호

도내 건축자재

석면 함유 시료

건축물명 : 고산여자상업고등학교 복관동

건축물 소재지 : 전북 군산시 신지길 42-8

도면번호 : ASEM 군산여상 - 005

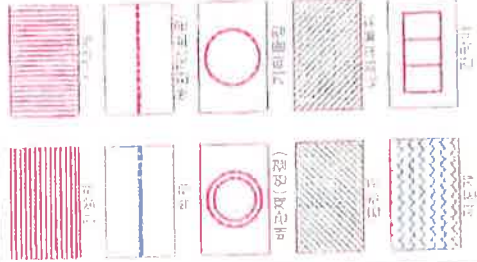
중 구 분 : 목탑동

석면 조사, 분석 기관 : (주)아셈석면환경연구원

조사 일자 : 2014. 07. 30

시도 번호	시도소재위치	건축자재	동일물질 구역	면적 평방 미터	석면 유무	석면함유 량(%)	위해성 평가	위해성 등급	관리방안
1-1	목탑동 옥상 지붕	아스콘 콘크리트							1. 석면이 함유된 건축자재 또는 성미에 대한 지속적인 유지관리 2. 석면이 함유된 건축자재 또는 성미에 대한 지속적인 유지관리 3. 석면이 함유된 건축자재 또는 성미에 대한 지속적인 유지관리 4. 석면이 함유된 건축자재 또는 성미에 대한 지속적인 유지관리 5. 석면이 함유된 건축자재 또는 성미에 대한 지속적인 유지관리 6. 석면이 함유된 건축자재 또는 성미에 대한 지속적인 유지관리 7. 석면이 함유된 건축자재 또는 성미에 대한 지속적인 유지관리 8. 석면이 함유된 건축자재 또는 성미에 대한 지속적인 유지관리 9. 석면이 함유된 건축자재 또는 성미에 대한 지속적인 유지관리 10. 석면이 함유된 건축자재 또는 성미에 대한 지속적인 유지관리

건축자재별 그림 명례



건축자재 인식표



석면 함유 시료



석면 비발류 시료

건축물명 : 신안여상고등학교 후견동

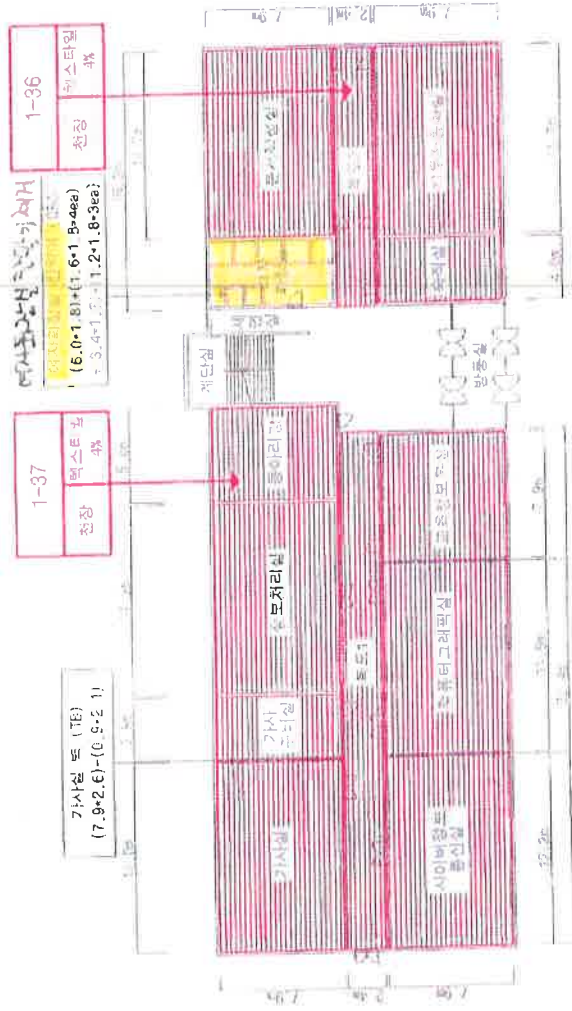
건축물 소재지 : 전라북도 신안시 신지길 42-3

노면번호 : ASEM 군신여상 - 006

용 구분 : 지하층, 1층

작성 일자, 문서 기관 : (주)아셈석면환경연구원

조식 일자 : 2014. 07. 30



기상실 벽 (TE)
(7.9*2.6)-(0.9*2.1)

1-37
천장
벽스토프
4%

1-36
천장
벽스토프
4%

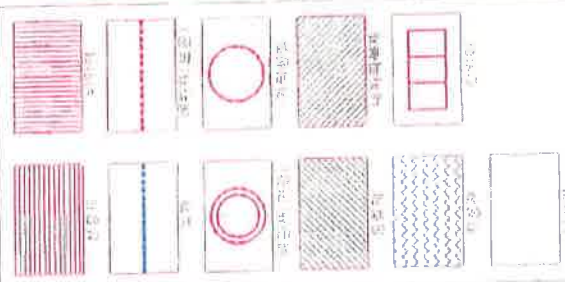
사이바정 부속실 벽 (TB)
7.9*2.6

교육장 부속실 벽 (TB)
7.9*2.6

시트 번호	시공제약위치	건축자재	종류	면적 (㎡)	수량	비고
1-36	1층 바닥 천장	벽스토프	벽스토프	116.64	8	낮음
1-37	1층 대기리벽 천장	벽스토프	벽스토프	73.70	4	낮음
1-48	1층 대기리벽 벽	벽스토프	벽스토프	-	-	-
1-49	1층 대기리벽 벽	벽스토프	벽스토프	-	-	-

전기공사, 벽선공사 등 건축물 유지보수 공사시 석면발출량비 또는 지체가 발생되어 석면이 미검출되지 않도록 작업수행
- 석면 함유 건축자재 또는 석면이 미검출된 유해물질
- 석면 함유 건축자재 또는 석면이 미검출된 유해물질
- 석면 함유 건축자재 또는 석면이 미검출된 유해물질
- 석면 함유 건축자재 또는 석면이 미검출된 유해물질
- 석면 함유 건축자재 또는 석면이 미검출된 유해물질

건축자재별 그림 편제

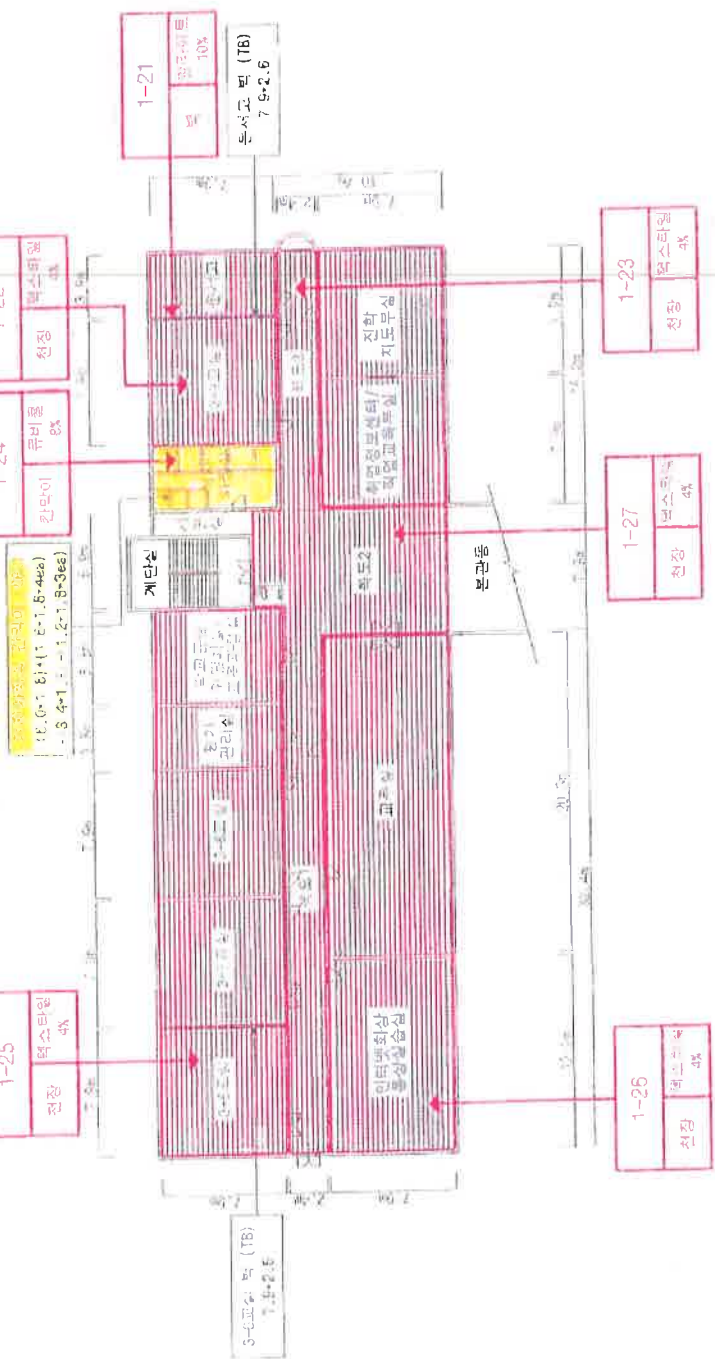


건축자재 인식표



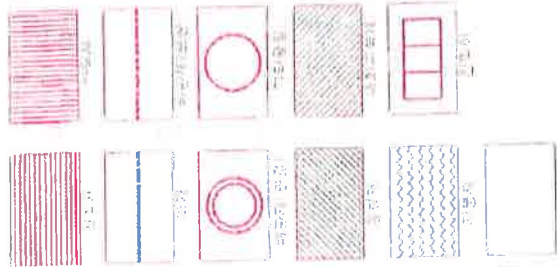
- 건축물명 : **금산여자상업고등학교 후관동**
 건축물 소재지 : **전라북도 금산시 신진리 42-8**
 도면번호 : **ASEM-금산여상-007**
 층 구분 : **2층**
 석면 조사, 분석 기관 : **(주)아셀석면환경연구원**
 조사 일자 : **2014. 07. 30**

석면조사결과도면

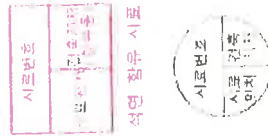


시도 번호	시도소재지	동명	건물명	면적 (㎡)	조사 방법	석면발유량 (%)	위해성 평가점수	위해성 등급	관리방법
1-21	2층 동서교 벽	벽	벽	178.83	벽면조사	10	3	낮음	전기공사, 배선공사 등 건축물 유지보수 공사시 석면발유량비 또는 지체가 폐쇄되어 석면이 비산되지 않도록 작업수행 시 석면발유량 감축대책 또는 절미에 대한 지속적인 유지관리
1-22	2층 3-9교실 천장	천장	천장	93.22	벽면조사	4	10	낮음	석면발유량 감축대책 또는 절미에 대한 지속적인 유지관리
1-23	2층 복도3 천장	천장	천장	163.70	벽면조사	4	8	낮음	석면발유량 감축대책 또는 절미에 대한 지속적인 유지관리
1-24	2층 복도3 천장	천장	천장	65.84	벽면조사	3	6	낮음	석면발유량 감축대책 또는 절미에 대한 지속적인 유지관리
1-25	2층 3-6교실 천장	천장	천장	263.07	벽면조사	4	10	낮음	석면발유량 감축대책 또는 절미에 대한 지속적인 유지관리
1-26	2층 복도2 천장	천장	천장	255.47	벽면조사	4	7	낮음	석면발유량 감축대책 또는 절미에 대한 지속적인 유지관리
1-27	2층 복도2 천장	천장	천장	172.91	벽면조사	4	8	낮음	석면발유량 감축대책 또는 절미에 대한 지속적인 유지관리

건축자재 그림 범례



건축자재 인식표



석면 비철유 시료

건축물명 : 동진여자상업고등학교 후관동

건축물 소재지 : 진북 군산시 신지길 42-6

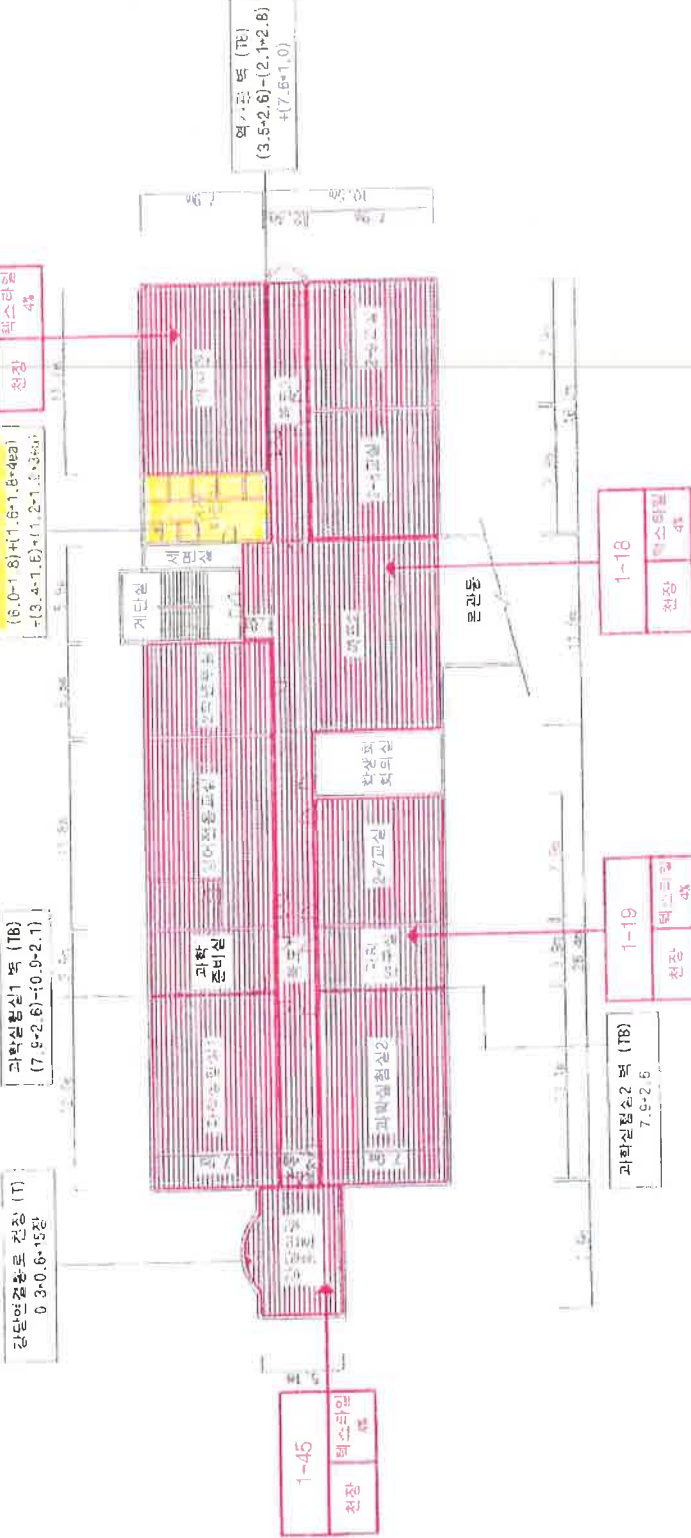
도면번호 : ASEM 군산05상 - 008

층 구분 : 3층

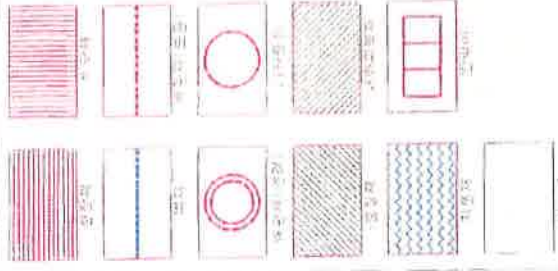
석면 조사, 분석 기관 : (주)아셈석면환경연구원

조사 일자 : 2014 07

여가활동실 = 200 (1) 계단



시료 번호	시료채취위치	건축자재	응용용도	면적 (㎡)	석면 함유량 (%)	위해성 평가등급	위해성 등급	관리내용
1-18	3층 복도2 천장	석사판	3층 복도2 천장	242.61	4	7	낮음	전기공사, 배선공사 등 건축물 유지보수 공사시 석면함유물상비 또는 화재가 발생하여 석면이 비산되지 않도록 작업수행
1-19	3층 과학연구실 천장	석사판	3층 과학연구실 천장	453.46	4	5	낮음	석면함유 건축자재 또는 중미에 대한 지속적인 유지관리
1-20	3층 역사관 천장	석사판	3층 역사관 천장	217.25	4	3	낮음	석면함유 건축자재 또는 중미에 대한 지속적인 유지관리
1-45	3층 중앙연결통로 천장	석사판	3층 중앙연결통로 천장	42.69	4	8	낮음	석면함유 건축자재 또는 중미에 대한 지속적인 유지관리



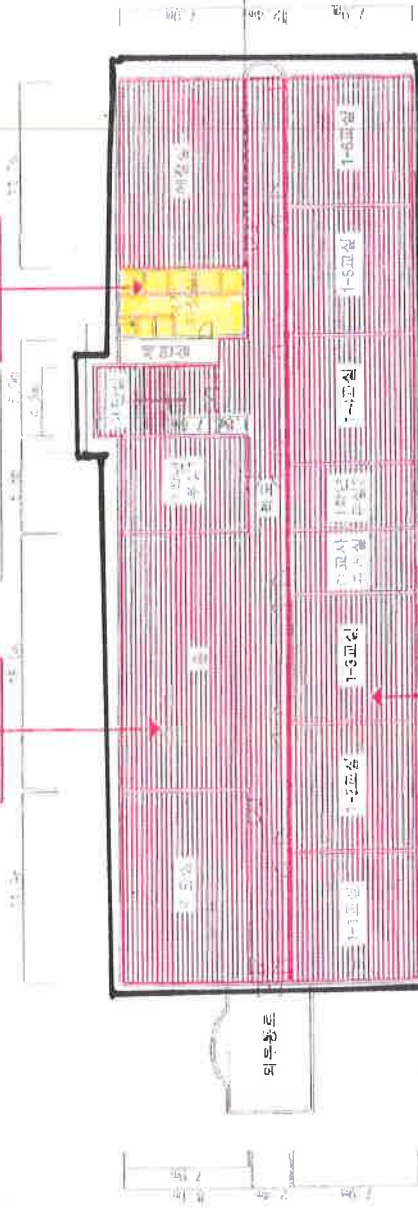
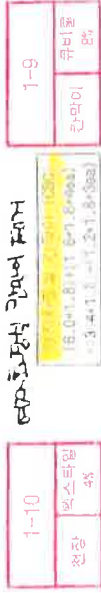
건축자재 인식표



건축자재명세서

- 건축물명 : 군산여자상업고등학교 학내부속
- 건축물 소재지 : 전북 군산시 신지길 42-9
- 도면번호 : ASEM 군산여상 - 011
- 층 구분 : 5층
- 작성 일자 : 2014. 07. 30

여학생관 건물 배치



예정실 벽 (TB)
(7.6*2.6)-(1.4*1.0)

2018.12.28 ~ 2019.02.07

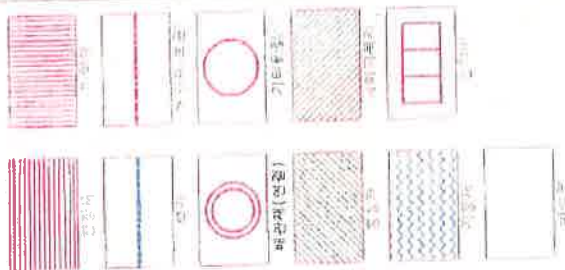
1 ~ 1-6교실, 여학생관, 이화실, 1-7교실, 여학생, 복도, 식민지

1-11
전장
벽스타일
4%

시공 번호	시공처/위치	건축자재	용량/면적/구분	단적 표기	성질	석면 함유량 (%)	석면 함유량	위해성 평가	위해성 등급	관리범위
1-9	5층 여자화장실 칸막이	유비플	3/4층 여자화장실 칸막이	104.76	백색면	8	6	낮음	낮음	전기공사, 배선공사 등 건축물 유지보수 공사시 석면발출비
1-10	5층 홀 천장	벽스타일	5층 미용실 복도, 1화년부설1, 계단실, 예열실 천장	540.76	백색면	4	7	낮음	낮음	표는 자재가 훼손되어 석면이 비산되지 않도록 작업수행
1-11	5층 1-3교실 천장	벽스타일	5층 1-1교실, 1-2교실, 여고사육계실, 1화년부설2, 1-4교실, 1-5교실, 1-6교실 천장	435.28	백색면	4	9	낮음	낮음	석면 함유 건축자재 또는 설비에 대한 지속적인 유지관리

석면 함유 건축자재 또는 설비가 손상되었을 경우 즉시 보수
석면 함유 건축자재 또는 설비를 손상시키지 않도록 함
석면 함유 건축자재 또는 설비의 취급 및 사용으로 인해 풍진이 발생될 경우 호흡보호구 착용

건축자재별 그림 명세

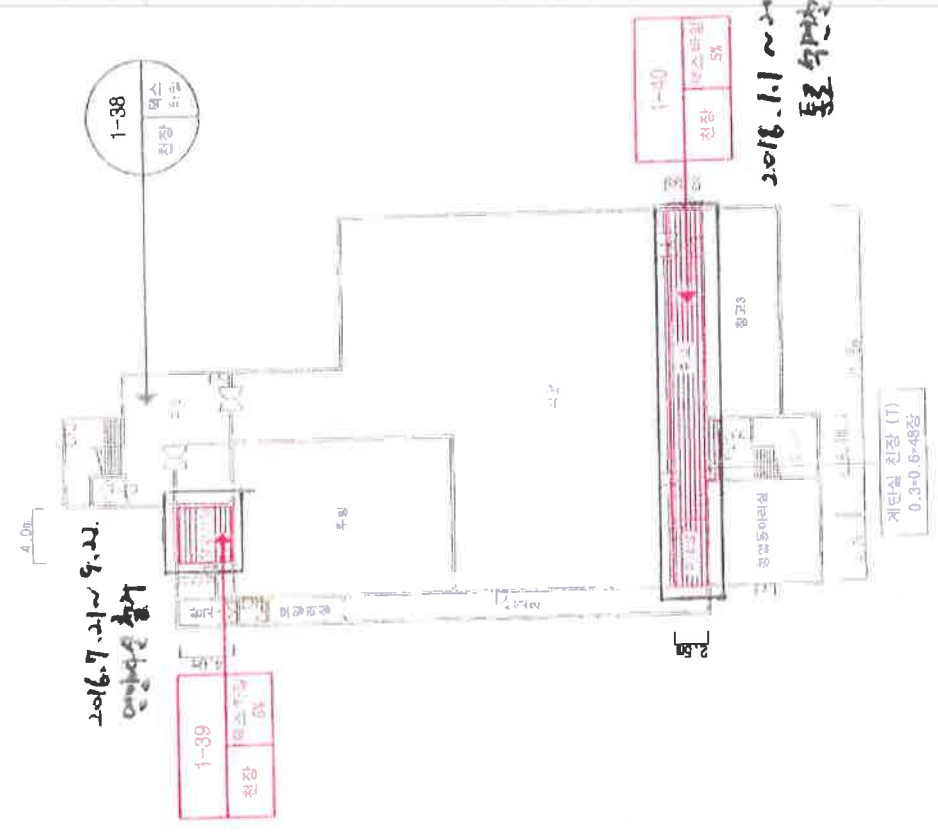


건축자재 인식도



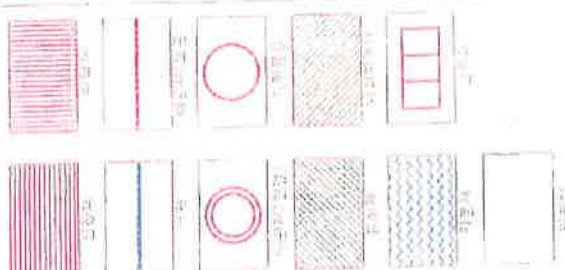
석면 비합류 시료

- 건축물명 : 동신여자상업고등학교 강당동
- 건축물 소재지 : 전북 군산시 신지길 42-8
- 도면번호 : ASEM 군산여상 - 011
- 층 구분 : 1층
- 석면 조사, 분석 기관 : (주)이샘석면환경연구원
- 조사 일자 : 2014 07 30

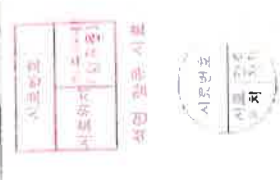


시료 번호	시료 채취 위치	건축자재	면적 (㎡)	석면 함유량 (%)	위해성 평가점수	위해성 등급	관리방안
1-38	1층 복도 천장	텍스타일					전기공사, 배선공사 등 건축물 유지보수 공사시 석면함유설비 또는 자재가 훼손되어 석면이 비산되지 않도록 작업수행
1-39	1층 영양사실 천장	텍스타일	16.00	5	8	낮음	석면함유 건축자재 또는 설비에 대한 지속적인 유지관리 석면함유 건축자재 또는 설비가 손상되었을 경우 즉시 보수
1-40	1층 복로 천장	텍스타일	76.64	5	8	낮음	석면함유 건축자재 또는 설비의 취급 및 사용으로 인해 분진이 발생될 경우 호흡보호구 착용

건축자재별 그림 표제

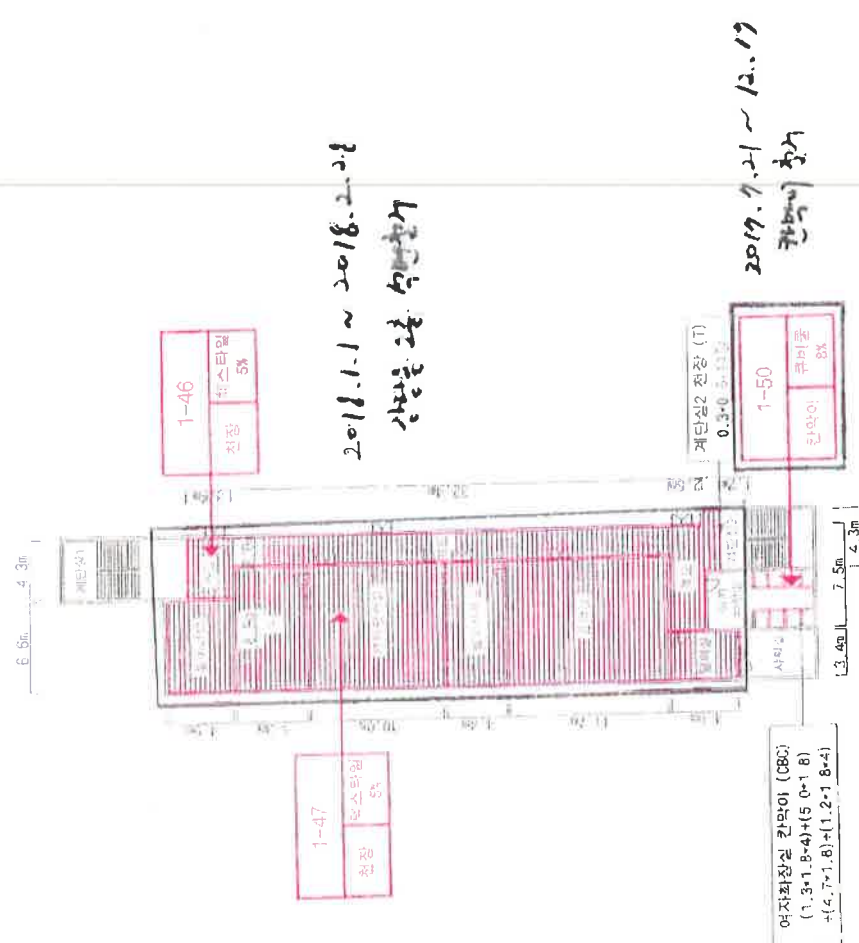


건축자재 인식표



석면 비합류 시료

- 건축물명 : **군산여자상업고등학교 강당동**
- 건축물 소재지 : **전북 군산시 신지길 42-8**
- 도면번호 : **ASEM 군산여상 - 012**
- 층 구분 : **2층**
- 석면 조사, 분석 기관 : **(주) 아셈석면환경연구원**
- 조사 일자 : **2014. 07. 30**



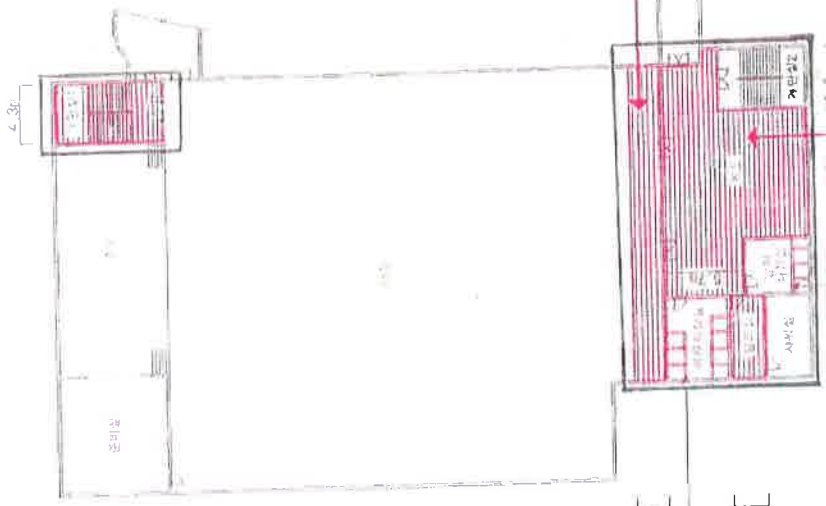
2018.1.1 ~ 2018.2.28
 석면조사 실시

2019.7.21 ~ 12.13
 석면조사 실시

시료 번호	시료채취위치	건축자재	검출자재	면적 (㎡)	석면함유량 (%)	취해성	위해성	관리방안
1-46	2층 복도 천장	텍스타일	2층 여자화장실 칸막이	105.00	7	낮음	낮음	전기공사, 배선공사 등 건축물 유지보수 공사시 석면발유생비 또는 자재가 훼손되어 석면이 미산되지 않도록 작업수행
1-47	2층 채광단편식 천장	텍스타일	2층 등하리남, 신 음악자재실, 음악실 천장	308.46	4	낮음	낮음	석면함유 건축자재 또는 물체가 손상되었을 경우 즉시 보수
1-50	2층 여자화장실 칸막이	구비물	3층 여자화장실, 남자화장실 천장	81.00	6	낮음	낮음	석면함유 건축자재 또는 물체의 취급 및 사용으로 인해 문장이 발생될 경우 의뢰도로 조치

2018.1.1 ~ 2018.2.28
 서면 석면조사

7.9m



여자화장실 칸막이 (OBC)
 (3.5*1.8)*(1.1*1.8*3)
 비4 (1.8*1.8)*(1.3*1.8*4)

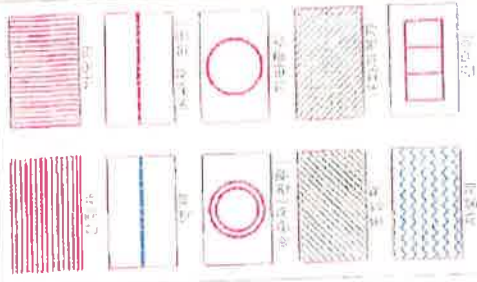
남자화장실 칸막이 (OBC)
 (3.6*1.8)*(1.3*1.8*3)
 비4 (1.2*1.8)

1-43
 천장 배기율 5%

1-44
 천장 배기율 5%

2018.1.1 ~ 2018.2.28
 서면 석면조사

건축자재별 그림 별케



건축자재 인식표



석면 비함유 시료

건축물명 : 군산여자상업고등학교 강당들

건축물 소재지 : 전북 군산시 신지길 42-8

도면번호 : ASEM 군산여상 - 013

층 구분 : 3층

석면 조사, 분석 기관 : (주)아셈석면환경연구원

조사 일자 : 2014. 07. 30

시료 번호	시료 채취 위치	건축자재	동일물체 구역	면적 (㎡)	석면 함유량 (%)	위험성 평가점수	위험성 등급	관리방안
1-43	3층 복도 천장	백스타일	3층 할의실 천장	149.45	백석면	1	낮음	간접조사, 백스타일 등 석면 유래물 유무 조사 시 주의 또는 자재가 훼손되지 않음 시 비산되지 않도록 작업수행 - 석면 함유 건축자재 또는 석면에 대한 지속적인 유지관리 - 석면 함유 건축자재 또는 석미가 손상되었을 경우 즉시 보수 - 석면 함유 건축자재 불안전적으로 손상되지 않도록 함 - 석면 함유 건축자재 또는 석미의 취급 및 사용으로 인해 분진이 발생될 경우 호흡보호구 착용
1-44	3층 강당 천장	백스타일	3층 계단실1 천장	85.45	백석면	5	낮음	

人 群 出 入	人 群 出 入	人 群 出 入
---------	---------	---------

명품공예전

건축물 소재지
전북 군산시 신지길 42-8

• 도매번호 : ASEM 도시여상 - 1114

• 總 價 : 450,000원

· 석민 조사, 박성환 (주)아름스

조사 일자 : 2014. 0. 5(수)

2018.1.1 ~ 2018.2.28
2018.4.25 ~ 5.7

2018.1.1 ~ 2018.2.28

925

1-41	1-41	5%
------	------	----

시도	시군구	지점	면적 (㎡)	면적당 생산량 (kg)	생산액 (100원)	비고
충청	충청남도	서산시	45.38	1.3	59.01	서산지역 또는 성리에 대한 지출적인 투자관리 작업은 간혹지적 또는 성리가 손실되었을 경우 즉시 보수 작업은 간혹지적을 이용하여 손실시킴지 적도를 함 작업은 간혹지적 또는 성리의 적도를 이용하여 함지
		서산시	133.4	1.3	173.41	
		서산시				