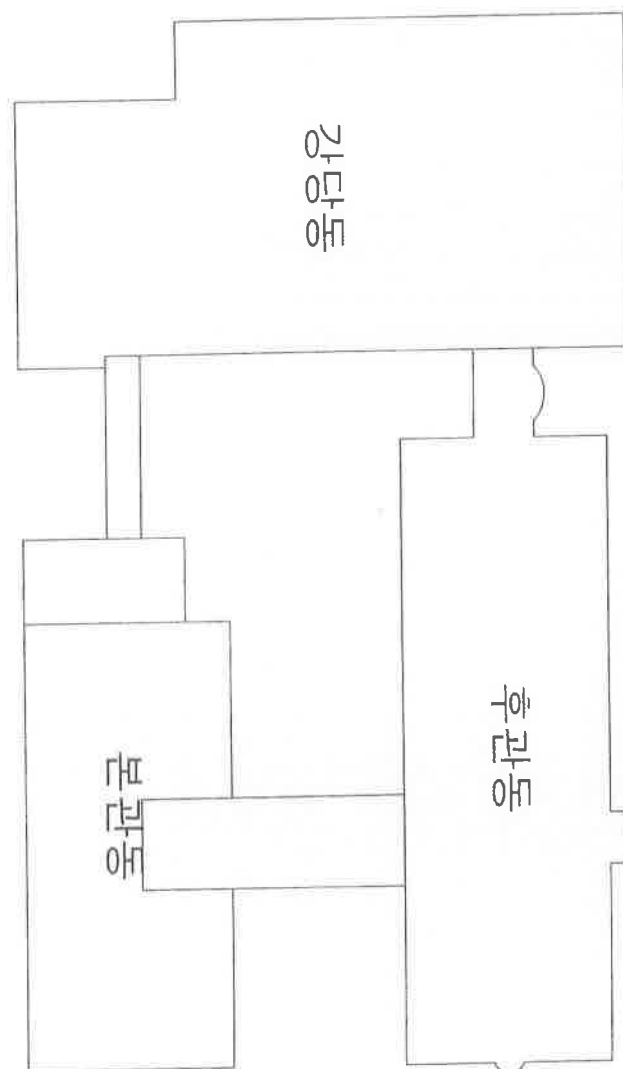


# 군산여자상업고등학교 건축물 석면지도

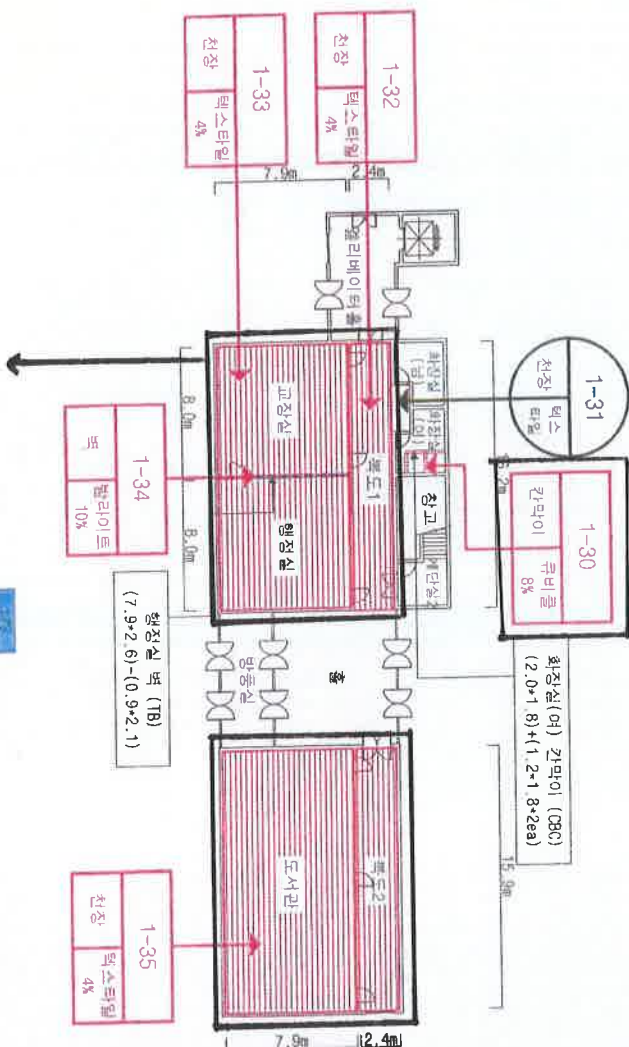


[석면조사분석기관]

(주) 아셈 석면환경연구원  
전북 군산시 죽동안3길 24 3F (수송동 한성빌딩)  
Tel. (063)468-2077 Fax. (063)467-2067



2019.1.21 ~ 12.17  
 최종 설계가



2018.1.1 ~ 2018.2.28  
 도면, 설계가

2018.1.1 ~ 2018.2.28

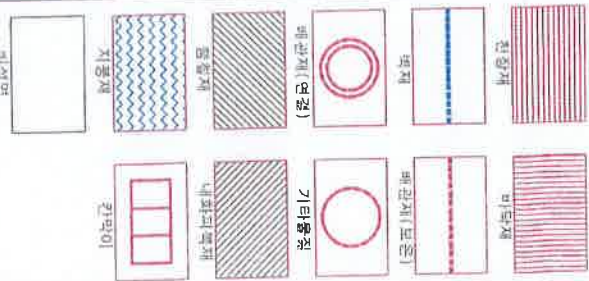
도면, 설계가

시공 번호	시공처(위치)	건축자재	동일물품 구분	면적 부피	적립 종류	석면 함유량 (%)	무해성 평가점수	위해성 등급
1-30	1층 화장실 (여)	큐비클	-	7.92	대역면	8	7	낮음
1-31	1층 복도1 일부	텍스타일	-	-	석면물결출	-	-	-
1-32	1층 복도1 일부	텍스타일	-	77.04	대역면	4	7	낮음
1-33	1층 화장실 전장	텍스타일	-	126.40	대역면	4	8	낮음
1-34	1층 행정실 벽	반라이트	-	18.65	대역면	10	5	낮음
1-35	1층 도서관 전장	텍스타일	-	125.61	대역면	4	4	낮음

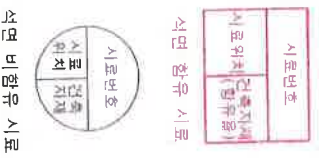
관리방안

- 전기공사, 배선공사 등 건축물 유지보수 공사시 석면함유설비 또는 자재가 훼손되어 석면이 비산되지 않도록 작업수행  
 - 석면함유 건축자재 또는 설비에 대한 지속적인 유지관리  
 - 석면함유 건축자재 또는 설비가 손상되었을 경우 즉시 보수  
 - 석면함유 건축자재 인위적으로 손상시키지 않도록 함  
 - 석면함유 건축자재 또는 설비의 취급 및 사용으로 인해 본인이 발생될 경우, 호흡보호구 착용

건축자재별 그림 범위



건축자재 인식표



석면 함유 시료

건축물명 : 군산여자상업고등학교 본관동

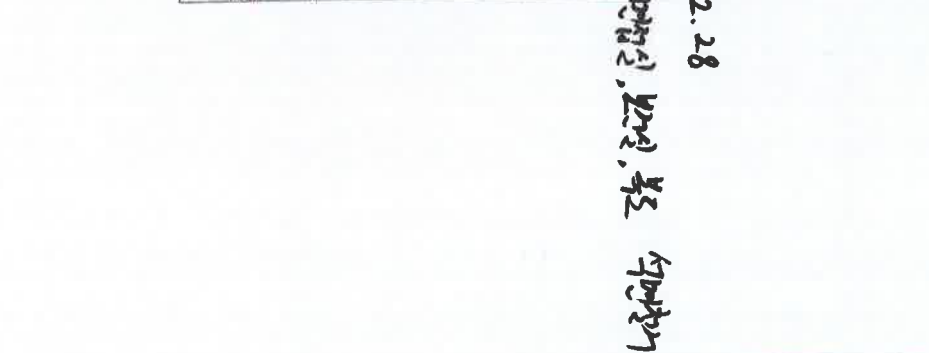
건축물 소재지 : 전북 군산시 신지길 42-8

도면번호 : ASBM 군산여상 - 001

층 구분 : 1층

석면 조사, 분석 기관 : (주)아랩석면환경연구원  
 조사 일자 : 2014. 07. 30

- 등록 공신서 신지킬 42-8
- 도면번호 : ASEM 공신여신 - 002
- 종 구분 : 2층
- 석면 조사 분석 기관 :  
(주)아벨석면환경연구원
- 조사 일자 : 2014. 07. 30

건축자재 인식표

시료번호

시료 위치	건물내
-------	-----

색면 비함유 시료

시료번호	
시료위치 (건축지세 일부)	

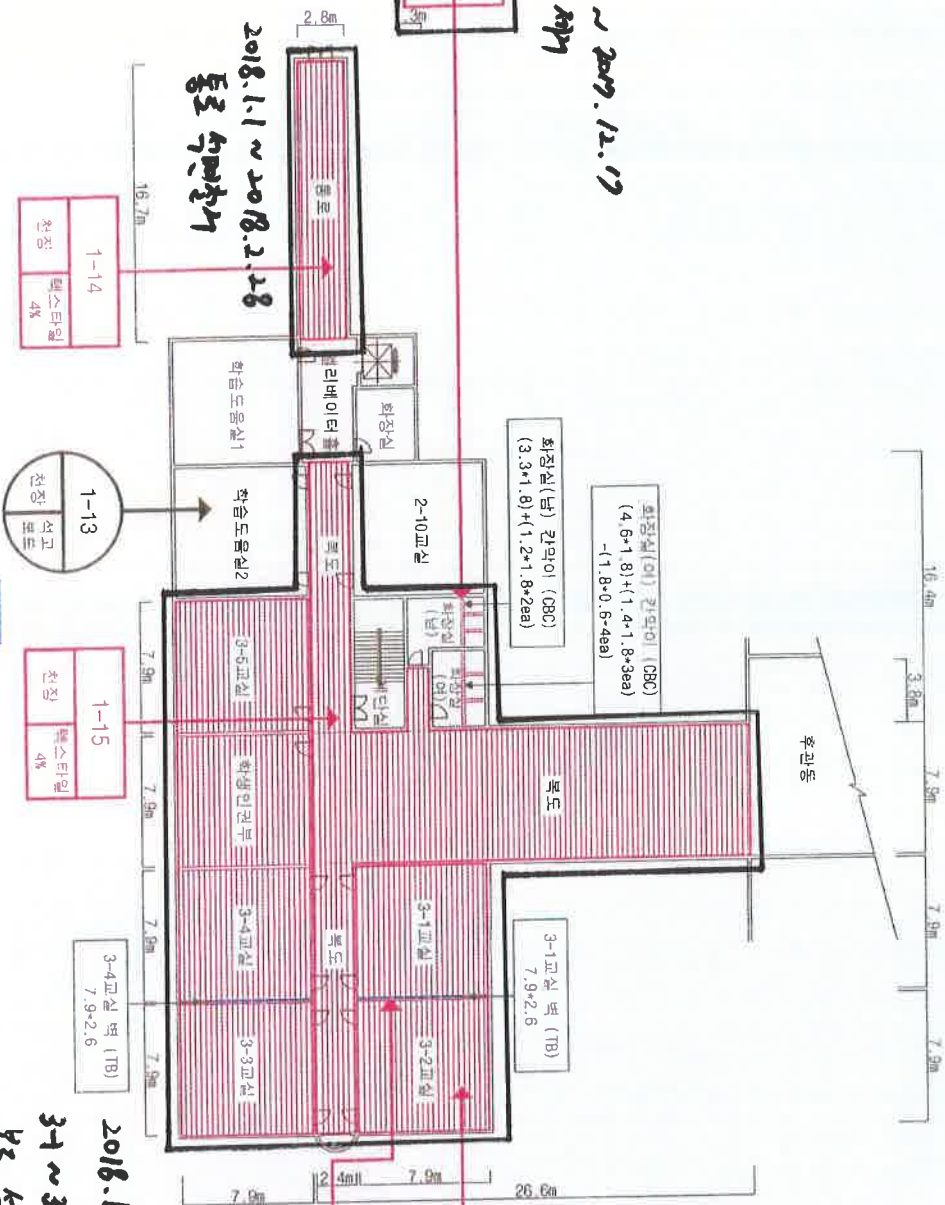


2019. 7.21 ~ 2019. 12.17  
관악이 새가

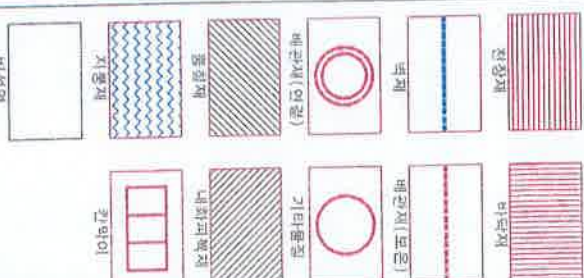
2018.1.1 ~ 2018.2.28  
동로 석면조사

2018.1.1 ~ 2018.2.28  
34 ~ 3-5번 건물, 학생관측부, 복도 석면조사

시료 번호	시료채취위치	건축지제	동원물지 구역	면적 ㎡	석면 종류	석면함유량 (%)	위해성 평가점수	위해성 등급
1-12	3층 3-1교실 벽	발라이트	3층 3-4교실 벽	41.08	백색면	10	8	낮음
1-13	3층 학습도움실1 천장	석고보드	-	-	백색면	-	-	-
1-14	3층 통로 천장	텍스타일	-	46.76	백색면	4	8	낮음
1-15	3층 복도 천장	텍스타일	-	292.36	백색면	4	7	낮음
1-16	3층 3-2교실 천장	텍스타일	3층 3-1교실, 3-3교실, 3-4교실, 학생인건부, 3-5교실 천장, 여학생화장실, 3층 화장실(여)	374.46	백색면	10	9	낮음
1-17	3층 화장실(남)	큐비클	2층 화장실(남), 화장실(남)	43.56	백색면	8	7	낮음



건축지제별 그림 범례



건축지제 인식표



석면 함유 시료



건축물명 : 군산여자상업고등학교 등 학교 본관 등

건축물 소재지 : 전북 군산시 신지길 42-8

도면번호 : ASCEM 군산여상 - 0003

층 구분 : 3층

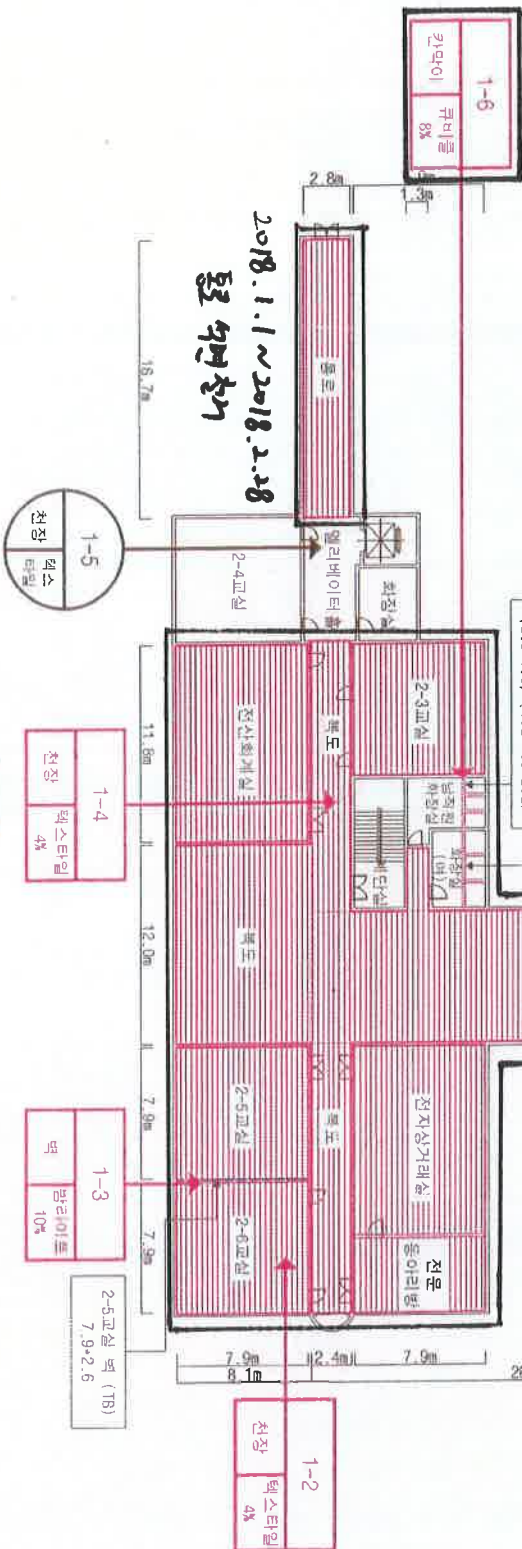
석면 조사, 분석 기관 : (주)아셈석면환경연구원

조사 일자 : 2014. 07. 30

15.3m 3.8m 7.9m 15.2m 4.5m

2017.9.21 ~ 2017.12.17  
간담이 층가

2018.1.1 ~ 2018.2.28  
전원4층 석면층가

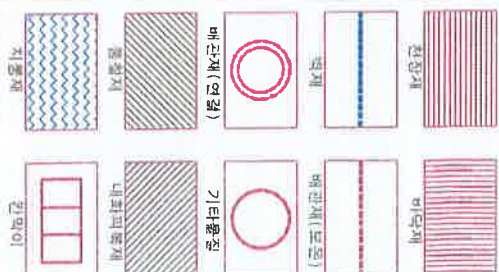


시공 번호	시공처/위치	건축자재	동일물품 구역	연적 면적 (㎡)	석면 함유량 (%)	위해성 평가점수	위해성 등급
1-2	4층 2-6교실 전장	텍스타일	4층 2-3교실, 전장화계실, 전장상기대실, 전문동아리방, 2-5교실 전장	405.27	텍스타일 4%	4	낮음
1-3	4층 2-5교실 벽	블라이트	-	20.54	텍스타일 10%	10	낮음
1-4	4층 복도 전장	텍스타일	4층 복도 전장	437.04	텍스타일 4%	4	낮음
1-5	4층 엘리베이터 홀 전장	텍스타일	-	-	석면물결층	-	-
1-6	4층 화상실(여) 칸막이	칸막이	4층 남직원화상실 칸막이	21.78	박석면 8%	8	낮음

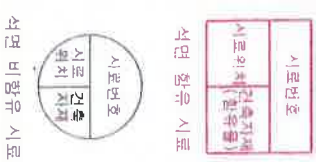
관리방안

전기공사, 배선공사 등 건축물 유지보수 공사시 석면함유설비 또는 자재가 훼손되어 석면이 비산되지 않도록 작업수행 석면함유 건축자재 또는 설비에 대한 지속적인 유지관리 석면함유 건축자재 또는 설비가 손상되었을 경우 즉시 보수 석면함유 건축자재 물 인위적으로 손상시키지 않도록 함 석면함유 건축자재 또는 설비의 취급 및 사용으로 인해 먼지가 발생될 경우 호흡보호구 착용

# 건축자재별 그림 범위



## 건축자재 인식표



건축물명 : 군산여자상업고등학교 본관동

건축물 소재지 : 전북 군산시 신지길 42-8

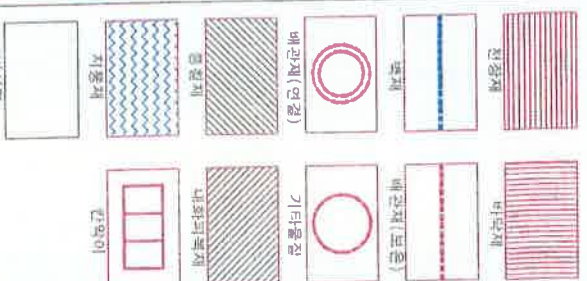
도면번호 : ASEM 군산여상 - 004

층 구분 : 4층

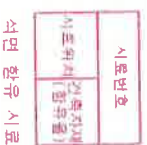
석면 조사, 분석 기관 : (주)아셈석면환경연구원

조사 일자 : 2014. 07. 30

# 건축지제별 그림 범위



## 건축지제 인식표



• 건축물명 : 군산여자상업고등학교 본관동

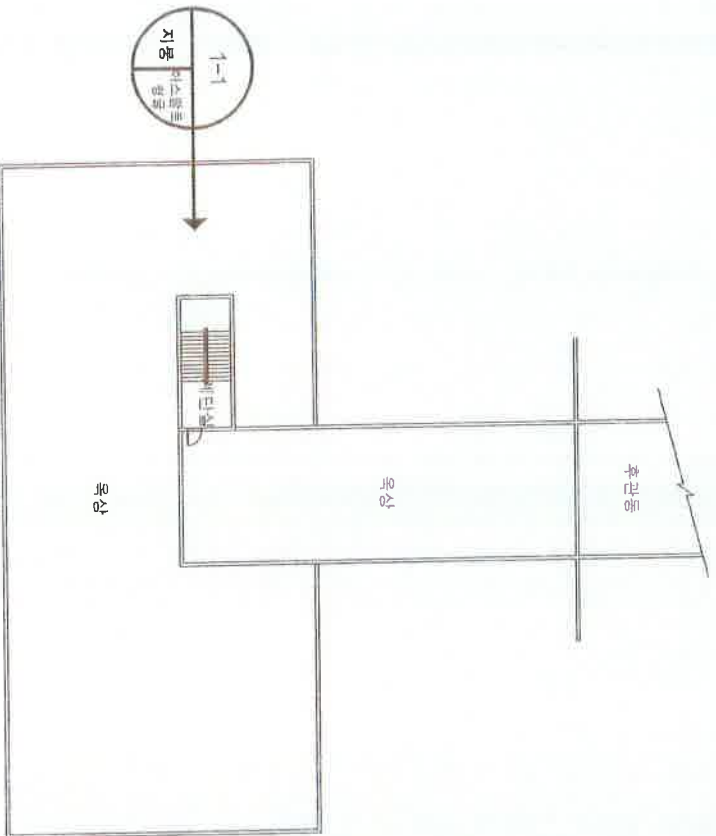
• 건축물 소재지 : 전북 군산시 신지길 42-8

• 도면번호 : ASSEM 군산여상 - 005

• 층 구분 : 옥탑층

• 석면 조사, 분석 기관 : (주)이랩석면환경연구원

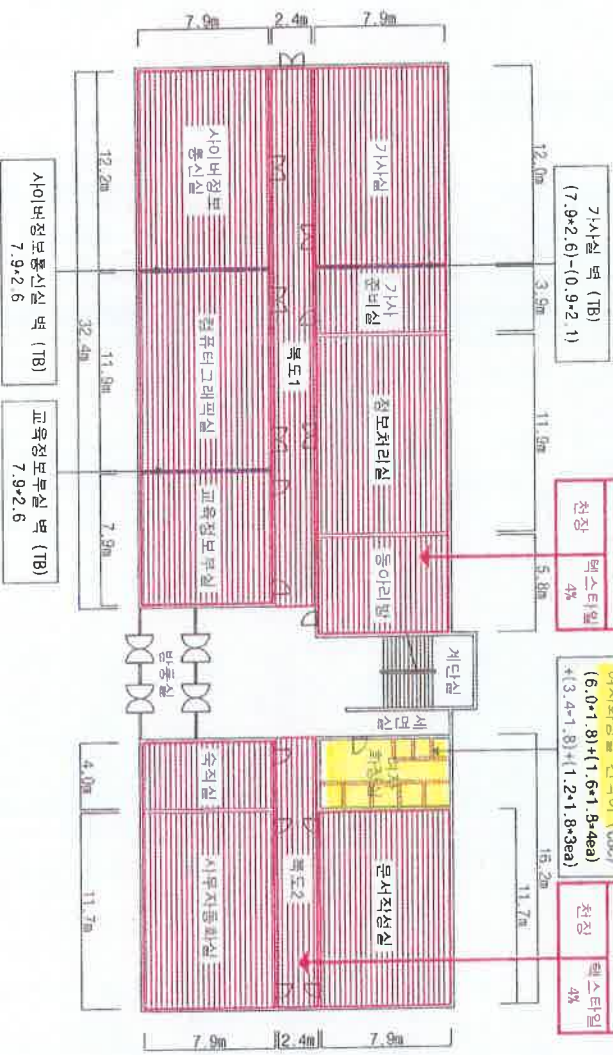
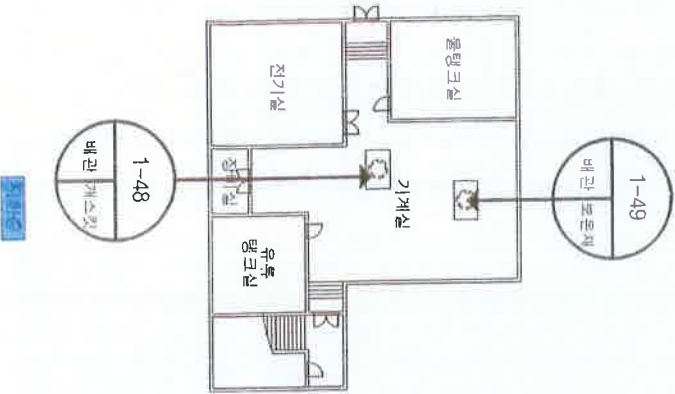
• 조사 일자 : 2014. 07. 30



시료 번호	시료채취위치	건축지제	동일물집 구역	면적 ㎡	석면 종류	석면함유량 (%)	위해성 평가점수	위해성 등급	관리방안
1-1	옥탑층 옥상 지붕	아스팔트 잔존			석면불연층				<ul style="list-style-type: none"> <li>- 전기공사, 배관공사 등 건축물 유지보수 공사시 석면함유설비 또는 자재가 훼손되어 석면이 비산되지 않도록 작업수행</li> <li>- 석면함유 건축지제 또는 설비에 대한 지속적인 유지관리</li> <li>- 석면함유 건축지제 또는 설비가 손상되었을 경우 즉시 보수</li> <li>- 석면함유 건축지제를 인위적으로 손상시키지 않도록 함</li> <li>- 석면함유 건축지제 또는 설비의 취급 및 사용으로 인해 분진이 발생될 경우 호흡보호구 착용</li> </ul>



시공 번호	시공재명	건축지제	물량 구입	면적 누적 길이	석면 종류	석면함유량 (%)	위해성 평가점수	위해성 등급	관리방안
1-36	1층 복도2 천장	텍스타일	1층 복도1 천장	116.64	백색면	4	8	낮음	- 전기공사, 대신공사 등 건축물 유지보수 공사시 석면함유설비 또는 자재가 훼손되어 석면이 비산되지 않도록 작업수행 - 석면 함유 건축자재 또는 설비에 대한 지속적인 유지관리 - 석면 함유 건축자재 또는 설비가 손상되었을 경우 즉시 보수 - 석면 함유 건축자재를 인위적으로 손상시키지 않도록 할 - 석면 함유 건축자재 또는 설비의 취급 및 사용으로 인해 문진이 발생될 경우 호흡보호구 착용
1-37	1층 등하리방 천장	텍스타일	1층 등하리방 천장, 방로천장, 사이바자도복 신설, 컴퓨터그래픽실, 교육정보복합실, 문서작성실, 휴직실, 사무자동화실 천장	734.70	백색면	4	8	낮음	
1-48	지하층 기계실 배관	게스킷	-	-	석면불침출	-	-	-	
1-49	지하층 기계실 배관	보온재	-	-	석면불침출	-	-	-	

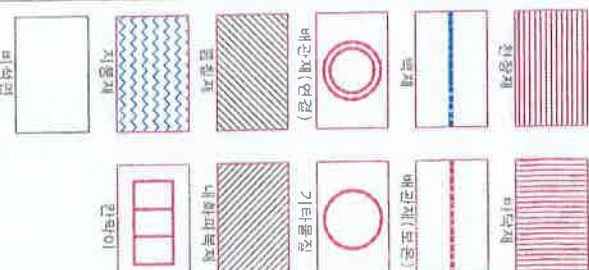


기상실 벽 (TB)  
(7.9\*2.6)-(0.9\*2.1)

1-37  
천장  
텍스타일  
4%

여사화장실 칸막이 (OSB)  
(6.0\*1.8)+(1.6\*1.8+4ea)  
(3.4\*1.8)+(1.2\*1.8+3ea)  
천장  
텍스타일  
4%

#### 건축자재별 그림 범위



#### 건축자재 인식표



#### 석면 함유 시료

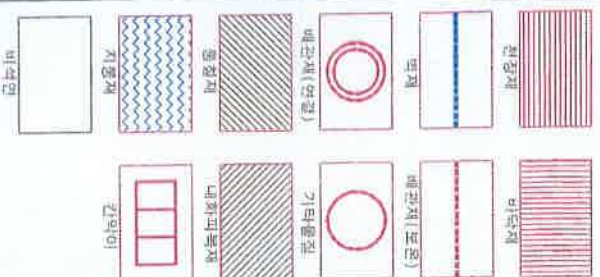


#### 석면 비함유 시료

- 건축물명 : 군산여자상업고등학교 후관동
- 건축물 소재지 : 전북 군산시 신지길 42-8
- 도면번호 : ASCEM 군산여상 - 006
- 층 구분 : 지하층, 1층
- 석면 조사, 분석 기관 : (주)아캠석면환경연구원
- 조사 일자 : 2014. 07. 30



## 가축의 질병과 그 예방법



시료번호	시료위치	시료지세 (일지)

석면 함유 시료



서명비밀인시료

• **건축물명 :**  
**국사여자사립고등학교 후원회**

- 건국물소제지 : 전록 군선사 신지킬 42-8
- 도면번호 : ASEAN 군선(야산 -
- 종 구분 : 2종
- 저면 조사, 분석 기관 : (주)이색식생활환경연구원
- 조사 일자 : 2014. 07. 30

강당연결통로 천장 (T)  
0.3\*0.6\*15장

과학실험실1 벽 (TB)  
(7.9\*2.6)-(0.9\*2.1)

$$(6.0 \times 1.8) + (1.6 \times 1.8 \times 4ea) + (3.4 \times 1.8) + (1.2 \times 1.8 \times 3ea)$$

천장	텍스타일 4%
----	------------

전통적  
교육제

王一生

- 건축물명 : 관산여자상업고등학교 후관동

- **전행명 :** 군산여자상업고등학교 후관동
- **전학소속처 :** 전북 군산시 신지길 42-8
- **도면번호 :** ASEM 군산03상 - 008
- **총 구분 :** 3층
- **석면 조사, 분석 기관 :** (주)이벨석면환경연구원
- **조사 일자 :** 2014. 07

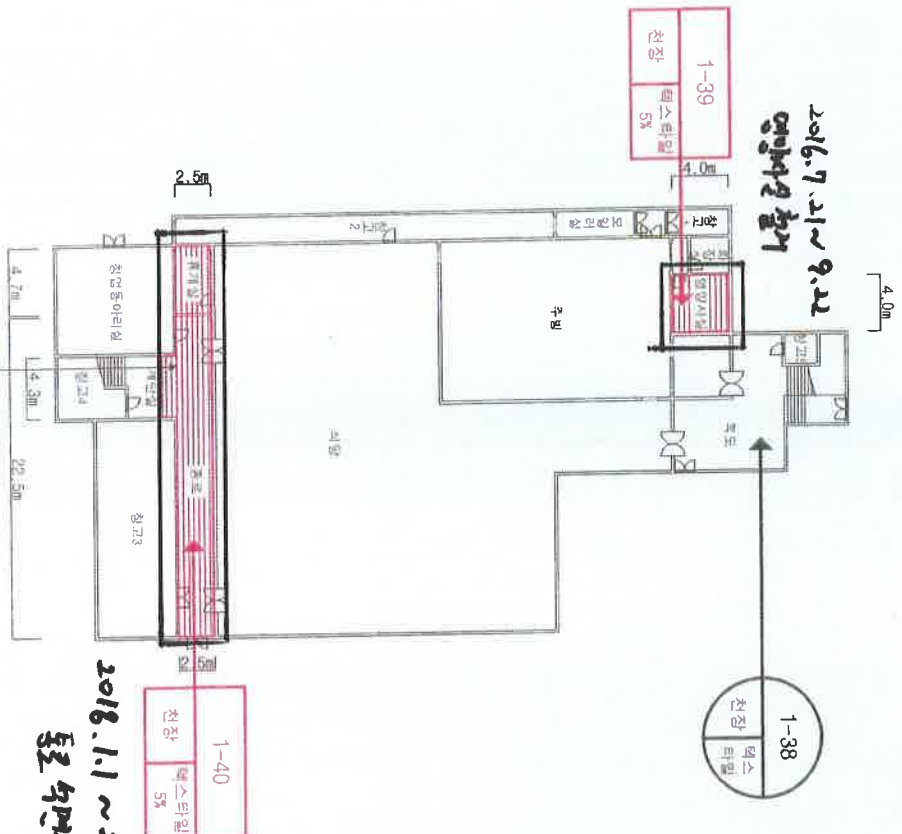








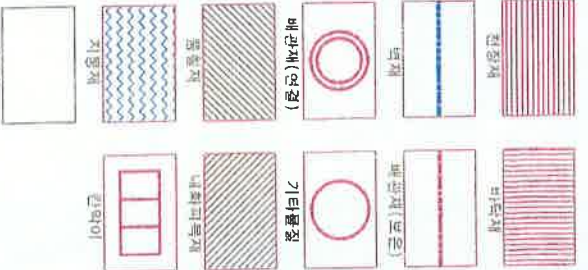
2016.7.21 ~ 8.22  
영양시설 공사



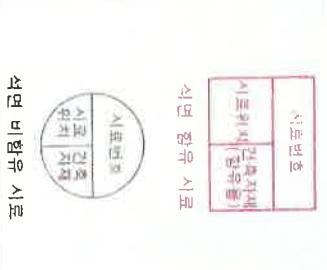
2016.1.1 ~ 2018.2.28  
도로 4면공사

시공 번호	시공처(위탁)	건축지제	동일물량 구역	면적 두께 길이	석면 종류	석면함유량 (%)	위해성 평가점수	위해성 등급	관리방안
1-38	1층 복도 천장	텍스타일	-	-	백면불경종	-	-	-	-
1-39	1층 영양시설 천장	텍스타일	-	16.00	백색면	5	8	낮음	- 전기공사, 배선공사 등 건축물 유지보수 공사시 석면함유셀미 또는 자재가 훼손되어 석면이 비산되지 않도록 작업수행 - 석면 함유 건축자재 또는 설비에 대한 지속적인 유지관리 - 석면 함유 건축자재 또는 설비가 손상되었을 경우 즉시 보수 - 석면 함유 건축자재를 인위적으로 손상시키지 않도록 함 - 석면 함유 건축자재 또는 설비의 취급 및 사용으로 인해 문진이 발생될 경우 흡출보호구 착용
1-40	1층 복로 천장	텍스타일	1층 휴게실, 계단실 천장	76.64	백색면	5	8	낮음	-

건축자재별 그림 범위



건축자재 인식표



석면 비 함유 시료

건축물명 :

군산여자산업고등학교 강당동  
건축물 소재지 :  
전북 군산시 신지길 42-8

도면번호 : ASDM 군산연식 - 011

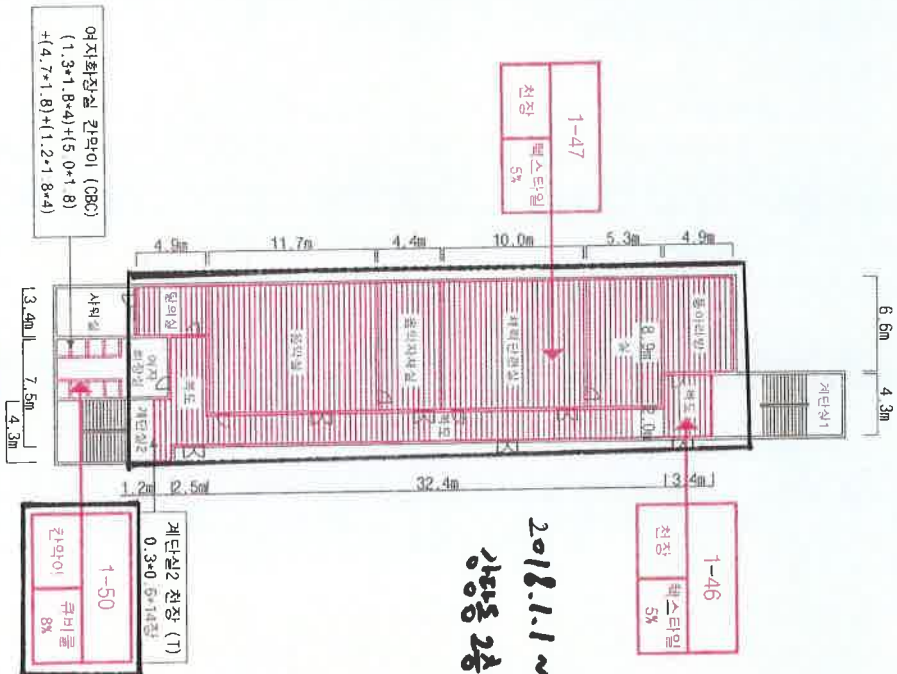
층 구분 : 1층

석면 조사, 분석 기관 :

(주)아셈석면환경연구원

조사 일자 : 2014. 07. 30

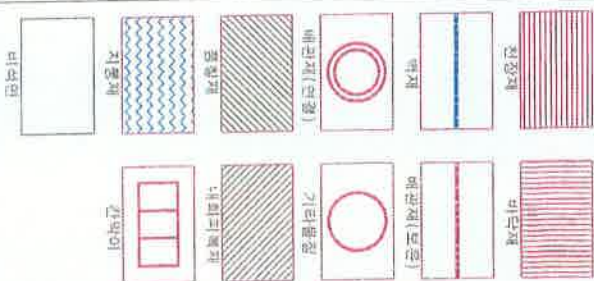
시공 번호	시공채취위치	건축자재	동일물질 구역	면적 부피 길이	시험 종류	석면함유량 (%)	위해성 평가점수	위해성 등급	관리방안
1-46	2층 복도 천장	텍스타일	2층 계단실2 천장	105.85	박식면	5	7	낮음	<ul style="list-style-type: none"> <li>- 전기공사, 배선공사 등 건축물 유지보수 공사에 석면 함유설비 또는 자재가 채굴되어 석면이 비산되지 않도록 작업수행</li> <li>- 석면 함유 건축자재 또는 설비에 대한 지속적인 유지관리</li> <li>- 석면 함유 건축자재 또는 설비가 손상되었을 경우 즉시 보수</li> <li>- 석면 함유 건축자재를 간헐적으로 손상시키지 않도록 함</li> <li>- 석면 함유 건축자재 또는 설비의 취급 및 사용으로 인해 먼진이 발생될 경우 호흡보호구 착용</li> </ul>
1-47	2층 채광단련실 천장	텍스타일	2층 동아리방, 실, 음악지배실, 음악실, 탈의실 천장	328.46	박식면	5	4	낮음	
1-50	2층 여자화장실 칸막이	큐비클	3층 여자화장실, 남자화장실 천장	81.00	박식면	8	6	낮음	



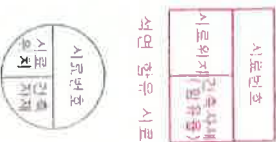
2018.1.1 ~ 2018.2.28  
상당중 2층 석면조사  
간헐적조사

2019.9.21 ~ 12.19  
간헐적조사

#### 건축자재별 그림 범위



#### 건축자재 인식표

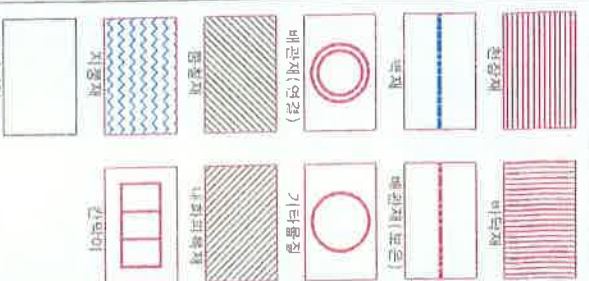


#### 석면 비함유 시공

- 건축물명 : 군산여자상업고등학교 강당동
- 건축물 소재지 : 군산여자상업고등학교 강당동
- 건축물 소재지 : 군산여자상업고등학교 강당동
- 도면번호 : ASEM 군산여상 - 012
- 층 구분 : 2층
- 석면 조사, 분석 기관 : (주)아셈석면환경연구원
- 조사 일자 : 2014. 07. 30



건축자재별 그림 범례



건축자재 인식표

시료번호  
 시료위치  
 건축자재  
 건물명  
 석면 함유 시료

시료번호  
 시료 위치  
 건축 자재

석면 비함유 시료

건축물명 : 군산여자상업고등학교 강당등

건축물 소재지 : 전북 군산시 신지길 42-8

도면번호 : ASEM 군산역삼 - 014

층 구분 : 4층, 옥탑층  
 석면 조사, 분석 기관 : (주)이셀석면환경연구원  
 조사 일자 : 2014. 07. 30

시료 번호	시료채취위치	건축자재	동일물질 구역	면적 면적비 길이	석면 종류	석면함유량 (%)	위해성 평가등급	위해성 등급	관리방안
1-41	옥탑층 계단실 천장	텍스타일	-	45.58	텍스타일	5	3	낮음	- 천기공제, 배선공사 등 건축물 유지보수 공사시 석면발유셀비 또는 자재가 훼손되어 석면이 비산되지 않도록 작업수행 - 석면함유 건축자재 또는 설비에 대한 지속적인 유지관리 - 석면함유 건축자재 또는 설비가 손상되었을 경우 즉시 보수 - 석면함유 건축자재를 인위적으로 손상시키지 않도록 함 - 석면함유 건축자재 또는 설비의 취급 및 사용으로 인해 문제가 발생될 경우 초음파진구 적용
1-42	4층 관공석 천장	텍스타일	-	133.48	텍스타일	5	3	낮음	

