

1-3

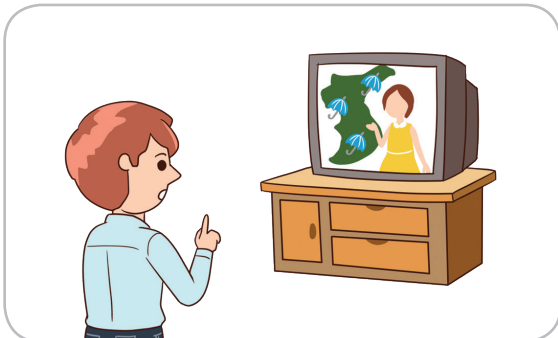
태풍·집중호우·낙뢰

한눈에 보는 안전매뉴얼

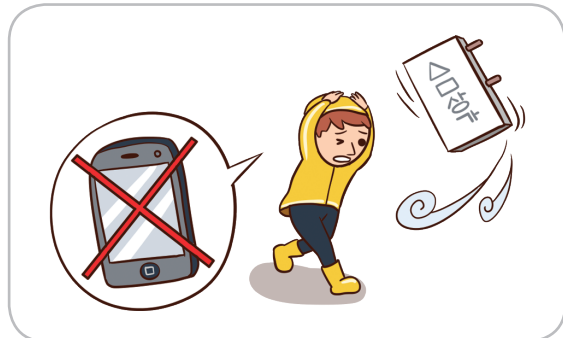


“태풍·집중호우·낙뢰 시 어떻게 해야 할까요?”

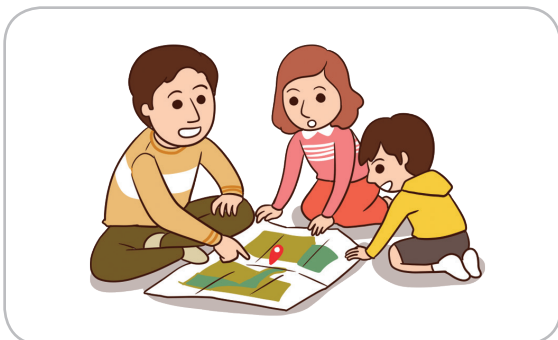
방송 매체(TV, 라디오) 및 인터넷(기상청)
을 통해 기상 상황을 확인해요.



걸어가는 중에는 스마트폰 사용을
자제하고 주변을 경계해요.



가족 간의 비상시 연락방법과
대피장소를 미리 정해요.



침수되거나 고립 시 옥상 등
안전한 곳으로 대피하여 구조를 요청해요.

