

석면비산측정 결과보고서

현장명 : 구이중 본관동 석면농도 및 비산정도 측정용역

[측정일: 2018. 07. 31.]



푸른환경연구소(주)

T.063)254-4009 F.063)277-4009

석면해체·제거 사업장의 석면비산측정 결과보고서

접수번호		접수일
제 출 인	상호(대표자) : (유한)강산건설중기	사업자등록번호 : 404-81-14326
	주소 : 전라북도 부안군 부안읍 석정로 83	
건 축 물	건물명(현장명) : 구이중 본관동 석면해체제거공사	위치 : 전라북도 완주군 구이로 1505 구이중학교
	연면적(㎡) : - ㎡	작업기간 : 2018.07.14.~2018.07.30
	석면건축자재[면적(㎡)] : 1,027.15 ㎡	
측정기관	상호(대표자) : 푸른환경연구소(주)	사업자등록번호 : 418-81-44625
	주 소 : 전라북도 전주시 덕진구 팔달로 310-7,2층 (전화번호: 063-254-4009)	
측정일시	2018년 07월 31일	
측정결과	불임 참조	
측정지점 위치 (도식도)	불임 참조	

「석면안전관리법」 제28조제2항 및 같은 법 시행규칙 제39조제2항에 따라 석면해체·제거 사업장의 석면 비산 측정 결과를 제출합니다.

2018년 월 일

제출인 (유한)강산건설중기 (서명 또는 인)

완주군청 귀하

첨부서류	「산업안전보건법 시행규칙」 별지 제17호의6서식의 석면해체·제거작업 신고서 사본	수수료 없음
------	--	-----------

1. 석면비산측정 결과표

1-1 개별 석면 해체·제거 사업장의 시료채취 지점

구분	지점		지점 수	시료 측정 위치	비 고	측정여부
작 업 장 주 변	부지 경계선		4개 이상	부지 경계선 높이 1.2~1.5m	우천시 제외	X
	위생설비 입구		전수 (1개 이상)	위생설비 입구 높이 1.2~1.5m 거리 1m이내	-	X
	폐기물 반출구		전수 (1개 이상)	폐기물 반출구에서 1m이내, 높이 1.2~1.5m	-	X
	작업장 주변	실내	1개 이상	작업장 주변 높이 1.2~1.5m	-건축물의 일부 공간에서 석면 해체·제거 작업이 이루어지는 경우 해당 작업장 주변 을 의미함 -사용자가 없는 경우 제외	X
		실외	1개 이상	해당 건축물 외부 높이 1.2~1.5m	-대상 건축물 주변 5m 이내 (부지경계선이 대상 건축물 5m 이내에 위치 시 제외) -음압기 설치 시 제외	X
	음압기		전수 (1개 이상)	음압기 공기 배출구 0.3~1m이내	-음압기는 배출농도를 평가하기 적합 하게 설치해야 함	X
	폐기물보관지점		전수 (2개 이상)	폐기물 보관소 주변, 1m이내, 높이 1.2~1.5m	해당지점 당일 풍향 고려	○
	거주자 주거지역		(2개 이상)	해체,제거사업장가장가까운거 주지점 2~3m 높이 1.2~1.5m	해당지점 당일 풍향 고려	X

1-2 석면비산측정 결과

측정 일시	2018. 07. 31.	분석 일시	2018. 07. 31.	분석일련번호	2018-GI-B-06
측정 결과	시료번호	측정 지점	측정 결과(f/cc)	검출석면	
	B-1	폐기물보관지점	0	기준치이하	
	B-2	폐기물보관지점	0.0018	기준치이하	
	B-3	폐기물보관지점	0.0024	기준치이하	
	B-4	폐기물보관지점	0.0012	기준치이하	
	-	-	-	-	
	-	-	-	-	
	-	-	-	-	
	-	-	-	-	
	-	-	-	-	
	-	-	-	-	
	-	-	-	-	
	-	-	-	-	
	-	-	-	-	
	-	-	-	-	

※ 참 고

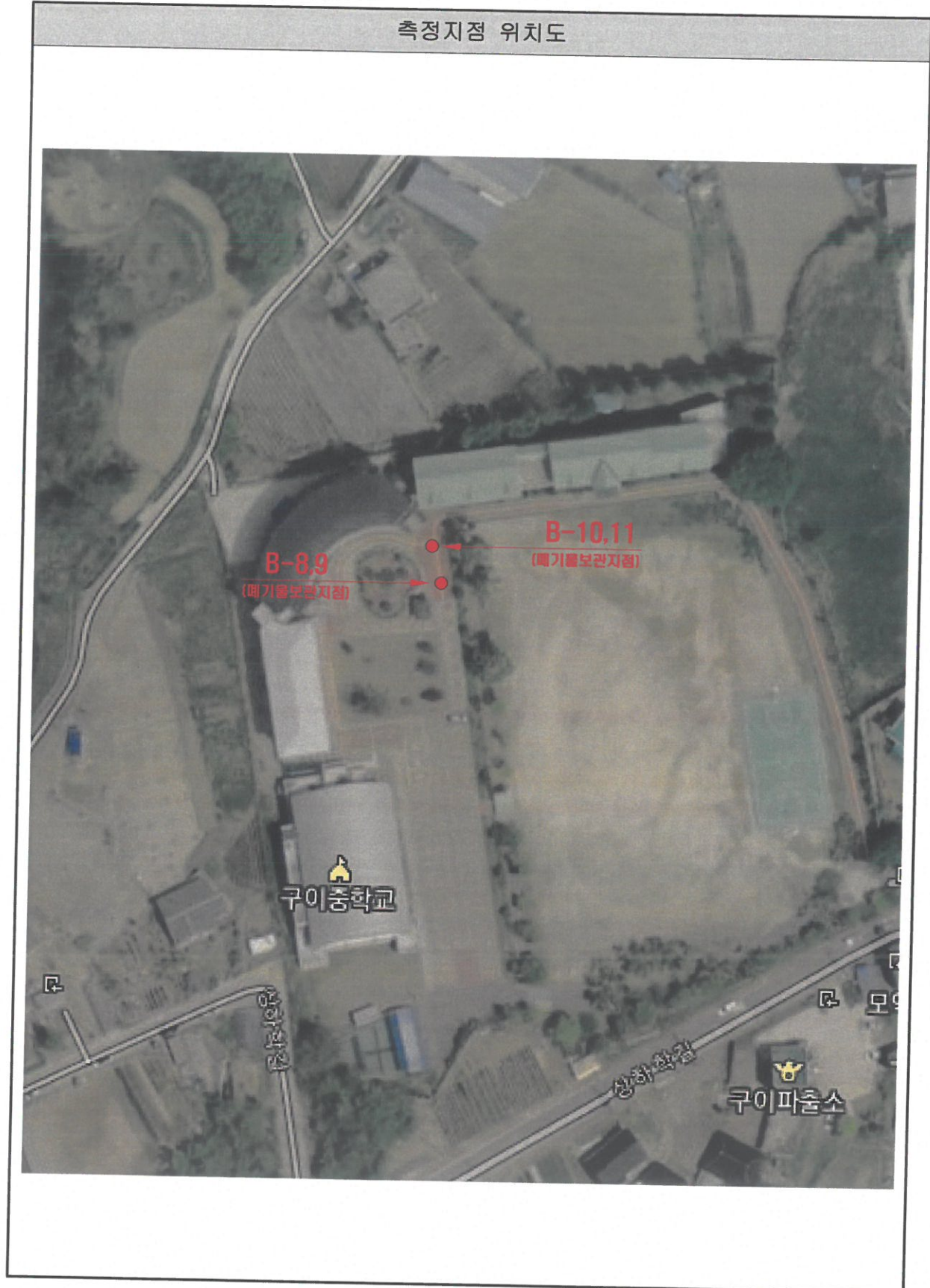
- 공기 중 농도 기준 : 0.01개/cm³ 이하
- 본 연구소의 허가 없이 사용 및 재발행 될 수 없음.
- 특별한 통보가 없는 한 시료는 30일 이내에 폐기될 것임.

분석 연구원 : 정 세 아



푸른 환경 연구 소 (주)



2-1. 석면비산 측정지점 위치도



2-2. 석면비산측정 사진대장

석면비산측정 사진			
시 료 번 호	B-1,2	시 료 번 호	B-3,4
시료채취위치	본관 부지경계선	시료채취위치	본관 부지경계선
분 석 결 과	석면 0.01개/cm ³ 미만	분 석 결 과	석면 0.01개/cm ³ 미만
 <div data-bbox="172 779 308 853"> <p>공사명 구미중 공 통 석면비산정도측정 위 치 본관 내 용 폐기물보관지점</p> </div>		 <div data-bbox="786 779 922 853"> <p>공사명 구미중 공 통 석면비산정도측정 위 치 본관 내 용 폐기물보관지점</p> </div>	
시 료 번 호	-	시 료 번 호	-
시료채취위치	-	시료채취위치	-
분 석 결 과	-	분 석 결 과	-
-		-	
시 료 번 호	-	시 료 번 호	-
시료채취위치	-	시료채취위치	-
분 석 결 과	-	분 석 결 과	-
-		-	

제2018-120006호

석면조사기관 지정서(변경)

기관명	푸른환경연구소주식회사	
소재지	(54993) 전라북도 전주시 덕진구 진북동(진북동) 359번지 1호 2층	
대표자성명	안정호	
지정사항	총 대행(지정)한 계	사업장(0)개소, 근로자(0)명
	관할지역 대행(지정)한 계	사업장(0)개소, 근로자(0)명
	대행(지정)지역	

※ 준수사항

1. 석면조사기관기관은 고용노동부장관 또는 지방노동관서장의 자료제출요구 및 점검에 적극 협조하여야 한다.
2. 석면조사기관기관으로 지정받은 기관은 산업안전보건법령에서 정하는 사항을 준수하여야 한다.

「산업안전보건법」 제38조의2 규정의 의하여 석면조사기관으로 지정합니다.

2018. 7. 13.

광주지방고용노동청장

