



## 2019 무주발명교육센터 7-8월 프로그램 안내

무주읍 단천로 5길 22 무주발명교육센터(무주교육지원청 2층)

문의 전화 063)320-5122

학부모님께

귀댁의 평안하심을 기원합니다.

무주발명교육센터 7-8월 운영 프로그램을 아래와 같이 안내합니다.

참가를 원하는 학생 및 학부모님들께서는 **불임의 신청서를 작성하여 6월 19일(수)까지** 담임 선생님께 제출해주시기 바랍니다.

### 1. 발명 정규과정 (기초) (★발명기초반을 이수하여야 9-10월 중 심화반에 참여할 수 있습니다.)

과정명	대상	모집 인원	교육기간 및 시간					지도교사
발명 기초	초 등 4-6 학년	각 16명	1기 월요일반	7.1(월)	7.8(월)	7.15(월)	7.22(월)	강민하
				16:00-18:00	16:00-18:00	16:00-18:00	16:00-18:00	
			2기 화요일반	7.2(화)	7.9(화)	7.16(화)	7.23(화)	
				16:00-18:00	16:00-18:00	16:00-18:00	16:00-18:00	
			3기 월-목	8.26(월)	8.27(화)	8.28(수)	8.29(목)	
				16:00-18:00	16:00-18:00	16:00-18:00	16:00-18:00	
(40분단위 1일 3차시, 총 12차시)								

### 2. 학생 메이커 과정 (★과학상자반은 여름방학 과학상자 중급반과 내용이 중복될 수 있습니다.)

과정명	대상	모집 인원	교육기간 및 시간					지도교사
발명 메이커	초 등 5-6 학년	각 10명	3D펜	7.3(수)	7.5(금)	7.10(수)	7.24(수)	이국재
				16:00-18:00	16:00-18:00	16:00-18:00	16:00-18:00	
			과학 상자	7.4(목)	7.11(목)	7.19(금)	7.25(목)	
				16:00-18:00	16:00-18:00	16:00-18:00	16:00-18:00	
			롤링볼	8.19(월)	8.20(화)	8.21(수)	8.22(목)	
				16:00-18:00	16:00-18:00	16:00-18:00	16:00-18:00	
(40분단위 1일 3차시, 총 12차시)								

### 3. 여름 방학 메이커 과정 (★과학상자 중급반은 학생 메이커 과정 과학상자반과 내용이 중복될 수 있습니다.)

과정명	대상	모집 인원	교육기간 및 시간				지도교사
발명 메이커	초 등 3-4 학년	각 10명	과학 상자 (초급)	8.7(수)	8.8(목)	8.9(금)	이국재
				14:00-16:00	14:00-16:00	14:00-16:00	
	초 등 5-6 학년		과학 상자 (중급)	8.12(월)	8.13(화)	8.14(수)	
				14:00-16:00	14:00-16:00	14:00-16:00	
	(40분단위 1일 3차시, 총 9차시)						

### 4. 일반인 대상 특별 과정 : 나만의 머그컵 만들기

과정명	대상	모집인원	교육기간 및 시간	지도교사
나만의 머그컵 만들기	학부모 및 일반인	시간당 4인 이내	7-8월 중 월-목 오전 중 (★예약 필수)	강민하, 이국재

(붙임1)



## 2019 무주발명교육센터 “발명 기초반” 신청서

☒ 발명 정규과정 기초반 프로그램 운영 일정 (지도교사 : 강민하)

과정명	대상	모집인원	교육기간 및 시간					장소
발명기초	초등 4-6학년	각 16명	1기 월요일반	7.1(월)	7.8(월)	7.15(월)	7.22(월)	무주 발명교육센터 (무주교육지원청 2층)
				16:00-18:00	16:00-18:00	16:00-18:00	16:00-18:00	
			2기 화요일반	7.2(화)	7.9(화)	7.16(화)	7.23(화)	
				16:00-18:00	16:00-18:00	16:00-18:00	16:00-18:00	
			3기 월-목	8.26(월)	8.27(화)	8.28(수)	8.29(목)	
				16:00-18:00	16:00-18:00	16:00-18:00	16:00-18:00	
(40분단위 1일 3차시, 총 12차시), 개인 물병 지참								

### ≡ 발명 정규과정 기초반 교육 과정 ≡

순	주 제	교육 내용
1	개강식/ 발명 기초	개강식 및 안전교육 / 발명과 발명가/ 지식재산권
2	창의적 아이디어 만들기	아이디어 떠올리기/ PMI 평가하고 아이디어 수정 및 발표
3	창의적 산출물 제작하기 1	루브릭 만들기 / 공구 사용법 익히기(칼, 우드락커터 펜)
4	창의적 산출물 제작하기 2	무전력 스피커 제작 / 루브릭 평가

※ 상기 교육내용은 지도교사의 일정상 변동될 수 있습니다.

※ **12차시 중 8차시 이상 수료시** 학생생활기록부 관련 교과목의 '세부능력 및 특기사항'란에 기재됩니다.

※ 학생의 등하교는 학부모의 책임 하에 이루어지며 모집 인원 초과 시, 고학년 우선 배정합니다.

2019년 6 월 일

초 등 학 교 장

.....<자르는 선>.....

### 2019 무주 발명 정규과정(기초)반 참가 신청서

학년반	학생명	성별	학부모명	희망 기수		부모님 휴대폰
학년 반			(서명)	1순위		학생 휴대폰
				2순위		
				3순위		

※ 희망하는 기수를 우선순위에 순서로 적어주시기 바랍니다.

※ 선정결과는 문자로 안내합니다.

(붙임2)



## 2019 무주발명교육센터 7-8월 “학생 메이커반” 신청서

**메이커 특별과정 프로그램 운영 일정 (지도교사 : 이국재)**

과정명	대상	모집인원	교육기간 및 시간				장소	
발명메이커	초등 5-6학년	각 10명	3D펜	7.3(수)	7.5(금)	7.10(수)	7.24(수)	무주 발명교육센터 (무주교육원 2층)
				16:00-18:00	16:00-18:00	16:00-18:00	16:00-18:00	
			과학상자	7.4(목)	7.11(목)	7.12(금)	7.25(목)	
				16:00-18:00	16:00-18:00	16:00-18:00	16:00-18:00	
			롤링볼	8.19(월)	8.20(화)	8.21(수)	8.22(목)	
				16:00-18:00	16:00-18:00	16:00-18:00	16:00-18:00	
(40분단위 1일 3차시, 총 12차시), 개인 물병 지참								

### ※ 3D펜, 과학상자반, 롤링볼 교육과정 ※

순	3D펜 교육 내용	과학상자 교육 내용	롤링볼 교육 내용
1	3D펜 사용법 익히기	과학상자 초급과정 만들기	롤링볼 기초 원리 익히기
2	3D펜으로 입체도형 만들기	과학상자 중급과정 만들기	롤링볼 초급과정 만들기
3	3D펜으로 나만의 작품 만들기	과학상자 고급과정 만들기	롤링볼 중급과정 만들기
4	3D펜으로 나만의 작품 만들기	과학상자 나만의 작품 만들기	롤링볼 고급과정 만들기

※ 상기 교육내용은 지도교사의 일정상 변동될 수 있습니다.

※ 장소 및 시간: **16:00~18:00** (학생의 등하교는 학부모의 책임 하에 이루어집니다.)

2019년 6 월 일

**초 등 학 교 장**

.....<자르는 선>.....

### 2019 무주 학생 메이커반 참가 신청서

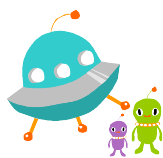
학년반	학생명	성별	학부모명	희망 프로그램		부모님 휴대폰
				1순위		학생 휴대폰
학년 반			(서명)	2순위		
				3순위		

※ 희망하는 프로그램을 우선 순위에 순서로 적어주시기 바랍니다.

※ 1인 1프로그램이 원칙이나 희망인원이 적을 경우에는 중복참여 가능합니다.

※ 선정결과는 문자로 안내합니다.

(붙임3)



## 2019 무주발명교육센터 여름방학 특별과정 신청서

 여름방학 특별과정 프로그램 운영 일정 (지도교사 : 이국재)

과정명	대상	모집 인원	교육기간 및 시간				장 소
발 명 메 이 커	초 등 3-4 학 년	각 10명	과 학 상 자 (초 급)	8.7(수)	8.8(목)	8.9(금)	무주 발명교육센터 (무주교육지원청 2층)
				14:00-16:00	14:00-16:00	14:00-16:00	
	과 학 상 자 (중 급)		8.12(월)	8.13(화)	8.14(수)		
			14:00-16:00	14:00-16:00	14:00-16:00		
	초 등 5-6 학 년		(40분단위 1일 3차시, 총 9차시)				

### ※ 과학상자 초급반, 중급반 교육과정 ※

순	과학상자(초급) 교육내용	과학상자(중급) 교육내용
1일차 교육내용	과학상자 기초 익히기	과학상자 초급과정 만들기
2일차 교육내용	과학상자 초급과정 만들기	과학상자 중급과정 만들기
3일차 교육내용	과학상자 중급과정 만들기	과학상자 고급과정 만들기

※ 상기 교육내용은 지도교사의 일정상 변동될 수 있습니다.

※ 장소 및 시간: 14:00~16:00 (학생의 등하교는 학부모의 책임 하에 이루어집니다.)

2019년 6 월 일

초 등 학 교 장

.....<자르는 선>.....

### 2019 무주 메이커 여름방학 특별과정반 참가 신청서

학년반	학생명	성별	학부모명	희망 프로그램	부모님 휴대폰
학년 반			(서명)		학생 휴대폰

※ 선정결과는 문자로 안내합니다.

(붙임4)



## 2019 무주발명교육센터 일반인 대상 특별과정 신청 안내

### ■ 일반인 대상 특별 과정 : 나만의 머그컵 만들기 (지도교사 : 강민하, 이국재)

과정명	대상	모집인원	교육기간 및 시간					교육내용	
나만의 머그컵 만들기	학부모 및 일반인	시간당 4인 이내	날짜 선택	7.1(월)	7.2(화)	7.3(수)	7.4(목)	사진이나 그림을 열 전 사기 를 이용하여 머그컵에 표현하기	
				7.8(월)	7.9(화)	7.10(수)	7.11(목)		
				7.15(월)	7.16(화)				
				7.22(월)	7.23(화)	7.24(수)	7.25(목)		
						8.7(수)	8.8(목)		
				8.12(월)	8.13(화)	8.14(수)			
				8.19(월)	8.20(화)	8.21(수)	8.22(목)		
				8.26(월)	8.27(화)	8.28(수)	8.29(목)		
			시간 선택	A반	10:00-10:50				
				B반	11:00-11:50				
(50분단위 1차시), 개인 물병 지참									

※ 상기 일정은 지도교사의 일정상 변동될 수 있습니다.

※ 장소: 무주교육지원청 2층 무주발명교육센터

### ■ 희망하는 날짜와 시간을 선택해서

아래 두 가지 방법 중 한 가지 방법으로 예약해 주시기 바랍니다.

신청 방법		신청 기간 및 시간	신청 내용
방법① '네이버폼'으로 예약하기	 <a href="http://naver.me/GMAsfuKQ">http://naver.me/GMAsfuKQ</a>	6월17일(월) ~ 6월21일(금)	이름, 날짜, 시간, 핸드폰번호
방법② '전화 예약'	063)320-5122	6월24일(월) ~ 6월26일(수) (10:00 ~ 12:00/14:00 ~ 17:00)	이름, 날짜, 시간, 핸드폰번호

### ■ 유의사항

1. 신청 기간 및 시간을 꼭 지켜주세요.
2. 1인 1회 신청 가능 (중복 참여 불가)
3. 선착순 배정
4. 선정결과는 문자로 안내합니다.