



세종특별자치시 갈매로 408, 14동(어진동) 정부세종청사
www.moe.go.kr

· 교직원용 ·

우리 학교의 석면관리 모두의 관심이 필요합니다

A woman, likely a teacher, is smiling and holding a brochure. The brochure features a photo of a school building and the text '석면으로부터 안전한 학교 만들기' (Creating a safe school free from asbestos). The background of the poster shows a classroom with students sitting at desks.

 교육부
Ministry of Education



안전한 석면관리를 위해

모두의 관심이 필요합니다.

www.moe.go.kr

■ 학교 석면관리 기본원칙



석면에 대해
인지한다



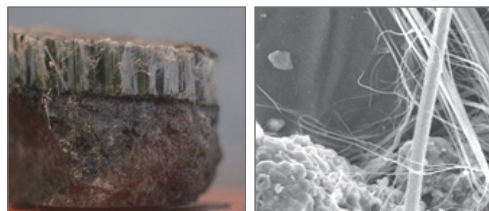
석면시설
손상을
최소화한다



석면관리는
우리 모두의
책임이다

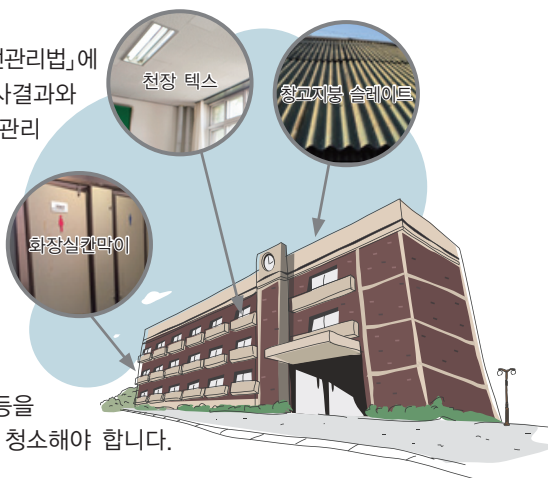
■ 석면이란?

- 석면은 그리스어로 '불멸의 물건'이라는 의미로써 화산활동에 의하여 생성된 섬유모양의 규산화합물입니다.
- 석면섬유는 매우 가늘고, 가벼우며, 불에 잘 타지 않는 특성이 있으며, 석면의 직경은 $0.02 \sim 0.03 \mu\text{m}$ 정도로 사람의 머리카락보다 1,200배 더 작아 눈에 보이지 않습니다.



■ 학교내 석면자재 관리

- 학교마다 석면건축물안전관리인을 지정, 「석면안전관리법」에 따라 전문기관에 의한 석면조사를 완료하여 조사결과와 관리현황을 교육행정정보시스템(NEIS)에 등록·관리하고 있으며, 석면지도는 학교의 홈페이지 또는 게시판을 통해 공개하고 있습니다.
- 석면이 주로 사용된 곳은 천장 텍스, 화장실 칸막이, 슬레이트 지붕 등이며, 학교의 석면 분포는 석면지도를 통해 확인 가능합니다.
- 학교 건축물의 개·보수 시에는 작업자에게 석면지도 등 석면 정보를 제공해야 하며, 개·보수 완료시 바닥·책상·창틀·걸레받이 등을 고성능(HEPA필터) 청소기와 물걸레로 확실하게 청소해야 합니다.



■ 석면 관리의 필요성

- 석면은 1급 발암물질로 석면에 장기간 노출될 경우 10~40년의 잠복기를 거쳐 폐암, 악성중피종, 석면폐와 같은 질환을 일으킬 수 있습니다.
- 석면의 인체 유해성 정도는 석면의 크기, 체내 지속성, 양 등에 따라 차이가 있으므로 지속적인 관리를 통하여 석면에 노출될 수 있는 가능성을 최소화하여야 합니다.



■ 학생 교육 및 지도활동

- 학교 석면에 대해서는 주기적인 위험성평가를 통해 안전하게 관리되고 있음을 지도해 주세요.
- 현재 수준에서 인위적인 훼손이 없을 경우 안전하니 석면자재를 손상시키지 않도록 안전예방교육을 실시해 주세요.
- 학생들에게 정확한 석면정보를 알려주고, 석면자재 손상 시 선생님께 긴급히 알리고, 만지지 않도록 행동요령을 안내해 주세요.



■ 석면자재의 해체·제거 작업

- 석면 노출의 위험으로부터 가장 안전해질 수 있는 방법으로 석면자재의 손상이 심하고 비산성이 높은 경우 필요한 조치 방법입니다.
- 해체·제거하려는 석면자재가 일정규모 이상인 경우에는 반드시 전문 석면해체·제거업자를 통해 작업을 실시하도록 하고, 작업지침을 철저히 준수해야 합니다.
※ 「산업안전보건법」 제38조의4
- 작업 기간은 학생과 교직원들에게 영향을 주지 않는 기간(방학 등)에 실시하되, 장소 및 시간 등 구체적인 사항은 사전에 안내하여야 합니다.

