

# 전국실용무용경연대회공지사항

기 안	송호대학교연기과	기 안 일	2024.04.11	시 행 일	2024.09.07
제 목	2024 댄스컴페티션코리아 - 대회 협조 및 참가 안내 -				

## 1. 개요 |

송호대학교 연기과에서 주최하는 전국실용무용경연대회(2024댄스컴페티션코리아) 개최정보 안내 및 공유

## 2. 목적 |

- 문화예술의 저변 확대와 우수한 인재 발굴 및 양성에 기여하며, K-Culture의 문화적·예술적 가치를 향상시키는데 그 목적을 둔다.
- 나아가 대학 및 학과의 인지도 향상에 기여하고, 지역의 문화콘텐츠로 자리 매김 해 나가는데 목적을 둔다.

## 3. 대회 일정 및 내용 |

- 대회일시 : 2024.09.07. **형성문화예술회관 대극장**\_강원특별자치도 횡성군 횡성읍 문예로75
- 접수기간 : **일리버드20%** 접수할인기간 24.04.22 ~ 06.10 / 일반접수기간 24.06.11 ~ 08.20(PM11:30)
- 신청서 : 온라인신청네이버폼([인스타@choom.kr](https://naver.me/xLJBcEeM) 프로필에 신청링크)\_단체의 경우 팀명 설정 후 대표선수가 1회 일괄접수  
벨리댄스 <https://naver.me/xLJBcEeM> 홀라댄스 <https://naver.me/xEA4Zb3P> 방송/스트릿댄스 <https://naver.me/G4xc8RFD>

## 4. 참가자격 및 모집부문 |

- 참가자격 : 제한 없음
- 모집부문 : 다양한 장르의 실용무용 전체
- 신청방법 : 신청서제출(네이버폼) → 참가비납부(신청서 제출 후 3일 이내) → 선수등록확정 → 음원전송(08.25마감)  
※중복 참가 시 위의 '신청방법'을 각 부문별 개별 적으로 제출해야합니다.

### 경연확정부문

- 벨리댄스 (오리엔탈, 포크롤릭, 퓨전)
- 홀라댄스 (아우아나, 카히코)
- 방송댄스 (K-POP 커버댄스, 걸스힙합 등)
- 스트릿댄스 (비보잉 등)

※ **생활무용** 라인댄스, 줘바댄스, 커뮤니티댄스, 에어로빅댄스 등 생활무용의 경우 3팀 이상 참가희망 시 경연부문추가확정가능  
**레벨 및 인원**에 따른 구분

- 비기너 / 아마추어 / 세미프로 / 프로 총 4개 레벨(경연부문별 상이할 수 있음)
- 솔로 / 단체(2인 이상)

비 기 너	• 아카데미 및 문화센터 등 각 무용을 배우기 시작한지 1년미만의 초보자 한정
아마추어	• 세미프로와 프로부 자격조건에 해당하지 않는 모든 이
세미프로	• 해당 실용무용관련 전문가자격증 3급 이상 취득한지 2년 이상 된 이 • 관련 대회 아마추어부문 출전 5회 이상 참가 이력을 가진 이 • 관련 대회 아마추어부문 수상 이력을 가진 이 • 관련 무용 공연 활동을 한지 2년 미만의 경우
프 로	• 해당 실용무용관련 전문가자격증 3급 이상 취득한지 5년 이상 된 이 • 관련 대회 세미 프로부 출전 3회 이상 수상 경력을 가진 이 • 관련 무용 공연 활동을 한지 2년 이상의 경우

## 경연시간

- 솔로: 02:30 » 이내
- 단체: 03:00 » 이내

※음원제출: MP3형식. 단체의 경우 대표자 1인이 음원제출. 이메일: jscha899@naver.com

파일명▷‘참가부문+선수명(단체의 경우 팀명 대표자1인 이름 외00인) + 전화번호 뒤4자리 + 선등장 또는 선음악’.mp3

예1.)벨리댄스의 경우: 오리장원영4031선등장.mp3 / 예1-1.)포크장원영외3인4031선음악.mp3

예2.)홀라의 경우: 아우아마고윤정4031선음악.mp3 / 예2-1.)kp프로차은우외5인4031선등장.mp3

## 각 부문별 모집 정원

- 최소: 3팀 이상
- 최대: 100팀 이하

※각 부문별 최소모집정원 미달 시 해당 부문은 통·폐합 될 수 있음

## 시상안내

- 각 부문별 1위, 2위, 3위, 송호대학교총장상, 특별상, 장려상 등
- 송호대학교총장상: 수상 후 3년 내 연기과(수시전형-실기시험특기: 무용) 입학 시 신입생 특별 장학금 100만원 지원

## 5. 참가접수 및 납부안내 |

- 접수기간 : **엘리버드20%**접수할인기간 24.04.22 ~ 06.10 / 일반접수 24.06.11 ~ 08.20

참 가 비 (단위:₩)							
구분	솔로		듀엣		단체 3인 이상		참고
	일반	엘리버드	일반	엘리버드	일반	엘리버드	
비기너	50,000	40,000	40,000	32,000	30,000	24,000	듀엣 및 단체 참가비도 1인당 납 부해야 합니다.
아마추어	60,000	48,000	40,000	32,000	30,000	24,000	
세미프로/프로	80,000	64,000	70,000	56,000	50,000	40,000	

### • 납부방법

- 계좌이체 : 카카오뱅크 심경숙(글램스튜디오) 7979-84-50989

※ 입금자명: ‘참가부문+선수명+전화번호 뒤4자리’ 필수 기재(미성년자의 경우에도 필히 참가 선수이름을 기재)

단체의 경우 대표자 1인이 전원참가비 취합 후 총액납부 입금자명: ‘참가부문+팀명+대표선수명+총인원+전화번호 뒤4자리’

예) 벨리댄스의 경우\_솔로: 오리장원영4031 / 단체: 포크아이브장원영외5명4031

※ 참가비 납부 후 변심 또는 개인사유로 인한 환불이 불가 하며 수익금의 일부는 송호대학교 연기과장학금으로 기부 예정입니다.

※ 납부 순으로 출전 순번이 배정됩니다(빠른 납부 시: 각 부문 엔트리번호 황금번호 배정)

## 6. 대회관람안내 |

당일 무료관람으로 운영되으나 음식물 반입 및 에티켓을 준수하지 않을 시 퇴장조치가 취해질 수 있습니다.

## 7. 기타사항 |

본 대회 및 공문에 관한 문의는 담당자에게 문의바랍니다.

글램스튜디오 아트비즈니스팀 010-8743-4031 | 연기과 입시문의 033-340-1041~2 | 인스타그램 @choom\_kr

## 8. 주최 및 주관, 후원 |

- 주최 : 송호대학교연기과
- 주관 : 송호대학교 | MODD STUDIO(대표: 이종원) | 전국실용무용경연대회조직위원회
- 진행 : 김태현(가수 제국의 아이들\_송호대연기과) | 채수경(가수 VIA\_송호대연기과)
- 후원 : 990volt, 국제뉴스, 3D스튜디오MOA
- 대행 : 글램스튜디오(대표: 심경숙)

※ 본 공문의 내용은 일부 변경될 수 있습니다.

송 호 대 학 교 연 기 과 학 과 장



# 규정 및 규칙

## RULES & REGULATIONS

본 대회에 참가하는 모든 선수 분들은 아래의 조항들을 숙지하고 동의함을 확인합니다.

-아 래-

- 모든 선수는 본 규정 및 규칙을 성실히 준수하여 안전하고 수준 높은 경연대회를 함께 만들어 갈 의무가 있습니다.
- 모든 선수는 대회조직위원회의 공지사항을 숙지하여 주시기 바랍니다.
- 대회일정 동안 발생한 돌발 상황의 경우 대회조직위원회의 의사결정을 따라야합니다.
- 대회일정과 관련된 모든 상황에서 개인건강과 안전관리에 유의하여 주시고 대회 전-당일-후에 발생하는 질병 및 상해, 각종 사고에 대하여 대회조직위원회는 책임이 없음을 안내드립니다.
- 대회운영과 관련된 각종활동(운영, 홍보 등)을 위해 선수의 필수개인정보 수집 및 초상권 활용에 동의합니다.
- 대회 진행을 방해거나 선수, 심판, 관객의 안전을 위해 대회조직위원회는 참가자 또는 선수 스태프, 상인, 관중 등을 강제퇴장 시킬 권리가 있습니다.
- 분실물, 도난품에 대한 책임을 지지 않기에 모든 선수는 개인소지품을 유의해주시기 바랍니다.
- 초, 담배, 등불 등 화재의 가능성이 있는 모든 소품 사용을 절대적으로 금지합니다.
- 복장은 특별한 규정은 없으나 과도한 노출 및 무대를 어지럽힐 수 있는 의상은 자제해주시기 바랍니다.
- 대회장 및 선수대기실, 객석에서 생수 외의 음식물 반입 및 취식행위를 금지하고 있습니다.(도보3분 거리 음식점有)
- 선수는 폐장 시 개인이 배출한 쓰레기처리 및 재활용분리수거를 해주시기 바랍니다.
- 최종순위는 각 부문별 합계점수의 평균산출방식으로 선정합니다.
- 각 부문별 최소모집정원 미달 시 통·폐합 될 수 있습니다.
- 선수는 심사 규정 및 순위결과에 대하여 이의를 제기할 수 없습니다.
- 송호대학교총장상 수상자의 장학금의 경우 송호대 연기과 입학 시 등록금 범위 내 지급됩니다.(국가장학금 신청가능)
- 각 부문별 중복참가 및 상향지원은 가능하나 하향지원은 불가하며 이를 어길 시 대회조직위원회의 결정에 따라 수상이 취소될 수 있습니다. (예\_아마추어부문 수상이력자의 경우 비기너 부문 출전, 아마추어단체부문에 프로선수가 동반 출전 등 )
- 심판 3인 이상의 동의아래 하향지원으로 판단될 경우 해당 선수는 바로 위 레벨의 부문으로 자동 상향되어 해당 상급레벨에서 랭킹이 산출됩니다.
- 선수는 공지된 일정에 맞춰 출석-대기-무대연기-퇴장의 의무가 있습니다.
- 선수는 대회당일 출석시간을 준수하여 참가선수등록을 완료해야하며 별도의 사전 무대리허설은 진행하지 않습니다.
- 대회당일 사전 접수 음원의 문제가 있을 것을 대비하여 USB에 경기음원 1곡만 앞의 파일명의 형태로 저장해서 소지해주세요. (핸드폰저장음원불가, USB에 출전부문 + 선수명 + 전화번호 뒤4자리 표기하여 소지. 유사 시 사용할 수 있음)
- 경기음악은 부문별 등퇴장을 포함하여 지정된 경연시간을 넘지 않아야합니다.(시간 초과 시 임의 중단 및 감점요소로 인정)
- 경기를 치르지 않은 선수의 경우 만약의 상황을 대비하여 스태프의 연락이 닿을 수 있는 장소에 위치해 주시기 바랍니다.
- 선수는 최소 본인의 경기 순번 앞의 5명이 무대에 오를 때쯤 스태프가 사전 안내한 장소에서 대기해야하며 순번 초과 시 자동 탈락될 수 있습니다.
- 장내에서는 소리가 외부로 방출되는 음향기기는 사용할 수 없습니다.
- 만10세 이하 선수의 경우 성인보호자1인이 필히 대회일정 동안 항상 함께 해주시기 바랍니다.

## 표준심사기준 및 세부카테고리

심사기준해설 및 점수구성						
구 분	기술	예술	안무(구성)	매너	팀웍	총 점
	정확성 난이도 숙련도	독창성 표현력 연기력	음악과 조화 무대공간활용 무대동선	콘셉트 의상 메이크업 헤어	구성원간 호흡 배열이동 질서 동작 통일성	
솔 로	10	10	5	5	•	30
단 체	5	5	10	5	5	30

부문별 세부 카테고리		
부문	카테고리	설 명
벨 리 댄 스	오리엔탈	메장세, 아랍 팝, 아랍클래식음악 또는 가사 없는 음악 베일 사용 가능(단, 오리엔탈음악에 드림 1분 이내 편집 시 오리엔탈로 간주)
	포크롤릭	발라드 (지원비율에 따라 모던 발라드의 경우 오리엔탈로 분류) 샤비, 사이디, 누비안, 가와지, 하갈라, 이스칸다라나(멜라야), 밤부티, 펠라히, 답케 등 전통 민속춤
	퓨전	윙, 팬 베일, 포이 베일, 베일, 부채, 스틱 등의 도구사용 가능 타블라, 트라이벌, 볼리우드, 탱고, 플라멩코 등 오리엔탈 음악에 해당되지 않는 곡 ※도구 사용이 70%이상일 시 음악과 상관없이 퓨전으로 분류
홀라 댄스	아우아나	우쿨렐레나 기타 악기의 연주나 노래를 배경으로 하는 현대 홀라(퓨전포함)
	카히코	찬트와 타악기리듬에 맞춘 고전 홀라. 울리울리, 일리일리, 푸일리 등 악기사용 가능
방송 댄스	K-POP	다양한 케이팝 가수의 안무 커버댄스
	걸스힙합	허리와 골반사용이 많고 웨이브, 셰이크 등의 동작이 특징인 힙합댄스
스트릿 댄스	비보잉	브레이크댄스

# 부문별 세부 카테고리 참가분류

## < 벨리댄스 >

### 오리엔탈

오리엔탈							
구분		참가대상	자격	경연시간	참가비	시상	시상내역
비기너	솔로	유아부	미취학 아동	2분30초 이내	₩50,000		
		초등부 1	초1년~ 초3년				
		초등부 2	초4년~ 초6년				
		중등부	중1년~ 중3년				
		고등부	고1년~ 고3년				
		성인부 1	20세~ 34세				
		성인부 2	35세~ 49세				
		성인부 3	50세 이상				
	단체	유아부	미취학 아동	3분 이내	듀엣 1인 ₩40,000 3인 이상 1인 ₩30,000		
		초등부	초1년~ 초6년				
		주니어부	중1년~ 고3년				
		성인부 1	20세~ 49세				
		성인부 2	50세 이상				
혼합부	전체 연령 제한 없음						
아마추어	솔로	유아부	미취학 아동	2분30초 이내	₩60,000	유아부/초등부/중등부 1위 • 2위 • 3위 장려상 • 특별상  주니어/고등부/ 성인/혼합 1위(총장상) 2위 • 3위 장려상 • 특별상  세미프로/프로 전체 1위(총장상) 2위 • 3위	<1위> ▷상장 / 트로피  <2위> ▷상장 / 트로피  <3위> ▷상장 / 트로피  <장려상> ▷상장  <특별상> ▷상장  <총장상> ▷상장
		초등부 1	초1년~ 초3년				
		초등부 2	초4년~ 초6년				
		중등부	중1년~ 중3년				
		고등부	고1년~ 고3년				
		성인부 1	20세~ 34세				
		성인부 2	35세~ 49세				
		성인부 3	50세 이상				
	단체	유아부	미취학 아동	3분 이내	듀엣 1인 ₩40,000 3인 이상 1인 ₩30,000		
		초등부	초1년~ 초6년				
		주니어부	중1년~ 고3년				
		성인부 1	20세~ 49세				
		성인부 2	50세 이상				
혼합부	전체 연령 제한 없음						
세미프로 / 프로	솔로	초등부 세미프로	초1년~ 초6년	2분 30초 이내	₩80,000		
		주니어부 세미프로	중1년~ 고3년				
		성인부 세미프로1	20세~ 39세				
		성인부 세미프로2	40세 이상				
		초등부 프로	초1년~ 초6년				
		주니어 프로	중1년~ 고3년				
		성인부 프로1	20세~ 39세				
		성인부 프로2	40세~ 제한 없음				
	단체	초등부 세미프로	초1년~ 초6년	3분 이내	듀엣 1인 ₩70,000 3인 이상 1인 ₩50,000		
		주니어 세미프로	중1년~ 고3년				
		성인부 세미프로	20세 이상				
		혼합부 세미프로	전체 연령 제한 없음				
		초등부 프로	초1년~ 초6년				
주니어부 프로	중1년~ 고3년						
성인부 프로	20세 이상						
혼합부 프로	전체 연령 제한 없음						

# 퓨전 • 포크올릭

구분		참가대상	자격	경연시간	참가비	시상	시상내역
비기너	솔로	유아부	미취학 아동	2분30초 이내	₩50,000		
		초등부	초1년~ 초6년				
		주니어부	중1년~ 고3년				
		성인부	20세 이상				
	단체	유아부	미취학 아동	3분 이내	듀엣 1인 ₩40,000 3인 이상 1인 ₩30,000		
		초등부	초1년~ 초6년				
		주니어부	중1년~ 고3년				
		성인부	20세 이상				
		혼합부	전체 연령 제한 없음				
	이미추어	솔로	유아부	미취학 아동	2분30초 이내		
초등부			초1년~ 초6년				
주니어부			중1년~ 고3년				
성인부			20세 이상				
단체		유아부	미취학 아동	3분 이내	듀엣 1인 ₩40,000 3인 이상 1인 ₩30,000		
		초등부	초1년~ 초6년				
		주니어부	중1년~ 고3년				
		성인부	20세 이상				
		혼합부	전체 연령 제한 없음				
세미프로 / 프로		솔로	초등부 세미프로	초1년~ 초6년	2분 30초 이내	₩80,000	
	주니어부 세미프로		중1년~ 고3년				
	성인부 세미프로		20세 이상				
	초등부 프로		초1년~ 초6년				
	주니어부 프로		중1년~ 고3년				
	성인부 프로		20세 이상				
	단체	초등부 세미프로	초1년~ 초6년	3분 이내	듀엣 1인 ₩70,000 3인 이상 1인 ₩50,000		
		주니어부 세미프로	중1년~ 고3년				
		성인부 세미프로	20세 이상				
		혼합부 세미프로	전체 연령 제한 없음				
		초등부 프로	초1년~ 초6년				
		주니어부 프로	중1년~ 고3년				
		성인부 프로	20세 이상				
		혼합부 프로	전체 연령 제한 없음				

# 부문별 세부 카테고리 참가분류

## < 홀라댄스 >

### 아우아나

아우아나							
구분		참가대상	자격	경연시간	참가비	시상	시상내역
아미추어	솔로	유아부	미취학 아동	2분30초 이내	₩60,000	유아부/초등부 1위 • 2위 • 3위 장려상 • 특별상  주니어/성인/혼합 1위(총장상) 2위 • 3위 장려상 • 특별상  프로 전체 1위(총장상) 2위 • 3위	<1위> ▷ 상장 / 트로피
		초등부	초1년~ 초6년				<2위> ▷ 상장 / 트로피
		주니어부	중1년~ 고3년				<3위> ▷ 상장 / 트로피
		성인부 1	20세 ~ 39세				
		성인부 2	40세 이상				
	단체	유아•초등부	미취학아동 ~ 초6년	3분 이내	듀엣 1인 ₩40,000		
		주니어부	중1년~ 고3년		3인 이상 1인		
		성인부	20세 이상		₩30,000		
프로	솔로	유아부	미취학 아동	2분 30초 이내	₩80,000		<장려상> ▷ 상장
		초등부	8세~13세 이하				
		주니어부	14세~19세 이하				
		성인부 1	20세~39세				
		성인부 2	40세 이상				
	단체	유아•초등부	미취학아동 ~ 초6년	3분 이내	듀엣 1인 ₩70,000		<특별상> ▷ 상장
		주니어부	중1년~ 고3년				
		성인부	20세 이상		3인 이상 1인		<총장상> ▷ 상장
		혼합부	전체 연령 제한 없음		₩50,000		

### 카히코

카히코							
구분		참가대상	자격	경연시간	참가비	시상	시상내역
아미추어	솔로	유아부	미취학 아동	2분30초 이내	₩60,000	유아부/초등부 1위 • 2위 • 3위 장려상 • 특별상  주니어/성인/혼합 1위(총장상) 2위 • 3위 장려상 • 특별상  프로 전체 1위(총장상) 2위 • 3위	<1위> ▷ 상장 / 트로피
		초등부	초1년~ 초6년				<2위> ▷ 상장 / 트로피
		주니어부	중1년~ 고3년				<3위> ▷ 상장 / 트로피
		성인부 1	20세~39세				
		성인부 2	40세 이상				
	단체	유아•초등부	미취학아동 ~ 초6년	3분 이내	듀엣 1인 ₩40,000		
		주니어부	중1년~ 고3년		3인 이상 1인 ₩30,000		
		성인부	20세 이상				
	혼합부	제한 없음					
프로	솔로	유아부	미취학 아동	2분 30초 이내	₩80,000		<장려상> ▷ 상장
		초등부	초1년~ 초6년				
		주니어부	중1년~ 고3년				
		성인부 1	20세~39세				
		성인부 2	40세 이상				
	단체	유아•초등부	미취학 아동~ 초6년	3분 이내	듀엣 1인 ₩70,000		<특별상> ▷ 상장
		주니어부	중1년~ 고3년		3인 이상 1인		<총장상> ▷ 상장
		성인부	20세 이상				
	혼합부	전체 연령 제한 없음	₩50,000				



# 부문별 세부 카테고리 참가분류

## < 방송댄스 >

### K-POP커버댄스

구분		참가대상	자격	경연시간	참가비	시상	시상내역
아미추어	솔로	유아부	미취학 아동	2분30초 이내	₩60,000	유아부/초등부 1위 • 2위 • 3위 장려상 • 특별상  주니어/성인/혼합 1위(총장상) 2위 • 3위 장려상 • 특별상  프로 전체 1위(총장상) 2위 • 3위	<1위> ▷ 상장 / 트로피
		초등부	초1년~ 초6년				<2위> ▷ 상장 / 트로피
		주니어부	중1년~ 고3년				<3위> ▷ 상장 / 트로피
		성인부 1	20세~39세				
		성인부 2	40세 이상				
	단체	유아•초등부	미취학아동 ~ 초6년	3분 이내	듀엣 1인 ₩40,000		
		주니어부	중1년~ 고3년		3인 이상 1인 ₩30,000		
		성인부	20세 이상				
		혼합부	전체 연령 제한 없음				
프로	솔로	유아부	미취학 아동	2분 30초 이내	₩80,000	<장려상> ▷ 상장	
		초등부	초1년~ 초6년			<특별상> ▷ 상장	
		주니어부	중1년~ 고3년				
		성인부 1	20세~39세				
		성인부 2	40세 이상				
	단체	유아•초등부	미취학아동 ~ 초6년	3분 이내	듀엣 1인 ₩70,000	<총장상> ▷ 상장	
		주니어부	중1년~ 고3년		3인 이상 1인 ₩50,000		
		성인부	20세 이상				
		혼합부	전체 연령 제한 없음				

### 걸스힙합

구분		참가대상	자격	경연시간	참가비	시상	시상내역
아미추어	솔로	초등부	초1년~ 초6년	2분30초 이내	₩60,000	<div>초등부</div> <div>1위 • 2위 • 3위 장려상 • 특별상</div> <div>주니어/성인/혼합</div> <div>1위(총장상) 2위 • 3위 장려상 • 특별상</div> <div>프로 전체</div> <div>1위(총장상) 2위 • 3위</div>	<1위> ▷ 상장 / 트로피
		주니어부	중1년~ 고3년				<2위> ▷ 상장 / 트로피
		성인부 1	20세~39세				<3위> ▷ 상장 / 트로피
		성인부 2	40세 이상				
	단체	초등부	초1년~ 초6년	3분 이내	듀엣 1인 ₩40,000		
		주니어부	중1년~ 고3년		3인 이상 1인 ₩30,000		
		성인부	20세 이상				
	혼합부	전체 연령 제한 없음					
프로	솔로	초등부	초1년~ 초6년	2분 30초 이내	₩80,000		<장려상> ▷ 상장
		주니어부	중1년~ 고3년				<특별상> ▷ 상장
		성인부 1	20세~39세				
		성인부 2	40세 이상				
	단체	초등부	초1년~ 초6년	3분 이내	듀엣 1인 ₩70,000		<총장상> ▷ 상장
		주니어부	중1년~ 고3년		3인 이상 1인 ₩50,000		
		성인부	20세 이상				
		혼합부	제한 없음				



# 부문별 세부 카테고리 참가분류

## < 스트릿댄스 >

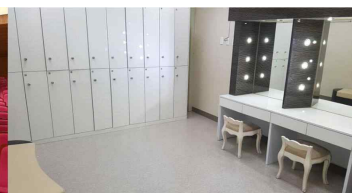
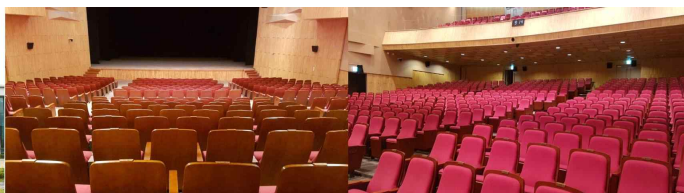
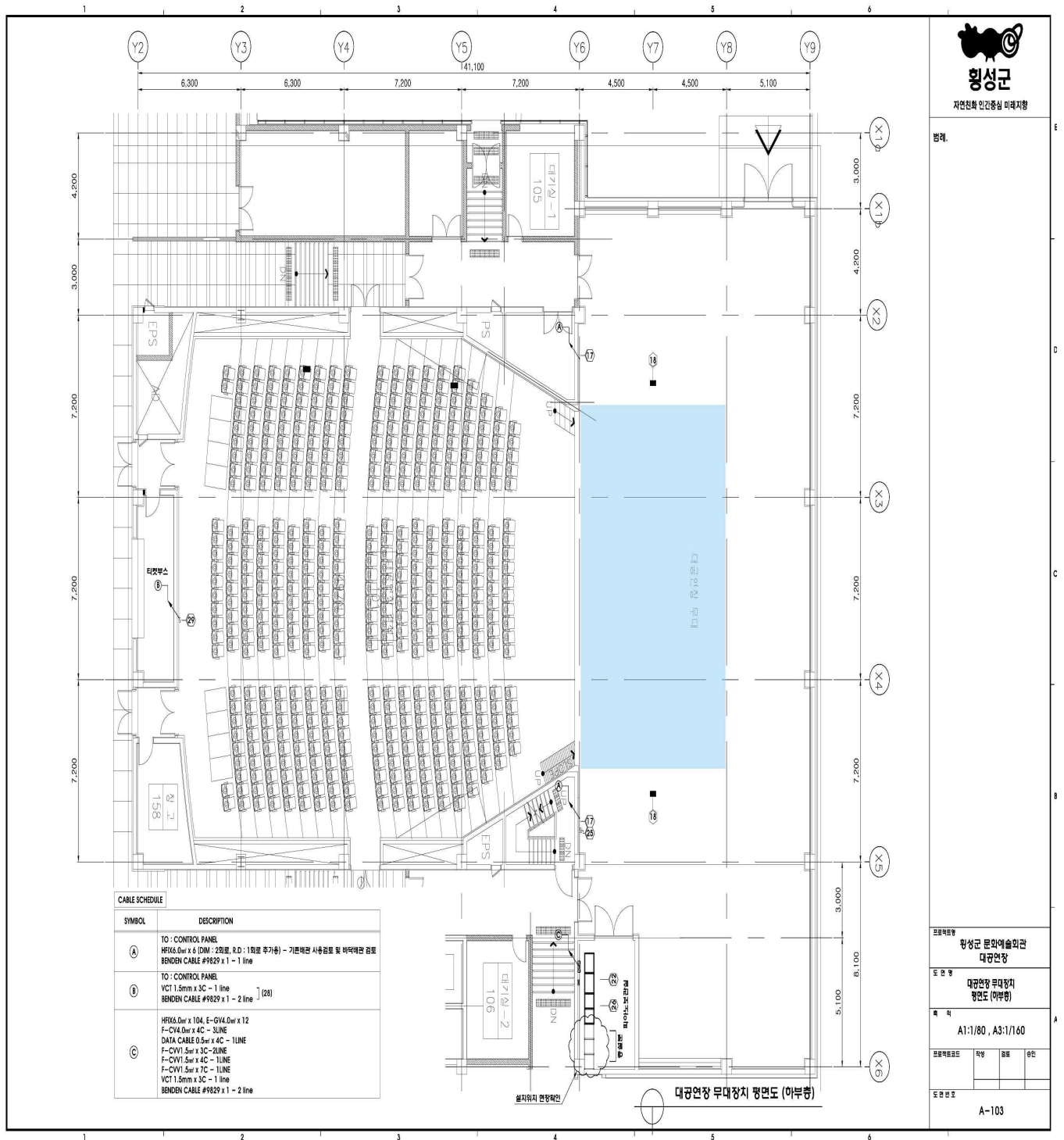
### 비보잉

비보잉							
구분		참가대상	자격	경연시간	참가비	시상	시상내역
아마추어	솔로	초등부	초1년~ 초6년	2분30초 이내	₩60,000	<div>초등부</div> <div>1위 • 2위 • 3위 장려상 • 특별상</div> <div>주니어/성인/혼합</div> <div>1위(총장상) 2위 • 3위 장려상 • 특별상</div> <div>프로 전체</div> <div>1위(총장상) 2위 • 3위</div>	<1위> ▷ 상장 / 트로피
		주니어부	중1년~ 고3년				<2위> ▷ 상장 / 트로피
		성인부 1	20세~39세				<3위> ▷ 상장 / 트로피
		성인부 2	40세 이상				<장려상> ▷ 상장
	단체	초등부	초1년~ 초6년	3분 이내	듀엣 1인 ₩40,000 3인 이상 1인 ₩30,000		<특별상> ▷ 상장
		주니어부	중1년~ 고3년				<총장상> ▷ 상장
		성인부	20세 이상				
		혼합부	전체 연령 제한 없음				
프로	솔로	초등부	초1년~ 초6년	2분 30초 이내	₩80,000		
		주니어부	중1년~ 고3년				
		성인부 1	20세~39세				
		성인부 2	40세 이상				
	단체	초등부	초1년~ 초6년	3분 이내	듀엣 1인 ₩70,000 3인 이상 1인 ₩50,000		
		주니어부	중1년~ 고3년				
		성인부	20세 이상				
		혼합부	전체 연령 제한 없음				

## 대회장 세부정보 |

- 위 치 : 횡성문화예술회관 1층 대극장 / 강원특별자치도 횡성군 횡성읍 문예로 75
- 주 차 : 승용차 140대 / 장애인전용 5대 주차가능 (주차가능대수 내에서 무료주차 가능)
- 대중교통 : KTX청량리역←KTX횡성역 58분소요 / KTX횡성역에서 승용차 5분(3.7km) / 횡성시외버스터미널 도보 10분(1km)
- 무대면적 : 주 무대 196㎡, 상수포켓 162㎡, 하수포켓 112㎡
- 무대크기 : 폭 14m \* 길이 14m \* 높이 8.5m
- 객 석 수 : 1층 467석(장애인석 8석) 2층 193석 총660석

### ▷1층 평면도면 하늘색 구역 참고◁





K-POP 방송댄스 | 재즈댄스 | 벨리댄스 | 훌라댄스 | 스트릿댄스 외

송호대학교총장배

# 전국실용무용경연대회

*DANCE COMPETITION KOREA*

2024.09.07 토요일 | 횡성문화예술회관대극장

얼리버드20% 접수기간 2024. 04.22 ~ 06.10

2차 참가 모집 접수기간 2024. 06.11 ~ 08.20

인스타그램@choom\_kr



문의 010-8743-4031





송호대학교총장배

# 전국실용무용경연대회

2024DANCE COMPETITION KOREA

방송댄스 | 걸스힙합 | 스트리트댄스 | 벨리댄스

2024.09.07.토요일|횡성문화예술회관 대극장

얼리버드20%할인 접수기간 ~24.06.10

일반 접수기간 ~24.06.11 ~ 08.20

**010.8743.4031**

인스타그램@CHOOM\_KR



방송댄스/스트리트댄스참가신청서



벨리댄스참가신청서



## 일정 및 참가부문

2024.09.07 토요일 | 횡성문화예술회관대극장

얼리버드20% 접수기간 2024. 04.22 ~ 06.10

2차 참가 모집 접수기간 2024. 06.11 ~ 08.20

categories



### 벨리댄스

Belly Dance

- 오리엔탈
- 포크롤릭
- 퓨전



### 홀라댄스

Hula Dance

- 아우아나
- 카히코



### 방송댄스

Broadcast Dance

- K-POP댄스
- 걸스힙합



### 스트릿댄스

Street Dance

- 비보잉

생활무용 재즈댄스 줌바댄스 라인댄스 등 3팀 이상 참가희망 시 오픈



## 총장상 수상혜택

✓ 송호대학교 연기와 수시전형입학 시  
신입생 특별장학금 100만원 혜택 (등록금범위 내)

### 송호대학교연기과



[실기유형] 연기, 무용(벨리댄스, 방송댄스, 홀라 등 실용무용가능)

· 국가장학금 및 교내외 다양한 장학혜택

· 졸업 시 국가자격증 문화예교육사 2급 취득

· 영등포트레이닝센터 집중교육 및 온/오프라인혼합교육

## 진행



가수비비아 채수경

가수태현 [제국의아이들]



벨리댄스신청서



방송댄스/스트릿신청서



홀라댄스신청서



본교 | 강원특별자치도 횡성군 횡성읍 남산로210

연기과 트레이닝센터 | 서울특별시 영등포구 영등포로 36길 9(송호빌딩)

연기과 입시문의 | 010-7742-7879 차은주학과장

대회문의 | 010-8743-4031 글램스튜디오