

전북에듀페이카드(바우처카드) 신청/(재)발급 받기

2025년도 발급 대상 : 전북에듀페이카드 미소지자*

* 2024년도 카드 미발급자와 초·중·고 2학년(2024년도 입학지원금 수혜자) 등

바우처카드 : 전북에듀페이카드(전북은행 JB 체크카드)

신청기간 : 상시 신청 가능

전북에듀페이카드 발급 신청자 및 카드 명의자



구분	신청방법	카드발급 신청자	카드명의	연령별 카드발급 기준 알아보기
초등학교	온라인/ 영업점방문	학부모(보호자)	학부모(보호자)* * 12세 미만자 체크카드 발급 불가	
중학교	온라인	학부모(법정대리인)만 대리발급 가능	학생**	
고등학교	영업점방문	학생 본인(14세 이상) 또는 학부모(법정대리인) ※ 14세 미만 시 법정대리인 동반	학생** ** 학생 명의로 발급이 어려운 경우 학부모(보호자) 명의	

신청방법 : 온라인(비대면) 또는 방문(대면) 신청

1 온라인(비대면) 신청

온라인(전북에듀페이앱 또는 전북은행 쓱뱅크)으로 **학부모 등 법정대리인이 미성년자 자녀의 카드발급** (계좌개설 포함)을 할 수 있어요. 온라인 신청 시 **제반 서류를 구비할 필요가 없으니** 편리하게 이용해 보세요!

신청방법	준비물 알아보기	신청 바로가기
 전북에듀페이앱 또는 전북은행 쓱뱅크앱	보호자 명의 휴대폰, 신분증, 금융계좌 ※ 방문 시 필요한 제반서류 불필요	

2 방문(대면) 신청

전북은행 영업점을 방문하실 때는 전북은행 영업점 위치와 **준비물을 먼저 꼭 확인**해 주세요. 온라인 신청과 달리 갖춰야 할 준비물이 연령별로 다르답니다. **한가지 더! 집중신청 기간 중 영업점마다 연장운영(18:00 까지) 및 토요일 임시운영(12:00~16:00) 일정이 다르니 미리 확인**하고 방문해주세요.

신청 장소	준비물 · 전북은행 영업점 위치 연장 · 토요일 · 임시 운영 영업점
전북은행 영업점 임시영업점 (집중신청기간 중 장수, 임실 교육지원청)	

유의사항

- 초등학생 : 다자녀의 경우 학부모가 자녀 수만큼 발급(1인 1카드)
- 본실 등으로 인한 카드 미소지자는 카드를 재발급하며, 재발급 방법은 위 내용과 동일합니다.

학생이 미래다
전북에듀페이

더 특별한 전북교육 학생중심 미래교육



전북에듀페이
누리집 바로가기

2025년도 전북에듀페이 지원 및 신청 안내

학부모님 안녕하세요?

전북특별자치도교육청은 우리 지역의 학령인구 감소 및 지역 소멸 위기 속에서 교육의 공공성을 강화하여 학부모의 교육비 부담을 덜어드리고자 **전국 최초 모든 학생을 대상으로 "전북에듀페이"를 지원**하고 있습니다. 전북에듀페이는 도내 학생들의 교육과정 단계별로 자기주도적 학습·진로 활동을 장려하고, 학교 밖 청소년의 학업 지속과 복귀를 지원하는 교육비로서 우리 학생과 학교 밖 청소년들의 건강한 미래 설계와 성장을 지원하겠습니다.

지원내용 및 금액

구분	내 용	지원 대상	지원 금액
입학지원금	1학년 입학생에게 입학에 필요한 물품 구입비 지원	초1 중1·고1	30만원(연1회) 20만원(연1회)
학습지원비	교육활동 과정에서 필요한 학습 물품 구입 및 활동비 지원	초2~5 중2·고2	10만원(연1회) 20만원(연1회)
진로지원비	자기 주도적인 진로탐색 및 체험 등 다양한 진로교육 활동비 지원	초6 중3·고3	15만원(연1회) 30만원(연1회)
학교 밖 청소년 학습지원비	학교 밖 청소년의 학업 지속·복귀 지원을 위한 교육활동비 지원	9~15세(초·중) 16~18세(고)	월 5만원 월 10만원

※ 특수학교는 해당과정에 포함 지급

전북에듀페이 신청 관련 문의처

- 전북에듀페이 지원 콜센터 : 063) 239-0845 ~ 0847, 0854
 - 운영 기간 : 2025. 3. 4. ~ 6. 30.(평일 : 09:00~18:00)
 - 집중 신청기간에는 토·일요일 운영
- 전북교육콜센터 : 063) 1396
- 지역별 학교업무지원센터

전주(초)	271-8937	남원	620-7810	장수	350-5288
전주(중·고·특수)	271-8910	김제	540-9822	임실	640-3506
군산	450-2888	완주	279-2884	순창	650-6230
익산	850-8977	진안	430-6278	고창	560-1682
정읍	530-3086	무주	320-5129	부안	580-7439

전북에듀페이카드(체크카드) (재)발급·사용 관련 문의처

- 전북은행 : 전북에듀페이 전용 고객센터 1588-2255 / 대표 고객센터 1588-4477

전북특별자치도교육청

입학지원금

지원기준 : 2025. 3. 10.(월) 기준 재학생

구분	지원 대상	1인당 지원금액	신청자
입학지원금	초등학교 1학년	30만원(연1회)	학부모(보호자*)
	중·고등학교 1학년	20만원(연1회)	

* 아동의 친권·후견인 또는 그 밖의 사람으로서 아동을 사실상 보호·양육·교육하고 있는 사람

지원방법 : 현금(학부모·보호자 신청 계좌에 입금)

신청기간 : 2025. 3. 25.(화) 09:00 ~ 11. 28.(금)

집중신청 기간 : 2025. 3. 25.(화) 09:00 ~ 3. 28.(금) ※ 시스템 과부하 방지를 위해 지역별 신청 기간 안내

신청일	3.25(화)	3.26(수)	3.27(목)	3.28(금)
해당지역	전주 외 지역	전주 지역	모든 지역	모든 지역

※ 집중신청 기간 이후에 11.28.(금)까지 상시 신청 가능

신청자 : 학부모(보호자)

※ 학교 사전 조사 시 제출한 신청인만 신청 가능(온라인 인증을 위해 본인 명의의 핸드폰 소지자)

신청방법 : 온라인 신청(입학지원금 신청시스템)

※ 부득이한 경우(핸드폰 미소지 등)에 한하여 학교에 서면신청서 제출

지급시기 : 학교 일정에 따름(2025.4.4.(금)까지 지급 완료)

지원절차

입학지원금
신청 바로가기



사전정보조사서
제출
[학부모(보호자)]



신청시스템에
신청인 정보 입력
[학교]



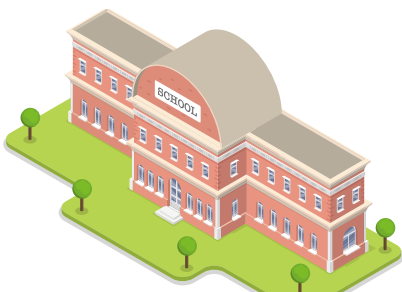
지원금 온라인 신청
[학부모(보호자)]
(3.25~3.28.)



입학지원금 지급
[학교]
(4. 4.까지)

유의사항

다른 법령이나 조례 또는 같은 목적의 지원을 받은 경우
중복지원 불가, 거짓이나 부정한 방법으로 지원받은 경우,
지원 대상자가 아닌 사람이 지원받은 경우 환수조치
※ 김제·진안·무주 지역 중·고등학교생은 지자체 지원금 반드시 확인



학습지원비/진로지원비

지원기준 : 2025. 3. 10.(월) 기준 재학생

구분	지원 대상	1인당 지원금액
학습지원비	초2~5 중2, 고2	10만원(연1회) 20만원(연1회)
	초6 중3, 고3	15만원(연1회) 30만원(연1회)

지원방법 : 바우처(전북에듀페이카드에 바우처로 지급)

신청기간 : 2025. 4. 1.(화) 09:00 ~ 11. 28.(금)

집중신청 기간 : 2025. 4. 1.(화) 09:00 ~ 4. 15.(화) ※ 시스템 과부하 방지를 위해 지역별 신청 기간 안내

4.1(화)~4.2(수)	4.3(목)~4.4(금)	4.5.(토)~4.6.(일)
완주, 남원, 무주, 진안, 장수	임실, 순창, 고창, 부안	4.1(화)~4.4(금) 신청 지역
4.7(월)~4.8.(화)	4.9(수)~4.10(목)	4.11.(금)~4. 15(화)
김제, 정읍, 익산	군산	전주

※ 집중신청 기간 이후에 11.28.(금)까지 상시 신청 가능

신청자 : 초·중·고등학교생은 **학부모(보호자)** / 중·고·고등학교생은 **학생 본인**

※ 학교 사전 조사 시 제출한 신청인만 신청 가능(온라인 인증을 위해 본인 명의의 핸드폰 소지자)

신청방법 : 온라인 신청(전북에듀페이앱 또는 학습 및 진로 지원비 신청시스템)

※ 부득이한 경우(핸드폰 미소지 등)에 한하여 학교에 서면신청서 제출

학습 및 진로 지원비 신청(카드 소지자)

카드발급과 지원비 동시 신청(카드 미소지자)



신청 바로가기



따라하기 동영상



신청 바로가기



따라하기 동영상

지급시기 : 지원비(바우처) 신청 다음날

바우처 사용기한 : 2026. 2. 28.(토) ※ 기한 내 미사용잔액은 우리교육청으로 환수함

바우처 사용범위 : 우리교육청 승인 사용처(가맹점)



서점, 문구점, 화방, 악기, 컴퓨터(학습 관련 주변기기 포함), 교육(학습) 기자재, 독서실, 스터디카페, 문화
체험활동(영화관, 공연장, 전시회, 박물관 등), 스포츠활동 및 스포츠용품, 예·체능 및 진로(직업) 체험 학원,
진로·적성검사(심리상담·아동발달센터), 안경점, 교복, 기부활동(1,000원 미만/25.12.1. ~ 26.2.28. 기간 중 가능)

※ 지역경제 활성화를 위해 도내 사용, 온라인 쇼핑·백화점·대형마트 등 사용 불가
※ 가맹점 목록은 전북에듀페이앱 참고

전북에듀페이앱



• 전북에듀페이 바우처 신청 및 사용내역 조회 등을 위한 전용 모바일앱
• 구글플레이스토어 또는 앱스토어에서 다운로드 활용
• 전북에듀페이 바우처·바우처카드 신청, 사용내역·잔액 조회, 가맹점 조회 등 가능

