



도박문제 전문상담

1336

혼자의 힘으로 어려울 때,
한국도박문제관리센터와
함께 하세요!

서울시 종로구 북촌로 18 T 02-740-9000
18, Bukchon-ro, Jongno-gu, Seoul, Korea



한국도박문제관리센터

도박문제? 한국도박문제관리센터가 도와드립니다.

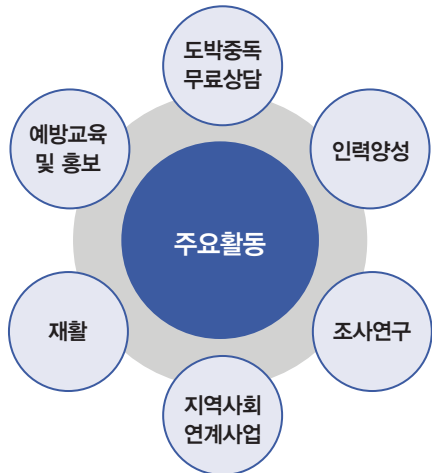
한국도박문제관리센터는

사행산업통합감독위원회법 제14조에 근거하여 도박문제로 인한 피해를 최소화하고 도박문제로 어려움을 겪고 있는 도박자 및 그 가족들의 치유와 회복을 돕기 위해 2013년 8월 28일 설립한 도박중독예방치유 전문기관입니다.

전국 주요도시에 지역 도박문제를 전담하는 센터를 운영하고 있습니다.

사행산업통합감독위원회

한국도박문제관리센터



청소년 도박문제 경험 사례

사례 1

도박에 돈도 잃고 시간도 뺏기고

고등학교 3학년인 기영이는 1년 전 불법 스포츠 도박이 학교에서 유행처럼 번지던 때, 친구들을 따라 시작했다. 스포츠 도박으로 100만 원을 300만 원으로 불린 '전설'이 된 친구가 도화선이 됐기 때문이다. 매일 2~3개 경기에 많게는 3만 원, 적게는 3천 원씩 돈을 걸었다. 운이 좋을 땐 1만 2천 원으로 그 8만 원을 댄 적도 있지만, 대부분은 잃었다. 이틀간 꼬박 아르바이트 해서 받은 돈을 '전설'을 따라 걸었다가 한 방에 날리기도 했다. 기영이의 하루는 스포츠 도박을 중심으로 흘러간다. 매일 1~2시간을 전일 경기를 분석하고, 베팅한 뒤에는 실시간으로 경기를 중계하는 앱이나 인터넷 사이트를 수시로 들락거린다. 그렇게 정신을 스포츠 도박에 빼앗기니 학교 성적은 자연스레 곤두박질이다.

사례 2

제가 도박 중독인가요?

18살 고등학생입니다. 제가 도박 중독에 빠져 있는 것 같아 고민입니다. 중3 여름방학 때 다리를 다쳐서 하루 종일 집에 있을 때, 넷바블 섯다 게임을 알게 되었습니다. 하루 종일 섯다를 하면서 따고 잃고를 엄청 반복하며, 결국 용돈을 포함해 50만 원 이상을 날렸습니다. 퍼뜩 정신이 들어 바로 그만뒀지만, 2주일 전 공부를 하던 중에 갑자기 섯다 게임이 생각나는 겁니다. 그래서 수중에 있던 만 원으로 게임을 했고 돈을 잃었습니다. 오기가 생겨서 또 만 원을 넣고 잃기를 반복했습니다. 그렇게 2주일 만에 25만 원 정도를 날렸습니다. 15만원은 제 돈이고, 10만 원은 어머니 휴대폰으로 몰래 충전한 것입니다. 단순히 재미삼아 게임을 하는 줄 알고 있는 어머니께 죽을 만큼 죄송한 마음이 들지만, '본전만 찾고 그만두자'는 생각이 그만둘 수가 없습니다.



청소년을 위한 도박문제 예방교육 및 Help-line 안내



한국도박문제관리센터의 지역센터는 도박중독 전문치유기관으로서 도박문제로 어려움을 겪고 있는 청소년과 그 가족을 위해 예방 및 치유서비스를 제공하고 있습니다.

- 전화상담 : 1336 (24시간 365일 전화상담)
- 내방상담 : 월요일~금요일 (오전 9시~오후 6시, 전화신청 후 내방)
- 인터넷상담 : www.kcgp.or.kr
- 심리검사 및 도박문제 평가
- 도박중독 예방교육

구분	내용	대상	시간
예방교육	돈내기 게임과 도박폐해 및 도박중독 예방법 정의, 증상·예방 및 치유안내	초·중·고교 및 관련 유관기관, 학교교사 및 학부모	조정가능
예방프로그램	도박중독폐해 및 도박유혹 대처방법 연습	초·중·고교 학생	별도 문의

도움을 받을 수 있는 곳

센터명	예방교육 문의전화번호	홈페이지
한국도박문제 관리센터	02-740-9031	http://kcgp.or.kr
서울도박중독 예방치유센터	02-740-9120	http://su.kcgp.or.kr
경기도박중독 예방치유센터	031-243-8280	http://gg.kcgp.or.kr
부산도박중독 예방치유센터	070-4413-2190	http://bs.kcgp.or.kr
강원도박중독 예방치유센터	033-655-9368	http://gw.kcgp.or.kr
광주도박중독 예방치유센터	070-7733-8256	http://gj.kcgp.or.kr
대전도박중독 예방치유센터	042-867-0075	http://dj.kcgp.or.kr
대구도박중독 예방치유센터	053-256-1336	http://dg.kcgp.or.kr

청소년 도박문제 선별검사(SOGs-RA)

스스로 점검하는 도박중독 자가진단검사(SOGs-RA)

문항	① 매번 다시 한다 ② 대부분 다시 한다 ③ 가끔씩 다시 하곤 한다 ④ 다시 하지 않는다	예	아니오
1. 지난 1년간 잃은 돈을 되찾기 위해, 얼마나 자주 돈내기 게임을 하나요?			
2. 지난 1년간 돈내기를 할 때, 실제로는 돈을 잃으면서도 다른 사람에게 돈을 뒀다고 이야기한 적이 있었습니까?			
3. 지난 1년간 돈내기로 인해 가족이나 친구들과 논쟁을 하거나, 학교 혹은 학원에서 문제가 발생한 적이 있었습니까?			
4. 지난 1년간 의도했던 것보다 더 오랫동안 돈내기를 한 적이 있었습니까?			
5. 지난 1년간 사실이라고 생각하든 안 하든, 여러분의 돈내기를 비판하거나, 돈내기에 문제가 있다고 말하는 사람이 있었습니까?			
6. 지난 1년간 여러분이 겪은 돈의 액수에 대해 혹은 돈내기를 했을 때 발생하는 일에 대해 불안을 느낀 적이 있었습니까?			
7. 지난 1년간 돈내기를 그만두고 싶었지만, 생각처럼 되지 않은 적이 있었습니까?			
8. 지난 1년간 족색복권, 로또, 배팅전표 등 돈내기한 물건이나 돈내기에서 단 돈을 친구나 가족에게 숨겼던 적이 있었습니까?			
9. 지난 1년간 돈내기 때문에 가족 혹은 친구들과 돈 문제로 다툼 적이 있었습니까?			
10. 지난 1년간 돈내기를 하기 위해 돈을 빌리고 갚지 못한 적이 있었습니까?			
11. 지난 1년간 돈내기로 인해 학교, 과외, 아르바이트에 빠지거나 결석한 적이 있었습니까?			
12. 지난 1년간 돈내기 빚을 갚기 위해, 또는 돈내기 게임을 하려고 물건을 출치거나 돈을 빌린 적이 있었습니까?			
총점			점

채점방법

1번 문항에서 1, 2에 응답했을 경우, 1점부여, 3, 4에 응답했을 경우, 0점, 2번 문항 이후 예=1, 아니오=0

해석내용

점수	구분	내용
1점	사교성 도박	도박을 건전하게 활용하기 위해 지속적인 자기점검이 필요합니다.
2~3점	위험도박	도박중독의 위험을 깨닫고 스스로 조절하고 규칙적으로 생활해야 합니다. 도박중독에 대한 주의가 요망되며 학교 및 관련기관에서 제공하는 건전한 자침을 따를 것을 권장합니다.
4점 이상	병적도박	도박중독 성향이 매우 높으므로, 관련 기관의 전문적인 지원과 도움이 요청됩니다.

www.kcgp.or.kr

도박,
행복을 위해
미래를 위해
멈추고 싶다면
하차벨을 누르세요.



사행산업통합감독위원회



한국도박문제관리센터

도박이란?

도박은

그 결과가 불확실한 사건에 돈이나 가치 있는 것을 거는 모든 행위를 말합니다.

대부분의 사람들이 경마, 경륜, 경정, 카지노, 고스톱, 성인 오락만이 도박이라 생각하지만 다음의 경우에도 해당이 됩니다.

- 복권구입(로또, 스포츠 토토 등)
- 주식거래(선물, 옵션)
- 사다리 게임, 빙고 게임에서 돈 걸기

도박중독이란?

자신이 감당할 수 있는 시간과 돈의 한계를 넘어서 자제하지 못하고 반복적으로 도박을 한다면 도박중독입니다.



최근 들어 도박문제는 청소년들에게도 파고드는 추세

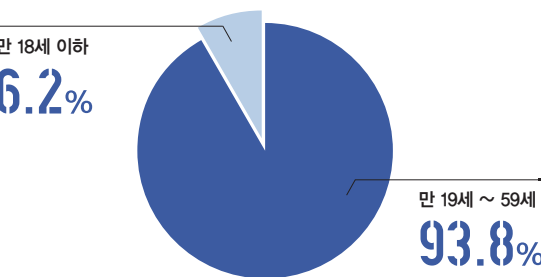
최근 인터넷과 스마트폰의 급속한 보급에 따라 쉽게 도박을 접하는 청소년들

* 청소년이 빈번하게 참여하는 게임도박의 종류는 스마트폰 사행성 게임 > 스포츠 경기 돈내기 게임 > 사설 온라인 게임의 순 (출처: 광주도박중독예방치유센터 2012년 실태조사)

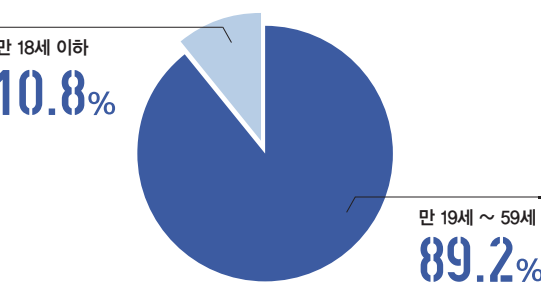
도박참여자 가운데 18세 이하 청소년도 상당수 포함

합법도박 참여자 중 6.2%, 불법도박 참여자 중 10.8%가 18세 이하 청소년 (출처: 사행산업통합감독위원회 2012년 실태조사)

청소년의 합법도박 참여자 비율



청소년의 불법도박 참여 비율

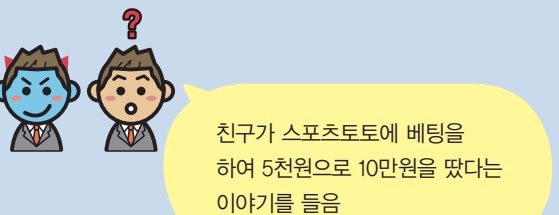


청소년기에 시작한 도박은 이후 어떤 영향을 미칠까?

* 도박을 어린나이에 시작할수록 도박중독에 빠질 위험성이 높아짐

* 실제 문제성 또는 병적 도박문제를 가지고 있는 성인 도박자의 32%가 15세 이전에 도박을 시작함

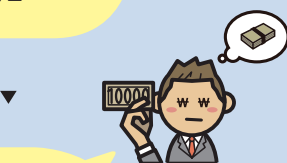
어느 고등학생의 이야기
“스포츠를 좋아했을 뿐인데...”



친구가 스포츠토토에 베팅을 하여 5천원으로 10만원을 댔다는 이야기를 들음



처음에는 5천원이었으나 점점 1만원, 2만원으로 늘어남. 돈을 잃는 경우가 많아짐



처음에는 재미였지만 본전에 대한 생각 때문에 점점 더 많은 돈을 베팅하게 됨. 돈을 구하기 위해 거짓말을 함



외국 경기를 보면서 밤을 세우다 보니 학교 수업에 소홀해지고 성적이 점점 떨어짐. 수업시간에도 스마트폰으로 베팅을 함



베팅을 할 돈을 마련하기 위해 중고물품 거래 사기를 하게 되고 불법스포츠토토 베팅으로 인해 법적인 처벌을 받음

청소년기, 중독에 빠지기 쉬운 이유

- 발달과정의 영향으로 신체 및 심리상태가 불안정해지기 쉽다.
- 학업 및 진로, 대인관계 등에 대한 스트레스가 많아진다.
- 손쉽게 접근할 수 있는 자극적이고 쾌락추구적인 놀 거리, 즐길 거리에 빠진다.
- 맞벌이 가정이 늘어나면서 어른들의 보호나지지 없이 혼자 보내는 시간이 많다.
- 친구나 선배(포래집단)들의 권유나, 행동 등이 크게 영향을 미치는 시기다.

청소년기, 도박에 빠지면?

학업능력 저하

집중력과 판단력 저하로 학업에 지장을 준다.

대인관계 마찰

도박행동을 숨기기 위해 거짓말을 하게 되어 가족 등 주변사람들과 마찰이 생긴다.

경제적 고통

경제관념이 약해지고 금전적인 문제로 어려움을 겪게 된다.

신체발달 저하

도박에 몰두하는 시간이 늘어나면서 운동 및 수면의 부족과 불규칙한 영양섭취로 인하여 신체발달에도 나쁜 영향을 준다.

불안정한 심리상태

불안과 우울 등 다양한 심리적인 문제를 발생 시킨다.

도박문제, 예방이 최선!!

청소년 도박문제예방을 위한 5계명

- ① 내거나 게임은 어디까지나 '재미'를 위해서만
- ② 목표의식을 갖고 계획적인 생활하기
- ③ 지나친 승부욕은 금물! 운을 과신하지 않기
- ④ 스트레스 해소에 도움이 되는 건전한 여가생활 갖기
- ⑤ 도박으로 인해 문제가 생겼다면 믿음만한 사람이나 전문기관에 도움 요청하기

친구가 자주 도박을 하자고 해요!?

나의 미래는 나의 것,

한순간의 선택에 평생이 좌우 될 수 있습니다.

친구에 의해서 도박에 빠지게 되는 경우

- 친구와 어울리고 싶어서
- 친구가 하는 모습을 보니 호기심과 흥미가 생겨서
- 친구의 적극적인 권유에 의해

친구의 권유, 현명하게 거절하기

- 대안을 제시한다.
- 정중하게 사양한다.
- 단호하게 '싫다'라고 말한다.

도박에 대한 잘못된 상식

Q. 청소년의 도박행동은 문제가 되지 않는다.
A. NO! 도박은 형법 등 관련 법에서 금지하고 있습니다.

Q. 게임을 하면 할수록 승률이 높아진다.
A. NO! 이전과 상관없이 확률은 항상 같습니다.

※도박사의 오류?

서로 독립적으로 일어나는 확률적인 사건이 서로 확률에 영향을 미친다는 착각에서 기인한 논리적 오류를 말합니다.

Q. 동전내기, 소액의 내기는 도박이 아니다.

A. NO! 도박은 돈이나 가치있는 것을 걸고 다투는 모든 행위를 말합니다.

Q. 도박 중독자는 늘 청년층이나 중년층의 남성이다.

A. NO! 도박중독은 모든 연령층에서 나타납니다. 여성이나 노인들의 경우에는 도박을 접하고 중독에 빠지는 기간이 훨씬 더 짧아지기도 합니다.

