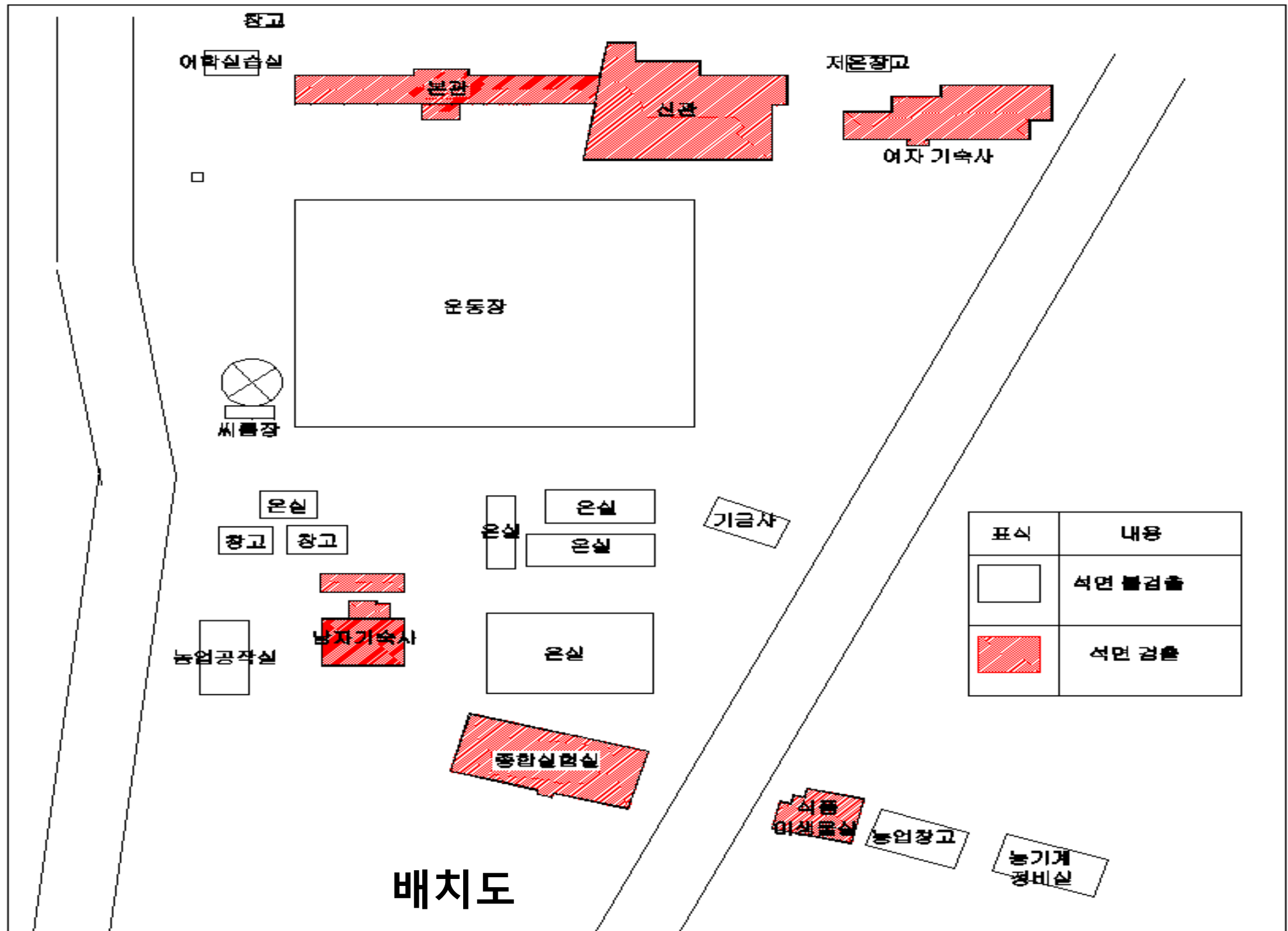
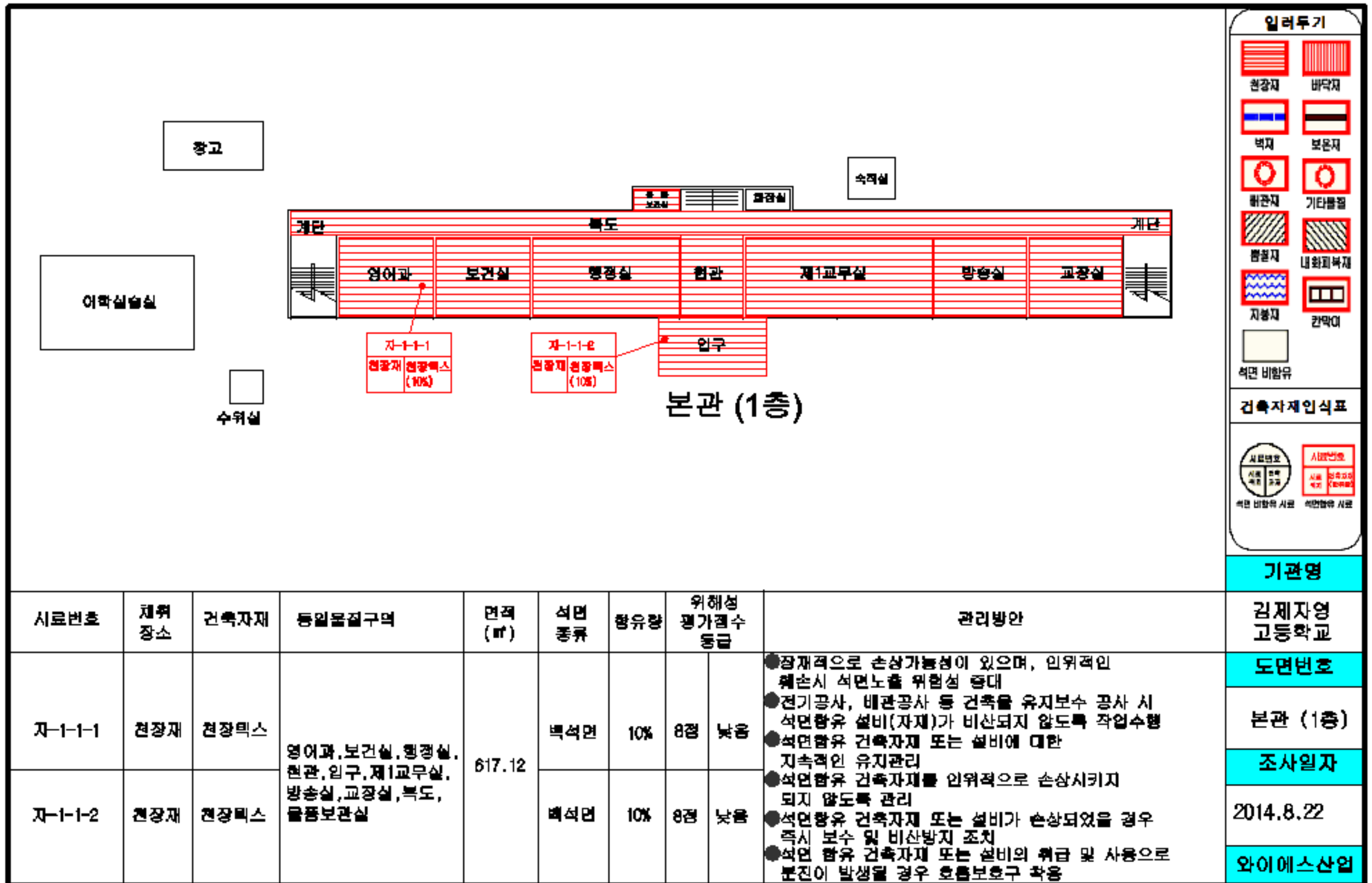


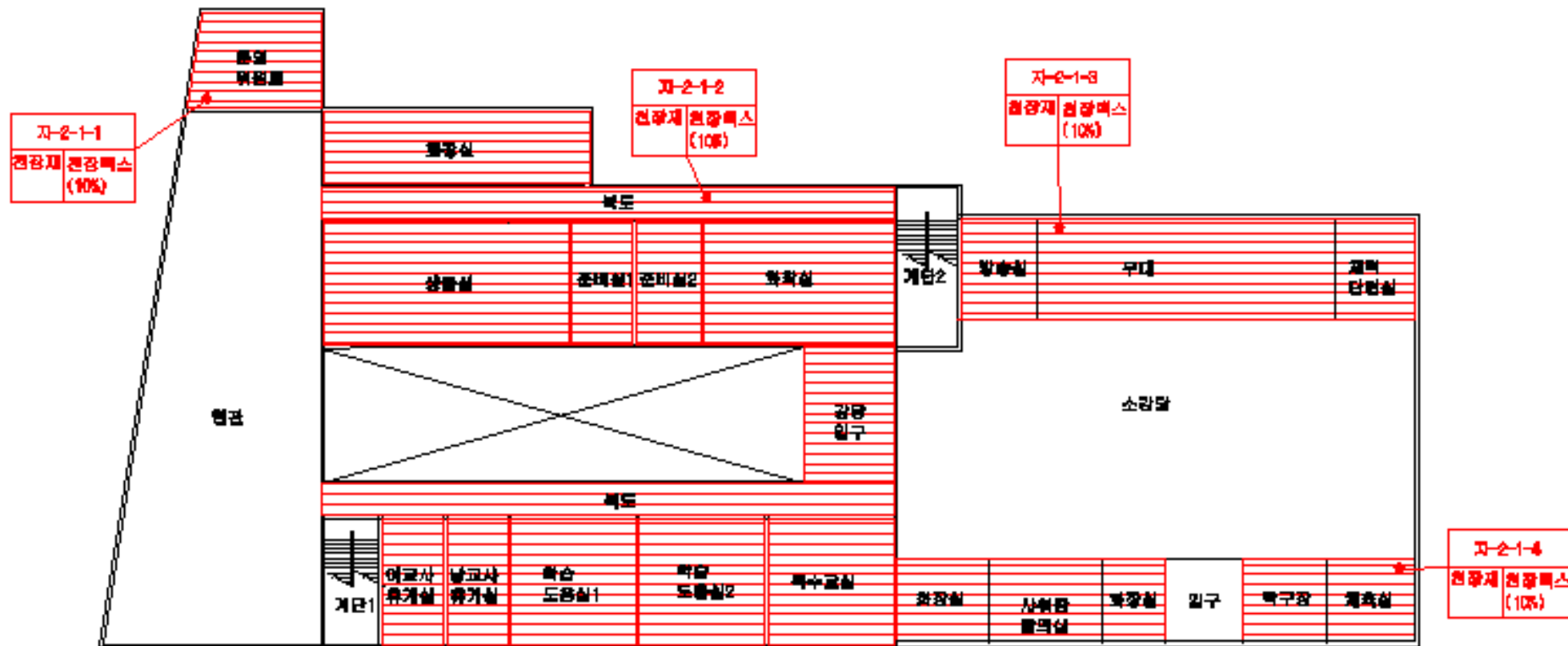
김제 자영 고등학교 석면지도



2014. 9.30.







입력두기



건축자재인식표



기관명

김제자영
고등학교

도면번호

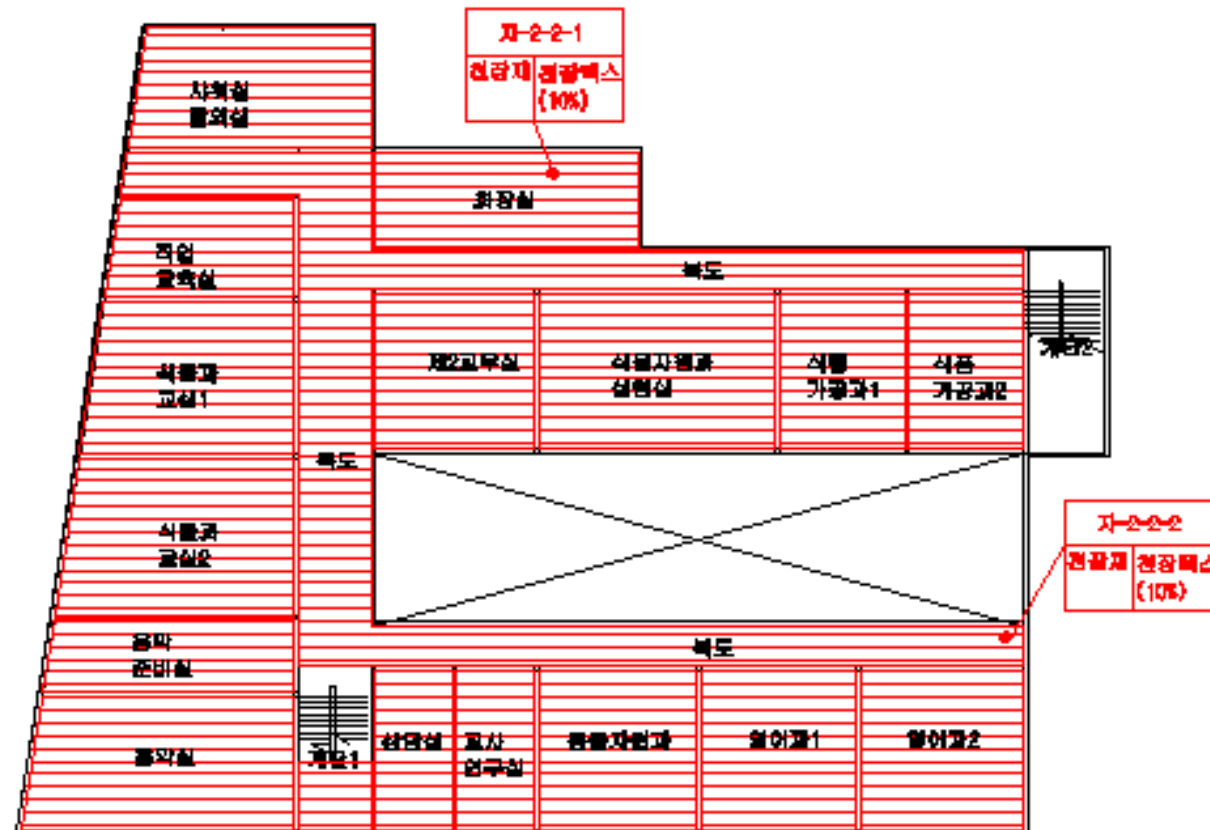
신관 1층

조사일자

2014. 8. 22

와이에스산업

시료번호	재취 장소	건축자재	동일물질구역	면적 (㎡)	석면 종류	함유량	위해성 평가점수 등급	관리방안
자-2-1-1	천장재	천장텍스	운영위원회, 화장실, 복도, 생물실, 준비실1 준비실2, 화학실, 강당입구, 복도, 여교사휴게실, 남교사휴게실, 학습도움, 학습도움2, 무대, 목수교실, 방송실, 제책단원 사위장, 화장실, 학구장, 채육실	1,273.87	백석면	10%	8점 낮음	<ul style="list-style-type: none"> ● 잠재적으로 손상가능성이 있으며, 인위적인 훼손시 석면노출 위험성 중대 ● 전기공사, 배관공사 등 건축물 유지보수 공사 시 석면함유 설비(자재)가 비산되지 않도록 작업수행 ● 석면함유 건축자재 또는 설비에 대한 지속적인 유지관리 ● 석면함유 건축자재를 인위적으로 손상시키지 되지 않도록 관리 ● 석면함유 건축자재 또는 설비가 손상되었을 경우 즉시 보수 및 비산방지 조치 ● 석면 함유 건축자재 또는 설비의 취급 및 사용으로 눈진이 발생할 경우 호흡보호구 착용
자-2-1-2	천장재	천장텍스			백석면	10%	8점 낮음	
자-2-1-3	천장재	천장텍스			백석면	10%	8점 낮음	
자-2-1-4	천장재	천장텍스			백석면	10%	8점 낮음	



신관 (2층)

일러두기

천장재	바닥재
벽재	보온재
배전지	기타물길
종필지	내화피복재
지붕재	칸막이
석면 비함유	

건축자재인식표

시원번호	시원번호
시원	시원
시원	시원
시원	시원

석면 미함유 시료 석면함유 시료

기관명

김제자영
고등학교

도면번호

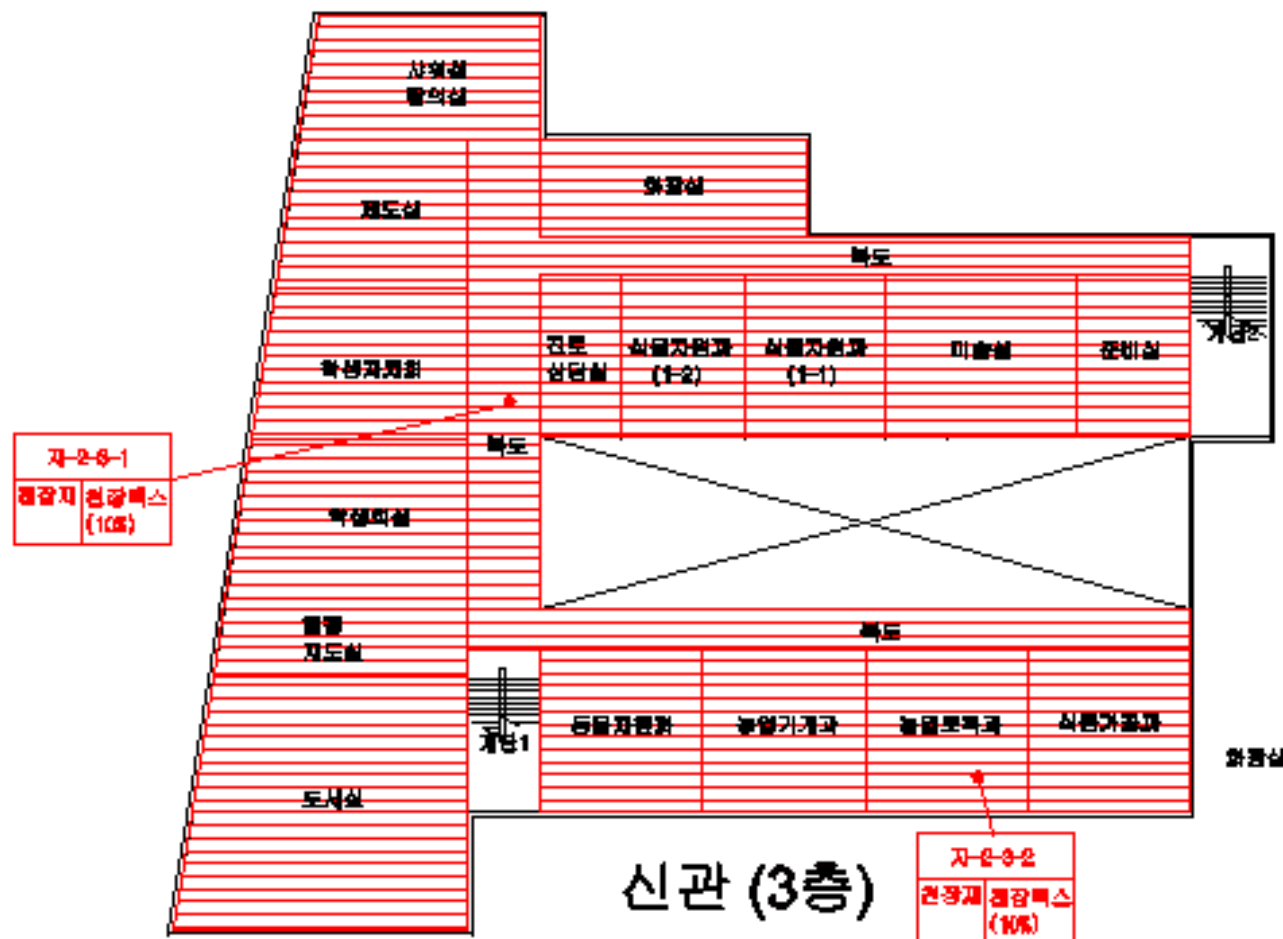
신관 (2층)

조사일자

2014.8.22

와이에스산업

시료번호	채취 장소	건축자재	동일물질구역	면적 (㎡)	석면 종류	함유량	위해성 평가점수 등급		관리방안
자-2-2-1	천장재	천장텍스	샤워실, 화장실, 복도 직업교육실, 음악실 식물과교실1, 식물과교실2, 음악준비실, 음악실 제2교무실, 상담실 식물자원과 실험실 교사연구실, 영어과1 영어과2, 식물가공과1 식물가공과2	1,257.83	백석면	10%	8점	낮음	<ul style="list-style-type: none"> ● 잠재적으로 손상가능성이 있으며, 인위적인 훼손시 석면노출 위험성 중대 ● 전기공사, 배관공사 등 건축물 유지보수 공사 시 석면함유 설비(자재)가 비산되지 않도록 작업수행 ● 석면함유 건축자재 또는 설비에 대한 지속적인 유지관리 ● 석면함유 건축자재를 인위적으로 손상시키지 되지 않도록 관리 ● 석면함유 건축자재 또는 설비가 손상되었을 경우 즉시 보수 및 비산방지 조치 ● 석면 함유 건축자재 또는 설비의 취급 및 사용으로 분진이 발생할 경우 호흡보호구 착용
자-2-2-2	천장재	천장텍스			백석면	10%	8점	낮음	



일러두기

건축자재인식표

시료 번호	시료 번호
시료 번호	시료 번호
시료 번호	시료 번호

시료번호	재취장소	건축자재	통일물질구역	면적 (㎡)	석면 종류	함유량	위해성 평가점수 등급	관리방안
자-2-8-1	천장재	천장박스	사무실/회의실, 제도실, 학생자치회, 학생지도실, 도서실, 복도, 진로진학실, 식물자원과1 (1-2), 식물자원과2 (1-1)	1,289.42	백석면	10%	6점 낮음	<ul style="list-style-type: none"> ● 잠재적으로 손상가능성이 있으며, 인위적인 훼손시 석면노출 위험성 중대 ● 전기공사, 배관공사 등 건축물 유지보수 공사 시 석면함유 설비(자재)가 비산되지 않도록 작업수행 ● 석면함유 건축자재 또는 설비에 대한 지속적인 유지관리 ● 석면함유 건축자재를 인위적으로 손상시키지 되지 않도록 관리 ● 석면함유 건축자재 또는 설비가 손상되었을 경우 즉시 보수 및 비산방지 조치 ● 석면 함유 건축자재 또는 설비의 취급 및 사용으로 분진이 발생할 경우 호흡보호구 착용
자-2-8-2	천장재	천장박스	미술실, 준비실, 동물자원과, 농업기계과, 농업토목과, 식품가공과		백석면	10%	6점 낮음	

기관명

김제자영고등학교

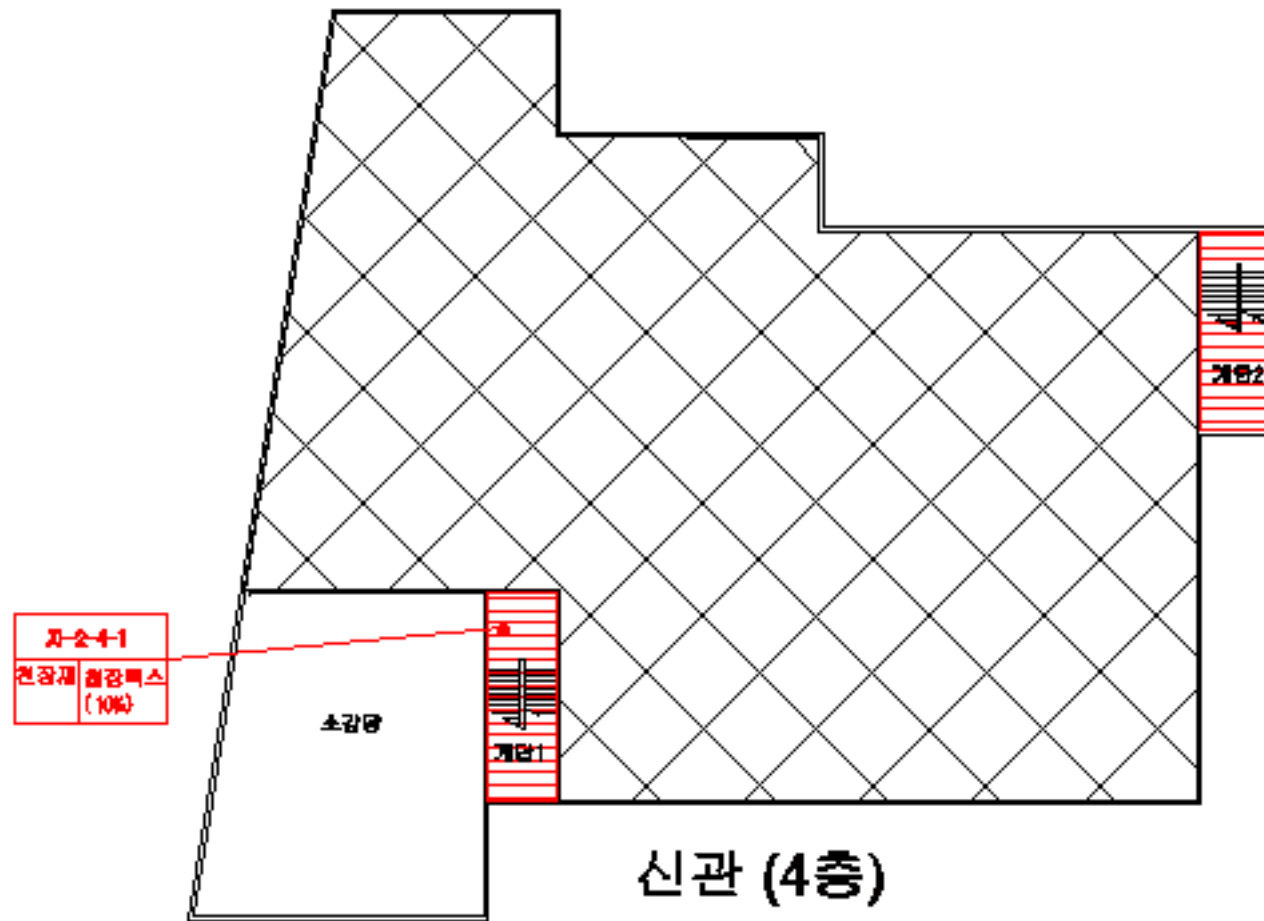
도면번호

신관 (3층)

조사일자

2014.8.22

와이에스산업



일러두기

건축자재인식표

석면 비함유 시료 석면함유 시료

시료번호	채취 장소	건축자재	동일물질구역	면적 (㎡)	석면 종류	함유량	위해성 평가점수 등급		관리방안
자-2-4-1	현장제	현장박스	계단1, 계단2	70.00	벽석면	10%	8점	낮음	<ul style="list-style-type: none"> ● 잠재적으로 손상가능성이 있으며, 인위적인 훼손시 석면노출 위험성 중대 ● 전기공사, 배관공사 등 건축물 유지보수 공사 시 석면함유 설비(자재)가 비산되지 않도록 작업수행 ● 석면함유 건축자재 또는 설비에 대한 지속적인 유지관리 ● 석면함유 건축자재를 인위적으로 손상시키지 되지 않도록 관리 ● 석면함유 건축자재 또는 설비가 손상되었을 경우 즉시 보수 및 비산방지 조치 ● 석면 함유 건축자재 또는 설비의 취급 및 사용으로 분진이 발생될 경우 호흡보호구 착용

기관명

김제자영 고등학교

도면번호

신관 (2층)

조사일자

2014. 8. 22

와이에스산업

자-3-1-1
현장재 침장박스
(10%)



종합실험실 (1층)

일러두기

현장재	비박재
벽재	보온재
배관재	기타물품
광원재	내화면벽재
지붕재	관막이
석면 비함유	

건축자재인식표

시료 번호	시료 번호
시료 종류	건축자재

석면 비함유 시료 석면함유 시료

시료번호	채취장소	건축자재	동일물질구역	면적(㎡)	석면종류	함유량	위해성평가점수등급		관리방안
자-3-1-1	현장재	현장박스	식품가공실 실험실, 창고	257.58	백석면	10%	8점	낮음	<ul style="list-style-type: none"> ● 잠재적으로 손상가능성이 있으며, 인위적인 훼손시 석면노출 위험성 중대 ● 전기공사, 배관공사 등 건축물 유지보수 공사 시 석면함유 설비(자재)가 비산되지 않도록 작업수행 ● 석면함유 건축자재 또는 설비에 대한 지속적인 유지관리 ● 석면함유 건축자재를 인위적으로 손상시키지 되지 않도록 관리 ● 석면함유 건축자재 또는 설비가 손상되었을 경우 즉시 보수 및 비상방지 조치 ● 석면 함유 건축자재 또는 설비의 취급 및 사용으로 분진이 발생될 경우 호흡보호구 착용

기관명

김제지영고등학교

도면번호

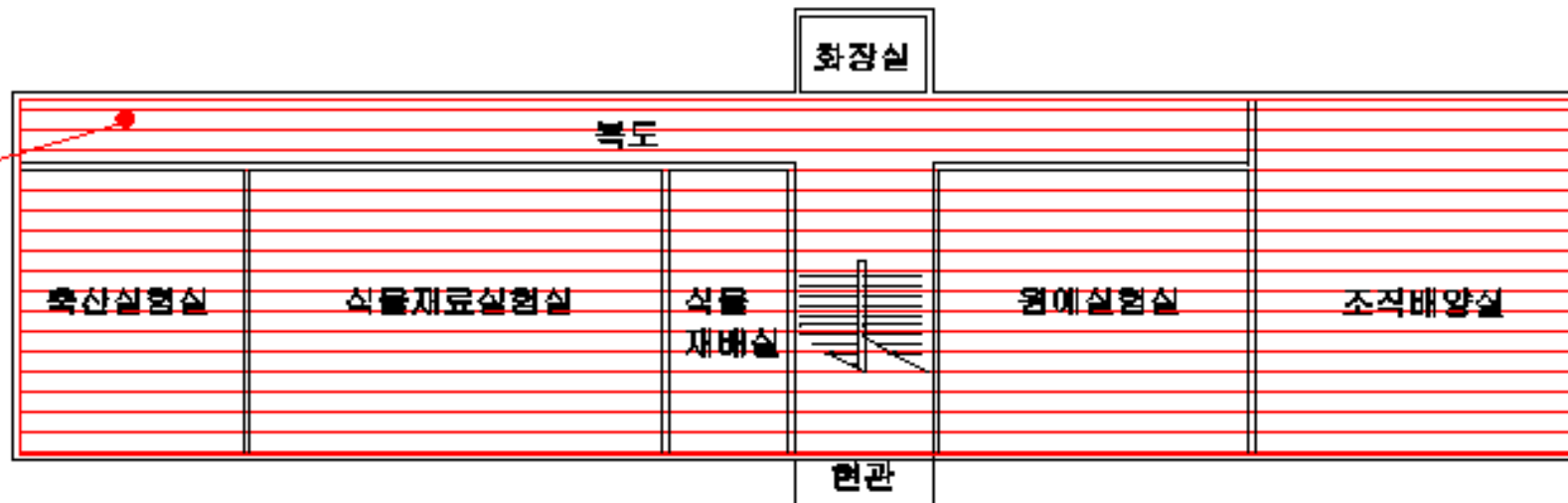
종합실험실 (1층)

조사일자

2014. 8. 22

와이에스산업

자-3-2-1
천장재 천장텍스
(10%)



종합실험실 (2층)

일러두기

천장재	바닥재
벽재	보통재
배관재	기타물질
종합재	내화피복재
지붕재	칸막이
석면 함유유	

건축자재인식표

시공명 시공자	시공명 시공자
석면 함유유 시공	석면 함유유 시공

시료번호	채취장소	건축자재	동일물질구역	면적(㎡)	석면종류	함유량	위해성평가점수등급	관리방안	기관명
자-3-1-1	천장재	천장텍스	실험실, 계단 식물재료실험실 식물재배실 화장실, 복도 원예실험실 조식배양실	838.99	백석면	10%	8점 낮음	<ul style="list-style-type: none"> ● 잠재적으로 손상가능성이 있으며, 인위적인 훼손시 석면노출 위험성 증대 ● 전기공사, 배관공사 등 건축물 유지보수 공사 시 석면함유 설비(자재)가 비산되지 않도록 작업수행 ● 석면함유 건축자재 또는 설비에 대한 지속적인 유지관리 ● 석면함유 건축자재를 인위적으로 손상시키지 되지 않도록 관리 ● 석면함유 건축자재 또는 설비가 손상되었을 경우 즉시 보수 및 비산방지 조치 ● 석면 함유 건축자재 또는 설비의 취급 및 사용으로 분진이 발생할 경우 흡입보호구 착용 	김제자영 고등학교 도면번호 종합실험실 (2층) 조사일자 2014. 8. 22 와이에스산업

온실

온실

온실

가금사

일러두기


천장재


바닥재


벽재


보온재


배관재


기타물품


충실재


내화피복재


지붕재


칸막이


석면 비할유

건축자재입식표


석면 비할유 시원


석면 비할유 시원

시료번호	재취 장소	건축자재	등일출질구역	면적 (㎡)	석면 종류	함유량	위해성 평가점수 등급	관리방안
해당시료없음								

기관명

김제자영
고등학교

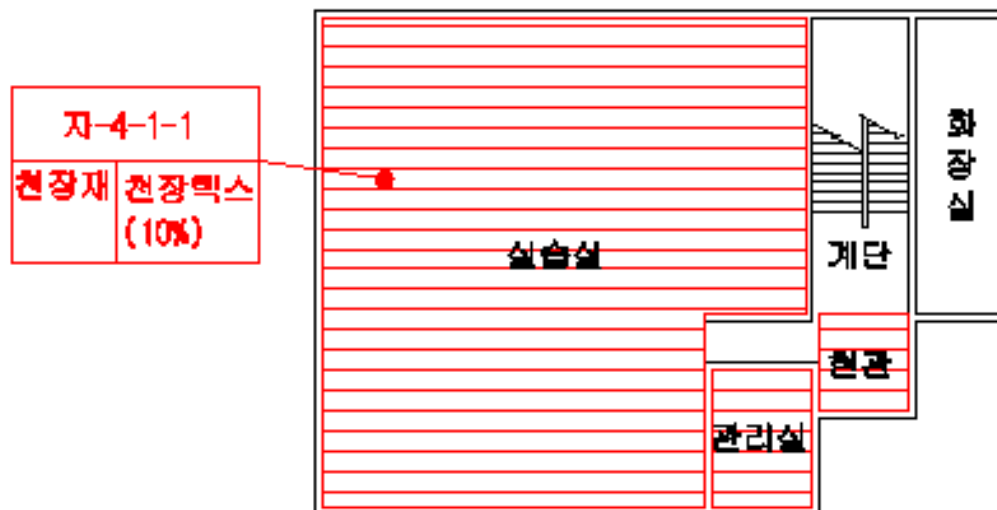
도면번호

온실

조사일자

2014. 8. 22

와이에스산업



식품 미생물실 (1층)

일러두기



건축자재인식표



기관명

김제자영
고등학교

도면번호

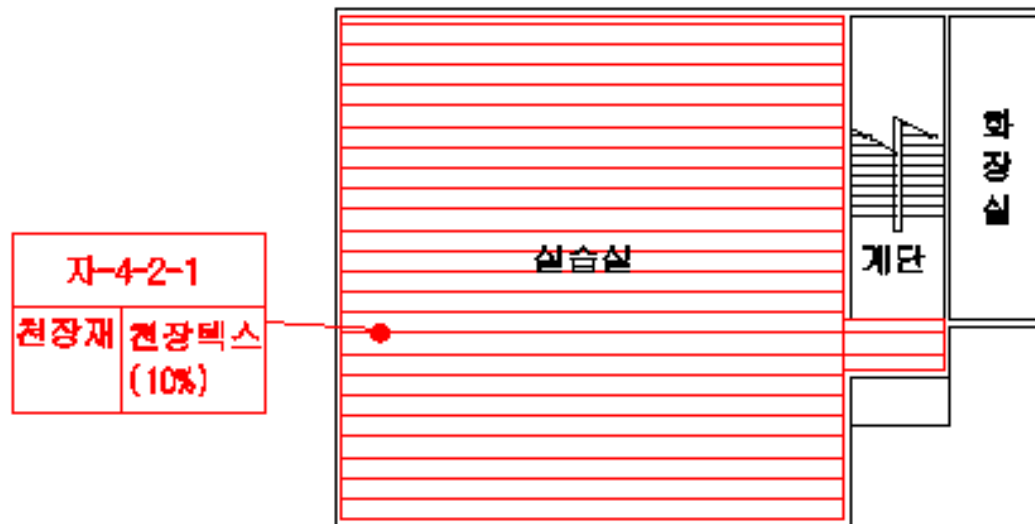
식품미생물실
(1층)

조사일자

2014. 8. 22

와이에스산업

시료번호	채취 장소	건축자재	동일물질구역	면적 (㎡)	석면 종류	함유량	위해성 평가점수 등급		관리방안
자-4-1-1	천장재	천장텍스	실험실, 관리실 현관	165.00	벽석면	10%	8점	낮음	<ul style="list-style-type: none"> ● 잠재적으로 손상가능성이 있으며, 인위적인 훼손시 석면노출 위험성 중대 ● 전기공사, 배관공사 등 건축물 유지보수 공사 시 석면함유 설비(자재)가 비산되지 않도록 작업수행 ● 석면함유 건축자재 또는 설비에 대한 지속적인 유지관리 ● 석면함유 건축자재를 인위적으로 손상시키지 되지 않도록 관리 ● 석면함유 건축자재 또는 설비가 손상되었을 경우 즉시 보수 및 비산방지 조치 ● 석면 함유 건축자재 또는 설비의 취급 및 사용으로 분진이 발생될 경우 호흡보호구 착용



식품 미생물실 (2층)

일터두기



건축자재인식표



기관명

김제자영
고등학교

도면번호

식품미생물실
(2층)

조사일자

2014. 8. 22

와이에스산업

시료번호	채취 장소	건축자재	등일물질구역	면적 (㎡)	석면 종류	함유량	위해성 평가점수 등급		관리방안
자-4-2-1	천장재	천장박스	조리실, 계단	182.85	백석면	10%	8점	낮음	<ul style="list-style-type: none"> ● 잠재적으로 손상가능성이 있으며, 인위적인 훼손시 석면노출 위험성 증대 ● 전기공사, 배관공사 등 건축물 유지보수 공사 시 석면함유 설비(자재)가 비산되지 않도록 작업수행 ● 석면함유 건축자재 또는 설비에 대한 지속적인 유지관리 ● 석면함유 건축자재를 인위적으로 손상시키지 되지 않도록 관리 ● 석면함유 건축자재 또는 설비가 손상되었을 경우 즉시 보수 및 비산방지 조치 ● 석면 함유 건축자재 또는 설비의 취급 및 사용으로 분진이 발생할 경우 호흡보호구 착용

농업창고

농기계
정비실

일러두기



건축자재인식표



기관명

김제자영
고등학교

도면번호

농업창고
농기계 정비실

조사일자

2014. 8. 22

와이에스산업

시료번호

채취
장소

건축자재

등일물질구역

면적
(㎡)

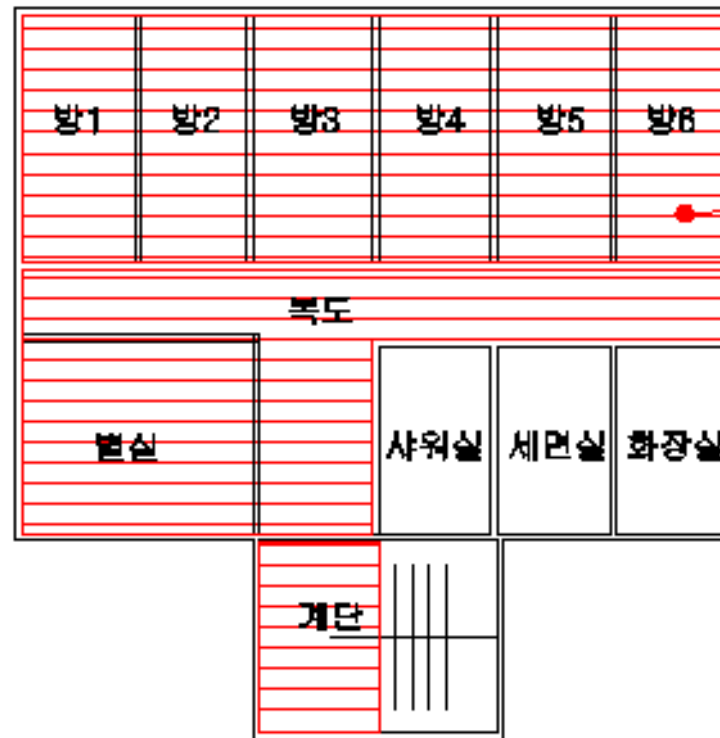
석면
종류

함유량

위해성
평가경수
등급

관리방안

해당시료없음



자-5-2-1
천장재 천장믹스
(10%)

남자 기숙사 (2층)

일러두기



건축자재인식표



기관명

김제자영
고등학교

도면번호

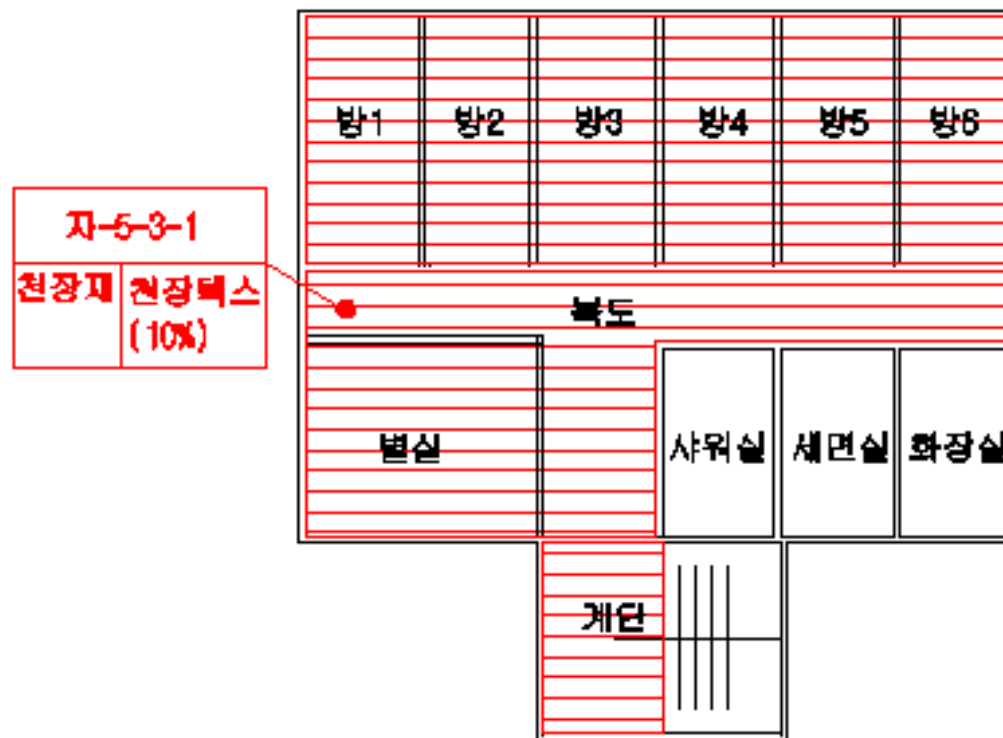
남자기숙사
(2층)

조사일자

2014. 8. 22

와이에스산업

시료번호	채취 장소	건축자재	동일물질구역	면적 (㎡)	석면 종류	함유량	위해성 평가점수 등급		관리방안
자-5-2-1	천장재	천장믹스	방1-6, 복도 별실, 계단	256.48	백석면	10%	8점	낮음	<ul style="list-style-type: none"> ●잠재적으로 손상가능성이 있으며, 인위적인 훼손시 석면노출 위험성 존재 ●전기공사, 배관공사 등 건축물 유지보수 공사 시 석면함유 설비(자재)가 비산되지 않도록 작업수행 ●석면함유 건축자재 또는 설비에 대한 지속적인 유지관리 ●석면함유 건축자재를 인위적으로 손상시키지 되지 않도록 관리 ●석면함유 건축자재 또는 설비가 손상되었을 경우 즉시 보수 및 비산방지 조치 ●석면 함유 건축자재 또는 설비의 취급 및 사용으로 분진이 발생할 경우 호흡보호구 착용



남자 기숙사 (3층)

일러두기	
	천장재
	바닥재
	벽재
	보문재
	배관재
	기타물품
	물품재
	내화피복재
	지붕재
	칸막이
	석면 함유유

건축자재인식표

	시도번호
	시도번호
	시도번호
	시도번호

기관명

김제자연고등학교

도면번호

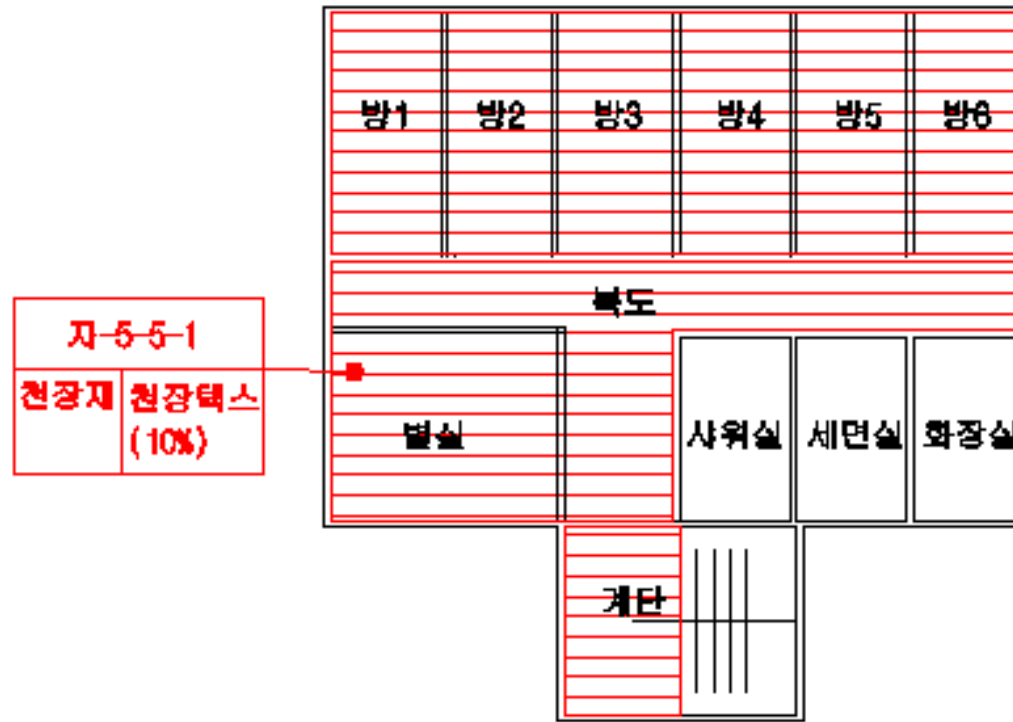
남자기숙사 (3층)

조사일자

2014. 8. 22

와이에스산업

시료번호	채취장소	건축자재	동일물질구역	면적 (㎡)	석면종류	함유량	위해성평가점수	등급	관리방안
자-5-2-1	천장재	천장텍스	방1~6, 복도 별실, 계단	256.48	백석면	10%	8점	낮음	<ul style="list-style-type: none"> ●감재적으로 손상가능성이 있으며, 인위적인 훼손시 석면노출 위험성 중대 ●전기공사, 배관공사 등 건축물 유지보수 공사 시 석면함유 설비(자재)가 비산되지 않도록 작업수행 ●석면함유 건축자재 또는 설비에 대한 지속적인 유지관리 ●석면함유 건축자재를 인위적으로 손상시키지 되지 않도록 관리 ●석면함유 건축자재 또는 설비가 손상되었을 경우 즉시 보수 및 비산방지 조치 ●석면 함유 건축자재 또는 설비의 취급 및 사용으로 분진이 발생될 경우 효충보효구 착용



남자기숙사 5층

일러두기

천장재	바닥재
벽재	보문재
배관재	기타물길
방열재	내화피복재
지붕재	칸막이
석면 포함유	

건축자재인식표

시료번호	시료번호
시료 위치	시료 위치
시료 종류	시료 종류
시료 상태	시료 상태

기관명

김제자영
고등학교

도면번호

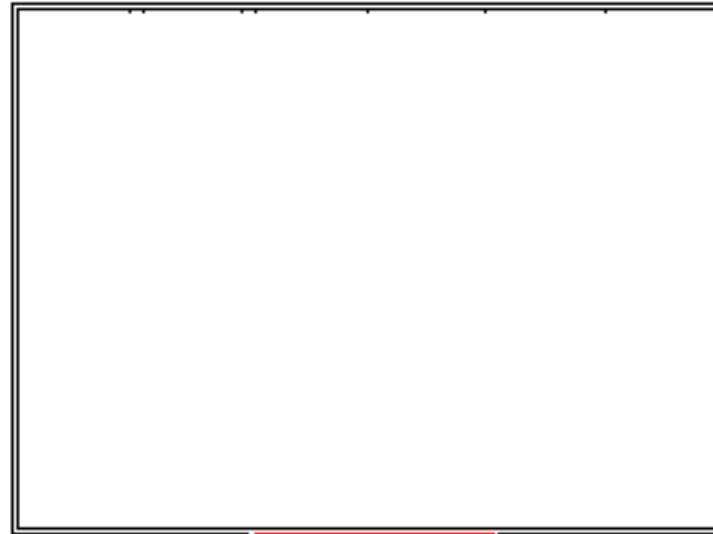
남자기숙사
(5층)

조사일자

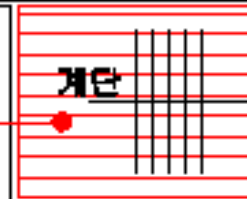
2014. 8. 22

와이에스산업

시료번호	채취 장소	건축자재	동원물질구역	면적 (㎡)	석면 종류	함유량	위해성 평가점수 등급		관리방안
자-5-5-1	천장재	천장텍스	방1~6, 복도 별실, 계단	256.48	백석면	10%	8점	낮음	<ul style="list-style-type: none"> ● 잠재적으로 손상가능성이 있으며, 인위적인 훼손시 석면노출 위험성 존재 ● 전기공사, 배관공사 등 건축물 유지보수 공사 시 석면함유 설비(자재)가 비산되지 않도록 작업수행 ● 석면함유 건축자재 또는 설비에 대한 지속적인 유지관리 ● 석면함유 건축자재를 인위적으로 손상시키지 되지 않도록 관리 ● 석면함유 건축자재 또는 설비가 손상되었을 경우 즉시 보수 및 비산방지 조치 ● 석면 함유 건축자재 또는 설비의 취급 및 사용으로 분진이 발생될 경우 효충보호구 착용



자-5-6-1
천장재 천장박스
(10%)



남자 기숙사 (6층)

일터두기



건축자재인식표



기관명

김제자영
고등학교

도면번호

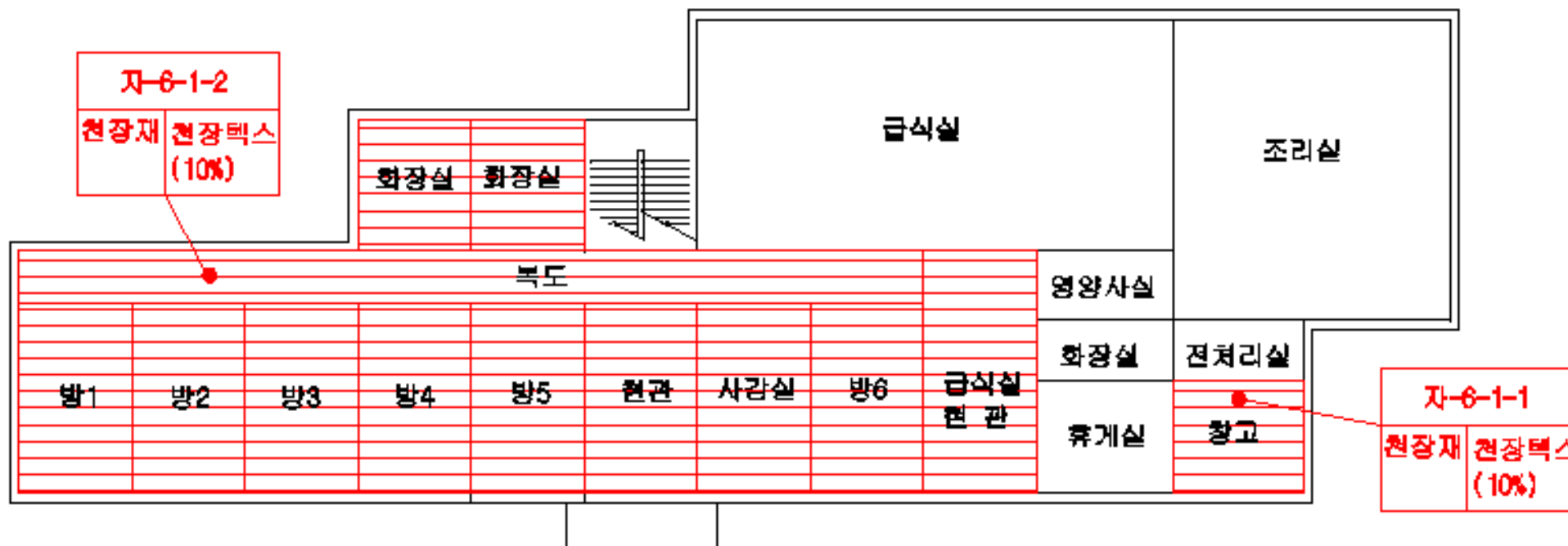
남자기숙사
(6층)

조사일자

2014. 8. 22

와이에스산업

시료번호	채취 장소	건축자재	동일물질구역	면적 (㎡)	석면 종류	함유량	위해성 평가점수 등급		관리방안
자-5-6-1	천장재	천장박스	계단실	41.65	백색면	10%	8점	낮음	<ul style="list-style-type: none"> ● 잠재적으로 손상가능성이 있으며, 인위적인 훼손시 석면노출 위험성 중대 ● 전기공사, 배관공사 등 건축물 유지보수 공사 시 석면함유 설비(자재)가 비산되지 않도록 작업수행 ● 석면함유 건축자재 또는 설비에 대한 지속적인 유지관리 ● 석면함유 건축자재를 인위적으로 손상시키지 되지 않도록 관리 ● 석면함유 건축자재 또는 설비가 손상되었을 경우 즉시 보수 및 비산방지 조치 ● 석면 함유 건축자재 또는 설비의 취급 및 사용으로 분진이 발생할 경우 호흡보호구 착용



여자 기숙사 (1층)

일터두기



건축자재인식표



기관명

김제자영
고등학교

도면번호

여자기숙사
(1층)

조사일자

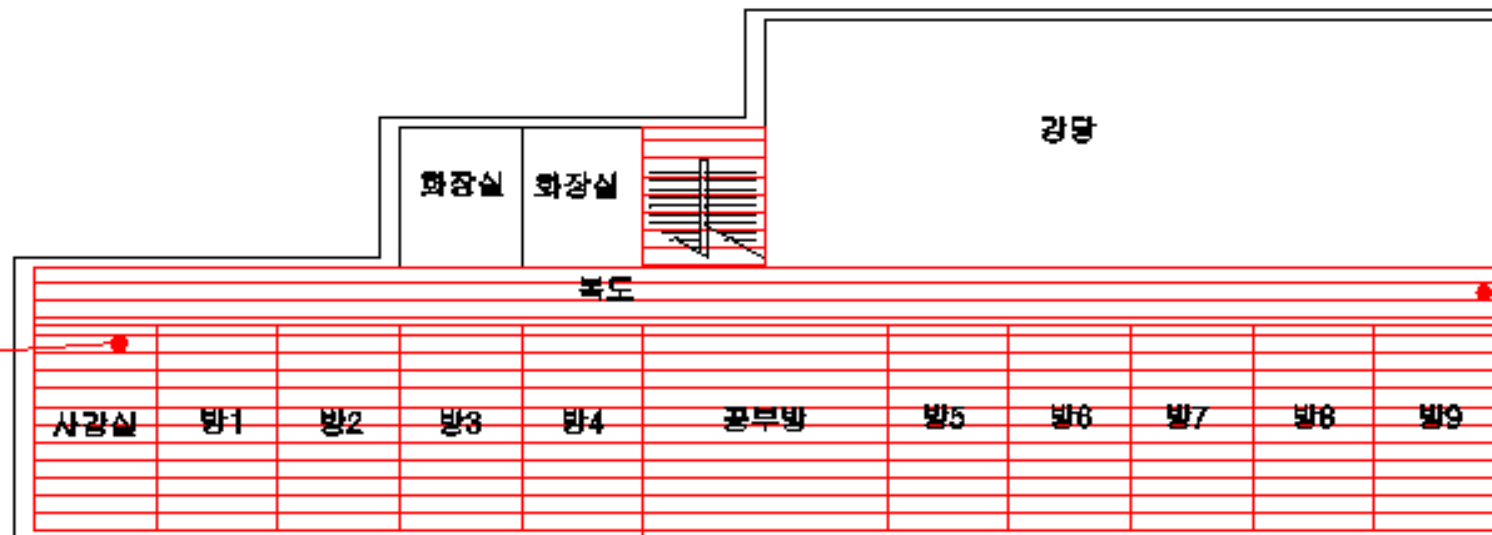
2014.8.22

와이에스산업

시료번호	채취 장소	건축자재	동일물질구역	면적 (㎡)	석면 종류	함유량	위해성 평가점수 등급		관리방안
자-6-1-1	천장재	천장박스	방1~8, 천관 사감실, 급식실현관 창고, 화장실, 복도,	369.04	백석면	10%	8점	낮음	<ul style="list-style-type: none"> ● 잠재적으로 손상가능성이 있으며, 인위적인 훼손시 석면노출 위험성 중대 ● 전기공사, 배관공사 등 건축물 유지보수 공사 시 석면함유 설비(자재)가 비산되지 않도록 작업수행 ● 석면함유 건축자재 또는 설비에 대한 지속적인 유지관리 ● 석면함유 건축자재를 인위적으로 손상시키지 되지 않도록 관리 ● 석면함유 건축자재 또는 설비가 손상되었을 경우 즉시 보수 및 비산방지 조치 ● 석면 함유 건축자재 또는 설비의 취급 및 사용으로 분진이 발생할 경우 호흡보호구 착용
자-6-1-2	천장재	천장박스			백석면	10%	8점	낮음	

여자 기숙사 (2층)

자-6-2-1
천장재 천장텍스
(10%)



자-6-2-2
천장재 천장텍스
(10%)

일러두기

천장재	바닥재
벽재	보문재
문재	기타등재
바닥재	내화피복재
지붕재	칸막이
석면 비함유	

건축자재인식표

시도번호	시도번호
시도	시도
석면 비함유 시공	석면 함유 시공

시료번호	채취 장소	건축자재	동일물질구역	면적 (㎡)	석면 종류	함유량	위해성 평가결과 등급		관리방안	김제자영고등학교
자-6-2-1	천장재	천장텍스	방1-9, 공부방 계단, 복도, 사강실	481.41	백석면	10%	8점	낮음	<ul style="list-style-type: none"> ● 잠재적으로 손상가능성이 있으며, 인위적인 훼손시 석면노출 위험성 증대 ● 전기공사, 배관공사 등 건축물 유지보수 공사 시 석면함유 설비(자재)가 비산되지 않도록 작업수행 ● 석면함유 건축자재 또는 설비에 대한 지속적인 유지관리 ● 석면함유 건축자재를 인위적으로 손상시키지 되지 않도록 관리 ● 석면함유 건축자재 또는 설비가 손상되었을 경우 즉시 보수 및 비산방지 조치 ● 석면 함유 건축자재 또는 설비의 취급 및 사용으로 분진이 발생할 경우 호흡보호구 착용 	김제자영고등학교
자-6-2-2	천장재	천장텍스			백석면	10%	8점	낮음		김제자영고등학교

기관명

김제자영고등학교

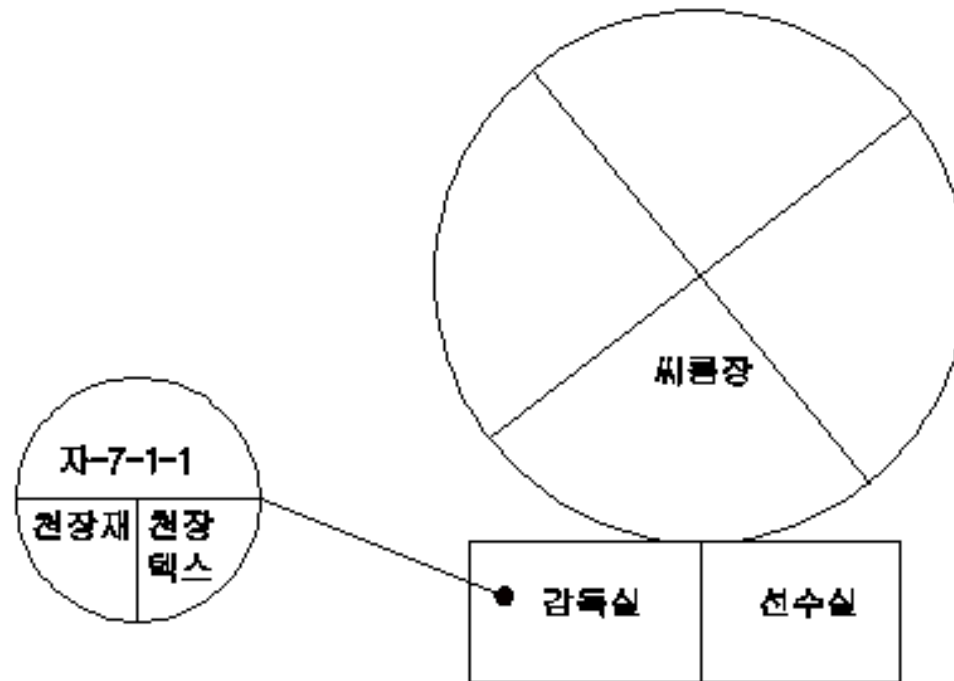
도면번호

여자기숙사 (2층)

조사일자

2014.8.22

와이에스산업



씨름장

일터두기



건축자재인식표



기관명

김제자영
고등학교

도면번호

씨름장

조사일자

2014. 8. 22

와이에스산업

시료번호

채취
장소

건축자재

동일물질구역

면적
(㎡)

석면
종류

함유량

위해성
평가점수
등급

관리방안

해당시료없음