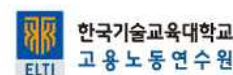


고용노동연수원과 교육부가 함께하는

# 성공적인 직장생활을 위한 예비직업인교육과정

– 산업안전보건 및 근로관계법 –

교사용 매뉴얼



## I 교육목적

- 예비직업인으로서 산업현장에서 안전 및 재해예방에 대한 소양을 키우고, 근로기본권의 올바른 이해를 통해 근로보호 및 합리적인 직업관을 형성할 수 있도록 합니다.

## II 교육과정 개요

- 교육과정명 : 성공적인 직장생활을 위한 예비직업인교육과정  
- 산업안전보건 및 근로관계법 -
- 교육대상자 : 전국 특성화고·마이스터고 3학년생, 교직원
- 교육일정 : 2016. 5. 16(월) ~ 10. 15(토) (5개월)
- 학습시간 : 총 18강좌 (강좌별 30분 내외)
- 교육내용 : 산업안전보건과 근로기본권에 대한 기본원칙 및 개념 등
- 교육문의 : 고용노동연수원 사이버운영팀 (031-760-7791~7796, 7851~7852)

## III 학습목표

- 노동법상의 근로자 보호내용에 대하여 정확히 설명할 수 있다.
- 직장생활에서 근로자의 권리를 보호받을 수 있는 방법을 알고 대처할 수 있다.
- 직장생활에서 근로자의 의무가 무엇인지에 대하여 이해하고 실천할 수 있다.
- 직장 내에서 법과 원칙이 제대로 지켜질 수 있도록 하는데 기여할 수 있다.

## IV

## 학습목차

## □ 성공적인 직장생활을 위한 예비직업인교육과정 : 3모듈 18강좌

모듈명	강좌명	주요내용
모듈1. 산업안전· 보건 (6강)	제1강 예비 산업인력 직업교육기관의 실제	특성화고·마이스터고의 사고발생 현황 및 상해 요인 이해
	제2강 학교 안전사고 및 안전교육(1)	학교 안전사고의 원인·유형·현황 이해
	제3강 학교 안전사고 및 안전교육(2)	학교 안전사고 예방 및 보상 안내
	제4강 안전보건 표지	안전보건 표지판 안내
	제5강 보호구	보호구의 종류와 사용안내
	제6강 현장실습(2)	현장실습 산업안전보건 및 예절
모듈 2. 취업과 근로 (9강)	제7강 근로자와 사용자의 의무	복종의무, 근로제공의무, 직무전념의무, 배려의무 등
	제8강 근로기준법의 기본원칙	폭행금지, 강제근로금지, 공민권행사 보장, 차별금지, 중간착취금지 등
	제9강 근로계약의 체결	근로계약 체결방법, 근로계약체결 시 근로자 보호규정(근로조건 서면명시 등) 등 (※ 현장실습생의 노동법상 지위와 보호)
	제10강 취업연령과 취업금지업무	취업최저연령, 취업제한 및 금지업무, 필요서류 등
	제11강 근로시간과 연장근로·야간근로	법정근로시간, 소정근로시간, 연장근로한도, 야간근로, 관련수당 계산법 등
	제12강 휴일과 휴가	휴일의 종류와 임금지급관계, 휴일근로 실시요건, 휴가일수와 사용방법 등
	제13강 임금의 종류와 계산방법	평균임금, 통상임금, 최저임금, 수당 계산방법 등
	제14강 임금지급방법과 체불 시 구제절차	임금지급의 5가지 원칙, 소멸시효, 체불 시 청구방법 등
모듈 3. 퇴직과 재취업 (3강)	제15강 직장예절과 성희롱 예방	직장예절, 성희롱의 유형, 성희롱 발생 시 대처방법, 구제절차, 상담기관 연락처 등
	제16강 퇴직과 해고	퇴직의 유형, 해고의 종류와 정당한 사유, 부당해고 구제절차, 퇴직금과 퇴직연금 등
	제17강 경력개발 및 재취업지원제도	직업능력개발훈련종류, 지원제도, 내일배움카드제, 선취업 후진학제도 등
	제18강 실업급여의 종류와 청구방법	고용보험 적용대상, 실업급여 인정요건, 구직급여일수, 구직급여 청구와 지급 등

## Part. 2

## 교사 사이버학습 및 교내 집합교육 지도방법

\* 아래 내용은 학교별로 재량수업시간 등을 활용하여 「**교내 집합 사이버학습**」을 실시할 경우, 해당과목 교사용 ID로 학습사이트에 접근하는 방법 및 수업참석학생(수강생)의 수강 이력 등록 등을 위한 학습관리시스템 활용방법입니다.

### 1. 고용노동연수원 청소년 고용노동교육 홈페이지(<http://youth.koreatech.ac.kr>) 접속하기

### 2. ‘예비직업인교육’ 전용 페이지 접속하기

- 화면 우측하단의 ‘교육부 특성화고 사이버교육’ 이미지를 클릭합니다.



### 3. 로그인하기

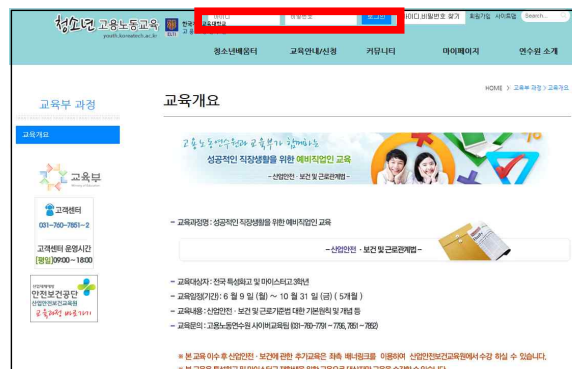
- ID와 PW는 아래와 같은 기준에 따라 일괄 등록되어 있습니다.

※ 학교별 교사 ID/PW 부여기준

- ID : 학교도메인+16 -(하이픈) + t + 01~20

(예) 가온고등학교 관리자 ID : gaon16-t01

- PW : ID와 동일(희망 시 홈페이지에서 본인 직접 수정 가능)

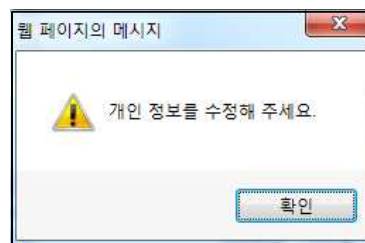


#### 4. 교사 사이버과정 학습하기

- 로그인 후 나타나는 교육개요 화면에서 ‘학습중인 과정’에 개설되어 있는 과정명을 확인하고, 들어가기 버튼을 클릭하시면 교사 사이버교육 강의실로 이동됩니다.



- ※ 최초 강의실 이동 시에는 자동적으로 개인정보수정 팝업창이 연결됩니다. ID별 실제 사용자 성명, 이메일, 휴대폰번호, 담당과목 등 기초정보를 수정해 주시기 바랍니다.  
(수정된 이름이 수료증에 기입되므로 반드시 실명으로 수정해 주시기 바랍니다.)



The screenshot shows the '회원정보 수정' (Update Member Information) form in the ELTI system. The form includes the following fields and options:

- \* 이름** (Name): 강서공업고등학교
- \* 비밀번호** (Password): [Empty field]
- \* 비밀번호 확인** (Password Confirmation): [Empty field]
- \* 휴대폰번호** (Mobile Number): 010 - 0000 - 0000
- \* 이메일** (Email): elti@koreatech.ac.kr

At the bottom, there are '확인' (Confirm) and '취소' (Cancel) buttons.

- 학생과 동일하게 강의를 수강하시면 됩니다. 단, 학점인정과는 무관함.

## 5. 교내 집합 사이버학습 진행하기

### - 방법 1 :

교사 아이디의 **학습중인 강좌**의 강의실 메인에서 강의목록을 확인할 수 있으며, 수강하고자하는 모듈의 학습하기 버튼을 클릭하면 교내 집합 사이버학습을 진행할 수 있습니다.

※ 교사의 사이버교육 수강 진도 적용은 교사용 아이디로 ‘학습중인 강좌’에 접속했을때만 반영이 가능하므로, 학생들과의 교내학습 진행 시 반드시 교사 아이디의 **학습중인 과정으로 접속**하여 주시기 바랍니다. (**운영중인과정에서 진행시는 교내집합 사이버 학습은 가능하나, 교사의 수강은 인정되지 않음**)

### - 방법 2 :

교사 아이디의 운영중인 강좌의 강의실 메인에서 강의목록을 확인할 수 있으며, 수강하고자하는 모듈의 학습하기 버튼을 클릭하면 교내 집합 사이버학습을 진행할 수 있습니다. (이 경우 **교사의 수강은 인정되지 않고 단지 학생들의 교내학습만 진행 가능합니다.**)

**강의실 메인**

교내학습관리  
진도현황관리  
공지사항  
자료실  
질의응답  
개인정보수정

**강의실 메인**

강의목록

목 차	교안파일	진도를	학습회수	학습시간	기준시간	학습하기
산업안전-보건						
예비 산업인의 직업교육기관의 실제		0%	0회	0.0 분	22 분	학습하기
학교 안전사고 및 안전교육(1)		0%	0회	0.0 분	25 분	학습하기
학교 안전사고 및 안전교육(2)		0%	0회	0.0 분	20 분	학습하기
안전보건 표지		0%	0회	0.0 분	21 분	학습하기
보호구		0%	0회	0.0 분	18 분	학습하기
현장실습		0%	0회	0.0 분	26 분	학습하기
취업과 근로						
근로자와 사용자의 의무		0%	0회	0.0 분	13 분	학습하기



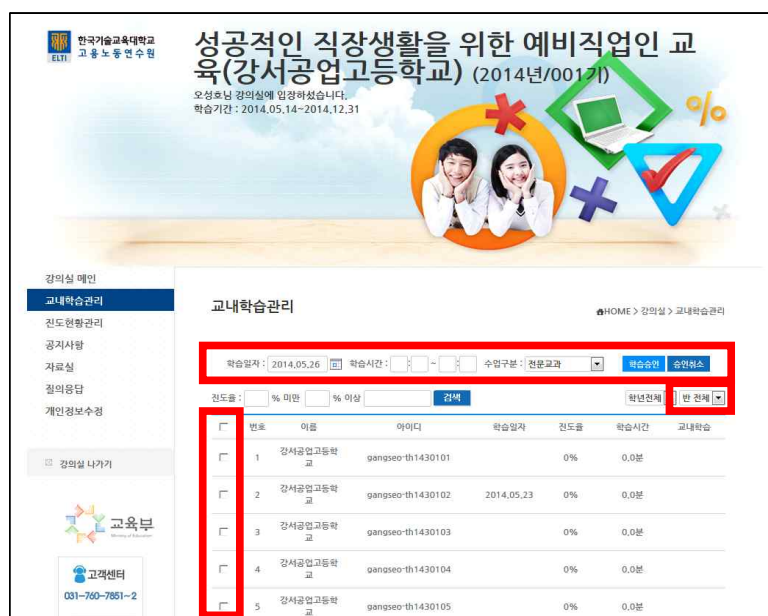
## 6. 교내학습 관리(승인/취소)하기

- 교사 아이디의 운영중인 강좌로 접속 후 화면왼쪽의 교내학습관리 메뉴를 클릭합니다.



- ① 교내 집합 사이버학습을 실시한 모듈명을 클릭하면 해당학교 수강생 목록이 나타납니다.
- ② 실제 교내 집합 사이버학습에 참여한 대상자 명단을 선택합니다.(이름 또는 반으로 검색 가능)
- ③ 수강생 목록을 선택(전체 또는 개별선택 가능) 후, 해당수업의 학습일자, 수업명, 학습시간을 기입하고 학습승인버튼을 클릭하면 수강이력이 일괄 등록됩니다.

(\* 승인처리가 잘못 된 경우에는 다시 승인취소 버튼을 누르면 취소시킬 수 있습니다.)



## 7. 수강생 진도현황 조회 / 수료증 출력 / 수강생 패스워드 변경

- 교사 아이디의 운영중인 강좌로 접속후 화면왼쪽의 진도현황관리 메뉴를 클릭합니다.
- ① 진도현황관리 메뉴를 선택하면 해당학교 수강대상자의 전체 현황이 나타납니다.
- ② 검색 조건에 따라 반별, 개인별로도 진도율을 확인할 수 있습니다.

성공적인 직장생활을 위한 예비직업인 교육(강서공업고등학교) (2014년/001기)  
오성호님 강의실에 입학하셨습니다.  
학습기간 : 2014.05.14~2014.12.31

강의실 메인  
교내학습관리  
**진도현황관리**  
공지사항  
자료실  
질의응답  
개인정보수정

HOME > 강의실 > 진도현황관리

진도율:  % 미만  % 이상    20 명

**수료증출력**

번호	이름	아이디	진도율	학습
257	강서공업고등학교	gangseo-1430101	0%	0분
256	강서공업고등학교	gangseo-1430102	0%	0분
255	강서공업고등학교	gangseo-1430103	0%	0분
254	강서공업고등학교	gangseo-1430104	0%	0분
253	강서공업고등학교	gangseo-1430105	0%	0분

교육부  
고객센터  
031-760-7851-2  
고객센터 운영시간

- 전체 강좌를 수강완료한 수강생에게는 수료증이 발급됩니다. 진도현황관리 화면에서 학생을 체크하신 후 수료증 출력 버튼을 누르시면 됩니다.  
(수강생들은 자신의 아이디로 본인의 마이페이지에서 출력 가능합니다.)  
※ 수료증은 학습 진도가 완료되고 설문응답이 종료되면 자동으로 승인됩니다.
- 수강생이 패스워드를 잊었을 경우는 진도현황관리 화면에서 해당학생을 체크하시고 패스워드 ID로 초기화하기를 누르시면 학생의 아이디와 동일하게 비밀번호가 초기화 됩니다.

## 8. 학습지원메뉴 활용하기

- 공지사항 : 학습진행에 관련된 각종 공지사항을 제공합니다.
- 자료실 : 학습내용과 관련된 참고자료들을 제공합니다.
- 질의응답 : 수강생이 질의한 내용을 확인할 수 있고, 필요시 답변도 올릴 수 있습니다.
- 개인정보수정 : 개인정보 수정 필요 시 이곳에서 수정합니다.



## ※ 연수원 사이버교육 학습환경 안내

### - PC 기반 사이버교육

Windows 7이상, Internet Explorer 9.0 이상(10 최적화)의 Explorer로 학습하시기 바랍니다.

※ 크롬 및 사파리 등은 진도체크가 안될 수 있으니 가급적 Explorer로 학습하시기 바랍니다.

### - 스마트러닝

애플 앱스토어 또는 구글 Play에서 고용노동연수원 앱을 설치 후 앱에서만 스마트러닝 수강 가능.(스마트기기 웹브라우저에서의 수강은 구동 안됨)

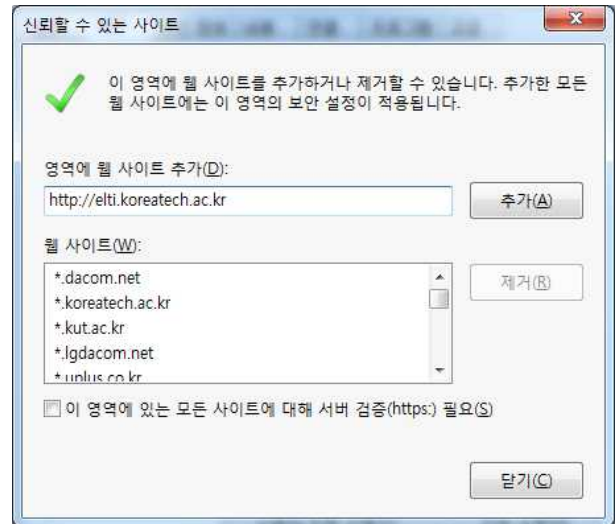
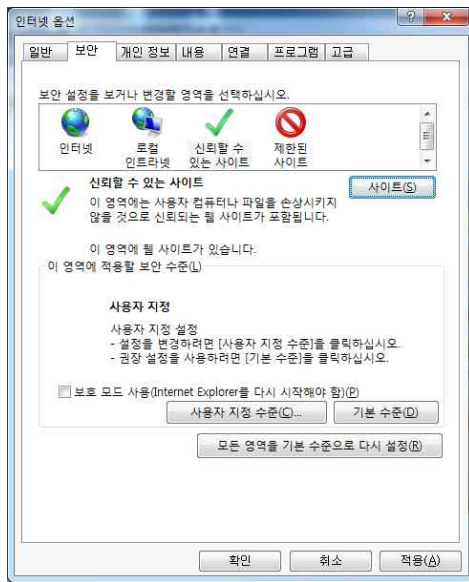
현재 iOS 7, Android kitkat에 최적화 되어 있으며, 타 버전에서는 기능 제약이 있을 수 있습니다.

※ 필수교육과정인 연수원 교육과정을 이수한 수강생은 고용노동연수원 학습 창에 링크되어 있는 「산업안전보건교육원」 사이트로 이동하여, 산업안전부문에 대해 보다 심화된 내용의 선택과정을 무료로 추가 수강할 수도 있으니, 학생들에게 이를 안내해 주시기 바랍니다.  
(수강방법은 별첨자료를 참고하기 바랍니다.)

## ※ 콘텐츠 및 동영상, 진도 시간체크가 안될 시 조치사항

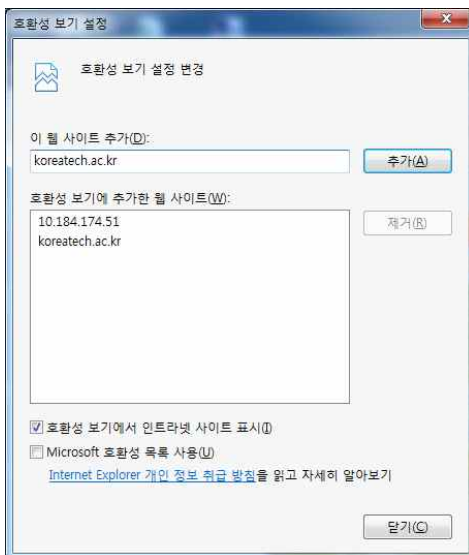
### 1) 신뢰한 사이트 등록

- ① 브라우저의 도구 - 인터넷옵션 클릭
- ② 보안탭 클릭
- ③ 신뢰할 수 있는 사이트 클릭 후 아래의 사이트 버튼 클릭
- ④ 영역에 웹 사이트 추가(D)에서 \*.koreatech.ac.kr 입력 후 <추가> 클릭
- ⑤ 혹시 추가가 되지 않을 시 이영역에 있는 모든 사이트에 대해 서버 검증 (https:)필요(S)에서 체크 해제



## 2) 호환성보기 등록

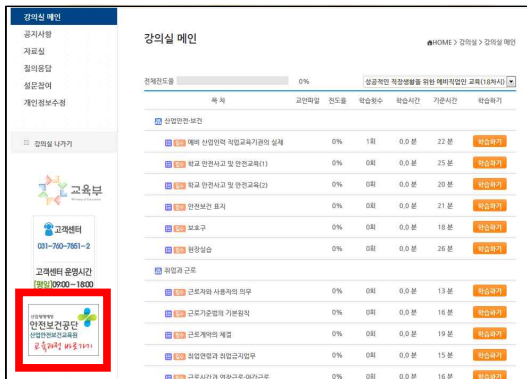
- ① 브라우저의 도구 - 호환성보기 설정 클릭
- ② 이 웹 사이트 추가에서 koreatech.ac.kr <추가>



★교육 문의 : 고용노동연수원 사이버운영팀 (☎ 031-760-7791~96, 7851~7852)

## [별첨] 산업안전보건교육원 사이버교육(선택과정) 수강안내

- 고용노동연수원 학습 창 좌측에 산업안전보건교육원 이미지를 누르면 “산업안전보건교육원 이러닝센터” 홈페이지로 이동합니다.
- “산업안전보건교육원 이러닝센터” 홈페이지에서 다시 로그인을 합니다.
  - 고용노동연수원 사이버교육과 동일하게 일괄 수강등록이 되어 있으므로, 별도 회원가입을 할 필요는 없습니다.(고용노동연수원 학생용 아이디·패스워드와 동일)
- 로그인 후 나타나는 “내공부방” 아이콘을 클릭합니다.
  - 자동으로 띄워지는 수강할 강좌명을 클릭하면 학습목록이 열립니다.
- 지정 수강기간('16년 5월 ~ 10월) 중에 자유롭게 수강하기 바랍니다.



- ※ 산업안전보건교육원 사이버교육은 선택수강과정으로 고용노동연수원에서와 같은 단체수강으로 학습승인을 받는 기능은 없으니 개인학습방식으로 수강해 주십시오
- ※ 로그인 등 해당학습과 관련된 궁금한 점들은 아래 산업안전보건교육원 이러닝센터로 문의하기 바랍니다.

★ 교육 문의 : 산업안전보건교육원 이러닝센터 (☎ 1644-5656)