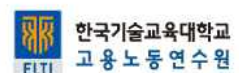
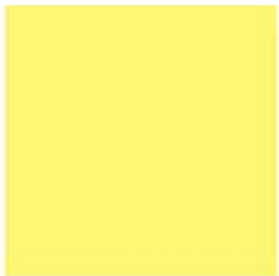


고용노동연수원과 교육부가 함께하는

성공적인 직장생활을 위한 예비직업인교육과정

– 산업안전보건 및 근로관계법 –

학생용 매뉴얼



I 교육목적

- 예비직업인으로서 산업현장에서 안전 및 재해예방에 대한 소양을 키우고, 근로기본권의 올바른 이해를 통해 근로보호 및 합리적인 직업관을 형성할 수 있도록 합니다.

II 교육과정 개요

- 교육과정명 : 성공적인 직장생활을 위한 예비직업인교육과정
- 산업안전보건 및 근로관계법 -
- 교육대상자 : 전국 특성화고 · 마이스터고 3학년생, 교직원
- 교육일정 : 2016. 5. 16(월) ~ 10. 15(토) (5개월)
- 학습시간 : 총 18강좌 (강좌별 30분 내외)
- 교육내용 : 산업안전보건과 근로기본권에 대한 기본원칙 및 개념 등
- 교육문의 : 고용노동연수원 사이버운영팀 (031-760-7791~7796, 7851~7852)

III 학습목표

- 노동법상의 근로자 보호내용에 대하여 정확히 설명할 수 있다.
- 직장생활에서 근로자의 권리를 보호받을 수 있는 방법을 알고 대처할 수 있다.
- 직장생활에서 근로자의 의무가 무엇인지에 대하여 이해하고 실천할 수 있다.
- 직장 내에서 법과 원칙이 제대로 지켜질 수 있도록 하는데 기여할 수 있다.

IV

학습목차

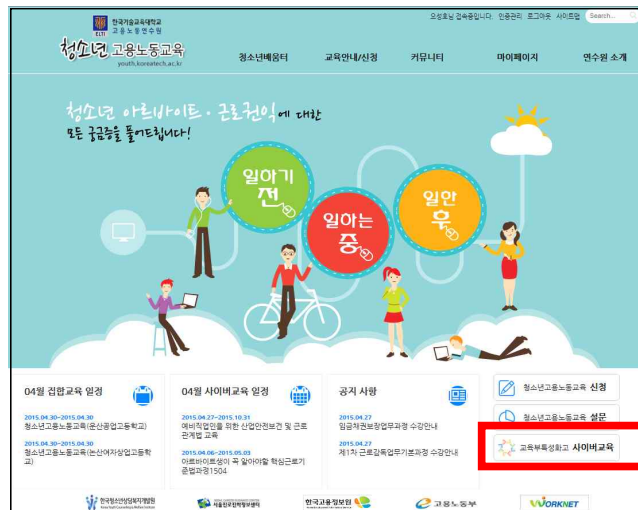
□ 성공적인 직장생활을 위한 예비직업인교육과정 : 3모듈 18강좌

모듈명	강좌명	주요내용
모듈1. 산업안전· 보건 (6강)	제1강 예비 산업인력 직업교육기관의 실제	특성화고·마이스터고의 사고발생 현황 및 상해 요인 이해
	제2강 학교 안전사고 및 안전교육(1)	학교 안전사고의 원인·유형·현황 이해
	제3강 학교 안전사고 및 안전교육(2)	학교 안전사고 예방 및 보상 안내
	제4강 안전보건 표지	안전보건 표지판 안내
	제5강 보호구	보호구의 종류와 사용안내
	제6강 현장실습(2)	현장실습 산업안전보건 및 예절
모듈 2. 취업과 근로 (9강)	제7강 근로자와 사용자의 의무	복종의무, 근로제공의무, 직무전념의무, 배려의무 등
	제8강 근로기준법의 기본원칙	폭행금지, 강제근로금지, 공민권행사 보장, 차별금지, 중간착취금지 등
	제9강 근로계약의 체결	근로계약 체결방법, 근로계약체결 시 근로자 보호규정(근로조건 서면명시 등) 등 (※ 현장실습생의 노동법상 지위와 보호)
	제10강 취업연령과 취업금지업무	취업최저연령, 취업제한 및 금지업무, 필요서류 등
	제11강 근로시간과 연장근로·야간근로	법정근로시간, 소정근로시간, 연장근로한도, 야간근로, 관련수당 계산법 등
	제12강 휴일과 휴가	휴일의 종류와 임금지급관계, 휴일근로 실시요건, 휴가일수와 사용방법 등
	제13강 임금의 종류와 계산방법	평균임금, 통상임금, 최저임금, 수당 계산방법 등
	제14강 임금지급방법과 체불 시 구제절차	임금지급의 5가지 원칙, 소멸시효, 체불 시 청구방법 등
모듈 3. 퇴직과 재취업 (3강)	제15강 직장예절과 성희롱 예방	직장예절, 성희롱의 유형, 성희롱 발생 시 대처방법, 구제절차, 상담기관 연락처 등
	제16강 퇴직과 해고	퇴직의 유형, 해고의 종류와 정당한 사유, 부당해고 구제절차, 퇴직금과 퇴직연금 등
	제17강 경력개발 및 재취업지원제도	직업능력개발훈련종류, 지원제도, 내일배움카드제, 선취업 후진학제도 등
	제18강 실업급여의 종류와 청구방법	고용보험 적용대상, 실업급여 인정요건, 구직급여일수, 구직급여 청구와 지급 등

1. 고용노동연수원 청소년 고용노동교육 홈페이지(<http://youth.koreatech.ac.kr>) 접속

2. ‘예비직업인교육’ 전용 페이지 접속하기

- 화면 우측하단의 ‘교육부 특성화고 사이버교육’ 이미지를 클릭합니다.

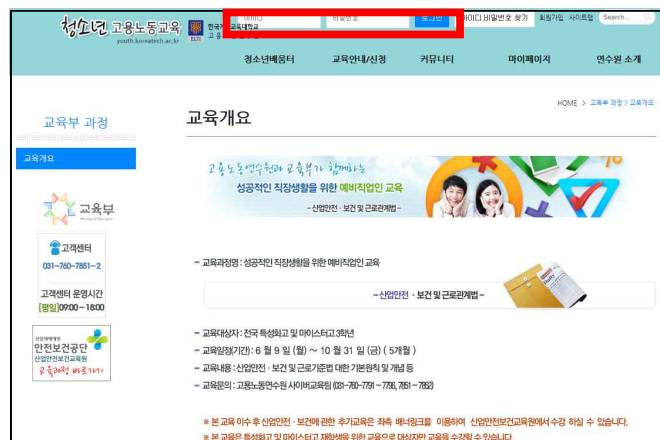


3. 로그인하기

- ID와 PW는 아래와 같은 기준에 따라 일괄 등록되어 있습니다.

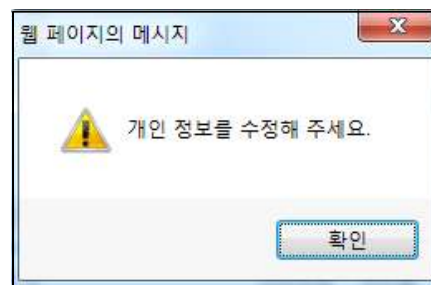
※ 수강생 ID/PW 부여기준

- ID : 학교도메인+163(연도,학년)+반(2자리)+번호(2자리)
(예) 가온고등학교 '16학년도 3학년 1반 1번 : gaon1630101
- PW : ID와 동일(희망 시 홈페이지에서 본인 직접 수정 가능)



4. '강의실' 들어가기

- 로그인 후 나타나는 학습중인 과정 리스트에서 강의실 '들어가기' 버튼을 누르면 수강할 강좌의 강의실로 이동됩니다.
- 최초 강의실 이동 시에는 자동적으로 개인정보수정 팝업창이 연결됩니다. 사용 ID별 실제 학생 이름, 패스워드, 휴대폰번호, 이메일 등 기초정보를 수정하시기 바랍니다. (**수정된 이름이 수료증에 기입되므로 반드시 실명으로 수정해 주시기 바랍니다.**)



5. 나의 학습현황 보기 및 학습하기

- 강의실 메인에서 강의목록과 학습현황을 확인할 수 있습니다.
- ① 전체 18개 강의목록 중 수강하고자 하는 강의주제의 학습하기 버튼을 클릭합니다.
(제시된 강좌순서와 상관없이 수강할 수 있고, 반복학습도 가능합니다.)
- ② 강좌별로 **기준시간(최소학습시간)**이 설정되어 있습니다. **기준시간(최소학습시간)** 이상을 **수강**하지 않으면 해당 강좌의 수강완료가 인정되지 않습니다.

목 차	교안파일	진도율	학습횟수	학습시간	기준시간	학습하기
산업안전-보건						
01 예비 산업안전 직업교육기관의 실제		0%	1회	0.0 분	22 분	학습하기
02 학교 안전사고 및 안전교육(1)		0%	0회	0.0 분	25 분	학습하기
03 학교 안전사고 및 안전교육(2)		0%	0회	0.0 분	20 분	학습하기
04 안전보건 표지		0%	0회	0.0 분	21 분	학습하기
05 보호구		0%	0회	0.0 분	18 분	학습하기
06 현장실습		0%	0회	0.0 분	26 분	학습하기
07 취업과 근로						
08 근로자와 사용자의 의무		0%	0회	0.0 분	13 분	학습하기

6. 학습지원 메뉴 활용하기

- 공지사항 : 학습진행에 관련된 각종 공지사항을 제공합니다.
- 자료실 : 학습내용과 관련된 참고자료들을 제공합니다.
- 질의응답 : 학습 중 궁금한 사항을 질의하기 바랍니다. 담당교수(내용전문가) 및 교육담당자가 답변해드립니다.
- 설문참여 : 학습에 관한 설문에 응답합니다.
- 개인정보수정 : 개인정보 수정 필요시 이곳에서 수정합니다.

7. 학습설문 참여하기

- 최종 학습이 끝나면 설문참여 메뉴에 들어가 교육만족도조사 설문에 참여합니다.
- ※ 설문결과는 교육과정 개선을 위한 참고자료로 활용됩니다.

8. 수료증 발급받기

- 전체 강좌를 수강완료한 수강생에게는 수료증을 발급합니다.
※ 수료증은 학습진도 완료 후 학습설문에 참여하신 후 발급 받을 수 있습니다.
- 수료증 발급은 청소년 고용노동교육 홈페이지(<http://youth.koreatech.ac.kr>)
- 마이페이지 - 학습완료과정에서 출력하거나 고용노동연수원 홈페이지(<http://elti.koreatech.ac.kr>) 로그인 후, 메인화면 하단에 있는 수료증 출력 아이콘을 클릭하면 출력할 수 있습니다.

The left screenshot shows the 'My Page' section of the Youth Employment Education website. It features a table of completed courses with columns for course name, semester, dates, status, and certificate status. The 'Certificate' column has a red box around the 'Print' button.

과목명	반도/기수	학습기간	수료상태	설문지	평수증	수료증	강의실
사비비 재구조화과정	2006년/005	2006.10.16 ~ 2006.11.12	수료			수료증	
사비비 근로기준법 실무해설	2006년/008	2006.10.16 ~ 2006.12.24	수료			수료증	
사비비 직업소개 및 취업 교육	2007년/001	2007.08.23 ~ 2007.12.31	수료		평수증		
사비비 사이버보안직무교육	2011년/001	2011.07.11 ~ 2011.12.31	수료				
고용평등법무 담당자 과정	2012년/001	2012.08.27 ~ 2012.08.31	수료		평수증		
제1차 의사소통능력향상 과정	2012년/001	2012.03.28 ~ 2012.03.30	수료				

The right screenshot shows the 'Certificate' section of the website. It features a large banner for the 'Youth Employment Education' and a button to print the certificate. The button is highlighted with a red box.

- ※ 필수교육과정인 연수원 교육과정을 이수한 수강생은 학습 창에 링크되어 있는 「산업안전보건교육원」 사이트로 이동하여, 산업안전부문에 대해 보다 심화된 내용의 선택과정 강의를 무료로 추가 수강할 수 있습니다.
(수강방법은 별첨자료를 참고하기 바랍니다.)

※ 연수원 사이버교육 학습환경 안내

- PC 기반 사이버교육

Windows 70이상, Internet Explorer 9.0 이상(10 최적화)의 Explorer로 학습 하시기 바랍니다.

※ 크롬 및 사파리 등은 진도체크가 안될 수 있으니 가급적 Explorer로 학습하시기 바랍니다.

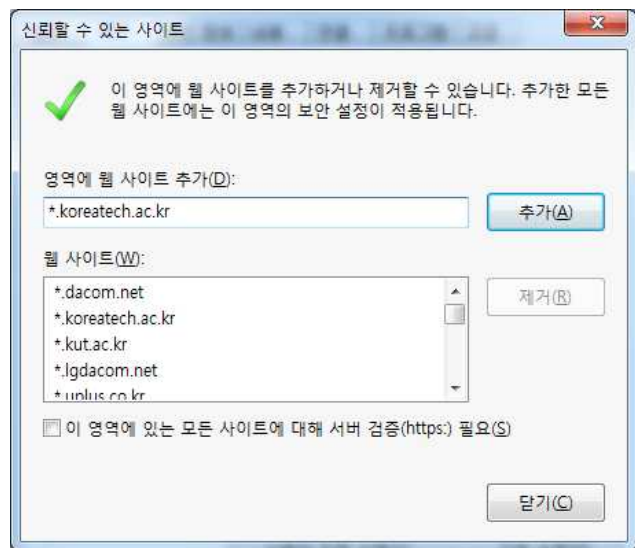
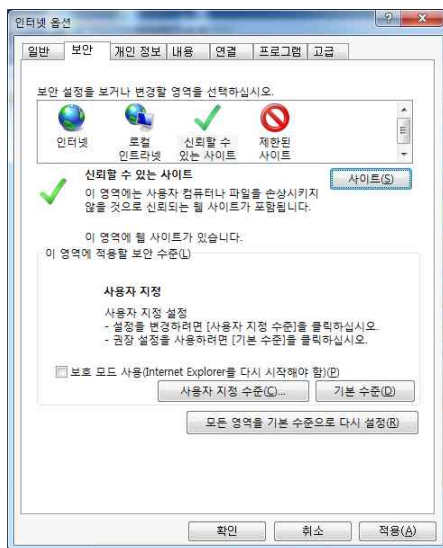
- 스마트러닝

애플 앱스토어 또는 구글 Play에서 고용노동연수원 앱을 설치 후 앱에서 만 스마트러닝 수강 가능.(스마트기기 웹브라우저에서의 수강은 구동 안 됨)
현재 iOS 7, Android kitkat에 최적화 되어 있으며, 타 버전에서는 기능 제약이 있을 수 있습니다.

※ 콘텐츠 및 동영상, 진도 시간체크가 안될 시 조치사항

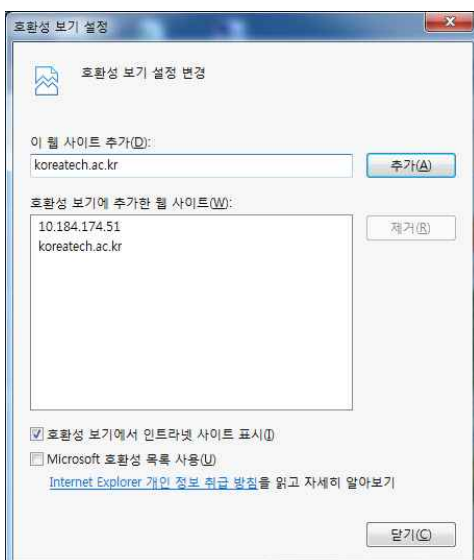
1) 신뢰한 사이트 등록

- ① 브라우저의 도구 - 인터넷옵션 클릭
- ② 보안탭 클릭
- ③ 신뢰할 수 있는 사이트 클릭 후 아래의 사이트 버튼 클릭
- ④ 영역에 웹 사이트 추가(D)에서 *.koreatech.ac.kr 입력 후 <추가> 클릭
- ⑤ 혹시 추가가 되지 않을 시 이영역에 있는 모든 사이트에 대해 서버 검증(https:)필요(S)에서 체크 해제



2) 호환성보기 등록

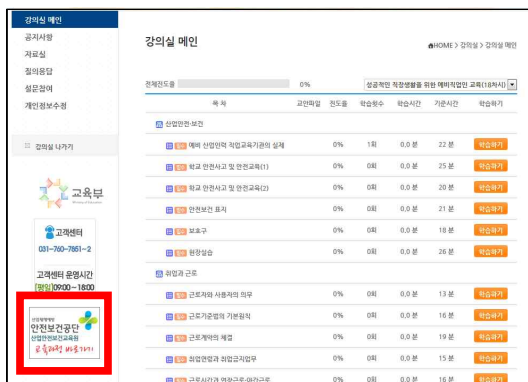
- ① 브라우저의 도구 - 호환성보기 설정 클릭
- ② 이 웹 사이트 추가에서 koreatech.ac.kr <추가> 클릭



★교육 문의 : 고용노동연수원 사이버운영팀 (☎ 031-760-7791~96, 7851~7852)

[별첨] 산업안전보건교육원 사이버교육(선택과정) 수강안내

- 고용노동연수원 학습 창 좌측에 산업안전보건교육원 이미지를 누르면 “산업안전보건교육원 이러닝센터” 홈페이지로 이동합니다.
- “산업안전보건교육원 이러닝센터” 홈페이지에서 다시 로그인을 합니다.
 - 고용노동연수원 사이버교육과 동일하게 일괄 수강등록이 되어 있으므로, 별도 회원가입을 할 필요는 없습니다.(고용노동연수원 학생용 아이디·패스워드와 동일)
- 로그인 후 나타나는 “내공부방” 아이콘을 클릭합니다.
 - 자동으로 띄워지는 수강할 강좌명을 클릭하면 학습목록이 열립니다.
- 지정 수강기간('16년 5월 ~ 10월) 중에 자유롭게 수강하기 바랍니다.



- ※ 산업안전보건교육원 사이버교육은 선택수강과정으로 고용노동연수원에서와 같은 단체수강으로 학습승인을 받는 기능은 없으니 개인학습방식으로 수강해 주십시오
- ※ 로그인 등 해당학습과 관련된 궁금한 점들은 아래 산업안전보건교육원 이러닝센터로 문의하기 바랍니다.

★ 교육 문의 : 산업안전보건교육원 이러닝센터 (☎ 1644-5656)