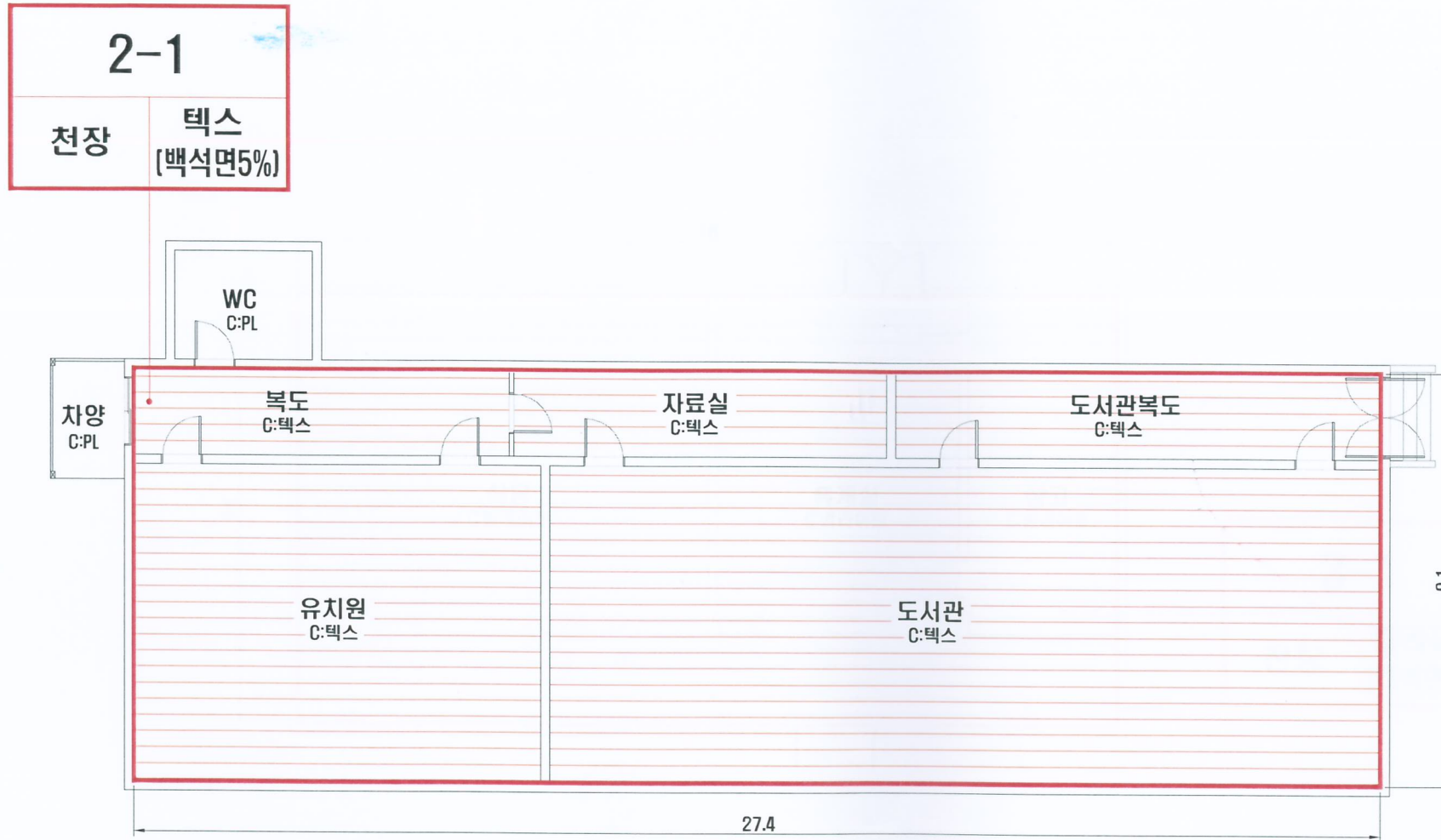
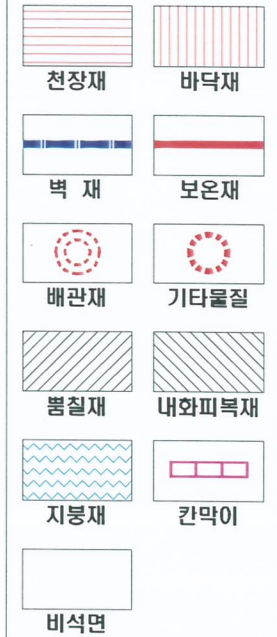


명칭	개스킷	면적	명칭	개스킷	면적	명칭	개스킷	면적	명칭	개스킷	면적	명칭	개스킷	면적	명칭	개스킷	면적	위	지붕:R	천장:C	벽:W	자재명	Ce:시멘트	P:종이벽지	V:비닐장판	GB:석고보드	PA:페인트	AL:알루미늄
D40	○	0.055(m ²)	D30	○	0.039(m ²)	D25	○	0.031(m ²)	D20	○	0.024(m ²)	D15	○	0.014(m ²)	D10	○	0.006(m ²)	치	바닥:F	외벽:EX	배관:P	자재명	T:자기질타일	D:데코타일	PL:플라스틱	AS:아스팔트층	Wo:목재	ST:석재

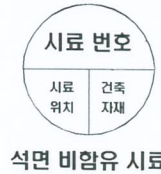
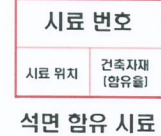
1층 평면도



·건축자재별 그림 범례



·건축자재 인식표



·건 물 명 :
금지동초등학교
(2동)

·건축물 소재지 :
남원시 금지면 금지순환길
888-10

·도 면 번 호 : 3

·석면 조사 기관 :
푸른환경 연구소(주)







·석면 분석 기관 :
푸른환경 연구소(주)

·조사일자: 2014.10.08

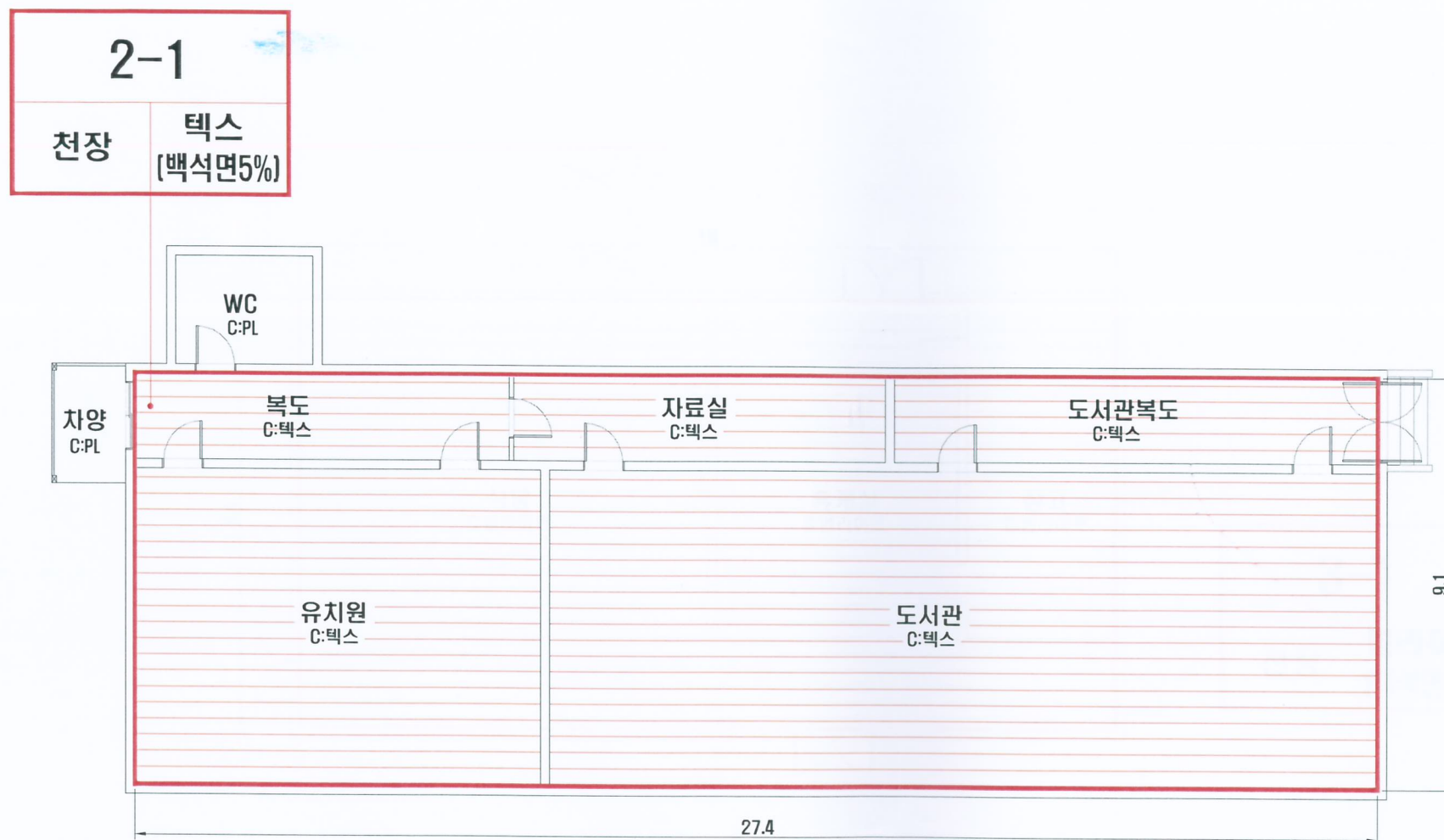
·층 구 분 : 1층

시료 번호	시료 채취 위치	건축 자재	동일 물질 구역	면적(m ²), 부피(m ³), 길이(m)	석면 종류	석면 함유량(%)	위해성 평가 점수	위해성 등급	관리 방안
2-1	1층 복도 천장	텍스	1층 유치원/자료실/도서관/도서관복도 천장	9.1X27.4=249.34 (m ²)	백석면	5	10	낮음	· 비산성과 손상이 동시에 있는 경우 손상에 대한 보수 · 석면함유 건축자재 또는 설비에 대한 지속적인 유지관리 · 석면함유 건축자재 또는 설비가 손상되었을 경우 즉시 보수 · 석면함유 건축자재를 인위적으로 손상시키지 않도록 함 · 건축물 유지보수 공사 시 석면함유 설비 또는 자재가 훼손되어 석면이 비산되지 않도록 작업수행

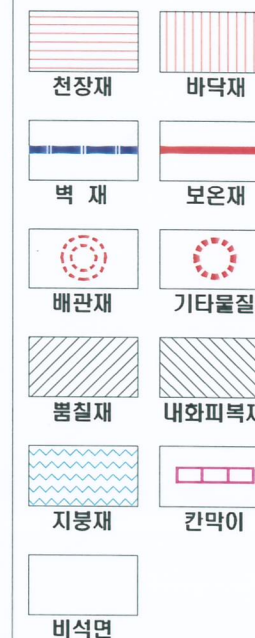
·note· 1. 본 도면은 실측 및 설계도면을 토대로 작성하였으며 실제 물량과 다소 차이가 있을 수 있습니다. 2. 물량산출의 기준은 중심선을 기준으로 하였으며 내역산출시 참고 하시기 바랍니다. 3. 슬레이트의 경우 경사를 적용한 실측물량이며 겹 이음 알증표를 적용한 면적입니다.
4. 개스킷 면적은 정해진 규격이 없어 저의 연구소에서 임의의 표준을 정하여 산정한 면적이며 실제 물량과 다소 차이가 있을 수 있습니다.

명칭	개스킷	면적	명칭	개스킷	면적	명칭	개스킷	면적	명칭	개스킷	면적	명칭	개스킷	면적	명칭	개스킷	면적	위	지붕재	천장재	벽재	지붕재	Ge: 시멘트	P: 종이벽지	V: 비닐장판	GB: 석고보드	PA: 페인트	AL: 알루미늄
D40		0.055[m ²]	D30		0.039[m ²]	D25		0.031[m ²]	D20		0.024[m ²]	D15		0.014[m ²]	D10		0.006[m ²]	치	바닥재	외벽재	배관재	T: 자기절연재	D: 데코타일	PL: 플라스틱	AS: 아스팔트	Wo: 목재	ST: 석재	

1층 평면도



건축자재별 그림 범례



건축자재 인식표

시료 번호

시료 위치	건축자재 (함유물)
-------	---------------

석면 함유 시료

시료 번호

시료 위치	건축 지재
-------	----------

석면 비함유 시료

건 물 명:
금지동초등학교
(2동)

건축물 소재지:
남원시 금지면 금지순환길
888-10

도 면 번 호: 3

석면 조사 기관:
푸른환경 연구소(주)

석면 분석 기관:
푸른환경 연구소(주)

조사일자: 2014.10.08

층 구 분: 1층

시료 번호	시료 채취 위치	건축 자재	동일 물질 구역	면적(m ²), 부피(m ³), 길이(m)	석면 종류	석면 함유량(%)	위해성 평가 점수	위해성 등급	관리 방안
2-1	1층 복도 천장	텍스	1층 유치원/자료실/도서관/도서관복도 천장	9.1X27.4=249.34 (m ²)	백석면	5	10	낮음	<ul style="list-style-type: none"> 비산성과 손상이 동시에 있는 경우 손상에 대한 보수 석면함유 건축자재 또는 설비에 대한 지속적인 유지관리 석면함유 건축자재 또는 설비가 손상되었을 경우 즉시 보수 석면함유 건축자재를 인위적으로 손상시키지 않도록 함 건축물 유지보수 공사 시 석면함유 설비 또는 자재가 훼손되어 석면이 비산되지 않도록 작업수행

note- 1. 본 도면은 실측 및 설계도면을 토대로 작성하였으며 실제 물량과 다소 차이가 있을 수 있습니다. 2. 물량산출의 기준은 중심선을 기준으로 하였으며 내역산출시 참고 하시기 바랍니다. 3. 슬레이트의 경우 경사를 적용한 실측물량이며 겹 이음 합중량을 적용한 면적입니다. 4. 개스킷 면적은 정해진 규격이 없어 저의 연구소에서 임의의 표준을 정하여 산정한 면적이며 실제 물량과 다소 차이가 있을 수 있습니다.