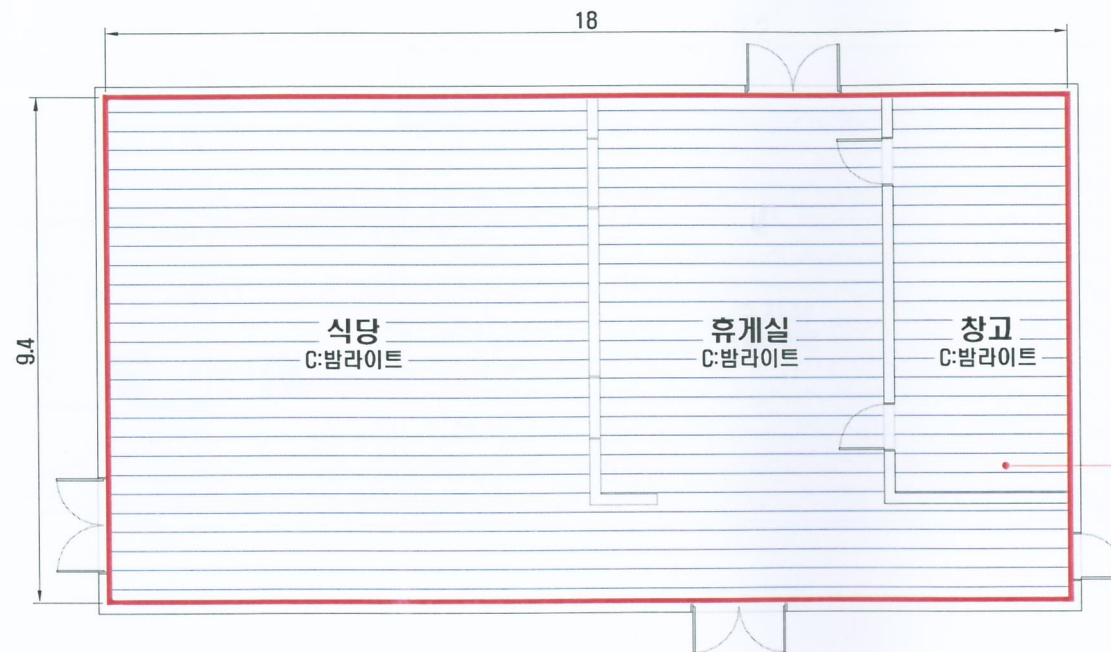


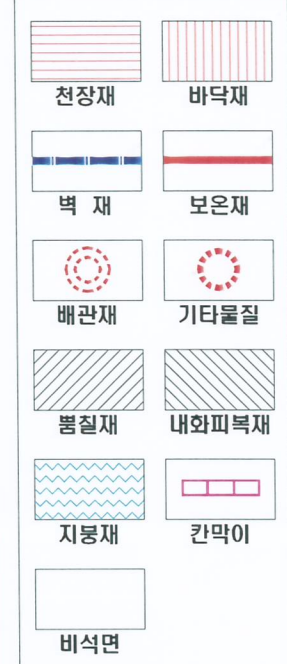
명칭	개스킷	면적	명칭	개스킷	면적	명칭	개스킷	면적	명칭	개스킷	면적	명칭	개스킷	면적	명칭	개스킷	면적	위	지붕:R	천장:C	벽:W	자재명	Ce: 시멘트	P: 종이벽지	V: 비닐장판	GB: 석고보드	PA: 페인트	AL: 알루미늄
D40	0.4	0.055(m ²)	D30	0.3	0.039(m ²)	D25	0.25	0.031(m ²)	D20	0.2	0.024(m ²)	D15	0.15	0.014(m ²)	D10	0.1	0.006(m ²)	위	지붕:R	천장:C	벽:W	자재명	Ce: 시멘트	P: 종이벽지	V: 비닐장판	GB: 석고보드	PA: 페인트	AL: 알루미늄
																		지	바닥:F	외벽:EX	배관:P		T: 자기절단열	D: 데코타일	PL: 플라스틱	AS: 아스팔트성글	Wo: 목재	ST: 석재

1층 평면도

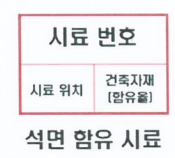


3-1
천장 밤라이트
(백색면7%)

건축자재별 그림 범례



건축자재 인식표



·건 물 명 : 금지동초등학교 (3동)
·건축물 소재지 : 남원시 금지면 금지순환길 888-10
·도 면 번 호 : 4
·석면 조사 기관 : 푸른환경 연구소(주)
·석면 분석 기관 : 푸른환경 연구소(주)
·조사일자 : 2014.10.08
·층 구 분 : 1층

시료 번호	시료 채취 위치	건축 자재	동일 물질 구역	면적(m ²), 부피(m ³), 길이(m)	석면 종류	석면 함유량(%)	위해성 평가 점수	위해성 등급	관리 방안
3-1	1층 창고 천장	텍스	1층 식당/휴게실 천장	9.4X18.0=169.20 (m ²)	백석면	7	10	낮음	· 비산성과 손상이 동시에 있는 경우 손상에 대한 보수 · 석면함유 건축자재 또는 설비에 대한 지속적인 유지관리 · 석면함유 건축자재 또는 설비가 손상되었을 경우 즉시 보수 · 석면함유 건축자재를 인위적으로 손상시키지 않도록 함 · 건축물 유지보수 공사 시 석면함유 설비 또는 자재가 훼손되어 석면이 비산되지 않도록 작업수행

·note· 1. 본 도면은 실측 및 설계도면을 토대로 작성하였으며 실제 물량과 다소 차이가 있을 수 있습니다. 2. 물량산출의 기준은 중심선을 기준으로 하였으며 내역산출시 참고 하시기 바랍니다. 3. 슬레이트의 경우 경사를 적용한 실측물량이며 겹 이음 합중률을 적용한 면적입니다. 4. 개스킷 면적은 정해진 규격이 없어 저희 연구소에서 임의의 표준을 정하여 산정한 면적이며 실제 물량과 다소 차이가 있을 수 있습니다.