



김제중학교

김제중 2025.4.10.

“아이들의 건강한 미래/ 선생님과 학부모가 함께 합니다.”

가 정 통 신 문

<http://www.gimje.ms.kr>

☎ 063) 546-1232 ~ 3

인성인권부

학교생활 안전 수칙 안내

학생들의 안전하고 즐거운 학교생활을 위해 교내 이용 안전 수칙을 다음과 같이 알려드리니, 건강하고 안전한 학교생활이 될 수 있도록 학교 내 안전 수칙을 꼭 실천해 주시기 바랍니다.

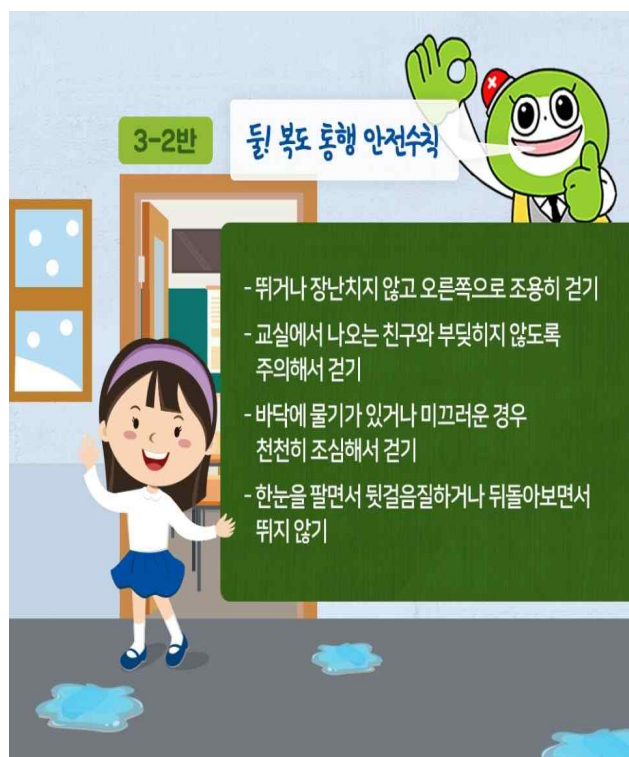
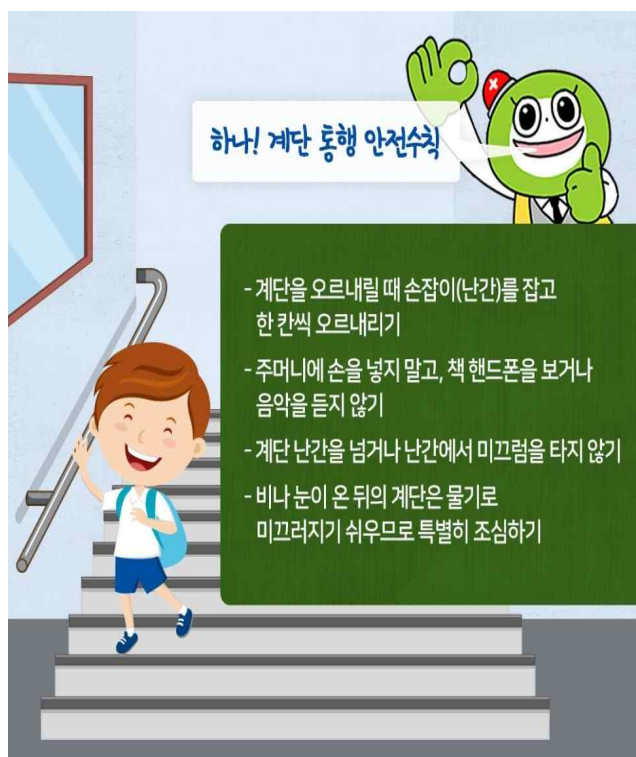
【 계단·복도 이동 시 안전 수칙 】

1. 계단 이동 시 안전 수칙

- 계단 이동 시 손잡이(난간)를 잡고 천천히 한 칸씩 오르내리기
- 계단 이동 시 뛰거나 장난치지 않으며 계단 가까이에서 놀지 않기
- 계단 손잡이(난간)를 넘거나 몸을 기대지 않으며 미끄럼을 타지 않기
- 계단 이동 시 주머니에 손을 넣지 않고 책, 휴대폰을 보거나 음악 듣지 않기
- 비나 눈이 온 뒤 물기로 미끄러지기 쉬우므로 특별히 조심하기

2. 복도 이동 시 안전 수칙

- 복도 이동 시 뛰거나 장난치지 않으며 오른쪽으로 걷기
- 교실에서 나오는 친구와 부딪히지 않도록 주의해서 걷기
- 바닥에 물기가 있거나 미끄러운 경우 천천히 주의해서 걷기
- 한눈을 팔며 뒷걸음질하거나 뒤돌아보면서 뛰지 않기



【 급식실 및 화장실 이용 안전 수칙 】

3. 급식실 안전 수칙

- 급식실 안에서 술가락, 젓가락으로 장난치거나 뛰거나 밀지 않기
- 식판을 들고 다닐 때는 한눈팔지 않고 걸으며, 미끄러지거나 걸려 넘어지지 않기

4. 화장실 안전 수칙

- 출입문 틈에 손이나 발이 끼이지 않도록 조심하기
- 화장실에서 장난치거나 뛰어다니지 않기(미끄럼 주의)
- 화장실 문을 갑자기 열거나 발로 차서 열지 않기

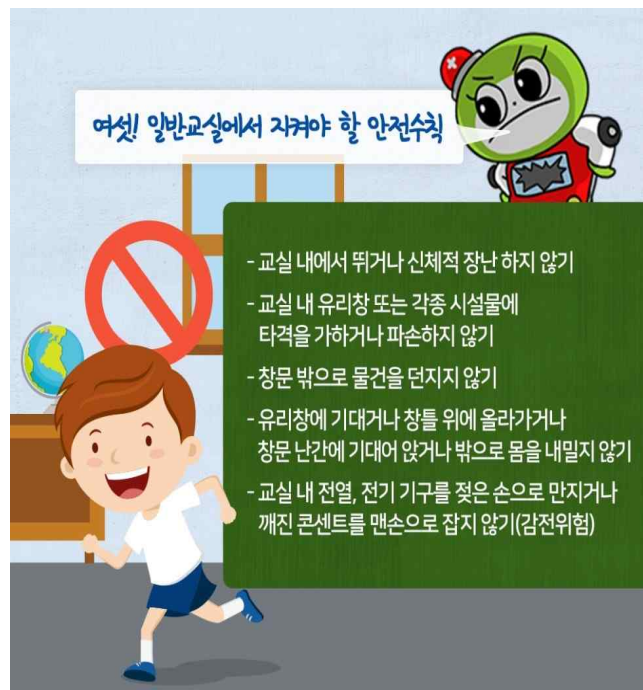
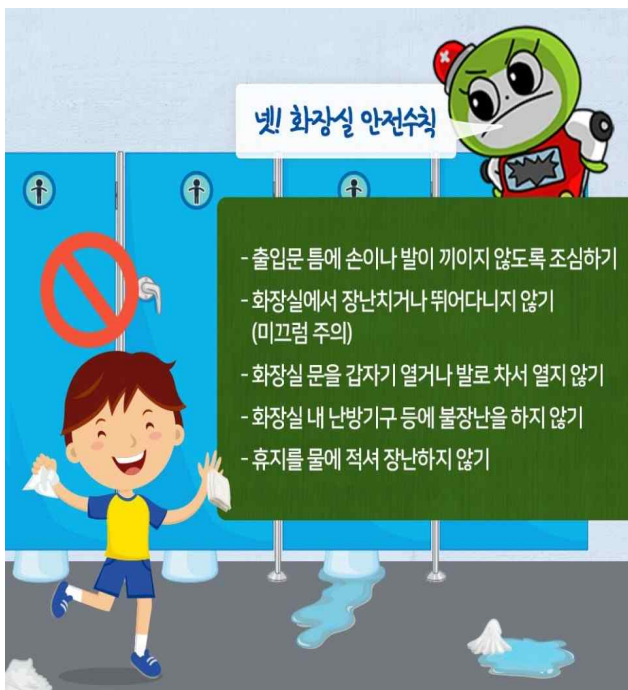
【 출입문 및 교실 이용 안전 수칙 】

5. 출입문, 현관 통행 안전 수칙

- 문을 열고 닫을 때 뒤에 따라 들어오는 친구가 있는지 확인하기
- 출입문에 손이나 발이 끼이지 않도록 조심하기
- 출입문을 밀고 당기는 장난하지 않기

6. 교실 안전 수칙

- 교실 내에서 뛰거나 장난하지 않으며 유리창 또는 각종 시설물 파손하지 않기
- 복도 창문으로 넘어 다니지 않으며 창문 밖으로 물건 던지지 않기
- 창문에 기대거나 창틀 위에 올라가 난간에 기대어 앉거나 밖으로 몸을 내밀지 않기
- 교실 내 전기 기구를 젖은 손으로 만지거나 깨진 콘센트를 잡지 않기(감전 위험)



*출처: 교육부·학교안전공제중앙회

2025년 4월 10일

김 제 중 학 교 장 [직 인 생 략]