

# 드림 레터

자녀의 꿈을 지원하는  
학부모 진로소식지

전국학부모지원센터 [www.parents.go.kr](http://www.parents.go.kr)

중학생에게 고등학교 선택은 진로의 큰 방향을 정하는 중요한 과제입니다.  
어떤 특성의 고등학교에 진학하느냐에 따라 진로의 과정과 방향이 달라지기 때문이지요.  
그러므로 고등학교 유형별 특징과 정보에 대해 알아두는 것은 큰 도움이 됩니다.  
함께 탐색해 보며 자녀의 진로설계를 도와주세요.

첫 번째 진로 방향을 정하는  
진로 갈림길, 고등학교

## 미래 인재로 발돋움, 다양한 유형의 고등학교

### 자율고등학교

자율형 사립고등학교와  
자율형 공립고등학교로 두가지  
유형이 있습니다. 교육과정과  
학사운영 등을 자율적으로  
운영할 수 있도록 지정·고시된  
고등학교입니다.

### 특성화고등학교(직업)

졸업 후 취업을 희망하는 학생들을 대상으로 애니메이션, 오리,  
영상, 관광, 공예, 디자인, 도예 등 다양한 분야의 직업교육을  
실시해 특정분야의 인재를 양성합니다.

### 특성화고등학교(대안)

기존 공교육의 한계와 문제점을 보완하고자 학습자 중심의  
자율적인 프로그램을 운영하도록 만들어진 학교입니다. 학업을  
중단하거나 개인적 특성에 맞는 교육을 받으려는 학생을 대상으로  
현장실습 등 체험위주의 교육, 인성위주의 교육 또는 개인의  
소질·적성 개발위주의 교육 등 다양한 교육이 이루어집니다.

### 일반고등학교

특정 분야가 아닌  
인문 사회 과정,  
자연 과정, 일반계  
직업 과정 등  
다양한 분야에  
걸쳐 일반적인  
교육을 실시합니다.

### <특수목적고등학교>

#### 외국어고등학교

영어, 중국어, 일본어, 독일어, 프랑스어, 러시아어,  
스페인어 등 언어별 학과를 개설해 외국어 집중  
교육을 실시합니다.

#### 국제고등학교

영어를 기본으로 국제정치, 국제문화, 국제법 등  
국제계열 전문교과를 개설해 국제정치 및  
외교분야를 집중 교육합니다.

#### 과학고등학교

과학과 수학 분야에 높은 잠재성을 가진  
학생들에게 전문적인 교육을 시행함으로써 미래  
과학 인재를 양성합니다.

#### 예술·체육고등학교

문학, 음악, 미술, 무용, 연극, 영화 등 예술 분야  
혹은 체육 분야에 소질이 있는 학생들이 잠재력을  
발휘할 수 있도록 실기실습 위주의 교육을 통해  
예술·체육 인재를 양성합니다.

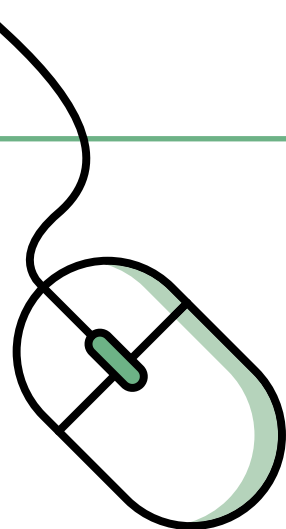
#### 마이스터고등학교

법령상 명칭은 산업수요 맞춤형 고등학교라 하며,  
전문적인 직업교육의 발전을 위해서 산업계의  
수요에 직접 연계된 맞춤형 교육과정 운영으로,  
예비 마이스터(Young Meister)를 양성합니다.

※ 출처 : 전국학부모지원센터  
([www.parents.go.kr](http://www.parents.go.kr)) > e도서관  
> 센터발간자료 > 교육자료 >  
중고등학교 예비학부모 가이드북  
> II. 중고등학교 미리보기,  
고입정보포털([www.hischool.go.kr](http://www.hischool.go.kr))  
> 고교 입시정보  
> 고등학교 유형,  
하이파이브([www.hifive.go.kr](http://www.hifive.go.kr))  
> 학교정보



## 고교 진학 정보, 온라인에서 찾아요



자녀가 희망하는 고등학교에 진학하기 위해서는 해당 고교 진학 정보를 미리 알아두고  
그에 필요한 요건을 갖춰 두면 좋겠지요?  
고등학교 진학 정보를 찾아볼 수 있는 온라인 사이트를 알아봅시다.

### 각종 교육뉴스와 정보가 한 곳에!



#### 전국학부모지원센터

[www.parents.go.kr](http://www.parents.go.kr)

최근 진로진학부터 교육정책까지 각종 교육 관련 뉴스와 학교급별 교육과정, 미래 진로직업교육 등의 정보가 한 데 담긴 곳입니다. 자녀 진로·진학 지도를 위한 학부모님 맞춤형 진로교육 콘텐츠도 볼 수 있습니다. 자녀의 진로와 진학에 학부모님이 든든한 조력자가 되어주실 수 있도록 학부모On누리에서 다양한 정보를 찾아보세요.

### 전공·계열별 학교 탐색



#### 커리어넷

[www.career.go.kr](http://www.career.go.kr)

인문, 교육, 공학, 예체능 등 전공별·계열별 고등학교를 검색하고 비교 탐색해 볼 수 있습니다. 해당 전공이나 계열이 설치된 고등학교로 바로 이동할 수 있도록 홈페이지 링크도 친절히 안내돼 있습니다.

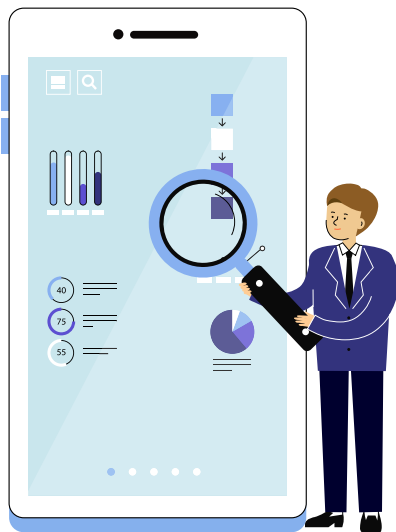
### 진로 맞춤형 정보 탐색 창구



#### 고입정보포털

[www.hischool.go.kr](http://www.hischool.go.kr)

지역별, 유형별 고등학교 정보와 시·도별 입시 정보를 조회해 볼 수 있습니다. 또한 고등학교 입학 전형 방식인 '자기주도학습전형'에 대한 안내와 자료 등 자녀의 진로에 따른 정보 탐색이 가능합니다.



### 특성화고· 마이스터고에 대한 모든 것!



#### 하이파이브

[www.hifive.go.kr](http://www.hifive.go.kr)

직업계 고등학교에 속하는 특성화 고등학교와 마이스터고등학교의 현황과 입학 전형을 살펴보기에 좋습니다. 뿐만 아니라 고등학교 졸업 후 사회진출을 위한 '고졸 취업지원 정책'과 일과 학습을 병행할 수 있는 '후학습 제도' 등도 안내하고 있습니다.

### 학교의 교육 여건을 보여 주는 거울



#### 학교알리미

[www.schoolinfo.go.kr](http://www.schoolinfo.go.kr)

자녀가 진학을 희망하는 학교의 학생 현황과 교육 여건, 학업 성취도를 분석해 제공합니다. 거주하는 지역의 학교정보를 살펴보면서 자녀의 진로에 적합한 고등학교를 선택하는데 도움을 받을 수 있습니다.

## 우리 자녀의 진학 희망 학교 탐구하기

구분	예시	진학 희망 학교 1	진학 희망 학교 2
학교 유형	특성화고등학교(직업)		
모집단위	광역/전국 단위		
입학 전형 방법	(일반전형) 석차백분율 (특별전형) 출결 30%, 봉사활동 10%, 자기소개서 및 학업계획서 40%, 개인별 석차백분율 20%		
교육과정	미용·관광·레저, 음식 조리, 섬유·의류 등 학교 특성별 차별화		
진학 희망 이유	광고 디자인에 관심이 많고 고등학생 때부터 전문적으로 교육을 받아 실무능력을 향상시키고 싶어서		