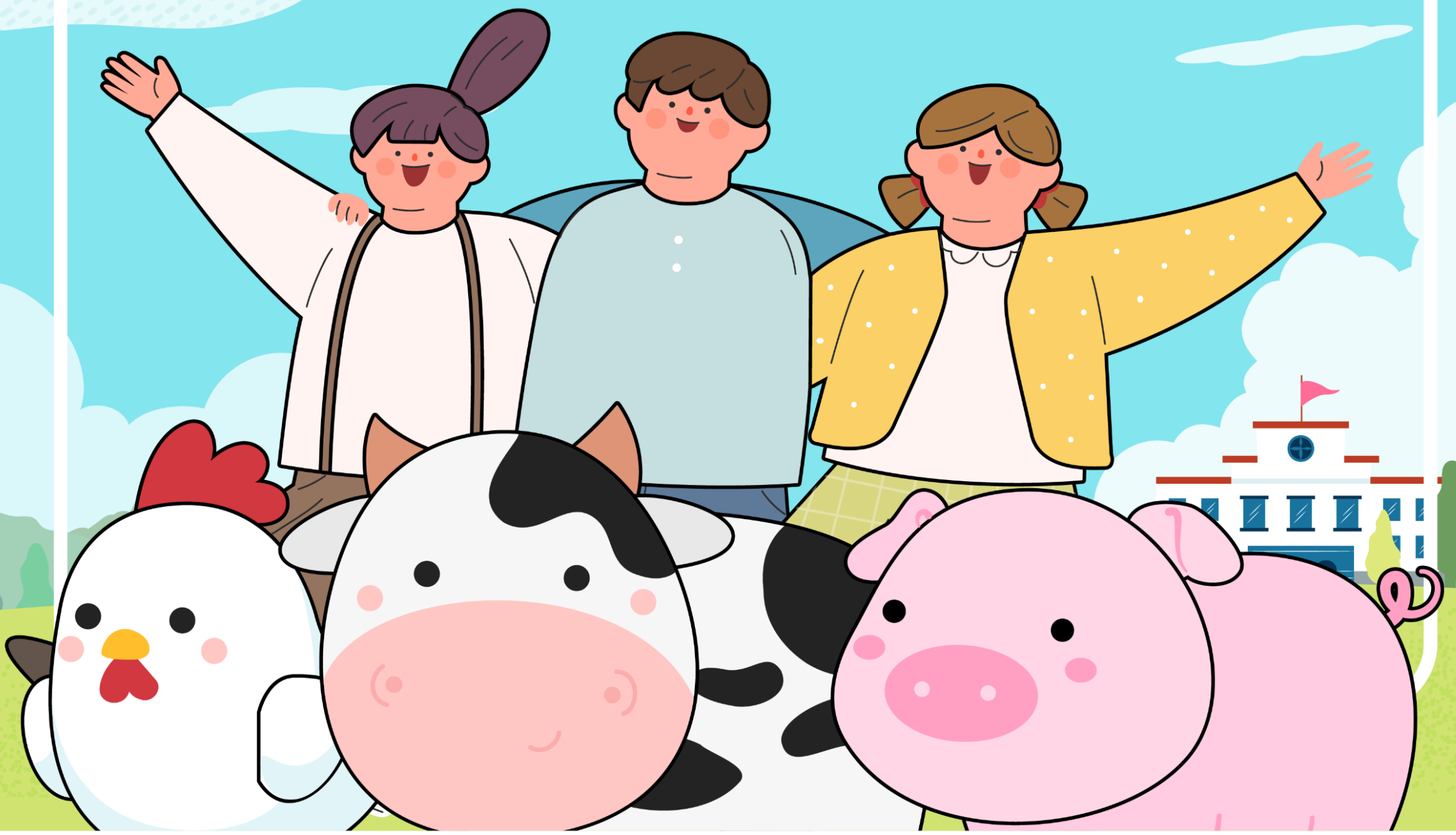




국민의 건강과 안전한 축산물 제공을 위해!

국내산 축산물이력제

학교·유치원 급식소 대상 안내문



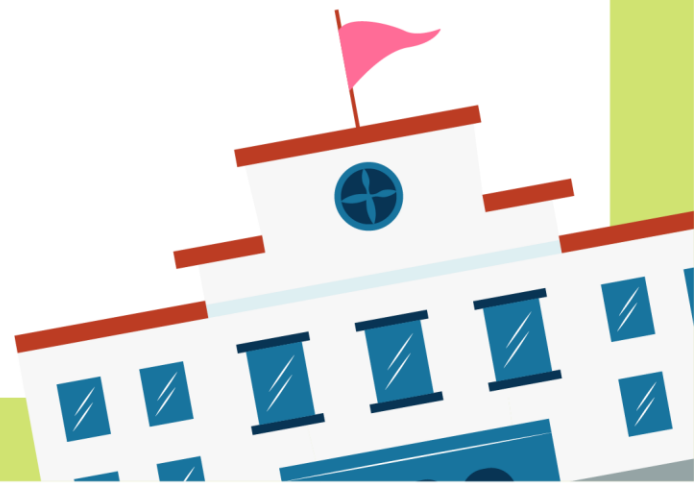
Q

대상자는 누구인가요?



「학교급식법」 제4조의
학교급식 대상에 해당하는
학교·유치원, 위탁급식영업자

* 제외대상 : 직접 음식을 조리하지 않고
학교 밖 제조 식품을 운반하여 급식을 제공하는 비조리교



Q

준수사항은 무엇인가요?



「가축 및 축산물 이력관리에 관한 법률」
제18조 4항에 따라 이력관리 대상 축산물*을 제공하는
경우에는 축산물의 **이력번호를 급식일 기준 7일 이내에**
급식장소 또는 홈페이지 등에 표시·게시하여야 합니다.

*이력관리 대상 축산물 : 소고기, 돼지고기, 닭고기, 오리고기, 계란(가정용)



Q

* [가축 및 축산물 이력관리에 관한 법률] 시행규칙 별표15 참고

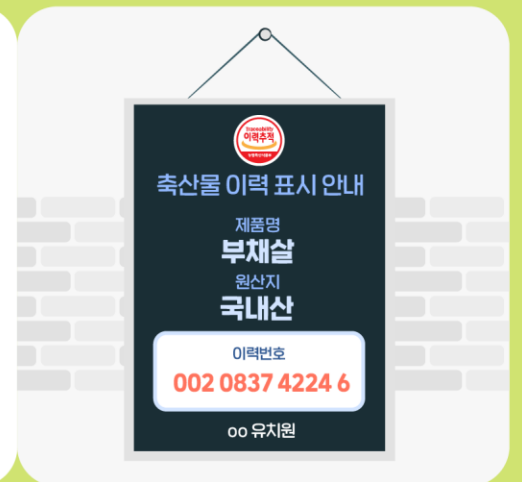
이력번호 표시게시는 어떻게 하나요?



방법 1

조리되는 축산물의 이력번호를 급식장소에 게시

- 급식실 장소나 입구 근처, 눈에 잘보이는곳에 게시



방법 2

방법 1 또는 2, 두가지 중 한가지만 적용하시면 됩니다.

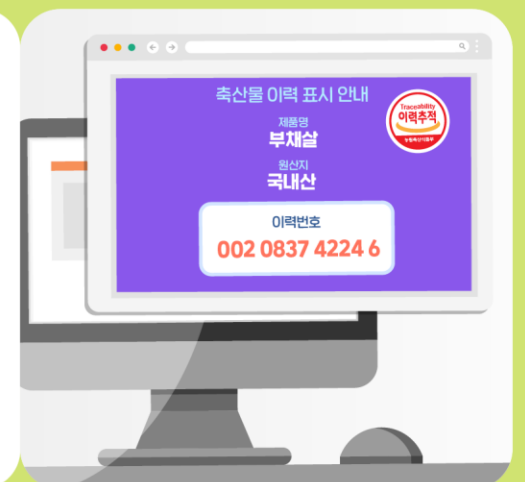
조리되는 축산물의 이력번호를 학교·유치원 홈페이지에 게시

- 선택1) 조리되는 축산물의 이력번호를 쉽게 확인할 수 있도록 학교·유치원 홈페이지에 관련 QR코드 또는 URL 게시

QR코드 또는
URL 다운 방법

1. 축산물원패스 홈페이지에 로그인 한다. 2. 오른쪽 상단의 우리학교 QR코드 및 URL을 다운받는다.
3. 학교·유치원 홈페이지에 QR코드 및 URL 게시

- 선택2) 학교·유치원 홈페이지에 축산물 조리시 마다 게시



학생, 학부모는 우리학교 축산물 이력번호를 이렇게 확인 할 수 있습니다!



01



학교 홈페이지
QR코드를 인식하고

02

축산물 납품 및 검수내역

쇠고기

돼지고기

닭고기

계란

오리고기

☐ 학교(판매장) ** 중학교

☐ 검수일자 2024-00-00

☐ TOTAL

확인서 번호	이력번호	소의 종류	육질등급	부위명
HACCP	영양성분 (100g 기준)			
	에너지(kcal)	단백질	포화지방	불포화지방
0320-05300015	002167392413	한우	1++B 등급	양지
	-	-	-	-
0320-05300031	002168851347	한우	1++A 등급	양지
	-	-	-	-
0320-05300022	002168659312	한우	1++B 등급	양지
	-	-	-	-

축산물 이력번호를
확인하세요!