

노로바이러스 감염예방 수칙

증상 및 잠복기

주요증상

메스꺼움, 구토, 설사,
복통, 오한, 발열, 근육통

잠복기

12~48시간

유행기간

연중 발생하며 주로
겨울철에 유행이 발생(11월~4월)



감염경로

- ◆ 환자의 분변 또는 구토물에 오염된 손이나 환경에 접촉한 경우
 - 환자가 손을 씻지 않고 만진 물건에 접촉한 경우
 - 구토 혹은 구토물 제거 중 발생한 비말을 흡입한 경우
- ◆ 노로바이러스에 오염된 음식 또는 물을 섭취한 경우

예방수칙



비누를 사용하여 30초 이상 손 씻기



음식 조리 전, 수유 전, 배변 후,
기저귀를 교체 후, 환자 접촉 후



유아의 경우 액체비누 사용하기

*유아의 경우 일반 비누를 잘 활용하기 어렵고
감염의 경로가 되는 경우 존재



공용 수건, 앞치마보다
개별 수건, 일회용 종이 타월 사용하기



안전하게 조리한 음식 섭취하기



조리시 조리수칙 준수하기



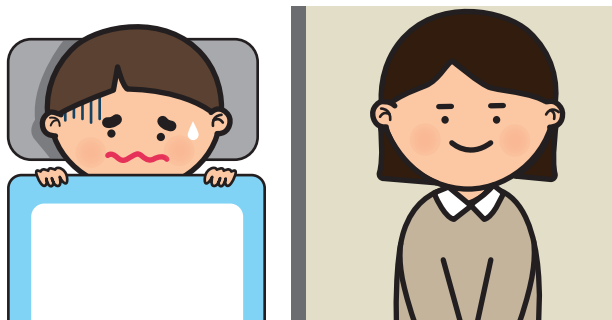
음식은 충분히 익혀먹기



증상(설사, 구토 등)이 있으면
조리 및 배식과정에 참여하지 않기

노로바이러스 감염예방 수칙

공간 구분하기



- ◆ 노로바이러스 증상이 있는 경우 등원하지 않기
(증상이 사라진 후 48시간까지)
- ◆ 환자와 같은 공간에 있었던 원아 및 선생님은
다른 공간에서 생활하기(잠복기 기간동안)

*노로바이러스는 쉽게 전파되기 때문에
환자 발생 시 공간 구분이 매우
중요합니다.

환경 소독하기 (마스크, 장갑 사용)



- ◆ 환자가 있었던 환경 및
접촉한 물건 소독하기
(락스 1:물 50)
- ◆ 보호장구(마스크, 장갑 등)를
착용 및 환기 후 소독하기
- ◆ 소독제를 분무하지 않고
적셔 닦아내기
- ◆ 세탁물은 60°C 이상에서
세척하기
- ◆ 소독 전,후 환기하기

* 분비물 제거시에는 락스 1:물 10으로 희석

환자 발생시 준수사항

개인위생 지키기



- ◆ 올바른 방법으로 손 자주 씻기
- ◆ 배변 후 뚜껑 닫고 물 내리기

보건소에 신고하기



- ◆ 집단발생이 의심되는 경우 관할 보건소에 신고하기