

석면농도측정 결과보고서

석면해체·제거작업 신고번호		전 주-20180297	
신고현장	현장명 (공사명·작업명)	전주금암초 석면해체제거공사	전화번호 063-261-6633
	소재지	전북 전주시 덕진구 권삼득로 210 전주금암초등학교	
신고인	석면해체·제거업자명(상호) (주)진풍건설	고용노동부 5038	등록번호

「산업안전보건법 시행규칙」 제80조의13에 따라 석면농도측정 결과를 붙임과 같이 보고합니다.

2018 년 월 일

신고인(석면해체·제거업자)

(주)진풍건설 채 향 숙

(서명 또는 인)

광주지방고용노동청 전주지청장 귀하

첨부서류	별지 제17호의10서식의 석면농도측정 결과표
------	--------------------------

석면농도측정 결과표

1. 작업장 개요

측정의뢰자 (석면해체·제거업자)	현장명(공사명·작업명) 전주금암초 석면해체제거공사		
	현장 소재지 전북 전주시 덕진구 권삼득로 210 전주금암초등학교		
	석면해체·제거작업 신고번호	전주-20180297	업자명(상호) (주)진풍건설
	전화번호	063-261-6633	대표자 채 향 숙

2. 측정기간 2018 년 07 월 31 일

3. 측정자 (분석자 포함)

성명	자격종목 및 등급	자격등록번호	비고
김 형 진	대기환경기사	79308103005Y	
한 주 희	관련학과		

4. 측정결과

측정위치	측정시간(분)	유량(ℓ/min)	측정농도($\text{개}/\text{cm}^3$)	초과여부
------	---------	-------------------------	--------------------------------	------

“ 후 면 참 조 ”

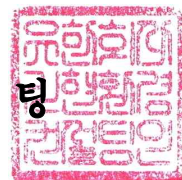
5. 측정 위치도 (측정 장소)

“ 후 면 참 조 ”

「산업안전보건법 시행규칙」 제80조의13에 따라 석면농도를 측정하고 그 결과를 위와 같이 제출합니다.

2018 년 08 월 01 일

(유) 기 현 환 경 컨 설



석면해체·제거업자 (주)진풍건설 귀하

4-1. 측정결과

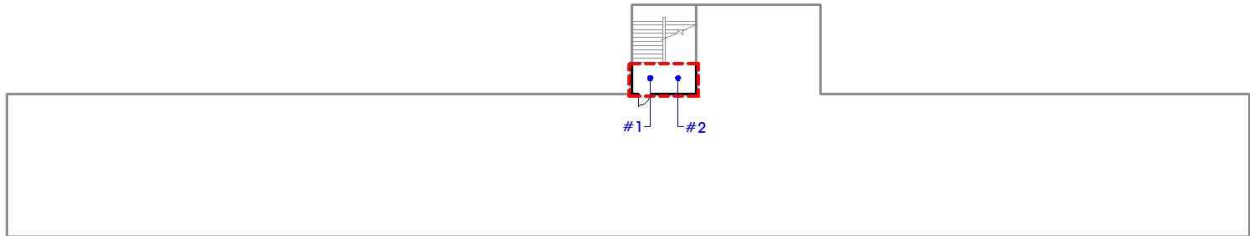
07월 31일 측정

측정위치	측정시간(분)	유량(ℓ/min)	측정농도(개/㎤)	초과여부
#1 (본관 옥탑층 창고)	90	12.4	0.003	기준치미만
#2 (본관 옥탑층 창고)	90	12.3	0.002	기준치미만
#3 (후관 1층 휴게실)	90	12.35	0.004	기준치미만
#4 (후관 1층 휴게실)	90	12.4	0.003	기준치미만
#5 (외부화장실 남화장실)	90	12.2	0.004	기준치미만
#6 (외부화장실 남화장실)	90	12.1	0.004	기준치미만
#7 (외부화장실 남화장실)	90	12.3	0.005	기준치미만
#8 (외부화장실 남화장실)	90	12.2	0.004	기준치미만
#9 (외부화장실 여화장실)	90	12.4	0.005	기준치미만
#10 (외부화장실 여화장실)	90	12.4	0.004	기준치미만
#11 (외부화장실 여화장실)	90	12.35	0.004	기준치미만
#12 (외부화장실 여화장실)	90	12.3	0.004	기준치미만
#13 (외부화장실 여화장실)	90	12.4	0.004	기준치미만

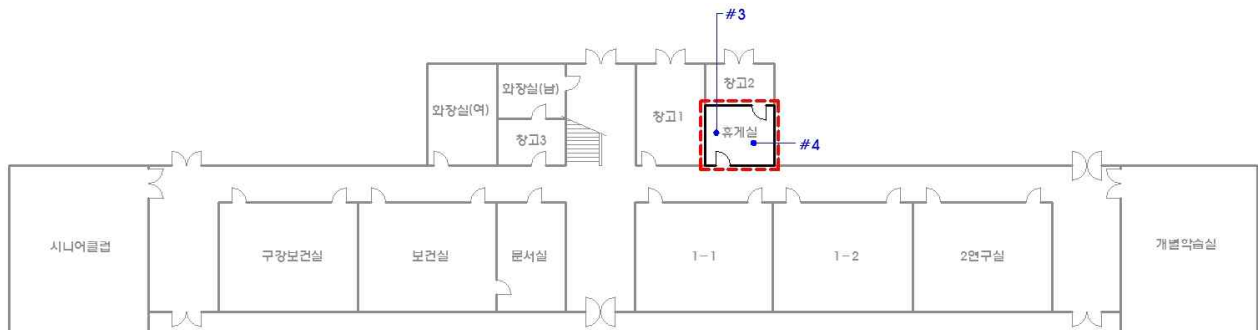
5-1. 측정 위치도 (측정 장소)

07월 31일 측정

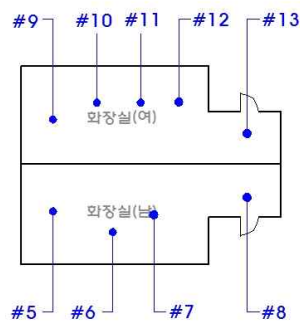
측정위치	전주금암초등학교 본관 옥탑층	석면해체면적	19.62 m ²
------	-----------------	--------	----------------------

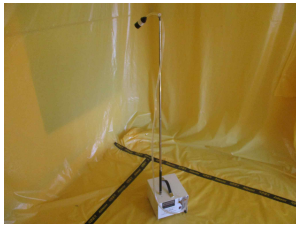


측정위치	전주금암초등학교 후관 1층	석면해체면적	18.93 m ²
------	----------------	--------	----------------------



측정위치	전주금암초등학교 외부화장실	석면해체면적	172.46 m ²
------	----------------	--------	-----------------------





#1



#2



#3



#4



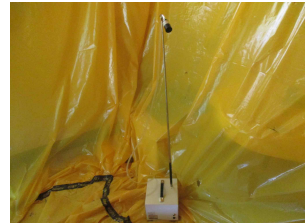
#5



#6



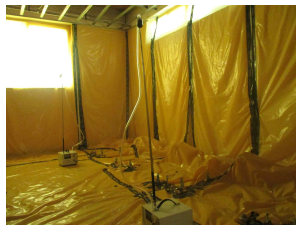
#7



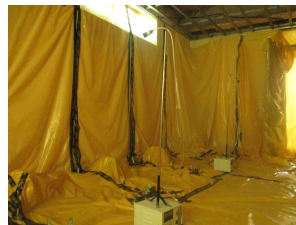
#8



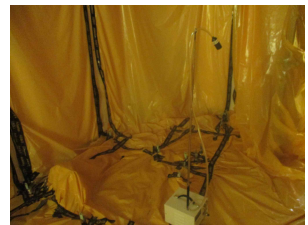
#9



#10



#11



#12



#13