

www.gwp.or.kr



2024년도 단체보험 개인별 선택 사용자 매뉴얼



공무원 맞춤형복지포털



목 차

1. 단체보험 개인별 선택 FAQ
2. 맞춤형복지포털 접속
3. 보험 선택 방법
4. 보험 선택 결과 확인 및 변경

☎ 공무원연금공단 고객센터 1588-4321

1. 단체보험 개인별 선택 FAQ

Q1 보험 선택 기간 이후에 보험 변경이 가능한가요?

A1 모든 보험 선택내역은 계약 체결 및 보험료 산정의 기초사항이 되므로 변경이 불가합니다.
다만, 의료비 보장보험(실손)에 한하여 11~12월 중 가입여부를 조정하실 수 있습니다.(추후 안내)

Q2 개인실손 의료비 보험이 있는데, 단체실손 의료비 보험에 가입해야 하나요?

A2 **개인실손 의료비 보험 가입자, 국가유공자**에 한하여 단체실손 의료비 보험 가입 면제가 가능합니다.

Q3 보험 선택 시에 보이는 보험료는 확정 보험료인가요?

A3 예상 보험료(23년 보험료*1.1)이며, 확정 보험료는 '24년도 단체보험 계약 체결 후에 확인 할 수 있습니다.
최종 보험료가 개인별 배정 복지점수를 초과할 경우, 복지점수 환수가 발생할 수 있습니다.

Q4 개인실손 의료비 보험에 중복으로 가입하면, 중복보상 받을 수 있나요?

A4 중복보상은 안되며, **비례보상**을 받게 됩니다.
참고로, 실손 의료비 보험을 제외한 보험상품은 중복보상이 가능합니다.

Q5 보험 선택 기간(9.18.~10.10.) 내에 보험상품을 선택하지 않는다면 어떻게 되나요? ★★★

A5 선택 기간 내에 보장상품을 선택하지 않을 시에는 **기관최저보장보험**이 일괄 적용됩니다.
(공무원 후생복지에 관한 규정 제7조5항에 의거)

2. 맞춤형복지포털 접속



			로그아웃	개인정보
제도안내	복지점수 배정	복지점수 청구	재직자 단체보험	제휴복지
복지항목 구성 복지점수 배정 복지점수 청구	복지점수 배정현황 복지점수 사용내역	사용카드 등록/변경 직접결제카드 청구 계좌 및 청구방식 변경 카드 청구 영수증 청구 공적 항공 마일리지	<div>보험선택</div> 보험 조회(청구)	숙박 여행 문화생활 건강관리 쇼핑몰 상조/장례 제휴카드 농수산물직거래장터

1 '공무원 맞춤형복지포털'(www.gwp.or.kr) 접속 후 화면 우측 상단의 '통합 로그인'

2 '재직자 단체보험' > '보험선택' 클릭

3. 보험 선택 방법

1



www.gwp.or.kr

【2024년도 보험선택 실시 안내】 보험선택기간 : 2023. 9.18.(월) ~ 2023.10.10.(화)

◇ 2024년도 단체보험 선택기간은 2023. 9.18.(월) ~ 2023.10.10.(화) 입니다.

- 기간 내에 보험을 선택하지 않은 경우에는 기본보험(기관최저보장보험)으로 가입됩니다.
- 선택하신 보험은 2024.01.01일부터 ~ 2024.12.31일까지 적용될 예정입니다.
- 2023년 퇴직예정자는 2024년도 단체보험 적용을 받지 않으므로 보험선택 대상자가 아닙니다.

보험선택 후 변경 불가 안내 ☒

개인실손 연계제도(금융위원회 2018.12.) 안내 ☒

단체실손 중지(해지) 안내 (2024년 시행) ☒

개인정보의 수집 · 이용 및 제3자 제공에 대한 동의 ☒

위 사항을 모두 숙지하였습니다.

보험선택 바로가기

닫기

1 보험 선택 전 안내사항 확인(네 가지 모두 확인 후 다음단계 진행 가능)

- ① 보험 선택 후 변경 불가 안내
- ② 개인실손 연계제도(금융위원회 2018.12.) 안내
- ③ 단체실손 중지(해지) 안내
- ④ 개인정보의 수집 이용 및 제3자 제공에 대한 동의

3. 보험 선택 방법

2

www.gwp.or.kr

생명/상해

보험 가입 기간 : 2024.01.01 ~ 2024.12.31

보험상품	보장범위	가입유형	대상	예상 보험료	가입자		
					이름	주민등록번호	장애 여부

생명/상해 ⓘ

1억원

필수

본인

【보험상품 선택시 유의사항】 희망 보장범위 확인 필수

○ 생명/상해보험 : 필수가입 [보장내용 파일보기](#)

- 단체보험 생명/상해 상품은 개인보험 생명/상해에 가입되어 있어도 중복보상 가능
- 부부공무원의 경우, 본인의 생명/상해 보험에 가입하는 것을 원칙으로 함

이전

다음

2 본인 생명/상해 보험 선택

- 상품별 보장내용은 ⓘ 아이콘 또는 하단 '보장내용 파일보기'를 통해 확인 가능
- 단체보험 생명/상해 상품은 개인 생명/상해 보험에 가입되어 있어도 중복보상 받을 수 있음

3. 보험 선택 방법

3

www.gwp.or.kr

의료비 보장

보험 가입 기간 : 2024.01.01 ~ 2024.12.31

보험상품	보장범위	가입유형	대상	예상 보험료	가입자		
					이름	주민등록번호	장애 여부

의료비 보장 ⓘ

미가입

선택

본인

【보험상품 선택시 유의사항】 희망 보장범위 확인 필수

○ 의료비 보장 보험 : 개인 실손보험 미가입시 필수가입 [보장내용 파일보기](#)

- 단체보험 의료비 보장 상품은 개인 실손의료비보험에 가입되어 있을 경우 중복보상 불가
- 개인 실손의료비보험이 있거나, 국가 유공자 등 국가의료보호 대상자인 경우에는 미가입 가능
- 부부공무원의 경우, 의료비 보장보험은 본인이 선택하는 것을 원칙으로 함
- 개인 실손의료비보험 가입여부 조회방법 : 본인신용정보 열람서비스(www.credit4u.or.kr) → 보험신용정보 → 실손형 보장 → 로그인 후 조회

이전

다음

3 본인 의료비 보장 보험 선택

- 단체보험 의료비 보장 상품은 개인 의료비 보장 보험에 가입되어 있을 경우 중복보상 불가
- 개인 실손 의료비 보험이 있거나, 국가 유공자 등 국가의료보호 대상자인 경우에는 미가입 가능
- 부부 공무원의 경우, 의료비 보장보험은 본인이 선택하는 것을 원칙으로 함
- 본인신용정보 열람서비스(www.credit4u.or.kr)에서 **개인 실손의료비보험 가입여부** 조회 가능

3. 보험 선택 방법

4



www.gwp.or.kr

기타

보험 가입 기간 : 2024.01.01 ~ 2024.12.31

보험상품	보장범위	가입유형	대상	예상 보험료	가입자		
					이름	주민등록번호	장애 여부

입원 일당 의료비 ⓘ

일 2만원

선택

본인

암 진단비 ⓘ

1천만원

필수

본인

가족보험, 배우자, 자녀

보험 가입 기간 : 2024.01.01 ~ 2024.12.31

보험상품	보장범위	가입유형	대상	예상 보험료	가입자		
					이름	주민등록번호	장애 여부

배우자 생명/상해 ⓘ

- 가족보험 가입대상: 2024. 1. 1.기준으로 '공무원 수당 등에 관한 규정' 제10조(가족수당)에 의해 지급되는 대상자

① 배우자: 2024. 1. 1.기준으로 법적혼인관계에 있는 대상자

배우자 의료비 보장 ⓘ

② 자녀: 2024. 1. 1.기준으로 만 19세 미만인 자, 만 19세 이상 장애가 있는 자

4 본인 기타보험 및 가족보험 선택

- 소속기관에 따라 가입할 수 있는 보험상품 및 보장범위가 상이할 수 있음
- 전체 보장상품의 보장내용은 커뮤니티>공지사항(재직자)에서 확인할 수 있음

4. 보험 선택 결과 확인 및 변경

1

www.gwp.or.kr

맞춤형 복지

Government Well-being Plaza

로그아웃

개인정보

제도안내

복지점수 배정

복지점수 청구

재직자 단체보험

보험선택

보험 조회(청구)

제휴복지

복지항목 구성

복지점수 배정

복지점수 청구

복지점수 배정현황

복지점수 사용내역

사용카드 등록/변경

직접결제카드 청구

계좌 및 청구방식 변경

숙박

여행

문화생활

조회연도

2024년

조회

2024년도 보험선택기간 :
[보험선택 완료] 된 상태입니다.

보험 선택 결과

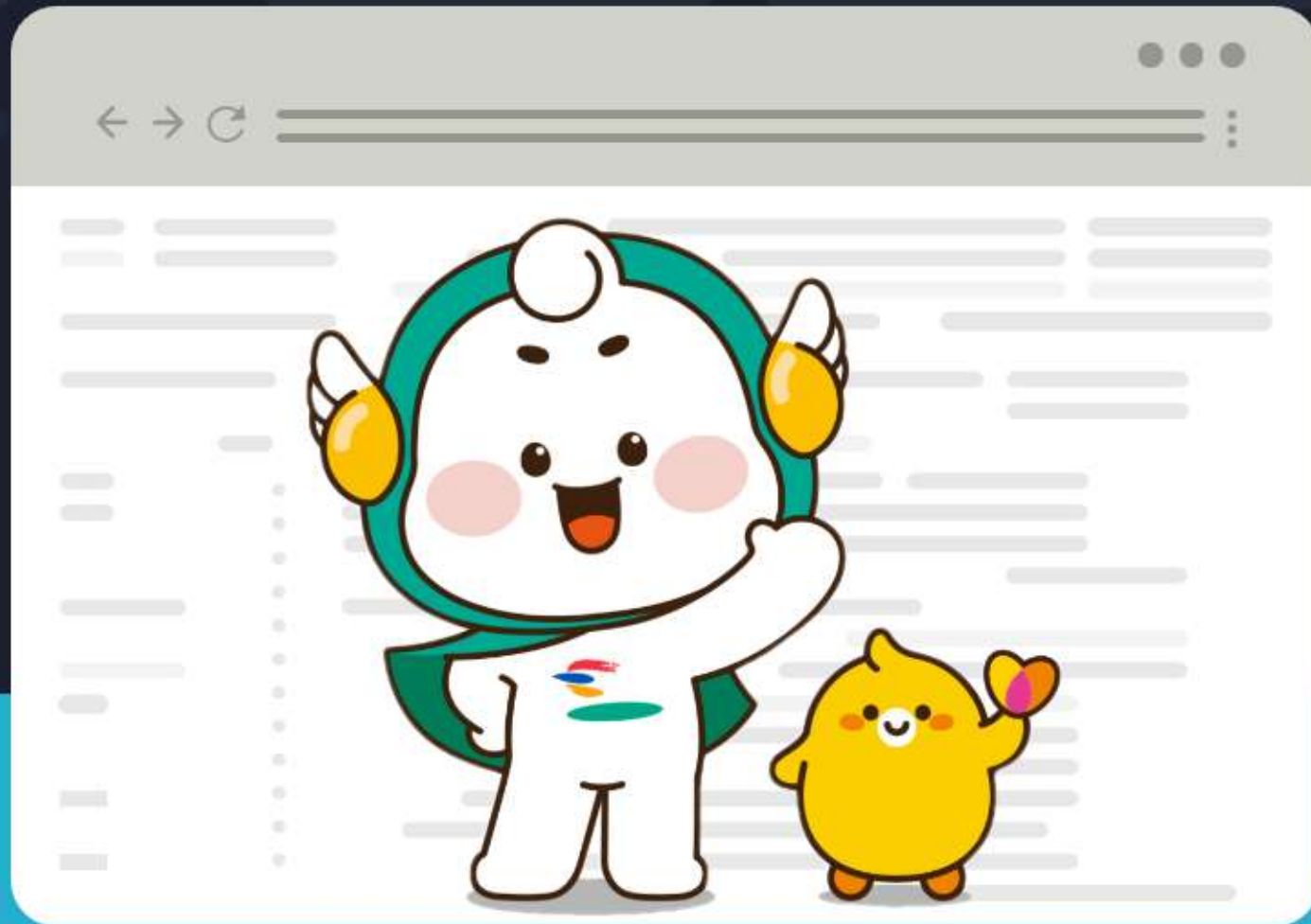
소속기관	보험상품	보장범위	필수	가입자 관계	가입자 성명	가입자 생년월일	가입기간	장애 여부
	생명/상해	1억원	필수				2024.01.01 ~ 2024.12.31	
	의료비 보장	미가입	선택				2024.01.01 ~ 2024.12.31	
	암 진단비	1천만원	필수				2024.01.01 ~ 2024.12.31	
	2대질병(급성심근경색, 뇌졸중)	각1천만원	필수				2024.01.01 ~ 2024.12.31	
	순직사망	5천만원	필수				2024.01.01 ~ 2024.12.31	

변경 이력 확인

보험선택 변경

1 '재직자 단체보험' > '보험선택' 화면에서 '보험선택 변경' 클릭

2 보험선택 기간('23.9.18.(월)~10.10.(화)) 내에 선택결과 수정 가능



감사합니다

☎ 공무원연금공단 고객센터 1588-4321