

www.gwp.or.kr



2025년도 단체보험 개인별 선택 사용자 매뉴얼



공무원 맞춤형복지포털



목 차

1. 단체보험 개인별 선택 FAQ
2. 맞춤형복지포털 접속
3. 보험선택 방법
4. 보험선택 결과 확인 및 변경
5. 모바일 보험선택 방법

☎ 공무원연금공단 고객센터 1588-4321



1. 단체보험 개인별 선택 FAQ

Q1 보험 선택 기간(9.23.~10.14.) 내에 보험상품을 선택하지 않는다면 어떻게 되나요? ★★★

A1 선택 기간 내에 보장상품을 선택하지 않을 시에는 **기관최저보장보험**이 일괄 적용됩니다.
(공무원 후생복지에 관한 규정 제7조5항에 의거)

Q2 보험선택 기간 이후에 보험 변경이 가능한가요?

A2 모든 보험 선택내역은 계약 체결 및 보험료 산정의 기초사항이 되므로 변경이 불가합니다.
다만, 의료비 보장 보험에 한하여 11~12월 중 가입여부를 조정하실 수 있습니다.(추후 안내)

Q3 개인 의료비 보장 보험이 있는데, 단체 의료비 보장 보험에 가입해야 하나요?

A3 **개인 의료비 보장 보험 가입자, 국가유공자**에 한하여 단체 의료비 보장 보험 가입 면제가 가능합니다.

Q4 보험선택 시에 보이는 보험료는 확정 보험료인가요?

A4 예상 보험료(최근 2개년 인상을 반영)이며, 확정 보험료는 '25년도 계약 체결 후에 확인할 수 있습니다.
최종 보험료가 개인별 배정 복지점수를 초과할 경우, 개인의 별도 부담이 발생할 수 있습니다.

Q5 개인 의료비 보장 보험에 중복으로 가입하면, 중복보상 받을 수 있나요?

A5 중복보상은 불가능하며, **비례보상**을 받게 됩니다.
참고로, 개인 의료비 보장 보험을 제외한 보험상품은 중복보상이 가능합니다.



2. 맞춤형복지포털 접속


<div> ← → ↺ <input type="text" value="www.gwp.or.kr"/> 로그인 </div>				
<div> </div>				
제도안내	복지점수 배정	복지점수 청구	재직자 단체보험	제휴복지
<div> <div>복지항목 구성</div> <div>복지점수 배정</div> <div>복지점수 청구</div> </div>	<div> <div>복지점수 배정현황</div> <div>복지점수 사용내역</div> </div>	<div> <div>사용카드 등록/변경</div> <div>직접결제카드 청구</div> <div>계좌 및 청구방식 변경</div> <div>카드 청구</div> <div>영수증 청구</div> <div>공적 항공 마일리지</div> </div>	<div> <div>보험 조회(청구)</div> <div>보험선택</div> </div>	<div> <div>숙박</div> <div>여행</div> <div>문화생활</div> <div>건강관리</div> <div>쇼핑몰</div> <div>상조/장례</div> <div>제휴카드</div> <div>농수산물직거래장터</div> </div>


1 '공무원 맞춤형복지포털'(www.gwp.or.kr) 접속 후 화면 우측 상단의 '통합 로그인'

2 '재직자 단체보험' > '보험선택' 클릭


3. 보험선택 방법


1 →   www.gwp.or.kr

 맞춤형복지 보험선택

 챗봇 형식으로 전환

 본인확인  유의사항 확인  보험선택  선택결과  보험확정

 보험선택에 앞서 본인확인을 시작합니다.

본인 확인을 위해서 성명과 주민번호를 입력해주세요
본인의 정보와 다른 경우 공단( 1588-4321)로 연락바랍니다.

근무처:

성명

주민번호

성명을 입력하세요

1 성명, 주민번호 입력하여 본인확인 절차 진행

3. 보험선택 방법

2 →

본인확인 유의사항 확인 보험선택 선택결과 보험확정

다음 안내 사항을 숙지해 주세요

- 【보험선택 후 변경 불가 안내】
- 【개인정보의 수집·이용 및 제3자 제공에 대한 동의서】
- 【개인 의료비 보장(실손)과 단체 의료비 보장(실손) 중복가입 해소 방안 안내】

보험선택 단계로 이동합니다.
보험 선택 시 보장내용 및 유
의사항을 꼭 확인해 주세요

다음

2 보험선택 전 유의사항 확인(세 가지 모두 확인 후 다음단계 진행 가능)

- ① 보험선택 후 변경 불가 안내
- ② 개인정보의 수집·이용 및 제3자 제공에 대한 동의
- ③ 개인 의료비 보장과 단체 의료비 보장 중복가입 해소 방안 안내

3. 보험선택 방법

3

→

↺

www.gwp.or.kr

⋮

👤 본인확인

☰ 유의사항 확인

📄 보험선택

📄 선택결과

📄 보험확정

1 생명/상해

2 의료비 보장

3 대상포진 진단비

4 수술비 및 입원비

생명/상해 보험을 선택해 주세요

1. 3천만원

2. 1억원

3. 2억원

📄 보장내용 및 유의사항

생명/상해보험: 필수가입

- 단체보험 생명/상해 상품은 개인보험 생명/상해에 가입되어 있어도 중복보상 가능
- 부부공무원의 경우, 본인의 생명/상해 보험에 가입하는 것을 원칙으로 함

3 본인 가입희망 보험 선택

- 보장내용 및 유의사항 확인 후 선택
- 소속기관에 따라 가입 가능한 상품이 상이할 수 있음
- 전체 보험상품의 보장내용은 커뮤니티 > 공지사항(재직자)에서 확인 가능

5

3. 보험선택 방법

4 → ↺ 🔍 www.gwp.or.kr

본인확인

유의사항 확인

보험선택

선택결과

보험확정

배우자 정보

#	성명	주민번호	휴대폰 번호

배우자 생명/상해 보험을 선택해 주세요

1. 1억원

▶ 보장내용 및 유의사항

배우자 생명/상해: 기관 선택 시 소속기관 직원 필수가입

가입금액

- 1억원

4 가족(배우자, 자녀)보험 선택

- 보장내용 및 유의사항 확인 후 선택
- 소속기관에 따라 가족(배우자, 자녀)보험 가입이 불가능할 수 있음
- 전체 보험상품의 보장내용은 커뮤니티 > 공지사항(재직자)에서 확인 가능

3. 보험선택 방법



→ ↻ 🔍 www.gwp.or.kr



가족(배우자, 자녀)보험 선택 시 유의사항

① 배우자 및 15세 이상 자녀 보험 가입 시 개인정보 관련 동의 절차 진행

- 가족보험 선택 전 인적사항(성명, 주민번호, 전화번호)을 입력해야 하며,
보험상품 확정 시 배우자 및 15세 이상 자녀에게 동의 안내 문자 발송*

*미동의 시 가입 불가능하며, 15세 미만 자녀는 별도 동의절차 없음

② 가족보험 가입대상 : 2025. 1. 1. 기준 '공무원 수당 등에 관한 규정'

제10조(가족수당)에 의해 지급되는 대상자

- 배우자 : 2025. 1. 1. 기준으로 법적혼인관계에 있는 대상자(사실혼 제외)
- 자녀 : 2025. 1. 1. 기준으로 만 19세 미만인 자, 만 19세 이상 장애가 있는 자*

*보험 가입 시 증빙서류 첨부 필요

3. 보험선택 방법

5
→
↺
www.gwp.or.kr

본인확인
유의사항 확인
보험선택
선택결과
보험확정

🎁 보험선택을 완료 하시겠습니까?

	필수여부	보험상품	보장내용	대상	대상자 성명	대상자 주민번호	성별	예상보험료
1	필수	생명/상해		본인				
2	필수	의료비 보장		본인				
3	선택	대상포진 진단비		본인				
4	선택	수술비 및 입원비		본인				
5	필수	배우자 생명/상해		배우자				
6	선택	배우자 의료비 보장		배우자				

✓ 확정

5 보험선택 확정

- 선택내역 확인 후 확정 버튼 클릭
- 가족보험 가입했을 경우 **확정 버튼 클릭 후 개인정보 수집·이용 및 제3자(보험사) 제공 동의 문자 발송**

* 최종보험료는 보험 계약 체결 후 확정되며, 예상보험료와 다를 수 있음

4. 보험선택 결과 확인 및 변경

1

www.gwp.or.kr

맞춤형 복지

Government Well-being Plaza

로그아웃

개인정보관리

회원탈퇴

공인인증센터

제도안내

복지점수 배정

복지점수 청구

재직자 단체보험

제휴복지

퇴직자단체보험

커뮤니티

복지항목 구성

복지점수 배정

복지점수 청구

복지점수 배정현황

복지점수 사용내역

사용카드 등록/변경

직접결제카드 청구

계좌 및 청구방식 변경

보험 조회(청구)

보험선택

숙박

여행

문화생활

보험신청

보험조회(중지신청)

재가입신청

공지사항(재직자)

공지사항(퇴직자)

FAQ

조회연도

2025년

조회

2025년도 보험선택기간 :
[보험선택 완료] 된 상태입니다.

보험선택 결과

소속기관	보험상품	보장범위	필수	가입자 관계	가입자 성명	가입자 생년월일	가입기간	장애 여부
	생명/상해	1억원	필수	본인			2025.01.01 ~ 2025.12.31	
	의료비 보장	급여 · 비급여 각3천만원 · 통원 각15만원+특약	필수	본인			2025.01.01 ~ 2025.12.31	
	배우자 생명/상해	1억원	필수	배우자			2025.01.01 ~ 2025.12.31	
	배우자 의료비 보장	급여 · 비급여 각3천만원 · 통원 각15만원+특약	선택	배우자			2025.01.01 ~ 2025.12.31	

변경 이력 확인

보험선택 변경

1 보험선택 결과 확인

- 보험 확정 후 '재직자 단체보험' > '보험선택' 화면에서 확인 가능

4. 보험선택 결과 확인 및 변경

2

www.gwp.or.kr

맞춤형 복지

Government Well-being Plaza

로그아웃

개인정보관리

회원탈퇴

공인인증센터

제도안내

복지점수 배정

복지점수 청구

재직자 단체보험

제휴복지

퇴직자단체보험

커뮤니티

복지항목 구성

복지점수 배정

복지점수 청구

복지점수 배정현황

복지점수 사용내역

사용카드 등록/변경

직접결제카드 청구

계좌 및 청구방식 변경

보험조회(청구)

보험선택

숙박

여행

문화생활

보험신청

보험조회(중지신청)

재가입신청

공지사항(재직자)

공지사항(퇴직자)

FAQ

2025년도 보험선택기간 :
[보험선택 완료] 된 상태입니다.

소속기관	보험상품	보장범위	필수	가입자 관계	가입자 성명	가입자 생년월일	가입기간	장애 여부
	생명/상해	1억원	필수	본인			2025.01.01 ~ 2025.12.31	
	의료비 보장	급여 · 비급여 각3천만원 · 통원 각15만원+특약	필수	본인			2025.01.01 ~ 2025.12.31	
	배우자 생명/상해	1억원	필수	배우자			2025.01.01 ~ 2025.12.31	
	배우자 의료비 보장	급여 · 비급여 각3천만원 · 통원 각15만원+특약	선택	배우자			2025.01.01 ~ 2025.12.31	

변경 이력 확인

보험선택 변경

2 보험선택 결과 변경

- '재직자 단체보험' > '보험선택' > 하단 '보험선택 변경' 클릭
- 보험선택 기간('24. 9.23.(월)~10.14.(월)) 내 선택내역 변경 가능(이후 불가능)

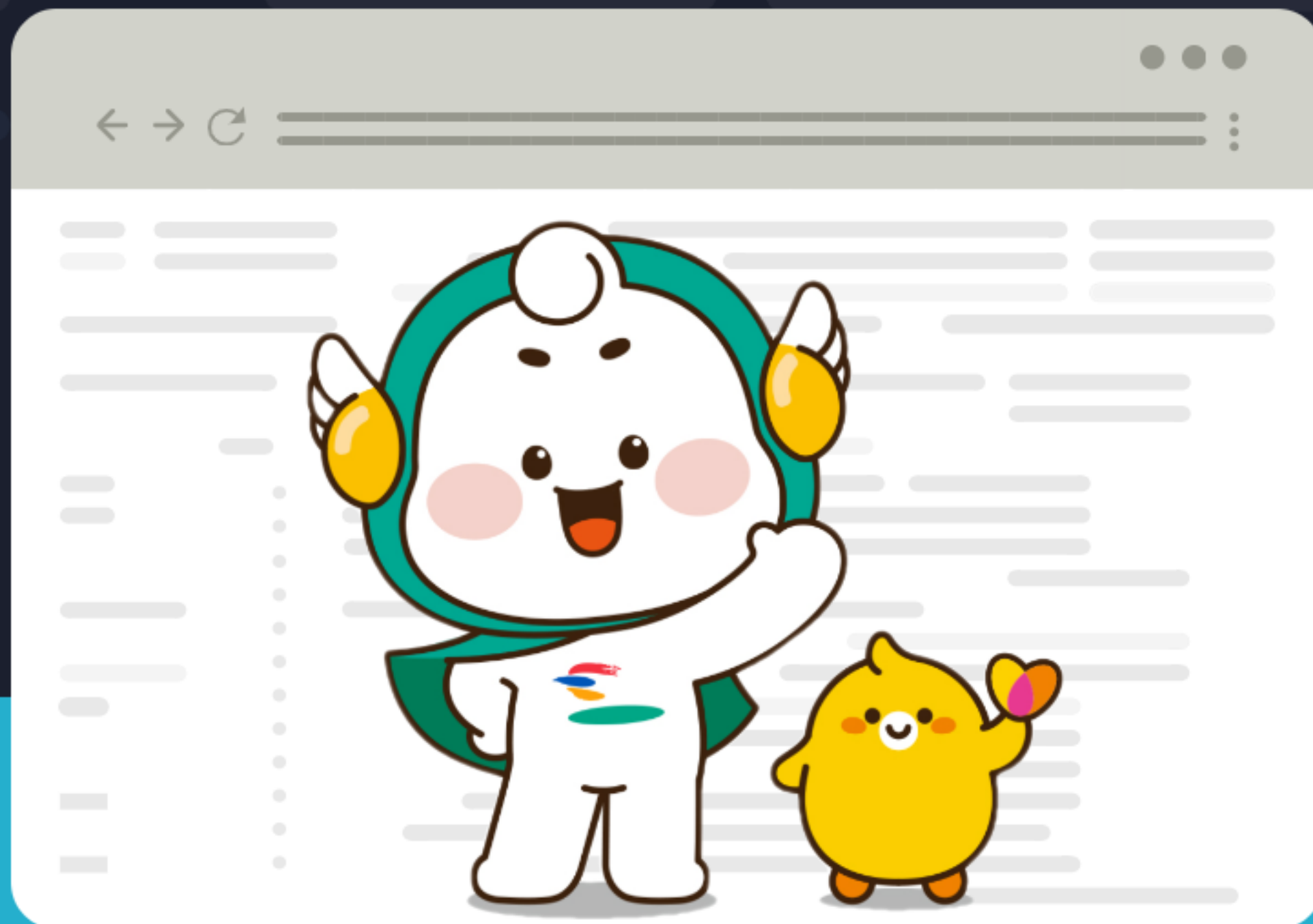
5. 모바일 보험선택 방법



1 모바일로 '공무원 맞춤형복지포털'(www.gwp.or.kr) 접속 후 '통합로그인'

2 왼쪽 상단 '메뉴' > 재직자 단체보험 > 보험선택

3 보험선택 화면 순서에 따라 진행



감사합니다

☎ 공무원연금공단 고객센터 1588-4321