

# 건축물 석면 지도

[ 장수계북초등학교 ]  
전북 장수군 계북면 문성길 7






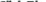


푸른 환경 연구 소 (주)

Pulun an institute

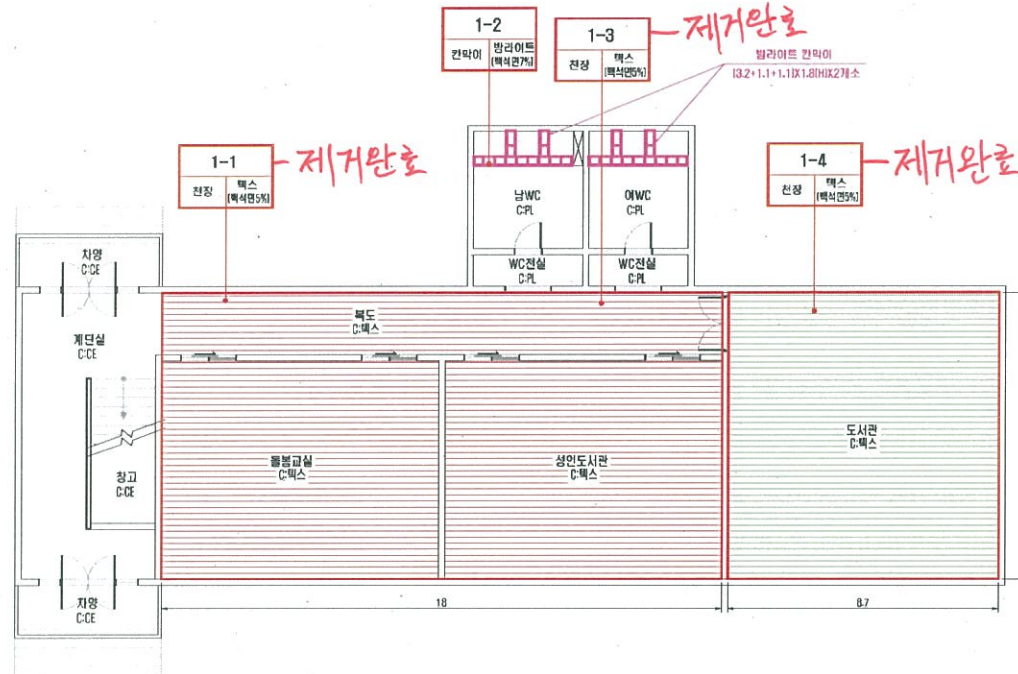
전북 전주시 덕진구 팔달로 304-34(진북동)

TEL: (063) 254-4009

FAX: (063) 277-4009

명칭	개스킷	면적	명칭	개스킷	면적	명칭	개스킷	면적	명칭	개스킷	면적	명칭	개스킷	면적	위	지붕	천장	벽	지	De	시멘트	P	중여백지	V	바닥장판	GS	석고보드	PA	페인트	SL	유리마루		
D40		0.055[m <sup>2</sup> ]	D30		0.039[m <sup>2</sup> ]	D25		0.031[m <sup>2</sup> ]	D20		0.024[m <sup>2</sup> ]	D15		0.014[m <sup>2</sup> ]	D10		0.006[m <sup>2</sup> ]	치	비단	외벽	배관	T	지가결단일	D	대코티일	PL	플라스틱	KS	페인트	Wo	목재	ST	석재

## 1층 평면도



## ·건축자재별 그림 범례



## ·건축자재 인식표



·건 물 명 :  
장수계북초등학교 동관

·건축물 소재지 :  
장수군 계북면 문성길 7

·도 면 번 호 : 1

·석면 조사 기관 :  
푸른환경 연구소(주)

·석면 분석 기관 :  
푸른환경 연구소(주)

·착 수 일 : 2014.07.22

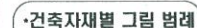
·조 사 일 : 2014.07.22

·층 구 분 : 1층

시료 번호	시료 채취 위치	건축 자재	동일 물질 구역	구분	면적(m <sup>2</sup> ), 부피(m <sup>3</sup> ), 길이(m)	석면 종류	석면 함유량(%)	위해성 평가 점수	위해성 등급	관리 방안
1-1, 3	1층 복도 천장	텍스	1층 등물교실 성인도서관 천장	1	10-9.2=165.60	백석면	5	9	낮음	·비산성과 손상이 동시에 있는 경우 손상에 대한 보수
1-4	1층 도서관 천장	텍스		2	8-7-0.2=80.04	백석면	5	9	낮음	·석면함유 건축자재 또는 설비에 대한 지속적인 유지관리
1-2	1층 남WC 칸막이	발라이트	1층 여WC 칸막이	3	(3.2+1.1+1.1)X1.8(HX2개소)=19.44	백석면	7	6	낮음	·석면함유 건축자재 또는 설비가 손상되었을 경우 즉시 보수
										·석면함유 건축자재를 인위적으로 손상시키지 않도록 함
										·건축물 유지보수 공사 시 석면함유 설비 또는 자재가 훼손되어 석면이 비산되지 않도록 작업수행

·note- 1. 본 도면은 실측 및 설계도면을 토대로 작성하였으며 실제 물량과 다소 차이가 있을 수 있습니다. 2. 물량산출의 기준은 중심선을 기준으로 하였으며 내역산출시 참고 하시기 바랍니다. 3. 슬레이트의 경우 경사를 적용한 실측물량이며 견 이음 합중률을 적용한 면적입니다. 4. 개스킷 면적은 정해진 규격이 없어 저의 연구소에서 일의의 표준을 정하여 산정한 면적이며 실제 물량과 다소 차이가 있을 수 있습니다. 5. 배관 자재의 경우 사용 중이거나 육안확인이 불가능한 배관은 조사에서 제외되었으며, 따라서 실 물량과 다소 차이가 있을 수 있습니다.

2층 평면도



·건 물 명 : 장수계북초등학교 동관

·건축물 소재지 :  
장수군 계북면 문성길  
7

·도 면 번 호: 2

·식면 조사 기관:  
푸른환경 연구소(주)

·식면 분석 기관:  
푸른환경 연구소(주)

·착 수 일: 2014.07.22

·조 사 일: 2014.07.22

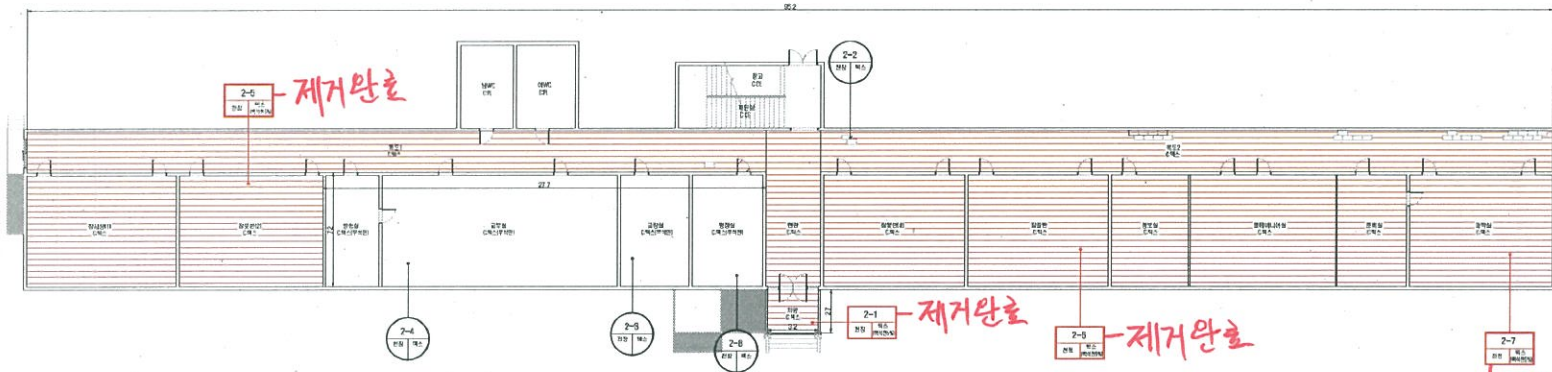
·층 구분: 2층

\*note: 1. 본 도면은 실측 및 설계도면을 토대로 작성하였으며 실제 물량과 다소 차이가 있을 수 있습니다. 2. 물량산출의 기준은 중심선을 기준으로 하였으며 내역산출시 참고 하시기 바랍니다. 3. 슬래이트의 경우 경사를 적용한 실측물량이며 겹 이음 합중량을 적용한 면적입니다. 4. 개스킷 면적은 정해진 규격이 없어 저의 연구소에서 임의의 표준을 정하여 산정한 면적이며 실제 물량과 다소 차이가 있을 수 있습니다. 5. 배관 자체의 경우 사용 중이거나 육안확인인 불가능한 배관은 조사에서 제외하였으며, 따라서 실 물량과 다소 차이가 있을 수 있습니다.



명칭	개스킷	면적	명칭	개스킷	면적	명칭	개스킷	면적	명칭	개스킷	면적	명칭	개스킷	면적	명칭	개스킷	면적	위	지붕재	천장재	벽재	지	De	P	V	GS	PA	AL	ST	층
D40	○	0.055(m <sup>2</sup> )	D30	○	0.039(m <sup>2</sup> )	D25	○	0.031(m <sup>2</sup> )	D20	○	0.024(m <sup>2</sup> )	D15	○	0.014(m <sup>2</sup> )	D10	○	0.006(m <sup>2</sup> )	지	비단재	외벽:EX	내벽:PF	지	T: 지가결타일	P: 종이벽지	V: 비닐장판	GS: 석고보드	PA: 페인트	AL: 알루미늄	ST: 석재	1층

## 1층 평면도



### ·건축자재별 그림 범위



### ·건축자재 인식표



·건 물 명 :  
장수계북초등학교 본관

·건축물 소재지 :  
장수군 계북면 문성길 7

·도 면 번 호 : 3

·석면 조사 기관 :  
푸른환경 연구소(주)

·석면 분석 기관 :  
푸른환경 연구소(주)

·착 수 일 : 2014.07.22

·조 사 일 : 2014.07.22

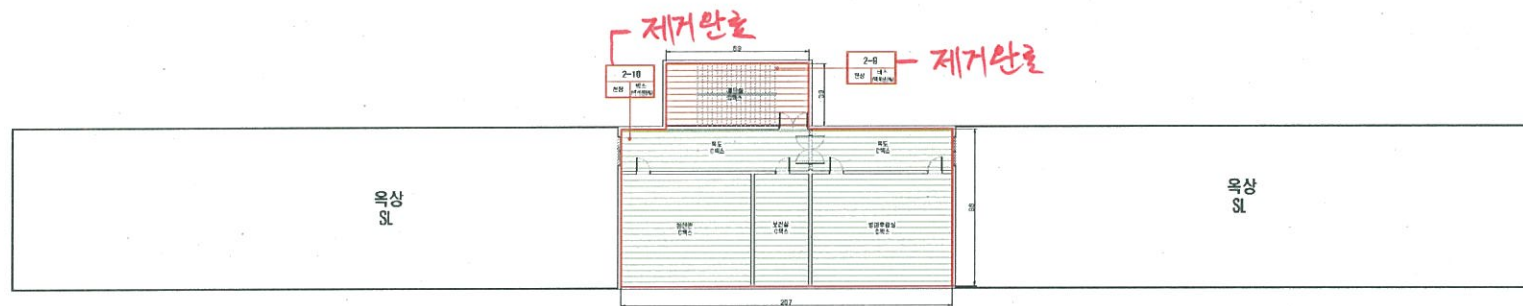
·층 구 분 : 1층

시료 번호	시료 채취 위치	건축 자재	동일 물질 구역	구분	면적(m <sup>2</sup> ), 부피(m <sup>3</sup> ), 길이(m)	석면 종류	석면 함유량(%)	위해성 평가 점수	위해성 등급	관리 방안
2-1,5,6,7	1층 차임/잠옷반/잠길반/과학실 천장	텍스	1층 천장/벽도1.2/잠사람.잠옷반/정보실/멀티미디어실/준비실 천장		95.2-9.8-7.2-27.7+3.2-2.7=742.16 (m <sup>2</sup> )	백석면	5	9	낮음	·비산성과 손상이 동시에 있는 경우 손상에 대한 보수 ·석면함유 건축자재 또는 설비에 대한 지속적인 유지관리 ·석면함유 건축자재 또는 설비가 손상되었을 경우 즉시 보수 ·석면함유 건축자재를 인위적으로 손상시키지 않도록 함 ·건축물 유지보수 공사 시 석면함유 설비 또는 자재가 훼손되어 석면이 비산되지 않도록 작업수행

·note: 1. 본 도면은 실측 및 설계도면을 토대로 작성하였으며 실제 물량과 다소 차이가 있을 수 있습니다. 2. 물량산출의 기준은 중심선을 기준으로 하였으며 내역산출시 참고 하시기 바랍니다. 3. 슬레이트의 경우 경사를 적용한 실측물량이며 검 이용 할증률을 적용한 면적입니다. 4. 개스킷 면적은 정해진 규격이 없어 저의 연구소에서 임의의 표준을 정하여 산정한 면적이며 실제 물량과 다소 차이가 있을 수 있습니다. 5. 배관 자재의 경우 사용 중이거나 육안확인인 불가능한 배관은 조사에서 제외하였으며, 따라서 실 물량과 다소 차이가 있을 수 있습니다.

명칭	개스킷	면적	명칭	개스킷	면적	명칭	개스킷	면적	명칭	개스킷	면적	명칭	개스킷	면적	명칭	개스킷	면적	위	지붕·R	전장·C	벽·W	지	De	P	V	G3	PA	AL	기타
D40		0.055(m <sup>2</sup> )	D30		0.039(m <sup>2</sup> )	D25		0.031(m <sup>2</sup> )	D20		0.024(m <sup>2</sup> )	D15		0.014(m <sup>2</sup> )	D10		0.006(m <sup>2</sup> )	지	외벽·C	배관·P	배관·P	T	지	D	P	G3	PA	AL	기타

## 2층 평면도



### ·건축자재별 그림 범례



### ·건축자재 인식표



·건 물 명 :  
장수계복초등학교 본관

·건축물 소재지 :  
장수군 계복면 문성길 7

·도 면 번 호 : 4

·석면 조사 기관 :  
푸른환경 연구소(주)

·석면 분석 기관 :  
푸른환경 연구소(주)

·착 수 일 : 2014.07.22

·조 사 일 : 2014.07.22

·층 구 분 : 2층

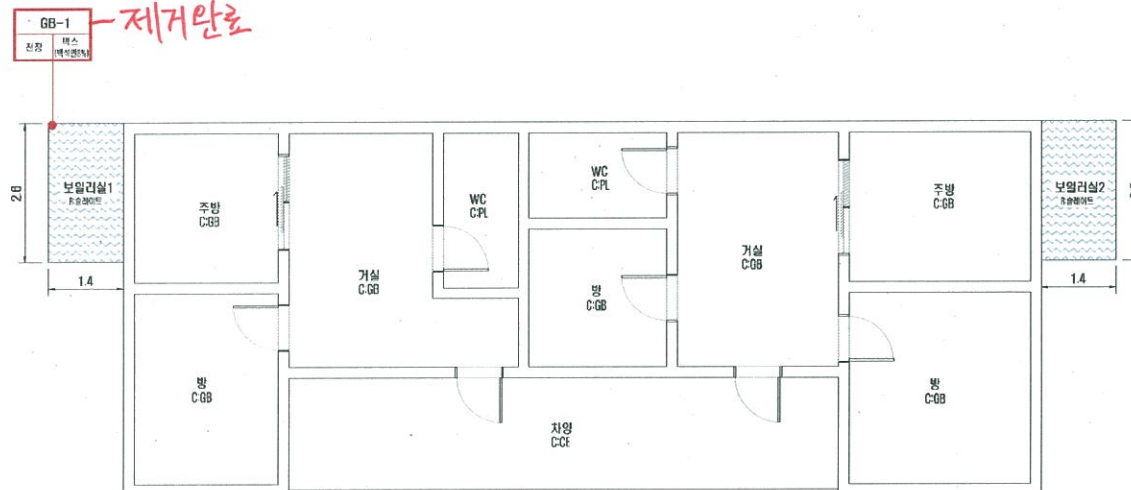
시료 번호	시료 채취 위치	건축 자재	동일 물질 구역	구분	면적(m <sup>2</sup> ), 부피(m <sup>3</sup> ), 길이(m)	석면 종류	석면 함유량(%)	위해성 평가 점수	위해성 등급	관리 방안
2-9	2층 계단실 천장	벽·스			8.9·3.9=34.71 (m <sup>2</sup> )	벽석면	5	9	낮음	·비산성과 손상이 동시에 있는 경우 손상에 대한 보수
2-10	2층 복도 천장	벽·스	2층 참산반/보관실/방과후교실 천장		20.7·9.8=202.86 (m <sup>2</sup> )	벽석면	5	9	낮음	·석면함유 건축자재 또는 설비에 대한 지속적인 유지관리 ·석면함유 건축자재 또는 설비가 손상되었을 경우 즉시 보수 ·석면함유 건축자재를 인위적으로 손상시키지 않도록 함 ·건축물 유지보수 공사 시 석면함유 설비 또는 자재가 훼손되어 석면이 비산되지 않도록 작업수행

·note- 1. 본 도면은 실측 및 설계도면을 토대로 작성하였으며 실제 물량과 다소 차이가 있을 수 있습니다. 2. 물량산출의 기준은 중심선을 기준으로 하였으며 내역산출시 참고 하시기 바랍니다. 3. 슬래이트의 경우 경사를 적용한 실측물량이며 겹 이음 합중률을 적용한 면적입니다. 4. 개스킷 면적은 정해진 규격이 없어 저의 연구소에서 임의의 표준을 정하여 산정한 면적이며 실제 물량과 다소 차이가 있을 수 있습니다. 5. 배관 자재의 경우 사용 중이거나 육안확인인 불가능한 배관은 조사에서 제외하였으며, 따라서 실 물량과 다소 차이가 있을 수 있습니다.



명칭	개스킷	면적	명칭	개스킷	면적	명칭	개스킷	면적	명칭	개스킷	면적	명칭	개스킷	면적	명칭	개스킷	면적	위	지붕재	전장C	벽W	자재명	De: 시멘트	P: 중이벽지	V: 비닐장판	GB: 석고보드	PA: 페인트	AL: 알루미늄
D40	○	0.055(m <sup>2</sup> )	D30	○	0.039(m <sup>2</sup> )	D25	○	0.031(m <sup>2</sup> )	D20	○	0.024(m <sup>2</sup> )	D15	○	0.014(m <sup>2</sup> )	D10	○	0.006(m <sup>2</sup> )	치	바닥재	외벽EX	배관P	자재명	T: 지가결타일	D: 대코타일	PL: 플라스틱	KS: 하스플트당굴	Wo: 목재	ST: 석재

## 1층 평면도



### ·건축자재별 그림 범위



### ·건축자재 인식표



·건 물 명 : 장수계북초등학교 관사

·건축물 소재지 : 장수군 계북면 문성길 7

·도 면 번 호 : 5

·석면 조사 기관 : 푸른환경 연구소(주)

·석면 분석 기관 : 푸른환경 연구소(주)

·착 수 일 : 2014.07.22

·조 사 일 : 2014.07.28

·층 구 분 : 1층

시료 번호	시료 채취 위치	건축 자재	동일 물질 구역	구분	면적(m <sup>2</sup> ), 부피(m <sup>3</sup> ), 길이(m)	석면 종류	석면 함유량(%)	위해성 평가 점수	위해성 등급	관리 방안
GB-1	보일러실1 차양	슬레이트	보일러실2 차양		1.4X2.6X2X1.16=8.44 (m <sup>2</sup> )	백석면	8	6	낮음	· 비산성과 손상이 동시에 있는 경우 손상에 대한 보수 · 석면함유 건축자재 또는 설비에 대한 지속적인 유지관리 · 석면함유 건축자재 또는 설비가 손상되었을 경우 즉시 보수 · 석면함유 건축자재를 인위적으로 손상시키지 않도록 함 · 건축물 유지보수 공사 시 석면함유 설비 또는 자재가 훼손되어 석면이 비산되지 않도록 작업수행

\*note\* 1. 본 도면은 실측 및 설계도면을 토대로 작성하였으며 실제 물량과 다소 차이가 있을 수 있습니다. 2. 물량산출의 기준은 중심선을 기준으로 하였으며 내역산출시 참고 하시기 바랍니다. 3. 슬레이트의 경우 경사를 적용한 실측물량이며 겹 이음 합중률을 적용한 면적입니다. 4. 개스킷 면적은 정해진 규격이 없어 저의 연구소에서 임의의 표준을 정하여 산정한 면적이며 실제 물량과 다소 차이가 있을 수 있습니다. 5. 배관 자재의 경우 사용 중이거나 육안확인인 불가능한 배관은 조사에서 제외하였으며, 따라서 실 물량과 다소 차이가 있을 수 있습니다.