

# 대한산업보건협회 전북산업보건센터

수신자 수신자 참조

(경 유)

제 목 2022년 학교 교사내 환경위생(공기질) 하반기 측정 결과서 송부

1. 귀 교(원)의 무궁한 발전을 기원합니다.

2. 학교보건법 제4조 제2항에 의거 실시한 학교 환경위생 및 식품위생 점검표를 별첨과 같이 송부합니다.

3. 귀 교(원)의 정기점검 결과를 학교보건법 시행규칙 제3조 제4항의 규정에 의하여 기록.비치하고 정기점검 결과를 3년간 보존하시기 바랍니다.

별 첨 : 학교환경위생 및 식품위생 점검표 1부. 끝.

## 대한산업보건협회 전북산업보건센터장



수신자 성당중학교, 함라초등학교, 용산초등학교, 전주아름유치원, 전주원동초등학교, 전주장동초등학교, 망성초등학교, 용성초등학교, 간중초등학교, 용봉초등학교, 운주중학교, 군산여자상업고등학교, 군산지곡초등학교, 군산초등학교, 삼계중학교, 삼계초등학교, 지사중학교, 고창남중학교, 고수초등학교, 신흥고등학교, 전주교대 전주부설초등학교, 곤지중학교, 금과초등학교, 팔덕초등학교

전결 12/19

선임과장

이재선

파트장

한민우

팀장

이중철

협조자

시행 전북환경위생팀-4391( 2022.12.19. )

접수

우 54850 전라북도 전주시 덕진구 기린대로 1030

/ <http://www.kiha21.or.kr>

전화 063-239-4017 전송 063-214-4001 / wotjs1229@kiha21.or.kr

/ 공개

건강은 공유했어야 활재산이며 가치입니다.  
대한산업보건협회는 365일 언제나 함께 합니다.

# 2022년도 하반기 학교 환경위생 및 식품위생 점검표

## 간중초등학교



점검종류	초등학교(공립) 정기 및 특별점검
측정기관	대한산업보건협회 전북산업보건센터
측정자	환경위생팀 실내공기질 측정파트 박근의
측정일자	2022년 12월 06일 (13:00 ~ 14:20)

# 실내공기질 측정결과 요약서

## - 정기 및 특별점검

1. 학 교 명 : 간중초등학교
2. 측정일자 : 2022년 12월 06일
3. 측정결과 요약

측정항목	관리기준	평가결과		부적합 교실명
		적 합	부적합	
환기	21.6 m³/h 이상	●		
온도	18~28 ℃	●		
습도	30~80 %	●		
조도(천판면)	300 Lux 이상	●		
조도(책상면)	300 Lux 이상	●		
조도비(천판면)	3:1 이하	●		
조도비(책상면)	3:1 이하	●		
소음	55 dB(A) 이하	●		
미세먼지(PM10)	150 µg/m³ 이하	●		
미세먼지(PM10)	75 µg/m³ 이하	●		
초미세먼지(PM2.5)	35 µg/m³ 이하	●		
이산화탄소	1000 ppm 이하	●		
일산화탄소	10 ppm 이하	●		
이산화질소	0.05 ppm 이하	●		
오존	0.06 ppm 이하	●		
총부유세균	800 CFU/m³ 이하	●		
낙하세균	10 CFU/실 이하	●		
진드기	100 마리/m² 이하	●		
폼알데하이드	80 µg/m³ 이하	●		
폼알데하이드(HPLC) (특별점검)	80 µg/m³ 이하	●		
총휘발성유기화합물 (특별점검)	400 µg/m³ 이하	●		
벤젠 (특별점검)	30 µg/m³ 이하	●		
톨루엔 (특별점검)	1000 µg/m³ 이하	●		
에틸벤젠 (특별점검)	360 µg/m³ 이하	●		
자일렌 (특별점검)	700 µg/m³ 이하	●		

측정항목	관리기준	평가결과		부적합 교실명
		적 합	부적합	
스티렌 (특별점검)	300 $\mu\text{g}/\text{m}^3$ 이하	●		
라돈	148 $\text{Bq}/\text{m}^3$ 이하	●		

# 학교 환경위생 및 식품위생 점검표 - 정기 및 특별점검

## 1. 개요

학 교 ( 유 치 원 ) 명		간중초등학교		학 교 ( 유 치 원 ) 장		손여경	
소 재 지		전라북도 완주군 용진면 간중길 39					
설 립 구 분		공립		교 실 수		일반 : ( 7 실 ), 특별 : ( 5 실 )	
전 화 번 호		063-243-2907		F A X 번 호		063-243-1272	
설 비 현 황	냉 방	중앙 : - 실, 개별 : - 실		먹 는 물 시 설	먹는물	상수도, 지하수, 기타	
	난 방	중앙 : - 실, 개별 : - 실			저수조	개	
	환 기	중앙 : - 실, 개별 : - 실			정수기	개 ( 먹는샘물: 개 )	
급 식 시 설		조리실 : ( X ), 식당 : ( 0 )		체 육 장		마사토, 천연잔디, 인조잔디, 기타 탄성우레탄 ( 0, X )	
체 육 관 및 강 당		체육관 : ( - 실 ), 강당 : ( 1 실 )		기 속 사		-	

## 2. 학교시설 환경 측정개요

① 측정일자	2022년 12월 06일	② 측정시간	13:00 ~ 14:20
③ 측정장소	유치원, 외기, 1학년, 컴퓨터실, 외기, 1학년, 컴퓨터실, 급식실, 외기, 강당 앞, 강당 뒤, 보건실, 행정실, 교무실, 유치원		
④ 측 정 자	대한산업보건협회 전북산업보건센터		(성명) 박근의
⑤ 측정조건	철근콘크리트 건물, 측정지점: 중앙, 외기상태: 양호		

## 3. 측정지점별 측정결과

### 3-1. 학교시설에서의 공기질

측정 항목	검사조건		검사 횟수	검사결과			유지 기준	평가 결과	측정기기 사양					검사방법	비고
	검사장소	검사시간		최소	최대	평균			제조회사	모델명	제작일	고유번호	성능검사일		
미세먼지 (PM10)	유치원	13:00 14:20	5	13.3	14.2	13.8	75 $\mu\text{g}/\text{m}^3$ 이하	적합	주식회사 센서로닉	AIR SCAN	2021-02-15	DQ03-2102-S122-0001	2022-07-20	광산란법	
	1학년	13:00 14:20	5	11.5	12.8	12.2	75 $\mu\text{g}/\text{m}^3$ 이하	적합	주식회사 센서로닉	AIR SCAN	2021-02-15	DQ03-2102-S122-0001	2022-07-20	광산란법	
	컴퓨터실		5	19.0	19.9	19.5		적합							
	급식실	13:00 14:20	5	21.8	22.7	22.3	75 $\mu\text{g}/\text{m}^3$ 이하	적합	주식회사 센서로닉	AIR SCAN	2021-02-15	DQ03-2102-S122-0001	2022-07-20	광산란법	
	강당 앞	13:00 14:20	5	10.4	11.2	10.8	150 $\mu\text{g}/\text{m}^3$ 이하	적합	주식회사 센서로닉	AIR SCAN	2021-02-15	DQ03-2102-S122-0001	2022-07-20	광산란법	
	강당 뒤		5	12.4	13.2	12.8		적합							
초미세먼지 (PM2.5)	유치원	13:00 14:20	5	5.6	6.2	5.9	35 $\mu\text{g}/\text{m}^3$ 이하	적합	주식회사 센서로닉	AIR SCAN	2021-02-15	DQ03-2102-S122-0001	2022-07-20	광산란법	
	1학년	13:00 14:20	5	3.3	4.2	3.8	35 $\mu\text{g}/\text{m}^3$ 이하	적합	주식회사 센서로닉	AIR SCAN	2021-02-15	DQ03-2102-S122-0001	2022-07-20	광산란법	
	컴퓨터실		5	8.2	9.0	8.6		적합							
	급식실	13:00 14:20	5	9.5	10.4	10.0	35 $\mu\text{g}/\text{m}^3$ 이하	적합	주식회사 센서로닉	AIR SCAN	2021-02-15	DQ03-2102-S122-0001	2022-07-20	광산란법	
	강당 앞	13:00 14:20	5	3.1	4.0	3.6	35 $\mu\text{g}/\text{m}^3$ 이하	적합	주식회사 센서로닉	AIR SCAN	2021-02-15	DQ03-2102-S122-0001	2022-07-20	광산란법	
	강당 뒤		5	4.9	5.6	5.3		적합							
이산화탄소	유치원	13:00 14:20	3	671	682	677	1000 ppm 이하	적합	주식회사 센서로닉	AIR SCAN	2021-02-15	DQ03-2102-S122-0001	2022-07-20	비분산적외선 분석법	
	외기		3	366	366	366		적합							
	1학년	13:00 14:20	3	719	738	729	1000 ppm 이하	적합	주식회사 센서로닉	AIR SCAN	2021-02-15	DQ03-2102-S122-0001	2022-07-20	비분산적외선 분석법	
	컴퓨터실		3	449	460	455		적합							
	외기		3	366	366	366		적합							
	급식실	13:00 14:20	3	448	457	453	1000 ppm 이하	적합	주식회사 센서로닉	AIR SCAN	2021-02-15	DQ03-2102-S122-0001	2022-07-20	비분산적외선 분석법	

측정 항목	검사조건		검사 횟수	검사결과			유지 기준	평가 결과	측정기기 사양					검사방법	비고
	검사장소	검사시간		최소	최대	평균			제조회사	모델명	제작일	고유번호	성능검사일		
이산화탄소	외기	13:00 14:20	3	366	366	366	1000 ppm 이하	적합	주식회사 센서로닉	AIR SCAN	2021-02-15	DQ03-2102-S122-0001	2022-07-20	비분산적외선 분석법	
폼알데하이드	유치원	13:00 14:20	3	0.0	0.0	0.0	80 µg/m³ 이하	적합	주식회사 센서로닉	AIR SCAN	2021-02-15	DQ03-2102-S122-0001	2022-07-20	현장직독식 측정법	
	급식실	13:00 14:20	3	6.1	6.3	6.2	80 µg/m³ 이하	적합	주식회사 센서로닉	AIR SCAN	2021-02-15	DQ03-2102-S122-0001	2022-07-20	현장직독식 측정법	
폼알데하이드 (HPLC)	1학년	13:00 14:20	2	4.4	4.7	4.6	80 µg/m³ 이하	적합	캠익코퍼레이션	KMS-200	2020-10-16	21K2101	2021-02-09	2,4-DNPH 유도체화 분석법 (HPLC)	특별 점검
	컴퓨터실		2	4.4	4.4	4.4		적합			2021-06-10	21K2146	2021-06-21		
총부유세균	유치원	13:00 14:20	2	271	374	323	800 CFU/m³ 이하	적합	MERCK	MAS-100Eco	2012-04-05	28759	2022-01-18	충돌법	
	1학년	13:00 14:20	2	275	319	297	800 CFU/m³ 이하	적합	MERCK	MAS-100Eco	2012-04-05	28759	2022-01-18	충돌법	
	컴퓨터실		2	176	186	181		적합							
	급식실	13:00 14:20	2	147	221	184	800 CFU/m³ 이하	적합	MERCK	MAS-100Eco	2012-04-05	28759	2022-01-18	충돌법	
낙하세균	급식실	13:00 14:20	3	0	3	1.5	10 CFU/실 이하	적합	한일코메드	TSA	-	-	-	한천배지 노출법	
	보건실	13:00 14:20	3	0	1	0.5	10 CFU/실 이하	적합	한일코메드	TSA	-	-	-	한천배지 노출법	
일산화탄소	유치원	13:00 14:20	3	0.8	0.9	0.9	10 ppm 이하	적합	주식회사 센서로닉	AIR SCAN	2021-02-15	DQ03-2102-S122-0001	2022-07-20	현장직독식 측정법	
	1학년	13:00 14:20	3	0.4	0.5	0.5	10 ppm 이하	적합	주식회사 센서로닉	AIR SCAN	2021-02-15	DQ03-2102-S122-0001	2022-07-20	현장직독식 측정법	
	컴퓨터실		3	0.8	0.9	0.9		적합							
	급식실	13:00 14:20	3	0.7	0.8	0.8	10 ppm 이하	적합	주식회사 센서로닉	AIR SCAN	2021-02-15	DQ03-2102-S122-0001	2022-07-20	현장직독식 측정법	
이산화질소	유치원	13:00 14:20	3	0.01	0.01	0.01	0.05 ppm 이하	적합	주식회사 센서로닉	AIR SCAN	2021-02-15	DQ03-2102-S122-0001	2022-07-20	현장직독식 측정법	
	1학년	13:00 14:20	3	0.02	0.02	0.02	0.05 ppm 이하	적합	주식회사 센서로닉	AIR SCAN	2021-02-15	DQ03-2102-S122-0001	2022-07-20	현장직독식 측정법	
	컴퓨터실		3	0.00	0.00	0.00		적합							
	급식실	13:00 14:20	3	0.01	0.01	0.01	0.05 ppm 이하	적합	주식회사 센서로닉	AIR SCAN	2021-02-15	DQ03-2102-S122-0001	2022-07-20	현장직독식 측정법	
라돈	유치원	-	1	31.0	31.0	31.0	148 Bq/m³ 이하	적합	(주)알엔테크	알파트랙	-	2212580	-	수동형 장기측정법	
총휘발성 유기화합물	1학년	13:00 14:20	2	51.1	88.5	69.8	400 µg/m³ 이하	적합	캠익코퍼레이션	KMS-200	2020-10-16	21K2101	2021-02-09	GC-MS/FID 분석법	특별 점검
	컴퓨터실		2	13.5	22.1	17.8		적합			2021-06-10	21K2146	2021-06-21		
벤젠	1학년	13:00 14:20	2	0.0	0.0	0.0	30 µg/m³ 이하	적합	캠익코퍼레이션	KMS-200	2020-10-16	21K2101	2021-02-09	GC-MS/FID 분석법	특별 점검
	컴퓨터실		2	0.0	0.0	0.0		적합			2021-06-10	21K2146	2021-06-21		
톨루엔	1학년	13:00 14:20	2	0.0	0.0	0.0	1000 µg/m³ 이하	적합	캠익코퍼레이션	KMS-200	2020-10-16	21K2101	2021-02-09	GC-MS/FID 분석법	특별 점검
	컴퓨터실		2	0.0	0.0	0.0		적합			2021-06-10	21K2146	2021-06-21		
에틸벤젠	1학년	13:00 14:20	2	0.0	0.0	0.0	360 µg/m³ 이하	적합	캠익코퍼레이션	KMS-200	2020-10-16	21K2101	2021-02-09	GC-MS/FID 분석법	특별 점검
	컴퓨터실		2	0.0	0.0	0.0		적합			2021-06-10	21K2146	2021-06-21		
자일렌	1학년	13:00 14:20	2	0.0	0.0	0.0	700 µg/m³ 이하	적합	캠익코퍼레이션	KMS-200	2020-10-16	21K2101	2021-02-09	GC-MS/FID 분석법	특별 점검
	컴퓨터실		2	0.0	0.0	0.0		적합			2021-06-10	21K2146	2021-06-21		
스티렌	1학년	13:00 14:20	2	0.0	0.0	0.0	300 µg/m³ 이하	적합	캠익코퍼레이션	KMS-200	2020-10-16	21K2101	2021-02-09	GC-MS/FID 분석법	특별 점검

측정 항목	검사조건		검사 횟수	검사결과			유지 기준	평가 결과	측정기기 사양					검사방법	비고
	검사장소	검사시간		최소	최대	평균			제조회사	모델명	제작일	고유번호	성능검사일		
스티렌	컴퓨터실	13:00 14:20	2	0.0	0.0	0.0	300 $\mu\text{g}/\text{m}^3$ 이하	적합	캠익코퍼레이션	KMS-200	2021-06-10	21K2146	2021-06-21	GC-MS/FID 분석법	특별 점검
오존	행정실	13:00 14:20	3	0.01	0.01	0.01	0.06 ppm 이하	적합	주식회사 센서로닉	AIR SCAN	2021-02-15	DQ03-2102-S122-0001	2022-07-20	현장직독식 측정법	
	교무실		3	0.01	0.01	0.01		적합							
진드기	보건실	13:00 14:20	1	-	-	20마리 미만	100 마리/㎡ 이하	적합	ASAN PHARM	Easy Test Mite-Check	-	-	-	간이측정법	

### 3-2. 학교시설에서의 공기질 외 항목

측정 항목	검사조건		검사 횟수	검사결과			유지 기준	평가 결과	측정기기 사양				검사방법	비고
	검사장소	검사시간		최소	최대	평균			제조회사	모델명	제작일	고유번호		
환기	유치원	13:00 14:20	1	-	-	35.4	21.6 $\text{m}^3/\text{h}$ 이상	적합	-	-	-	-	환기CO2농도 측정법	
	1학년	13:00 14:20	1	-	-	30.3	21.6 $\text{m}^3/\text{h}$ 이상	적합	-	-	-	-	환기CO2농도 측정법	
	컴퓨터실		1	-	-	123.6		적합						
	급식실	13:00 14:20	1	-	-	126.4	21.6 $\text{m}^3/\text{h}$ 이상	적합	-	-	-	-	환기CO2농도 측정법	
조도 (천판면)	유치원	13:00 14:20	9	328	454	391	300 Lux 이상	적합	동경광전주식회사	CANA-0010	2021-02-26	200231	광조도계	
	1학년	13:00 14:20	9	584	708	646	300 Lux 이상	적합	동경광전주식회사	CANA-0010	2021-02-26	200231	광조도계	
	컴퓨터실		9	309	387	348		적합						
조도 (책상면)	유치원	13:00 14:20	9	517	873	695	300 Lux 이상	적합	동경광전주식회사	CANA-0010	2021-02-26	200231	광조도계	
	1학년	13:00 14:20	9	717	1133	925	300 Lux 이상	적합	동경광전주식회사	CANA-0010	2021-02-26	200231	광조도계	
	컴퓨터실		9	403	610	507		적합						
조도비 (천판면)	유치원	13:00 14:20	9	-	-	1.38	3:1 Lux 이하	적합	동경광전주식회사	CANA-0010	2021-02-26	200231	광조도계	
	1학년	13:00 14:20	9	-	-	1.21	3:1 Lux 이하	적합	동경광전주식회사	CANA-0010	2021-02-26	200231	광조도계	
	컴퓨터실		9	-	-	1.25		적합						
조도비 (책상면)	유치원	13:00 14:20	9	-	-	1.69	3:1 Lux 이하	적합	동경광전주식회사	CANA-0010	2021-02-26	200231	광조도계	
	1학년	13:00 14:20	9	-	-	1.58	3:1 Lux 이하	적합	동경광전주식회사	CANA-0010	2021-02-26	200231	광조도계	
	컴퓨터실		9	-	-	1.51		적합						
온도	유치원	13:00 14:20	3	22.1	22.2	22.2	18~28℃	적합	주식회사 센서로닉	AIR SCAN	2021-02-15	DQ03-2102-S122-0001	온, 습도계	
	1학년	13:00 14:20	3	21.0	21.1	21.1	18~28℃	적합	주식회사 센서로닉	AIR SCAN	2021-02-15	DQ03-2102-S122-0001	온, 습도계	
	컴퓨터실		3	20.7	20.8	20.8		적합						
	급식실	13:00 14:20	3	20.9	21.0	21.0	18~28℃	적합	주식회사 센서로닉	AIR SCAN	2021-02-15	DQ03-2102-S122-0001	온, 습도계	
습도	유치원	13:00 14:20	3	39.5	39.6	39.6	30~80%	적합	주식회사 센서로닉	AIR SCAN	2021-02-15	DQ03-2102-S122-0001	온, 습도계	
	1학년	13:00 14:20	3	33.9	34.0	34.0	30~80%	적합	주식회사 센서로닉	AIR SCAN	2021-02-15	DQ03-2102-S122-0001	온, 습도계	
	컴퓨터실		3	38.8	38.9	38.8		적합						
	급식실	13:00 14:20	3	39.2	39.3	39.3	30~80%	적합	주식회사 센서로닉	AIR SCAN	2021-02-15	DQ03-2102-S122-0001	온, 습도계	
소음	유치원	13:00 14:20	3	37.3	39.5	38.4	55 dB(A) 이하	적합	Cirrus Research plc	CR:308	2020-05-20	SH01182	소음계	
	1학년	13:00 14:20	3	38.1	40.3	39.2	55 dB(A) 이하	적합	Cirrus Research plc	CR:308	2020-05-20	SH01182	소음계	

측정 항목	검사조건		검사 횟수	검사결과			유지 기준	평가 결과	측정기기 사양				검사방법	비고
	검사장소	검사시간		최소	최대	평균			제조회사	모델명	제작일	고유번호		
소음	컴퓨터실	13:00 14:20	3	36.5	38.1	37.3	55 dB(A) 이하	적합	Cirrus Research plc	CR:308	2020-05-2 0	SH01182	소음계	





# 사업자등록증

( 법인사업자:지점 )

등록번호 : 402-82-09770

법인명(단체명) : (사) 대한산업보건협회 전북산업보건센터

대표자 : 백헌기

개업연월일 : 1987년 03월 02일      법인등록번호 : 114621-0000445

사업장소재지 : 전라북도 전주시 덕진구 기린대로 1030(여의동)

본점소재지 : 서울특별시 서초구 효령로 179(서초동, 혜산 4층)

사업의종류 : ☒업태 보건업 서비스 (사업관련) 업      ☒종목 기타의료보건서비스  
실내공기질측정

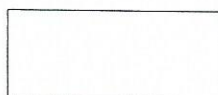
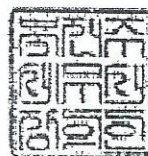
발급사유 : 대표자 변경

사업자 단위 과세 적용사업자 여부 : 여( ) 부(✓)

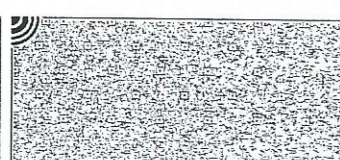
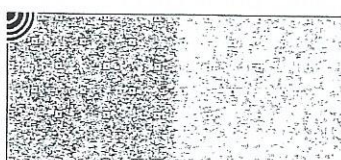
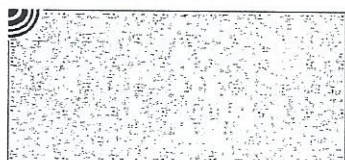
전자세금계산서 전용 전자우편주소 : kiha1242@hometax.go.kr

2020년 08월 05일

북 전주 세무서장



국세청  
National Tax Service



원본대조필



발급번호 : 51-20221219-7729835

1/1

## 사업장 4대 사회보험 완납증명서

보험구분	<input checked="" type="checkbox"/> 건강 <input checked="" type="checkbox"/> 연금 <input checked="" type="checkbox"/> 고용 <input checked="" type="checkbox"/> 산재		
통합납부자번호 (사업장관리번호)	57004613831 (40282097700)	사업자등록번호	402-82-09770
사 업 장 명	(사단법인)대한산업보건협회전북산업보건센터		
소 재 지	전라북도 전주시 덕진구 기린대로 1030(여의동)[ 여의동 654-1 ]		

(고용/산재) 정보	※ 고용/산재 정보는 고용/산재만 신청한 경우에 표시됩니다.		
건설공사명			
보험성립일		보험소멸일	
사업개시번호 및 공사명			
용도	조달청제출용		

발급일 현재 징수유예액을 제외하고는 체납액이 없음을 확인합니다.

2022년 12월 19일

국민건강보험공단 이사장



※ 국민건강보험법 제14조, 국민연금법 제88조, 고용보험 및 산업재해보상보험의 보험료징수 등에 관한 법률 제4조 규정에 의하여 이 증명서를 국민건강보험공단에서 발급 합니다.

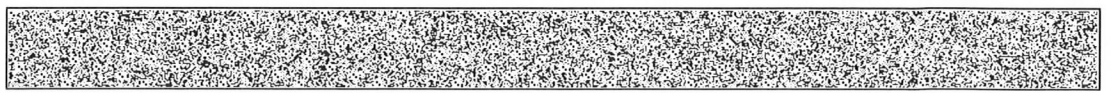
※ 가입(납부)이력이 있는 보험만 표출됩니다.

※ 법인사업장의 경우 동일 사업자등록번호의 모든 사업장이 가입한 건강, 연금, 고용, 산재보험료를 완납 시 발급됩니다.

(고용/산재만 신청하는 경우에는 신청 사업자관리번호의 완납여부만 해당합니다.)

※ 이 증명서는 건설업 및 별목업 등 고용, 산재보험료 자진신고 대상 사업장의 고용, 산재보험료 완납여부는 포함되지 않습니다.

※ 이 증명서는 공단 홈페이지 www.nhis.or.kr '증명서발급사실확인' 메뉴를 통해 발급 사실을 확인할 수 있습니다.(발급일로부터 90일까지) 또한 문서하단의 바코드로도 진위여부를 확인할 수 있습니다. 단, 팩스로 발급받은 경우는 이력 조회만 가능합니다.



## 2022년 학교환경위생기준 학교실내공기질 측정 청구서

공급자	대한산업보건협회 전북산업보건센터		
주소	전라북도 전주시 덕진구 기린대로 1030(여의동)		
대표자	백 헌 기	사업자등록번호	402-82-09770
전화번호	063-225-1242	팩스번호	063-214-4001
업태	보건업, 서비스	종목	기타의료보건서비스 실내공기질측정

### 1. 항목별 청구 상세 내역

구분	점검항목	측정장소	횟수	금 액	비고
1	환기	일반교실2교실, 특별교실1교실	2회	-	
2	채광 및 조도	일반교실2교실, 특별교실1교실	하반기	-	
3	실내온도 및 습도	일반교실2교실, 특별교실1교실	2회	-	
4	소음	일반교실2교실, 특별교실1교실	상반기	-	
5	교사안에서의 공기질 등				
5-1	미세먼지(PM10, PM2.5)	일반교실2교실, 특별교실1교실, 강당, 급식실	2회	110,000 원	
5-2	이산화탄소(CO2)	일반교실2교실, 특별교실1교실, 급식실	2회	110,000 원	
5-3	포름알데히드(HCHO)	일반교실2교실, 특별교실1교실, 급식실	2회	110,000 원	
5-4	총부유세균	일반교실2교실, 특별교실1교실, 급식실	2회	170,000 원	
5-5	낙하세균	보건실, 급식실	2회	-	
5-6	일산화탄소(CO)	일반교실2교실, 특별교실1교실	2회	110,000 원	
5-7	이산화질소(NO2)	일반교실2교실, 특별교실1교실	2회	110,000 원	
5-8	라돈(Rn)	1층 1교실	2회	80,000 원	
5-9	석면	석면사용 학교	2회	-	
5-10	오존(O3)	교무실, 행정실	2회	-	
5-11	진드기	보건실	2회	-	
합 계 :				800,000 원	

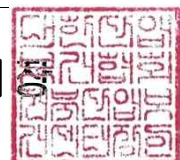
### 2. 청구금액

구 분	금 액
측정수수료	800,000 원
총 수수료 (부가세 포함)	880,000 원

### 3. 청구 관련 참고사항

--

대한산업보건협회 전북산업보건센터



계좌번호 506-01-002176  
예금종류 보통예금

(사)대한산업보건의협회 전북산업보건센터

가입하신날 1988년 03월 26일  
통장발행날 2017년 06월 27일

**농협은행**  
SWIFT CODE : NACFKRSE



가입하신 점포 전북 영일부  
(☎) 063-241-2134  
통장발행 점포

거래 도장 또는 서명

실명확인필(인감)



개인고객이 인감과 서명을 동시에 등록한 경우는 선택적으로 사용할 수 있으며, 서명거래는 본인확인을 위하여 반드시 신분증을 제시하여 주시기 바랍니다.

통장발급번호 335

✓ 언제 어디서나 빠르고 편리한 e-금융 [각종 조회/이체, 상품가입/해지, 공과금납부까지]

인터넷뱅킹  
banking.  
nonghyup.com



스마트뱅킹  
m.nonghyup.com  
스마트폰 접속 > 앱다운로드



텔레뱅킹 1588-2100, 1544-2100  
해외에서 이용시 82-2-3704-1004  
◆ 카드고객상담센터 1644-4000



대한민국정부  
인자세 100원  
남대문세무서장  
선납승인 2016년 26056호

### [인터넷뱅킹]

#### 안내사항

저희 농협은행을 이용하여 주셔서 감사합니다.

1. 이 통장의 거래에는 저희 은행의 예금거래기본약관 및 해당 예금 약관이 적용되며, 약관은 인쇄나 저희 영업점 또는 인터넷홈페이지 (banking.nonghyup.com)에서 확인하실 수 있습니다.
2. 통장, 도장 등을 분실하거나 주소, 연락처 등이 바뀌면 바로 가까운 영업점 또는 콜센터(1588-2100, 1544-2100)로 알려 주십시오.
3. 통장과 도장은 따로 보관하시는 것이 안전하며, 비밀번호는 다른 사람이 알지 못하도록 관리하여 주시기 바랍니다.

(등록 1130002) (이 통장은 표지포함 12매입니다.) (2016. 5) (나우)

#### 예금자보호 안내

- ① 본 금융기관이 예금 등 채권의 지급정지 후 파산하게 되는 경우, 예금보험공사가 예금자 1인당 보호금융상품의 원금과 소정의 이자를 합하여 최고 5천만원까지 보호합니다.
- ② "소정의 이자"라 함은 약정이자와 예금보험공사가 정하는 이자 (전국을 영업구역으로 하는 은행 1년만기 정기예금의 평균금리를 고려하여 결정)중 적은 금액
- ③ 위 내용은 예금자보호법 및 관련 법령의 개정에 따라 달라질 수 있음을 알려드리며, 자세한 내용은 영업점에 비치된 예금자보호 안내책자 등을 참고하거나 예금보험공사(☎ 1588-0037, www.kdic.or.kr)로 문의하시기 바랍니다.

원본대조필

