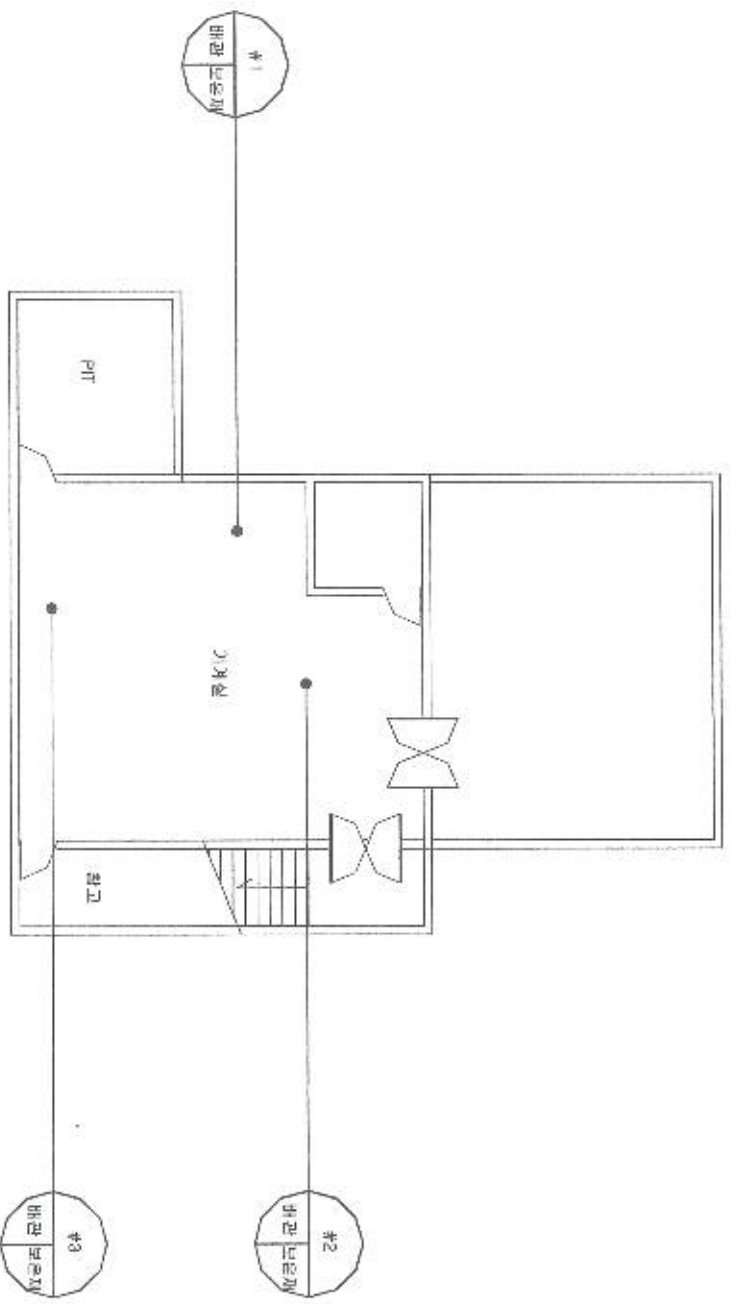


# 한국게임과학고등학교 건축물 서면조사

# 주1-지하1F



NO	시설명	구분	면적 (㎡)	용도	비고	위치	비고
1	주1-지하1F	기계실		기계실			
2	주1-지하1F	창고		창고			
3	주1-지하1F	PIT		PIT			

## 건축사표 및 그림명

주1-지하1F-01

건축사표

주1-지하1F-01

## 건축사표 인식표

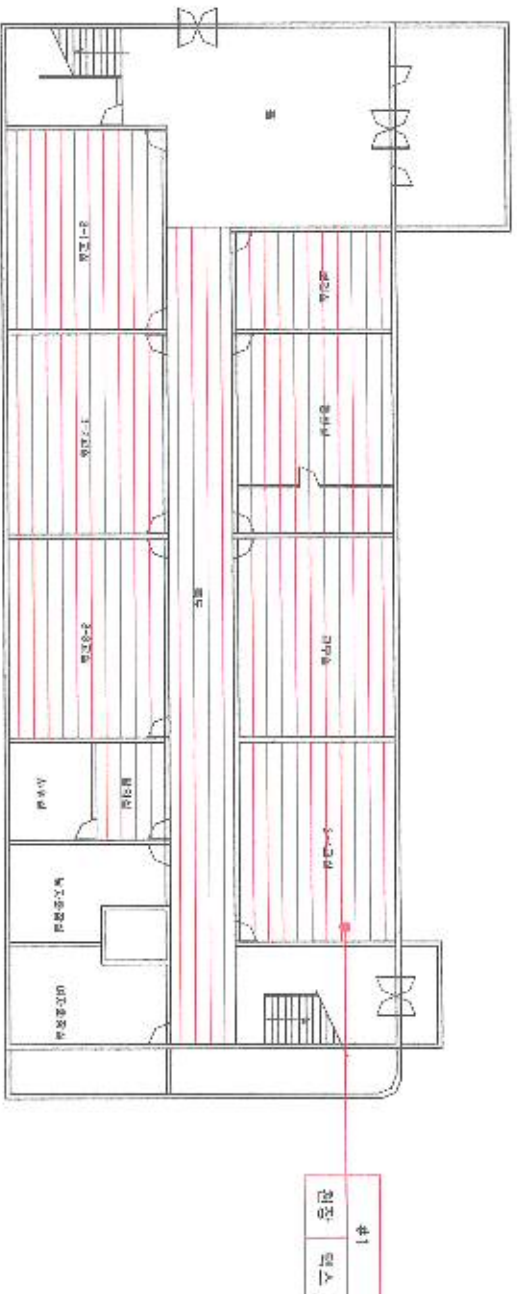
주1-지하1F-01

건축사표

주1-지하1F-01

(유)금강석면연구소  
 서울특별시 강남구 테헤란로 121  
 2015년 1월 1일

주1-1F



NO	소유자명	건축지표	건물면적	부대시설 면적(㎡)	실면적	적면	적면율(%)	부대시설 면적(㎡)	부대시설 면적(㎡)
4	주1	면적	1F 원장 테스	501.88㎡	501.88㎡	4	4	5	부대시설

[주1]

관리 방법

1. 본 건물은 본인이 소유한 건물에 있는 경우, 본인이 관리한다.
2. 본인이 본 건물에 있는 경우, 본인이 관리한다.
3. 본인이 본 건물에 있는 경우, 본인이 관리한다.
4. 본인이 본 건물에 있는 경우, 본인이 관리한다.

건축지표 및 그림설명

건축지표	건축지표
건축지표	건축지표
건축지표	건축지표
건축지표	건축지표
건축지표	건축지표
건축지표	건축지표
건축지표	건축지표
건축지표	건축지표
건축지표	건축지표
건축지표	건축지표

주1-1F-01

건축지표 및 그림설명

건축지표	건축지표
건축지표	건축지표
건축지표	건축지표
건축지표	건축지표
건축지표	건축지표
건축지표	건축지표
건축지표	건축지표
건축지표	건축지표
건축지표	건축지표
건축지표	건축지표

건축지표 및 그림설명



건축지표 및 그림설명

건축지표  
본인이 본 건물에 있는 경우, 본인이 관리한다.  
본인이 본 건물에 있는 경우, 본인이 관리한다.  
본인이 본 건물에 있는 경우, 본인이 관리한다.  
본인이 본 건물에 있는 경우, 본인이 관리한다.  
본인이 본 건물에 있는 경우, 본인이 관리한다.  
본인이 본 건물에 있는 경우, 본인이 관리한다.  
본인이 본 건물에 있는 경우, 본인이 관리한다.  
본인이 본 건물에 있는 경우, 본인이 관리한다.  
본인이 본 건물에 있는 경우, 본인이 관리한다.  
본인이 본 건물에 있는 경우, 본인이 관리한다.

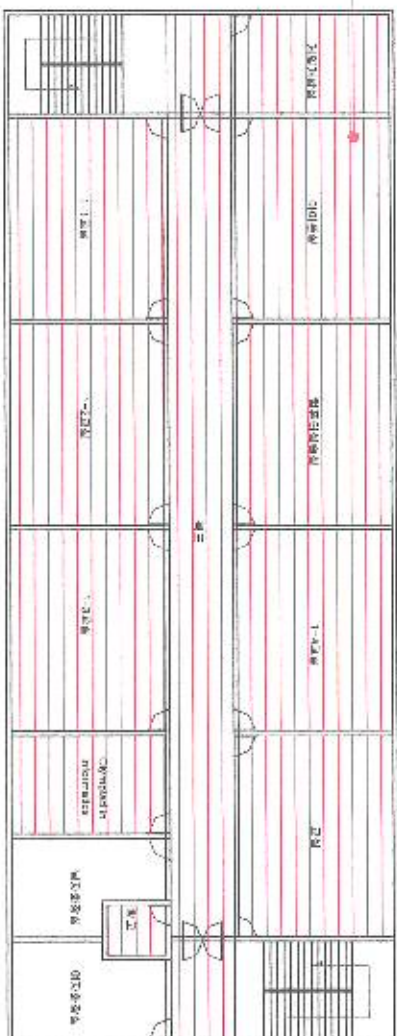
주1-1F-01

(주)주1-1F-01

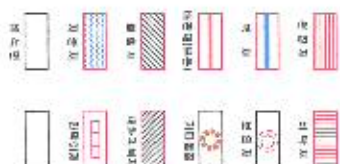
주1-1F-01



井	
出	入

[illegible]

陈鹤琴先生



PM2.1C  
#1-3F-01

인문학계 인사표

NAME	
DATE	PERIOD

食部諸人曰



蘇聯 3 號病人

[illegible]

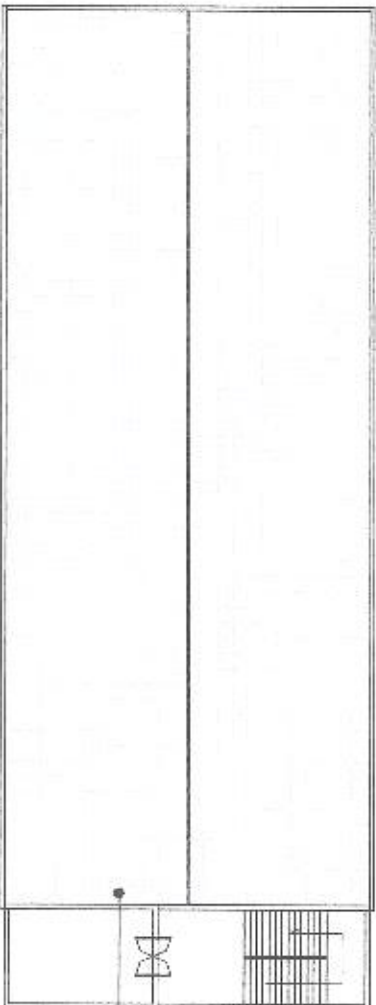
政院圖書文獻室

(유)금강석면연구소  
전북 여진 우마 747-81  
(063)245-2501 (F)245-2502


















K1-010 許

[illegible]

陈鹤琴

 空白	 横線	 斜線	 縦線	 横線	 斜線	 縦線	 横線	 斜線	 縦線	 横線	 斜線	 縦線
---	---	---	---	---	---	---	---	---	---	---	---	---

$$\frac{1}{2} - \frac{1}{2} = 0$$

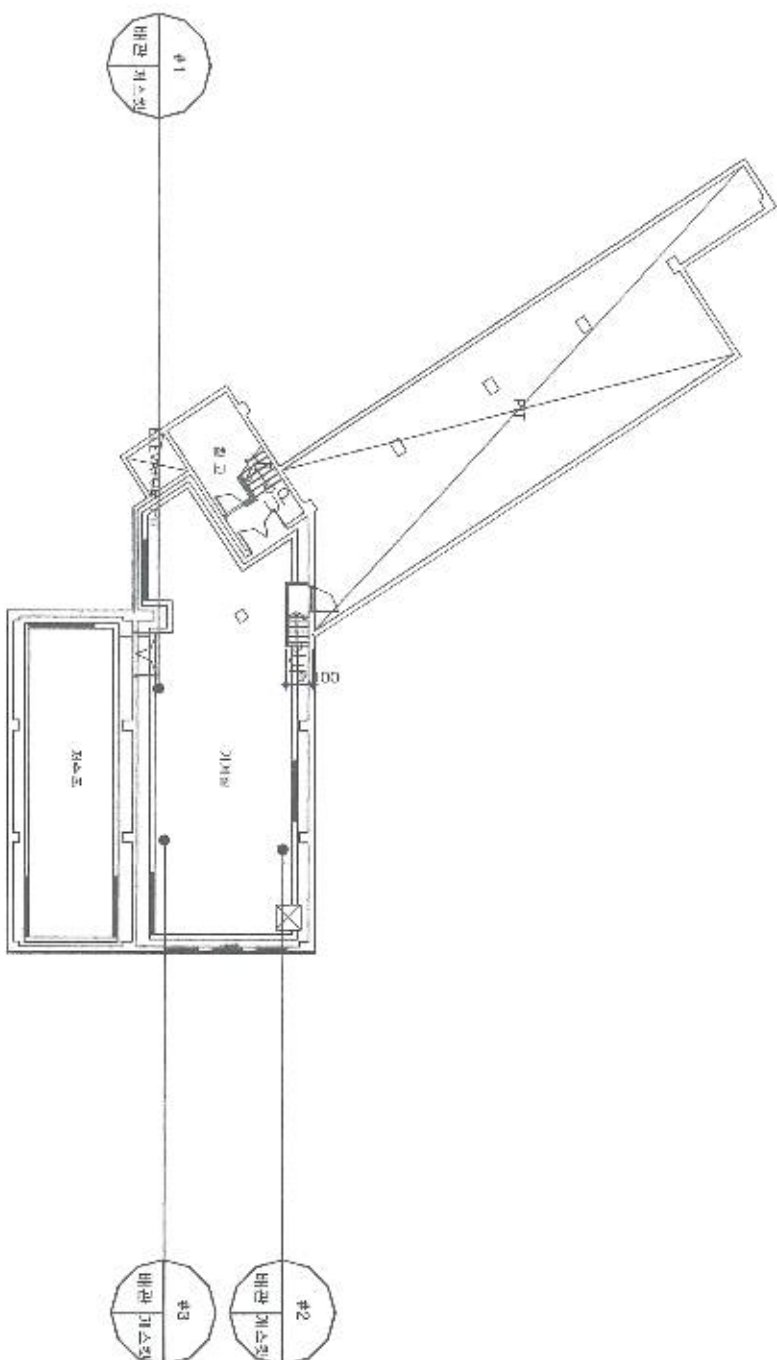
건축자서민서클

六、其他	
其他材料	其他费用

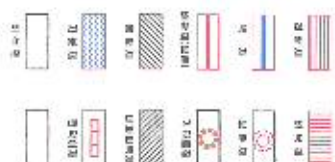
[illegible]

(가) 3344444444  
전국 111 91 747-11  
(011) 245-2501 (F) 245-25

주2-인|하1F

[illegible]

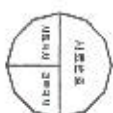
己亥年正月



0405 JAC  
平2-11卷15-01

전북지방인식도

日期: _____ 姓名: _____	
------------------------	--



廣西田賦所人限

간호대학  
대학장인 박영호 교수를 비롯해 박은희  
간호소장  
장학 장학금 본부장 장인관 121  
조식일  
2015년 1월 일

金田氏家系圖

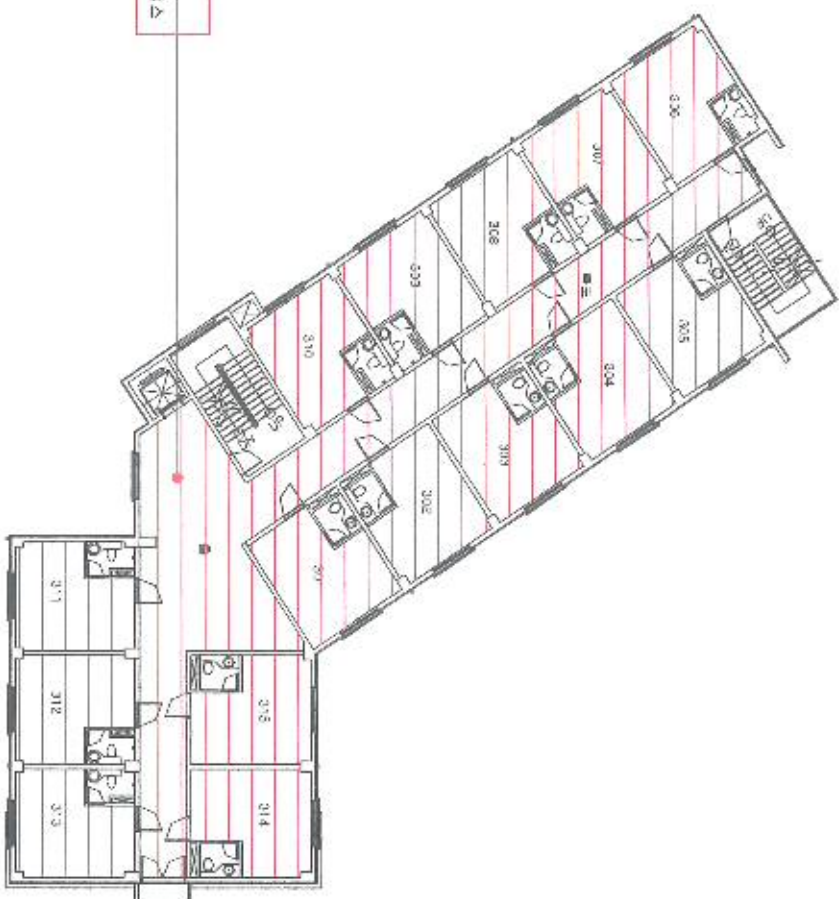
(주)삼강석유연구소  
전주 역전 우 01 747-81  
(063)245-2501 (T)245-2502







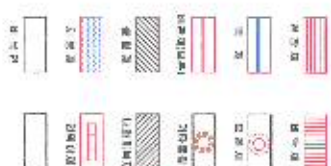
2-3F



定額	41
課税	

表 2 計 画 地 区 概 況									
区 画 番 号	区 画 名 称	区 画 界 限	区 画 面 积 (㎡)	区 画 界 限	区 画 界 限	区 画 界 限	区 画 界 限	区 画 界 限	区 画 界 限
15	41	3F 地区 地区	377.68m <sup>2</sup>	区 画 界 限	5	9	区 画 界 限	区 画 界 限	区 画 界 限

乙未年正月二十三日

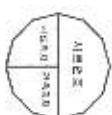


7703, 60  
# 2-35-01

간호, 자아 인식과

Mittelwert	
Mittelwert	60000

조금더 빨리



上海三聯書店

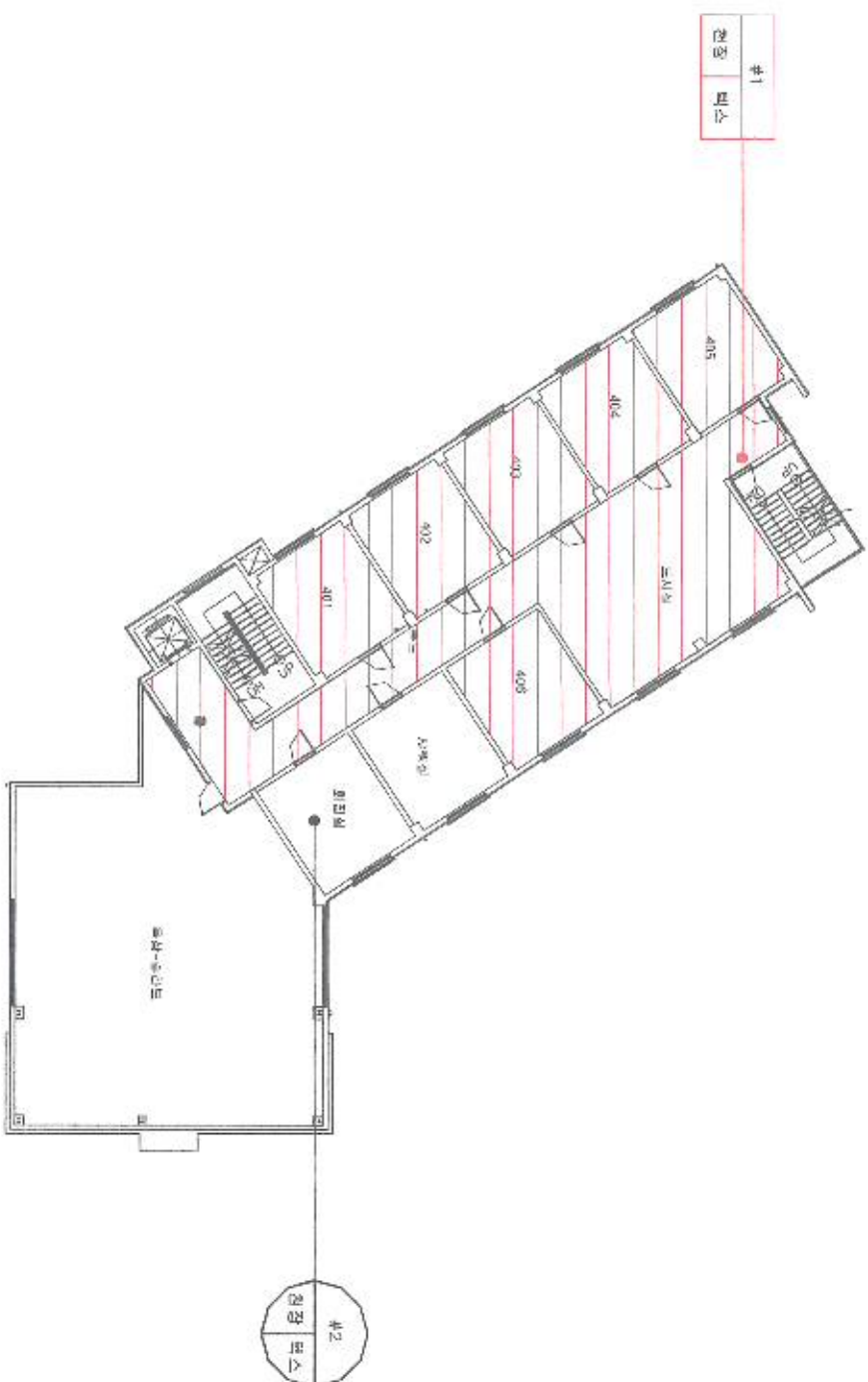
[illegible]


全國人民代表大會

(주)금강색연연구소  
전주 역전 우이 747-81  
[053]245-2501 [F]245-2509

(053)245-2501 (F)245-2502

2-4F

[illegible]

 引線	 波浪線	 剖面線	 同位剖面線	 垂直線	 水平線
 垂直線	 剖面線	 同位剖面線	 垂直線	 水平線	 同位剖面線

0745 H2O  
#2-4F-01

이동자본의 인출

A. 問題文	
問題文	問題文

2015년 1월 14일  
 주시경  
 2015년 1월 14일

盒腹内之匣底二匣

(유) 김광석면연구소  
전주 역신 우이 747-8  
(063)245-2501 (F)245-