



청강대학교 입시분석

김대환

2021학년도 청강대 모집안내

1. 전형요약

지원유의사항

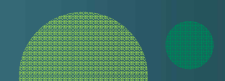
- 우리대학(전문대학)은 수시 지원 6회 제한에 해당하지 않음
- 우리대학 및 타 대학 수시1차 합격자도 수시2차 지원 가능

▶ 4년제 대학은 최대 수시 6회까지 지원가능함. 청강대는 전문대이기 때문에 6회 제한에 해당x

▶ 수시합격생은 정시지원 불가능, 하지만 수시전형에서 다수의 합격을 해도 되기 때문에 2차 지원이 가능함

전형간 복수지원 불가

- 모집시기별 각 1회씩만 지원가능



▶ 한번에 한 전공, 한 실기만 볼 수 있음

교차지원 가능

- 문/이과 고교 출신 계열 관계없이 모든 전공에 지원 가능
- 특성화고 출신 학과 관계없이 지원 가능

▶ 어떤 고등학교, 검정고시 제한없이 시험을 볼 수 있음

본교(우편) 원서 접수자 수험번호 확인

- 본교(우편) 원서접수자의 경우대학에서 원서등록 후 개별안내
- 우편 원서접수 원서등록 수험번호 문자발송 입시홈페이지 지원정보확인

학생부 성적반영

- 1학년 1학기~3학년 1학기까지 성적 중 최우수 1개 학기 전과목(전교과) 성적 반영
- 성취평가제는 $[Z=(\text{원점수}-\text{과목평균})/\text{표준편차}]$ 에 따라 등급으로 환산하여 성적반영]

▶수시전형일 경우 포함되는 학생부성적(내신점수)

1학기의 성적만 반영 됨. 즉 전체 내신의 평균이 아닌 가장 잘 본 1학기의 내신이 들어감

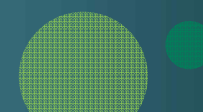
정시 수능 성적반영

- 활용지표: 백분위
- 국어,수학,영어 최우수 1개 과목 +탐구영역 1개영역 평균점수
- 수능전형 : 수능 100% 반영
- 수능 최저학력 기준 없음

▶정시 전형 실기 60% + 수능40% (내신은 포함X)

국,수,영 중 1개 과목 50%

탐구 2과목의 평균 50%



실기전형 유형선택제 실시

- 수험생의 적성과 소질을 고려한

실기전형 유형 선택제를 실시함

(실기고사 실시 전공에 한함)

- 융합콘텐츠창작, 푸드, 연출극작, 뮤지컬연기, 연극영상연기, 무대미술전공 실기

100% 선발

▶ 원하는 전공별 실기가 세분화 되어있음

면접전형 관련서류 제출안내

- 입학홈페이지-양식자료실-양식확인
- 제출방법: 온라인 접수 시 해당사이트 업로드
- 본교(우편) 접수 시 해당전공

지정 이메일 발송

1. 전형일정

모집	접수기간	제출서류 마감	면접1차 합격자발표	면접고사	실기고사	합격자 발표	예치금 납부	등록금 납부	추가합격자 발표 및 등록
수시1차	9.23(수) ~ 10.13(화)	10.14(수)	10.22(목)	10.28(수)	10.31(토)~11.1(일)	11.11(수)	12.28(월)~ 12.30(수)		12.31(목)~ 1.6(수)
수시2차	11.23(월) ~ 12.7(월)	12.8(화)	12.17(목)	12.22(화)	12.27(일)			2.8(월)~ 2.10(수)	
정시	21.1.7(목)~1.18(월)	1.19(화)	1.22(금)	1.27(수)	2.2(화)~2.3(수)	2.7(일)	-		2.11(목)~ 2.28(일)

① 면접고사 1차 서류합격자 발표는 예니메이션전공, 웹툰만화콘텐츠전공, 게임전공만 해당함.

② 제출서류는 해당 마감일 16시 도착분까지만 인정됨

③ 합격자 발표 : 해당일 14시 예정

*고3 학생들은 항상 접수기간과 실기시험 일정에 대한 숙지가 필요합니다.

2021학년도 일정은 코로나사태로 인해 일정이 한달정도 연기 되었습니다

-수시1차 실기고사: 10.31(토)~11.1(일)

-수시2차 실기고사: 12.22(화)

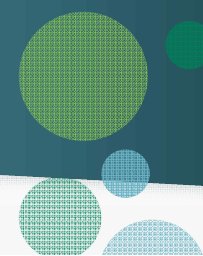
-정시: 2.2(화)~2.3(수)

2. 모집인원

계별	모집전공	입학 정원	수시1차						수시2차				정시					
			정원내			정원외			정원내				정원내			정원외		
			학생부	특별	실기	면접	논어촌	수능자 차상위	학생부	특별	실기	면접	수능	실기	면접	특성화 고졸 재직자	외국인	전문화 대입 합격자
융합콘텐츠스쿨	융합콘텐츠창작전공	40	2	1	12	6	1	1	1		9	6		3		3	1	2
애니메이션스쿨	애니메이션전공	230	7	3	74	35	10	2	5	3		25	3	75		3	1	4
문화콘텐츠스쿨	웹문헌화콘텐츠전공	180	4	3	60	40	7	1					3	40	30	3	1	4
	웹소설창작전공	76	15	3	34		3	1	6		15		3			3	1	3
게임콘텐츠스쿨	게임전공	240	40	10	50	65	11	2	13	7		50	5			3	1	4
푸드스쿨	푸드전공	120	60	7	5	25	4	1	12	2		8	1			3	1	2
패션스쿨	패션메이커스전공	30	10	1		10	1	1	4	1		3	1			3	1	2
	스타일리스트전공	40	14	2		12	1	1	6	1		4	1			3	1	2
공연예술스쿨	연출국악전공	5			3			1						2		3	1	2
	뮤지컬연기전공	40			20		1	1			5			15		3	1	2
	연극영상연기전공	45			21		2	1			6			18		3	1	2
	무대미술전공	50	14		7	7	2	1	7			5		7	3	3	1	2
모바일IT스쿨	모바일통신전공	40		40			1	1								3	1	2
합계		1,136	166	70	286	200	44	15	54	14	35	101	17	160	33	39	13	33
성적 반영	학생부 100%		●				●	●	●							●		
	학생부 100% + 가산점			●						●								
	실기 100%				●						●			●				
	학생부 40% + 실기 60%				■						■							
	면접 100%					●						●			●			
	수능 100%												●					
	수능 40% + 실기 60%													■				
	전문화대학성적 및 서류																●	●

*청강문화산업대학교 모집인원 표는 처음 보면 이해가 어렵습니다

수시1차/수시2차/정시 에 뽑는 방법(실기, 학생부, 면접등)과 인원수를 확인하세요



**올해 융합콘텐츠스쿨이 신설되었습니다

		정원	학생부	특별	실기	면접	영어듣	수급자 차상위	학생부	특별	실기	면접	수능	실기	면접	특성화 고졸 재직자	외국인	전문대 이상 졸업자
융합콘텐츠스쿨	융합콘텐츠창작전공	40	2	1	12	6	1	1	1		9	6		3		3	1	2

- ① 모집인원이 '음영'으로 표시된 전형은 모집하지 않는다.
- ② 실기전형, 면접전형의 경우 총점 1,000점 만점을 기준으로 600점 미만인 경우 모집정원이 미달되더라도 선발하지 않는다.
- ③ 수시모집 미충원 인원 발생 시 총원기준에 따라 정시에서 모집한다. (정원내외 공통)
- ④ 정시모집 등록결과에 따라 미충원 인원은 자율모집에서 선발한다. (정원내외 공통)
- ⑤ 수시1차 예비후보가 수시2차 모집에 지원하여 합격 후 등록할 경우 수시1차 총원합격대상자로서의 자격은 상실됨. (정시동일)
- ⑥ (■) 수시(학생부40%+실기60%) : 애니메이션, 웹툰만화콘텐츠, 웹소설창작, 게임전공 | 정시(수능40%+실기60%) : 애니메이션, 웹툰만화콘텐츠만 해당됨.
- ⑦ 실기전형 (실기100%) : 융합콘텐츠창작, 푸드, 연출극작, 뮤지컬연기, 연극영상연기, 무대미술전공 (수시정시 동일)

먼저 수시1차 부터 알아보겠습니다

한예종과는 다르게 수시1차 합격이면 최종합격입니다~

수시1차 실기전형 실기시험 안내

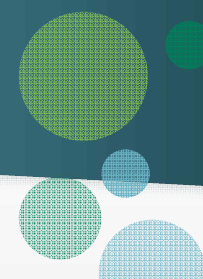
융합콘텐츠창작전공				100			<ul style="list-style-type: none"> • A형 : 주제에 따른 이미지보드 • B형 : 주제에 따른 상황표현 • C형 : 주제에 따른 아이디어스케치와 글쓰기
애니메이션전공 웹툰만화콘텐츠전공 웹소설창작전공 게임전공	40			60			<ul style="list-style-type: none"> • 학생부 400점 (기본점수 250점) + 실기점수 600점 • 애니메이션전공 <ul style="list-style-type: none"> A형 : 스토리에 따른 이미지보드 • 웹툰만화콘텐츠전공 <ul style="list-style-type: none"> A형 : 주제에 따른 2페이지 만화 B형 : 주제에 따른 웹툰 C형 : 만화적 주제 표현 • 웹소설창작전공 <ul style="list-style-type: none"> 주제어에 따른 웹소설창작 • 게임전공 <ul style="list-style-type: none"> A형 : 주제에 따른 게임용 포스터 제작 B형 : 주제에 따른 상황표현

**융합콘텐츠창작전공

- A형 : 주제에 따른 이미지보드
- B형 : 주제에 따른 상황표현
- C형 : 주제에 따른 아이디어스케치와 글쓰기

<- 청강 애니과와, 웹툰만화 실기를 모두 병행하며 추가로 아이디어스케치와 글쓰기가 있습니다

특징은 실기 100%입니다



****애니메이션전공**

A형 : 스토리에 따른 이미지보드

<- 올해도 수시전형에는 이미지보드 실기만 봅니다

****웹툰만화콘텐츠전공**

A형 : 주제에 따른 2페이지 만화

B형 : 주제에 따른 웹툰

C형 : 만화적 주제 표현

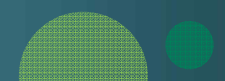
*** 웹소설창작전공**

주제어에 따른 웹소설창작

****게임전공**

A형 : 주제에 따른 게임용 포스터 제작

B형 : 주제에 따른 상황표현



면접전형	융합콘텐츠창작전공 애니메이션전공 일본문화콘텐츠전공			100				•자기소개서 및 포트폴리오 (30매이내)
	게임전공			100				•자기소개서 및 포트폴리오

면접전형은 자기소개서 + 포트폴리오 30매 이내입니다.

면접전형은 1차 서류전형 4배수가 통과되며 2차는 면접으로 진행됩니다.

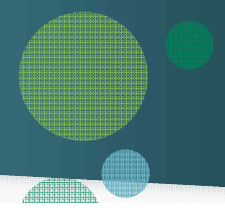
내신성적이 들어가지 않는 만큼 높은 수준의 포트폴리오와

1차를 합격해도 면접에 통과를 해야하기 때문에 성적이 안들어간다고 쉬운 전형은 아닙니다.

청강문화산업대학 수시전형은 1차에 떨어졌어도

2차에도 지원 가능합니다

수시2차 실기전형 실기시험 안내



청강문화산업대학 수시전형은 1차에 떨어졌어도

2차에도 지원 가능합니다

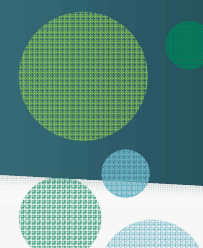
수시2차 실기전형 실기시험 안내

실기전형	융합콘텐츠창작전공				100				<ul style="list-style-type: none">• A형 : 주제에 따른 이미지보드• B형 : 주제에 따른 상황표현• C형 : 주제에 따른 아이디어스케치와 글쓰기
	웹소설창작전공	40			60				<ul style="list-style-type: none">• 주제에 따른 웹소설창작

수시2차시 실기전형은 융합콘텐츠창작전공과 웹소설창작전공만 실시합니다

면접전형	애니메이션전공			100				<ul style="list-style-type: none">• 자기소개서 및 포트폴리오 (30페이지내)
	융합콘텐츠창작전공							
	게임전공			100				<ul style="list-style-type: none">• 자기소개서 및 포트폴리오

수시2차 면접전형은 웹툰만화콘텐츠전공은 제외됩니다.



지금까지 수시전형 1차, 2차를 알아보았는데 잘 이해가 되시나요?

한번 더 요약정리를 해드리겠습니다

1. 수시1차에 떨어져도 2차에 지원할 수 있다
2. 학생부전형은 100% 내신성적만을 본다 (1~3학년 1학기중 1학기 내신)
3. 가장 많이 뽑는 전형은 실기전형이며 그다음은 면접 전형이다. 그 외 전형은 본인에게 해당사항이 있는지 체크한다

학생부교과전형	전체전공	100							• 학생부 총점 1,000점 (기본점수 625점)
특별전형	전체전공	100							• 학생부 점수 (기본점수 625점) + 가산점(해당자)
농어촌전형	전체전공	100							• 학생부 총점 1,000점 (기본점수 625점)
수급자 및 차상위		100							• 학생부 총점 1,000점 (기본점수 625점)

정시전형 안내

정시	수능전형	전제전공		100					• 수능 1,000점
	실기전형	융합콘텐츠창작전공				100			• A형 : 주제에 따른 이미지보드 • B형 : 주제에 따른 상황표현 • C형 : 주제에 따른 아이디어스케치와 글쓰기
		애니메이션전공 웹툰만화콘텐츠전공		40		60			• 수능 400점 (기본점수 200점) + 실기점수 600점 • 애니메이션전공 A형 : 스토리에 따른 이미지보드 B형 : 주제에 따른 상황표현 C형 : 주제에 따른 기초디자인 • 웹툰만화콘텐츠전공 A형 : 주제에 따른 2페이지 만화그리기 B형 : 주제에 따른 웹툰 그리기 C형 : 만화적 주제 표현
		연출극작전공 유지촬영기전공 연극영상연기전공 무대미술전공					100		• 연출극작전공 서사적 글쓰기 및 심층면접 • 유지촬영기전공 자유곡(필수), 자유연기, 자유안무, 악기연주 중 택1 • 연극영상연기전공 자장연기 및 움직임, 선택사항 선택사항(미용시가능) : 노래, 자유안무, 자유연기 중 택1 • 무대미술전공 : 기초디자인, 이미지스케치 중 택1
	면접전형	웹툰만화콘텐츠전공				100			• 자기소개서 및 포트폴리오 (30페이지내)
		무대미술전공				100			• 자기소개서
	특성화고졸 재직자	전제전공	100						• 학생부 총점 1,000점 (기본점수 625점)
	재외국민 및 외국인							100	• 서류 전형
	전문대이상 졸업자						100		• 전적대학 평점평균 100%

정시전형은 실기/면접/수능전형으로 나눌 수 있습니다

(기타 정원외는 해당사항 확인)

수시와 변경사항은 애니메이션 전공에 상황표현과 기초디자인 실기가 추가되었습니다

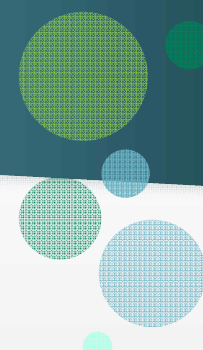
- 애니메이션전공
 - A형 : 스토리에 따른 이미지보드
 - B형 : 주제에 따른 상황표현
 - C형 : 주제에 따른 기초디자인

청강문화산업대학교 모집인원 정리

계열	모집전공	입학 정원	수시1차						수시2차				정시					
			정원내				정원외		정원내				정원내			정원외		
			학생부	특별	실기	면접	농어촌	수급자 자상위	학생부	특별	실기	면접	수능	실기	면접	특성학 고용 채직자	외국인	전문대 이상 졸업자
융합콘텐츠스쿨	융합콘텐츠창작전공	40	2	1	12	6	1	1	1		9	6		3		3	1	2
애니메이션스쿨	애니메이션전공	230	7	3	74	35	10	2	5	3		25	3	75		3	1	4
만화콘텐츠스쿨	웹툰만화콘텐츠전공	180	4	3	60	40	7	1					3	40	30	3	1	4
	웹소설창작전공	76	15	3	34		3	1	6		15		3			3	1	3
게임콘텐츠스쿨	게임전공	240	40	10	50	65	11	2	13	7		50	5			3	1	4

* 청강대를 목표로 하는 학생들은

1. 내가 가고싶은 전공을 정합니다
2. 수시전형과 정시전형에 어떤 전형으로 시험을 볼지 정합니다



성적반영방법

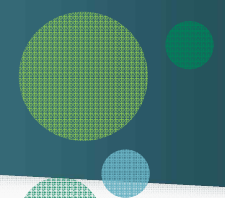
**수시전형

학교생활기록부 성적 반영(내신점수)

최우수 1개 학기를 자동반영하며 수시전형에만 점수가 들어갑니다

학생부전형은 학생부만 100%

실기전형은 40%



4. 성적반영방법

1 학교생활기록부 성적 반영

활용지표	반영과목	학년별 반영비율		
		1학년	2학년	3학년 1학기
과목별 등급환산	전과목	최우수 1개 학기 자동반영		

- ① 인문계직업과정(대학교 포함) 위탁생인 경우 위탁반(직업과정) 성적은 반영하지 않는다.
- ② 1개 학기 성적이 없는 경우 1개 학년 성적으로 반영하며, 학생부 성적을 산출할 수 없는 경우 학생부 성적은 최저 점수를 부여한다.
- ③ 이수단위가 없거나 학급석차만 있는 경우 미반영하고, 학년(계열)석차가 있는 경우에만 반영한다.
- ④ 1개 학기의 이수과목수가 5과목 미만인 경우 해당 학기 성적은 반영하지 않는다.
- ⑤ 성취평가 과목은 [표1]과 같이 [Z=원점수/과목평균]/표준편차에 따라 등급으로 환산하여 반영하며, 원점수, 과목평균, 표준편차, 수강자수가 표기되지 않은 과목은 반영하지 않는다.
- ⑥ 검정고시 출신자는 [표2]와 같이 검정고시 취득점수(평균점수)에 의한 비교 내신 점수를 반영한다.

[표1] 학교생활기록부 등급 및 성취평가 환산점수표

등급	비율	등급 환산점수		성취평가 Z점수 $Z = \frac{(\text{원점수} - \text{과목평균})}{\text{표준편차}}$
		학생부/특별/가타	실기전형	
1	4%	1000	400	3.00 ~ 1.76
2	11%	958.3334	383.3334	1.75 ~ 1.23
3	23%	916.6667	366.6667	1.22 ~ 0.74
4	40%	875.0000	350.0000	0.73 ~ 0.26
5	60%	833.3334	333.3334	0.25 ~ -0.25
6	77%	791.6667	316.6667	-0.26 ~ -0.73
7	89%	750.0000	300.0000	-0.74 ~ -1.22
8	96%	708.3333	283.3333	-1.23 ~ -1.75
9	100%	666.6667	266.6667	-1.76 ~ -3.0

[표2] 검정고시 취득점수별 비교내신

검정고시 평균점수	검정고시평균 환산점수	
	학생부/특별/가타	실기전형
100~97.00	958.3333	383.3333
96.99~94.00	916.6666	366.6666
93.99~89.00	874.9999	349.9999
88.99~83.00	833.3333	333.3333
82.99~75.00	791.6666	316.6666
74.99~68.00	749.9999	299.9999
67.99~63.00	708.3332	283.3332
62.99~	666.6666	266.6666

12. 2020학년도 입시결과 (경쟁률 | 입학자 최저성적)

1 수시모집

전공	수시1차												수시2차											
	학생부교과						특별전형						실기전형						면접전형					
	모집	경쟁률	학생부	모집	경쟁률	학생부	모집	경쟁률	학생부	모집	경쟁률	학생부	모집	경쟁률	학생부	모집	경쟁률	학생부	모집	경쟁률	학생부	모집	경쟁률	학생부
애니메이션전공	6	10.5	2.0	3	7.0	2.8	7.0	8.5	6.5	35	5.4	5	11.8	16	3	7.0	2.8					25	8.8	
웹툰만화콘텐츠전공	4	21.0	1.0	3	9.3	2.7	6.0	15.3	7.0	4.0	8.2													
웹소설창작전공	15	4.8	3.2	3	2.3	5.1	2.8	4.4	6.4			6	12.7	2.8										
게임전공	40	5.9	2.3	10	4.7	2.8	4.0	11.9	6.4	6.5	8.9	13	9.2	2.3	7	5.7	3.0					45	9.4	

2020 최저성적입니다(주의할 점은 최저!! 내신이라는 것)

웹툰만화전공은 학생부전형이 1.0이 최저,,,, 실기전형은 7.0이 최저

결론-

- 한 학기의 내신점수가 1.5 안으로 들어가면 학생부 전형 노릴 수 있음
- 실기전형일 경우 내신 6~6.5등급까지 지원 가능함

성적반영방법

**정시전형

정시전형 수능전형과 실기전형에 해당됨

대학수학능력시험 성적반영 방법

활용지표	반영교과 (영역구분없음)	국어	수학	영어 (등급제)	탐구영역		
					사회탐구	과학탐구	직업탐구
백분위	반영비율	최우수 1개 과목 (A)			탐구영역 평균점수 (B)		
	상적산출	A과목(100점) + B과목(100점)					

① 탐구영역은 2개 과목의 평균점수를 반영하며, 응시 과목수가 2개 이하의 경우 미응시 과목은 0점 처리 후 평균을 산출한다.

② 영어의 경우 절대평가에 따른 등급만 기재되며, 등급환산점수는 [표3]과 같다.

[표3] 영어 등급환산점수표

비율	등급	등급 환산점수
4%	1	95
11%	2	85
23%	3	75
40%	4	65
60%	5	55
77%	6	45
89%	7	35
96%	8	25
100%	9	15

청강대의 수능점수 방식도 조금 특이합니다

A. 국어, 수학, 영어 중 최우수 1개 과목 100점 / B. 탐구영역 2개 과목의 평균이 100점

A+B 총 200점으로 산출합니다.

국영수중에 1과목 50% 탐구 50%이며 탐구영역의 비중이 상당히 크다고 볼 수 있습니다

2 정시모집

전공	정시									
	수능전형				실기전형				면접전형	
	모집	경쟁률	수능평균	수능최저	모집	경쟁률	수능평균	수능최저	모집	경쟁률
애니메이션전공	4	11.8	180.4	174.5	81	78	124.5	70.5		
웹툰만화콘텐츠전공	3	10.0	181.2	169.0	40	9.2	136.6	97.5	30	6.4
웹소설창작전공	3	15.7	157.0	153.0						
게임전공	10	12.1	167.0	154.5						

2020 정시전형 성적

실기전형 점수를 보면 수능점수가 높은 편은 아닙니다. (물론 수능 점수가 높을 수록 유리하다)

청강대 수시1차, 2차, 정시에 대해 이해가 되었나요?

그럼 어떤 그림이 청강문화산업대학교 말하는 합격수준의 그림인지 함께 보시죠



◉ 감사합니다.

청강대 입시유형

- 입시작품을 통해 청강대 입시유형을 알아보자