

# e 학습터 사 용 자 매 뉴 얼





- I 어서와~ e학습터는 처음이지?
- II 나의 학급 살펴보기
- III 강좌 수강하기
- IV 평가에 참여하기
- V 각양각색 게시판 활용
- VI 자율학습 활용하기
- VII 기타 기능
- VIII 학습자료 통합검색

## 전체 목차





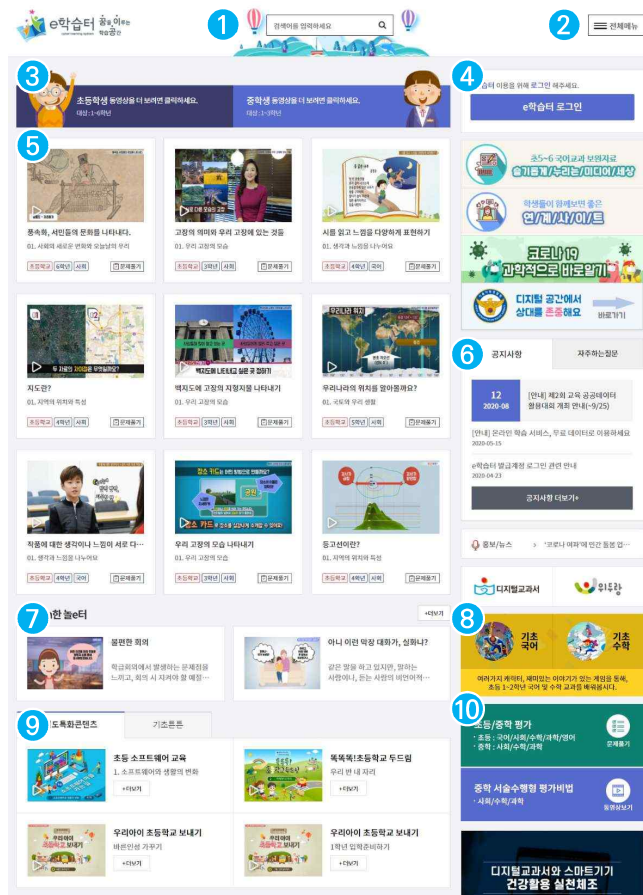
# 어서와~ e학습터는 처음이지?

- 01 e학습터 메인화면 구경하기
- 02 회원가입하기
- 03 e학습터에 로그인하기
- 04 교사발급계정은 비밀번호를 변경하세요.
- 05 전체 메뉴, 한 눈에 보기
- 06 로그인 없이 콘텐츠 살펴보기
- 07 잠깐! 시작하기 전  
인터넷 환경 설정 확인하기





# e학습터 메인화면 구경하기



e학습터에는 다양한 교과 자료와 평가 자료들이 있습니다.  
하나하나 클릭해서 콘텐츠를 자유롭게 살펴보세요.

- ① 학습자료 통합검색
- ② 전체 메뉴
- ③ 초등/중등 학습자료
- ④ 로그인
- ⑤ 인기 학습 콘텐츠
- ⑥ 공지사항, 자주하는 질문
- ⑦ 재미있는 영상 자료
- ⑧ 게임으로 배우는 기초 국어/수학
- ⑨ 시도특화/기초튼튼 콘텐츠
- ⑩ 초등/중등 평가자료



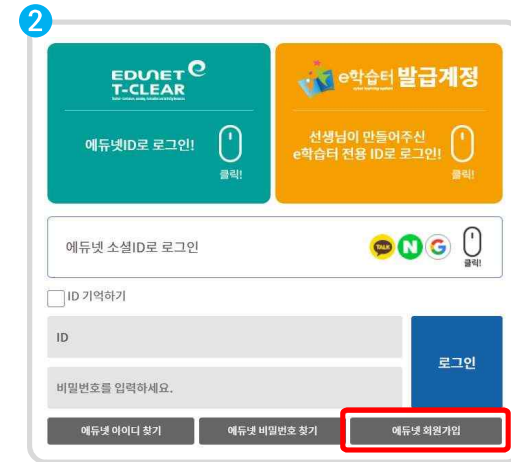
## 회원가입하기 방법1. 에듀넷 가입

회원가입이 어려운 친구들은 선생님께 '교사발급ID'를 신청하세요.

e학습터는 에듀넷·티-클리어 회원이라면 누구나 이용이 가능합니다.

회원가입  
이동하기

- 1 [www.edunet.net](http://www.edunet.net)에 접속하여 우측 상단의 가입 버튼을 누르거나
- 2 e학습터 로그인창에서 에듀넷 회원가입 버튼을 눌러서 회원가입 화면으로 이동합니다.





# 회원이가입하기    방법1. 에듀넷 가입

회원이가입  
진행하기

- ③ 이용약관 및 개인정보수집 내용을 꼼꼼하게 읽고 동의를 선택합니다.
- ④ 회원가입 유형을 **학생**으로 선택합니다.
- ⑤ 회원가입 정보를 입력합니다. (**만 14세 미만 학생은 보호자의 동의가 필요합니다.**)

3

STEP 01 이용약관 동의

STEP 02 인증 및 회원정보 입력

STEP 03 가입완료

항상 기본 소식과 유익한 **교육정보**를 제공하는 **에듀넷-타블러**에 오신 것을 환영합니다.

에듀넷-타블러 홈페이지 회원으로 가입하시면 고재학습 자료, 멀티미디어 자료, 학습 커뮤니티, 연구·연구 및 교육 정보 등 한국교육학술정보원에서 제공하는 다양한 교육 콘텐츠를 무료로 이용하실 수 있습니다.

☒ 이용약관, 개인정보수집 및 이용에 모두 동의합니다.

☒ 동의함    ☐ 동의하지 않음

4

STEP 01 이용약관 동의

STEP 02 인증 및 회원정보 입력

STEP 03 가입완료

회원가입 유형 한가지를 선택하세요!

회원 유형에 따라 필수 입력 회원정보가 다릅니다. 본인에 해당하는 회원 유형을 선택하시기 바랍니다.

교원/교직원

✓ 학생

초·중·고·대학생  
(만 14세 미만 학생은 보호자 동의 필요)

일반

교원/교직원    교육행정 전자서명 인증서(EPK)가 있는 대상자

학생, 교(직)원을 제외한 모든 대상자

5

STEP 01 이용약관 동의

STEP 02 인증 및 회원정보 입력

STEP 03 가입완료

인증 및 회원정보 입력

에듀넷-타블러 가입을 위해서는 아래의 정보를 모두 입력하셔야 합니다.(필수입력사항)

학생 이름   

학생 성별    ☒ 남    ☐ 여

학생 생년월일    년도    월    일

아이디    \* 4~12자의 영문소문자 또는 영문소문자 + 숫자를 입력해 주세요.  
   

비밀번호    1. 비밀번호는 숫자+영문자(대소문자)+특수문자, 3가지를 조합하여 8~16자로 입력해 주세요.  
 ※ 입력 가능한 특수문자: ~, !, @, #, \$, %, ^, &, \*, (, ), \_  
 ※ 비밀번호 예시 : edunet0079(영문(소)+숫자+특수문자), @154EEDUNET(특소문자+숫자+영문(대))  
 2. 아이디, 생년월일, 전화번호 등 개인정보와 관련된 숫자, 연속된 숫자, 반복된 문자 등 다른 사람이 쉽게 알아낼 수 있는 비밀번호는 개인정보 유출의 위험이 높으므로 사용하지 않는 것이 좋습니다.  
   

비밀번호 확인    \* 비밀번호는 아이디와 비밀번호를 할기 시 필요한 정보이므로 정확하게 입력해 주세요.  
 \* 타인의 이메일을 도용하지 않도록, 본인(또는 보호자)의 제1 정보를 정확히 입력해 주세요.  
    @   

☐ 에듀넷-타블러 메일링 수신 동의

이메일       

학년    선택    학년

원활한 e학습터 사용을 위해서  
학교와 학년을 정확하게 입력합니다.

• 6 •



• I - 02 •

# 회원이가입하기 방법1. 에듀넷 가입

잠깐!  
보호자 동의 과정을  
자세히 살펴봅시다.

보호자 동의 방법은 온라인 동의와 오프라인 동의 두 가지가 있습니다.  
빠른 가입을 위해서는 온라인 동의를 권장합니다.

**온라인 동의**

온라인 동의

가입 신청을 완료 후 반드시 5일 이내에 전화(1544-0079)로 동의를 해 주셔야 가입이 완료됩니다.

보호자 이름

보호자 성별 ☒ 남 ☐ 여  내국인

생년월일 년도 월 일

입력하신 정보는 보호자 동의 확인을 위하여 아동의 정보와 함께 저장됩니다.

크롬 브라우저에서 휴대전화/아이핀 인증하기 클릭 후 오류가 발생할 수 있다는 팝업 내용은 인증기관에서

학생 명의의 휴대전화나 아이핀이 아닌  
상단에 입력한 보호자의 명의로 인증을 진행해야 합니다.

☐ 개인정보 처리에 동의합니다.

휴대전화 인증  
휴대폰 인증으로 본인 확인을 합니다.  
본인인증을 위해 입력하신 정보는 본인인증 외 다른 용도로 이용되지 않습니다.

아이핀(PIN) 인증  
아이핀은 이용자의 개인정보 보호를 위해 본인  
확인번호를 제공하지 않고 실명인증업체로부터  
인증을 확인 받을 수 있는 인터넷상 개인 식별번호  
입니다.

휴대전화로 인증하기  
아이핀으로 인증하기

보호자의 정보를 입력하고 개인정보 처리 동의를 누릅니다.  
보호자의 휴대전화나 아이핀으로 인증을 진행합니다.

**오프라인 동의**

오프라인 동의  
가입 신청을 완료 후 반드시 5일 이내에 전화(1544-0079)로 동의를 해 주셔야 가입이 완료됩니다.

보호자  
학생 정보  
입력

가입신청  
완료

고객센터  
전화동의

보호자 동의  
승인 및  
가입완료

회원가입신청

회원가입동의 및 완료  
(신청일로부터 5일 이내)

※ 고객센터 승인 후 로그인 가능하며, 가입 신청 후 5일이 지나면 수집된 개인정보가 삭제되므로  
주말 및 공휴일 포함 기간을 고려하여 이용해 주시기 바랍니다.

※ 고객센터(1544-0079) 운영 시간: 평일 09:00 ~ 18:00 / 점심시간 12:00 ~ 13:00 / 토, 일, 공휴일 휴무

온라인 동의를 이용하시면 간단한 본인인증만으로 가입이 가능합니다.(관람)

※ 보호자의 휴대전화 인증, 아이핀(PIN) 인증이 가능한 경우 온라인 동의를 이용하시면 바로 가입이 완료됩니다.

온라인 동의 바로가기

가입 신청 후 5일 이내에 고객센터로 전화하지 않으면  
가입 신청 정보가 삭제되어 가입 신청을 다시 해야 합니다.

보호자 이름

성별 ☒ 남 ☐ 여

연락처

입력하신 정보는 보호자 동의 확인을 위하여 아동의 정보와 함께 저장됩니다.

☐ 개인정보 처리 및 오프라인 가입에 동의합니다.

보호자의 정보를 입력하고 개인정보 처리 동의를 누릅니다.  
가입 후 고객센터(1544-0079)로 전화해서 인증을 진행합니다.