

# 건축물 식면 지도

[ 익산어양초등학교 ]

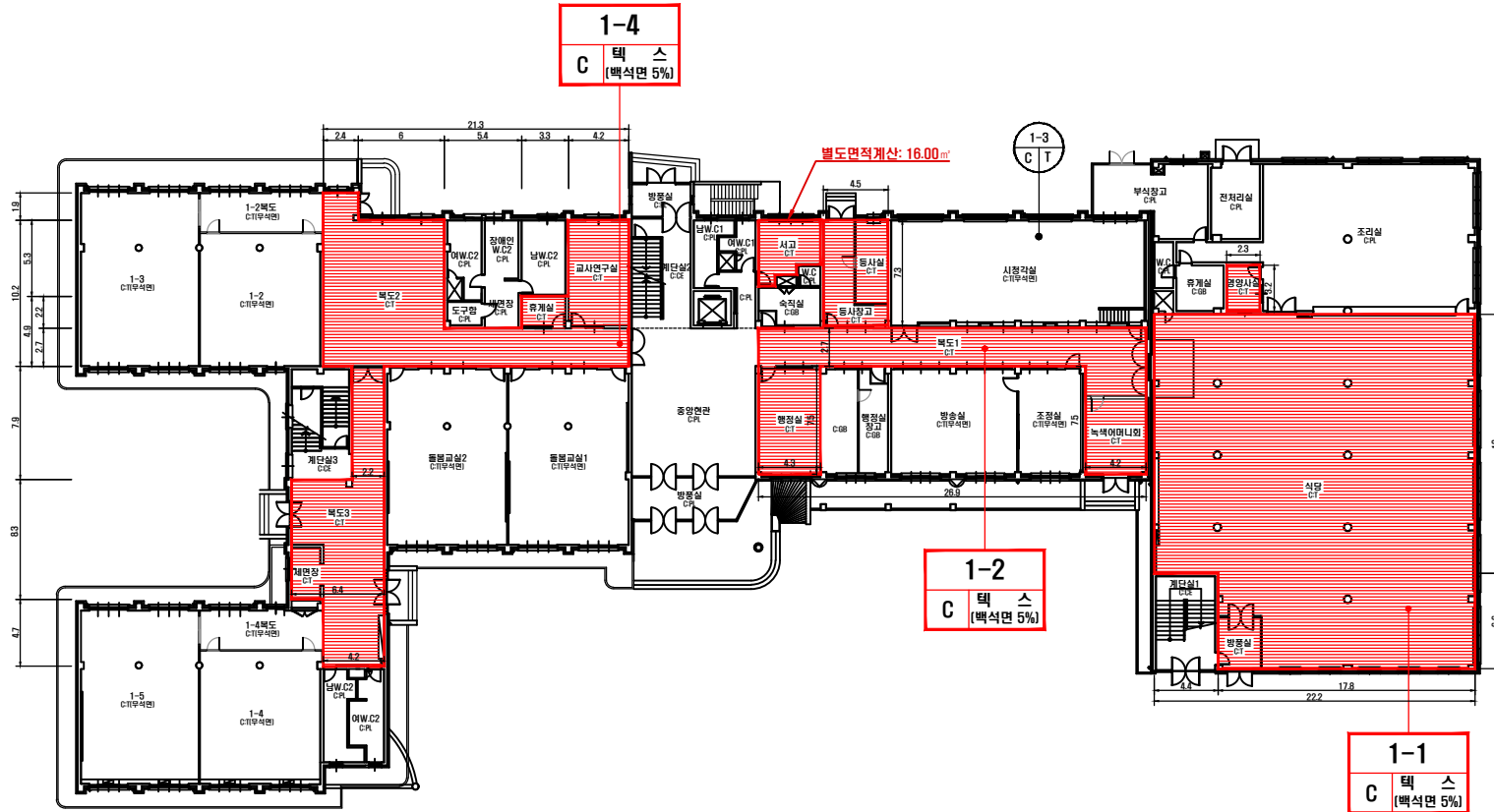
전라북도 익산시 하나로10길 23



하늘 환경 연구 소 (주)  
S . E . L . CO.

익산시 익산대로 296 (남중동) 104호  
TEL : (063) 861-7021, 852-1003  
FAX: (063) 858-7021

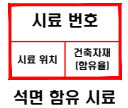
자재명	S: 슬레이트	BL: 발라이트	CE: 시멘트	P: 종이벽지	VM: 비닐장판	GB: 석고보드	PA: 페인트	AL: 알루미늄	SM: 봉철재	LM: 보온재	위	지붕-R	천장-C	벽-W	칸막이-P
	T: 텍스	G: 개스킷	PO: 자기필터	VT: 비닐타일	PL: 플라스틱	AS: 아스팔트	WO: 목재	ST: 석재	기타: 표기		지	바닥-F	외벽-F	배관-P	기타: 표기



·건축자재별 그림 범례



·건축자재 인식표



·건물명  
-익산어양초등학교  
(1동)

·건축물 소재지  
-익산시 하나로10길 23

·석면 조사 기관:

-하늘환경연구소(주)

·석면 분석 기관:

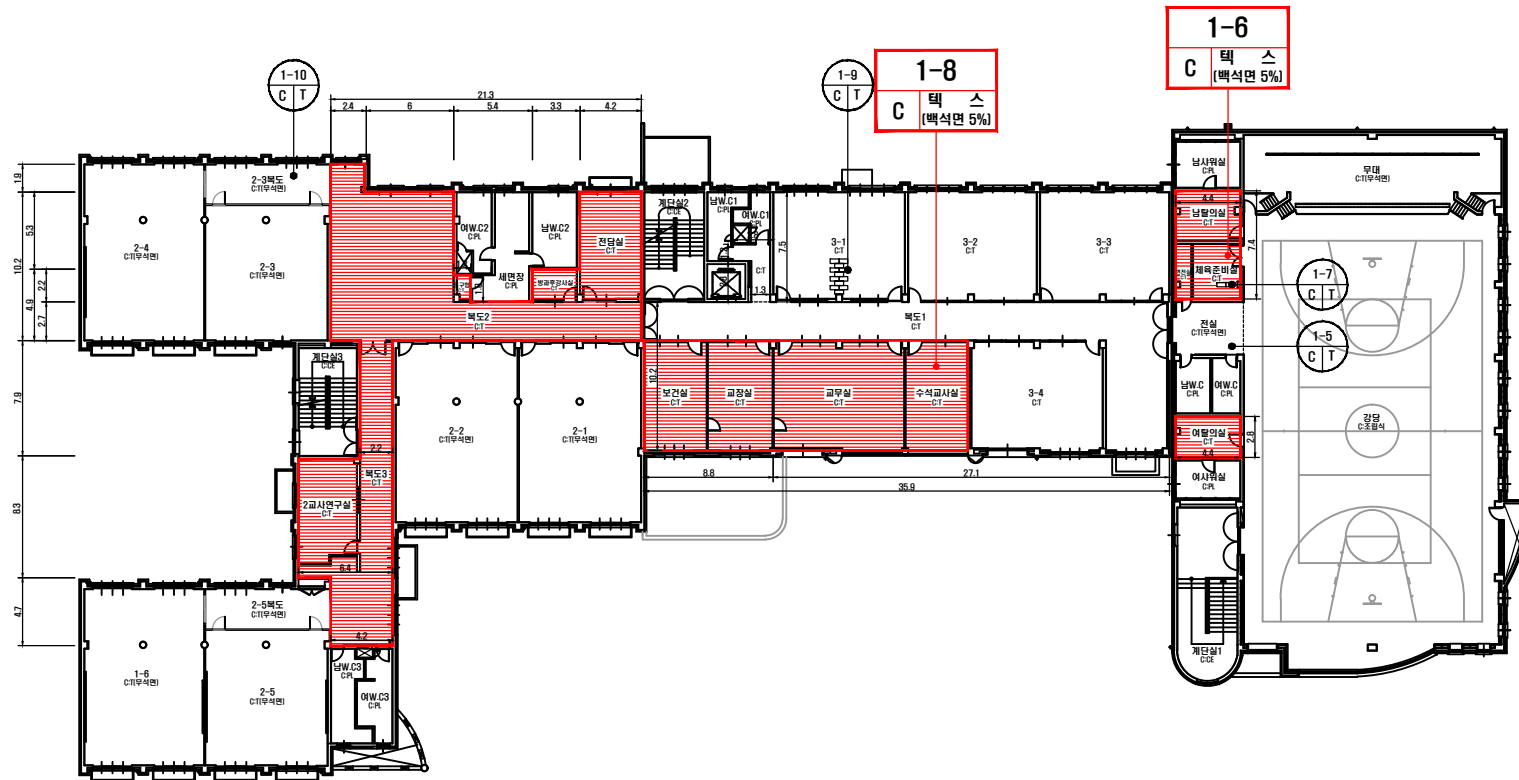
-하늘환경연구소(주)

·도면번호

14-10-EY-01

·조사일자: 2014.10.24

시료 번호	시료 채취 위치	건축 자재	동일 물질 구역	수량산출식/석면함유자재면적(m <sup>2</sup> )	석면 종류	석면 함유량(%)	위해성 평가 점수	위해성 등급	관리 방안
1-1	1F 식당 천장	텍스	1F 식당/영양사실	$(22.2 \times 18) + (17.8 \times 6.6) + (2.3 \times 3.2) = 524.44$	백색면	5	9	낮음	· 비산성과 손상이 동시에 있는 경우 손상에 대한 보수
1-2	1F 복도1 천장	텍스	1F 행정실(일부)/녹색여미회/서고/등사실/등사실창고	$(4.3 \times 7.5) + (2.7 \times 26.9) + (4.2 \times 7.5) + (4.5 \times 7.3) + 16.0 = 185.23$	백색면	5	10	낮음	· 석면함유 건축자재 또는 설비에 대한 지속적인 유지관리
1-4	1F 복도2 천장	텍스	1F 교사연구실/휴게실/복도3/세면장	$(4.2 \times 4.7) + (6.4 \times 8.3) + (2.2 \times 7.9) + (2.4 \times 1.9) + (8.4 \times 10.2) + (2.7 \times 5.4) + (4.9 \times 3.3) + (4.2 \times 10.2) = 254.07$	백색면	5	10	낮음	· 석면함유 건축자재를 인위적으로 손상시키지 않도록 함
									· 건축물 유지보수 공사 시 석면함유 설비 또는 자재가 훼손되어 석면이 비산되지 않도록 작업수행



〔건축자재별 그림 범위〕



## \*건축자재 인식표

시료 번호

시료 위치	건축자재 (함유율)
-------	---------------

### 석면 함유 시료

시료 번호

시료 위치	건축 자재
----------	----------

### 석면 비함유 시료

★건물명

-익산어양초등학교  
[1동]

\*건축물 소재지

-익산시 하나로10길 23

\*석면 조사 기관:

-하늘환경연구소(주)

•식면 분석 기관:

-하늘환경연구소(주)

\*도면번호

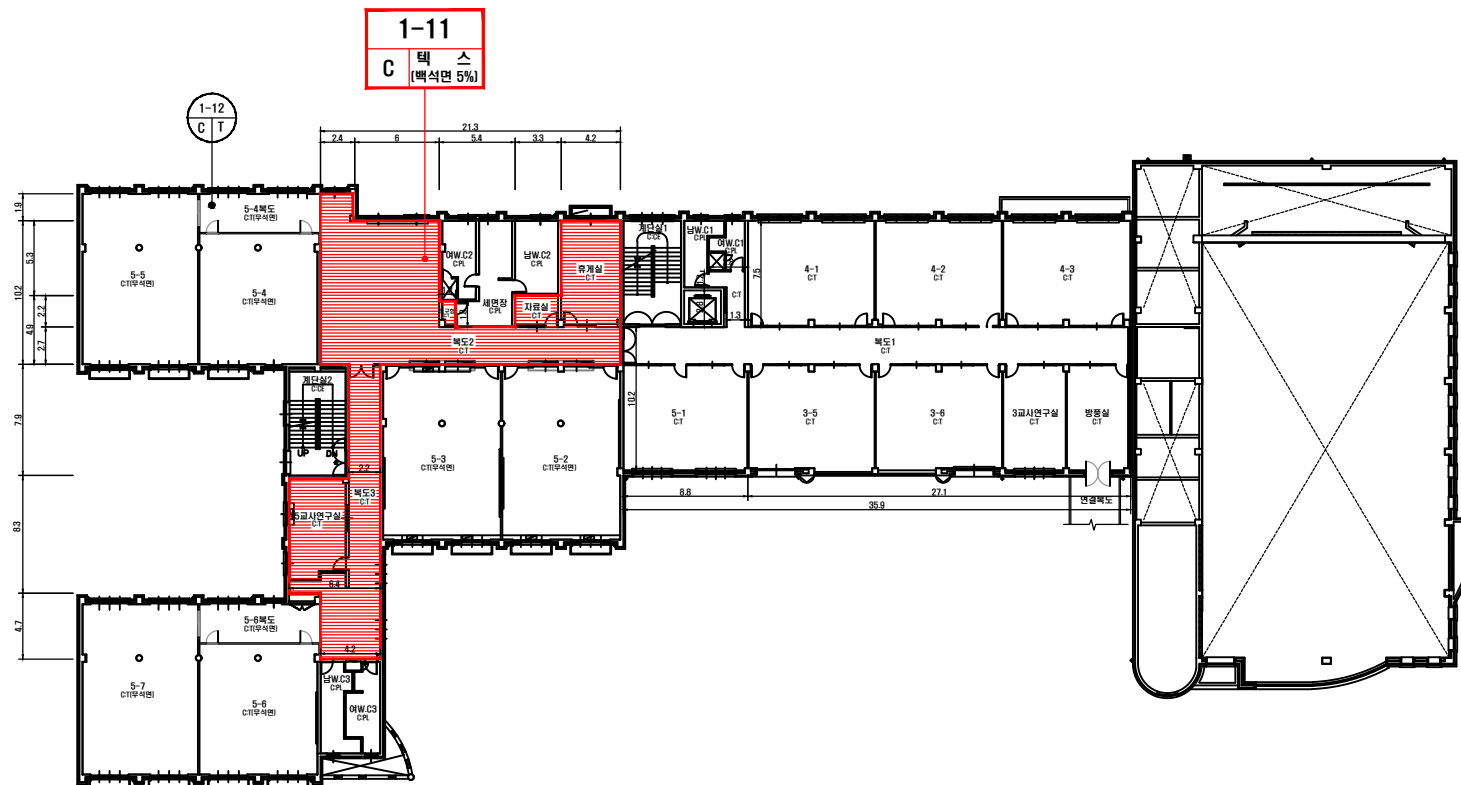
14-10-EY-02

·조사일자: 2014.10.24

[illegible]

## 익산어양초등학교 1동 3F

자 재 명	S: 슬레이트	BL: 블라이트	CE: 시멘트	P: 종이박지	VM: 비닐장판	GB: 석고보드	PA: 파이프	AL: 알루미늄	SM: 물줄기	LM: 보존재	위 치	지붕:R 바닥:F	천장:C 외벽:EX 배관:P	벽:W 배관:P	칸막이:P 기타:기타
	T: 텍스	G: 개스킷	PO: 지기광물	VT: 비닐타일	PL: 플라스틱	AS:아세틸플라스틱	Wo: 목재	ST: 석재	기타: 표기						



·건축자재별 그림 범례



## \*건축자재 인식표

시료 번호

시료 위치	건축자재 [합유물]
-------	---------------

### 석면 함유 시료

시료 번호

시료 원형	건축 자재
----------	----------

### 석면 비함유 시료

★건물명

-익산어양초등학교  
(1동)

\*건축물 소재지

-익산시 하나로10길 23

\*석면 조사 기관:

-하늘환경연구소(주)

\*석면 분석 기관:

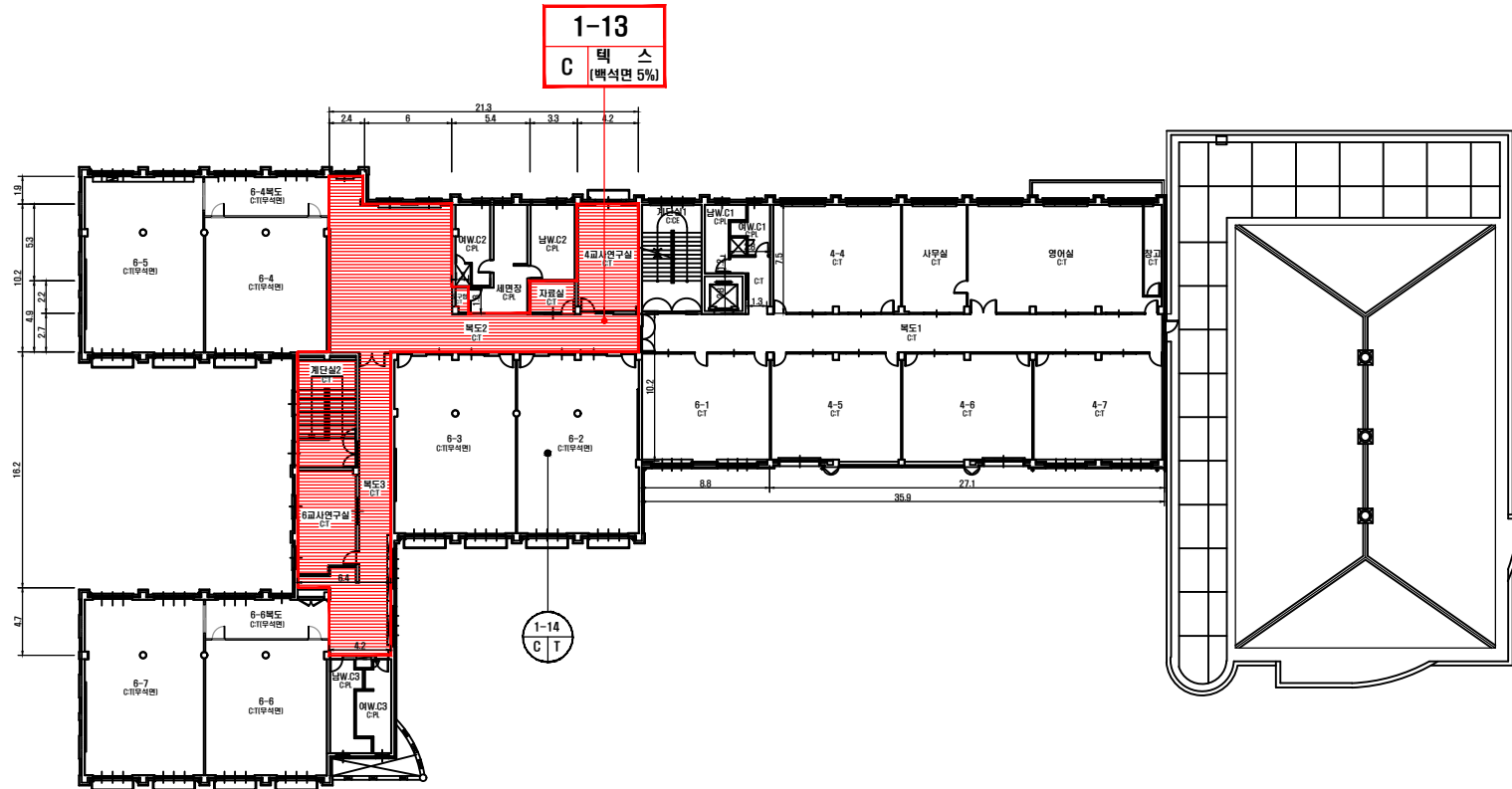
-하늘환경연구소(주)

\*도면번호

14-10-EY-03

\*조사일자: 2014.10.24

[illegible]



**\*건축자재별 그림 범위**



## \*건축자재 인식표

시료 번호

시료 위치

### 석면 함유 시료

시료 번호

시료 위치	건축 자재
----------	----------

### 석면 비함유 시료

· 건물명

-익산어양초등학교  
[1동]

\*건축물 소재지

-익산시 하나로10길 23

\*석면 조사 기관:

-하늘환경연구소(주)

•식면 분석 기관:

-하늘환경연구소(주)

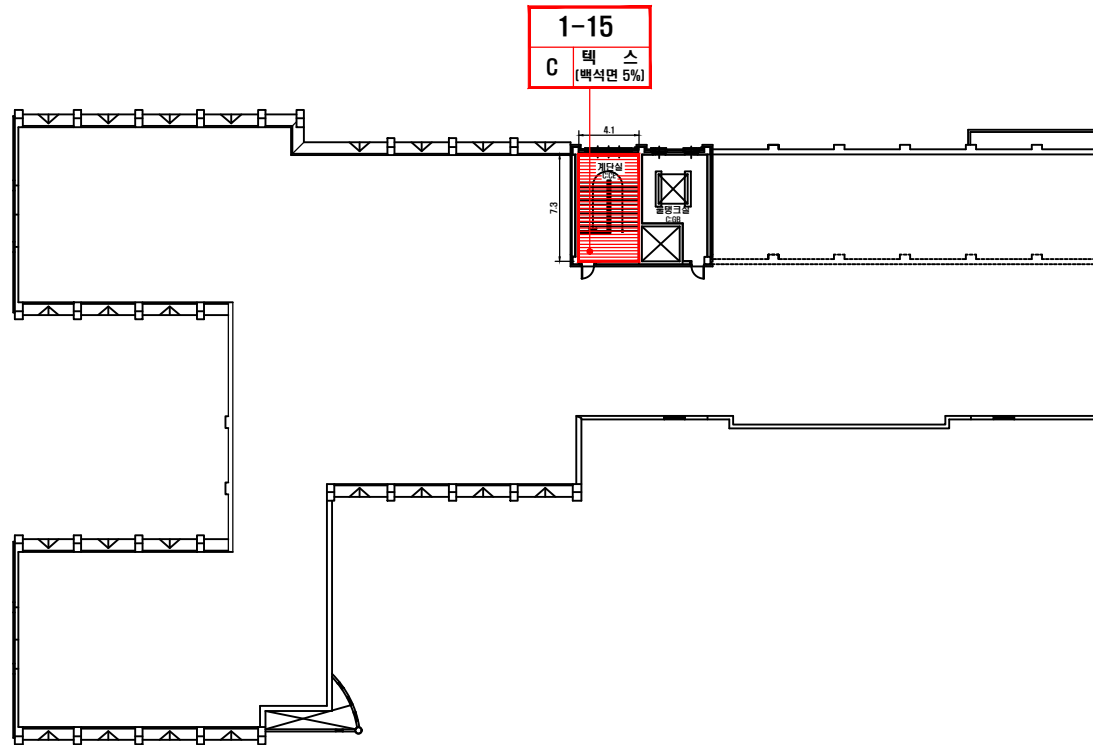
\*도면번호

14-10-EY-04

·조사일자: 2014.10.24

[illegible]

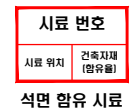
자재명	S: 슬레이트	BL: 블리더	CE: 시멘트	P: 종이베터	VM: 비닐장판	GB: 석고보드	PA: 파이프	AL: 알루미늄	SM: 송출재	LM: 모노재	위치	지붕:R	천장:C	벽:W	컨크리트:P
	T: 텍스	G: 개스킷	PO: 지가폴라터	VT: 비닐타일	PL: 플라스틱	ASA:아세트알데이드	Wo: 목재	ST: 석재	가타: 표기				바닥:F	외벽:EX	베란다:P



**\*건축자재별 그림 범위**



## \*건축자재 인식표



\*건물명  
-익산어양초등학교  
(1동)

\*건축물 소재지  
-익산시 하나로10길 23

\*석면 조사 기관:  
-하늘환경연구소(주)

·석면 분석 기관:  
-하늘환경연구소(주)

\*도면번호  
14-10-EY-05

\*조사일자: 2014.10.24

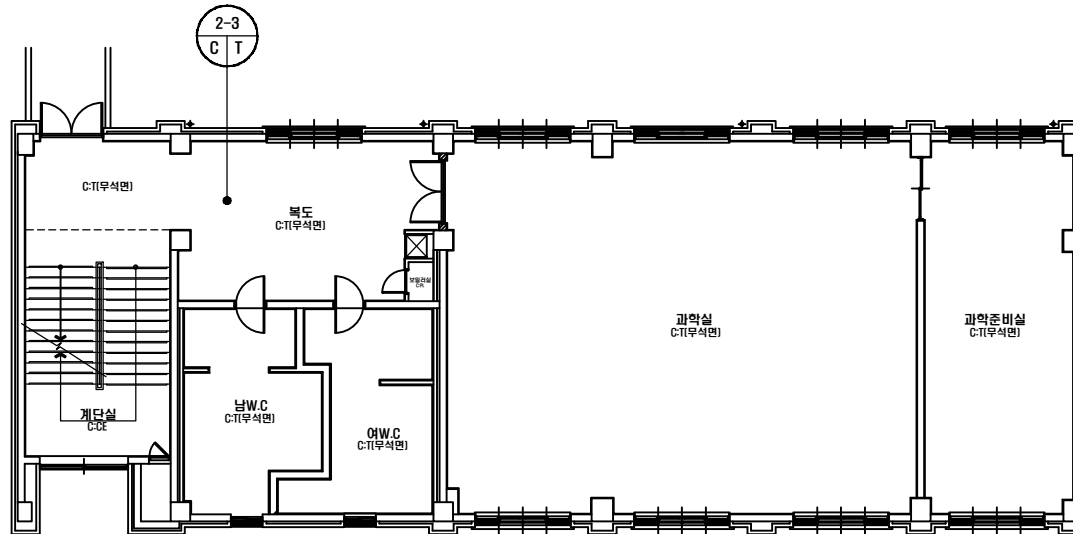
[illegible]







자재명	S: 슬레이트	BL: 블라이트	CE: 시멘트	P: 종이벽지	WM: 비닐장판	GB: 석고보드	PA: 페인트	AL: 알루미늄	SM: 목장재	LM: 보온재	위	지붕:R	천장:C	벽:W	칸막이:P
	T: 텍스	G: 개스킷	PO: 자기필라트	VT: 비닐대리	PL: 플라스틱	AS: 아스팔트	WO: 목재	ST: 석재	기타: 표기	치	바닥:F	외벽:E	배관:R	기타:표기	



·건축자재별 그림 범례



## \*건축자재 인식표

시료 번호

시료 위치	건축자재 (함유율)
-------	---------------

### 석면 함유 시료

시료 번호

시료 위치	건축 자재
----------	----------

석면 비함유 시료

★건물명

-익산어양초등학교  
(2동)

\*건축물 소재지

-익산시 하나로10길 23

\*석면 조사 기관:

-하늘환경연구소(주)

\*식면 분석 기관:

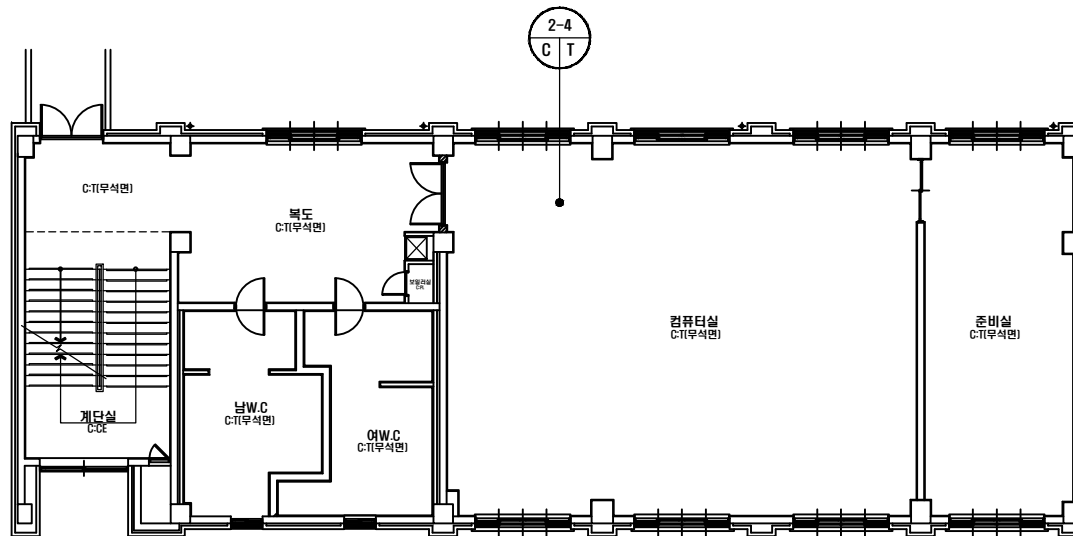
-하늘환경연구소(주)

\*도면번호

14-10-EY-08

•조사일자: 2014.10.24

[illegible]

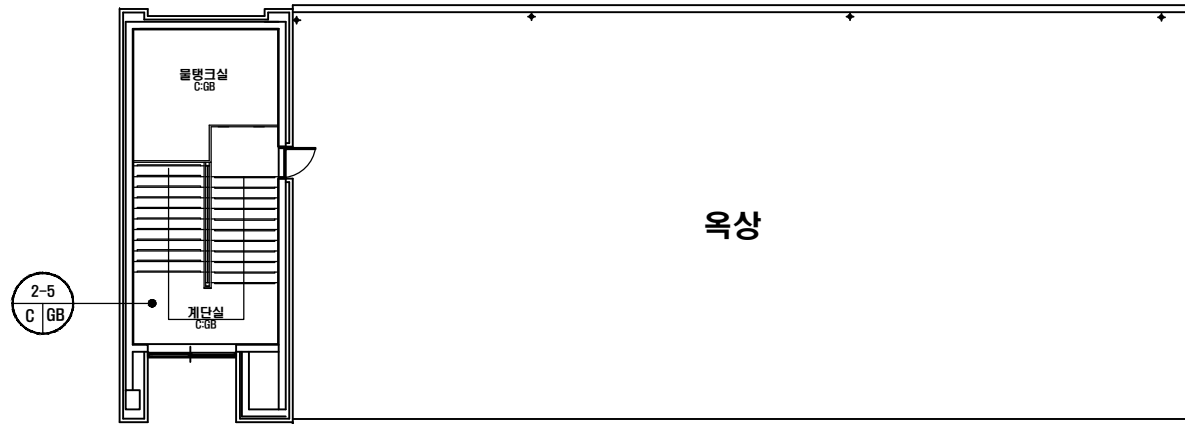


	
천장재:C	바닥재:F
	
벽 재:W	보온재:IM
	
배관재:P1	기타물질
	
복합재:SM	내외피복재
	
지붕재:R	칸막이:P
	
비석면	

·건물명 -익산여양초등학교 [2동]
·건축물 소재지 -익산시 하리로10길 23
·석면 조사 기관: -하늘환경연구소(주)
·석면 분석 기관: -하늘환경연구소(주)
·도면번호 14-10-EY-09
·조사일자: 2014.10.24

[illegible]

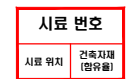
자재명	S: 슬레이트	BL: 블라이트	CE: 시멘트	P: 종이벽지	WM: 비닐장판	GB: 석고보드	PA: 페인트	AL: 알루미늄	SM: 목장재	LM: 보온재	위	지붕:R	천장:C	벽:W	칸막이:P
	T: 텍스	G: 개스킷	PO: 자기필라트	VT: 비닐대리	PL: 플라스틱	AS: 아스팔트	WO: 목재	ST: 석재	기타: 표기	치	바닥:F	외벽:E	배관:R	기타:표기	

[illegible]

·건축자재별 그림 범례



## \*건축자재 인식표



### 석면 함유 시료



석면 비함유 시료

\*건물명

-익산어양초등학교  
(2동)

**\*건축물 소재지**

-익산시 하나로10길 23

\*석면 조사 기관:

-하늘환경연구소(주)

·식면 분석 기관:

-하늘환경연구소(주)

\*도면번호

14-10-EY-10

•조사일자: 2014.10.24