

건축물 석면 지도

[전북과학고등학교 강당]

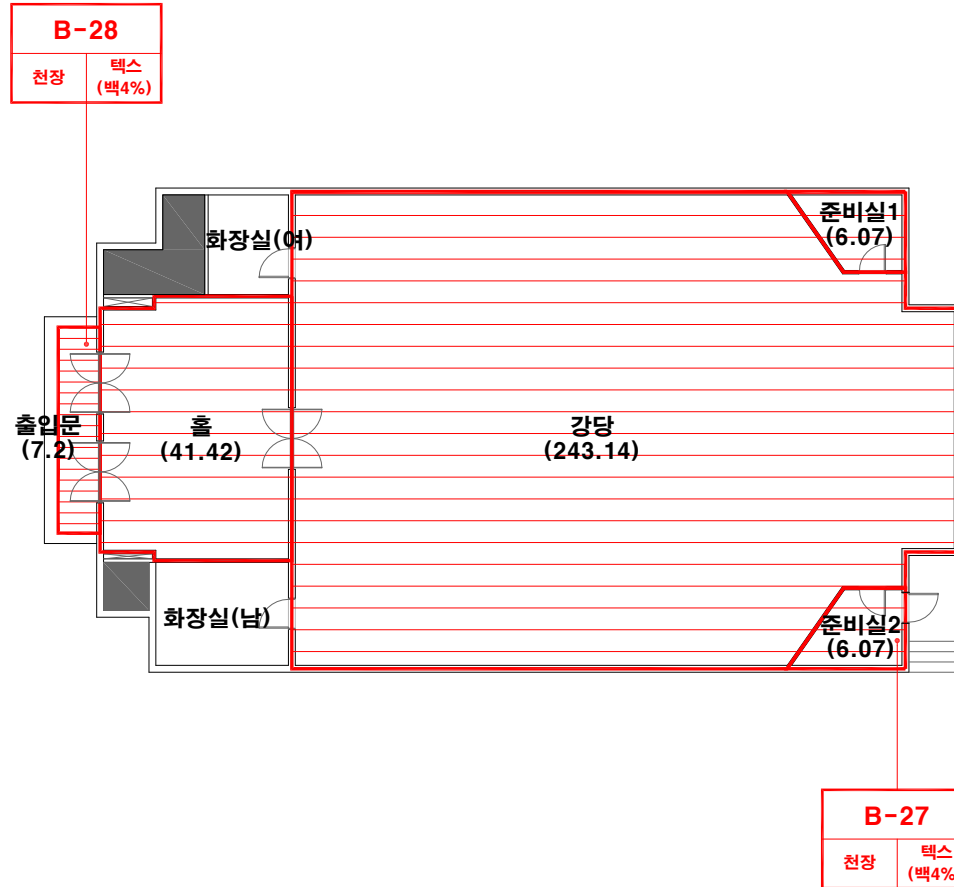
전북 익산시 금마면 용순신기길 48-69



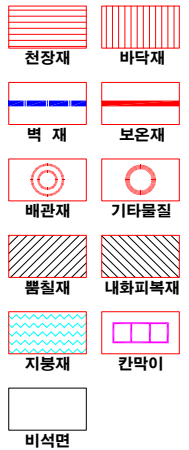
(주) 알 파 석 면 연 구 소
Alpha an institute

전주시 덕진구 둔사평로 12(덕진동17가)
TEL: (063) 291-8836
FAX: (063) 291-8332

전북과학고등학교 강당



건축자재별 그림 범례



*건축자재 인식표

시료 번호

시료 위치, 건축자재 (화유물)

석면 함유 시료

시료 번호

시료 위치, 건축자재

석면 비함유 시료

*건축물명 : 전북과학고등학교 강당

*건축물소재지 : 전북 익산시 금마면
웅촌신길길 48-69

*도면번호 : 14-06-11-01

*석면조사기관 : (주)알파석면연구소

*석면분석기관 : (주)알파석면연구소

*조사일자 : 2014.06.11.

시료 번호	시료 채취 위치	건축 자재	동일 물질 구역	면적(m²), 부피(m³), 길이(m)	석면 종류	석면 함유량(%)	위해성 평가 점수	위해성 등급	관리 방안
A-27	준비실2 천장	텍스	홀, 강당, 준비실1,2 천장	296.7 m²	백석면	4%	4	낮음	<석면함유 건축자재의 잠재적인 손상 가능성이 낮은 상태> 1)비산성과 손상이 동시에 있는 경우 손상에 대한 보수 2)석면함유 건축자재 또는 설비에 대한 지속적인 유지관리 3) 석면함유 건축자재 또는 설비가 손상되었을 경우 즉시 보수 4)석면함유 건축자재를 인위적으로 손상시키지 않도록 함 5) 전기공사, 배선공사등 건축물 유지보수 공사시 석면함유설비 또는 자재가 훼손되어 석면이 비산되지 않도록 작업수행
A-28	출입문 천장	텍스	출입문 천장	7.2 m²	백석면	4%	4	낮음	