

# 2025학년도 신입생 모집요강



대경문화예술고등학교



# 멋·끼·꿈을 키우는 대경문화예술고등학교



- 개인의 특기와 적성을 조기발굴하여 '멋', '끼', '꿈'을 키워주는 교육혁신
- 국제화 시대에 적합한 창의적이고 개성있는 문화예술분야의 인재양성
- 입학부터 졸업시까지 대학의 전공교수님과 유명학원 전문강사 직접 교육
- 전공별 멘토교수로부터 맞춤형 특성화교육 및 수시상담 진행

EMS(Early Major Selection : 조기 전공선택) 프로그램



2025학년도 입학설명회  
2024년 9월 7일(토)  
오후2시





# 전공교육



## 뮤지컬/연극영화

진로 : 영화 · 드라마 · 연극 배우, 스텝, 공 · 시립 극단 취업 등



## 실용음악

진로 : 가수, 연주가, 작 · 편곡가, 싱어송라이터, 래퍼, 작사가, 뮤지컬 · 방송 · 영화 음악감독, 음향엔지니어, 공연기획자, PD, 뮤지컬배우, 음반제작자, 학원창업 등



## 모 델

진로 : 패션모델, 프로듀서, 패션 코디네이터, 광고모델, 광고연기자, 방송MC, 리포터, 배우, 메이크업 모델 등



## 방송영상

진로 : 영상제작 프로덕션, 방송PD, 영화감독, 영상 엔지니어, 조명감독, 드론전문 카메라감독, 영상디자이너, 음향감독, 1인 방송 크리에이터, 뉴미디어 콘텐츠 전문가 등

## 무대&공연 전공

# 뷰티아트 전공



## 메이크업

**진로 :** 방송국·에이전시·대기업회사 취업, 피부과 코디네이터, 화장품 연구원, 패션스타일리스트, 코디네이터, 네일아티스트, 메이크업 아티스트, 네일샵 창업, 무대분장사, 특수분장사 등



## 뷰티메디컬스킨케어 (피부미용)

**진로 :** 피부관리사, 고등학교 강사, 화장품 개발, 뷰티컨설턴트, 두피관리사, 창업, 병원 피부 클리닉 취업, 피부관리 전문제품 개발사 등



## 헤어디자이너

**진로 :** 헤어디자이너, 두피관리사



## 분장예술

**진로 :** 분장메이크업아티스트, 두피관리사, 무대분장사, 특수분장사 등

# 서비스 전공



## 관광크루즈

**진로 :** 크루즈승무원, 항공사 지상근무요원, 투어가이드, 투어코디네이터, 호텔리어, 카지노딜러, 외식산업 취업 및 창업



## 호텔경영

**진로 :** 레스토랑 카페 창업, 바리스타, 외식컨설팅, 관광 기업체 취직, 비서직, 투어오퍼레이션, 프론트 오피스, 세일즈 마케팅



## 동물사육복지

**진로 :** 조련사, 사육사, 동물병원, 애견훈련소, 애견미용사, 동물매개 치료사, Pet shop 창업 등



## 자동차딜러

**진로 :** 각 자동차 판매회사, 중고차 판매회사, 자동차 수출입회사, 개인 창업 등



## 사회복지

**진로 :** 공무원 및 공공기관, 사회복지기관 등

# 조리 전공



## 제과제빵

**진로 :** 호텔 · 윈도우 베이커리 취업, 프랜차이즈 창업, 연구원, 제과제빵학교 교사



## 식음료산업

**진로 :** 특급호텔 조리 및 식음료부서(소믈리에, 바리스타, 바텐더), 레스토랑 취업, 칵테일 전문점창업, 주류회사 취업 등



## 호텔조리

**진로 :** 호텔조리사, 식품 연구원, 요리관련 전문과, 식품위생관리사 등

## 실용댄스

**진로 :** 국 · 사립무용단, 학원강사, 생활체육지도자, 공연예술 관련 업무종사, 공연연출, 안무가 등

## 경호보안

**진로 :** 경호원, 특수경호원, 군인(특전사 등), 경찰(특경, 대테러팀), 사설 경호업체 취업

## 군 사

**진로 :** 육 · 해 · 공군 장교 및 부사관, 군무원 등

## 국제태권도

**진로 :** 태권도 선수, 도장 창업, 학교 방과후 교사, 생활체육지도사 등

## 스포츠건강과학

**진로 :** 생활체육지도자, 스포츠마사지사, 운동처방사, 재활 레크리에이션 지도사, 스포츠 요가 지도자, 필라테스, 퍼스널 트레이너, 응급처치 강사, 스포츠 경영관리사

## 생활체육

**진로 :** 생활체육지도자, 골프선수, 학교 교사, 스포츠 강사 등

## 경찰행정

**진로 :** 경찰, 법무부사관, 헌병 · 일반부사관, 사설기업 경호업체 취업

# 스포츠 전공



# 첨단산업 문화전공



## e스포츠

**진로 :** 프로게이머, e스포츠 감독, 코치, e스포츠 산업연  
구원, e스포츠 매니지먼트 및 기획사



## 드론

**진로 :** 무인항공방제업체, 항공  
관련 사업체, 드론관련업체, 재  
난감시보안요원, 드론파일럿,  
방송국 등



## 임상병리

**진로 :** 대학병원, 종합병원, 의과  
대학 기초의학교실, 국립보건환경  
연구원, 질병관리본부, 식품의약품  
안전청, 국립과학수사 연구소, 국립  
검역소, 보건소 등



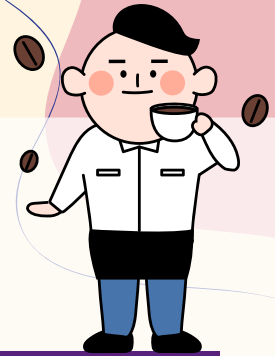
## 안경광학

**진로 :** 분장메이크업아티스트, 두피관리사,  
무대분장사, 특수분장사 등





# 모집요강



1. 모집 지역 : 전국 단위 모집
2. 모집 정원 : 40명(남 · 여)
3. 모집 전공

분 야	전 공	분 야	전 공
무대공연(4)	<ul style="list-style-type: none"> <li>○ 뮤지컬/연극영화</li> <li>○ 실용음악</li> <li>○ 모델</li> <li>○ 방송영상</li> </ul>	조리계열(3)	<ul style="list-style-type: none"> <li>○ 호텔조리</li> <li>○ 제과제빵</li> <li>○ 식음료(바리스타)</li> </ul>
뷰티아트(4)	<ul style="list-style-type: none"> <li>○ 메이크업</li> <li>○ 뷰티메디컬 스킨케어(피부미용)</li> <li>○ 헤어디자인</li> <li>○ 분장예술</li> </ul>	스포츠(7)	<ul style="list-style-type: none"> <li>○ 실용댄스</li> <li>○ 경호보안</li> <li>○ 군사</li> <li>○ 국제태권도</li> <li>○ 스포츠건강과학</li> <li>○ 생활체육</li> <li>○ 경찰행정</li> </ul>
서비스(5)	<ul style="list-style-type: none"> <li>○ 관광크루즈승무원</li> <li>○ 호텔경영</li> <li>○ 자동차딜러</li> <li>○ 동물사육복지</li> <li>○ 사회복지</li> </ul>	첨단산업 문화(4)	<ul style="list-style-type: none"> <li>○ e스포츠</li> <li>○ 드론</li> <li>○ 안경광학</li> <li>○ 임상병리</li> </ul>

※ 전공선택은 입학확정 후 상담을 통하여 결정

※ 전공별 인원 제한 없음

#### 4. 지원자격

- 가. 중학교 졸업자 및 2024학년도 졸업예정자
- 나. 고등학교 입학자격 검정고시 합격자(단, 고등학교 졸업 인정 검정고시 합격자는 불가)
- 다. 중학교 졸업과 동등한 자격이 있다고 **교육부 장관이 인정**한 자

#### 5.전형일정

	구 분	일 정	장 소
	입학설명회	2024년 9월 7일(토) 14:00	
특별 전형	모집기간	~ 2024년 8월 21(수)	본교 교무실
	원서접수	전화문의 053-850-1197	본교 교무실
	전형일	개별 안내 예정	본교
1 차 모집	원서교부 및 접수	2024년 9월 9일(월) ~ 9월 30일(월) 17:00	본교 교무실
	전형일	2024년 10월 2일(수) 14:00	본교
	합격자 발표	2024년 10월 10일(목) 14:00	본교 홈페이지 발표
	입학등록 기간	2024년 10월 10일(목) ~ 10월 25일(금)	
2차 모집	원서교부 및 접수	2024년 10월 21일(월) ~ 11월 13일(수) 17:00	본교 교무실
	전형일	2024년 11월 15일(금) 14:00	본교
	합격자 발표	2024년 11월 20일(수) 14:00	본교 홈페이지 발표
	입학등록 기간	2024년 11월 20일(목) ~ 12월 6일(금)	
3차 모집	원서교부 및 접수	2024년 11월 25일(월) ~ 12월 11일(수) 17:00	본교 교무실
	전형일	2024년 12월 13일(금) 14:00	본교
	합격자 발표	2024년 12월 18일(수) 14:00	본교 홈페이지 발표
	입학등록 기간	2024년 12월 18일(수) ~ 2025년 1월 3일(금)	

- 제출서류를 본교 방문 접수, 이메일, 우편으로 접수함 \*우편 접수 시 마감일(17:00) 도착분에 한함
- 이메일 주소 : [upas@tk.ac.kr](mailto:upas@tk.ac.kr)
- ※ 각 전형의 전형일에 대한 출석인정요청 공문은 전형일 이후 송부 예정
- ※ 앞선 차수 모집 정원 마감 시, 이후 차수 모집 일정은 취소될 수 있음

#### 6. 제출서류

- 가. 입학원서 (본교 양식) 1부
  - ※ 입학원서는 대경문화예술고등학교 홈페이지([www.dkcahs.co.kr](http://www.dkcahs.co.kr))에 게시된 양식을 다운로드하여 작성
- 나. 사진 2매 (3cm × 4cm, 입학원서에 부착)
- 다. 학교생활기록부 II 사본 1부
- 라. 검정고시합격자는 합격증 및 전 과목 성적증명서 1부
- 마. 국가유공자 자녀는 교육보호대상 확인서 1부(보훈청발행)
- 바. 전형료 : 15,000원 (입금계좌 : 209-910012-26604 하나은행 [대경문화예술고등학교])

- ※ 합격생 중 다음에 해당하는 학생은 추가서류 제출  
 기초수급자 자녀 : 수급자 증명서 1부 (교육급여란에 해당)  
 다문화 자녀 : 가족관계확인서 1부, 외국인등록사실증명서1부(해당자),  
 혼인관계증명서 1부 (국적표기된 것)  
 국가유공자 자녀 : 교육보호대상 확인서 1부 (보훈청 발행)

※ 원서 접수 담당자 전화번호 : ☎ 053-850-1197~8



## 7. 전형방법

- 중학교 내신성적 50%(100점)와 면접고사 50%(100점)로 구분하여 실시함.

내용 배점	중학교 내신성적			면접 성적 (구술/실기)	계
	교과성적	출석 성적	소 계		
점수(점)	30점	70점	100점	100점	200점

### 1) 교과성적 산출방법 - 30점(15%)

가) 반영과목 : 국어, 영어, 수학, 사회(역사), 과학(5개 과목)

나) 성취도 평점 부여 방법

성취도	평점
A	5
B	4
C	3
D	2
E	1

다) 졸업예정자 : 중학교 2학년 1, 2학기<sup>1)</sup>와 3학년 1학기 5개 반영과목 성적의 각 학기 과목별 성취도 평점 총점에 의한 성취율을 학기별 반영비율을 곱하여 합산한다.(소수 이하 셋째자리에서 반올림하여 소수 이하 둘째자리 까지 산출함) 만약 성적 반영 학기 중 '자유학기제'가 포함된 경우 동일 학년도 나머지 학기 성적을 '자유학기제' 성적으로 반영한다.

$$\text{※ 학기별 성취율 계산법} = \frac{(\text{학기별 5과목 평점총점})}{25(\text{학기별 성취 평점 만점})} \times 100$$

※ 교과성적 30점

$$= \text{기본점수 10점} + (2\text{학년 1학기 5과목 성취율} \times 0.06) + (2\text{학년 2학기 5과목 성취율} \times 0.06) + (3\text{학년 1학기 5과목 성취율} \times 0.08)$$

라) 졸업자 : 중학교 2, 3학년 5개 반영과목 성적의 각 학기 과목별 성취도 평점 총점에 의한 성취율을 학기별 반영비율을 곱하여 합산한다.(소수이하 셋째자리에서 반올림하여 소수 이하 둘째자리 까지 산출함) 만약 성적 반영 학기 중 '자유학기제'가 포함된 경우 동일 학년도 나머지 학기 성적을 '자유학기제' 성적으로 반영한다. 단, 성취율을 산출할 수 없는 경우는 과목별 석차 백분율을 이용하여 교과성적을 산출한다.

$$\text{※ 학기별 성취율 계산법} = \frac{(\text{학기별 5과목 평점총점})}{25(\text{학기별 성취 평점 만점})} \times 100$$

※ 교과성적 30점

$$= \text{기본점수 10점} + (\text{2학년 1학기 5과목 성취율} \times 0.06) + (\text{2학년 2학기 5과목 성취율} \times 0.06) + (\text{3학년 1학기 5과목 성취율} \times 0.08)$$

※ 졸업자의 성취도 평점 부여 방법 : 수→A, 우→B, 미→C, 양→D, 가→E

마) 교과성적이 없을 시 가장 최근 학년, 학기의 성적을 동일하게 적용하여 산출한다.

바) 특성화 중학교 졸업예정자, 검정고시 합격자, 졸업자 중 각 시·도 교육청에서 실시한 비교 평가에 응시한 학생은 비교평가에 의한 5과목의 석차백분율을 교과성적 100%로 반영한다. (소수이하 셋째자리에서 반올림하여 소수 이하 둘째자리까지 산출함)

$$\text{※ 교과성적 30점} = \text{기본점수 10점} + (\text{비교평가의 각 과목별(5과목) 석차백분율의 총합} / 5 \times 0.2)$$

사) 검정고시 합격자의 내신성적 : 비교평가에 응시하지 않은 검정고시 합격자는 5개 과목의 평균점수를 산출하여 이를 다음 표에 적용하여 교과성적, 봉사활동성적, 출석성적을 모두 포함하는 신성적을 산출한다.(소수점 첫째 자리에서 반올림한다.)

〈 내신성적 환산표 〉

등급	5개교과 응시과목 평균점수	점수
1	100점	96
2	96이상 ~ 100점미만	92
3	92이상 ~ 96점미만	88
4	88이상 ~ 92점미만	84
5	84이상 ~ 88점미만	80
6	80이상 ~ 84점미만	75
7	76이상 ~ 80점미만	70
8	72이상 ~ 76점미만	65
9	70점이하	60

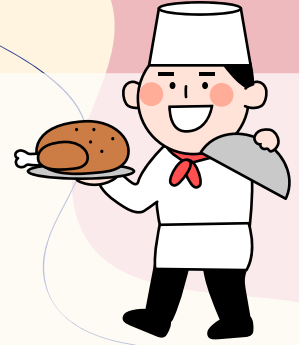
## 2) 출석성적 산출방법 - 70점(35%)

가) 졸업예정자의 출석성적은 1학년부터 3학년의 원서 지원 달의 전월 말일을 기준으로 한다.

나) 졸업자의 출석성적은 전 학년의 무단결석을 반영한다.

※ 무단으로 인한 지각, 조퇴, 결과는 합산하여 3회를 무단결석 1일로 간주

결석일수	성적 반영 점수	비 고
1일 미만	70점	지각, 조퇴, 결과 합계 2회 이내
1일 이상 ~ 4일 미만	68점	
4일 이상 ~ 7일 미만	62점	
7일 이상 ~ 10일 미만	56점	
10일 이상 ~ 13일 미만	50점	
13일 이상 ~ 16일 미만	44점	
16일 이상 ~ 20일 미만	38점	
20일 이상	30점	



### 3) 면접평가 성적 - 100점(50%)

가) 면접평가 : 다음 '다' 항의 내용에 의하여 면접평가를 실시한다.

나) 면접 평가 방법

- 심사위원 : 학교장, 부장교사
- 점수계산법 : 심사위원별 점수 총합 / 심사위원수

다) 평가 항목

구 분	전 공	내 용	비 고
구술	<ul style="list-style-type: none"> <li>● <b>뷰티아트</b> 메이크업 뷰티메디컬스킨케어 헤어디자인 분장예술</li> <li>● <b>서비스</b> 관광크루즈승무원 호텔경영 자동차딜러 동물사육복지 사회복지</li> <li>● <b>조리</b> 호텔조리 제과제빵 식음료(바리스타)</li> <li>● <b>스포츠</b> 경호보안 군사 국제태권도 스포츠건강과학 생활체육 경찰행정</li> <li>● <b>첨단산업&amp;문화</b> 드론 안경광학 임상병리</li> </ul>	전공관련 질의 응답 3분	● 교복 및 단정한 복장
실기	<ul style="list-style-type: none"> <li>● <b>스포츠</b> 실용댄스</li> <li>● <b>무대&amp;공연</b> 뮤지컬/연극영화 실용음악 모델 방송영상</li> </ul>	전공관련 특기 3분 이내	<ul style="list-style-type: none"> <li>● 개인 소품 및 의상은 개인이 준비</li> <li>● 드럼, 키보드, 앰프, 마이크 외 모든 악기는 개인이 지참</li> <li>● MR, 음악파일은 개인이 준비하여 학교 이메일로 발송 (학교 이메일 주소: <a href="mailto:upas@tk.ac.kr">upas@tk.ac.kr</a>) -파일 재생이 안될 시 무반주로 진행 -반주자 필요시 개인이 동반</li> </ul>
	<ul style="list-style-type: none"> <li>● <b>첨단산업&amp;문화</b> e스포츠</li> </ul>	<ul style="list-style-type: none"> <li>● 전공관련 질의 응답 3분</li> <li>● 게임 종목별 팀스크림</li> <li>● 개별 플레이 관전</li> </ul>	<ul style="list-style-type: none"> <li>● 사전 설문지 문자 송부 예정 (기간 내 응답 제출)</li> <li>● 준비사항 : 사전 공지 되는 디스코드 접속 및 테스트 시간 엄수</li> </ul>

라) 평가 유의사항

- 면접 시 복장은 교복 또는 단정한 옷차림으로 한다.

4) 전형은 내신성적(출석 포함) 점수와 면접평가 합산총점 고득점 순으로 선발한다.

5) 기타 석차 산출이 곤란한 경우는 본교 입학전형위원회의 회의결과에 따라 중학교 성적을 별도로 산출한다.

## 8. 동점자 사정기준

가. 중학교 내신 성적 우수자 순

나. 면접 고득점자

다. 3학년 1학기, 2학년 2학기, 2학년 1학기 성취율 우수자 순

## 9. 정원의 선발

가. 국가유공자 자녀 중 교육지원대상자는 『국가유공자 등 예우 및 지원에 관한 법률』 및 동법 시행령에 따라 입학정원의 3% 범위 내에서 '정원 외' 로 선발한다.

나. 해외 귀국학생, 외국인 학생, 북한 이탈 주민 또는 자녀 등 특례입학 해당자는 입학정원의 3% 범위 내에서 '정원 외' 로 선발한다.

## 10. 합격자 배제 조건

가. 입학전형위원회에서 학업에 지장이 있다고 판단되는 자

나. 제출서류를 미제출하거나 접수기한이 경과하여 접수한 자

나. 면접에 결시한 자는 불합격자로 처리함



## 11. 기타 사항

가. 제출된 서류를 일절 반환하지 않습니다.

나. 제출서류의 기재 내용이 사실과 다른 경우, 입학허가 예정을 취소할 수 있습니다.  
(국가유공자 자녀의 증빙서류는 원서접수 시 함께 제출할 것)

다. 본교는 초·중등교육법 제60조의3에 의한 고등학교과정 학력인가 대안학교입니다.

라. 본교는 시외거주 학생을 위해 기숙사 및 셔틀버스를 운영하고 있습니다.

마. 본 입학원서에 기재된 개인정보는 신입생 입학 관리업무의 원활한 수행을 위하여 개인 정보보호법 규정에 따라 수집, 이용, 제공됩니다.

바. 기타 자세한 사항은 본교에 문의 바랍니다.

1) 전화 : 교무실 053-850-1197~8 / 행정실 053-850-1192

2) FAX : 053-850-1199

3) 우편번호 및 주소 : 38547 경북 경산시 자인면 단북1길 65 대경문화예술고등학교



## 주요 실습실 소개



모델 실습실 (아라모드)



방송영상 실습실



메이크업 실습실



헤어디자인 실습실



동물사육 실습실



관광크루즈 실습실



호텔경영, 호텔조리 실습실 (42번가)



바리스타 실습실



태권도 실습실



생활체육 실습실



e스포츠 실습실 (아레나)



댄스 실습실



음악실



개인 연습실





**대경문화예술고등학교**

38547 경북 경산시 자인면 단북1길 65 대경문화예술고등학교

Tel : 교무실 (053) 850-1197~8

행정실 (053) 850-1192

Fax : (053) 850-1199