

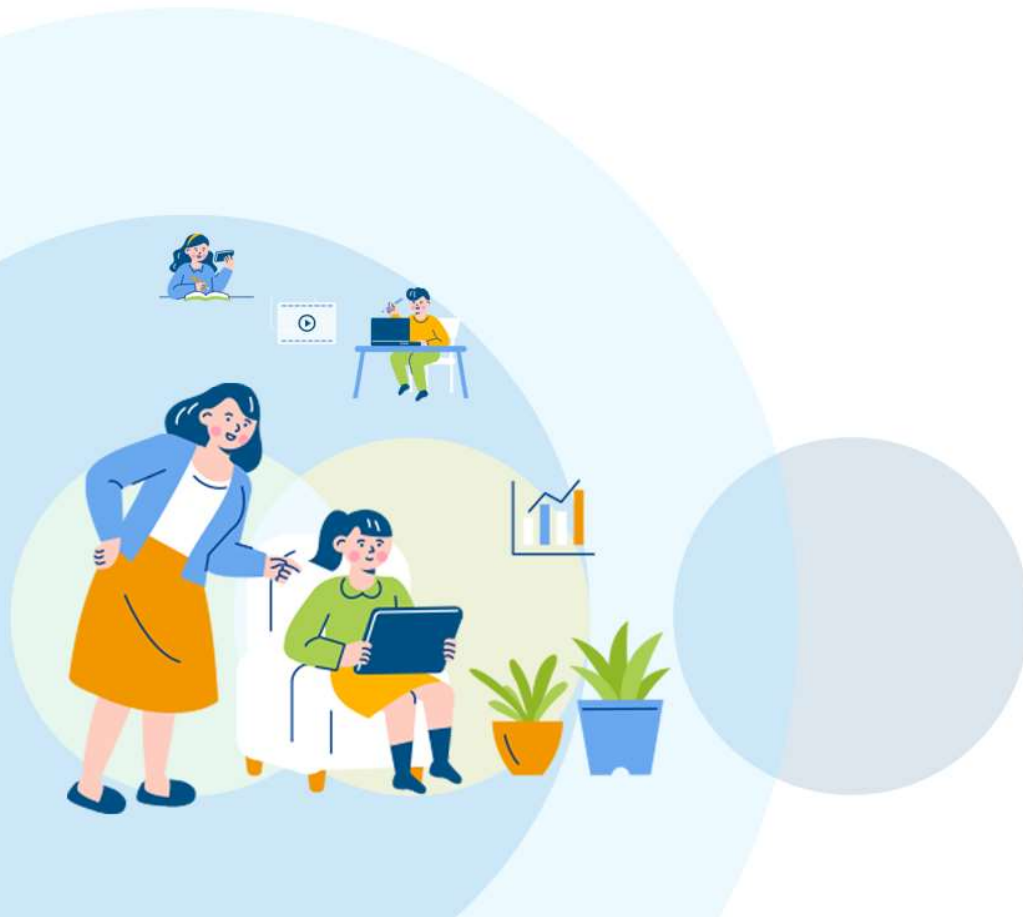
EBS 온라인클래스 화상수업

학생용



● 목 차

1. 화상수업 소개 ... 4
2. 화상수업 준비 ... 5
3. 화상수업 진행 절차 ... 6
4. 화상수업 ... 7

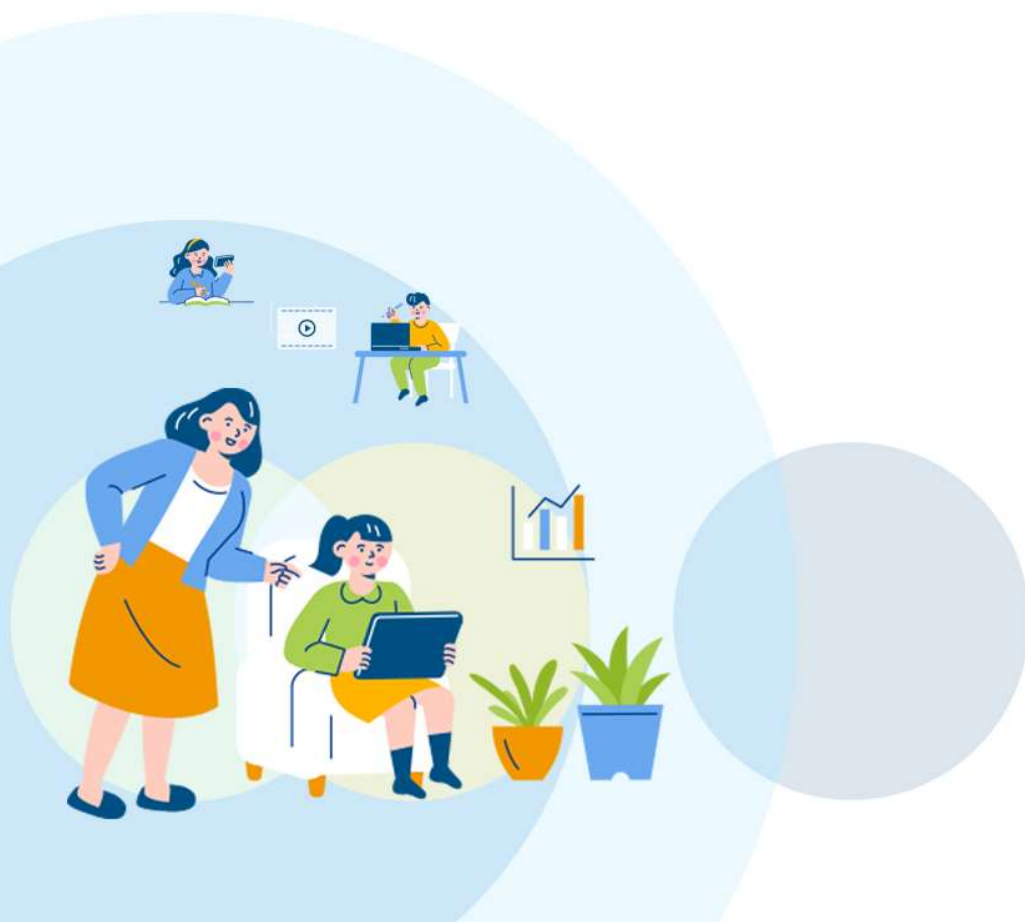


● 목 차

4. 화상수업 ...7

- 1) 학교선택 ... 7
- 2) 클래스 선택 ... 8
- 3) 회원가입 ... 10
- 4) 로그인 ... 11
- 5) 클래스 가입 ... 12
- 6) 화상 조종례 확인 ... 13
- 7) 화상 조종례 입장 ... 14
- 8) 일반 화상수업 입장 ... 15
- 9) 화상수업 - 환경설정 ... 19
- 10) 화상수업 - ① 마이크, 카메라 권한 허용 ... 20
- 11) 화상수업 - ② 마이크, 카메라 환경 설정 ... 22
- 12) 화상수업 - ③ 화상수업 입장 ... 23
- 13) 화상수업 기본 기능 ... 24
- 14) 화상수업 학생 기능 ... 25
- 15) 화상수업 학생 기능 - ① 화상수업 ... 26
- 16) 화상수업 학생 기능 - ② 채팅대화 ... 27
- 17) 화상수업 학생 기능 - ③ 파일공유 ... 28
- 18) 화상수업 종료 ... 29

5. 화상수업 FAQ ...30



1. 화상수업 소개



2. 화상수업 준비

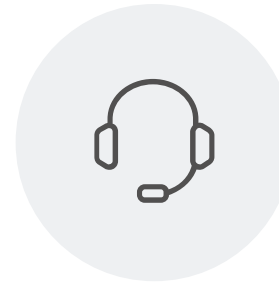
컴퓨터 및 노트북



웹캠 (노트북 내장 카메라)



헤드셋 또는 스피커와 마이크 (휴대폰 이어폰으로 대체 가능)



※ 깨끗한 음질을 위해
헤드셋 또는 이어폰 사용을 권장합니다.

수업자료 (문서/이미지/영상/유튜브 링크/웹페이지 등)

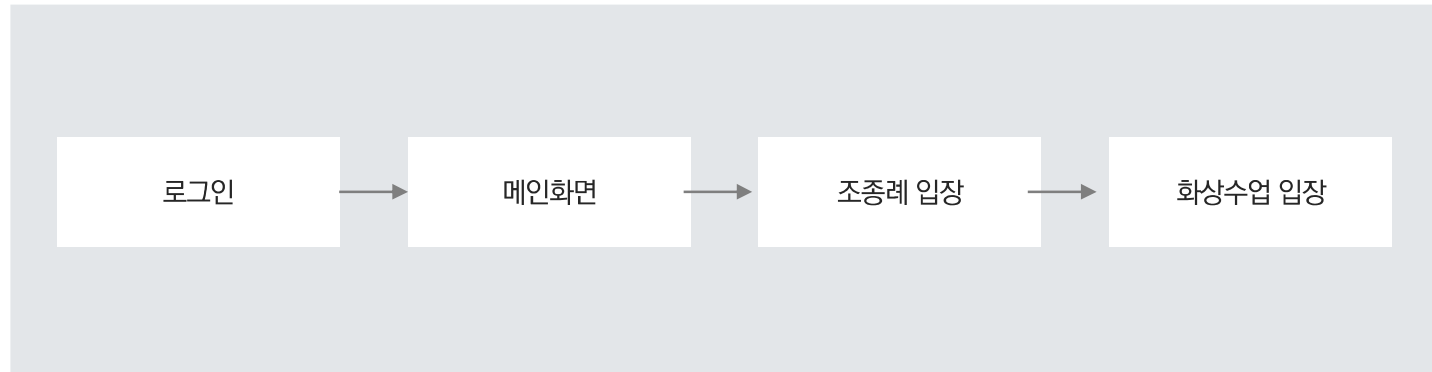


● 사용자 환경 최소사양

구분	항목	최소 사양	권장사양
하드웨어 환경	CPU	Core i3 3.0	Core i5 3.0
	메모리	4GB RAM 이상	8GB RAM 이상
	통신장비	10Mbps 이상	100Mbps 이상
	멀티미디어 장비	스피커, 마이크, 헤드셋	스피커, 마이크, 헤드셋
소프트웨어 환경	운영체제	Windows 7 / 8.1 / 10	Windows 10 이상
	브라우저	Chrome / Safari / Firefox Opera / whale ※ Internet Explorer 는 지원하지 않습니다.	Chrome / Safari / Firefox Opera / whale ※ Internet Explorer 는 지원하지 않습니다.
	해상도	1280 * 1024 이상	1920 * 1080 이상

3. 화상수업 진행 절차

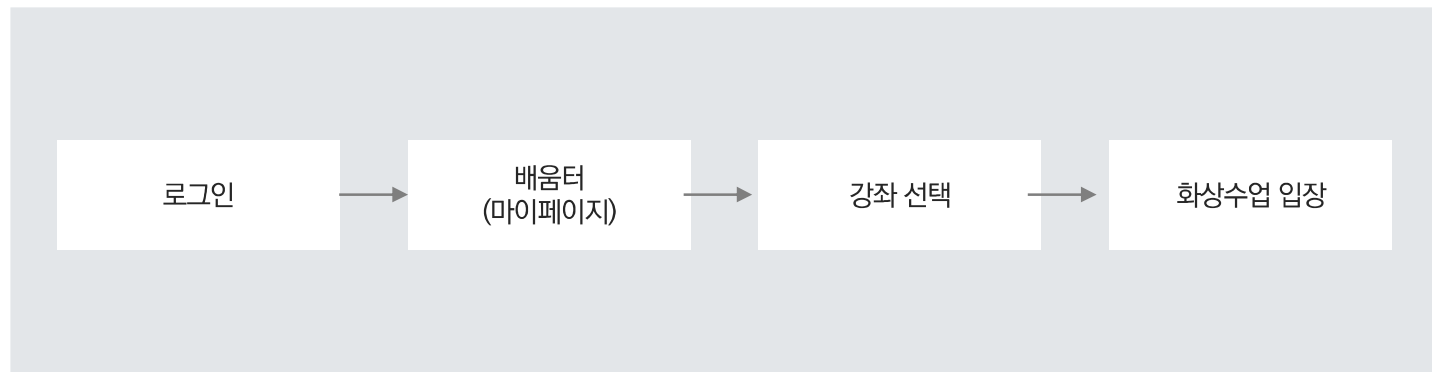
• 화상 조종례




• 화상수업 이력



• 화상수업



4. 화상수업 1) 학교 선택



01 학교 선택

02 온라인 클래스 선택

03 우측 로그인

04 온라인 클래스 가입

05 가입 승인 (선생님)

06 온라인 학습시작

EBS 온라인 클래스는 학교를 선택한 후 학교별 서버에서 이용이 가능합니다.
학생이 온라인 클래스 가입 후 학교 혹은 학급 선생님이 승인해야 학습을 시작할 수 있습니다.
가입 승인은 학교 혹은 학급 선생님이 학생 이름을 확인 후 승인합니다.
반드시 학생 이름으로 EBS 회원가입 후 온라인 클래스에 가입해주세요. 승인 관련 사항은 학교 혹은 학급 선생님께 문의해주세요.

1 자신의 학교를 선택 후, 등교하세요

선택

선택

선택

선택

2 학교 가기

〈학교 선택〉

자신의 학교를 선택한 후

학교 가기 버튼을 클릭합니다.

4. 화상수업 2) 클래스 선택

학교선택하러 가기



EBS 온라인 클래스 초등

온라인클래스 찾기

온라인클래스 개설하기

교사용(매뉴얼 | 영상)

학생용(매뉴얼 | 영상)

자주묻는 질문

우리 학교 온라인 클래스

- ▶ [매뉴얼 최신 버전 안내] 교사용 : v2011103, 학생용 : v2011103
- ▶ [공지사항] 1. 온라인 개학 관련 EBS 콘텐츠 사용 가능 조건
- ▶ [공지사항] 2. EBS 교육사이트 모바일 데이터 무료 이용 연장 안내(~ 2020년 12월 31일까지)

지역	학교명	선생님명	클래스명	학년	반(과목)
강남구	서울개원초등학교	남*희	fehdtv >	1	d
강남구	서울개원초등학교	구*명	이솜특수학교2 TEST 입니다.!!!! >	1	영어
강남구	서울개원초등학교	최*희	체육 >	1	체육
강남구	서울개원초등학교	윤*영	무거초2학년3반 >	2	
강남구	서울개원초등학교	구*명	이솜기타학교 TEST2222222 >	공통	

<클래스 선택>

자신의 반 혹은 과목 클래스의 클래스명을 클릭하여 클래스로 이동합니다.

1

oc12.ebssw.kr/esoftest20412/hmpg/hmpgAlctrListView.do?menuSn=335701

클래스선택하기 가기

이숲기타학교 TEST222222

01 학교 선택 > 02 온라인 클래스 선택 > 03 우측 로그인 > 04 온라인 클래스 가입 > 05 가입 승인 (선생님) > 06 온라인 학습시작

EBS 온라인 클래스는 학교를 선택한 후 학교별 서버에서 이용이 가능합니다.
학생이 온라인 클래스 가입 후 학교 혹은 학급 선생님이 승인해야 학습을 시작할 수 있습니다.
가입 승인은 학교 혹은 학급 선생님이 학생 이름을 확인 후 승인합니다.
반드시 학생 이름으로 EBS 회원가입 후 온라인 클래스에 가입해주세요. 승인 관련 사항은 학교 혹은 학급 선생님께 문의해주세요.

☞ [매뉴얼 최신 버전 안내] 교사용 : v201103, 학생용 : v201103
☞ [공지사항] 1. 온라인 개학 관련 EBS 콘텐츠 사용 가능 조건
☞ [공지사항] 2. EBS 교육사이트 모바일 데이터 무료 이용 연장 안내(~ 2020년 12월 31일까지)

로그인은 반드시 내 학교와 내 클래스가 맞는지 확인하고 진행해주세요.

확산 조.종례 입장 2020-11-05 22:50

클래스 주소 복사

배움터

공지사항

커뮤니티

마이페이지

전체 (7)

검색어를 입력하세요.

전체

Test(이상배)
초등학교>2학년>국어



선생님께서 클래스 주소를 공유해 주셨나요?

선생님께서 알려주신 클래스 주소를 복사 (Ctrl+C)한 후
인터넷 주소창에 붙여넣기 (Ctrl+V) 하시면
해당 클래스로 바로 이동합니다.

4. 화상수업 3) 회원가입

The screenshot shows the EBS online class login page. At the top, a navigation bar includes a home icon, the text '이숲기타학교 TEST2222222', and a user profile icon. Below this is a purple banner with a 5-step process flow: 01 학교 선택, 02 온라인 클래스 선택, 03 우측 로그인, 04 온라인 클래스 가입, and 05 가입 승인 (선생님). A callout box labeled '1' points to the '로그인' button in the top right corner, which has a sub-label '회원가입' (Registration). Below the banner, the main login area has the title '온라인 클래스 로그인'. It includes a note: '*로그인하실때 ID/PW 대소문자를 구분하여 입력해 주시기 바랍니다.' and input fields for '아이디' (ID) and '비밀번호' (Password), followed by a '로그인' button. Below these fields is a checkbox for '아이디 저장' (Save ID). A callout box labeled '2' points to the '회원가입' button at the bottom of the page. To the left of the login fields is a section for 'SNS 로그인' (Login with SNS) with icons for Naver, Facebook, Talk, and Google. To the right is a promotional image for '점박이와 코딩을!' (Spot and Coding!). At the bottom, there are buttons for '회원가입', '아이디찾기' (Find ID), and '비밀번호 찾기' (Find Password).

〈회원가입〉

회원가입을 클릭하여
SNS 또는 회원가입 버튼을 클릭하여
EBS 온라인클래스 회원가입이 가능합니다.

한번의 가입으로 EBS 패밀리 사이트 서비스를
모두 이용하실 수 있습니다.

4. 화상수업 4) 로그인

The screenshot shows the EBS online class login interface. At the top, a navigation bar includes a home icon, the text '이숲기타학교 TEST2222222', and a user profile icon. Below this is a purple banner with a 5-step process: 01 학교 선택, 02 온라인 클래스 선택, 03 우측 로그인, 04 온라인 클래스 가입, and 05 가입 승인 (선생님). A callout box labeled '1' points to the '로그인' (Login) button in the top right corner. Below the banner, the main login area features the EBS logo, the title '온라인 클래스 로그인', and a promotional message about EBS's commitment to quality. A callout box labeled '2' points to the login form, which includes fields for '아이디' (ID) and '비밀번호' (Password), a '로그인' button, and a checkbox for '아이디 저장' (Save ID). Below the form are SNS login options (N, f, TALK, G SEEK) and a promotional image for '점박이와 코딩' (Spot and Coding). At the bottom, there are links for '회원가입' (Sign Up), '아이디찾기' (Find ID), and '비밀번호 찾기' (Find Password).

〈로그인〉

로그인을 클릭하여
아이디와 비밀번호를 입력한 후
로그인 버튼을 클릭하여 로그인합니다.

4. 화상수업 5) 클래스 가입

클래스선택하러 가기

이송기타학교 TEST2222222

클래스 가입

온라인 클래스 가입

! 학년/반/번호를 정확하게 입력해주세요.

학년 반 번호

학년 반 번호

가입 취소

〈클래스 가입〉

클래스 가입 버튼을 누르고

학생의 [학년 / 반 / 번호] 입력 후

가입 버튼을 눌러 클래스에 가입합니다.

학생이 가입 시 입력한 [학년 / 반 / 번호] 정보를
선생님께서 확인한 후 클래스 가입을 승인하며
승인 후 클래스에서 학습이 가능합니다.

4. 화상수업 6) 화상 조종례 확인

The diagram illustrates the 6-step process for enrolling in an EBS online class:

- 01 학교 선택** (School Selection)
- 02 온라인 클래스 선택** (Online Class Selection)
- 03 우측 로그인** (Right Login)
- 04 온라인 클래스 가입** (Online Class Registration)
- 05 가입 승인 (선생님)** (Registration Approval (Teacher))
- 06 온라인 학습시작** (Online Learning Start)

중요 안내 (Important Notice):

- EBS 온라인 클래스는 학교를 선택한 후 학교별 서버에서 이용이 가능합니다.
- 학생이 온라인 클래스 가입 후 학교 혹은 학급 선생님이 승인해야 학습을 시작할 수 있습니다.
- 가입 승인은 학교 혹은 학급 선생님이 학생 이름을 확인 후 승인합니다.
- 반드시 학생 이름으로 EBS 회원가입 후 온라인 클래스에 가입해주세요. 승인 관련 사항은 학교 혹은 학급 선생님께 문의해주세요.

로그인 안내 (Login Notice):

- 로그인은 반드시 내 학교와 내 클래스가 맞는지 확인하고 진행해주세요.

공지사항 (Notice):

- [매뉴얼 최신 버전 안내] 교사용: v201103, 학생용: v201103
- [공지사항] 1. 온라인 개학 관련 EBS 콘텐츠 사용 가능 조건
- [공지사항] 2. EBS 교육사이트 모바일 데이터 무료 이용 연장 안내 (~ 2020년 12월 31일까지)

화상 조종제 임차 2020-11-05 00:00 (Video Control Room Rental 2020-11-05 00:00)

클래스 주소 복사 (Copy Class Address)

배움터 | **공지사항** | **커뮤니티** | **마이페이지**

전체 (7) | 검색어를 입력하세요. | 전체

Test
초등학교>2학년>국어

〈화상 조종례 확인〉

화상 조.종례 입장 2020-11-05 22:50 버튼을 클릭하여
화상 조종례 목차로 이동합니다.

화상 조.종례 업 2020-11-05 22:50

화상 조종례 날짜와
시간이 표시됩니다.

4. 화상수업 7) 화상 조종례 입장

① 로그인은 반드시 내 학교와 내 클래스가 맞는지 확인하고 진행해주세요.

화상 조종례 입장 2020-11-06 00:35 클래스 주소 복사

배움터 공지사항 커뮤니티 마이페이지

화상 조종례

강의목차

전체 2020/11/6 ~ 2020/11/6 검색

[학습완료 관련 안내]
정상적이지 않은 방법을 통해 학습을 완료하는 경우*가 발생하고 있습니다. 하지만 정상적으로 학습하지 않을 경우 완강 표시가 되지 않거나 설령 완강 표시가 되더라도 관리시스템에서 확인되어 선생님들께서 확인할 수 있습니다.
* 창을 여러 개 띄워놓고 여러 강의를 동시에 재생하는 수법, 자동화 프로그램 등 이용하여 강의를 빠르게(1.5배속 이상) 수강하는 수법, 코드 조작 등을 통해 수강완료로 표시하는 수법 등

② 학습시에 진도율이 올라가지 않는 현상 해결 방법

③ 진도율은 학습 종료 후, 새로 고침하여 확인해 주세요.

1. 11월 5일 종례 - 2

1 화상수업 입장 2020-11-06 00:35

〈화상 조종례 입장〉

개설된 화상 조종례 목록이 노출됩니다.

화상수업 입장 버튼을 클릭하여
화상 조종례에 참여합니다.

4. 화상수업 8) 일반 화상수업 입장 - ① 배움터

클래스선택하기 가라

이슈기타학교 TEST2222222

01

학교 선택

>

02

온라인 클래스 선택

>

03

우측 로그인

>

04

온라인 클래스 가입

>

05

가입 승인 (선생님)

>

06

온라인 학습시작

EBS 온라인 클래스는 학교를 선택한 후 학교별 서버에서 이용이 가능합니다.

학생이 온라인 클래스 가입 후 학교 혹은 학급 선생님이 승인해야 학습을 시작할 수 있습니다.

가입 승인은 학교 혹은 학급 선생님이 학생 이름을 확인 후 승인합니다.

반드시 학생 이름으로 EBS 회원가입 후 온라인 클래스에 가입해주세요. 승인 관련 사항은 학교 혹은 학급 선생님께 문의해주세요.

▶ [매뉴얼 최신 버전 안내] 교사용: v201103, 학생용: v201103

▶ [공지사항] 1. 온라인 개학 관련 EBS 콘텐츠 사용 가능 조건

▶ [공지사항] 2. EBS 교육사이트 모바일 데이터 무료 이용 연장 안내(~ 2020년 12월 31일까지)

1

로그인은 반드시 내 학교와 내 클래스가 맞는지 확인하고 진행해주세요.

화상 조.종료 입장 2020-11-05 00:00

클래스 주소 복사

배움터

공지사항

커뮤니티

마이페이지

전체 (7)

검색어를 입력하세요.

Q

전체

v

2

신바람 영어 교실

초등학교>3학년>영어

2020-11-05
23:55

🕒 2020.11.04

〈일반 화상수업 - 배움터〉

배움터 메뉴를 클릭하면

클래스에 등록된 모든 강좌 목록이 노출됩니다.

강좌에 화상수업 강의가 등록된 경우

화상수업 아이콘과 수업일시가 표시됩니다.

4. 화상수업 8) 일반 화상수업 입장 - ① 배움터

배움터
공지사항
커뮤니티
마이페이지

신바람 영어 교실
 최근 수강 강의: **단원평가 2** 2020.11.05 23:15:12
 학습 시작일: 2020.11.04
 수강 신청일: 2020.11.04
[학습 이야기](#)

강의특차

[학습완료 관련 안내]

정상적이지 않은 방법을 통해 학습을 완료하는 경우*가 발생하고 있습니다. 하지만 정상적으로 학습하지 않을 경우 완강 표시가 되지 않거나 설명 완강 표시가 되더라도 관리시스템에서 확인되어 선생님들께서 확인될 수 있습니다.

* 청음 여러 개 띄워놓고 여러 강의를 동시에 재생하는 수법, 자동화 프로그램 등 이용하여 강의를 빠르게(1.5배속 이상) 수강하는 수법, 코드 조작 등을 통해 수강완료로 표시하는 수법 등

▶ 학습시에 진도율이 올라가지 않는 현상 해결 방법

① 진도율은 학습 종료 후, 새로 고침하여 확인해 주세요.

1. 현재완료 시제 (1)	✓ 완료 2020.11.04 22:18
2. 현재완료 시제 (2)	✓ 종료 2020.11.04 23:05
3. 현재완료 시제 (화상)	1 화상수업 입장 2020.11.06 01:00
4. 현재완료 시제 (3)	작성중
5. 현재완료 시제 (4)	✓ 완료 2020.11.05 10:58
6. 단원평가	✓ 종료 2020.11.05 17:00
7. 화상수업 111	✓ 종료

〈일반 화상수업 - 배움터 화상수업 입장〉

강좌는 수강신청 후 학습이 가능합니다.

수강신청은 [수강신청](#) 버튼
클릭으로 가능합니다

화상수업 시작 시각이 되면

[화상수업 입장](#) 이 나타나며 입장 버튼을 클릭하여
수업에 참여합니다.

4. 화상수업 8) 일반 화상수업 입장 - ② 마이페이지

클래스선택하러 가기

이숲기타학교 TEST2222222

수강아력 조회 클래스 관리 강좌관리 강좌등록

01 학교 선택 > 02 온라인 클래스 선택 > 03 우측 로그인 > 04 온라인 클래스 가입 > 05 가입 승인 (선생님) > 06 온라인 학습시작

EBS 온라인 클래스는 학교를 선택한 후 학교별 서버에서 이용이 가능합니다.
학생이 온라인 클래스 가입 후 학교 혹은 학급 선생님이 승인해야 학습을 시작할 수 있습니다.
가입 승인은 학교 혹은 학급 선생님이 학생 이름을 확인 후 승인합니다.
반드시 학생 이름으로 EBS 회원가입 후 온라인 클래스에 가입해주세요. 승인 관련 사항은 학교 혹은 학급 선생님께 문의해주세요.

☞ [매뉴얼 최신 버전 안내] 교사용 : v201103, 학생용 : v201103
☞ [공지사항] 1. 온라인 개학 관련 EBS 콘텐츠 사용 가능 조건
☞ [공지사항] 2. EBS 교육사이트 모바일 데이터 무료 이용 연장 안내(~ 2020년 12월 31일까지)

로그인은 반드시 내 학교와 내 클래스가 맞는지 확인하고 진행해주세요.

배움터 공지사항 커뮤니티 마이페이지

전체 (4)

검색어를 입력하세요. Q 전체 학습중

☞ 학습완료한 강의는 보라색으로 표시되며, 강의별 진도율은 학습하기에서 확인해주세요.

2 신바람 영어 교실

구재영
강좌구성 : 9개 강의
학습 시작일 : 2020.11.04

학습하기

〈일반 화상수업 - 마이페이지〉

마이페이지를 클릭하면
수강중인 강좌 목록이 노출됩니다.

강좌에 화상수업 강의를 등록된 경우
화상수업 아이콘이 표시됩니다.



화상 수업 전 아이콘



화상 수업 후 아이콘

4. 화상수업 8) 일반 화상수업 입장 - ② 마이페이지

배움터
공지사항
커뮤니티
마이페이지

신바람 영어 교실
 최근 수강 강의: **단원평가 2** 2020.11.05 23:15:12
 학습 시작일: 2020.11.04
 수강 신청일: 2020.11.04
 [학습 이야기하기](#)

강의목차

[학습완료 관련 안내]

정상적이지 않은 방법을 통해 학습을 완료하는 경우*가 발생하고 있습니다. 하지만 정상적으로 학습하지 않을 경우 완강 표시가 되지 않거나 설명 영상 표시가 되더라도 관리시스템에서 확인되어 선생님들께서 확인될 수 있습니다.

* 청음 여러 개 띄워놓고 여러 강의를 동시에 재생하는 수법, 자동화 프로그램 등 이용하여 강의를 빠르게(1.5배속 이상) 수강하는 수법, 코드 조작 등을 통해 수강완료로 표시하는 수법 등

▶ 학습시에 진도율이 올라가지 않는 현상 해결 방법

① 진도율은 학습 종료 후, 새로 고침하여 확인해 주세요.

1. 현재완료 시제 (1)	✓ 완료 2020.11.04 22:18
2. 현재완료 시제 (2)	✓ 종료 2020.11.04 23:05
3. 현재완료 시제 (화상)	1 화상수업 입장 2020.11.06 01:00
4. 현재완료 시제 (3)	작성중
5. 현재완료 시제 (4)	✓ 완료 2020.11.05 10:58
6. 단원평가	✓ 종료 2020.11.05 17:00
7. 화상수업 111	✓ 종료

〈일반 화상수업 – 마이페이지 화상수업 입장〉

화상수업 시작 시각이 되면

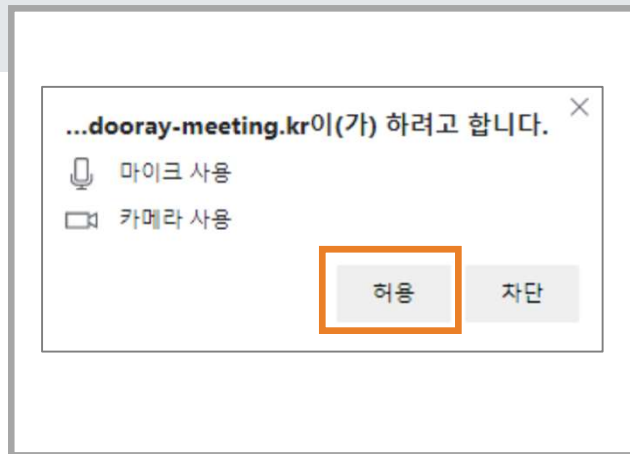
화상수업 입장 이 나타나며 입장 버튼을 클릭하여 수업에 참여합니다

4. 화상수업 9) 화상수업 - 환경설정

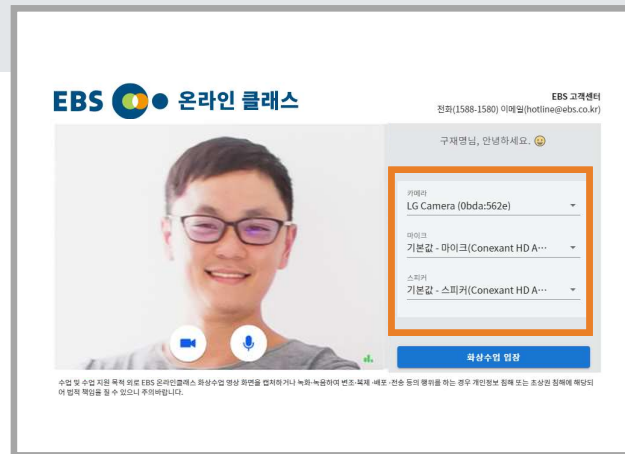
1
권한 허용

2
환경 설정

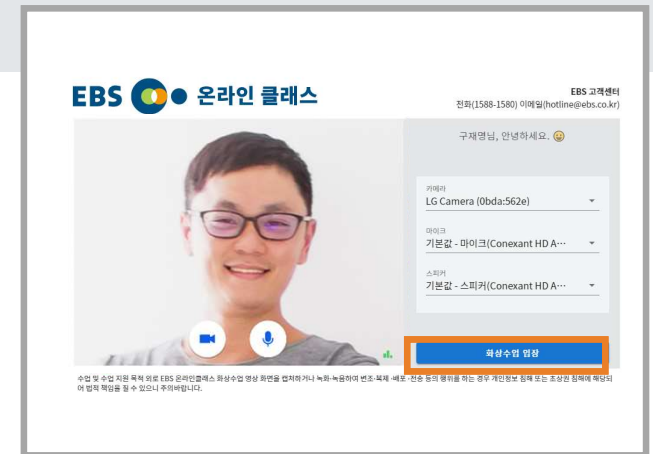
3
화상수업 입장



허용 버튼을 눌러
화상수업에서 마이크와 카메라 사용을 허용합니다.

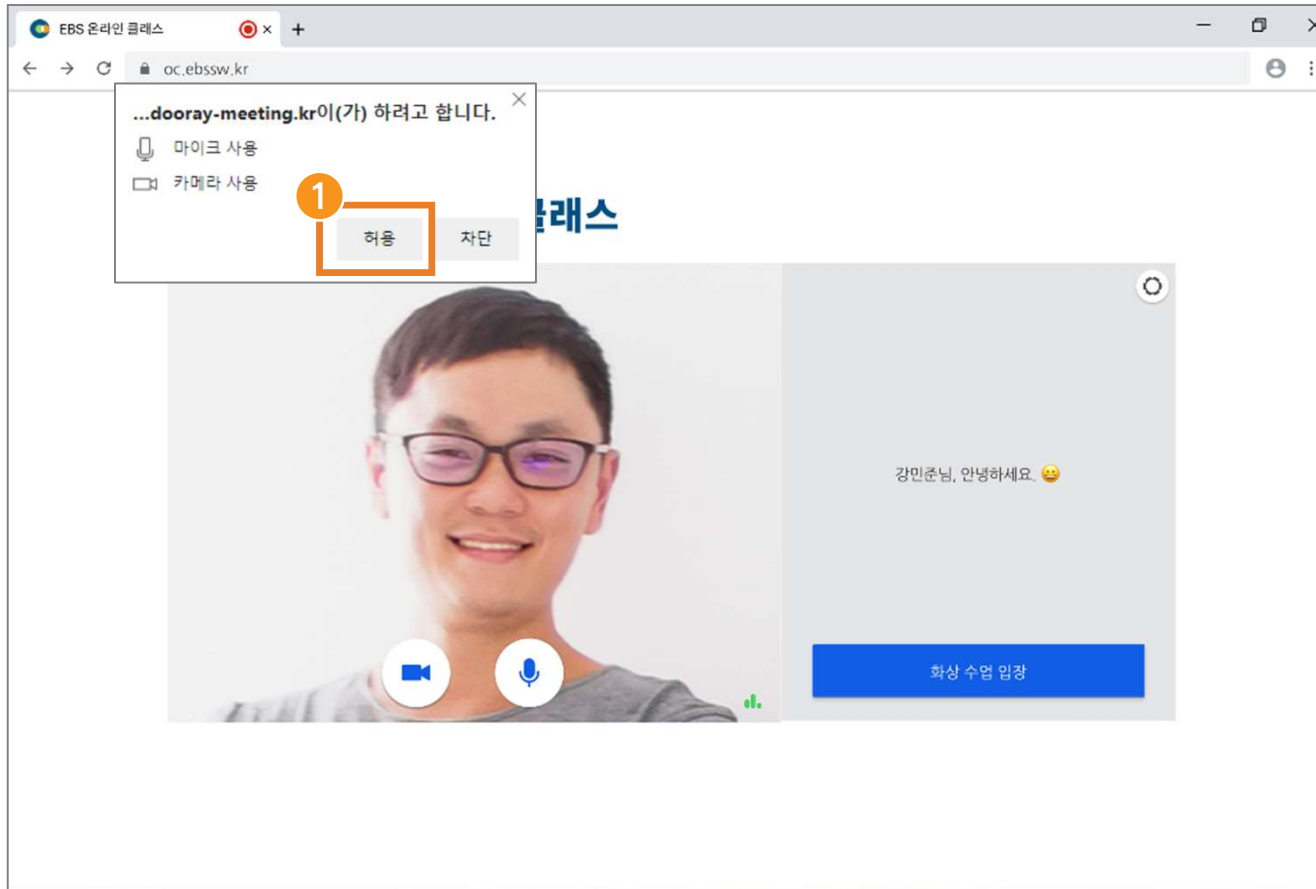


수업을 위한 카메라 / 마이크 / 스피커를
설정합니다



화상수업 입장을 눌러
화상수업에 참여합니다.

4. 화상수업 10) 화상수업 – ① 마이크, 카메라 권한 허용

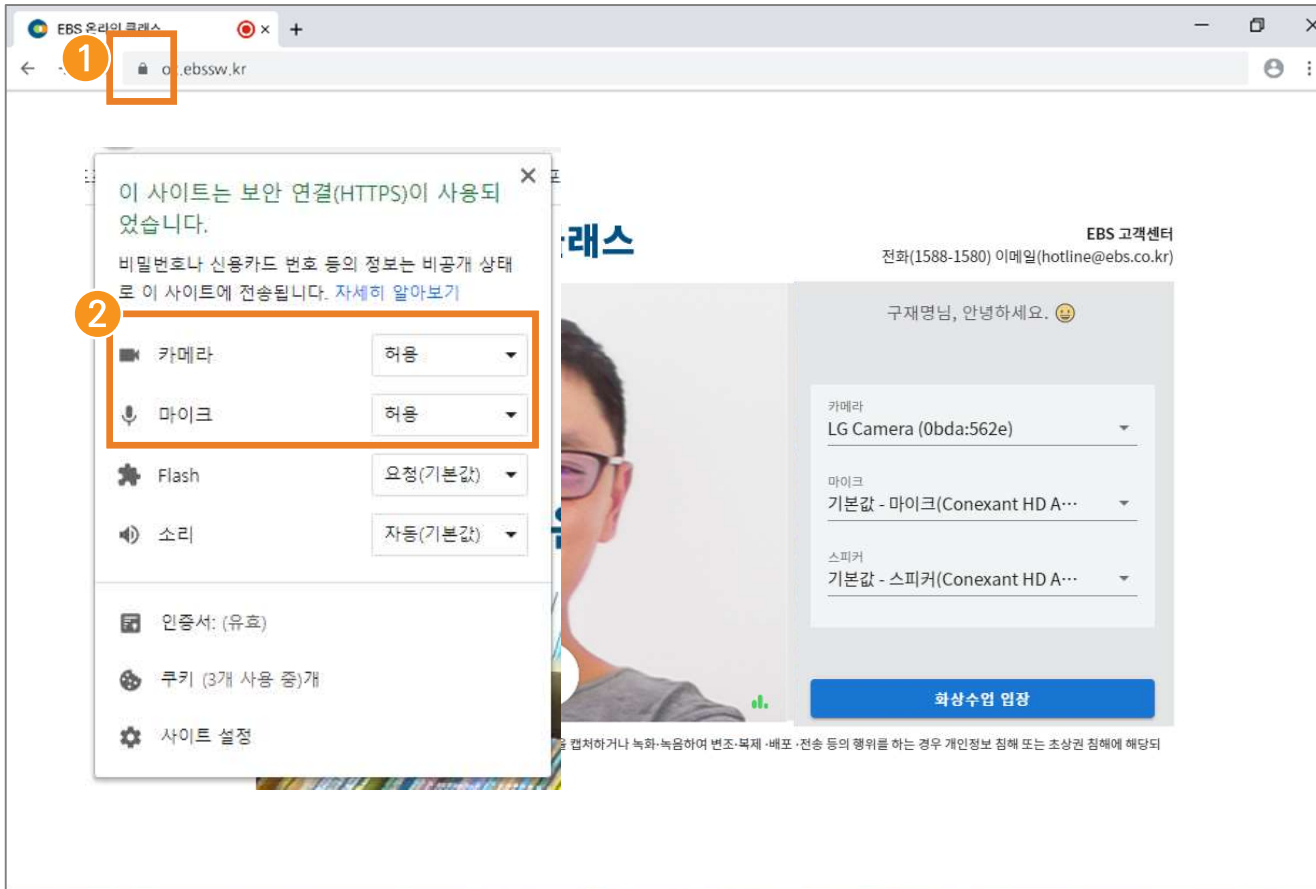


〈화상수업 – 마이크, 카메라 권한 허용〉

화상수업에서 마이크와 카메라를 사용할 수 있도록

허용 버튼을 누릅니다.

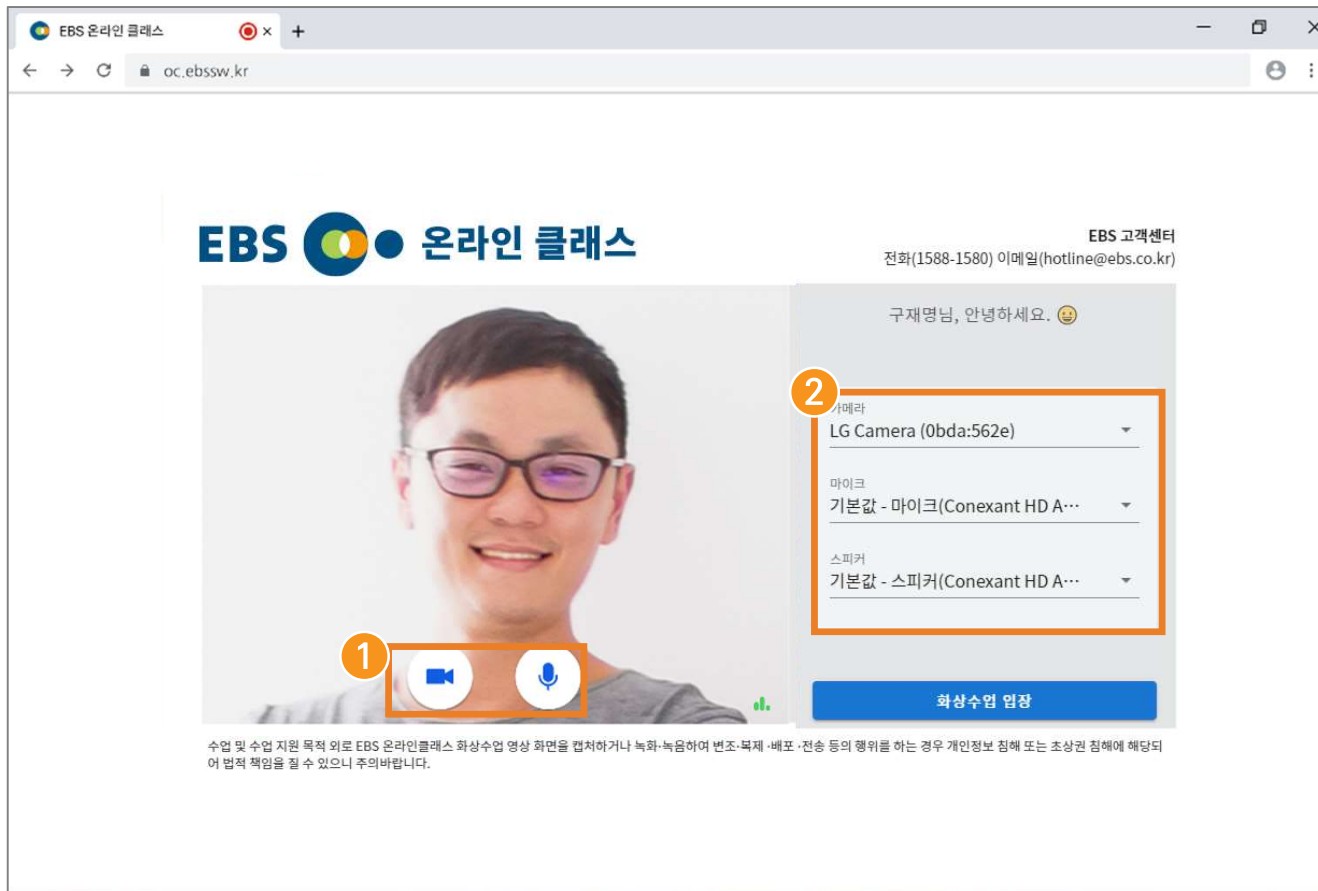
차단 버튼을 누를 경우 마이크와 카메라
사용이 불가능합니다.



마이크, 카메라 권한을 차단했나요?

버튼을 누르면 권한 설정 창이 노출됩니다.
노출된 설정 창에서 카메라, 마이크를 허용으로
설정합니다.

4. 화상수업 11) 화상수업 – ② 마이크, 카메라 환경 설정



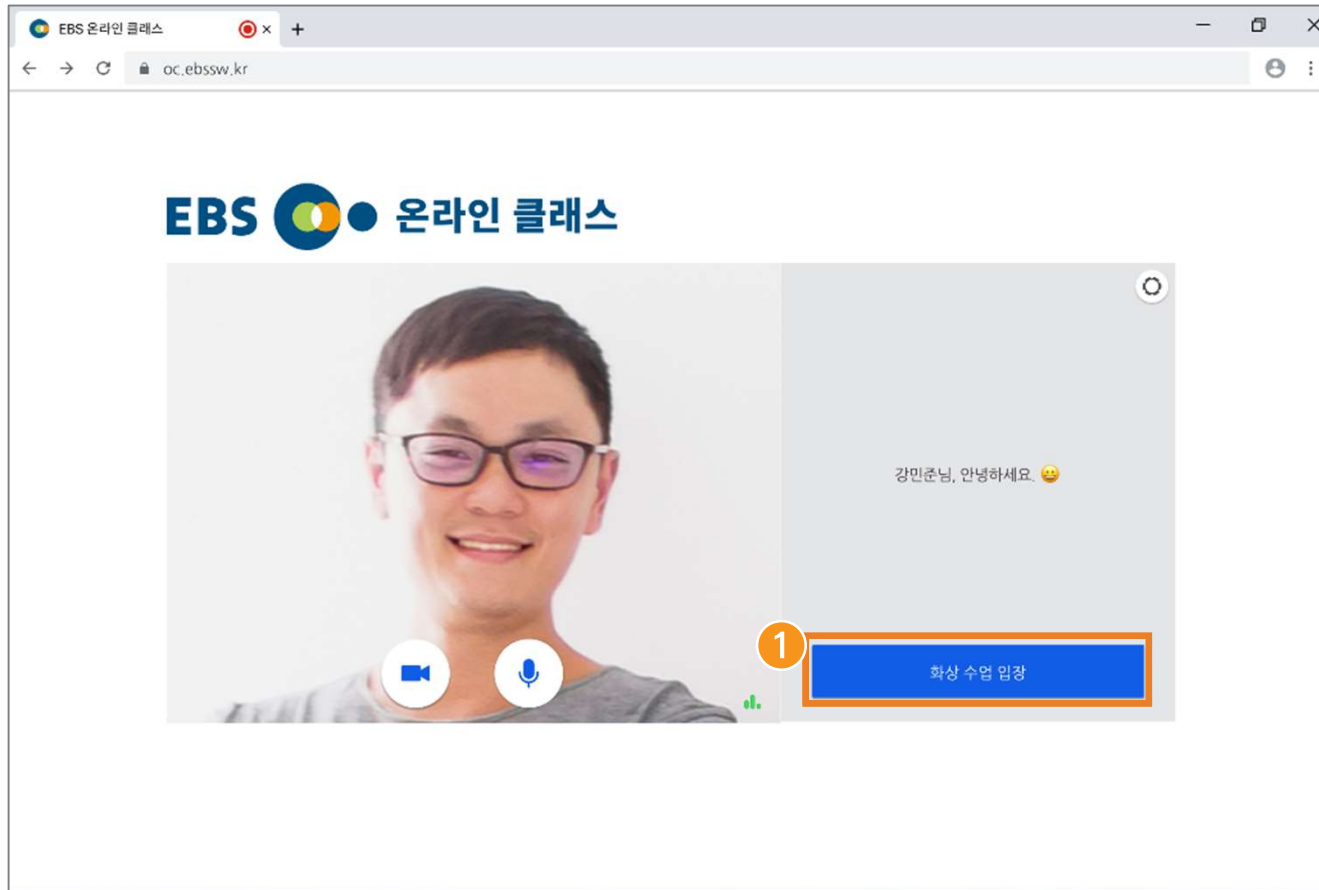
〈화상수업 – 마이크, 카메라 환경 설정〉

카메라 아이콘을 눌러  (On)  (Off)

마이크 아이콘을 눌러  (On)  (Off)

카메라/ 마이크/ 스피커 세부 설정도 가능합니다.

4. 화상수업 12) 화상수업 - ③ 화상수업 입장



〈화상수업 - 화상수업 입장〉

화상수업 입장 버튼을 눌러
화상수업에 참여합니다.

4. 화상수업 13) 화상수업 기본 기능

선생님/공유 화면

김일영 김일영이(가) 수업에 참석했습니다.

김일영 안녕하세요

학생 입장 및 채팅 알림

학생 화면

마이크 On/Off

환경 설정

카메라 On/Off

채팅 On/Off

수업 종료

4. 화상수업 14) 화상수업 학생 기능



화상수업



채팅대화



파일공유



화면테마변경

20년 11월30일 추가



발표

20년 11월30일 추가



모듈활동

20년 12월28일 추가



퀴즈참여

20년 12월14일 추가

4. 화상수업 15) 화상수업 학생 기능 - ① 화상수업



화면공유

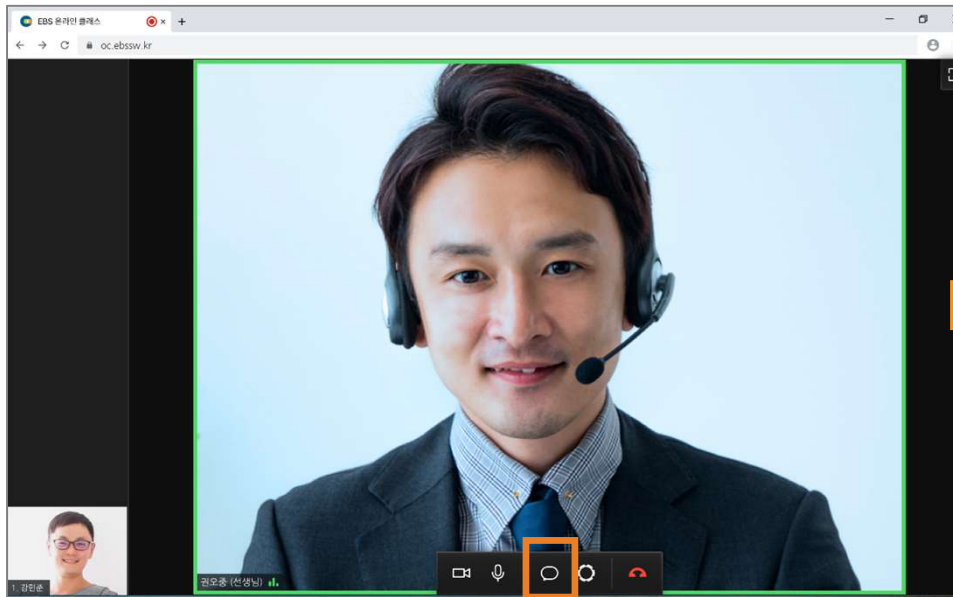
유튜브 공유

문서공유

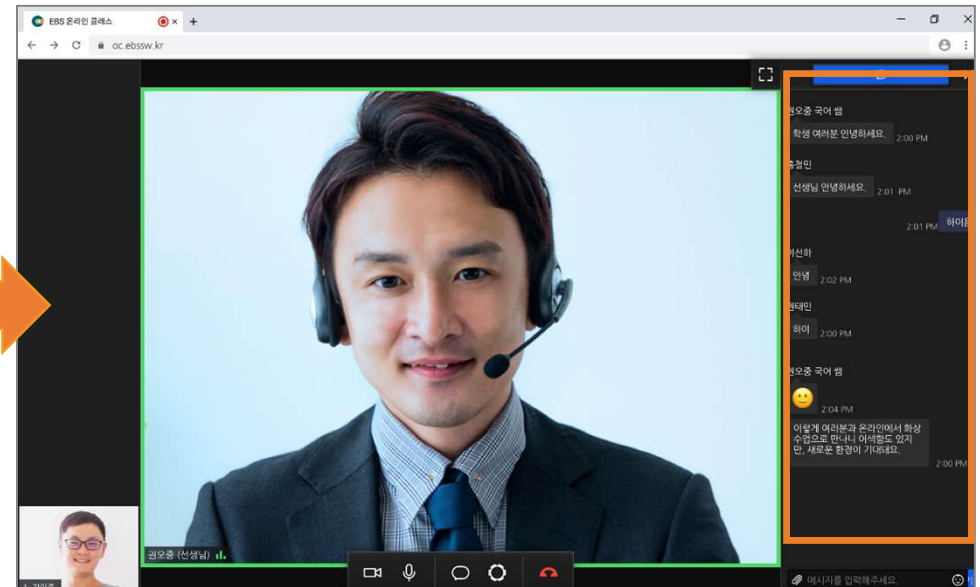
선생님께서 수업을 시작하시면

선생님 얼굴 또는 수업자료가 메인화면에 노출됩니다.

4. 화상수업 16) 화상수업 학생 기능 - ② 채팅대화

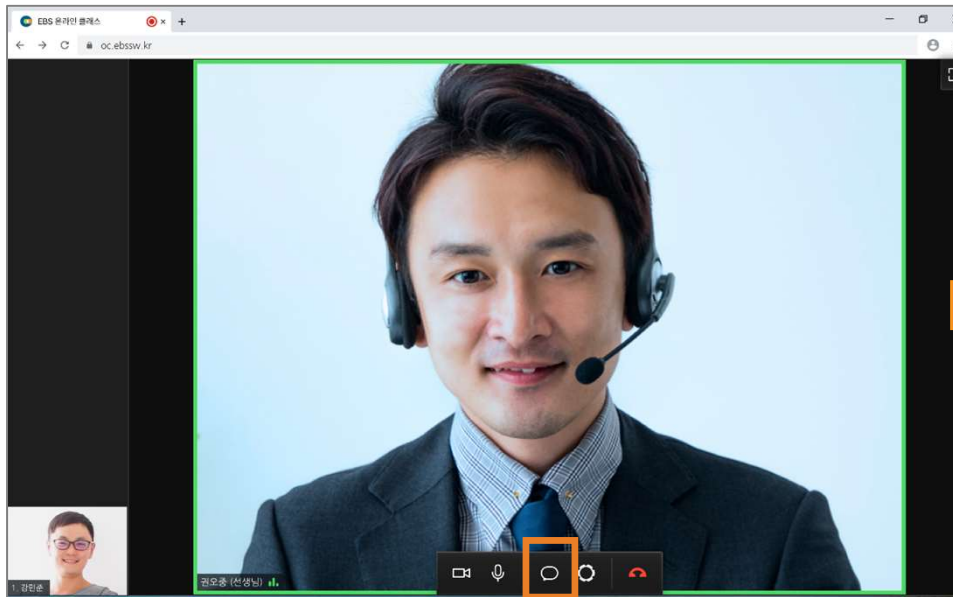


채팅 버튼을 클릭합니다.

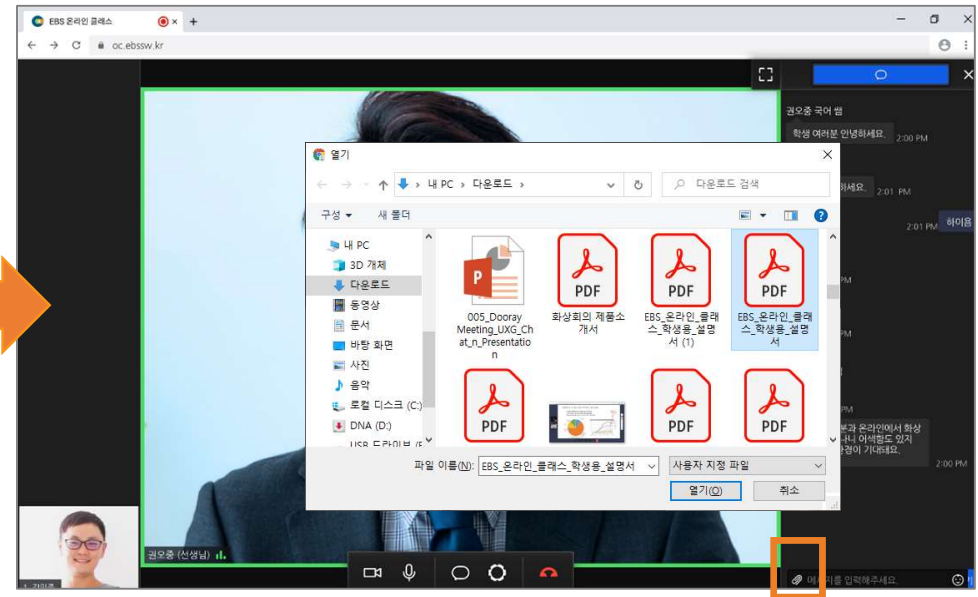


채팅창이 활성화되면
선생님, 친구들과 대화가 가능합니다.

4. 화상수업 17) 화상수업 학생 기능 - ③ 파일공유

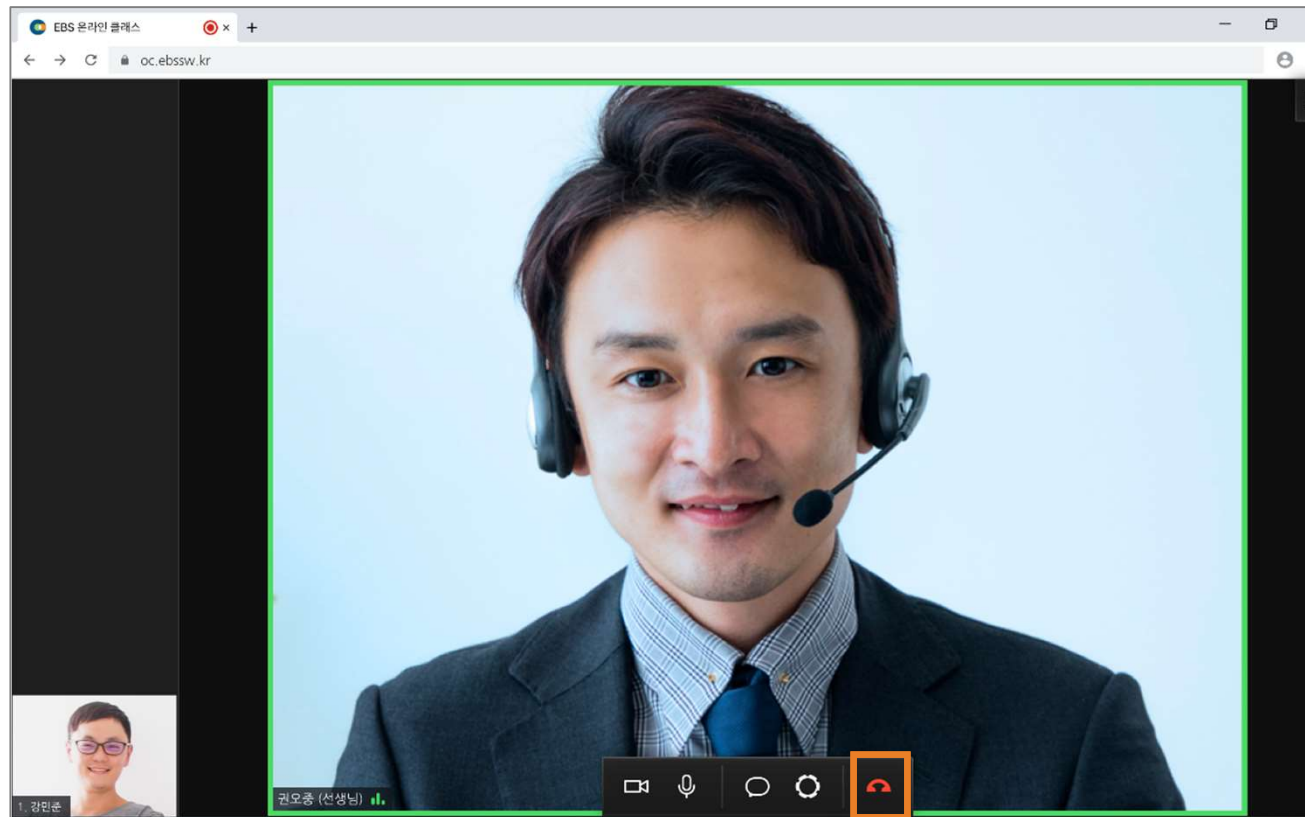


채팅 버튼을 클릭합니다.



버튼을 클릭하여
채팅창에 파일을 공유할 수 있습니다.

4. 화상수업 18) 화상수업 종료



종료 버튼을 클릭하여 학습을 종료할 수 있습니다.



감사합니다