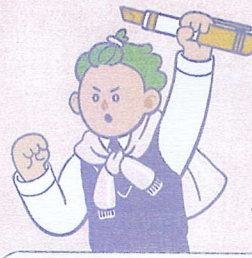




2021 학년도. 평준화고등학교 소재지 현황.

구분	학교명	성별	설립별	소재지	전화번호
전주 (23)	전북사대부고	공학	국립	전주시 덕진구 백제대로 567	270-3549
	전주고	남	공립	전주시 완산구 관삼대로 2	285-0212
	전라고	남	공립	전주시 덕진구 솔내7길 25	251-4902
	전주제일고	공학	공립	전주시 완산구 관선5길 15	284-3161
	전주여고	여	공립	전주시 덕진구 모래내6길 14	710-5500
	전주솔내고	여	공립	전주시 덕진구 송천중앙로 170	270-8208
	양현고	공학	공립	전주시 덕진구 틀못2길 9	249-6101
	전주신흥고	남	사립	전주시 완산구 서원로 399	232-7070
	영생고	남	사립	전주시 완산구 천잠로 333	220-3500
	해성고	남	사립	전주시 완산구 계룡산길 88	224-6110
	완산고	남	사립	전주시 완산구 능안자구길 55	220-9202
	우석고	남	사립	전주시 덕진구 쪽구름2길 22	211-0991
	동암고	남	사립	전주시 완산구 소태정4길 1	223-5553
	전일고	남	사립	전주시 완산구 우전로 249	239-3005
	전주한일고	공학	사립	전주시 완산구 백제대로 442	274-2161
	전주성심여고	여	사립	전주시 완산구 경기전길 130	232-2517
	전주기전여고	여	사립	전주시 완산구 유연로 133	236-8930
	근영여고	여	사립	전주시 완산구 영경1길 11	223-8984
	호남제일고	공학	사립	전주시 완산구 서원로 53	220-9000
	전주중앙여고	여	사립	전주시 덕진구 석소로 25	240-1822
	전북여고	여	사립	전주시 덕진구 여산로 232	210-5901
	유일여고	여	사립	전주시 덕진구 안덕원로 301	245-3314
	전주사대부고	여	사립	전주시 완산구 천잠로 313	220-9500
군산 (7)	군산고	남	공립	군산시 팔마로 177	446-4136
	군산동고	남	공립	군산시 달여길 50	450-1101
	군산여고	여	공립	군산시 월명1길 16	440-1100
	군산제일고	남	사립	군산시 경기장로 142	440-0240
	영광여고	여	사립	군산시 둔배미길 21	440-8500
	군산중앙고	남	사립	군산시 군장대길 13	453-9025
	군산중앙여고	여	사립	군산시 축동2길 27	465-1602
익산 (8)	이리고	남	공립	익산시 익산대로36길 35	859-7100
	이리여고	여	공립	익산시 익산대로24길 8-5	850-1502
	전북제일고	공학	사립	익산시 학곡로 19	841-5915
	원광고	남	사립	익산시 무왕로31길 139	832-6612
	남성고	남	사립	익산시 동서로 35길 41	841-3813
	남성여고	여	사립	익산시 동서로35길 41	841-3819
	이일여고	여	사립	익산시 평동로7길 30	720-5141
	원광여고	여	사립	익산시 선화로13길 72	855-1100
소계(38교)					



고등학교 신입생 입학전형 일정.

2021 학년도.



원서 교부/접수

- ◆ 상산고: 2020.12.7.(월)~12.10.(목)
- ◆ 외고, 자사고: 2020.12.22.(화)~12.24.(목)
- ◆ 일반고: 2020.12.28.(월)~12.30.(수)



전형기간

- ◆ 자기주도학습 전형(외고, 자사고)
- 2020.12.7.(월)~2021.1.4.(월)



합격자 발표

- ◆ 자기주도학습 전형: 2021.1.4.(월) 10:00
- ◆ 평준화/비평준화 일반고: 2021.1.8.(금) 10:00



평준화 일반고 학교 배정

- ◆ 일시: 2021. 1. 12.(화) 14:00
- ◆ 장소: 전라북도교육청 8층 회의실



학교 배정 발표

- ◆ 일시: 2021.1.15.(금) 14:00



원서접수처

- ◆ 재학생/졸업생: 재학 및 출신 중학교
- ◆ 검정고시 출신
- 평준화 고교 지원시 관할교육지원청
- 비평준화 고교 지원시 고등학교



전라북도교육청
JEOLLABUKDO OFFICE OF EDUCATION

학교교육과

전주시 완산구 홍산로 111 TEL. 063-239-3257 <http://satp.jbe.go.kr>

①



이런 과정을 거쳐 배정됩니다

2021 학년도.



배정 개요

- ◆ 내신성적 100% 선발
- ◆ 석차백분율 = 개인석차 / 내신성적산출대상자수 x 100
※ 소수점 넷째 자리까지 산출



2021 입학 기준

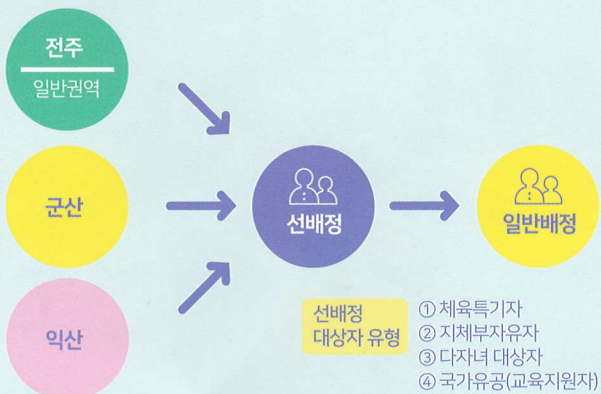
- ◆ 전주: 5,575명(23교, 223학급)
- ◆ 군산: 1,674명(7교, 62학급)
- ◆ 익산: 1,750명(8교, 70학급)

※ 정원 외 배정 인원은 별도

합격자 발표 2021. 1. 8. (금) 10:00

전북고입전형포털(고교입학 - 합격자조회)

배정 처리 순서



※ 2021학년도 고입 기본계획에 따라 혁신권역 내 거주자에 대한 양현교 우선 배정을 종료함.

고등학교 학생 배정방법 안내

전라북도 평준화지역



일반배정 추첨기준

배정기점 / 간격 공개추첨

- ◆ 공개 배정 일시 : 2021. 1. 12. (화) 14:00
- ◆ 장소 : 전북교육청 8층 회의실
- ◆ 합격자를 대상으로 배정기점 / 간격을 추첨하여 학교 배정
 - ▶ 배정기점 : 학교별 추첨배정의 시작점
 - ▶ 배정간격 : 배정기점을 시작으로 일정 간격으로 배정할 기준값
 - ▶ 최초 배정 출발점 : [배정 기점 + 해당학교 지망 인원]의 나머지 수

배정기점

추첨위원 4명이
4자리 수를 추첨

배정간격

추첨위원 1인, 교육감이
각각 1자리씩 추첨

배정 기점 (4자리)

배정간격 (2자리)

3 3 0 2 0 8

위원 추첨

교육감 추첨

배정기점이 3302이고, 학교의 지망인원이 330명 일 경우 예시

배정기점 3302

배정간격 08

최초 배정출발점 $3302 \div 330 = 2$

새롭게 밝히는
전북교육

<http://satp.jbe.go.kr>

2021
학년도



학교별 배정방식

2021학년도



배정 방식

◆ 학교별 배정에 성적과 거리는 반영되지 않습니다.



해당 고등학교에 지망한 자가 배정해야 할 인원(정원)보다 많은 경우
지망자를 수험번호 순으로 정렬하고 기점과 간격수를 적용/추첨



추첨된 배점기점을 기준으로 최초 배정 출발점을 계산하여
최초 배정 출발점이 2이고, 배정간격이 8인 경우

수험번호	10010	10013	10020	10039	10040	10041	10042
정렬순서	1	2	3	4	5	6	7
배정여부		배정					
수험번호	10062	10063	10065	10071	10077	10078	10079
정렬순서	8	9	10	11	12	13	14
배정여부			배정				
수험번호	10083	10085	10086	10112	10120	10150	10160
정렬순서	15	16	17	18	19	20	21
배정여부				배정			

최초 배정자 기점이 2이므로 수험번호 정렬 순서 2번째인 **수험번호 10013**

다음 배정자 2번째에 배정간격 8을 더한 10번째인 **수험번호 10065**

그 다음 배정자 10번째에 배정간격 8을 더한 18번째인 **수험번호 10112**

위와 같은 방식으로 해당 학교 정원만큼 배정함



해당 고등학교에 지망한 자가 배정해야 할 인원보다 적을 경우
추첨하지 않고 해당 고등학교에 전원 배정

🕒 **배정결과 발표 2021.1.15.(금) 14:00**

📌 **전북고입전형포털(<http://satp.jbe.go.kr>)**
메뉴: 평준화배정 - 배정결과조회



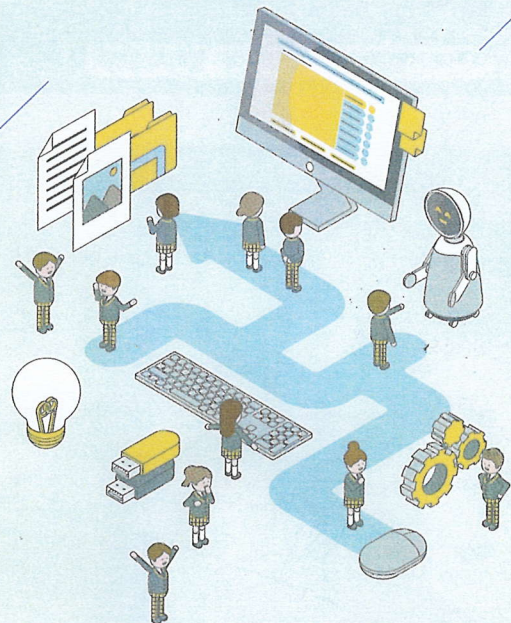
새롭게 밝히는
전북교육

<http://satp.jbe.go.kr>

2021
학년도

고등학교 학생 배정방법 안내

전라북도 평준화지역



전라북도교육청
JEOLLABUKDO OFFICE OF EDUCATION

3