

덕치초 건축물 석면조사 용역 석 면 지 도



대한석면환경연구소
Daehan Asbestos Environment Research Institute

전라북도 완주시 덕진구 청암동길 5, 203호 | TEL : 061-260-1111

■ 五 五 五 五 五 ■

덕치초 건축물
석면조사 용역

NO	도면번호	도면명	비고
		[1. 본관등(주3 포함)]	
1	14-08-18-01	본관등(주3 포함) 1층	
2	14-08-18-02	본관등(주3 포함) 2층	
		[2. 주2 도서관]	
3	14-08-18-03	주2 도서관	
		[3. 부1 사택(구축,착실)]	
4	14-08-18-04	부1 사택(구축,착실)	
		[4. 부2 사택]	
5	14-08-18-05	부2 사택	
		[5. 부3 사택]	
6	14-08-18-06	부3 사택 1층	
		[6. 부4 피아노실(창고)]	
7	14-08-18-07	부4 피아노실(창고)	
		[7. 부5 화장실]	
8	14-08-18-08	부5 화장실	
		[8. 부6 사택]	
9	14-08-18-09	부6 사택	
		[9. 부7 사택]	
10	14-08-18-10	부7 사택	



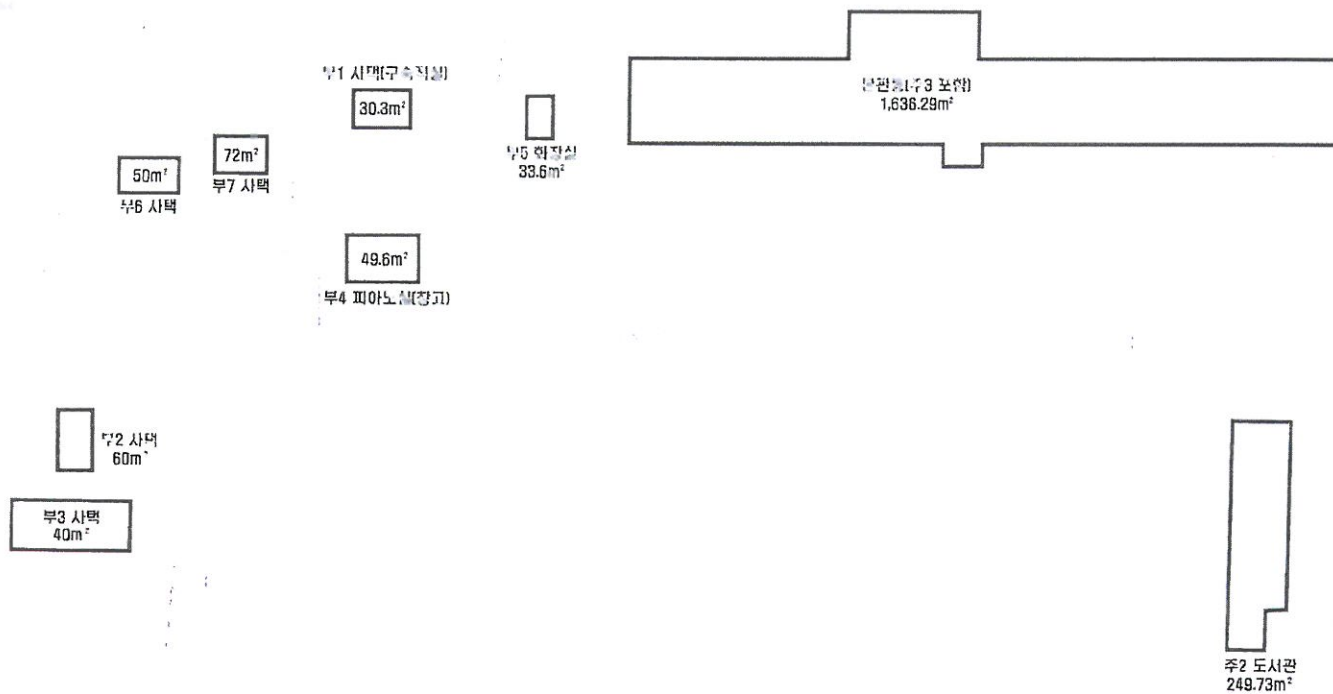
五、五、五、五、五

8 / 18

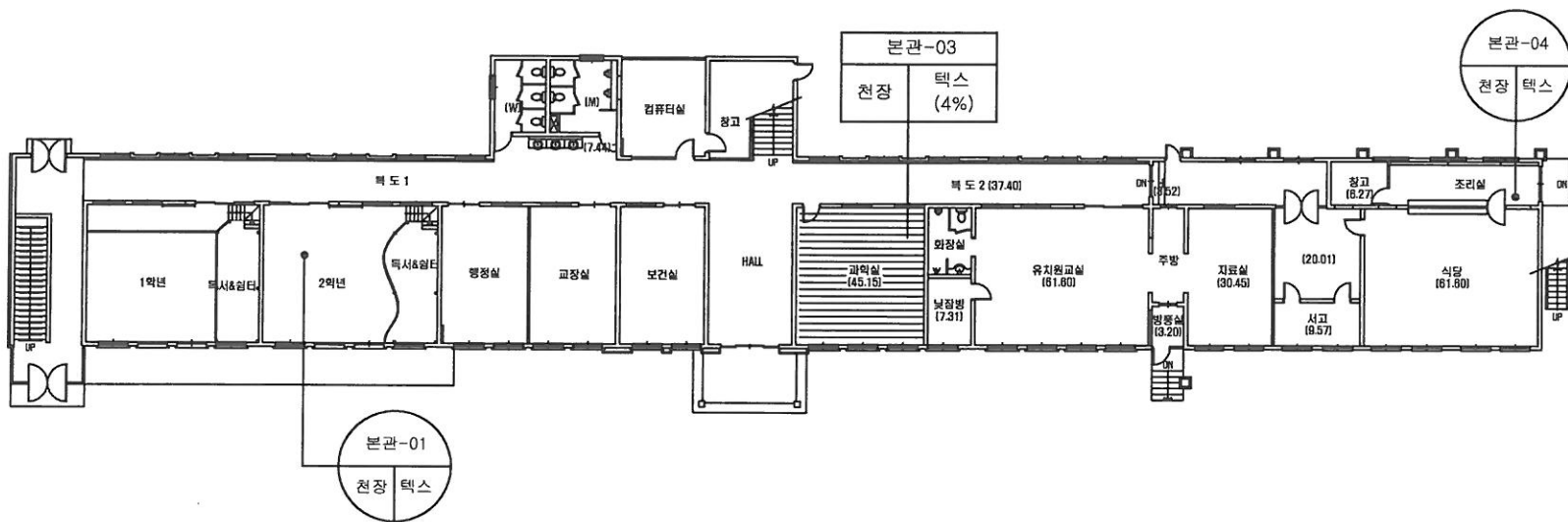
94	AT	
100	AT	

ESTIMATING NO

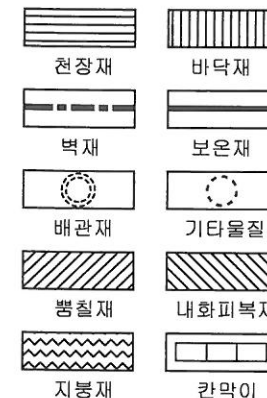
덕치초등학교 배치도



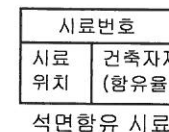
1. 본관동(주3 포함) 1층



석면함유지점 범례



건축자재 인식표



석면함유 시료



석면비함유 시료

* 건축물명 : 본관동(주3 포함)

* 건축물 소재지 : 전북 임실군 덕치면 인덕로 1217

* 해당층 : 1층

* 도면번호 : 14-08-18-01
* 도면축척 :

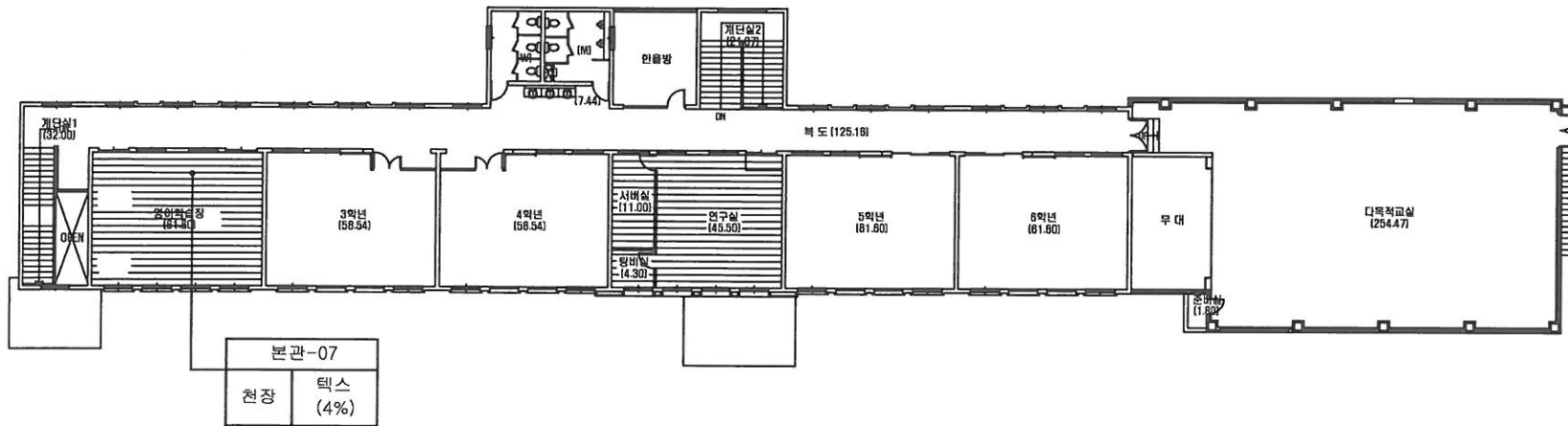
* 석면조사기관 :
(주)대한석면환경연구소

* 석면분석기관 :
(주)대한석면환경연구소

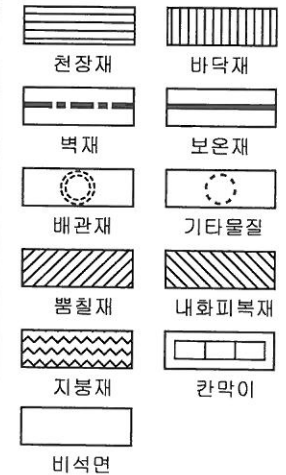
* 조사일자 : 2014.08.18

시료번호	시료채취 위치	건축자재	동일물질 구역	면적 부피 길이	석면 종류	석면함유율 (%)	위해성 평가점수	위해성 등급	관리방안
본관-03	천장	텍스	과학실	45.15	백석면	4(%)	11	낮음	<석면함유 건축자재의 잠재적인 손상 가능성이 낮은 상태> 1) 비산성과 손상이 동시에 있는 경우 손상에 대한 보수 2) 석면함유 건축자재 또는 설비에 대한 지속적인 유지 관리 3) 석면함유 건축자재 또는 설비가 손상되었을 경우 즉시 보수 4) 석면함유 건축자재를 인위적으로 손상시키지 않도록 함 5) 전기공사, 배선공사 등 건축물 유지보수 공사시 석면함유설비 또는 자재가 훼손되어 석면이 비산되지 않도록 작업수행

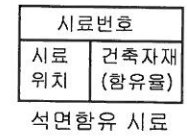
1. 본관동(주3 포함) 2층



석면함유지점 범위



건축자재 인식표



* 건축물명 : 본관동(주3 포함)

* 건축물 소재지 : 전북 임실군 덕치면 인덕로 1217

* 해당층 : 2층

* 도면번호 : 14-08-18-02
* 도면축척 :

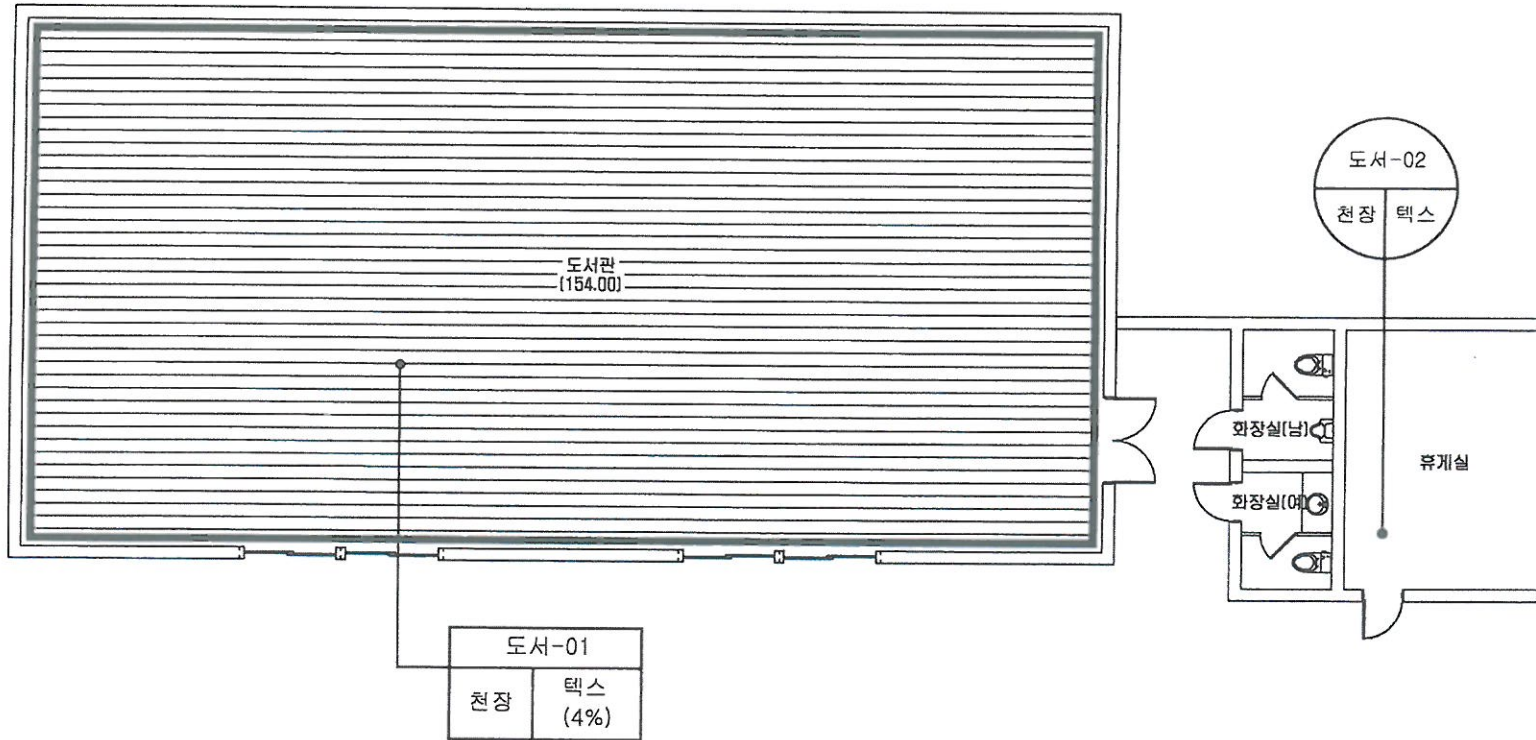
* 석면조사기관 : (주)대한석면환경연구소

* 석면분석기관 : (주)대한석면환경연구소

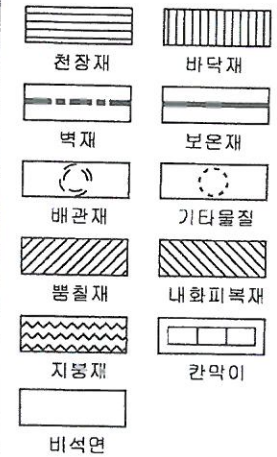
* 조사일자 : 2014.08.18

시료번호	시료채취 위치	건축자재	동일물질 구역	면적 부피 길이	석면 종류	석면함유율 (%)	위해성 평가점수	위해성 등급	관리방안
본관-07	천장	텍스	영어학습장, 서브실, 탕비실, 연구실	122.4	백석면	4(%)	11	낮음	<석면함유 건축자재의 잠재적인 손상 가능성이 낮은 상태> 1) 비산성과 손상이 동시에 있는 경우 손상에 대한 보수 2) 석면함유 건축자재 또는 설비에 대한 지속적인 유지 관리 3) 석면함유 건축자재 또는 설비가 손상되었을 경우 즉시 보수 4) 석면함유 건축자재를 인위적으로 손상시키지 않도록 함 5) 전기공사, 배선공사 등 건축물 유지보수 공사시 석면함유설비 또는 자재가 훼손되어 석면이 비산되지 않도록 작업수행

2. 주2 도서관



석면함유지점 범위



건축자재 인식표

시료번호	
시료 위치	건축자재 (항유율)
석면함유 시료	

시료번호	
시료 위치	건축자재
석면비함유 시료	

* 건축물명 : 주2 도서관

* 건축물 소재지 : 전북 임실군 덕치면 인덕로 1217

* 해당층 : 1층

* 도면번호 : 14-08-18-03

* 도면축척 :

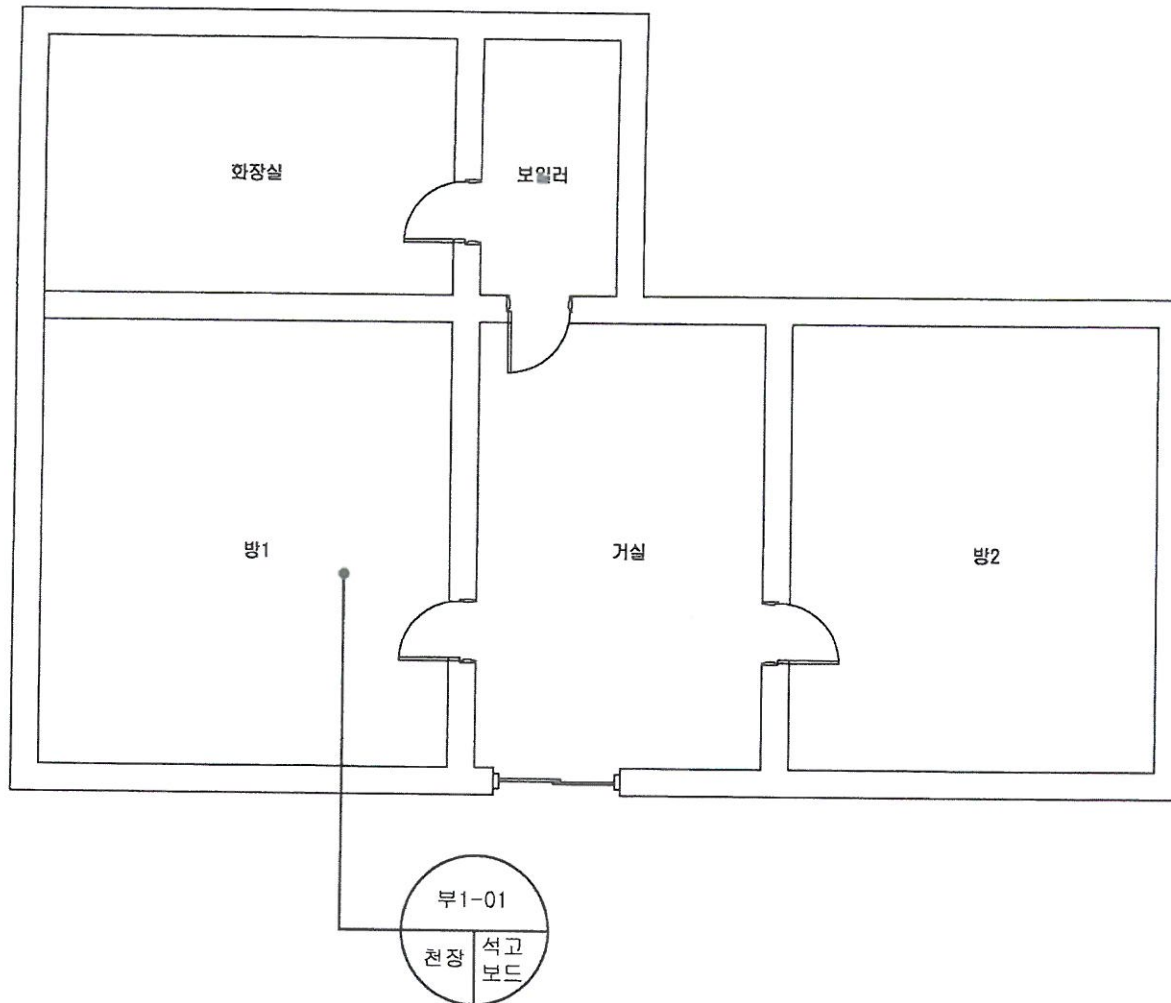
* 석면조사기관 : (주)대한석면환경연구소

* 석면분석기관 : (주)대한석면환경연구소

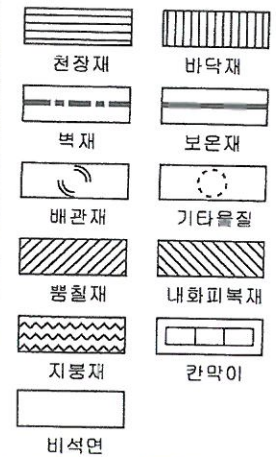
* 조사일자 : 2014.08.18

시료번호	시료채취 위치	건축자재	등일물질 구역	면적 부피 길이	석면 종류	석면함유율 (%)	위해성 평가점수	위해성 등급	관리방안
도서-01	천장	텍스	도서관	154.00	비석면	4(%)	11	낮음	<석면함유 건축자재의 잠재적인 손상 가능성이 낮은 상태> 1) 비산성과 손상이 동시에 있는 경우 손상에 대한 보수 2) 석면함유 건축자재 또는 설비에 대한 지속적인 유지 관리 3) 석면함유 건축자재 또는 설비가 손상되었을 경우 즉시 보수 4) 석면함유 건축자재를 인위적으로 손상시키지 않도록 함 5) 전기공사, 배선공사등 건축물 유지보수 공사시 석면함유설비 또는 자재가 훼손되어 석면이 비산되지 않도록 작업수행

3. 부1 사택(구속직실)



석면함유지점 범례



건축자재 인식표

시료번호	
시료 위치	건축자재 (함유율)

석면함유 시료



석면비함유 시료

* 건축물명 : 부1 사택(구속직실)

* 건축물 소재지 :
전북 익산시 덕치면 인덕로 1217

* 해당층 : 1층

* 도면번호 : 14-08-18-04

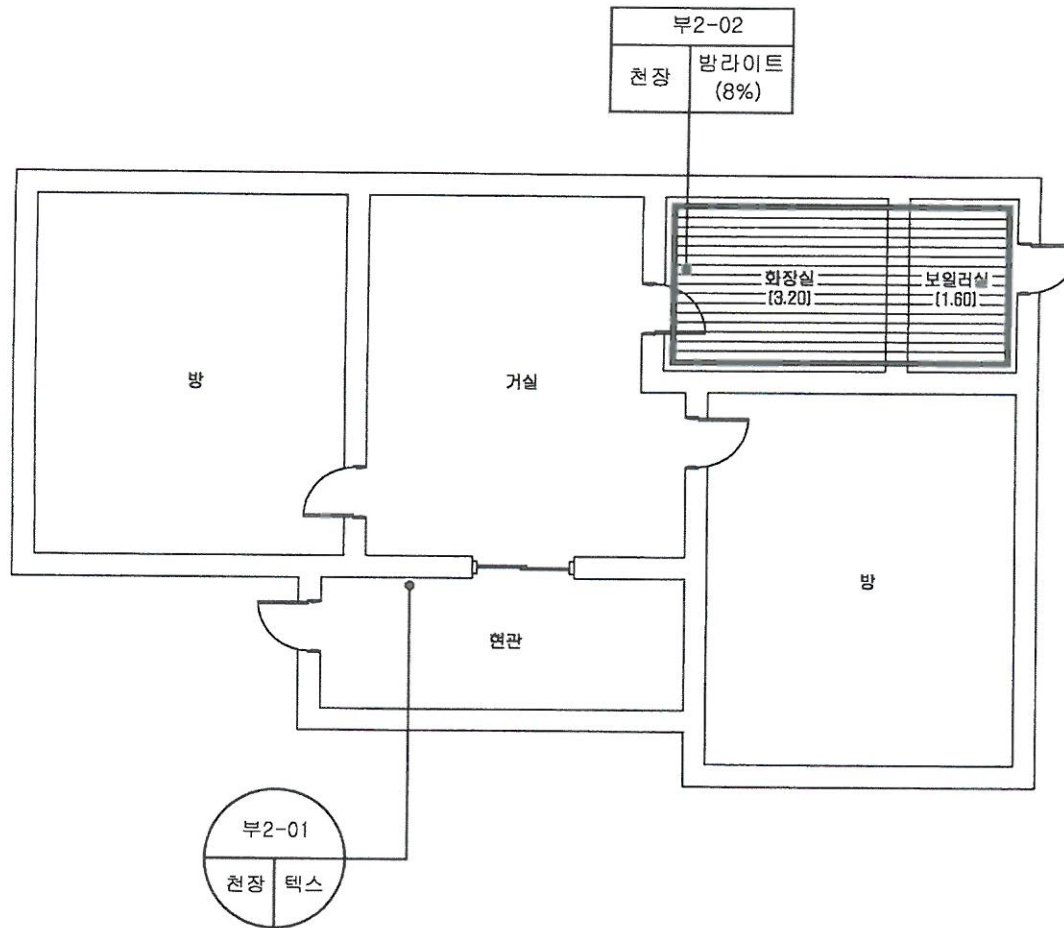
* 도면축척 :

* 석면조사기관 :
(주)대한석면환경연구소

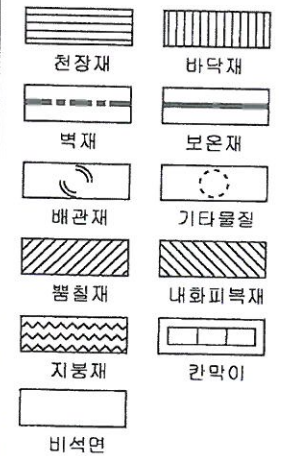
* 석면분석기관 :
(주)대한석면환경연구소

* 조사일자 : 2014.08.18

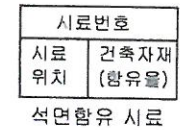
4. 부2 사택



석면함유지점 범위



건축자재 인식표



* 건축물명 : 부2 사택

* 건축물 소재지 : 전북 익산시 덕치면 안덕로 1217

* 해당층 : 1층

* 도면번호 : 14-08-18-05

* 도면축척 :

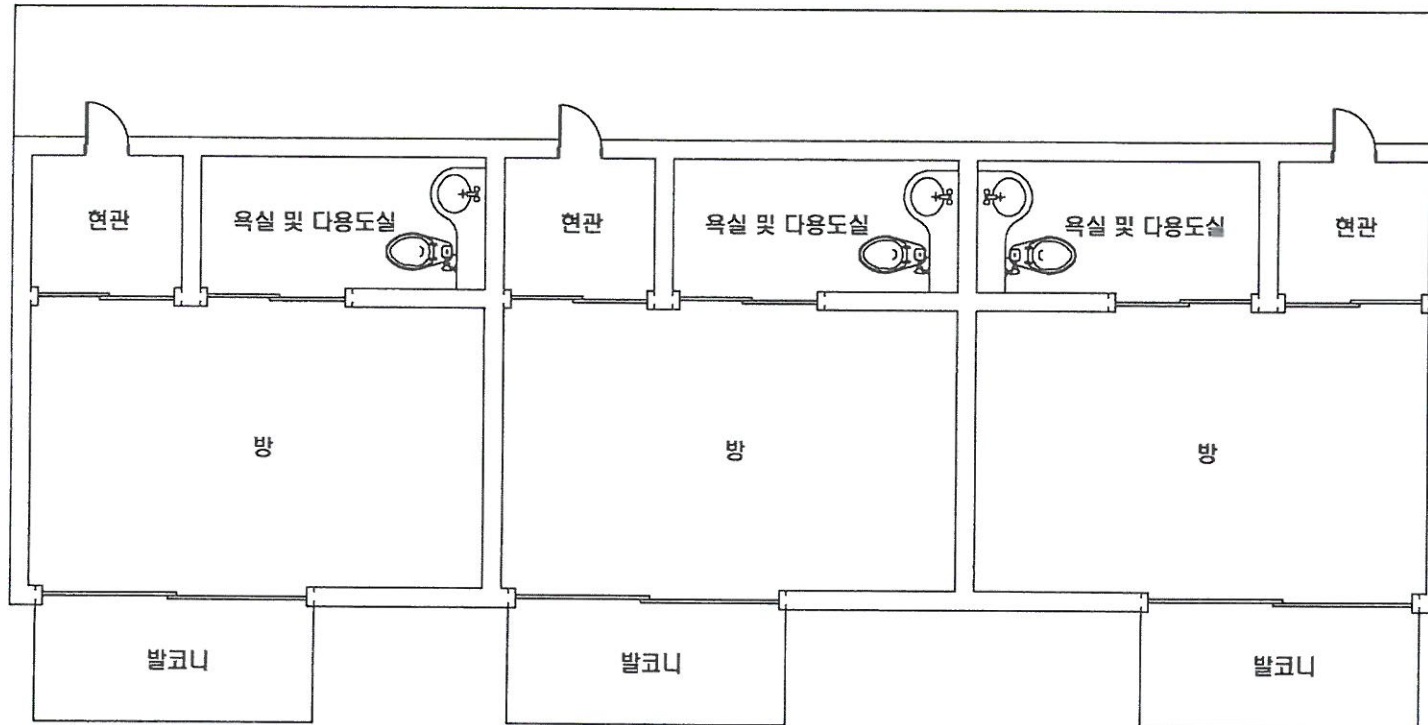
* 석면조사기관 : (주)대한석면환경연구소

* 석면분석기관 : (주)대한석면환경연구소

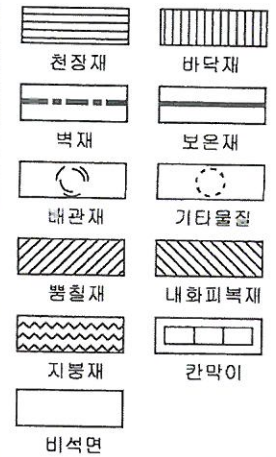
* 조사일자 : 2014.08.18

시료번호	시료채취 위치	건축자재	동일물질 구역	연적 부피 길이	석면 종류	석면함유율 (%)	위해성 평가점수	위해성 등급	관리방안
부2-02	천장	방라이트	화장실, 보일러실	4.80	백석면	8(%)	8	낮음	<석면함유 건축자재의 잠재적인 손상 가능성이 낮은 상태> 1) 비산성과 손상이 동시에 있는 경우 손상에 대한 보수 2) 석면함유 건축자재 또는 설비에 대한 지속적인 유지 관리 3) 석면함유 건축자재 또는 설비가 손상되었을 경우 즉시 보수 4) 석면함유 건축자재를 인위적으로 손상시키지 않도록 함 5) 전기공사, 배선공사 등 건축물 유지보수 공사시 석면함유설비 또는 자재가 훼손되어 석면이 비산되지 않도록 작업수행

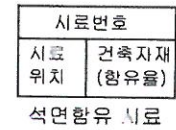
5. 부3 사택



석면함유지점 범례

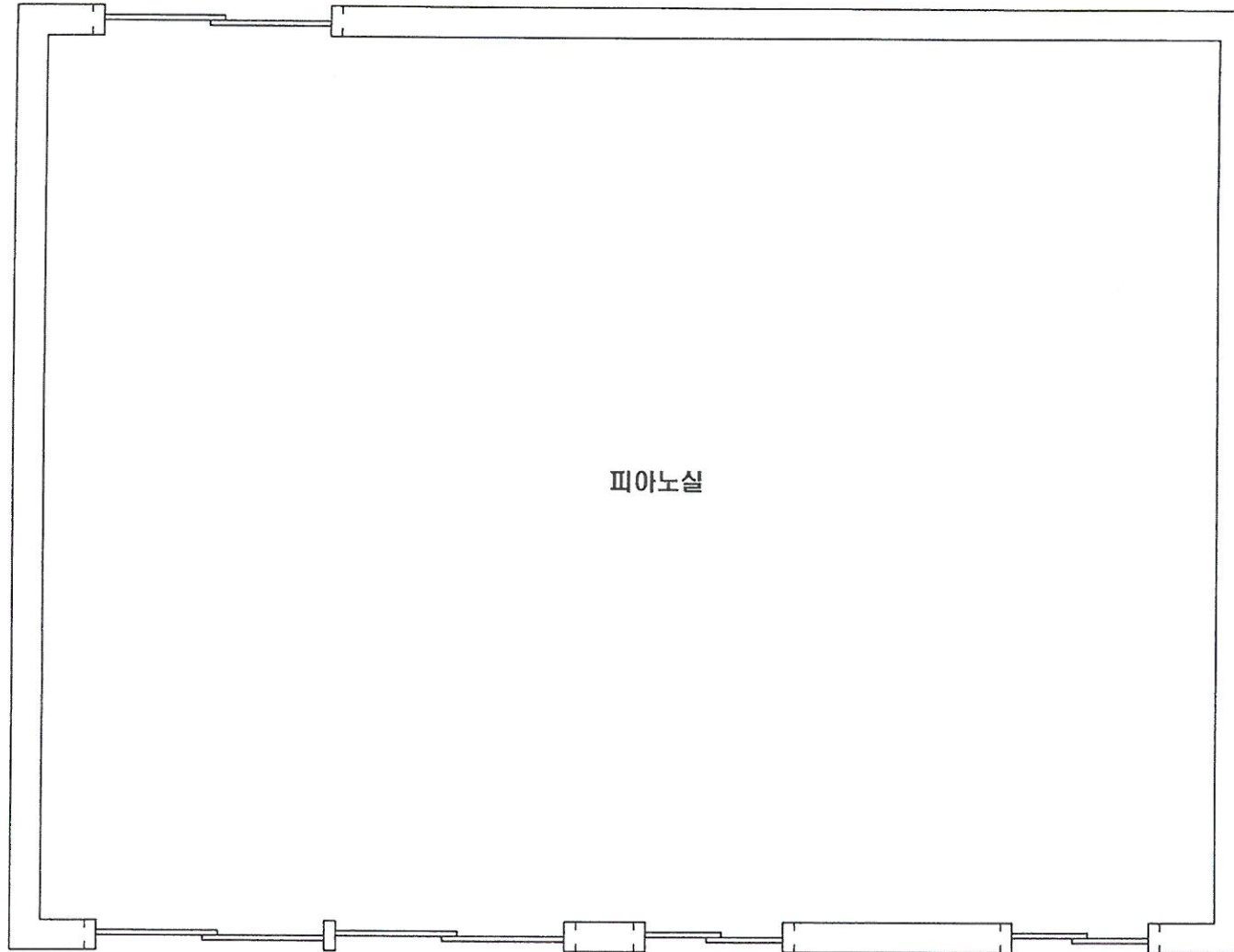


건축자재 인식표

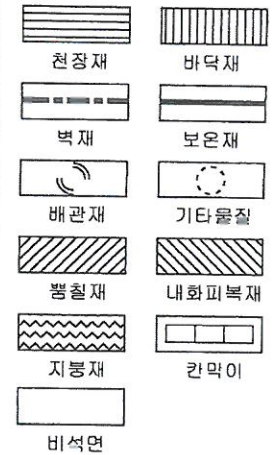


- * 건축물명 : 부3 사택
- * 건축물 소재지 : 전북 임실군 덕치면 안덕로 1217
- * 해당층 : 1층
- * 도면번호 : 14-08-18-06
- * 도면축척 :
- * 석면조사기관 : (주)대한석면환경연구소
- * 석면분석기관 : (주)대한석면환경연구소
- * 조사일자 : 2014.08.18

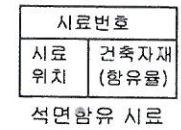
6. 부4 피아노실(창고)



석면함유지점 범례



건축자재 인식표



* 건축물명 : 부4 피아노실(창고)

* 건축물 소재지 :
전북 임실군 덕치면 인덕로 1217

* 해당층 : 1층

* 도면번호 : 14-08-18-07

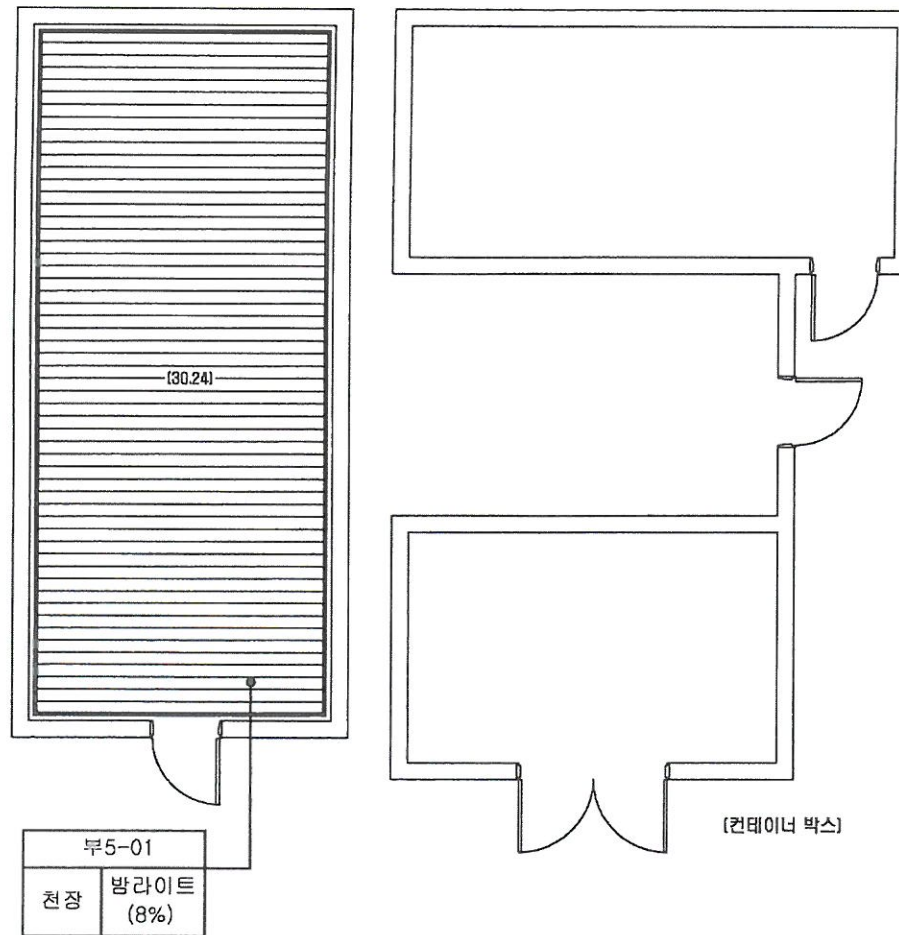
* 도면축척 :

* 석면조사기관 :
(주)대한석면환경연구소

* 석면분석기관 :
(주)대한석면환경연구소

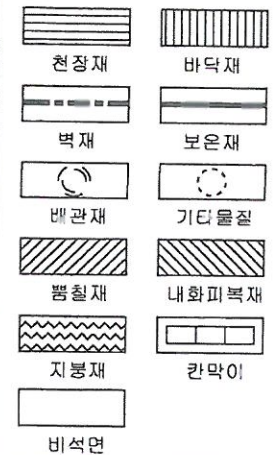
* 조사일자 : 2014.08.18

7. 부5 화장실



시료번호	시료채취 위치	건축자재	동일물질 구분	면적 부피 길이	석면 종류	석면함유율 (%)	위해성 평가점수	위해성 등급	관리방안
부5-01	천장	발라이트	화장실	30.24	백석면	8(%)	3	낮음	<석면함유 건축자재의 잠재적인 손상 가능성이 낮은 상태> 1) 비산성과 손상이 동시에 있는 경우 손상에 대한 보수 2) 석면함유 건축자재 또는 설비에 대한 지속적인 유지 관리 3) 석면함유 건축자재 또는 설비가 손상되었을 경우 즉시 보수 4) 석면함유 건축자재를 인위적으로 손상시키지 않도록 함 5) 전기공사, 배선공사등 건축물 유지보수 공산시 석면함유설비 또는 자재가 훼손되어 석면이 비산되지 않도록 작업수행

석면함유지점 범례



건축자재 인식표

시료번호	
시료 위치	건축자재 (함유율)

석면함유 시료

석면비함유 시료

* 건축물명 : 부5 화장실

* 건축물 소재지 : 전북 임실군 덕치면 인덕로 1217

* 해당층 : 1층

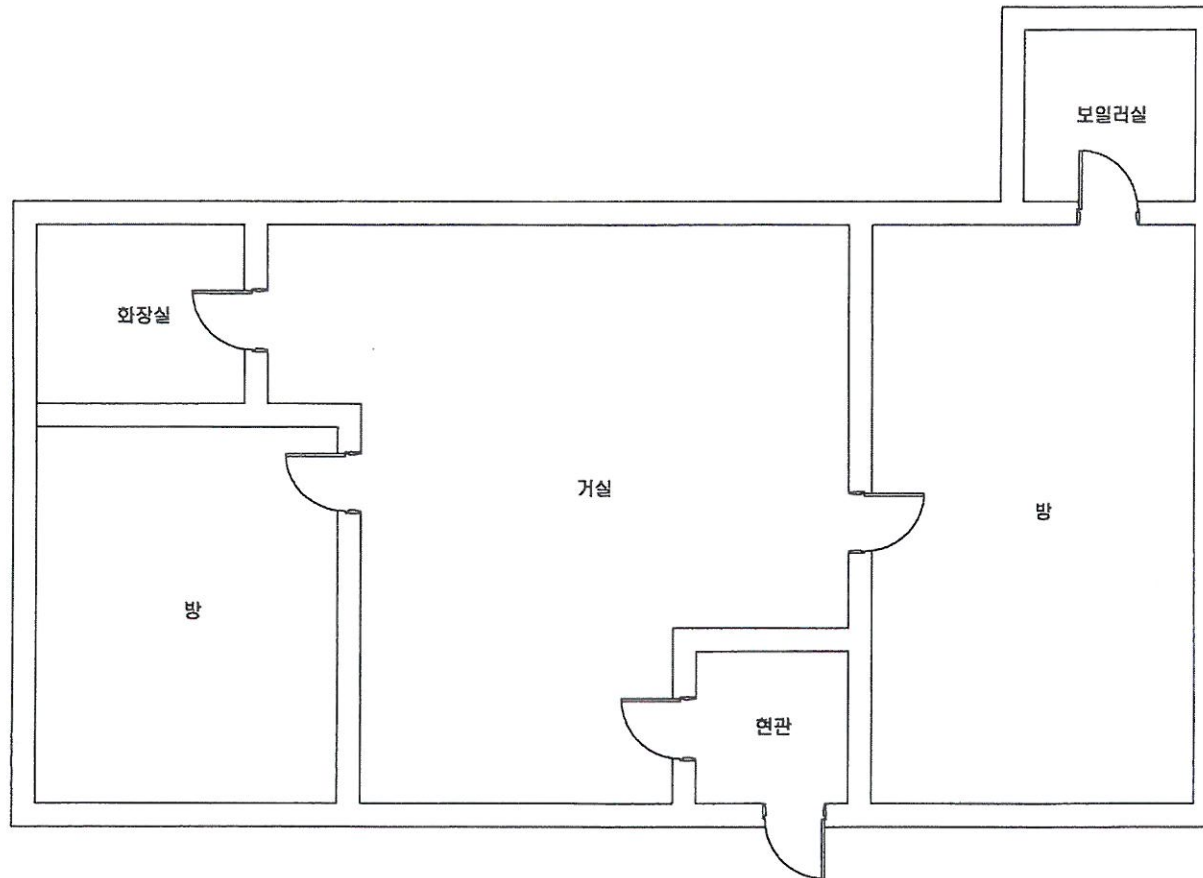
* 도면번호 : 14-08-18-08
* 도면축척 :

* 석면조사기관 :
(주)대한석면환경연구소

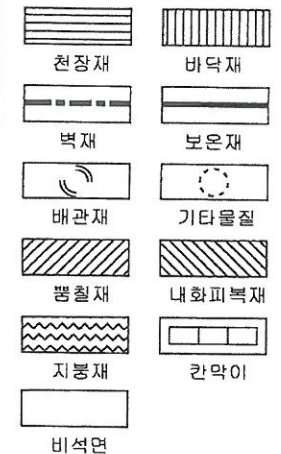
* 석면분석기관 :
(주)대한석면환경연구소

* 조사일자 : 2014.08.18

8. 부6 사택



석면함유지점 범위



건축자재 인식표

시료번호	
시료 위치	건축자재 (함유율)

석면함유 시료

시료번호	
시료 위치	건축 자재

석면비함유 시료

* 건축물명 : 부6 사택

* 건축물 소재지 : 전북 임실군 덕치면 인덕로 1217

* 해당층 : 1층

* 도면번호 : 14-08-18-09

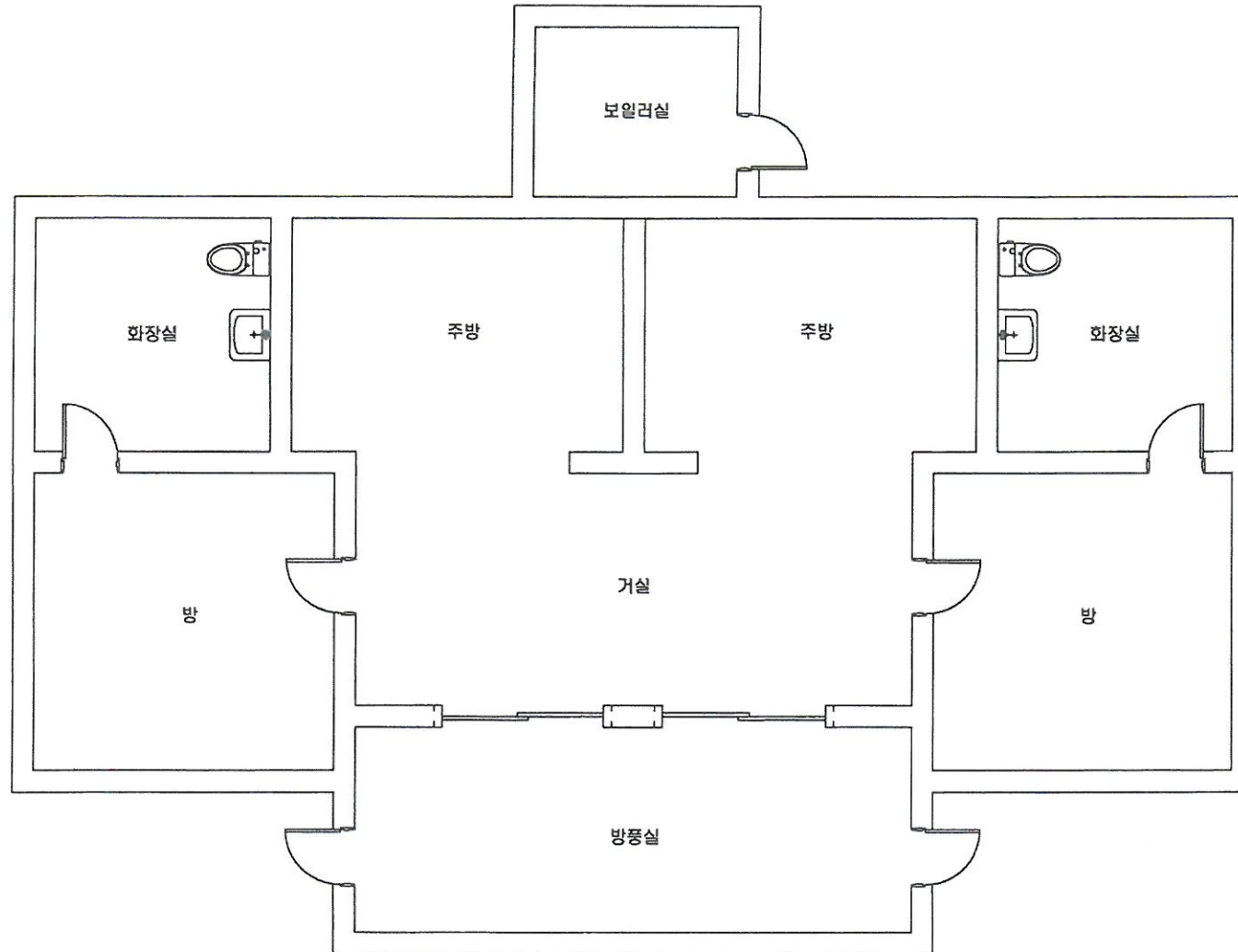
* 도면축척 :

* 석면조사기관 :
(주)대한석면환경연구소

* 석면분석기관 :
(주)대한석면환경연구소

* 조사일자 : 2014.08.18

9. 부7 사택



석면함유지점 범례

천장재	바닥재
벽재	보온재
배관재	기타물질
폼칠재	내화피복재
지붕재	칸막이

비석면

건축자재 인식표

시료번호	
시료 위치	건축자재 (함유율)

석면함유 시료

시료번호	
시료 위치	건축 자재

석면비함유 시료

* 건축물명 : 부7 사택

* 건축물 소재지 : 전북 임실군 덕치면 인덕로 1217

* 해당층 : 1층

* 도면번호 : 14-08-18-10

* 도면축척 :

* 석면조사기관 :
(주)대한석면환경연구소

* 석면분석기관 :
(주)대한석면환경연구소

* 조사일자 : 2014.08.18