

의뢰처 : 임실교육지원청

용역명 : 덕치초 석면농도측정용역

# 석면 비산측정 결과보고서

---

측정 기간 : 2024년 08월 01일 ~ 2024년 08월 07일



(주) 알 파 석 면 연 구 소

전북특별자치도 전주시 덕진구 들사평서로 12 (덕진동 1가)

Tel. 063-291-8836 Fax. 0303-3446-8836

## 석면해체·제거 사업장의 석면 비산 측정 결과보고서

접수번호		접수일					
제출인	상호(대표자) : 임실교육지원청			사업자등록번호 : 407-83-00131			
	주소 : 임실군 임실읍 봉황로 247						
석 면 해 체 · 제 거 사 업 장	건물명 : 덕치초등학교			위치 : 임실군 덕치면 인덕로 1217			
	연면적(㎡) : 2,221.52   ㎡			작업기간 : 2024. 08. 01. ~ 2024. 08. 07.			
	석면건축자재 : 천장재 (텍스 + 밤라이트 361.85   ㎡)						
측정 기관	대표자 : 한태문			사업자등록번호 : 317-81-35051			
	주 소 : 전주시 덕진구 들사평서로 12, 2층 (덕진동 1가)						
	측정자/분석자 : 송 탁 식 / 이 명 기						
측정 결과	시료번호	측정 지점	측정 장비 (종류/수량)	유량 (ℓ/분)	측정 일시	측정 결과 (f/cc)	검출석면의 종류
	- 시험성적서 참조 -						
측정 지점	비산측정 시작 사진		비산측정 종료 사진			비고	
	- 별첨2. 참조 -						
	측정 시작 시간:			측정 종료 시간:			
「석면안전관리법」 제28조제2항 및 같은 법 시행규칙 제38조제2항에 따라 석면해체·제거 사업장의 석면 비산 측정 결과를 제출합니다.							
2024년   08월   일							
제출인(대표자) :                      임실교육지원청                      (서명 또는 인)							
임실군   귀하							
첨부서류	「산업안전보건법 시행규칙」 별지 제17호의6서식의 석면해체·제거작업 신고서 사본						수수료 없 음

<신고서>

■산업안전보건법 시행규칙[별지 제17호의6서식] <개정 2018. 12. 31.>

석면해체·제거작업 신고서

※ 유의사항을 읽고 작성하여 주시기 바라며 [ ]에는 √ 표시를 합니다.

(앞 쪽)

신고번호	(지방고용노동관서명)	- 호	처리기간	7 일
[ √ ]건축물	위치(소재지) 전북 임실군 덕치면 인덕로 1217	건축물등록번호		
[ ]설비	용도 : 교실, 사택	건물명(설비명): 덕치초등학교		
[ √ ]유치원 또는 학교	건축물수 : 8	구조 : 벽돌조,슬라브		
[ ]정비사업	세대수 : 1	연면적 : 2,221.52 m²		
[ ]기타				
소유자	성명 : 전라북도교육감	전화번호 : 063-239-3115		
	주소 : 전북 전주시 완산구 홍산로 111			
석면해체·제거업자	업자명(상호) : 태 왕 산 업	대표자 성명 : 홍 정 욱		
	고용노동부 등록번호 제 4210 호			
	전화번호 : 070-7622-7589 팩스 : 063-222-7589	휴대전화번호 : 010-9147-7589		
작업장	공사현장명(공사명·작업명) 덕치초 본관 석면해체공사	전화번호 : 010-9147-7589		
해체사유	해체사유 : 리모델링			
	해체기간	2024년 07월 19일 부터 2024년 08월 16일 까지		
석면 함유 자재(물질) 의 종류 및 면적	종 류	면적(m²)·부피(m³)·길이(m)		
	분무재(흙칠재)			
	내화피복재			
	천장재	361.85 m²		
	지붕재			
	벽재(벽체의 마감재)			
	바닥재			
	파이프보온재			
	단열재			
	개스킷			
	기타 (칸이 부족할 경우 별첨)			
현장책임자	성명 : 홍 정 욱	전화번호 : 010-9147-7589		
작업근로자 인적사항 (칸이 부족할 경 우 별첨)	성 명	생년월일	주 소	전화번호
		- 별 첨 -		

「산업안전보건법 시행규칙」 제80조의8제1항에 따라 위와 같이 신고합니다.

신 고 인 태 왕 산 업

2024 년 07 월 일

홍 정 욱 (서명 또는 인)

광주지방고용노동청 전주지청장 귀하



## ◦ 시료채취 지점

「환경부고시 제2022-214호」에 따라 다음의 표에서 정하는 수만큼 시료를 채취하였다.

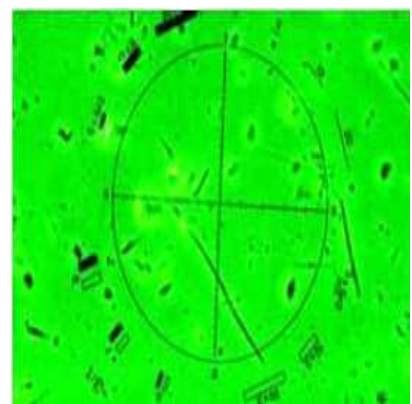
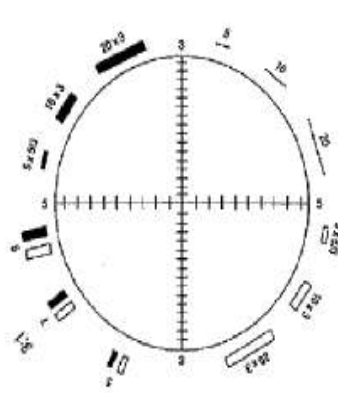
**<실내 석면 해체·제거 사업장의 시료채취 지점>**

지점		세부 지점수	시료채취위치	비고
부지경계선 또는 부지내 작업경계선		4개 이상	해당지점 주변 5m이내, 높이 1.2~1.5m	- 부지경계선과 석면 해체·제거 작업장과의 거리가 100m 이상일 경우 부지내 작업경계선을 설정
작업장 주변	실내	1개 이상	작업장 주변 높이 1.2~1.5m	- 건축물의 일부 공간에서 석면 해체·제거 작업이 이루어지는 경우 해당 작업장 주변을 의미 - 사용자가 없는 경우 제외 - 3층 이상 건물일 경우 작업층의 상·하층 설정가능
	실외	1개 이상	해당 건축물 외부 높이 1.2~1.5m	- 대상 건축물 외곽 5m 이내 (부지경계선이 대상 건축물 5m 이내에 위치 시 제외) - 음압기 설치 시 제외
위생설비 지점		전수	위생설비 입구 높이 1.2~1.5m 거리 1m이내	-
폐기물 보관지점		전수 (지점당 2개 이상)	해당지점 주변 1m이내, 높이 1.2~1.5m	- 폐기물이 「폐기물관리법」에 따라 적정 보관 되어 있는 경우는 제외
음압기 배출구		전수	음압기 공기 배출구 0.3~1m이내	- 음압기는 배출농도를 평가하기 적합하게 설치 - 작업기간 중 작업이 없는 날에도 음압기를 가동한다면 측정 - 여러 개의 음압기 배출구를 하나로 연결해서는 안됨
폐기물 반출구		전수	해당지점 주변 1m이내, 높이 1.2~1.5m	- 폐기물 반출시에만 측정 - 폐기물을 반출하는 작업자의 개인시료 채취 결과로 대체 가능

## ◦ 분석 방법

- 공기 중 석면농도의 분석은 위상차현미경으로 계수하는 방법으로 실시하며, 전처리 및 분석은 「석면 건축물 실내공기 중 석면 측정 방법, 환경부고시」에 따른다.

- 위의 사항에도 불구하고 필요 시 추가로 분석전자현미경을 이용하여 미국산업안전보건연구원 (NIOSH) 공정시험법 (NMAM7402), 영국보건안전청 (HSE) 공정시험법 (MDHS 87) 또는 이와 같은 수준이상의 분석법에 따라 섬유종류를 구분하여 석면농도기준 초과 여부를 평가할 수 있다.



# 시험 성적서

## TEST REPORT

성적서 번호 : 24-CC0031      페이지 (1) / (총 9)      측정일자 : 2024. 08. 01.  
의뢰자 : 임실교육지원청      분석일자 : 2024. 08. 01.  
주소 : 임실군 덕치면 인덕로 1217, 덕치초      분석연구원 : 이 명 기

### - 측정 결과 -

시료 번호	측정지점	측정 장비	유량 (L/min)	측정 시간 (min)	섬유밀도 (개/mm <sup>2</sup> )	측정농도 (기준:0.01 개/cm <sup>3</sup> )	검출석면 종류	초과 여부
A-1	부지경계선	wonLab sampling pump	9.516	270	-	-	-	미만
A-2	부지경계선	wonLab sampling pump	9.525	270	-	-	-	미만
A-3	부지경계선	wonLab sampling pump	9.518	270	-	-	-	미만
A-4	부지경계선	wonLab sampling pump	9.521	270	-	-	-	미만

\*\* 측정농도(개/cm<sup>3</sup>) = {섬유밀도(개/mm<sup>2</sup>) x 채취면적(mm<sup>2</sup>)} / 포집량(L), 채취면적 = 385mm<sup>2</sup>

- 이 성적서는 (주)알파석면연구소의 사전 서면동의 없이 광고, 선전 등 홍보 및 소송용으로 사용될 수 없으며, 용도이외의 사용을 금함.
- 특별한 통보가 없는 한 시료는 30일 이내에 폐기됨.
- 연구원의 허가 없이 재발행 될 수 없음.
- 시료 채취 지점 법적 근거 참조.

2024년 08월 01일

(주) 알 파 석 면 연 구 소



# 시험 성적서

## TEST REPORT

성적서 번호 : 24-CC0031      페이지 (2) / (총 9)      측정 일자 : 2024. 08. 02.  
의뢰자 : 임실교육지원청      분석 일자 : 2024. 08. 02.  
주소 : 임실군 덕치면 인덕로 1217, 덕치초      분석연구원 : 이 명 기

### - 측정 결과 -

시료 번호	측정지점	측정 장비	유량 (L/min)	측정 시간 (min)	섬유밀도 (개/mm <sup>2</sup> )	측정농도 (기준:0.01 개/cm <sup>3</sup> )	검출석면 종류	초과 여부
A-1	부지경계선	wonLab sampling pump	9.508	270	3.822	0.001	-	미만
A-2	부지경계선	wonLab sampling pump	9.512	270	-	-	-	미만
A-3	부지경계선	wonLab sampling pump	9.502	270	-	-	-	미만
A-4	부지경계선	wonLab sampling pump	9.515	270	3.822	0.001	-	미만
A-5-1	위생설비	wonLab sampling pump	9.517	60	1.811	0.001	-	미만
A-5-2	위생설비	wonLab sampling pump	9.506	60	1.811	0.001	-	미만
A-5-3	위생설비	wonLab sampling pump	9.510	60	1.811	0.001	-	미만
A-8-1	음압기공기배출구	wonLab sampling pump	9.521	60	3.622	0.002	-	미만
A-8-2	음압기공기배출구	wonLab sampling pump	9.516	60	3.019	0.002	-	미만
A-8-3	음압기공기배출구	wonLab sampling pump	9.509	60	1.811	0.001	-	미만

\*\* 측정농도(개/cm<sup>3</sup>) = {섬유밀도(개/mm<sup>2</sup>) x 채취면적(mm<sup>2</sup>)} / 포집량(L), 채취면적 = 385mm<sup>2</sup>

- 이 성적서는 (주)알파석면연구소의 사전 서면동의 없이 광고, 선전 등 홍보 및 소송용으로 사용될 수 없으며, 용도이외의 사용을 금함.
- 특별한 통보가 없는 한 시료는 30일 이내에 폐기됨.
- 연구원의 허가 없이 재발행 될 수 없음.
- 시료 채취 지점 법적 근거 참조.

2024년 08월 02일

(주) 알 파 석 면 연 구 소



# 시험 성적서

## TEST REPORT

성적서 번호 : 24-CC0031      페이지 (3) / (총 9)      측정 일자 : 2024. 08. 02.  
의뢰자 : 임실교육지원청      분석 일자 : 2024. 08. 02.  
주소 : 임실군 덕치면 인덕로 1217, 덕치초      분석연구원 : 이 명 기

### - 측정 결과 -

시료 번호	측정지점	측정 장비	유량 (L/min)	측정 시간 (min)	섬유밀도 (개/mm <sup>2</sup> )	측정농도 (기준:0.01 개/cm <sup>3</sup> )	검출석면 종류	초과 여부
A-9-1	폐기물반출구	wonLab sampling pump	9.504	60	5.434	0.004	-	미만
A-9-2	폐기물반출구	wonLab sampling pump	9.508	60	4.226	0.003	-	미만
A-9-3	폐기물반출구	wonLab sampling pump	9.513	60	5.434	0.004	-	미만
A-10-1	폐기물보관지점	wonLab sampling pump	9.510	60	2.415	0.002	-	미만
A-10-2	폐기물보관지점	wonLab sampling pump	9.516	60	1.811	0.001	-	미만

\*\* 측정농도(개/cm<sup>3</sup>) = {섬유밀도(개/mm<sup>2</sup>) x 채취면적(mm<sup>2</sup>)} / 포집량(L), 채취면적 = 385mm<sup>2</sup>

- 이 성적서는 (주)알파석면연구소의 사전 서면동의 없이 광고, 선전 등 홍보 및 소송용으로 사용될 수 없으며, 용도이외의 사용을 금함.
- 특별한 통보가 없는 한 시료는 30일 이내에 폐기됨.
- 연구원의 허가 없이 재발행 될 수 없음.
- 시료 채취 지점 법적 근거 참조.

2024년 08월 02일

(주) 알 파 석 면 연 구 소





# 시험 성적서

## TEST REPORT

성적서 번호 : 24-CC0031      페이지 (4) / (총 9)      측정 일자 : 2024. 08. 03.  
의뢰자 : 임실교육지원청      분석 일자 : 2024. 08. 03.  
주소 : 임실군 덕치면 인덕로 1217, 덕치초      분석연구원 : 이 명 기

### - 측정 결과 -

시료 번호	측정지점	측정 장비	유량 (L/min)	측정 시간 (min)	섬유밀도 (개/mm <sup>2</sup> )	측정농도 (기준:0.01 개/cm <sup>3</sup> )	검출석면 종류	초과 여부
A-1	부지경계선	wonLab sampling pump	9.526	270	14.013	0.002	-	미만
A-2	부지경계선	wonLab sampling pump	9.521	270	3.822	0.001	-	미만
A-3	부지경계선	wonLab sampling pump	9.518	270	3.822	0.001	-	미만
A-4	부지경계선	wonLab sampling pump	9.524	270	2.548	-	-	미만
A-5-1	위생설비	wonLab sampling pump	9.512	60	3.622	0.002	-	미만
A-5-2	위생설비	wonLab sampling pump	9.519	60	1.811	0.001	-	미만
A-8-1	음압기공기배출구	wonLab sampling pump	9.527	60	4.226	0.003	-	미만
A-8-2	음압기공기배출구	wonLab sampling pump	9.506	60	3.019	0.002	-	미만
A-8-3	음압기공기배출구	wonLab sampling pump	9.519	60	1.811	0.001	-	미만
A-9-1	폐기물반출구	wonLab sampling pump	9.505	60	5.434	0.004	-	미만

\*\* 측정농도(개/cm<sup>3</sup>) = {섬유밀도(개/mm<sup>2</sup>) x 채취면적(mm<sup>2</sup>)} / 포집량(L), 채취면적 = 385mm<sup>2</sup>

- 이 성적서는 (주)알파석면연구소의 사전 서면동의 없이 광고, 선전 등 홍보 및 소송용으로 사용될 수 없으며, 용도이외의 사용을 금함.
- 특별한 통보가 없는 한 시료는 30일 이내에 폐기됨.
- 연구원의 허가 없이 재발행 될 수 없음.
- 시료 채취 지점 법적 근거 참조.

2024년 08월 03일

(주) 알 파 석 면 연 구 소





# 시험 성적서

## TEST REPORT

성적서 번호 : 24-CC0031      페이지 (5) / (총 9)      측정 일자 : 2024. 08. 03.  
의뢰자 : 임실교육지원청      분석 일자 : 2024. 08. 03.  
주소 : 임실군 덕치면 인덕로 1217, 덕치초      분석연구원 : 이 명 기

### - 측정 결과 -

시료 번호	측정지점	측정 장비	유량 (L/min)	측정 시간 (min)	섬유밀도 (개/mm <sup>2</sup> )	측정농도 (기준:0.01 개/cm <sup>3</sup> )	검출석면 종류	초과 여부
A-9-2	폐기물반출구	wonLab sampling pump	9.525	60	3.622	0.002	-	미만
A-9-3	폐기물반출구	wonLab sampling pump	9.507	60	0.604	-	-	미만
A-10-1	폐기물보관지점	wonLab sampling pump	9.516	60	1.811	0.001	-	미만
A-10-2	폐기물보관지점	wonLab sampling pump	9.512	60	1.207	0.001	-	미만

\*\* 측정농도(개/cm<sup>3</sup>) = {섬유밀도(개/mm<sup>2</sup>) x 채취면적(mm<sup>2</sup>)} / 포집량(L), 채취면적 = 385mm<sup>2</sup>

- 이 성적서는 (주)알파석면연구소의 사전 서면동의 없이 광고, 선전 등 홍보 및 소송용으로 사용될 수 없으며, 용도이외의 사용을 금함.
- 특별한 통보가 없는 한 시료는 30일 이내에 폐기됨.
- 연구원의 허가 없이 재발행 될 수 없음.
- 시료 채취 지점 법적 근거 참조.

2024년 08월 03일

(주) 알 파 석 면 연 구 소



# 시험 성적서

## TEST REPORT

성적서 번호 : 24-CC0031      페이지 (6) / (총 9)      측정 일자 : 2024. 08. 04.  
의뢰자 : 임실교육지원청      분석 일자 : 2024. 08. 04.  
주소 : 임실군 덕치면 인덕로 1217, 덕치초      분석연구원 : 이 명 기

### - 측정 결과 -

시료 번호	측정지점	측정 장비	유량 (L/min)	측정 시간 (min)	섬유밀도 (개/mm <sup>2</sup> )	측정농도 (기준:0.01 개/cm <sup>3</sup> )	검출석면 종류	초과 여부
A-10-1	폐기물보관지점	wonSLab sampling pump	9.526	60	-	-	-	미만
A-10-2	폐기물보관지점	wonSLab sampling pump	9.513	60	-	-	-	미만

\*\* 측정농도(개/cm<sup>3</sup>) = {섬유밀도(개/mm<sup>2</sup>) x 채취면적(mm<sup>2</sup>)} / 포집량(L), 채취면적 = 385mm<sup>2</sup>

- 이 성적서는 (주)알파석면연구소의 사전 서면동의 없이 광고, 선전 등 홍보 및 소송용으로 사용될 수 없으며, 용도이외의 사용을 금함.
- 특별한 통보가 없는 한 시료는 30일 이내에 폐기됨.
- 연구원의 허가 없이 재발행 될 수 없음.
- 시료 채취 지점 법적 근거 참조.

2024년 08월 04일

(주) 알 파 석 면 연 구 소



# 시험 성적서

## TEST REPORT

성적서 번호 : 24-CC0031      페이지 (7) / (총 9)      측정 일자 : 2024. 08. 05.  
의뢰자 : 임실교육지원청      분석 일자 : 2024. 08. 05.  
주소 : 임실군 덕치면 인덕로 1217, 덕치초      분석연구원 : 이 명 기

### - 측정 결과 -

시료 번호	측정지점	측정 장비	유량 (L/min)	측정 시간 (min)	섬유밀도 (개/mm <sup>2</sup> )	측정농도 (기준:0.01 개/cm <sup>3</sup> )	검출석면 종류	초과 여부
A-10-1	폐기물보관지점	wonLab sampling pump	9.517	60	0.604	-	-	미만
A-10-2	폐기물보관지점	wonLab sampling pump	9.509	60	0.604	-	-	미만

\*\* 측정농도(개/cm<sup>3</sup>) = {섬유밀도(개/mm<sup>2</sup>) x 채취면적(mm<sup>2</sup>)} / 포집량(L), 채취면적 = 385mm<sup>2</sup>

- 이 성적서는 (주)알파석면연구소의 사전 서면동의 없이 광고, 선전 등 홍보 및 소송용으로 사용될 수 없으며, 용도이외의 사용을 금함.
- 특별한 통보가 없는 한 시료는 30일 이내에 폐기됨.
- 연구원의 허가 없이 재발행 될 수 없음.
- 시료 채취 지점 법적 근거 참조.

2024년 08월 05일

(주) 알 파 석 면 연 구 소



# 시험 성적서

## TEST REPORT

성적서 번호 : 24-CC0031      페이지 (8) / (총 9)      측정 일자 : 2024. 08. 06.  
의뢰자 : 임실교육지원청      분석 일자 : 2024. 08. 06.  
주소 : 임실군 덕치면 인덕로 1217, 덕치초      분석연구원 : 이 명 기

### - 측정 결과 -

시료 번호	측정지점	측정 장비	유량 (L/min)	측정 시간 (min)	섬유밀도 (개/mm <sup>2</sup> )	측정농도 (기준:0.01 개/cm <sup>3</sup> )	검출석면 종류	초과 여부
A-10-1	폐기물보관지점	wonSLab sampling pump	9.520	60	0.604	-	-	미만
A-10-2	폐기물보관지점	wonSLab sampling pump	9.514	60	0.604	-	-	미만

\*\* 측정농도(개/cm<sup>3</sup>) = {섬유밀도(개/mm<sup>2</sup>) x 채취면적(mm<sup>2</sup>)} / 포집량(L), 채취면적 = 385mm<sup>2</sup>

- 이 성적서는 (주)알파석면연구소의 사전 서면동의 없이 광고, 선전 등 홍보 및 소송용으로 사용될 수 없으며, 용도이외의 사용을 금함.
- 특별한 통보가 없는 한 시료는 30일 이내에 폐기됨.
- 연구원의 허가 없이 재발행 될 수 없음.
- 시료 채취 지점 법적 근거 참조.

2024년 08월 06일

(주) 알 파 석 면 연 구 소



# 시험 성적서

## TEST REPORT

성적서 번호 : 24-CC0031      페이지 (9) / (총 9)      측정 일자 : 2024. 08. 07.  
 의뢰자 : 임실교육지원청      분석 일자 : 2024. 08. 07.  
 주소 : 임실군 덕치면 인덕로 1217, 덕치초      분석연구원 : 이 명 기

### - 측정 결과 -

시료 번호	측정지점	측정 장비	유량 (L/min)	측정 시간 (min)	섬유밀도 (개/mm <sup>2</sup> )	측정농도 (기준:0.01 개/cm <sup>3</sup> )	검출석면 종류	초과 여부
A-10-1	폐기물보관지점	wonLab sampling pump	9.507	60	-	-	-	미만
A-10-2	폐기물보관지점	wonLab sampling pump	9.522	60	-	-	-	미만

\*\* 측정농도(개/cm<sup>3</sup>) = {섬유밀도(개/mm<sup>2</sup>) x 채취면적(mm<sup>2</sup>)} / 포집량(L), 채취면적 = 385mm<sup>2</sup>

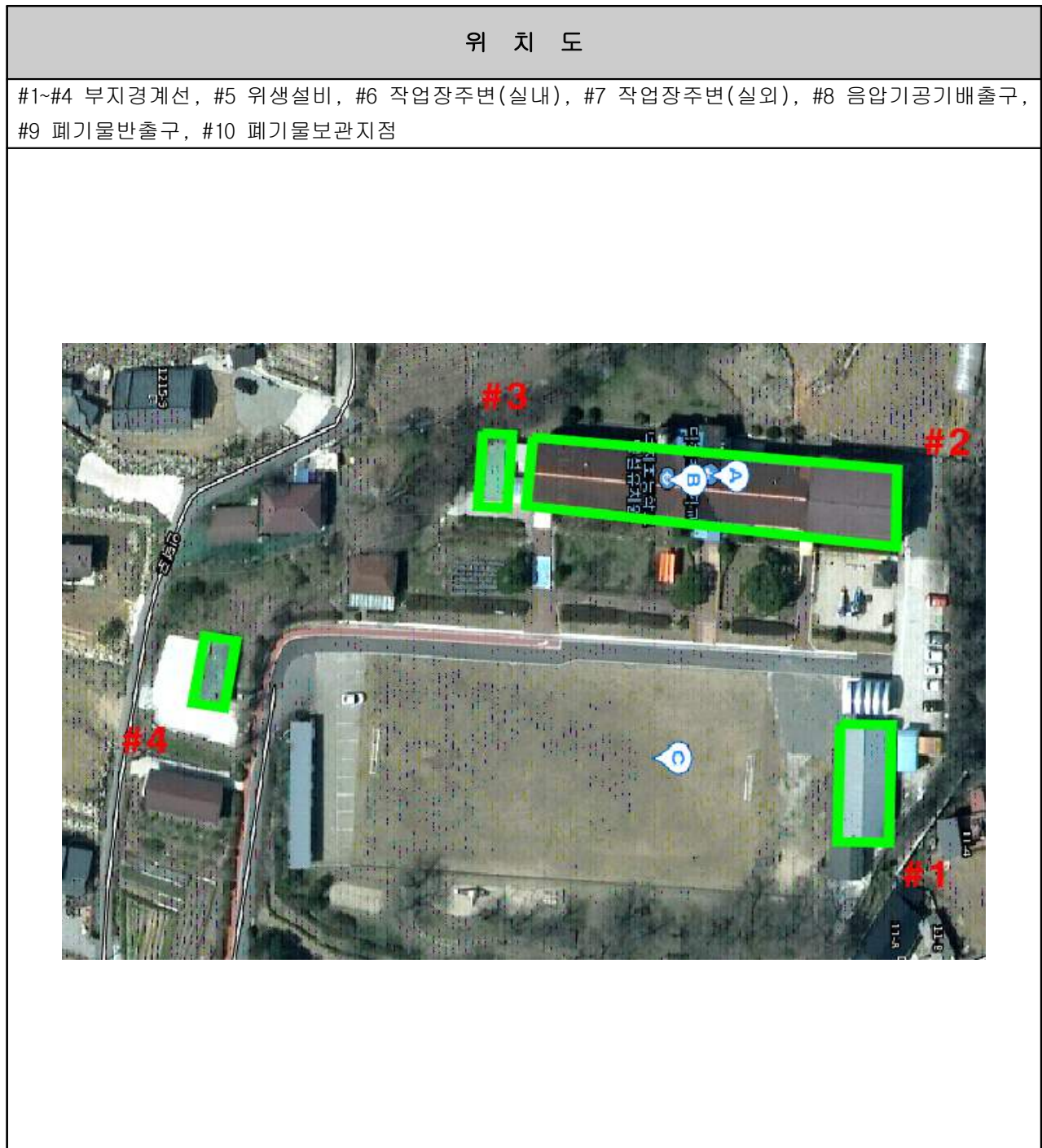
1. 이 성적서는 (주)알파석면연구소의 사전 서면동의 없이 광고, 선전 등 홍보 및 소송용으로 사용될 수 없으며, 용도이외의 사용을 금함.
2. 특별한 통보가 없는 한 시료는 30일 이내에 폐기됨.
3. 연구원의 허가 없이 재발행 될 수 없음.
4. 시료 채취 지점 법적 근거 참조.

2024년 08월 07일

(주) 알 파 석 면 연 구 소

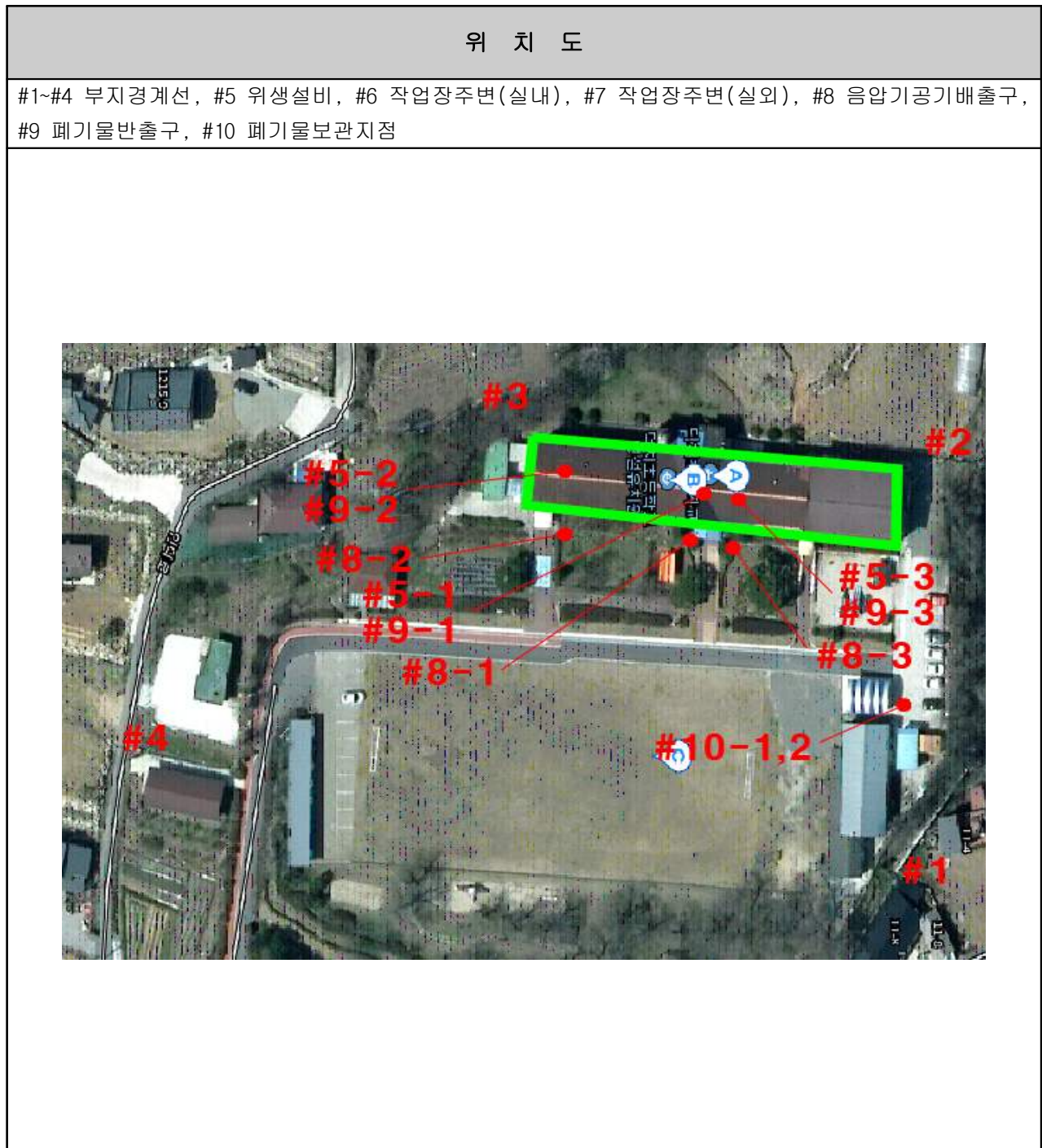


별첨 1-1. 측정 위치도 (08월 01일)



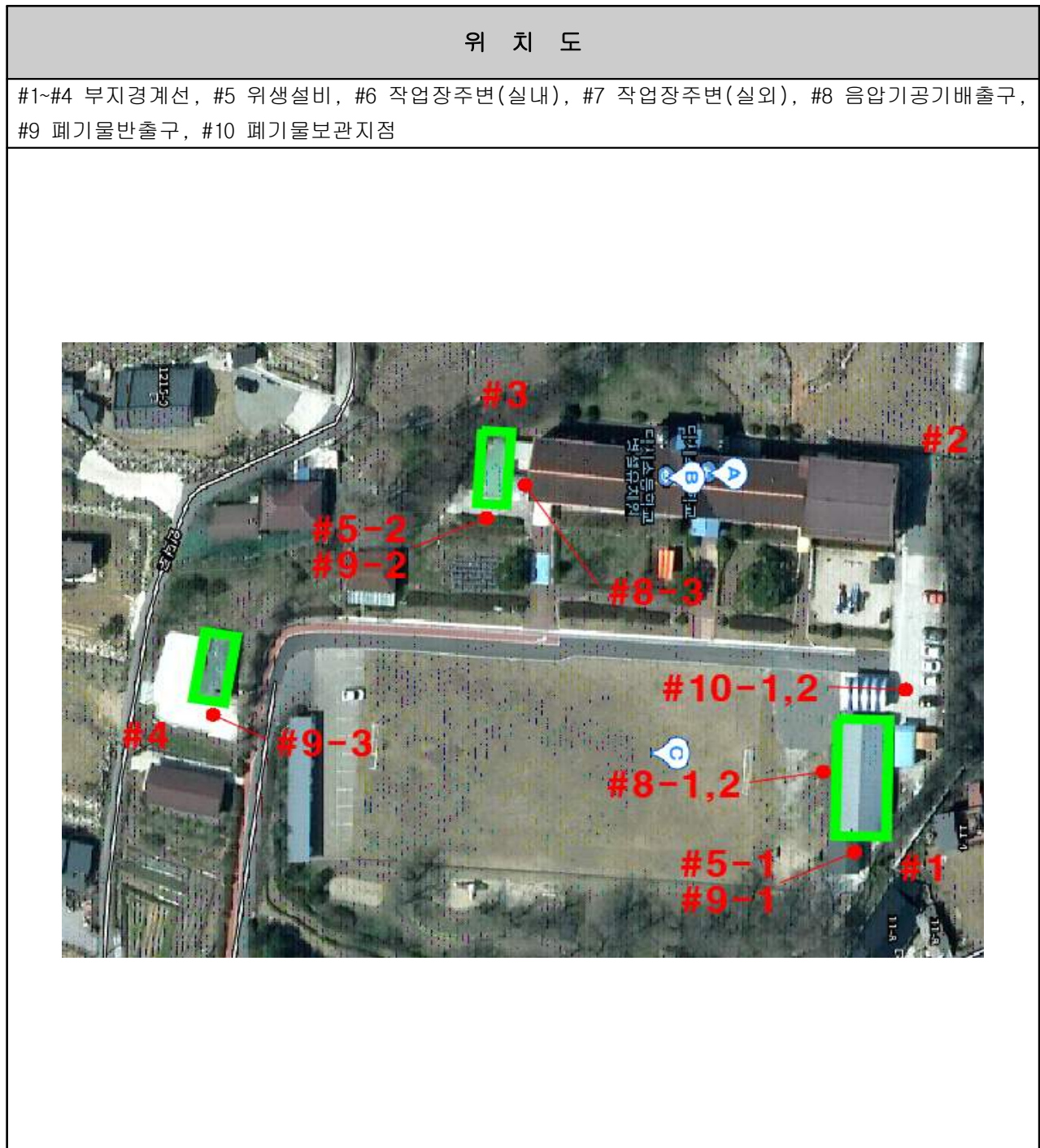


별첨1-2. 측정 위치도 (08월 02일)





별첨1-3. 측정 위치도 (08월 03일)











별첨1-4~7. 측정 위치도 (08월 04일 ~ 08월 07일)













별첨2-1. 측정 사진 (08월 01일)

측 정 사 진							
							
부지경계선1( 전 )		부지경계선1( 후 )		부지경계선2( 전 )		부지경계선2( 후 )	
시작	10:30	종료	15:00	시작	10:30	종료	15:00
							
부지경계선3( 전 )		부지경계선3( 후 )		부지경계선4( 전 )		부지경계선4( 후 )	
시작	10:30	종료	15:00	시작	10:30	종료	15:00



별첨2-2. 측정 사진 (08월 02일)

측 정 사 진							
							
부지경계선1(전)		부지경계선1(후)		부지경계선2(전)		부지경계선2(후)	
시작	08:35	종료	13:05	시작	08:35	종료	13:05
							
부지경계선3(전)		부지경계선3(후)		부지경계선4(전)		부지경계선4(후)	
시작	08:35	종료	13:05	시작	08:35	종료	13:05
							
위생설비1(전)		위생설비1(후)		위생설비2(전)		위생설비2(후)	
시작	09:00	종료	10:00	시작	09:00	종료	10:00
							
위생설비3(전)		위생설비3(후)		응암기공기배출구1(전)		응암기공기배출구1(후)	
시작	10:00	종료	11:00	시작	09:10	종료	10:10



별첨2-2. 측정 사진 (08월 02일)

측 정 사 진							
							
음압기공기배출구2(전)		음압기공기배출구2(후)		음압기공기배출구3(전)		음압기공기배출구3(후)	
시작	09:10	종료	10:10	시작	10:10	종료	11:10
							
폐기물반출구1(전)		폐기물반출구1(후)		폐기물반출구2(전)		폐기물반출구2(후)	
시작	09:30	종료	10:30	시작	09:30	종료	10:30
							
폐기물반출구3(전)		폐기물반출구3(후)		폐기물보관지점1(전)		폐기물보관지점1(후)	
시작	11:10	종료	12:10	시작	14:00	종료	15:00
							
폐기물보관지점2(전)		폐기물보관지점2(후)					
시작	14:00	종료	15:00				



별첨2-3. 측정 사진 (08월 03일)

측 정 사 진							
							
부지경계선1(전)		부지경계선1(후)		부지경계선2(전)		부지경계선2(후)	
시작	08:15	종료	12:45	시작	08:15	종료	12:45
							
부지경계선3(전)		부지경계선3(후)		부지경계선4(전)		부지경계선4(후)	
시작	08:15	종료	12:45	시작	08:15	종료	12:45
							
위생설비1(전)		위생설비1(후)		위생설비2(전)		위생설비2(후)	
시작	08:45	종료	09:45	시작	09:15	종료	10:15
							
음압기공기배출구1(전)		음압기공기배출구1(후)		음압기공기배출구2(전)		음압기공기배출구2(후)	
시작	08:55	종료	09:55	시작	08:55	종료	09:55



별첨2-3. 측정 사진 (08월 03일)





측 정 사 진							
							
음압기공기배출구3(전)		음압기공기배출구3(후)		폐기물반출구1(전)		폐기물반출구1(후)	
시작	09:30	종료	10:30	시작	09:40	종료	10:40
							
폐기물반출구2(전)		폐기물반출구2(후)		폐기물반출구3(전)		폐기물반출구3(후)	
시작	10:10	종료	11:10	시작	13:25	종료	14:25
							
폐기물보관지점1(전)		폐기물보관지점1(후)		폐기물보관지점2(전)		폐기물보관지점2(후)	
시작	13:00	종료	14:00	시작	13:00	종료	14:00



별첨2-4. 측정 사진 (08월 04일)

측 정 사 진							
							
폐기물보관지점1(전)		폐기물보관지점1(후)		폐기물보관지점2(전)		폐기물보관지점2(후)	
시작	15:00	종료	16:00	시작	15:00	종료	16:00

별첨2-5. 측정 사진 (08월 05일)

측 정 사 진							
							
폐기물보관지점1(전)		폐기물보관지점1(후)		폐기물보관지점2(전)		폐기물보관지점2(후)	
시작	13:30	종료	14:30	시작	13:30	종료	14:30

별첨2-6. 측정 사진 (08월 06일)

측 정 사 진							
							
폐기물보관지점1(전)		폐기물보관지점1(후)		폐기물보관지점2(전)		폐기물보관지점2(후)	
시작	16:10	종료	17:10	시작	16:10	종료	17:10

별첨2-7. 측정 사진 (08월 07일)

측 정 사 진							
							
폐기물보관지점1(전)		폐기물보관지점1(후)		폐기물보관지점2(전)		폐기물보관지점2(후)	
시작	07:55	종료	08:55	시작	07:55	종료	08:55

별첨3. 석면조사기관 지정서

제2019-120005호

석면조사기관 지정서(변경)

기관명	주식회사알파석면연구소	
소재지	(54894) 전라북도 전주시 덕진구 들사평서로 12 (덕진동1가, 2층)	
대표자성명	한태문	
지정사항	총 대행(지정)한 계	사업장(0)개소, 근로자(0)명
	관할지역 대행(지정)한 계	사업장(0)개소, 근로자(0)명
	대행(지정)지역	

※ 준수사항

1. 석면조사기관기관은 고용노동부장관 또는 지방노동관서장의 자료제출요구 및 점검에 적극 협조하여야 한다.
2. 석면조사기관기관으로 지정받은 기관은 산업안전보건법령에서 정하는 사항을 준수하여야 한다.

『산업안전보건법』 제38조의2 규정의 의하여 석면조사기관으로 지정합니다.

2019. 10. 10.

광주지방고용노동청장

