



푸른환경연구소(주)

접수

남원도통초 - 6228
(2025. 5. 30. 18: 7)

수 신 남원도통초등학교장

참 조 행정실장

제 목 2025년 상반기 학교 교사 내 실내공기질 측정 결과서 송부

1. 귀 교(원)의 무궁한 발전을 기원합니다.
2. 학교보건법 제4조 제2항에 따라 실시한 상반기 환경위생 및 식품위생 점검표를 붙임과 같이 송부 합니다.
3. 실내공기질 측정 점검 결과는 학교보건법시행규칙 제3조 제4항에 따라 기록하고 결과는 3년간 보존하시기 바랍니다.

학교 환경위생 및 식품위생 정기점검 결과

대상 시설명	남원도통초등학교	비 고
측정일	2025. 04. 04	
검사항목	미세먼지(PM10) 초미세먼지(PM2.5) 이산화탄소(CO ₂) 폼알데하이드(HCHO) 총부유세균 낙하세균 일산화탄소(CO) 이산화질소(NO ₂) 총휘발성유기화합물(TVOC) 라돈(Rn) 오존(O ₃) 진드기 실내온도 습도 소음 조도 환기량	
결과	적합	

- 붙 임 1. 학교 환경위생 및 식품위생 정기점검표 1부.
2. 측정지점 표시 배치도 1부. 끝.

푸른환경연구소 주식회사



문서번호 제 25-학-521호(2025.05.30)

담당 조 현

분석책임자 박시호

대표이사

송승용

시행 푸른환경연구소(주)

우 54993 전라북도 전주시 덕진구 팔달로 310-7,2F

/

전화번호 063)254-4009

팩스번호 063)277-4009

/ blue-4009@daum.net

[별지서식]

학교 환경위생 및 식품위생(정기·특별) 점검표

1. 개요

학 교 명		남원도통초등학교		교 장		박은숙	
소 재 지		전북특별자치도 남원시 대교2길 22					
설 립		2002년 03월 01일		교 실 수		일반 (실), 특별(실)	
전화번호		063-630-7070		FAX 번호		063-630-7099	
설비 현황	냉방	중앙 : 실, 개별 : 실		먹는물 시설	먹는물	상수도	
	난방	중앙 : 실, 개별 : 실			저수조	개	
	환기	중앙 : 실, 개별 : 실			정수기	개 (먹는샘물 : 개)	
급식시설		조리실 (O) 식당 (O)		체육장		() 종류 :	
체육관 및 강당		체육관 : 실 강당 : 1실		기숙사		() 신축(증개축)년도 : 년	

2. 학교 실내환경 측정개요

① 측정일자	2025. 04. 04	② 측정시간	15:00~16:30
③ 측정장소	행정실, 교무실, 보건실, 급식실, 강당, 5-3, 3-3, 과학실2, 컴퓨터실1, 돌봄교실1		
④ 측정자	(소속) 푸른환경연구소(주) (성명) 박시호		
⑤ 측정조건	건축물 및 교실의 특성 : 철근콘크리트슬라브건물 측정지점(교사 평면도에 표기) : 측정지점 교사 평면도 표기 환기장치 : 자연환기상태 외기상태 : 정상		

3. 측정지점별 측정결과

3-1 교사안에서의 공기질

측정 항목	검사조건		검사 횟수	검사결과			유지 기준	평가 결과	측정기기 사양					검사 방법	비고
	검사장소	검사시간		최소	최대	평균			제조회사	모델명	제작일	고유번호	성능검사일		
PM10 미세먼지 ($\mu\text{g}/\text{m}^3$)	5-3	15:00~16:30	5	62	64	63	75	적합	shenzen xlajle tech	bt air quality monitor (Flyco)	2021.05.	E22891 B-1	2025.02.05	직독식	
	3-3	15:00~16:30	5	60	62	61		적합							
	과학실2	15:00~16:30	5	56	58	57		적합							
	급식실	15:00~16:30	5	53	55	54		적합							
	강당	15:00~16:30	5	76	78	77	150	적합							
PM2.5 초미세먼지 ($\mu\text{g}/\text{m}^3$)	5-3	15:00~16:30	5	30	32	31	35	적합	shenzen xlajle tech	bt air quality monitor (Flyco)	2021.05.	E22891 B-1	2025.02.05	직독식	
	3-3	15:00~16:30	5	31	33	32		적합							
	과학실2	15:00~16:30	5	26	28	27		적합							
	급식실	15:00~16:30	5	24	26	25		적합							
CO2 이산화탄소 (ppm)	5-3	15:00~16:30	3	825	827	826	자연 환기 1000	적합	Gray wolf	IQ-610 Xtra	2008.09.16	05-2765	2025.01.17	비분산 적외선 법	
	3-3	15:00~16:30	3	743	745	744		적합							
	과학실2	15:00~16:30	3	633	635	634		적합							
	급식실	15:00~16:30	3	560	562	561		적합							
HCHO 포름알데히드 ($\mu\text{g}/\text{m}^3$)	5-3	15:00~16:30	3	61	63	62	80	적합	shenzen xlajle tech	bt air quality monitor (Flyco)	2021.05.	E22891 B-1	2025.02.05	직독식	
	3-3	15:00~16:30	3	62	64	63		적합							
	과학실2	15:00~16:30	3	58	60	59		적합							
	급식실	15:00~16:30	3	55	57	56		적합							
총부유세균 (CFU/ m^3)	5-3	15:00~16:30	3	662	671	667	800	적합	A.P.Buck	B-301	2006.3.27	C102429	2025.02.05	충돌법	
	3-3	15:00~16:30	3	621	629	625		적합							
	과학실2	15:00~16:30	3	571	579	574		적합							
	급식실	15:00~16:30	3	502	508	506		적합							
낙하세균 (CFU/실)	보건실	15:00~16:30	3	2	2	2	10	적합	쥘나비바 이오텍	TSA	-	-	자유 낙하		
	급식실	15:00~16:30	3	4	5	4		적합							
CO 일산화탄소 (ppm)	컴퓨터실1	15:00~16:30	3	0.2	0.2	0.2	10	적합	Gray wolf	IQ-610 Xtra	2008.09.16	05-2765	2025.01.17	직독식	
NO ₂ 이산화질소 (ppm)	컴퓨터실1	15:00~16:30	3	0.02	0.02	0.02	0.05	적합	Gray wolf	IQ-610 Xtra	2008.09.16	05-2765	2025.01.17	직독식	
Rn 라돈 (Bq/ m^3)	행정실	-	1	36.6			148 이하	적합	쥘알엔 테크	알파트랙	-	2500383	-	장기 측정법	
TVOC 총휘발성 유기화합물 ($\mu\text{g}/\text{m}^3$)	5-3	15:00~16:30	3	310	312	311	400	적합	Gray wolf	IQ-610 Xtra	2008.09.16	05-2765	2025.01.17	직독식	
	3-3	15:00~16:30	3	324	326	325		적합							
	과학실2	15:00~16:30	3	317	319	318		적합							
석면 (개/CC)							0.01 미만		캠익코퍼 레이션	SARA- 5100	-	192818	2024.01.19		

측정 항목	검사조건		검사 횟수	검사결과			유지 기준	평가 결과	측정기기 사양					검사 방법	비고
	검사 장소	검사 시간		최소	최대	평균			제조회사	모델명	제작일	고유번호	성능검사일		
조도비 (책상면)	5-3	15:00~16:30	9	1.00			최대 조도 최소 조도의 비 3:1 이하	적합	Tenmars	TM-208	-	171104611	-	직독식	
	3-3	15:00~16:30	9	1.00				적합							
	과학실2	15:00~16:30	9	1.00				적합							
조도비 (칠판면)	5-3	15:00~16:30	9	1.00			최대 조도 최소 조도의 비 3:1 이하	적합	Tenmars	TM-208	-	171104611	-	직독식	
	3-3	15:00~16:30	9	1.00				적합							
	과학실2	15:00~16:30	9	1.00				적합							
실내온도 (℃)	5-3	15:00~16:30	3	19.1	19.1	19.1	18 ~ 28	적합	Gray wolf	IQ-610 Xtra	2008.09.16	05-2765	2025.01.17	직독식	
	3-3	15:00~16:30	3	18.9	18.9	18.9		적합							
	과학실2	15:00~16:30	3	18.1	18.1	18.1		적합							
습도 (%)	5-3	15:00~16:30	3	35.2	35.2	35.2	30 ~ 80	적합	Gray wolf	IQ-610 Xtra	2008.09.16	05-2765	2025.01.17	직독식	
	3-3	15:00~16:30	3	45.3	45.3	45.3		적합							
	과학실2	15:00~16:30	3	41.5	41.5	41.5		적합							
소음 (Db)	컴퓨터실1	15:00~16:30	3	46	48	47	55	적합	Giltron	GTS390	-	180809481	-	직독식	
	돌봄교실1	15:00~16:30	3	48	50	49		적합							

위와 같이 측정 분석결과를 사실대로 기록합니다.

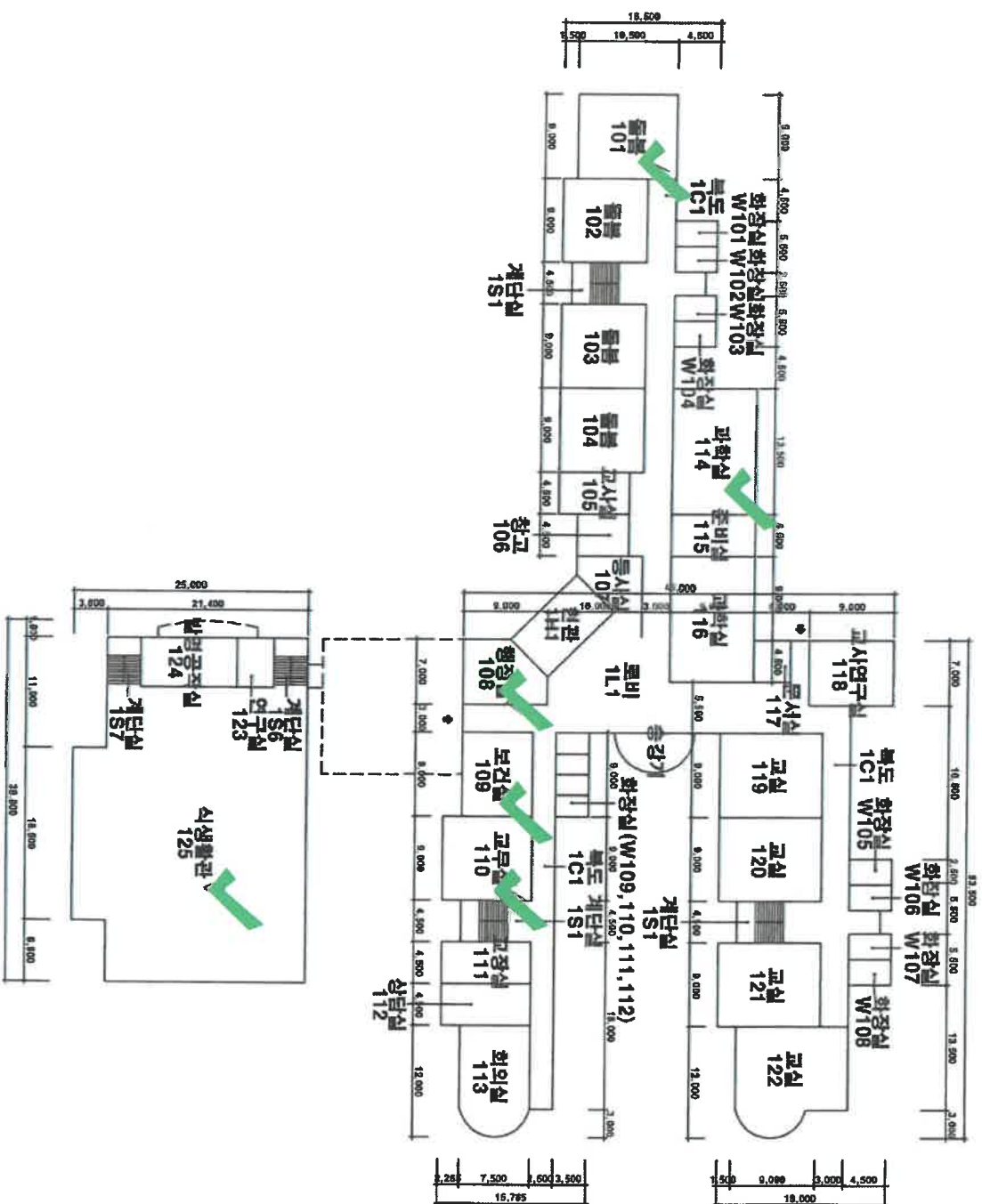
2025년 04 월 04 일

상 호 : 푸른환경연구

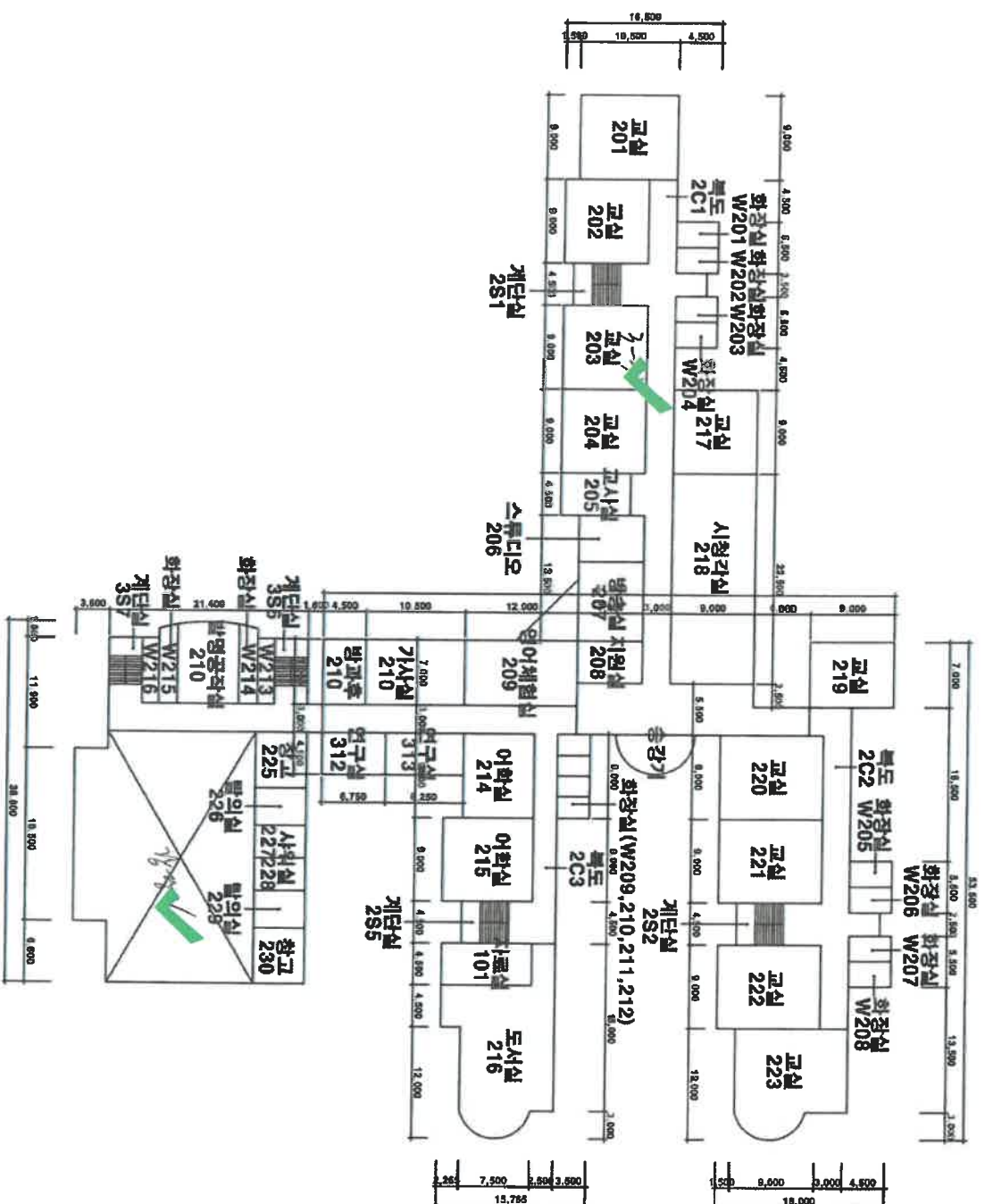
대표자 : 송승용



沈氏五子之墓



아보묘나



2층 평면도

