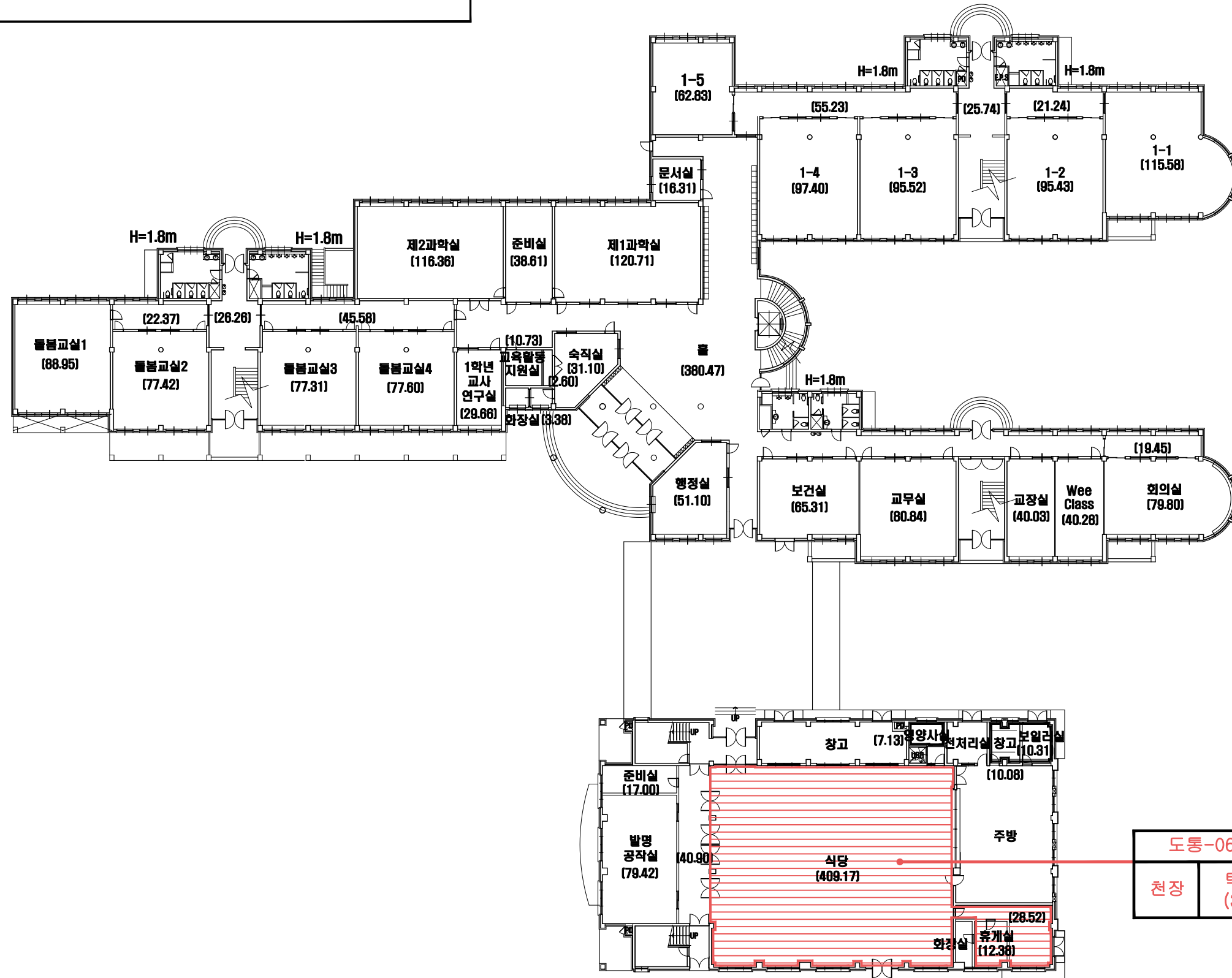
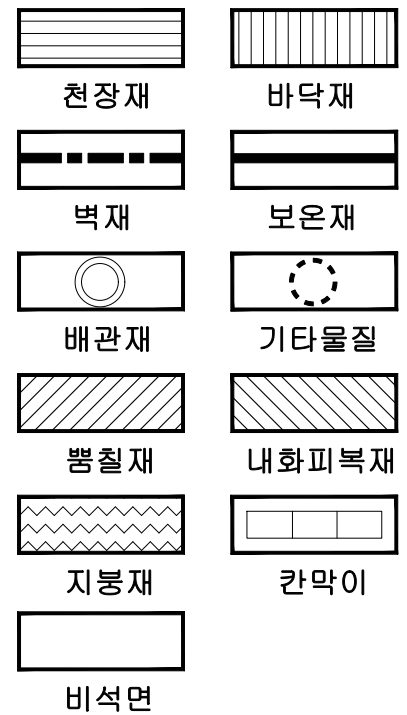


남원도통초등학교 1층



석면함유지점 범례



건축자재 인식표

시료번호

시료 건축자재
위치 (함유율)

석면함유 시료



석면비함유 시료

* 건축물명 :남원도통초등학교

* 건축물 소재지 :
전북 남원시 대교2길 22

* 해당층 : 1층

* 도면번호 : 14-08-01-02

* 도면축척 :

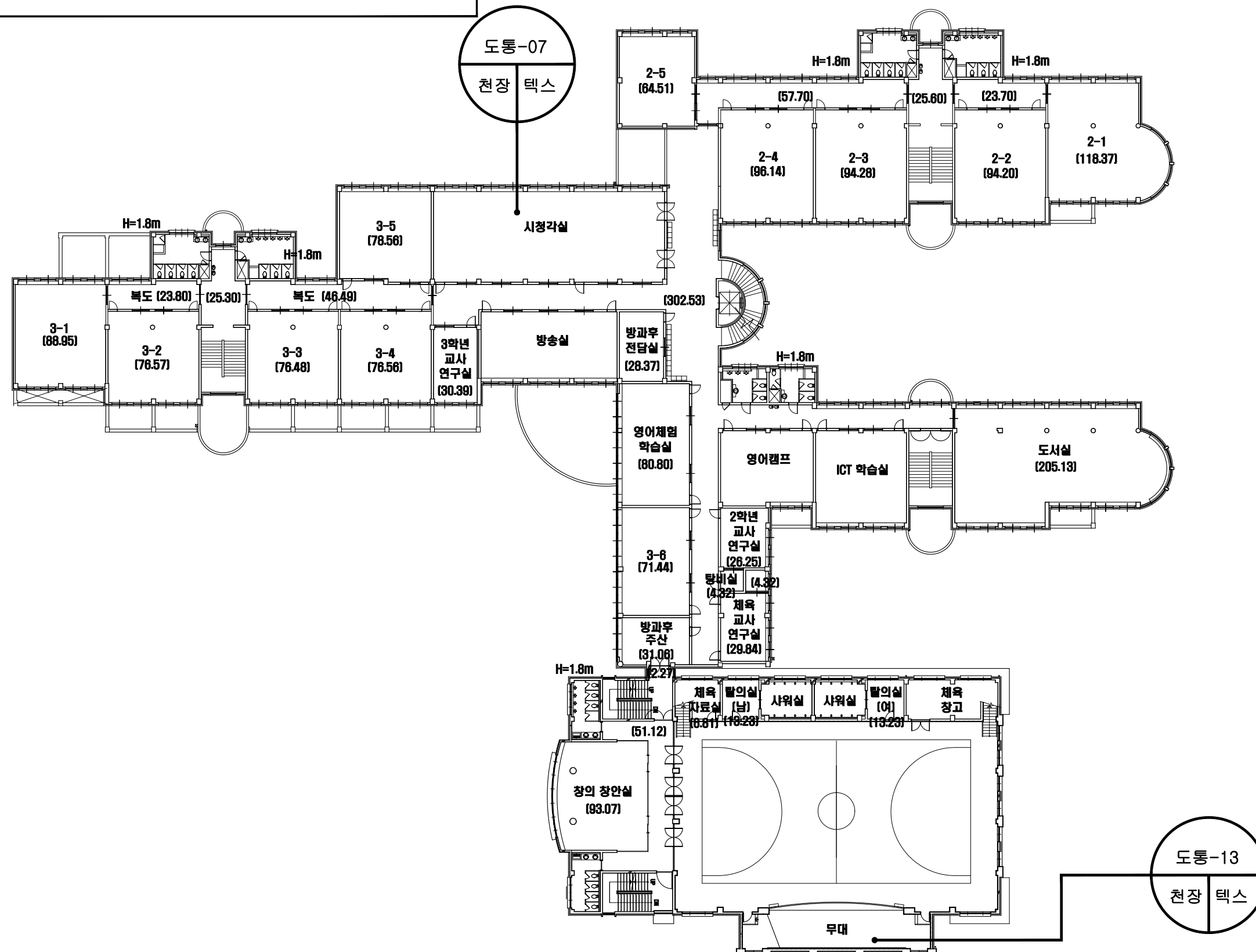
* 석면조사기관 :
(주)대한석면환경연구소

* 석면분석기관 :
(주)대한석면환경연구소

* 조사일자 : 2014.08.01

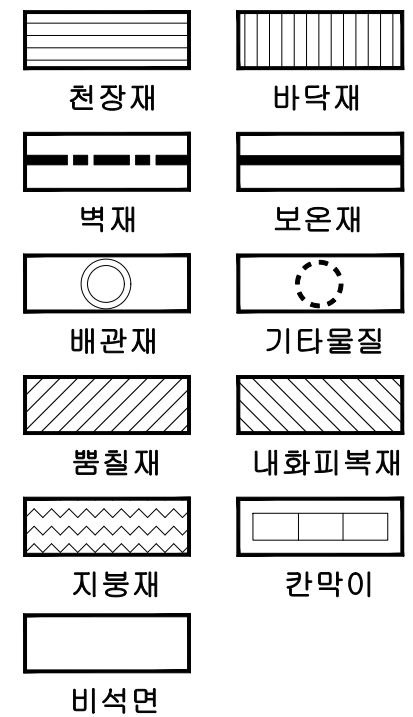
시료번호	시료채취 위치	건축자재	동일물질 구역	면적 부피 길이	석면 종류	석면함유율 (%)	위해성 평가점수	위해성 등급	관리방안
본관-02	칸막이	밤라이트	화장실	82.29	백석면	10(%)	7	낮음	<p><석면함유 건축자재의 잠재적인 손상 가능성이 낮은 상태></p> <ol style="list-style-type: none"> 1) 비산성과 손상이 동시에 있는 경우 손상에 대한 보수 2) 석면함유 건축자재 또는 설비에 대한 지속적인 유지 관리 3) 석면함유 건축자재 또는 설비가 손상되었을 경우 즉시 보수 4) 석면함유 건축자재를 인위적으로 손상시키지 않도록 함 5) 전기공사, 배선공사 등 건축물 유지보수 공사시 석면함유설비 또는 자재가 훼손되어 석면이 비산되지 않도록 작업수행
본관-03 본관-04 본관-05 본관-06	천장	텍스	1층 전실 (화장실, 계단실, 창고, 전처리실, 주방 제외)	2,726.11	백석면	3~4(%)	10	낮음	

남원도통초등학교 2층



시료번호	시료채취 위치	건축자재	동일물질 구역	면적 부피 길이	석면 종류	석면함유율 (%)	위해성 평가점수	위해성 등급	관리방안
본관-08	칸막이	밤라이트	화장실	102.53	백석면	10(%)	7	낮음	<p><석면함유 건축자재의 잠재적인 손상 가능성이 낮은 상태></p> <p>1) 비산성과 손상이 동시에 있는 경우 손상에 대한 보수</p> <p>2) 석면함유 건축자재 또는 설비에 대한 지속적인 유지 관리</p> <p>3) 석면함유 건축자재 또는 설비가 손상되었을 경우 즉시 보수</p> <p>4) 석면함유 건축자재를 인위적으로 손상시키지 않도록 함</p> <p>5) 전기공사,배선공사등 건축물 유지보수 공사시 석면함유설비 또는 자재가 훼손되어 석면이 비산되지 않도록 작업수행</p>
본관-09 본관-10 본관-11 본관-12	천장	텍스	2층 전실 (화장실,계단실,시청각실, 방송실,영어캠프,ICT학습실, 샤워실,체육창고,무대 제외)	2,061.39	백석면	3~4(%)	10	낮음	

석면함유지점 범례



건축자재 인식표

시료번호

시료 건축자재
위치 (함유율)

석면함유 시료



석면비함유 시료

* 건축물명 : 남원도통초등학교

* 건축물 소재지 :
전북 남원시 대교2길 22

* 해당층 : 2층

* 도면번호 : 14-08-01-03

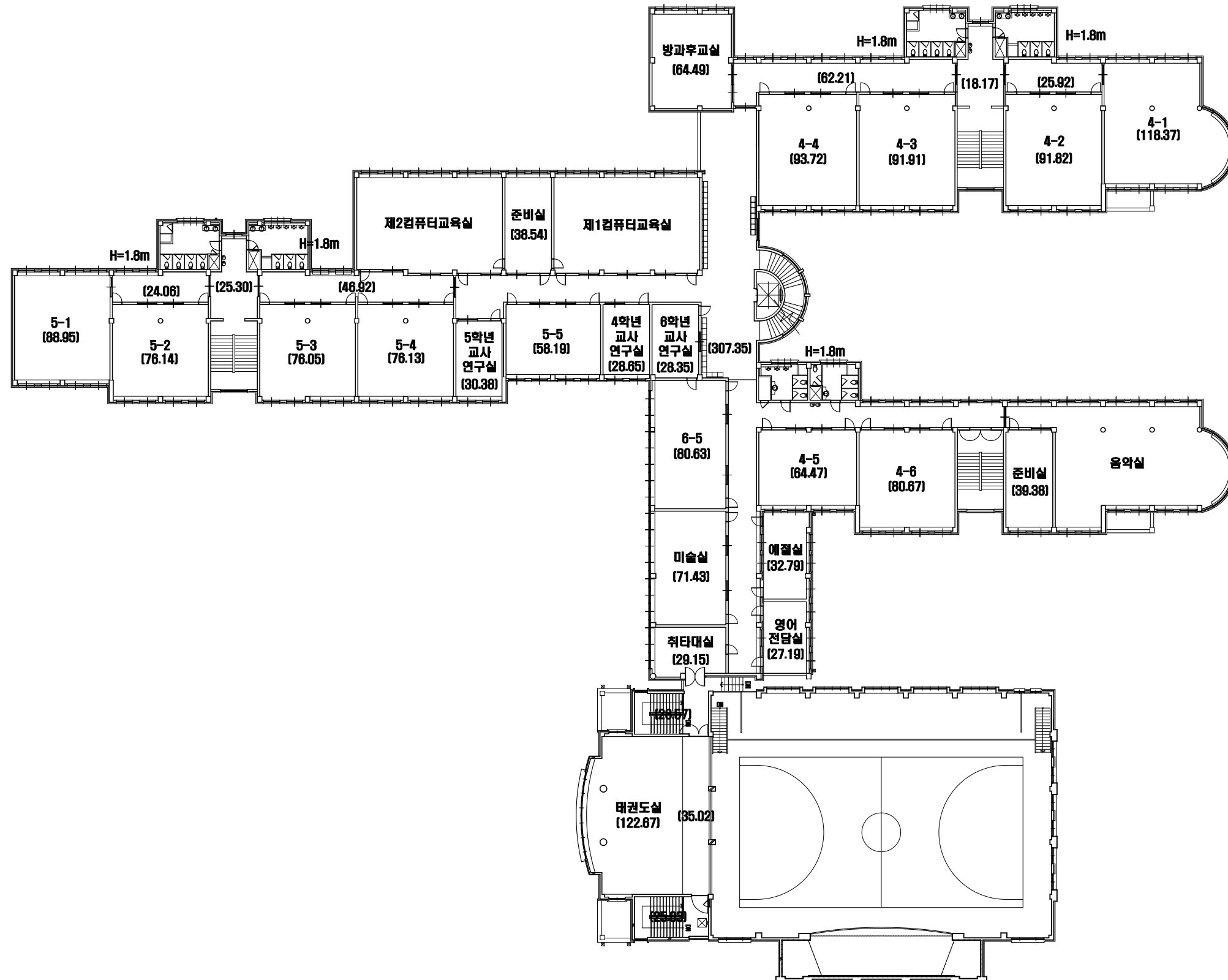
* 도면축척 :

* 석면조사기관 :
(주)대한석면환경연구소

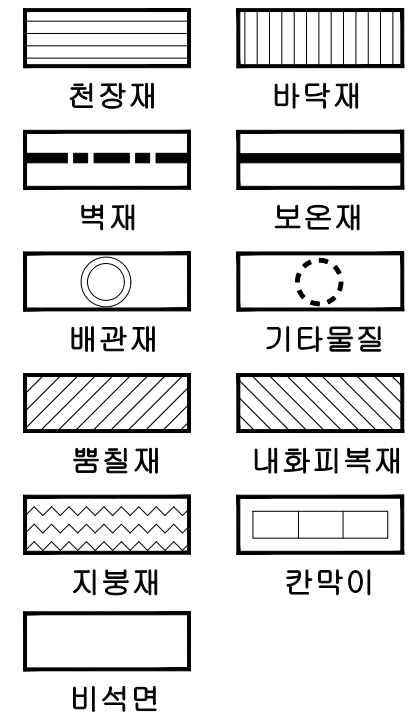
* 석면분석기관 :
(주)대한석면환경연구소

* 조사일자 : 2014.08.01

남원도통초등학교 3층

[illegible]

석면함유지점 범례



건축자재 인식표

시료번호	
시료 위치	건축자재 (함유율)

석면함유 시료



석면비함유 시료

* 건축물명 : 남원도통초등학교

* 건축물 소재지 :
전북 남원시 대교2길 22

* 해당층 : 3층

* 도면번호 : 14-08-01-04

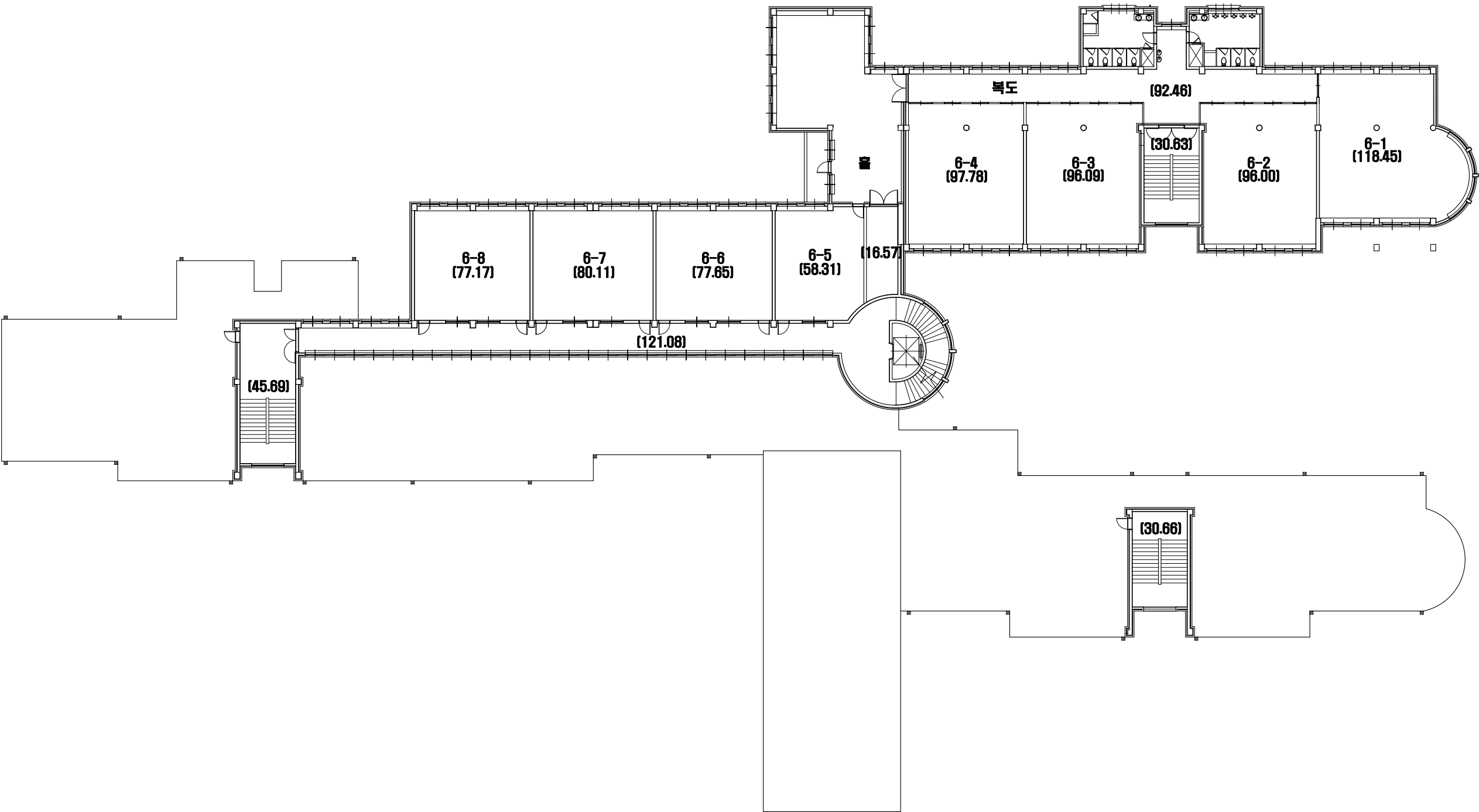
* 도면축척 :

* 석면조사기관 :
(주)대한석면환경연구소

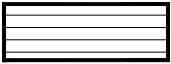
* 석면분석기관 :
(주)대한석면환경연구소

* 조사일자 : 2014.08.01


남원도통초등학교 4층




석면함유지점 범위




천장재




벽재



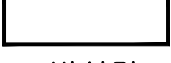
배관재



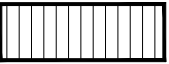
뿔철재



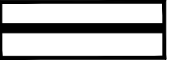
지붕재




비석면




바닥재



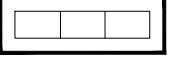
보온재



기타물질



내화피복재



칸막이

건축자재 인식표

시료번호

시료
위치

건축자재
(함유율)

석면함유 시료

시료번호

시료
위치

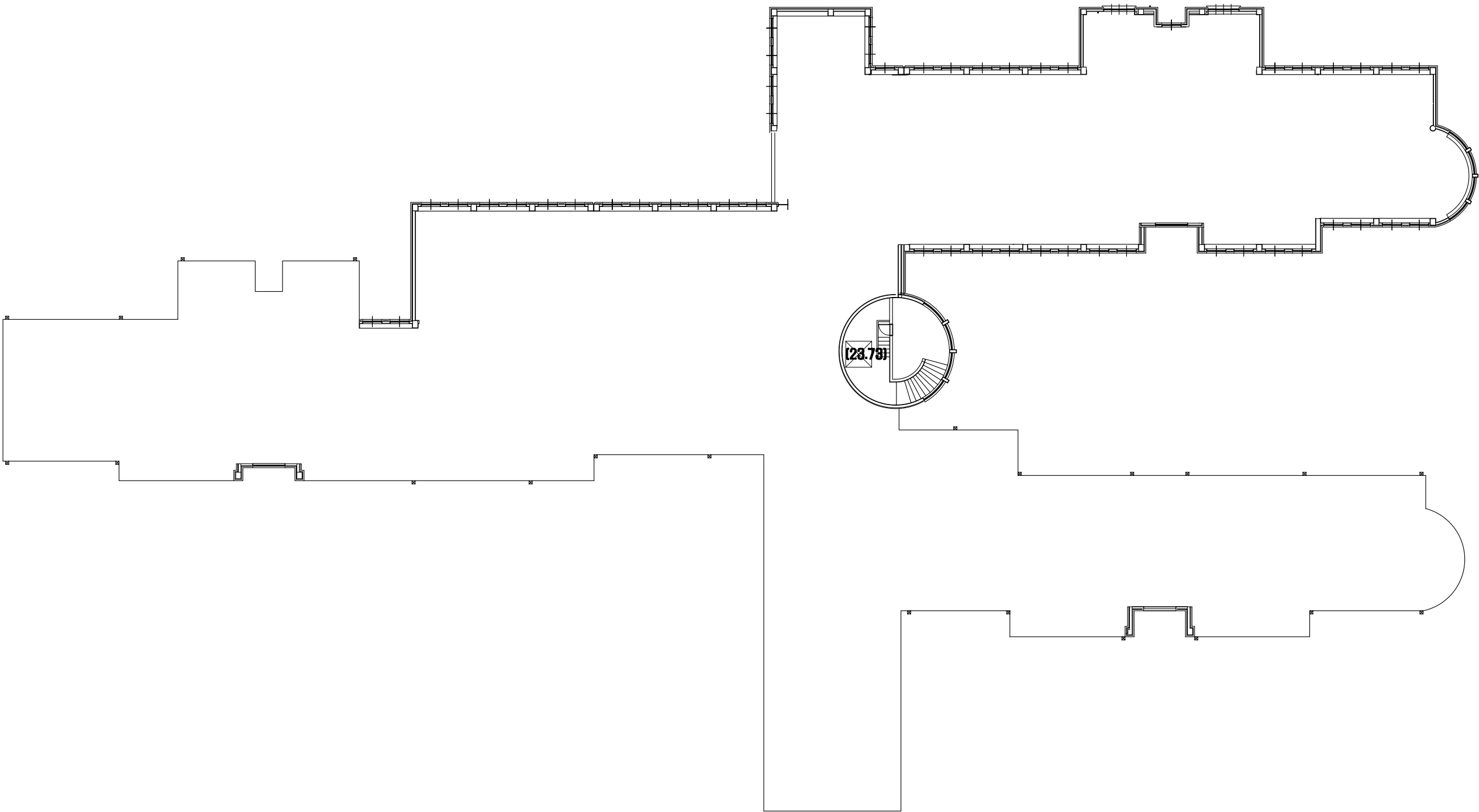
건축
자재

석면비함유 시료

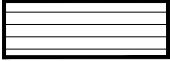


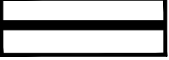
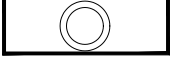




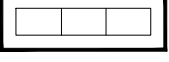
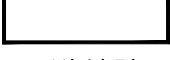
- * 건축물명 : 남원도통초등학교
- * 건축물 소재지 : 전북 남원시 대교2길 22
- * 해당층 : 4층
- * 도면번호 : 14-08-01-05
- * 도면축척 :
- * 석면조사기관 : (주)대한석면환경연구소
- * 석면분석기관 : (주)대한석면환경연구소
- * 조사일자 : 2014.08.01

시료번호	시료채취 위치	건축자재	동일물질 구역	면적 부피 길이	석면 종류	석면함유율 (%)	위해성 평가점수	위해성 등급	관리방안
본관-21 본관-22	천장	텍스	4층 전실 (화장실,홀 제외)	1,038.65	백석면	4(%)	10	낮음	<석면함유 건축자재의 잠재적인 손상 가능성이 낮은 상태> 1) 비산성과 손상이 동시에 있는 경우 손상에 대한 보수 2) 석면함유 건축자재 또는 설비에 대한 지속적인 유지 관리 3) 석면함유 건축자재 또는 설비가 손상되었을 경우 즉시 보수 4) 석면함유 건축자재를 인위적으로 손상시키지 않도록 함 5) 전기공사,배선공사등 건축물 유지보수 공사시 석면함유설비 또는 자재가 훼손되어 석면이 비산되지 않도록 작업수행

남원도통초등학교 옥탑층



석면함유지점 범례

	
천장재	바닥재
	
벽재	보온재
	
배관재	기타물질
	
뽕칠재	내화피복재
	
지붕재	칸막이
	
비석면	

건축자재 인식표

시료번호	
시료 위치	건축자재 (함유율)

석면함유 시료

시료번호	
시료 위치	건축 자재

석면비함유 시료

* 건축물명 : 남원도통초등학교

* 건축물 소재지 :
전북 남원시 대교2길 22

* 해당층 : 옥탑층

* 도면번호 : 14-08-01-06

* 도면축척 :

* 석면조사기관 :
(주)대한석면환경연구소

* 석면분석기관 :
(주)대한석면환경연구소

* 조사일자 : 2014.08.01

시료번호	시료채취 위치	건축자재	동일물질 구역	면적 부피 길이	석면 종류	석면함유율 (%)	위해성 평가점수	위해성 등급	관리방안
본관-23	천장	텍스	물탱크실	23.73	백석면	4(%)	4	낮음	<석면함유 건축자재의 잠재적인 손상 가능성이 낮은 상태> 1) 비산성과 손상이 동시에 있는 경우 손상에 대한 보수 2) 석면함유 건축자재 또는 설비에 대한 지속적인 유지 관리 3) 석면함유 건축자재 또는 설비가 손상되었을 경우 즉시 보수 4) 석면함유 건축자재를 인위적으로 손상시키지 않도록 함 5) 전기공사, 배선공사등 건축물 유지보수 공사시 석면함유설비 또는 자재가 훼손되어 석면이 비산되지 않도록 작업수행