

# 04

## 진학 정보 탐색하기

- ❶ 계열별 학과 정보와 권장 선택과목 탐색하기
- ❷ 대학 입시 정보 탐색하기



전북특별자치도교육청  
JEONBUK STATE OFFICE OF EDUCATION



## 1 계열별 학과 정보와 권장 선택과목 탐색하기

- 진로·직업 심리검사를 통해 확인한 내용을 바탕으로 자신의 진로와 밀접한 계열별 학과들을 살펴보자.

☑ 대학마다 전공 및 전공기초 과목이 조금씩 다르므로 지원하는 대학의 홈페이지에서 교육과정을 확인하는 것이 바람직합니다.

### 인문계열

관련 학과	고고학, 한국사학과, 역사학과, 동양사학과, 서양사학과, 역사문화학과, 역사콘텐츠학과, 한국역사문화학과, 인류학과, 철학과, 동양철학과, 유학·동양학과, 윤리문화학과, 문헌정보학과 등		
졸업 후 진로	출판사, 도서관, 문헌자료실, 교수, 교사, 학원강사, 언론인, 문화재연구원, 박물관, 문화원, 감정평가사, 인문·사회과학연구원, 작가 등		
구분	일반 선택		진로 선택
(기초)	화법과 작문, 언어와 매체, 독서, 문학, 영어 회화, 영어 I, 영어 독해와 작문, 영어 II		(기초) 고전 읽기, 심화 국어, 영미 문학 읽기
(탐구)	역사학, 고고학: 한국지리, 세계지리, 세계사, 동아시아사 철학, 윤리: 정치와 법, 사회·문화, 생활과 윤리, 윤리와 사상		(탐구) 사회문제 탐구, 고전과 윤리, 생활과 과학
(생활·교양)	제2외국어 I (선택), 한문 I, 철학, 종교학, 논리학, 논술		(생활·교양) 제2외국어 II (선택), 한문 II 등

### 문학·언어학 계열

관련 학과	국어국문학과, 논술지도학과, 미디어문학과, 언어문화학부, 언어학과, 한국어학과, 국어교육과, 문예창작과, 외국어학과(영어, 중국어, 일본어, 스페인어, 프랑스어, 독일어, 러시아어 등), 외국어문학과(영어영문학, 중어중문학, 일어일문학, 스페인어문학, 프랑스어 문학, 독일어문학 등), 관광외국어학과, 국제비즈니스어학과, 서양어문학부, 동양어문학부 등		
졸업 후 진로	광고·홍보전문가, 작가, 극작가, 기자, 네이미스트, 독서지도사, 방송기자, 방송연출가, 방송작가, 사서, 소설가, 스크립터, 시인, 신문기자, 아나운서, 애니메이션작가, 국어교사, 통·번역가 등		
구분	일반 선택		진로 선택
(기초)	화법과 작문, 독서, 언어와 매체, 문학, 수학 I, 수학 II, 미적분, 확률과 통계, 영어 회화, 영어 I, 영어 독해와 작문, 영어 II		(기초) 고전 읽기, 심화 국어, 영미 문학 읽기
(탐구)	세계지리, 세계사, 동아시아사, 사회·문화, 윤리와 사상		(탐구) 사회문제 탐구, 고전과 윤리, 과학사
(체육·예술)	음악, 미술, 연극		(체육·예술) 음악 감상과 비평, 미술 감상과 비평
(생활·교양)	제2외국어 I (선택), 한문 I, 철학, 논리학, 심리학, 종교학, 논술		(생활·교양) 제2외국어 II (선택), 한문 II



## 경영계열

관련 학과	경영학과, 경제학과, 무역학과, 회계학과, 경영정보학과, 세무학과, 테크노경영학과, 융합 경영학과, 관광경영학과, 호텔경영학과, 복지경영학과, 지식경영학과, 국제경제통상학과, 경제금융학과, 금융경제학과, 디지털경제학과, 소비자경제학과, 부동산학과 등		
졸업 후 진로	노무사, 무역·통상전문가, 회계사, 은행, 증권사, 자산운용사, 보험 회사, 무역회사, 신문사, 잡지사, 방송국, 국가·민간 연구소, 공무원, 중앙정부 및 지방자치단체, 금융·무역·수출입 관련 공공기관 등		
구분	일반 선택	진로 선택	
(기초)	화법과 작문, 독서, 언어와 매체, 문학, 수학Ⅰ, 수학Ⅱ, 미적분, 확률과 통계, 영어 회화, 영어Ⅰ, 영어 독해와 작문, 영어Ⅱ	(기초)	기하, 경제 수학
(탐구)	경제, 정치와 법, 사회 · 문화	(탐구)	사회문제 탐구, 여행지리
(생활·교양)	논리학, 실용경제, 논술	(생활·교양)	제2외국어Ⅱ(선택)

## 광고·홍보·언론 계열

관련 학과	신문방송학과, 언론홍보학과, 언론광고학과, 언론영상학과, 정치언론홍보학과, 홍보학과, 광고홍보학과, 미디어학과, 디지털컨텐츠학과, 미디어커뮤니케이션학과 등		
졸업 후 진로	공연기획자, 비디오저널리스트, 사회과학연구원, 쇼핑호스트, 시나리오작가, 시장 및 여론조사 전문가, 영화감독, 촬영기사, 한국방송광고공사, 한국방송영상산업진흥원, 국제방송교류재단, 한국언론재단, 언론사, 광고회사, 출판사, 콘텐츠 기획 및 제작, 연구원 등		
구분	일반 선택	진로 선택	
(기초)	화법과 작문, 독서, 언어와 매체, 문학, 수학Ⅰ, 수학Ⅱ, 미적분, 확률과 통계, 영어회화, 영어Ⅰ, 영어독해와 작문, 영어Ⅱ	(기초)	실용 국어, 심화 국어, 고전 읽기
(탐구)	한국지리, 세계지리, 세계사, 동아시아사, 경제, 정치와 법, 사회 · 문화, 생활과 윤리, 윤리와 사상	(탐구)	여행지리, 사회문제 탐구, 고전과 윤리
(생활·교양)	철학, 논리학, 심리학	(체육·예술)	음악 감상과 비평, 미술 감상과 비평



## 법학·행정 계열

관련 학과	법학과, 공법학과, 저작권보호학과, 특허법률학과, 행정학과, 공공정책학과, 행정정책학과, 국제 행정학과, 도시행정학과, 자치행정학과, 행정정보학과행정학과, 정치외교학과 등		
졸업 후 진로	노무사, 법률사무원, 법률상담사, 법무사, 변리사, 변호사, 손해사정사, 법행정 연구원, 세무사, 교수, 회계사, 공무원, 경찰서, 방송사, 신문사, 국제회의전문가, 국회의원, 금융관련사무원, 무역사무원, 방송기자, 사회단체활동가, 신문기자, 외교관, 일반공무원, 지방의회의원, 외교관, 정부기관 및 국영 기업체, 정치학연구원, 행정공무원, 행정부고위공무원 등		
구분	일반 선택	진로 선택	
(기초)	화법과 작문, 독서, 언어와 매체, 문학, 수학Ⅰ, 수학Ⅱ, 미적분, 확률과 통계, 영어 회화, 영어Ⅰ, 영어 독해와 작문, 영어Ⅱ	(기초)	기하, 경제 수학
(탐구)	세계사, 정치와 법, 사회·문화, 생활과 윤리, 윤리와 사상	(탐구)	사회문제 탐구, 여행지리
		(체육·예술)	음악 감상과 비평, 미술 감상과 비평
(생활·교양)	한문Ⅰ, 중국어Ⅰ 철학, 논리학, 심리학, 교육학, 논술	(생활·교양)	제2외국어Ⅱ(선택)

## 사회과학 계열

관련 학과	심리학과, 상담심리학과, 가족청소년상담학과, 복지상담학과, 사회심리학과, 산업심리학과, 상담복지학과, 상담심리복지학과, 심리상담치료학과, 심리철학과, 예술상담학과, 아동상담심리학과, 사회복지학과, 복지행정학과, 사회복지행정학과, 복지상담학과, 가족복지학과, 사회복지상담학과, 산업복지학과, 생활환경복지학과, 의료복지학과, 청소년복지학과, 보건복지학과, 아동복지학과, 노인복지학과, 아동학과 등		
졸업 후 진로	상담전문가, 중앙정부 및 지방자치단체 사회복지 담당, 노인복지관, 고용지원센터, 기업체 사회 공헌 관련 부서, 사회복지연구소, 사회정책연구원, 사회과학연구소 등		
구분	일반 선택	진로 선택	
(기초)	화법과 작문, 독서, 언어와 매체, 문학, 수학Ⅰ, 수학Ⅱ, 미적분, 확률과 통계, 영어 회화, 영어Ⅰ, 영어 독해와 작문, 영어Ⅱ	(탐구)	사회문제 탐구, 과학사, 고전과 윤리, 융합과학
(탐구)	사회·문화, 생활과 윤리, 윤리와 사상 ※사회복지, 아동학과: 정치와 법, 기술·가정, 철학, 논리학, 심리학, 교육학, 보건 ※심리학: 생명과학, 생활과 과학(진로선택)	(체육·예술)	음악 감상과 비평, 미술 감상과 비평
		(생활·교양)	가정과학, 지식재산일반

## 교육계열

관련 학과	교육학과, 특수교육학과, 유아교육학과, 초등교육학과, 국어교육학과, (국민)윤리교육학과, 일반사회교육학과, 지리교육학과, 역사교육학과, 수학교육학과, 물리교육학과, 화학교육학과, 생물교육학과, 지구과학교육학과, 기술교육학과, 가정교육학과, 컴퓨터교육학과, 체육교육학과, 음악교육학과, 미술교육학과, 영어교육학과, 외국어교과교육과		
졸업 후 진로	유치원·초·중·고등학교 교사, 교육행정사무원, 교육 관련 연구소, 교재 및 교구개발자, 심리상담사, 일반공무원, 직업상담사, 출판물기획자, 교육공무원, 기업인력개발원, 사회교육협회, 문화센터, 여성개발원, 청소년상담사, 학원 강사, 교육관련 컨설팅회사 등		
구분	일반 선택	진로 선택	
(기초)	화법과 작문, 독서, 언어와 매체, 문학, 수학Ⅰ, 수학Ⅱ, 미적분, 확률과 통계, 영어 회화, 영어Ⅰ, 영어 독해와 작문, 영어Ⅱ 등 전공 관련 해당 과목	(기초)	고전 읽기, 실용 수학, 실용 영어, 영미 문학 읽기 등 전공 관련 해당 과목
(탐구)	전공 관련 해당 과목	(탐구)	전공 관련 해당 과목
(체육·예술)	음악, 미술, 체육 관련 교과 일반 선택	(체육·예술)	전공 관련 해당 과목
(생활·교양)	철학, 논리학, 교육학, 심리학 등 전공 관련 해당 과목	(생활·교양)	전공 관련 해당 과목

## 농림·수산 계열

관련 학과	농업생명과학과, 산림학과, 수산학과, 식물생산학과, 산림자원학과 등		
졸업 후 진로	조경회사, 국립산림과학원 및 지자체 산하 산림환경연구소, 산림청, 산림조합, 국립수목원, 국립공원 관리공단, 자연휴양림, 산림치유원, 국립수산진흥원, 국립해양조사원, 한국해양연구원, 농어촌 진흥공사, 국립환경연구원 등 각종 전문 연구소 등		
구분	일반 선택	진로 선택	
(기초)	확률과 통계	(탐구)	물리학Ⅱ, 화학Ⅱ, 생명과학Ⅱ, 지구과학Ⅱ
(탐구)	물리학Ⅰ, 화학Ⅰ, 생명과학Ⅰ, 지구과학Ⅰ		
(생활·교양)	환경, 진로와 직업	(생활·교양)	농업 생명 과학, 창의 경영, 해양문화와 기술



## 자연과학 계열

관련 학과	수학과, 물리학과, 천문학과, 지구시스템과학과, 화학과, 생명과학과, 환경과학과		
졸업 후 진로	수학 및 통계연구원, 시장 및 여론조사전문가, 통계사무원, 통계학과교수, 보험 회사, 증권 회사, 은행, 여론 및 마케팅 조사 업체, 신용 정보 회사, 통계 관련 연구소, 인공위성개발원, 방사선 비파괴검사기사, 변리사, 에너지관리기사, 기후변화전문가, 온실가스인증심사원, 전자통신연구원, 항공우주연구원, 환경공학 기술자, 환경컨설턴트, 전기·전자, 반도체, 컴퓨터, 정보통신, 바이오 의약품 연구원, 생명과학시험원, 생명정보학자, 생물학연구원, 제약회사, 대학병원, 생명공학 업체, 바이오 벤처 업체, 생물기기 업체, 생명과학 관련 국·공립 연구소, 생명과학 관련 대학 및 기업체 연구소, 중등교사 등		
구분	일반 선택	진로 선택(전문교과 포함)	
(기초)	수학Ⅰ, 수학Ⅱ, 미적분, 확률과 통계	(기초)	실용 수학, 기하, 경제 수학, 수학과제 탐구
(탐구)	물리학Ⅰ, 화학Ⅰ, 생명과학Ⅰ, 지구과학Ⅰ	(탐구)	물리학Ⅱ, 화학Ⅱ, 생명과학Ⅱ, 지구과학Ⅱ, 융합과학, 생활과 과학, 과학사, 고급 물리학, 과학과제연구
(생활·교양)	논리학, 실용경제, 보건, 환경	(생활·교양)	공학 일반

## 생활과학 계열

관련 학과	식품영학과, 의상학과(의류학과), 생활과학과, 소비자아동학과, 주거환경학과, 가족복지학과, 의류학과, 의류패션전공, 의류산업학과		
졸업 후 진로	디스플레이어, 모델리스트, 브랜드매니저, 샵마스터, 액세서리디자이너, 컬러리스트, 파티플래너, 패션에디터, 교사, 건강가정사, 사회복지사, 유치원교사, 평생교육사 등		
구분	일반 선택	진로 선택	
(기초)	확률과 통계	(기초)	실용 수학, 경제 수학
(탐구)	한국지리, 세계지리, 세계사, 경제, 정치와 법, 사회·문화, 생활과 윤리, 윤리와 사상, 화학Ⅰ, 생명과학Ⅰ, 지구과학Ⅰ	(탐구)	사회문제 탐구, 화학Ⅱ, 생명과학Ⅱ, 지구과학Ⅱ, 융합과학, 생활과 과학, 과학사
(체육·예술)	미술	(체육·예술)	미술 창작
(생활·교양)	기술·가정, 실용 경제, 심리학, 교육학	(생활·교양)	가정 과학, 창의 경영 등

## 기계전자/컴퓨터 계열

관련 학과	기계공학, 자동차공학, 전산학, 컴퓨터공학, 전자공학, 정보통신공학과		
졸업 후 진로	기계 및 장비 생산업체, 자동차 생산업체, 냉난방 및 공조공학기술자, 로봇공학기술자, 항공기정비원, 자동차·전기·통신·가전·로봇산업 관련 생산업체, 기계공학시험원, 기계·컴퓨터 관련 공무원		
구분	일반 선택	진로 선택(전문교과 포함)	
(기초)	수학Ⅰ, 수학Ⅱ, 미적분, 확률과 통계	(기초)	기하, 수학과제 탐구, 진로 영어, 실용 영어, 고급수학Ⅰ
(탐구)	물리학Ⅰ, 화학Ⅰ, 생명과학Ⅰ, 지구과학Ⅰ	(탐구)	물리학Ⅱ, 화학Ⅱ, 융합과학, 생활과 과학, 과학사, 고급 물리학, 물리학 실험, 정보과학
(생활·교양)	기술가정, 정보, 환경	(생활·교양)	공학 일반, 창의 경영, 지식 재산 일반, 해양문화와 기술(조선해양공학)

## 공학계열

관련 학과	산업공학과, 재료공학과, 신소재공학과, 화학공학과, 화공생명공학과, 파이버시스템 공학과, 나노 소재공학과, 에너지화학공학과, 신재생에너지과, 건축학과, 건축공학과, 토목공학과, 토목환경공학과, 도시공학과, 사회환경시스템공학과, 철도토목학과, 건설 시스템공학과, 실내건축학과, 전통건축학과, 건설환경공학과 등		
졸업 후 진로	기업계, 금융기관 경영컨설팅 업체, 소프트웨어 솔루션개발업체, 시스템통합업체, 화학공학 기술자, 화학 제품제조원, 환경공학기술자, 나노공학기술자, 환경 및 에너지 관련 산업체, 섬유업체, 신소재 관련 업체, 전자·반도체 업체, 제약 및 생명과학 관련 업체, 신재생에너지 관련업체, 화장품 제조업체, 식음료업체, 화학 관련 연구소, 건축 토목공학기술자, 건설연구원, 토목안전환경기술자, 건설 회사, 설계 사무소, 인테리어 전문업체, 건설 안전 진단업체, 토질 조사 및 시험 업체, 공공기관 건축 토목 기술직 공무원 등		
구분	일반 선택	진로 선택(전문교과 포함)	
(기초)	수학Ⅰ, 수학Ⅱ, 미적분, 확률과 통계, 영어 회화, 영어Ⅰ, 영어 독해와 작문, 영어Ⅱ	(기초)	실용수학, 기하, 수학과제 탐구
(탐구)	물리학Ⅰ, 화학Ⅰ, 생명과학Ⅰ, 지구과학Ⅰ, 사회·문화 ※건축, 환경공학 계열: 세계지리, 한국지리, 경제, 정치와 법	(탐구)	물리학Ⅱ, 화학Ⅱ, 생명과학Ⅱ, 지구과학Ⅱ, 융합과학, 생활과 과학, 고급 수학Ⅰ, 고급 수학Ⅱ, 고급 물리학, 물리학 실험, 고급 화학, 화학 실험
		(체육·예술)	※건축, 환경공학 계열: 미술창작, 미술 감상과 비평
(생활·교양)	기술가정, 정보, 환경	(생활·교양)	공학 일반, 창의 경영, 지식 재산 일반, 정보과학 등



## 의학·간호·보건 계열

관련 학과	의예과, 치의예과, 한의예과, 수의학과, 의학공학과, 간호학과, 임상병리학과, 약학과, 물리치료과, 재활치료과, 작업치료과, 방사선과, 치기공과, 치위생과 등		
졸업 후 진로	종합병원, 개인 병·의원 의사, 한의사, 의학연구원, 대학교수, 의약품 생산 업체, 의료 및 제약 업체, 동물병원, 동물 사료 및 영양 업체, 수의학 및 축산학 관련 국가 연구소, 기업체 동물 의약품 연구소, 동물 생명공학 연구소, 수의 및 농축산 관련 공공기관, 약사, 간호사, 병원, 보건교사, 병원코디네이터, 발달장애 치료실, 노인복지관, 특수학교, 사회복지관, 직업 재활 시설, 의료기기 및 보조기 제작·판매업체, 치료 관련 연구소, 재활 관련 연구소, 보건직 및 의료기술직 공무원, 산업안전관리원, 위험관리연구원 등		
구분	일반 선택		진로 선택(전문교과 포함)
(기초)	화법과 작문, 수학Ⅰ, 수학Ⅱ, 미적분, 확률과 통계, 영어 회화, 영어Ⅰ, 영어 독해와 작문, 영어Ⅱ		(기초) 기하, 수학과제 탐구
(탐구)	물리학Ⅰ, 화학Ⅰ, 생명과학Ⅰ, 지구과학Ⅰ, 생활과 윤리, 윤리와 사상, 정치와 법		(탐구) 화학Ⅱ, 생명과학Ⅱ, 융합과학, 생활과 과학, 화학 실험, 생명과학 실험
(생활·교양)	심리학, 보건 ※한의예과: 한문Ⅰ, 중국어Ⅰ		(생활·교양) ※한의예과: 한문Ⅱ, 중국어Ⅱ

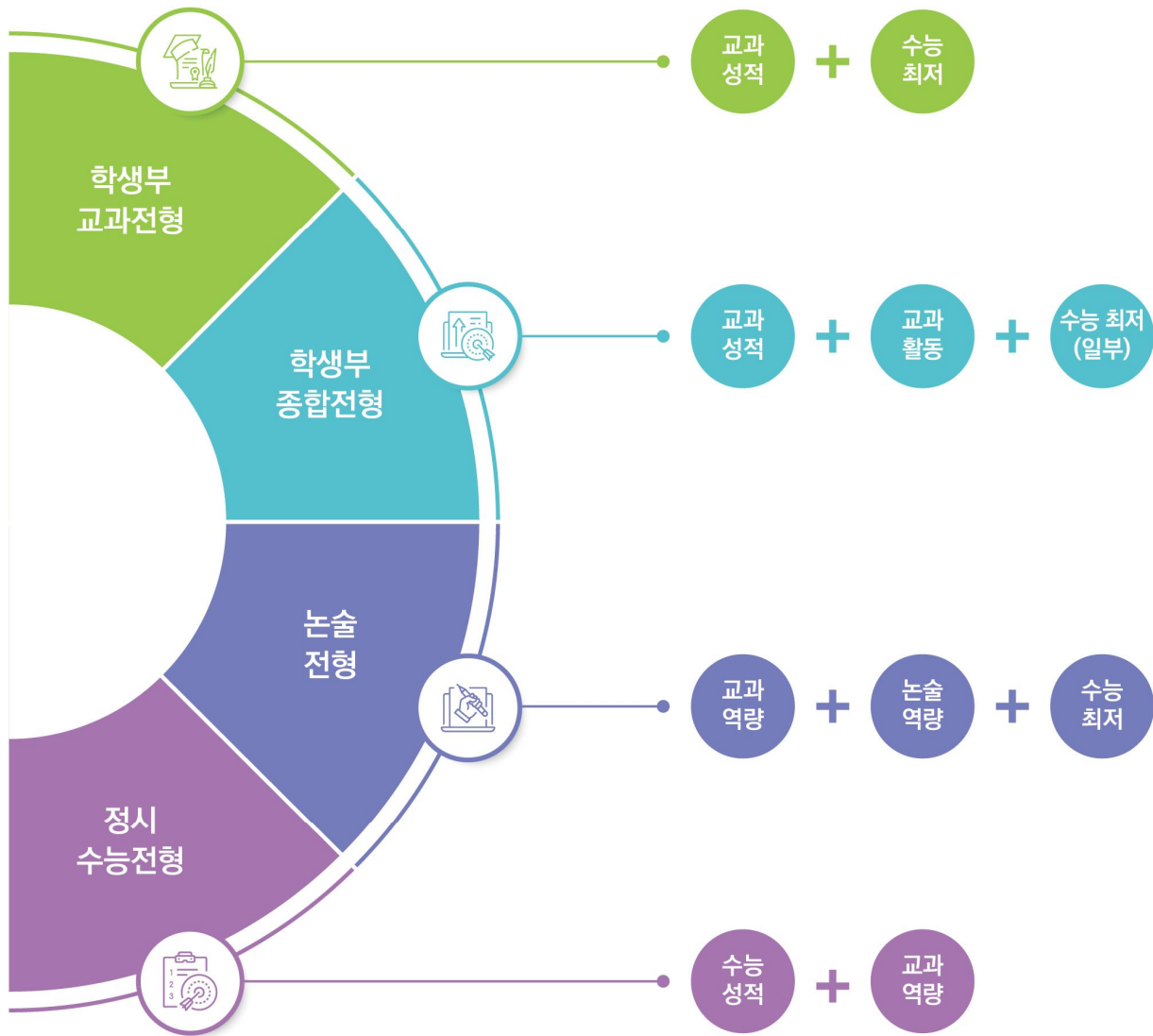
## 체육·예술 계열

관련 학과	<ul style="list-style-type: none"> <li>• 체육 관련 학과: 체육학과, 체육교육과, 스포츠경영학과, 스포츠건강관리학과, 운동재활학과, 스포츠 레저학과, 생활체육학과, 스포츠의학과, 스포츠지도학과 등</li> <li>• 음악 관련 학과: 음악학과(성악전공, 피아노전공, 작곡전공, 관현악전공, 이론전공), 실용음악과, 음악공연예술과, 음악학부(뉴미디어음악전공), 지휘과, 국악과, 기악학과, 성악학과</li> <li>• 미술 관련 학과: 미술학과(한국화전공, 서양화전공, 조소전공, 조형예술이론전공), 미술디자인과, 아동미술학과, 큐레이터학과, 미술경영학과, 미술컨텐츠학과</li> <li>• 연극 관련 학과: 연기영상과, 연기예술학과, 연기뮤지컬과, 방송연예과, 공연영상연출과, 공연예술과, 무대연출과, 공연 관련 학과, 영화 관련 학과</li> </ul>		
졸업 후 진로	운동선수, 경기감독 및 코치, 사회체육지도사, 스포츠강사, 운동처방사, 체육교사, 경호원, 레크리에이션지도자, 생활체육지도자, 스포츠타레이너, 에어로빅강사, 체형관리사, 태권도사범, 경찰관, 직업군인, 성악가, 가수, 음악교사, 연주가, 음반기획자, 작곡가, 국악인, 녹음기사, 음향기사, 악기수리원 및 조율사, 화가, 방송국, 광고회사, 컴퓨터 영상 제작업체, 무대 세트 제작업체, 미술관, 미술학원, 공간디자인업체, 가구 조명 관련 디자인업체, 캐릭터개발업체, 이벤트업체, 미술교사, 문화 예술 관련 정부부서 및 국책연구소, 개그맨, 모델, 연기자, 탤런트, 프로듀서, 영화감독, 공연영상 연출가, 공연창작자, 무대 디자이너, 무대연출가, 아트애플레이 분야 등		
구분	일반 선택		진로 선택(전문교과 포함)
	• 체육 관련 학과: 화법과 작문, 독서, 언어와 매체, 문학, 영어 회화, 영어Ⅰ, 영어 독해와 작문, 영어Ⅱ, 생명과학, 체육, 운동과 건강, 교육학, 보건		• 체육 관련 학과: 실용 국어, 실용 영어, 고전 읽기, 실용 수학, 사회문제 탐구, 생활과 과학, 과학사, 스포츠 생활, 체육 탐구, 창의 경영, 지식 재산 일반
	• 음악 관련 학과: 화법과 작문, 독서, 언어와 매체, 문학, 영어 회화, 영어Ⅰ, 영어 독해와 작문, 영어Ⅱ, 사회문화, 세계사, 음악, 연극, 독일어Ⅰ		• 음악 관련 학과: 실용 영어, 음악 연주, 음악 감상과 비평, 독일어Ⅱ
	• 미술 관련 학과: 영어회화, 영어Ⅰ, 영어독해와 작문, 영어Ⅱ, 사회문화, 세계사, 미술		• 미술 관련 학과: 실용 국어, 실용 수학, 실용 영어, 미술창작, 미술 감상과 비평
	• 연극 관련 학과: 화법과 작문, 독서, 언어와 매체, 문학, 영어회화, 영어Ⅰ, 영어 독해와 작문, 영어Ⅱ, 사회문화, 음악, 미술, 연극		• 연극 관련 학과: 실용 국어, 심화 국어, 고전 읽기, 실용 영어, 사회문제 탐구, 음악 감상과 비평, 미술 감상과 비평



## 2 대학 입시 정보 탐색하기!

● 대학입시전형

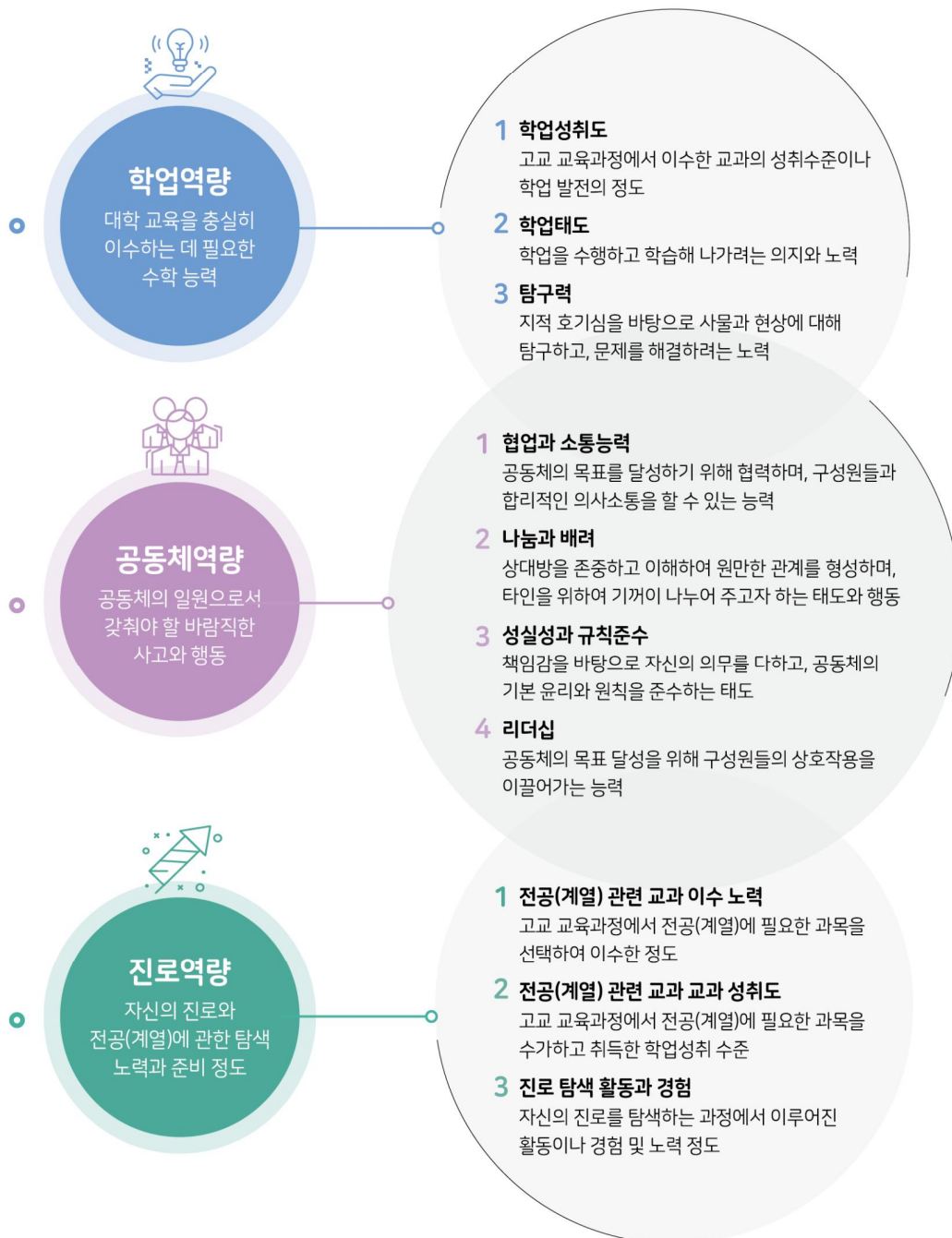




✓ 학생부종합전형 평가요소<sup>1)</sup>

## 학생부 종합전형 공통 평가요소 및 평가항목

[출처 : 건국대학교, 경희대학교, 연세대학교, 중앙대학교, 한국외국어대학교 공동연구]



1) 고1·2학년 진학지도 자료, 서울시교육청, 2022

☑ 학생부종합전형의 학교생활기록부 반영 항목 변화<sup>2)</sup>

구분		대입 반영 여부	'25학년도
교과활동		- 과목당 500자 ○	- 과목당 500자 - 방과후학교 활동(수강) 내용 미기재 - 영재/발명교육 실적 대입 미반영
행동특성 및 종합의견		- 연간 500자 ○	- 연간 500자
교과 외 활동	자율활동	- 연간 500자 ○	- 연간 500자
	동아리활동	- 연간 500자	- 연간 500자 - 자율동아리 대입 미반영 - 청소년단체활동 미기재 - 소논문 기재 금지
	봉사활동	- 특기사항 X (단, 학교교육계획에 따라 교사가 지도한 실적 ○)	- 특기사항 미기재 - 개인봉사활동 실적 대입 미반영 - 단, 학교교육계획에 따라 교사가 지도한 실적은 대입 반영
	진로활동	- 연간 700자 ○	- 연간 700자 - 진로희망분야 대입 미반영
	수상경력	- 교내 수상 X	- 대입 미반영
	독서활동	- 도서명과 저자 X	- 대입 미반영

☑ 각 대학의 이수 권장과목에 따른 과목 선택

2015 개정 교육과정에서는 **자신의 진로에 따른 선택과목의 이수를 강조**하고 있습니다. 하지만, 선택과목의 이수 여부가 종합전형에서 평가의 절대적 차이로 작용한다고 보기는 어렵습니다. 따라서 **다양한 선택과목의 이수**에 **치중하기보다는 공통과목과 일반선택과목을 충실히 이수하는 것이 중요**하다고 할 수 있습니다.

다수의 대학이 계열·전공별로 이수 권장과목을 제시하고 있지만 이수 여부에 따른 지원 자격의 제한을 두고 있지는 않습니다. 다만, 권장과목의 이수 여부가 수시모집의 서류평가나 정시모집의 교과평가 등에 반영됨으로써 고등학교 교육과정을 통해 배운 내용이 자연스럽게 대학 교육으로 이어지도록 학교교육에 충실할 것을 암시하고 있습니다.

**결론은 다양한 과목을 접해보되, 학교 교육과정에 충실히 하는 것이 가장 중요합니다!**



● 2025학년도 서울대학교 전공 연계 교과이수 과목<sup>3)</sup>

- ✓ 서울대학교의 전공 연계 교과이수과목은 지원자격과 무관하지만 모집단위가 권장하는 과목의 이수여부는 수시모집 서류평가 및 정시모집 교과평가에 반영
- ✓ 핵심 권장과목: 학과(부)에서 공부하기 위해 필수적으로 이수를 권장하는 과목, 권장과목: 학과(부)에서 공부하기 위해 이수를 권장하는 과목
- ✓ 권장과목을 제시하지 않은 모집단위는 학생의 진로·적성에 따른 적극적인 선택과목 이수를 권장

	모집단위	핵심 권장과목	권장과목
사회과학대학	경제학부	-	미적분, 확률과 통계
농업생명과학대학	농경제사회학부	-	미적분, 확률과 통계
	식물생산과학부	생명과학Ⅱ	화학Ⅱ, 미적분, 확률과 통계, 기하
	식품·동물생명공학부	화학Ⅱ, 생명과학Ⅱ	-
	응용생물화학부	화학Ⅱ, 생명과학Ⅱ	미적분, 확률과 통계, 기하
	조경·지역시스템공학부	미적분, 기하	물리학Ⅱ, 확률과 통계
	바이오시스템·소재학부	미적분, 기하	물리학Ⅱ 또는 화학Ⅱ
사범대학	수학교육과	미적분, 확률과 통계, 기하	-
	물리교육과	물리학Ⅱ	미적분, 확률과 통계, 기하
	화학교육과	화학Ⅱ	미적분, 확률과 통계, 기하
	생물교육과	생명과학Ⅱ	화학Ⅱ, 미적분, 확률과 통계
	지구과학교육과	지구과학Ⅰ	지구과학Ⅱ, 미적분, 확률과 통계, 기하
생활과학대학	식품영양학과	화학Ⅰ, 생명과학Ⅰ	화학Ⅱ, 생명과학Ⅱ
	의류학과	-	화학Ⅰ, 생명과학Ⅰ
수의과대학	수의예과	생명과학Ⅱ	미적분, 확률과 통계
약학대학	약학계열	화학Ⅰ, 생명과학Ⅰ	미적분, 화학Ⅱ 또는 생명과학Ⅱ
의과대학	의예과	생명과학Ⅰ	생명과학Ⅱ, 미적분, 확률과 통계, 기하
	자유전공학부	-	미적분, 확률과 통계
자연과학대학	수리과학부	미적분, 확률과 통계, 기하	-
	통계학과	미적분, 확률과 통계, 기하	-
	물리·천문학부	물리학전공	물리학Ⅱ, 미적분, 기하
		천문학전공	지구과학Ⅰ, 미적분, 기하
	화학부	화학Ⅱ, 미적분	확률과 통계, 기하
	생명과학부	생명과학Ⅱ, 미적분	화학Ⅱ, 확률과 통계, 기하
	지구환경과학부	물리학Ⅱ 또는 화학Ⅱ 또는 지구과학Ⅱ, 미적분	확률과 통계, 기하
	간호대학	-	생명과학Ⅰ, 생명과학Ⅱ
공과대학	공과대학-광역	미적분, 확률과 통계	기하
	건설환경공학부	미적분, 기하	확률과 통계
	기계공학부	물리학Ⅱ, 미적분, 기하	확률과 통계
	재료공학부	미적분, 기하	물리학Ⅱ, 화학Ⅱ, 확률과 통계
	전기·정보공학부	물리학Ⅱ, 미적분	확률과 통계, 기하
	컴퓨터공학부	미적분, 확률과 통계	-
	화학생물공학부	물리학Ⅱ, 미적분, 기하	화학Ⅱ 또는 생명과학Ⅱ
	건축학과	-	미적분
	산업공학과	미적분	확률과 통계
	에너지자원공학과	물리학Ⅱ, 미적분, 기하	확률과 통계
	원자핵공학과	물리학Ⅱ, 미적분	-
	조선해양공학과	물리학Ⅰ, 미적분, 기하	확률과 통계
	항공우주공학과	물리학Ⅱ, 미적분, 기하	지구과학Ⅱ, 확률과 통계

3) 2025학년도 대학 신입학생 입학전형 시행계획(2023.04.) 서울대학교 입학본부

● 대학수학능력시험의 이해

☑ 대학수학능력시험의 기본 구성

구 분	범위		문항 수	배점	시험시간	
국어	공통	독서, 문학	34	100점	80분	
	선택	화법과 작문, 언어와 매체 중 택1	11			
수학	공통	수학Ⅰ, 수학Ⅱ	22	100점	100분	
	선택	확률과 통계, 미적분, 기하 중 택1	8			
영어 *	영어Ⅰ, 영어Ⅱ		45 (듣기 17)	100점	70분	
한국사 *	한국사(미응시하면 수능 성적이 나오지 않음)		20	50점	30분	
탐구	계열 구분 없이 자유롭게 택2		과목당 20	과목당 50점	과목당 30분	
	일반계	생활과 윤리, 윤리와 사상, 한국지리, 경제, 세계지리, 동아시아사, 세계사, 정치와 법, 사회문화				17개 과목 중 택2
		물리학Ⅰ, 화학Ⅰ, 생명과학Ⅰ, 지구과학Ⅰ, 물리학Ⅱ, 화학Ⅱ, 생명과학Ⅱ, 지구과학Ⅱ				
	직업계	농업 기초 기술, 공업 일반, 상업경제, 수산, 해운산업 기초, 인간 발달 중 택 1				1과목 선택
		성공적인 직업 생활 + 위 5개 과목 중 택 1				2과목 선택
제2외국어/ 한문 *	독일어Ⅰ, 프랑스어Ⅰ, 스페인어Ⅰ, 중국어Ⅰ, 일본어Ⅰ, 러시아어Ⅰ, 아랍어Ⅰ, 베트남어Ⅰ, 한문Ⅰ		9개 과목 중 택1	과목당 30	과목당 50점	과목당 40분
수능 EBS 연계율	50%(과목 특성에 따라 간접 연계로 전환)					

\* 표시과목은 절대평가

\*\* 일부 대학의 자연 계열에서는 아래와 같이 응시과목을 제한하는 경우가 있음

- 수학 계열의 경우 미적분, 기하 중 택1로 제한함
- 과학 계열의 경우 과학 탐구 과목 중 택2로 제한함

☑ 대학의 선택과목 지정

일부 대학은 모집단위별로 수능 선택과목을 지정해서 제시하고 있습니다. **수학영역은 대부분 ‘기하, 미적분’ 중 한 과목 선택을 지정하고 탐구영역은 과학탐구 두 과목을 지정하는 경우가 일반적**인데, 다만 자연계열 모집단위 중 인문을 별도로 모집하는 경우 수학 ‘확률과 통계’와 ‘사회탐구’를 지정하기도 합니다. 2025학년도 대입 정시에서는 수학 영역 ‘확률과 통계’와 ‘사회탐구’를 응시한 학생들에게도 자연 계열 모집단위 지원을 허용하면서 **수학 영역 ‘미적분/기하’와 과학탐구 응시에 가산점을 주는 대학이 증가**하였습니다. 가산점으로 인해 선택과목에 따른 유불리가 발생할 수 있으나, 학생들은 진로와 적성, 학업 역량 등을 종합적으로 고려하여 수능 영역별 선택과목을 골라야 합니다. 다음은 2025학년도 정시모집 수능 선택과목 지정 현황 자료입니다.



✓ 2025학년도 정시모집 수능 선택과목 지정 현황

수학 선택과목	탐구 선택과목	대학명
미적분/기하 중 택1	사/과/직 중 2과목	전남대, 제주대
미적분/기하 중 택1	사/과 중 2과목	공주대, 동의대, 서울시립대, 숙명여대(수학), 순천대, 전북대(자연 일부)
미적분/기하 중 택1	과 2과목	가천대(약학, 의예), 가톨릭대(약학, 의예), 강원대, 건국대(글로벌)(의예), 경북대, 경상국립대, 경성대(약학), 계명대(약학, 의예), 고려대(세종)(빅데이터사이언스 제외), 고신대(의예), 단국대(약학, 의예, 치의예), 대구가톨릭대(약학, 의예), 대구한의대(한의예), 덕성여대(약학), 동국대(WISE)(의예, 한의예), 동덕여대(약학), 동아대(의예), 목포대, 부산대(의예, 치의학), 상지대(한의예), 서울대, 순천대(약학), 연세대(미래)(의예), 울산대(의예), 인제대(약학, 의예), 전남대, 전북대, 제주대, 조선대(약학, 의예, 치의예), 차의과학대(약학), 충남대, 충북대, 한림대(의예), 홍익대
미적분/기하/ 확률과 통계 중 택1	사 2과목	원광대: 치의예(인문), 한의예(인문)
미적분/기하/ 확률과 통계 중 택1	과 2과목	강릉원주대(치의예), 강원대, 건양대, 경북대, 고려대, 부산대, 성신여대(간호), 연세대(미래), 영남대(약학, 의예), 우석대(약학), 원광대(약학, 의예, 치의예, 한의예), 을지대(의예), 인천대, 전북대, 제주대, 충남대, 충북대, 한국기술교대
미적분/기하/ 확률과 통계 중 택1	과/직 중 2과목	충남대
확률과 통계	사/과 중 2과목	동의대(한의예)
확률과 통계	사 2과목	대구의한대

※ 동일 대학 내 모집단위에 따라 지정과목 여부가 다를 수 있음.

✓ 2025학년도 수능 수학, 과학탐구 필수 반영 폐지 대학

대학명
건국대, 경희대, 광운대, 국민대, 동국대, 서울과기대, 성균관대, 세종대, 숭실대, 아주대, 연세대, 이화여대, 인하대, 중앙대, 한국항공대, 한양대, 한양대(에리카) 등 17개교

통합 교육과정의 취지에 따라 2025학년도 대입에서는 수학(미적분, 기하), 과학탐구 등 수능 선택과목 필수 반영을 폐지한 대학이 17개교가 있었습니다. 수학영역에서 ‘확률과 통계’와 사회탐구를 선택하더라도 17개 대학에 지원할 수 있게 되었습니다. 다만 **선택과목에 따라 가산점을 부여하는 대학도 있으니, 지원 시 유의**해야 합니다.