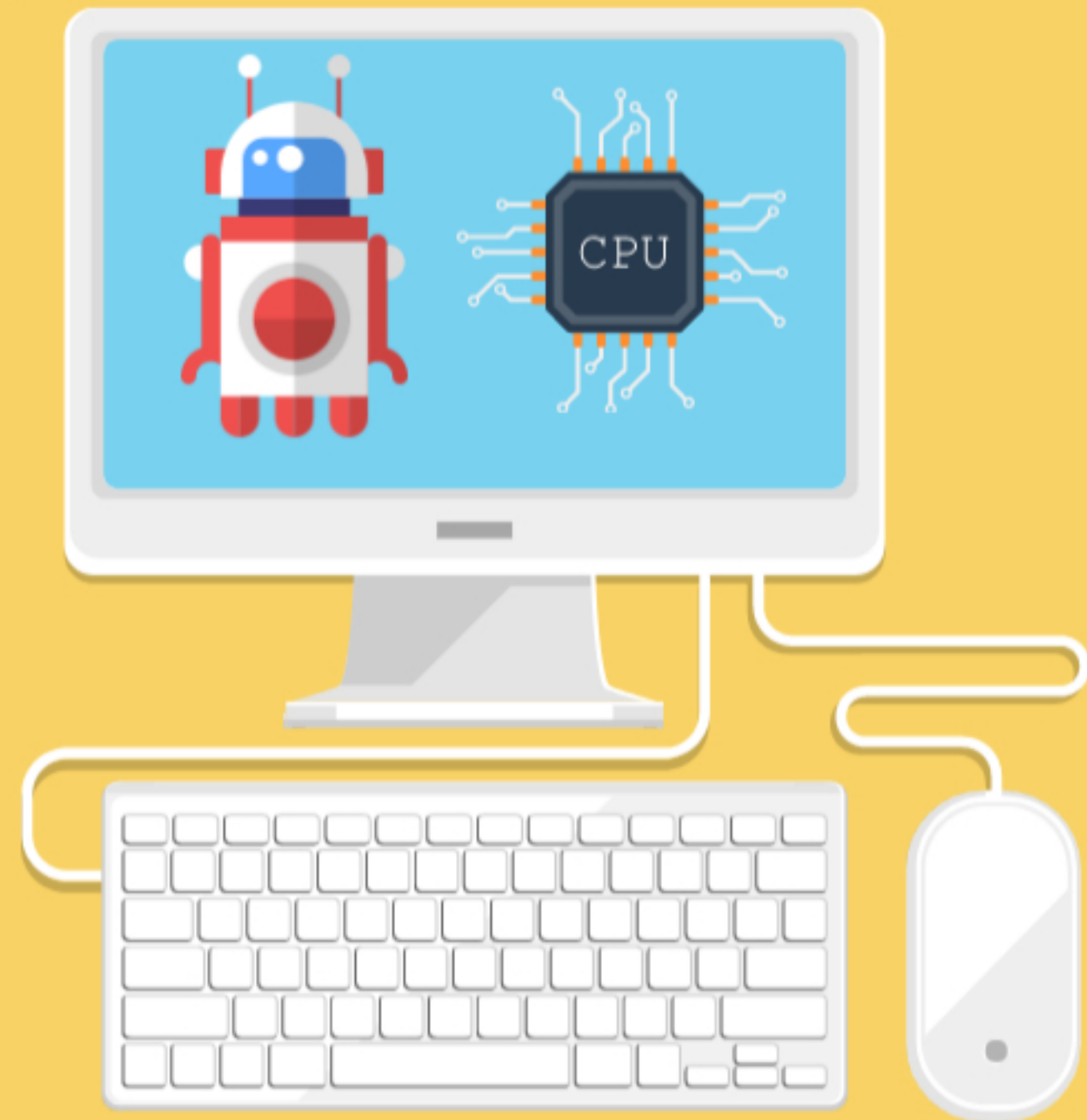


융합인재교육을 통한 창의력신장



제 4회 SW과학캠프

전국단위모집 영선중학교
2017.07.24~2017.07.28





영선중학교 SW과학캠프

학교특징

1. 전국단위모집 기숙형중학교

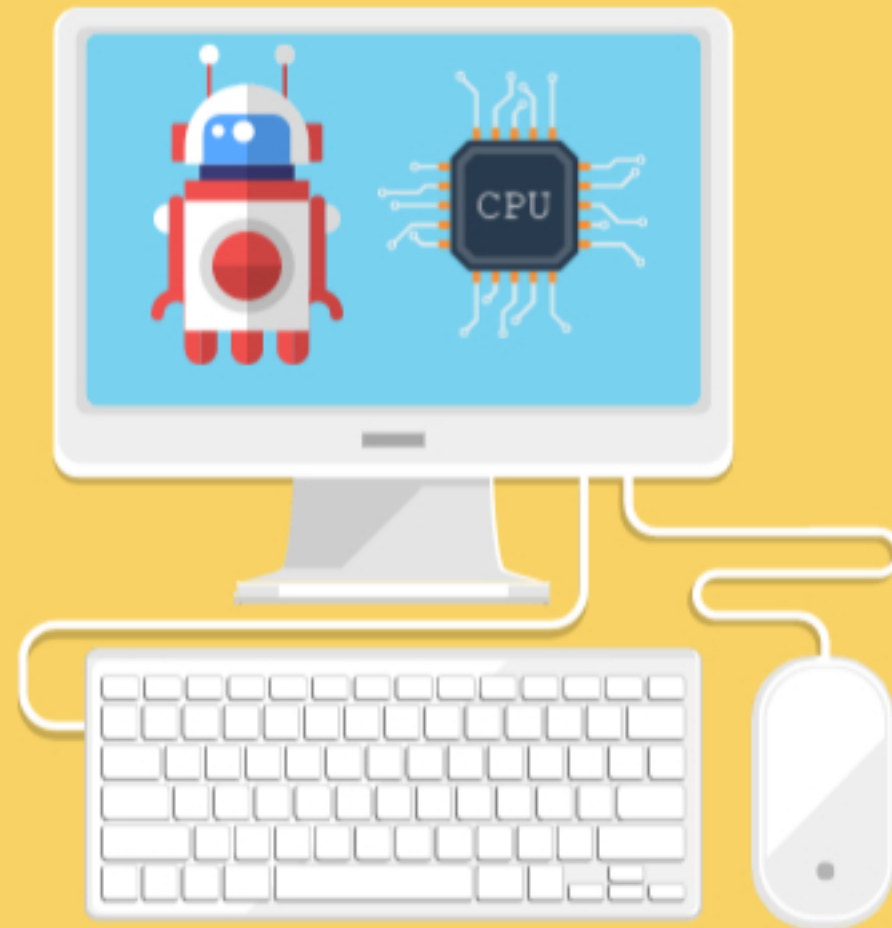
전국의 학생 약 250여명이 재학

2. SW교육선도학교 최우수선정

2015년부터 SW교육선도학교 운영

3. 천문관측대회

31석 플라네타륨, 8인치 반사망원경
전국천체관측대회 장관상 2회수상





운영일시 및 모집대상

초등학생 6학년을 대상으로 기수별 16명을 모집

모집대상

전국 초등학교 6학년 재학생 기수별 16명

모집시기

1기 - 2017.07.24(월)- 25일(화) 1박 2일

2기 - 2017.07.25(화)- 26일(수) 1박 2일

3기 - 2017.07.26(수)- 27일(목) 1박 2일

4기 - 2017.07.27(목)- 28일(금) 1박 2일

선착순 모집 마감

참가비용

45,000원

참가 확정시 계좌번호 별도 안내

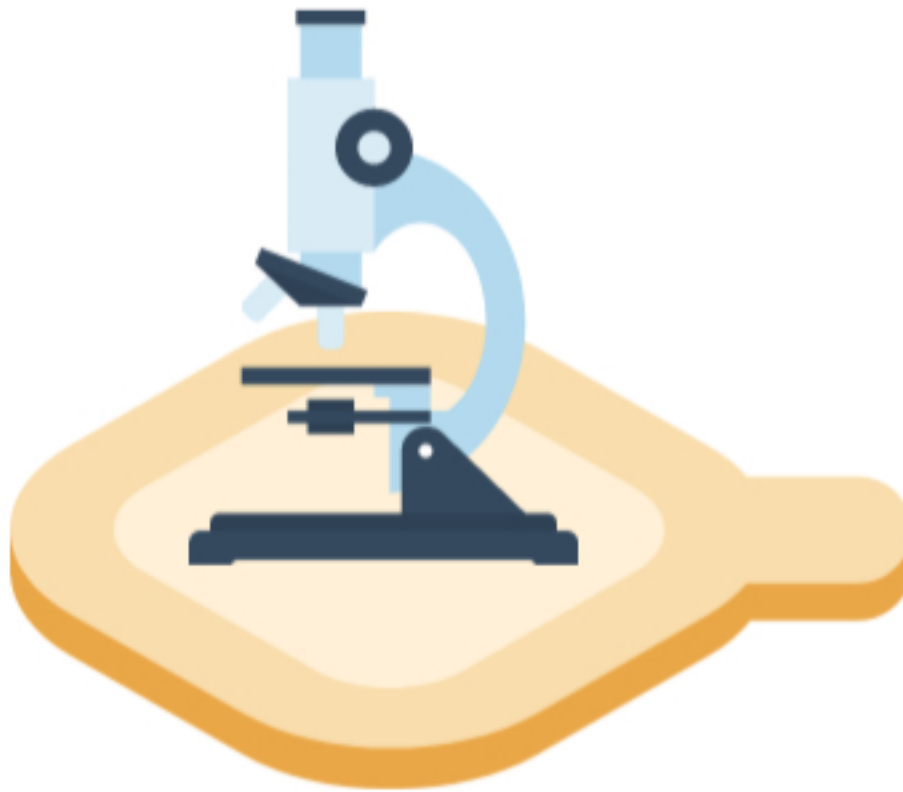
영선중학교 계좌로 입금





캠프 내용

SW와 과학에 대한 흥미와 관심을 제공하고
탐구활동을 통해 과학력 신장 및 수학적, 논리력을 증대할 수 있는 기회 제공



과학발명

공기압 로봇팔
영구프레파라트관찰



천문과학

플라네타륨 시청
야간천문관측
(우천시 취소)



정보교육

로봇핸드
센서보드 활용
로봇핸드 제작



입퇴소시간 및 신청방법

입소, 퇴소 시간을 꼭 지켜주세요



입소 및 퇴소 시간

입소 시간 : 13시 20분까지 등록

퇴소 시간 : 다음날 12시까지 퇴소



신청방법

온 오프믹스를 통해 신청

<http://onoffmix.com/event/103961/>

1 일째



공압팔, 영구프레파라트
발명과학

14:00 - 17:00



야간 천문관측
천문과학

18:00 - 22:00

2 일째



센서보드 핸드제작
정보교육

08:30 - 11:00



기타 안내사항

침구류 본인 지참

캠프 입소와 퇴소시 반드시 보호자 인솔

참가비에 수강료, 식비, 간식, 숙박비(기숙사) 포함

캠프 대상 확정시 6월 30일 개별문자 연락



기타 프로그램에 대한 문의사항은 담당교사(고기식)에게 이메일로 문의 부탁드립니다.

담당교사 이메일 : 79cp@naver.com

영선중학교 전화번호 : 063-562-9704



2016 SW과학캠프

2014년도부터 꾸준히 진행하고 있으며 현재까지 약 100여명의 학생들이 수료

2박 3일 2기 진행



2016년도 SW과학캠프 교육내용

2016.07.25 - 2016.07.29

3D모델링 및 3D프린터 출력

태양열 자동차 경주

로봇씨름 경기

야간 천문 관측



전국단위모집
영선중학교



2017 SW 과학 캠프

감사합니다

2017.07.24 - 2017.07.28