

초등돌봄교실 (34개소)

2018.12월 기준

순	학교명	주 소	연락처	오후돌봄 교실수	저녁돌봄 교실수	방과후연계형 돌봄교실	비고
1	감곡초	감곡면 감곡동서로 355	571-1046	1			
2	고부초	고부면 교동 3길 14	536-3020	1			
3	교암초	정읍사로 179	535-2983	1		1	
4	내장초	대석1길 13-4	536-5761	2			
5	능교초	산내면 능교3길 13-5	538-4014	1			
6	대흥초	입암면 정읍남로 766	534-2005	1			
7	덕천초	덕천면 황토현로 831	536-5025	1			
8	도학초	덕천면 동학로 635	536-0146	1	1		저녁돌봄
9	동신초	중앙로 15	535-3264	2			
10	백암초	칠보면 암축길 17	534-3274	1		1	
11	보성초	북면 연지길 38-27	535-4567	2			
12	북면초	북면 화평길 31	535-0011	2			
13	산외초	산외면 운전2길 7	537-3213	1			
14	서신초	소성 상평로 401-5	535-3509	1		1	
15	소성초	소성면 보화1길 130	537-2291	1			
16	수곡초	칠보면 여옥길 11	534-3273	2			
17	신태인초	신태인 1길 54-3	571-2141	1			
18	영산초	하북1길 217	531-0451	1			
19	영원초	영원면 영원로 1087	535-7011	1			
20	용동초	용동면 칠석1길 29-7	537-8010	1			
21	이평초	이평면 말목장터길 5-29	534-1010	1			
22	입암초	입암면 입암중앙길 29	534-2049	1			
23	정남초	정우면 대산1길 90	537-9145	1			
24	정우초	정우면 금남길 28-24	537-9031	1		1	
25	정읍남초	남산 5길 25	535-6660	2			
26	정읍동초	충정로 176	535-2009	2			
27	정읍북초	명덕 1길 41	532-8127	2			
28	정읍서초	명륜길 32	535-3702	2			
29	정읍수성초	수성3로 21	532-5071	2			
30	정읍초	마곡로 33	538-0163	2			
31	정일초	정문 들목길 26-19	535-3517	1			
32	칠보초	칠보중앙로 130	534-3005	1			
33	태인초	태인면 동현길 16	534-4006	1		1	
34	한솔초	학산로 69	530-8900	2			

지역아동센터 (29개소)

순	기관명	주 소	연락처	정원	비 고
1	꿈나무교실	신태인읍 신태인중앙로 45	571-3327	19	
2	정 읍	남산5길 19	532-5356	29	
3	햇 살	수성2로 27-10	531-5013	29	
4	늘푸른	씨교2길 7	536-6676	19	
5	새벽나래	수성택지1길 29	536-3605	29	
6	신 정	신정동 775-1	535-9534	19	
7	고 부	고부면 교동2길 22-15	533-0347	29	
8	칠 보	칠보면 중앙로 158	538-3283	29	
9	열 린	충정로 173	533-4080	29	
10	희 망	벚꽃로 542	533-5679	29	장애돌봄
11	샘고을	연지3길 137	534-0528	19	
12	꽃들의동지	영원면 갈선2길 5	536-7142	19	
13	성 광	연지3길 79	070-8826-2211	29	
14	그 린	학산로 84	537-2799	29	
15	보 람	신태인 신태인1길 57	571-0650	29	
16	해바라기	샘골로 86, 1층	532-8325	29	
17	레 몬	수성3로 39-5	531-5150	29	
18	셋 별	남산1길 상가301호	531-1673	29	
19	드 림	충정로 188-6	533-6303	29	
20	늘 봄	초산로 10-1	532-0310	29	
21	수 성	샘골로 156	535-3372	29	
22	푸른숲속	말고개길 73-5, 상가301호	533-2335	29	
23	한 솔	하신경9길 4-22,상가202호	533-0207	40	
24	푸른꿈	동부1길 78번지	533-9962	19	
25	아이원	조곡천1길 60-5	927-3304	19	
26	하 부	입암면 상부1길 7-4	534-4664	19	
27	미 소	학산로 76	537-9979	29	
28	나 눔	북면 정읍북로 631-23 상가202호	535-9061	29	
29	도 담	이평면 말목장터로 500	532-8389	19	



기타 기관 (3개소)

순	기관명	주소	연락처	비 고
1	드림스타트	수성택지 3길 28	539-5541	
2	정읍시 청소년수련관	정읍사로 547	533-7920	
3	상동아동지도어린이집	상사 5길 16	537-3333	

방과후 돌봄서비스는?

아동의 안전하고 건강한 성장을 지원하고,

방과후 돌봄이 필요한 가정에

안정적인 돌봄서비스를 제공하기 위해

정부지원 돌봄기관을 운영하고 있습니다,

교육부(초등돌봄교실), 보건복지부(지역아동센터),

여가가족부(아이돌봄서비스)가 함께 하고 있습니다.

초등돌봄교실

초등돌봄교실은 초등학교 저학년을 주요 대상으로

방과후에 돌봄 서비스를 제공합니다.

▶ 이용대상:

- 초등1~2학년(오후돌봄 희망자 / [저녁돌봄] 맞벌이, 한부모

가족 등)

- 초등3~6학년(자녀소득 및 맞벌이 가정 자녀로서 저학년 우선

선발)

▶ 운영기관: 초등돌봄교실을 설치한 초등학교

▶ 자원내용: 돌봄, 숙제지도, 특기적성프로그램 등

▶ 운영시간: [오후돌봄] 방과후 ~ 17:00

[저녁돌봄] 17:00~20:00

- 수요가 있을 경우 학교 여건에 따라 토요일 및

방학중에도 운영 재확산 가능

- 학교에 따라 운영시간이 달라질 수 있음

*방과후학교연계형돌봄교실: 17:00까지 3~6학년 대상

▶ 이용료: 교육비지원대상 무료, 그 외 가정은 급간식비

수익자 부담(학교상황에 따라 다름)

▶ 이용안내: 초등돌봄교실 운영학교 및 정읍교육지원청

- 우리동네 초등돌봄교실 찾기

▶ 방과후학교 포털시스템

(<http://www.afterschool.go.kr>)



청소년방과후아카데미

▶ 모집기간: 2018.12.10(월) ~ 12.28(금)

▶ 대 상: 중등 1~3학년 (선착순 40명)

▶ 주요활동: 교과학습, 전문체험, 주말체험, 자기개발 활동

▶ 지원내용: 급·간식, 등하원 차량, 상담 등

▶ 운영시간 (월 1회 토요일체험)

- 학기중: 평일 16:30 ~ 20:30

- 방학중: 평일 11:30 ~ 15:30

▶ 교 육 비: 전액무료 (국비지원)

▶ 운영장소: 정읍시청소년수련관 2층 (늘푸른터전)

▶ 신청 및 문의: 063-533-7959

방과후 아이돌봄 서비스

만 12세 이하 아동을 둔 맞벌이 가정 등에 아이 돌보미가 직접 방문하여 아동을 안전하게 돌봐주는 서비스입니다.

▶ 이용대상: 만3개월 이상~ 만 12세이하 아동

▶ 운영기관: 정읍시 건강가정, 다문화 가족 자원센터

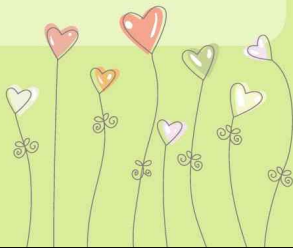
▶ 지원내용: 보육, 놀이, 간식, 등하교(원) 동행 등 돌봄

▶ 지원시간: 연 600시간 이내(시간제일일당 기준)

▶ 이용료: 시간당 7,800원(소득기준에 따라 차등 지원)

▶ 이용안내: 063-535-1282

<https://www.idolbom.go.kr>



우리마을 돌봄서비스 제공기관 안내



전라북도정읍교육지원청

063-530-3055~6



정읍시청 (드림스타트)

063-539-5541~5



지역아동센터

지역아동센터는 아동에 대한 보호·교육, 문화체험, 복지상담 등 아동의 건강한 성장을 위한 종합적 복지서비스를 제공합니다.

▶ 이용대상: 만 18세미만

▶ 운영기관: 시군구에 등록된 지역아동센터

▶ 지원내용:

- 보호프로그램: 일상생활관리, 위생건강관리, 급식제공,

생활안전지도, 귀가지도

- 교육프로그램: 숙제지도, 교과학습지도, 인성교육

진로지도, 특기적성지도

- 문화프로그램: 체험활동, 참여활동

- 정서지원: 아동상담 및 교육, 부모상담 및 교육

- 지역사회연계: 아동의 욕구에 맞는 서비스 연계

▶ 운영시간: [학기중] 오후돌봄: 방과후~19:00 (급식제공)

저녁돌봄: 19:00(17:00)~22:00

토요일운영: 09:00~13:00 (급식제공)

[방학중] 10:00 ~ 18:00 (급식제공)

- 수요에 따라 야간 및 토요일 운영

▶ 이용료: 무료(자녀 소득 이외의 아동은 프로그램비 실비 부담)

▶ 이용안내: 지역아동센터중앙지원단 (02-365-1264)

- 우리동네 지역아동센터 찾기

▶ 지역아동센터중앙지원단홈페이지

(<http://www.icareinfo.info>)

