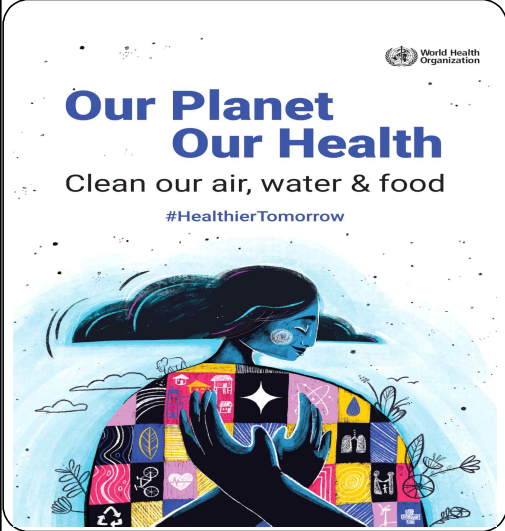


## 4월 7일은 세계보건의 날

매년 4월 7일은 국민의 보건의를 높이기 위하여 지정된 '세계 보건의 날(World Health Day)'입니다. 전 세계가 2년이상 코로나19로 인한 펜데믹 상태입니다. 하루 빨리 코로나19가 종식되기만을 간절히 바래보면서, 세계 보건의 날을 맞아 코로나19와 함께 싸우고 있는 전세계의 의료인분들께 감사의 마음을 전해보아요.



♠ 2022년 세계 보건의 날을 맞아 세계보건기구(WHO)가 발표한 **올해의 주제**는 **“우리의 지구, 우리의 건강”** 인간과 지구를 건강하게 유지하고 웰빙에 초점을 맞춘 사회를 만드는 운동을 촉진하는데 집중합니다. WHO는 매년 전 세계적으로 1,300만 명 이상의 사망자가 피할 수 있는 환경적 원인으로 인한 것으로 추산하고 있습니다. 여기에는 인류가 직면한 가장 큰 건강 위협이 되는 기후 위기가 포함되며, 기후 위기도 건강 위기입니다.

♠ 모든 사람은 자신의 건강과 가족의 건강을 돌보기 위해 필요한 정보와 서비스를 가져야 합니다. **건강에 대한 관심과 질병 예방 공부는 평생 자기관리를 위해서 꼭 필요합니다.**

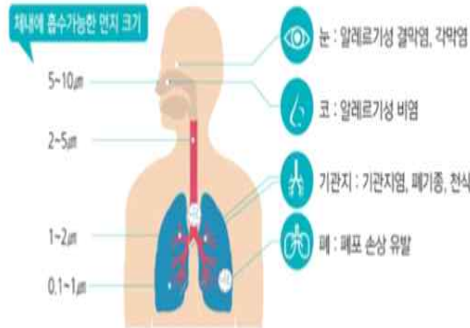
## 미세먼지 대응 요령

안전한 학교 환경을 구축하고 고농도 미세먼지로 부터 학생을 보호하기 위하여 고농도 미세먼지 대응 행동 요령을 참고해 주시기 바랍니다. 본교에서는 미세먼지 예보 상황을 주기적으로 확인하여 실외 활동 및 체육활동을 조정하고 있습니다.

■ 미세먼지 예보제: 4단계 (단위 :  $\mu\text{g}/\text{m}^3$ )

| 구 분                        | 중 음  | 보 통   | 나쁨     | 매우나쁨  |
|----------------------------|------|-------|--------|-------|
| 미세먼지 ( $\text{PM}_{10}$ )  | 0~30 | 31~80 | 81~150 | 151이상 |
| 미세먼지 ( $\text{PM}_{2.5}$ ) | 0~15 | 16~35 | 56~75  | 76 이상 |

### 미세먼지로 인해 발생할 수 있는 각종 질병



■ 미세먼지 농도 높은 날 행동요령 ■



## 봄철 감염병



### 수족구병이란?

수족구병은 주로 5세 이하 영유아에서 많이 발생하며 학생 및 성인에서도 발생하지만 증상은 경미합니다. 콕사키바이러스나 엔테로바이러스 감염에 의해 발생하는 감염병으로 어린이집, 유치원 등 보육시설에서 주로 발생합니다.



### 유행성이하선염이란?

볼거리라고도 불리며, 주로 영유아나 초등학교 저학년 어린이에서 발생합니다. 약 2주 정도의 잠복기를 가진 후 발열, 두통, 근육통 등과 함께 귀밑 침샘(이하선)이 붓고 통증을 느끼게 되는 질환으로 사람 간 호흡기 분비물을 통해 감염됩니다.

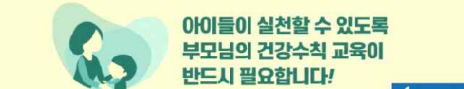
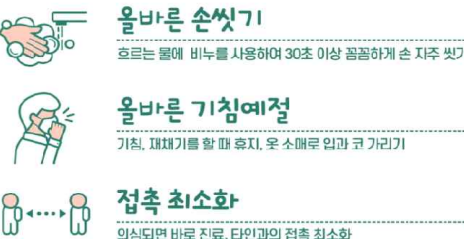
### 수족구병



### 유행성이하선염



### 수족구병·유행성이하선염 공동 예방수칙



## 사이버 성폭력 예방교육

### 사이버성폭력이란?

불법촬영 및 불법촬영용 유포·유포협박·저장·전송 등 사이버 공간에서 일어나는 성폭력



### 조심해야 할 것

- ☑ 낯선 사람에게 사진과 개인정보를 공유하지 않기
- ☑ 이유 없이 문화상품권, 게임 아이템 등 대가를 주려는 사람 거절하기
- ☑ 검증되지 않은 파일 설치하지 않기
- ☑ 성별이나 나이가 드러나는 아이디 사용하지 않기
- ☑ SNS 등의 계정 비밀번호 오래 사용하지 않기
- ☑ 경찰관은 절대 개인정보를 요구하지 않으니, 경찰관 사칭에 주의하기
- ☑ 인터넷에서 거래를 할 때 개인정보 노출 주의하기
- ☑ 조건만남·성매매의 위험성이 있는 앱 주의하기

### 담배연기 없는 세상 만들기

**동암초등학교 금연안내**

**“금연표시가 없어도 금연은 기본입니다.”**

동암초등학교는 학교 전체가 **금연구역**으로 교내에서 흡연이 금지됩니다.

- 2012년 4월 1일부터 금연구역을 운동장을 포함한 학교 전제로 확대
- 금연구역에서 흡연하는 경우 10만 원 이하의 과태료 부과(국민건강증진법 제34조)

**교육활동이 이루어지는 학교에서 금연을 하는 것은 당연한 것입니다.**

**동 암 초 등 학 교 장**