

# 건축물 석면 지도

[ 동암고등학교(기숙사) ]

전북 전주시 완산구 소태정 4길 1



(주) 알 파 석 면 연 구 소

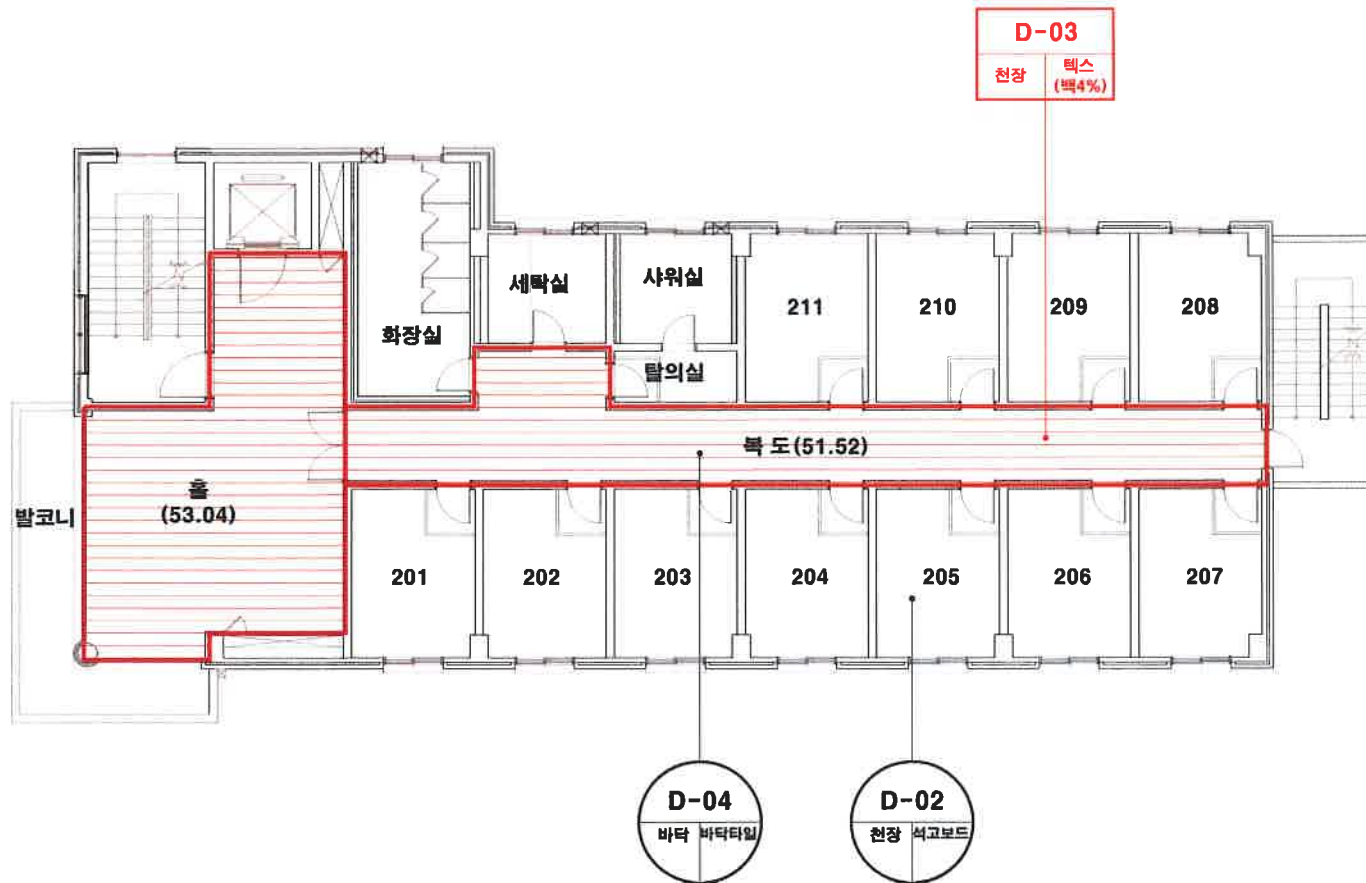
Alpha an Institute

전주시 덕진구 둔사평로 12(덕진동1가)

TEL: (063) 291-8836

FAX: (063) 291-8332

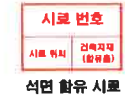
# 동암고등학교(기숙사) 2층



## 건축자재별 그림 범위



## •건축자재 인식표



•건축물명 : 동암고등학교(기숙사)

•건축물소재지 : 전북 전주시 완산구 소태정 4길 1

•도면번호 : 14-07-25-02

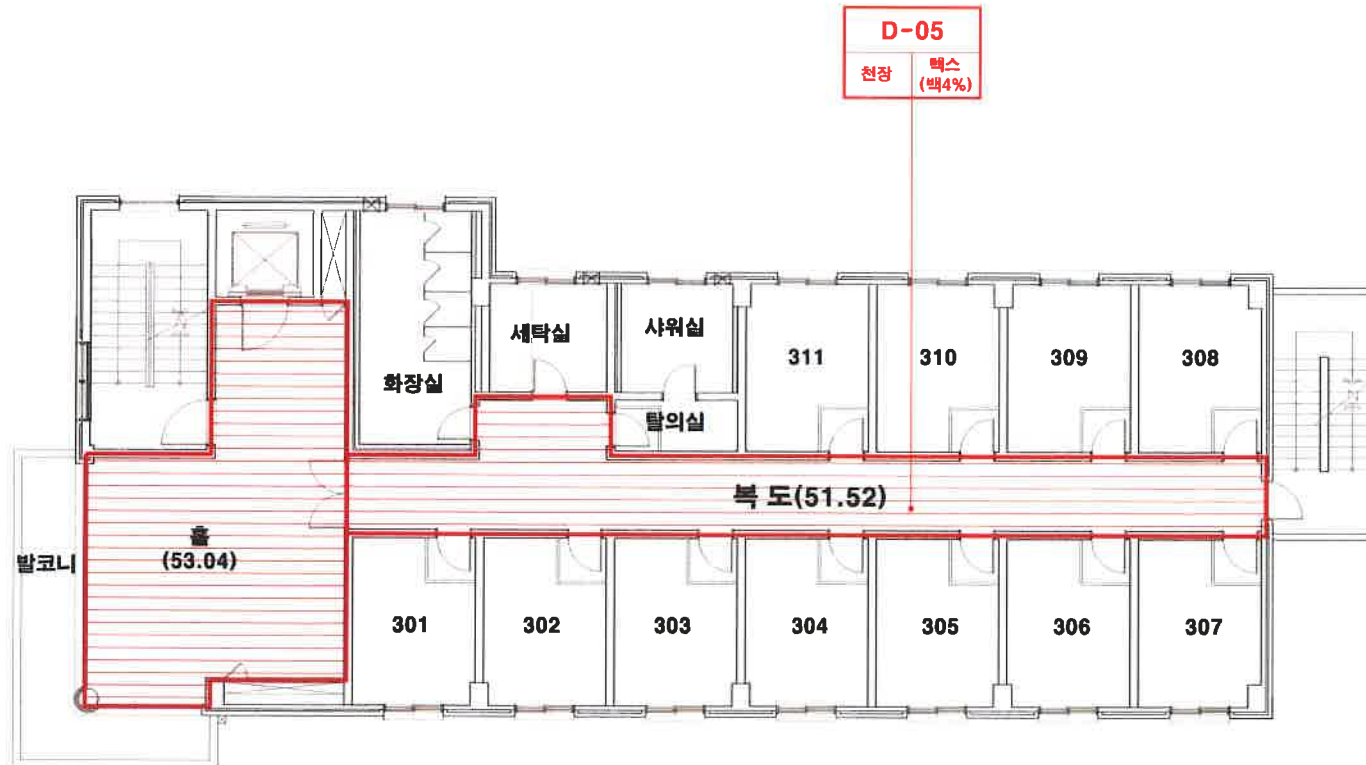
•석면조사기관 : (주)알파석면연구소

•석면분석기관 : (주)알파석면연구소

•조사일자 : 2014.07.25.

시료번호	시료채취위치	건축자재	동일물질구역	면적(m²), 부피(m³), 길이(m)	석면종류	석면함유량(%)	위해성평가점수	위해성등급	관리방안
D-03	2층 복도 천장	벽스	2층 복도, 홀 천장	104.58 m²	벽석면	4%	7	낮음	<석면함유 건축자재의 잠재적인 손상 가능성이 낮은 상태> 1) 비산성과 손상이 동시에 있는 경우 손상에 대한 보수 2) 석면함유 건축자재 또는 설비에 대한 지속적인 유지관리 3) 석면함유 건축자재 또는 설비가 손상되었을 경우 즉시 보수 4) 석면함유 건축자재를 인위적으로 손상시키지 않도록 함 5) 전기공사, 배선공사 등 건축물 유지보수 공사시 석면함유설비 또는 자재가 훼손되어 석면이 비산되지 않도록 작업수행

# 동암고등학교(기숙사) 3층



## 건축자재별 그림 범위



## \*건축자재 인식표

### 시료 번호

시료 위치 건축자재 (용유실)

석면 함유 시료

### 시료 번호

시료 위치 건축자재

석면 비함유 시료

•건축물명 : 동암고등학교(기숙사)

•건축물소재지 : 전북 전주시 완산구 소태원 4길 1

•도면번호 : 14-07-25-03

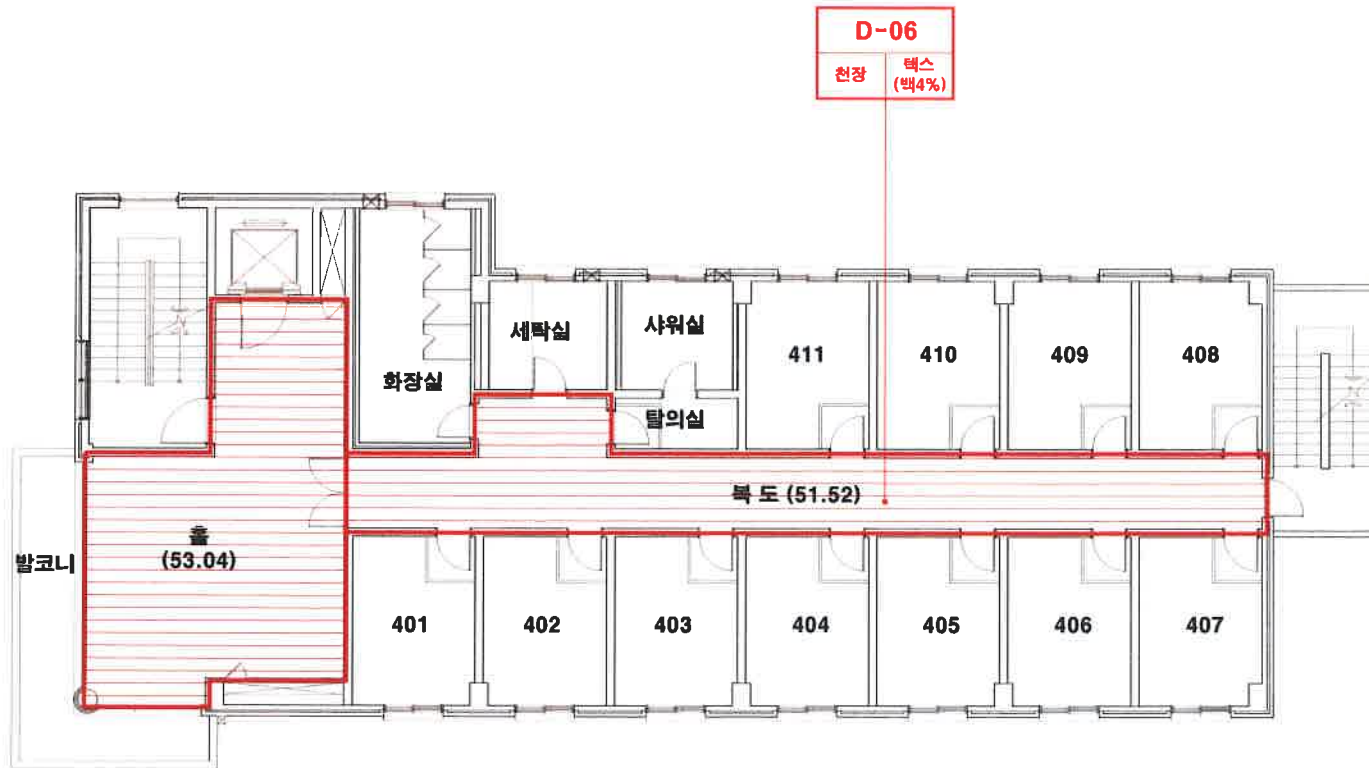
•석면조사기관 : (주)알파석면연구소

•석면분석기관 : (주)알파석면연구소

•조사일자 : 2014.07.25.

시료번호	시료채취위치	건축자재	동일물질구역	면적(m <sup>2</sup> ), 부피(m <sup>3</sup> ), 길이(m)	석면종류	석면함유량(%)	위해성평가점수	위해성등급	관리방안
D-05	3층 복도 천장	빔스	3층 복도, 홀 천장	104.56 m <sup>2</sup>	백색면	4%	7	낮음	<석면함유 건축자재의 잠재적인 손상 가능성이 낮은 상태> 1)비산성과 손상이 동시에 있는 경우 손상에 대한 보수 2)석면함유 건축자재 또는 설비에 대한 지속적인 유지관리 3) 석면함유 건축자재 또는 설비가 손상되었을 경우 즉시 보수 4)석면함유 건축자재를 인위적으로 손상시키지 않도록 함 5) 전기공사, 배선공사를 건축물 유지보수 공사시 석면함유설비 또는 자재가 훼손되어 석면이 비산되지 않도록 작업수행

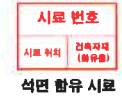
# 동암고등학교(기숙사) 4층



## 건축자재별 그림 범위



## 건축자재 인식표



석면 함유 시료



석면 비함유 시료

건축물명 : 동암고등학교(기숙사)

건축물소재지 : 전북 전주시 완산구 소태정 4길 1

도면번호 : 14-07-25-04

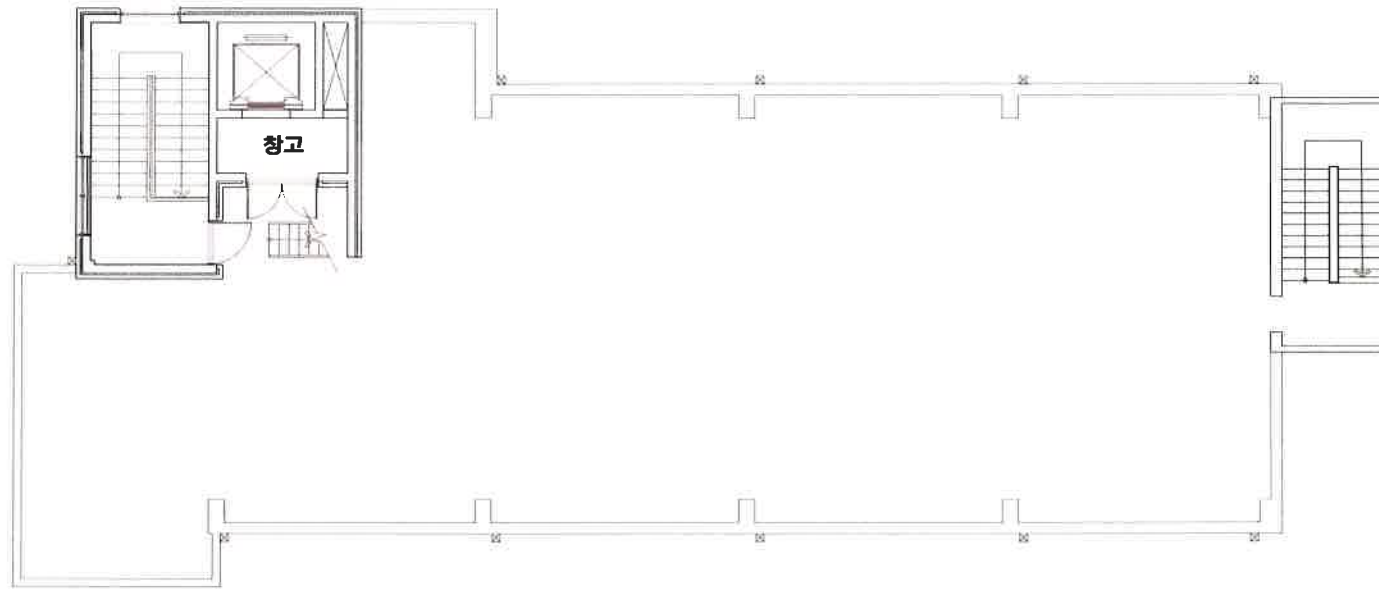
석면조사기관 : (주)알파석면연구소

석면분석기관 : (주)알파석면연구소

조사일자 : 2014.07.25.

시료 번호	시료 채취 위치	건축 자재	동일 물질 구역	면적(m²), 부피(m³), 길이(m)	석면 종류	석면 함유량(%)	위해성 평가 점수	위해성 등급	관리 방안
D-06	4층 복도 천장	벽 스	4층 복도, 홀 천장	104.56 m²	벽석면	4%	7	낮음	<석면함유 건축자재의 잠재적인 손상 가능성이 낮은 상태> 1)비산성과 숯상이 동시에 있는 경우 손상에 대한 보수 2)석면함유 건축자재 또는 설비에 대한 지속적인 유지관리 3) 석면함유 건축자재 또는 설비가 손상되었을 경우 즉시 보수 4)석면함유 건축자재를 인위적으로 손상시키지 않도록 함 5) 전기공사, 배선공사용 건축물 유지보수 공사시 석면함유설비 또는 자재가 훼손되어 석면이 비산되지 않도록 작업수행

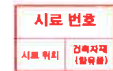
# 동암고등학교(기숙사) 옥탑1층



## 건축자재별 그림 범위



## •건축자재 인식표



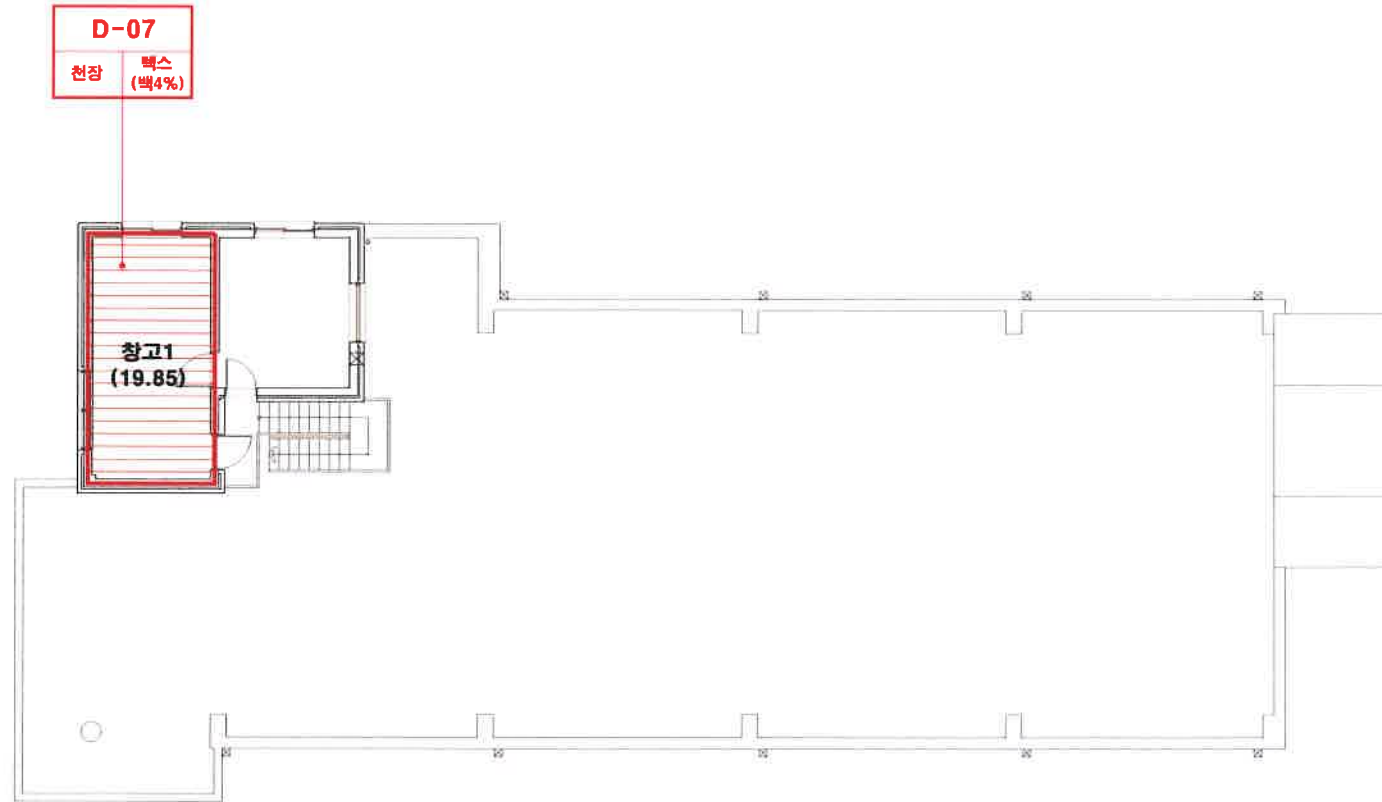
석면 함유 시료



석면 비함유 시료

- 건축물명: 동암고등학교(기숙사)
- 건축물소재지: 전북 전주시 완산구 소태정 4길 1
- 도면번호: 14-07-25-05
- 석면조사기관: (주)알파석면연구소
- 석면분석기관: (주)알파석면연구소
- 조사일자: 2014.07.25.

# 동암고등학교(기숙사) 옥탑2층



## 건축자재별 그림 범위



## •건축자재 인식표



•건축물명:  
동암고등학교(기숙사)  
•건축물소재지:  
전북 전주시 완산구  
소태정 4길 1  
•도면번호:  
14-07-25-06

•석면조사기관:  
(주)알파석면연구소

•석면분석기관:  
(주)알파석면연구소

•조사일자:  
2014.07.25.

시료 번호	시료 채취 위치	건축 자재	동일 물길 구역	면적(m²), 부피(m³), 길이(m)	석면 종류	석면 함유량(%)	위해성 평가 점수	위해성 등급	관리 방안
D-07	옥탑2층 창고1 천장	백 스	옥탑2층 창고1 천장	19.85 m²	백석면	4%	5	낮음	<석면함유 건축자재의 잠재적인 손상 가능성이 낮은 상태> 1)비산성과 손상이 동시에 있는 경우 손상에 대한 보수 2)석면함유 건축자재 또는 설비에 대한 지속적인 유지관리 3) 석면함유 건축자재 또는 설비가 손상되었을 경우 즉시 보수 4)석면함유 건축자재를 인위적으로 손상시키지 않도록 함 5) 전기공사, 배선공사등 건축물 유지보수 공사시 석면함유설비 또는 자재가 훼손되어 석면이 비산되지 않도록 작업수행