

건축물 석면 지도

[동암고등학교(본관)]

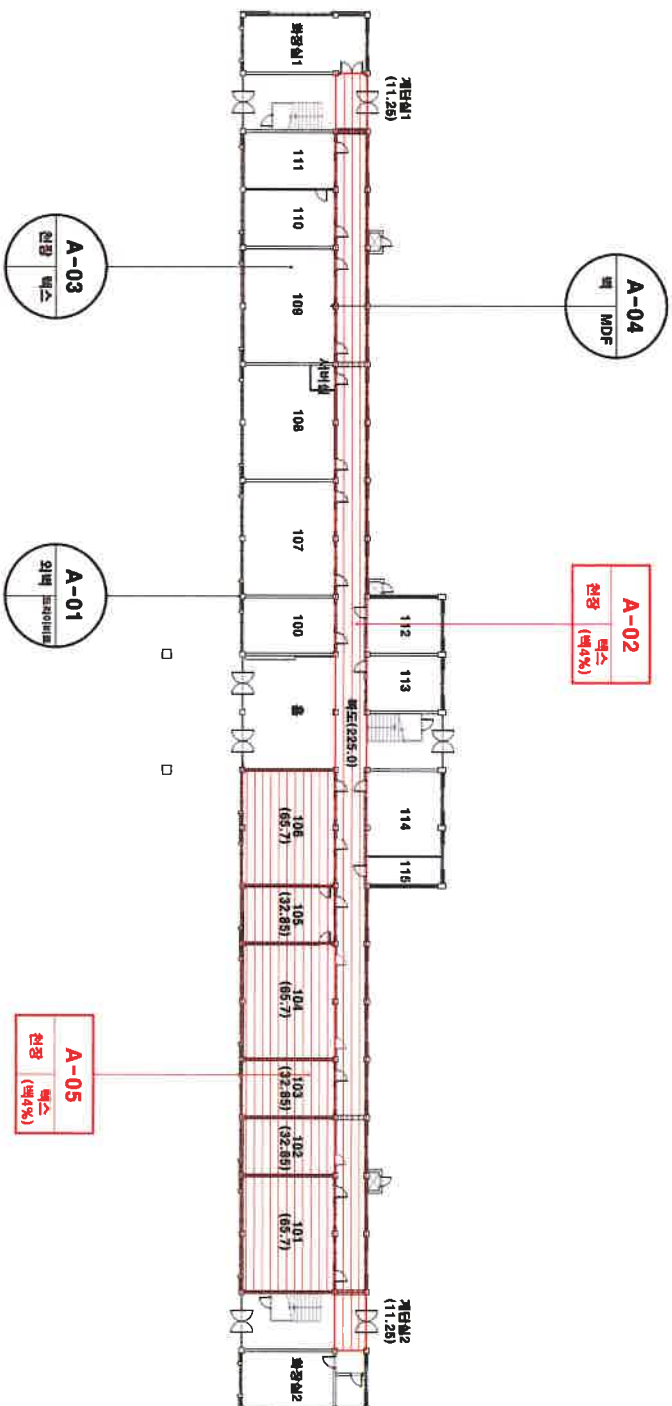
전북 전주시 완산구 소태정 4길 1



(주) 알파 석면 연구소
Alpha an Institute

전주시 덕진구 동서벨로 12(덕진동1가)
TEL: (063) 291-8836
FAX: (063) 291-8332

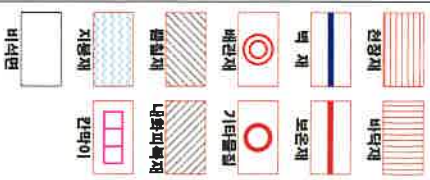
동양고등학교(본관) 1층



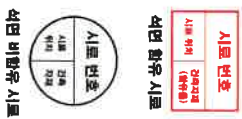
시도 번호	시도 계획 위치	건축 자재	종목별 물량 구비	면적(m ²), 부피(m ³), 길이(m)	석면 함유량 (%)	석면 함유율 (%)	위험성 등급
A-02	1층 복도 천장	벽 스	1층 복도, 101, 102, 계단실, 2 천장	346.05 m ²	4%	8	낮음
A-05	1층 103 천장	벽 스	1층 103, 104, 105, 106 천장	187.1 m ²	4%	8	낮음

<석면 함유량 건축자재의 정제확인 대상 기능별이 아닌 사용처>
 1) 비선형구조 손상이 물체에 있는 경우 손상에 대한 보수
 2) 석면 함유 건축자재 또는 설비에 대한 교체작업이 유지관리
 3) 석면 함유 건축자재 또는 설비가 손상되었을 경우 보수
 4) 석면 함유 건축자재를 인위적으로 손상시키지 않도록 함
 5) 관리·유지·보수공사용 건축물 유지보수 공사시 석면 함유설비 또는 자재가 훼손되어 석면이 비산되지 않도록 작업 수행

전국지체장애아동



***건축자재 인식표**



석탄비합유인로

*전 학 물 명 :
동양고등학교(본관)

•건물소재지: 전북 전주시 완산구 소태동 4길 1
•도면번호: 14-07-25-01

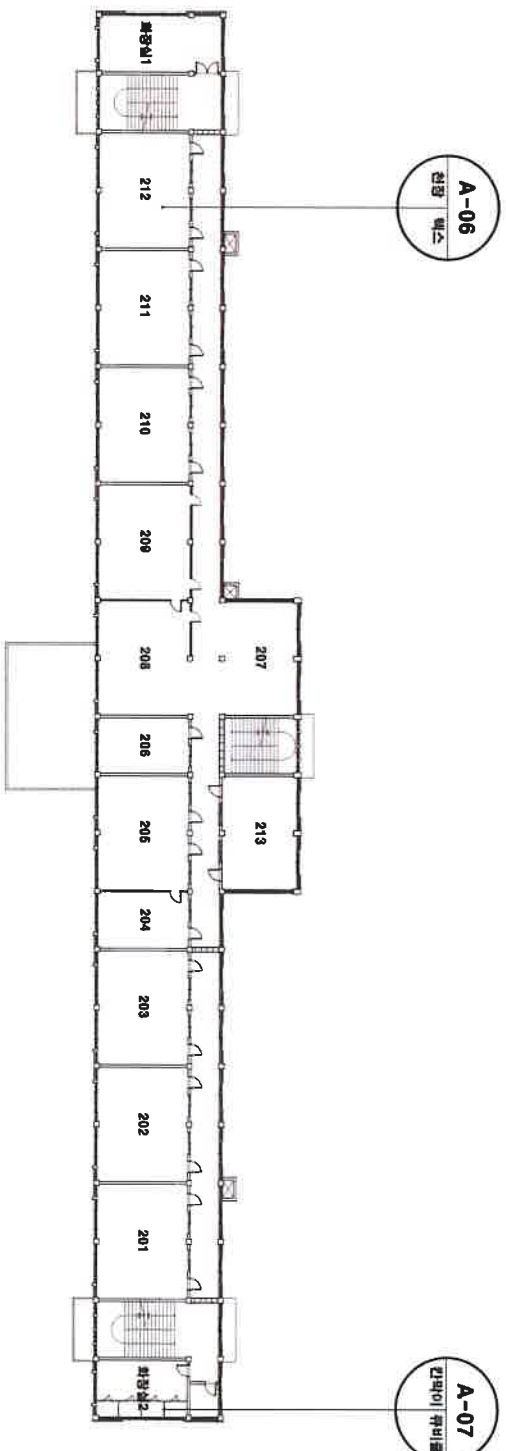
• 出 生 日 期: 14-07-25-01

- 석면 조사 기관:
- (주)알파석면연구소
- 석면 분석 기관:
- (주)알파석면연구소

• 석면 분석 기관:
(주) 알파석면연구소

***조사일자:**
2014.07.25.

동암고등학교(본관) 2층



건축자재별 그림 범위

천장재	바닥재
벽재	보온재
배관재	기타물집
틀집재	내화피복재
지붕재	칸막이
비석면	

*건축자재 인식표

시료 번호	시료 위치
석면 함유 시료	석면 함유 시료
시료 번호	시료 위치
석면 함유 시료	석면 함유 시료

*건축 물 명 : 동암고등학교(본관)
 *건축물 소재지 : 전북 전주시 완산구 소태동 4길 1
 *도면 번호 : 14-07-25-02
 *석면 조사 기관 : (주)알파석면연구소
 *석면 분석 기관 : (주)알파석면연구소
 *조사일자 : 2014.07.25.

건축자재별 그림 범위



식면 활용 시로

五十四

호민시대

[illegible]

서면 舊邑 人|로

인문번호

人	日
日	人

서명 비합용 시

1

..

원고등록번호

재료 소재지:

상태 4인

14-07-25-

시원기:

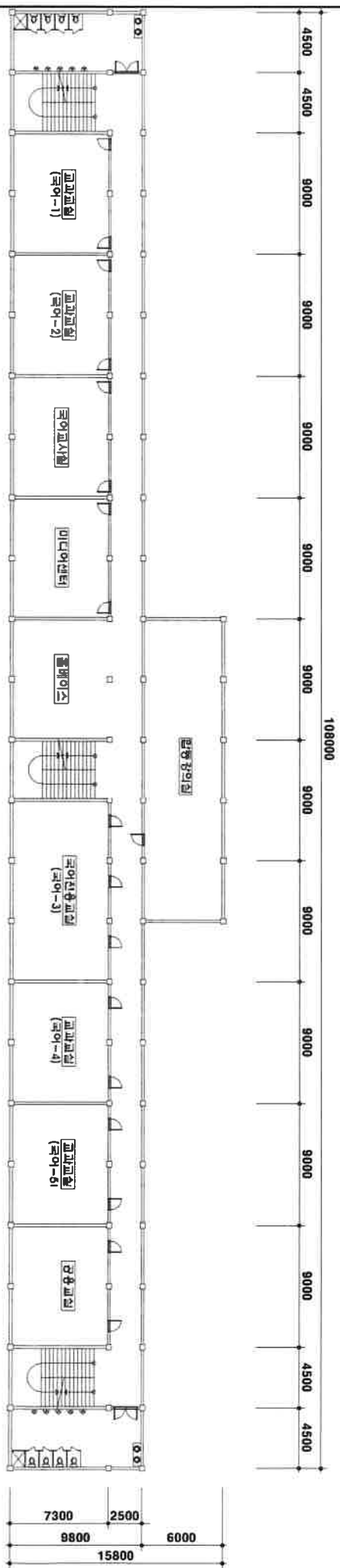
③) 양파식염액

国産食料品

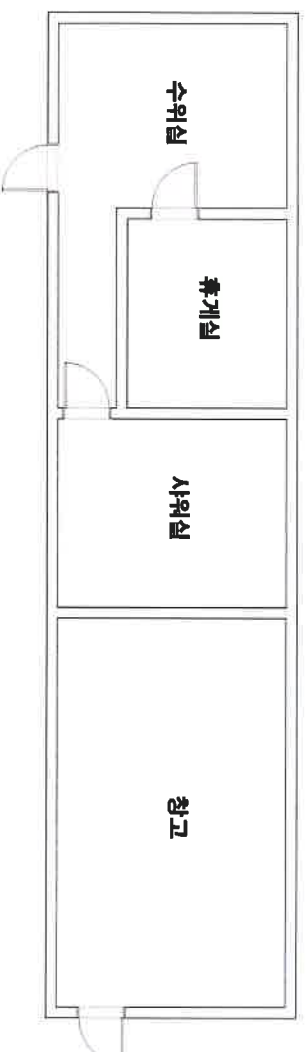
100

2014.07.25

동양고등학교(본관) 4층



동암고등학교(수위실 및 창고)



건축자재별 그림 범위

단장재	바닥재
벽재	보온재
배관재	기타재료
충격재	내화피복재
지붕재	칸막이
비석면	

• 건축자재 인식표



석면 비함유 시멘트

- 건축 물 명 : 동암고등학교 (수위실 및 창고)
- 건축물 소재지 : 전북 전주시 임산구 소태정 4길 1
- 도 연 번 호 : 14-07-25-05
- 석면 조사 기관 : (주)알파석면연구소
- 석면 분석 기관 : (주)알파석면연구소
- 조사일자 : 2014.07.25.