

건축물 석면 지도

[동암고등학교(급식소)]

전북 전주시 완산구 소태정 4길 1



(주) 알 파 석 면 연 구 소

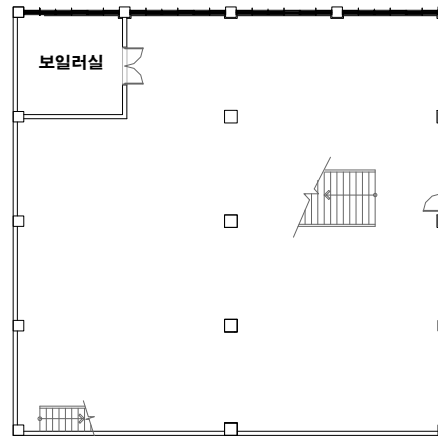
Alpha an institute

전주시 덕진구 들사평로 12(덕진동1가)

TEL: (063) 291-8836

FAX: (063) 291-8332

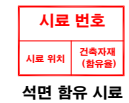
동암고등학교(급식소) 지하1층



건축자재별 그림 범례

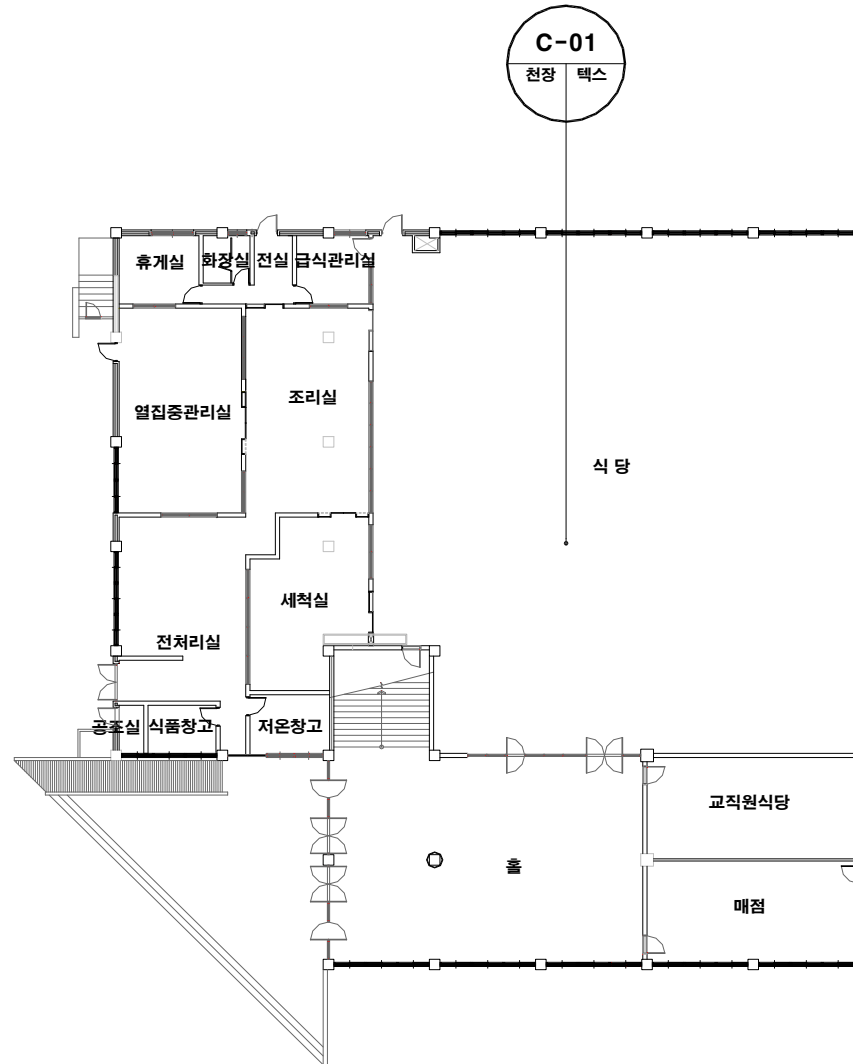


*건축자재 인식표



- *건축물명 : 동암고등학교 (급식소)
- *건축물소재지 : 전북 전주시 완산구 소태정 4길 1
- *도면번호 : 14-07-25-01
- *석면조사기관 : (주)알파석면연구소
- *석면분석기관 : (주)알파석면연구소
- *조사일자 : 2014.07.25.

동암고등학교(급식소) 1층



건축자재별 그림 범례

천장재	바닥재
벽재	보온재
배관재	기타물질
몰탈재	내화피복재
지붕재	칸막이
비석면	

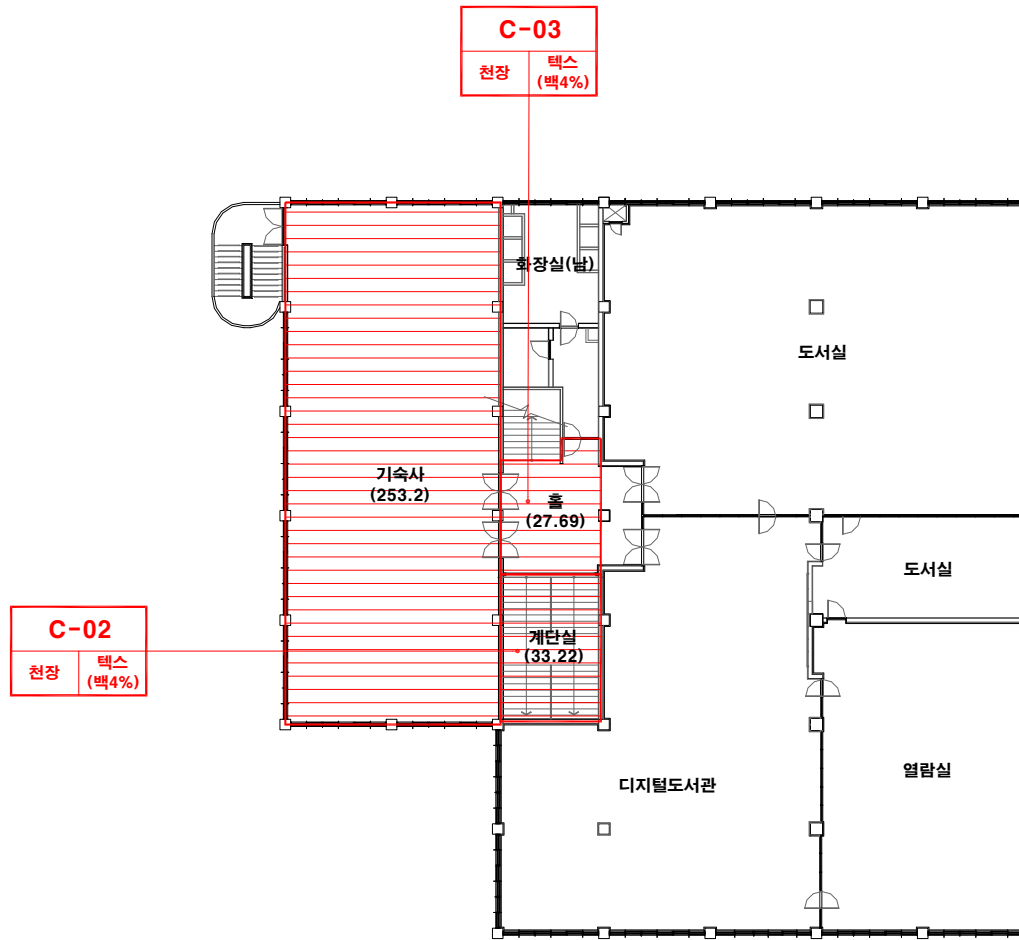
*건축자재 인식표

시료 번호	
시료 위치	건축자재 (용유물)
석면 함유 시료	

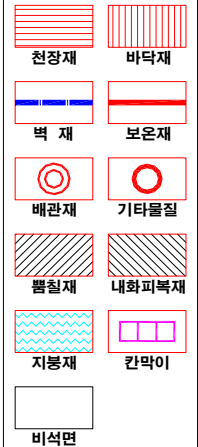
시료 번호	
시료 위치	건축 자재
석면 비함유 시료	

- *건축물명 : 동암고등학교 (급식소)
- *건축물소재지 : 전북 전주시 완산구 소태정 4길 1
- *도면번호 : 14-07-25-02
- *석면조사기관 : (주)알파석면연구소
- *석면분석기관 : (주)알파석면연구소
- *조사일자 : 2014.07.25.

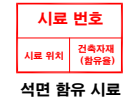
동암고등학교(급식소) 2층



건축자재별 그림 범례



*건축자재 인식표



*건축 물 명 : 동암고등학교 (급식소)
 *건축물 소재지 : 전북 전주시 완산구 소태정 4길 1
 *도 면 번 호 : 14-07-25-03

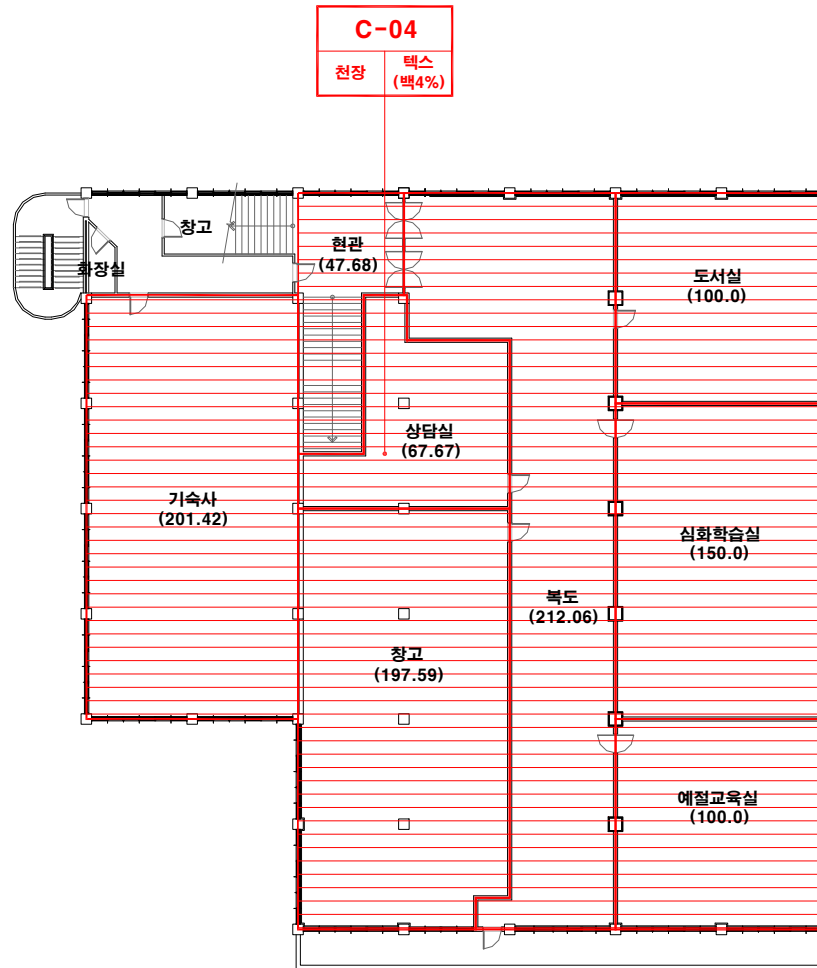
*석면 조사 기관 : (주)알파석면연구소

*석면 분석 기관 : (주)알파석면연구소

*조사일자 : 2014.07.25.

시료 번호	시료 채취 위치	건축 자재	동일 물질 구역	면적(m²), 부피(m³), 길이(m)	석면 종류	석면 함유량(%)	위해성 평가 점수	위해성 등급	관리 방안
C-02	2층 계단실 천장	텍 스	2층 계단실 천장	33.22 m²	백석면	4%	7	낮음	<석면함유 건축자재의 잠재적인 손상 가능성이 낮은 상태> 1)비산성과 손상이 동시에 있는 경우 손상에 대한 보수 2)석면함유 건축자재 또는 설비에 대한 지속적인 유지관리 3) 석면함유 건축자재 또는 설비가 손상되었을 경우 즉시 보수 4)석면함유 건축자재를 인위적으로 손상시키지 않도록 함 5) 전기공사, 배선공사등 건축물 유지보수 공사시 석면함유설비 또는 자재가 훼손되어 석면이 비산되지 않도록 작업수행
C-03	2층 홀 천장	텍 스	2층 홀, 기숙사 천장	280.89 m²	백석면	4%	8	낮음	

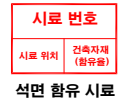
동암고등학교(급식소) 3층



건축자재별 그림 범례



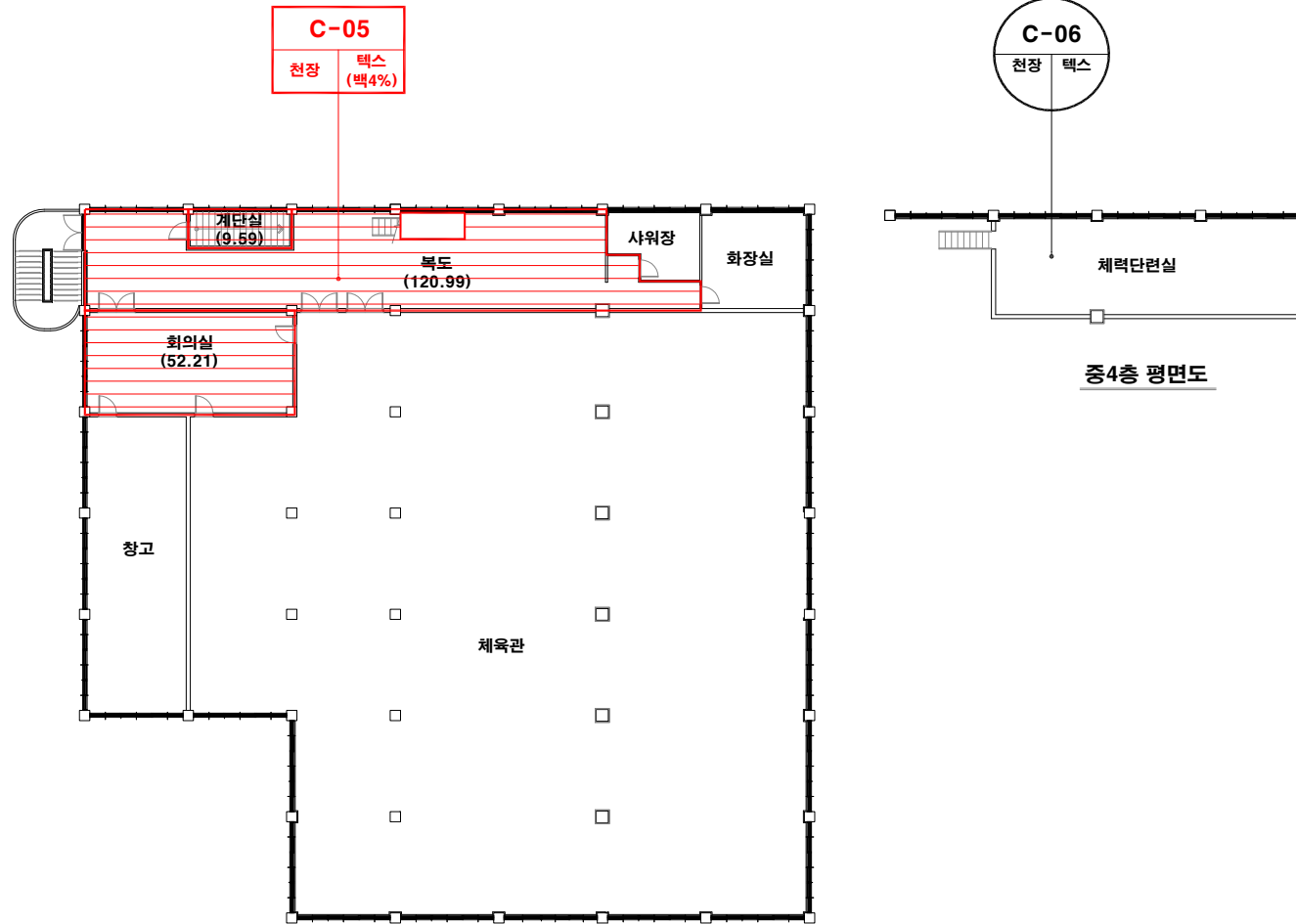
*건축자재 인식표



- *건축물명 : 동암고등학교 (급식소)
- *건축물소재지 : 전북 전주시 완산구 소태정 4길 1
- *도면번호 : 14-07-25-04
- *석면조사기관 : (주)알파석면연구소
- *석면분석기관 : (주)알파석면연구소
- *조사일자 : 2014.07.25.

시료 번호	시료 채취 위치	건축 자재	동일 물질 구역	면적(m ²) , 부피(m ³) , 길이(m)	석면 종류	석면 함유량(%)	위해성 평가 점수	위해성 등급	관리 방안
C-04	3층 상담실 천장	텍스	3층 현관, 복도, 상담실, 기숙사, 창고, 도서실, 심화학습실, 예절교육실 천장	1,076.42 m ²	백석면	4%	8	낮음	<석면함유 건축자재의 잠재적인 손상 가능성이 낮은 상태> 1)비산성과 손상이 동시에 있는 경우 손상에 대한 보수 2)석면함유 건축자재 또는 설비에 대한 지속적인 유지관리 3) 석면함유 건축자재 또는 설비가 손상되었을 경우 즉시 보수 4)석면함유 건축자재를 인위적으로 손상시키지 않도록 함 5) 전기공사, 배선공사등 건축을 유지보수 공사시 석면함유설비 또는 자재가 훼손되어 석면이 비산되지 않도록 작업수행

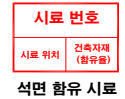
동암고등학교(급식소) 4층



건축자재별 그림 범위



*건축자재 인식표



*건축물명 : 동암고등학교 (급식소)
 *건축물소재지 : 전북 전주시 완산구 소태정 4길 1
 *도면번호 : 14-07-25-05

*석면조사기관 : (주)알파석면연구소

*석면분석기관 : (주)알파석면연구소

*조사일자 : 2014.07.25.

시료 번호	시료 채취 위치	건축 자재	동일 물질 구역	면적(m ²), 부피(m ³), 길이(m)	석면 종류	석면 함유량(%)	위해성 평가 점수	위해성 등급	관리 방안
C-05	4층 복도 천장	텍스	4층 복도, 회의실, 계단실 천장	182.79 m ²	백석면	4%	7	낮음	<석면함유 건축자재의 잠재적인 손상 가능성이 낮은 상태> 1)비산성과 손상이 동시에 있는 경우 손상에 대한 보수 2)석면함유 건축자재 또는 설비에 대한 지속적인 유지관리 3) 석면함유 건축자재 또는 설비가 손상되었을 경우 즉시 보수 4)석면함유 건축자재를 인위적으로 손상시키지 않도록 함 5) 전기공사, 배선공사등 건축물 유지보수 공산시 석면함유설비 또는 자재가 훼손되어 석면이 비산되지 않도록 작업수행