

# 건축물 석면 지도

[ 동암고등학교(기숙사) ]

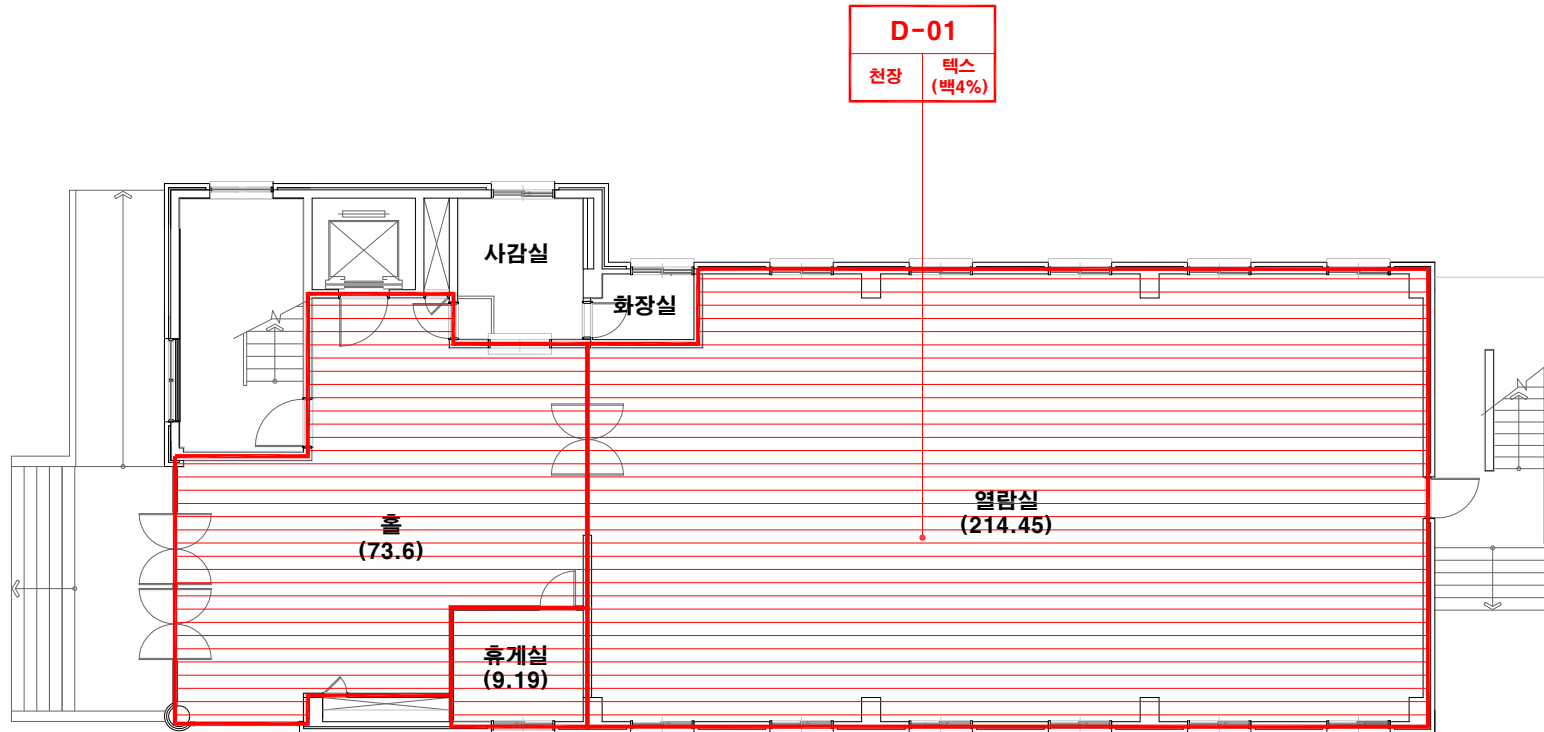
전북 전주시 완산구 소태정 4길 1



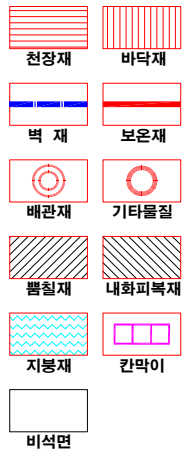
(주) 알 파 석 면 연 구 소  
Alpha an institute

전주시 덕진구 들사평로 12(덕진동1가)  
TEL: (063) 291-8836  
FAX: (063) 291-8332

# 동암고등학교(기숙사) 1층



## 건축자재별 그림 범례



## \*건축자재 인식표

### 시료 번호

시료 위치 건축자재 (함유율)

석면 함유 시료

### 시료 번호

시료 위치 건축자재

석면 비함유 시료

\*건축물명 : 동암고등학교(기숙사)

\*건축물소재지 : 전북 전주시 완산구 소태정 4길 1

\*도면번호 : 14-07-25-01

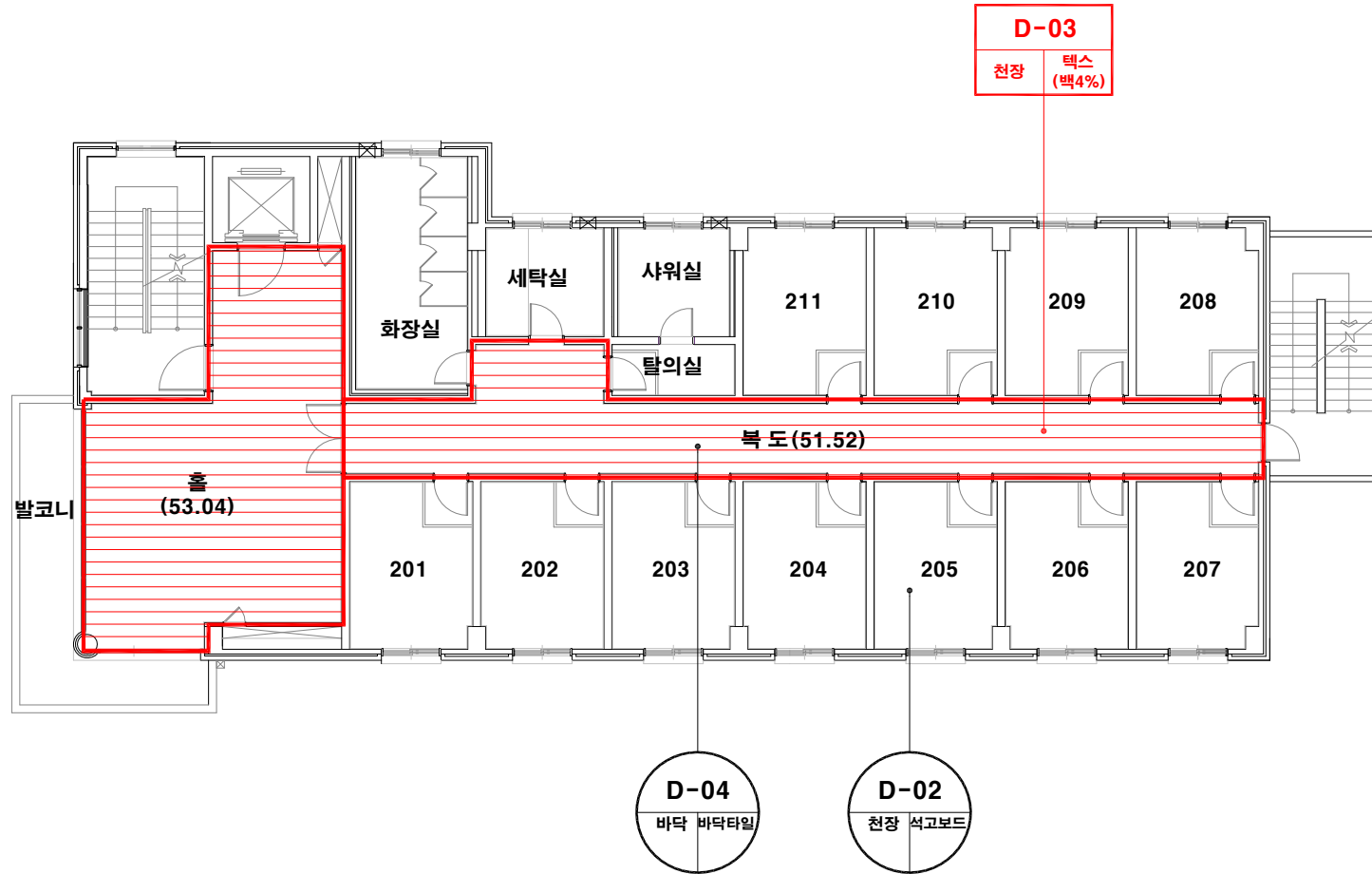
\*석면조사기관 : (주)알파석면연구소

\*석면분석기관 : (주)알파석면연구소

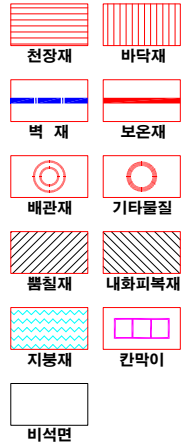
\*조사일자 : 2014.07.25.

시료 번호	시료 채취 위치	건축 자재	동일 물질 구역	면적(m <sup>2</sup> ), 부피(m <sup>3</sup> ), 길이(m)	석면 종류	석면 함유량(%)	위해성 평가 점수	위해성 등급	관리 방안
D-01	1층 열람실 천장	텍스	1층 열람실, 휴게실, 홀 천장	297.24 m <sup>2</sup>	백석면	4%	8	낮음	<석면함유 건축자재의 잠재적인 손상 가능성이 낮은 상태> 1)비산성과 손상이 동시에 있는 경우 손상에 대한 보수 2)석면함유 건축자재 또는 설비에 대한 지속적인 유지관리 3) 석면함유 건축자재 또는 설비가 손상되었을 경우 즉시 보수 4)석면함유 건축자재를 인위적으로 손상시키지 않도록 함 5) 전기공사, 배선공사등 건축물 유지보수 공사시 석면함유설비 또는 자재가 훼손되어 석면이 비산되지 않도록 작업수행

# 동암고등학교(기숙사) 2층



## 건축자재별 그림 범례



## \*건축자재 인식표

시료 번호  
시료 위치 건축자재 (항우동)  
석면 함유 시료

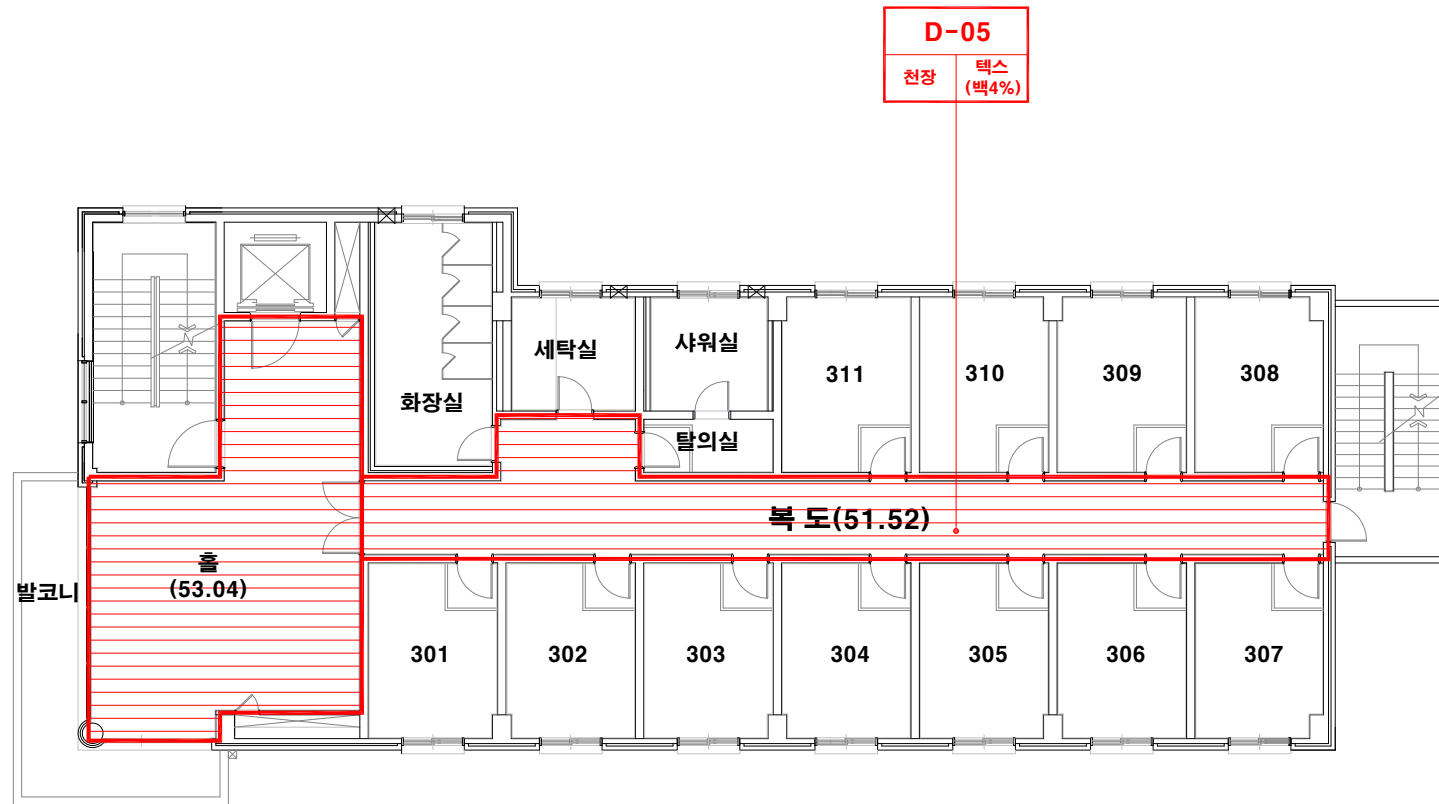
시료 번호  
시료 위치 건축 자재  
석면 비함유 시료

\*건축물 명 :  
동암고등학교(기숙사)  
\*건축물 소재지 :  
전북 전주시 완산구  
소태정 4길 1  
\*도 면 번 호 :  
14-07-25-02

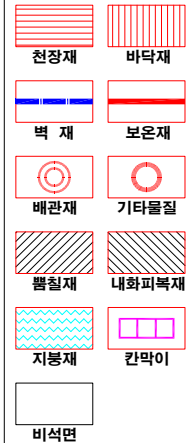
\*석면 조사 기관 :  
(주)알파석면연구소  
\*석면 분석 기관 :  
(주)알파석면연구소  
\*조사일자 :  
2014.07.25.

시료 번호	시료 채취 위치	건축 자재	동일 물질 구역	면적(m <sup>2</sup> ) , 부피(m <sup>3</sup> ) , 길이(m)	석면 종류	석면 함유량(%)	위해성 평가 점수	위해성 등급	관리 방안
D-03	2층 복도 천장	텍 스	2층 복도, 홀 천장	104.56 m <sup>2</sup>	백석면	4%	7	낮음	<석면함유 건축자재의 잠재적인 손상 가능성이 낮은 상태> 1)비산성과 손상이 동시에 있는 경우 손상에 대한 보수 2)석면함유 건축자재 또는 설비에 대한 지속적인 유지관리 3) 석면함유 건축자재 또는 설비가 손상되었을 경우 즉시 보수 4)석면함유 건축자재를 인위적으로 손상시키지 않도록 함 5) 전기공사, 배선공사등 건축물 유지보수 공사시 석면함유설비 또는 자재가 훼손되어 석면이 비산되지 않도록 작업수행

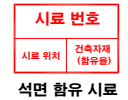
# 동암고등학교(기숙사) 3층



## 건축자재별 그림 범위



## \*건축자재 인식표



\*건축물 명 : 동암고등학교(기숙사)

\*건축물 소재지 : 전북 전주시 완산구 소태정 4길 1

\*도면 번호 : 14-07-25-03

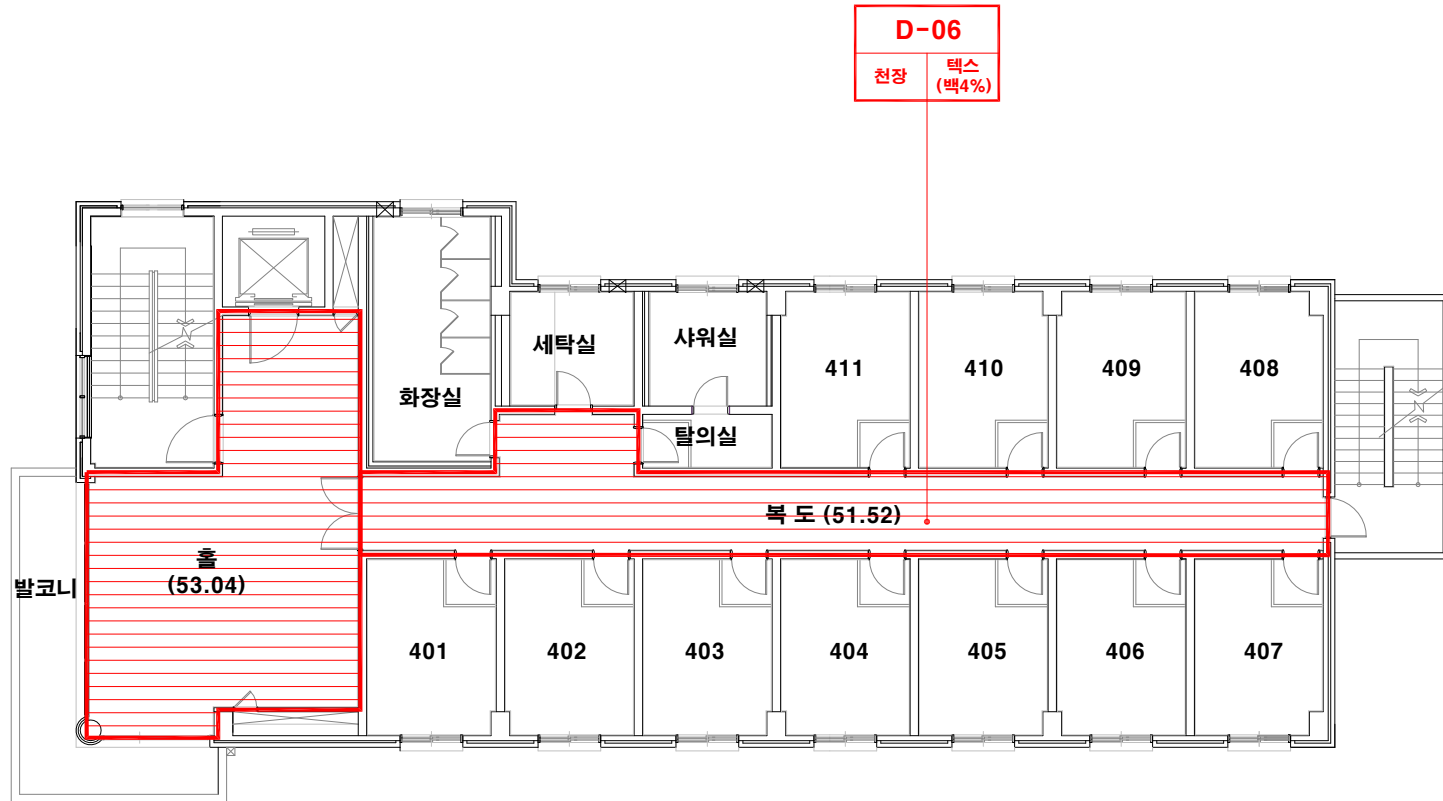
\*석면 조사 기관 : (주)알파석면연구소

\*석면 분석 기관 : (주)알파석면연구소

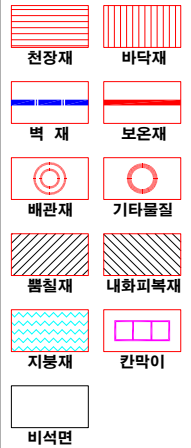
\*조사일자 : 2014.07.25.

시료 번호	시료 채취 위치	건축 자재	동일 물질 구역	면적(m²) , 부피(m³) , 길이(m)	석면 종류	석면 함유량(%)	위해성 평가 점수	위해성 등급	관리 방안
D-05	3층 복도 천장	텍 스	3층 복도, 홀 천장	104.56 m²	백석면	4%	7	낮음	<석면함유 건축자재의 잠재적인 손상 가능성이 낮은 상태> 1)비산성과 손상이 동시에 있는 경우 손상에 대한 보수 2)석면함유 건축자재 또는 설비에 대한 지속적인 유지관리 3) 석면함유 건축자재 또는 설비가 손상되었을 경우 즉시 보수 4)석면함유 건축자재를 인위적으로 손상시키지 않도록 함 5) 전기공사, 배선공사등 건축물 유지보수 공사시 석면함유설비 또는 자재가 훼손되어 석면이 비산되지 않도록 작업수행

# 동암고등학교(기숙사) 4층



## 건축자재별 그림 범례



## \*건축자재 인식표

시료 번호  
시료 위치 건축자재 (원유물)  
석면 함유 시료

시료 번호  
시료 위치 건축자재  
석면 비함유 시료

\*건축물 명 :  
동암고등학교(기숙사)

\*건축물 소재지 :  
전북 전주시 완산구  
소태정 4길 1

\*도면 번호 :  
14-07-25-04

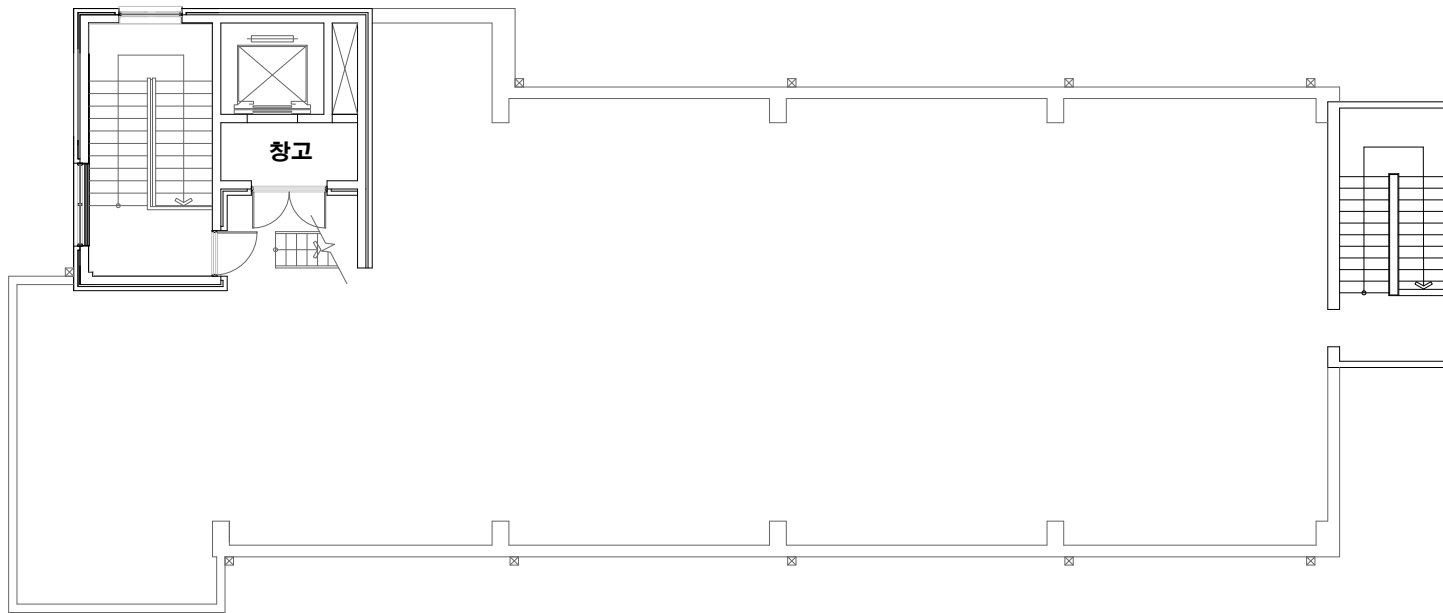
\*석면 조사 기관 :  
(주)알파석면연구소

\*석면 분석 기관 :  
(주)알파석면연구소

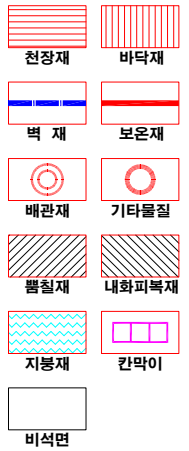
\*조사일자 :  
2014.07.25.

시료 번호	시료 채취 위치	건축 자재	동일 물질 구역	면적(m <sup>2</sup> ), 부피(m <sup>3</sup> ), 길이(m)	석면 종류	석면 함유량(%)	위해성 평가 점수	위해성 등급	관리 방안
D-06	4층 복도 천장	텍스	4층 복도, 홀 천장	104.56 m <sup>2</sup>	백석면	4%	7	낮음	<석면함유 건축자재의 잠재적인 손상 가능성이 낮은 상태> 1)비산성과 손상이 동시에 있는 경우 손상에 대한 보수 2)석면함유 건축자재 또는 설비에 대한 지속적인 유지관리 3) 석면함유 건축자재 또는 설비가 손상되었을 경우 즉시 보수 4)석면함유 건축자재를 인위적으로 손상시키지 않도록 함 5) 전기공사, 배선공사등 건축물 유지보수 공사시 석면함유설비 또는 자재가 훼손되어 석면이 비산되지 않도록 작업수행

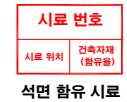
# 동암고등학교(기숙사) 옥탑1층



## 건축자재별 그림 범례

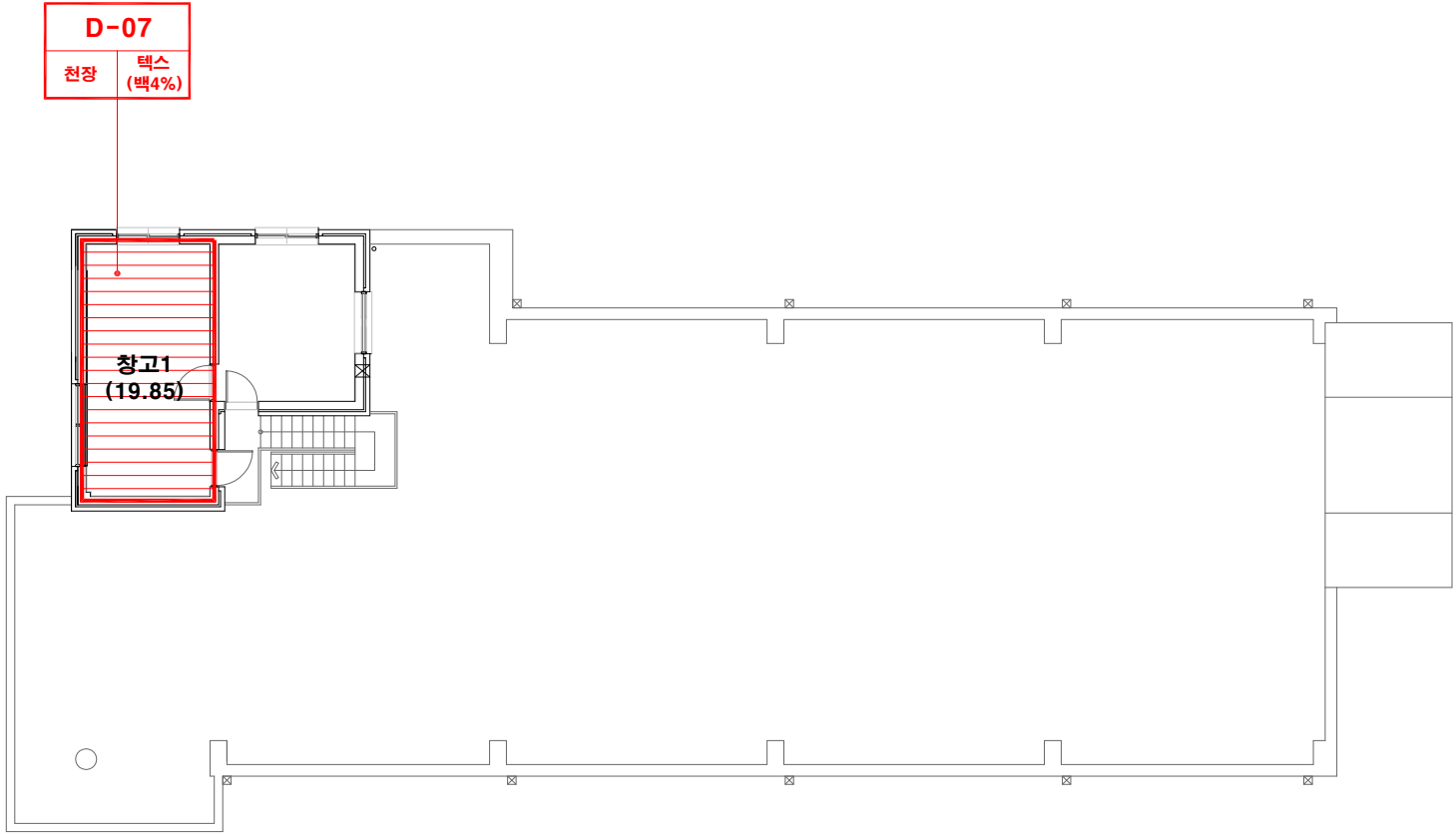


## \*건축자재 인식표



- \*건축물명 : 동암고등학교(기숙사)
- \*건축물소재지 : 전북 전주시 완산구 소태정 4길 1
- \*도면번호 : 14-07-25-05
- \*석면조사기관 : (주)알파석면연구소
- \*석면분석기관 : (주)알파석면연구소
- \*조사일자 : 2014.07.25.

# 동암고등학교(기숙사) 옥탑2층



## 건축자재별 그림 범례

- 천장재
- 바닥재
- 벽재
- 보온재
- 배관재
- 기타물질
- 폼칠재
- 내화피복재
- 지붕재
- 칸막이
- 비석면

## \*건축자재 인식표

시료 번호  
시료 위치 건축자재 (항유물)  
석면 함유 시료

시료 번호  
시료 위치 건축자재  
석면 비함유 시료

- \*건축물명 : 동암고등학교(기숙사)
- \*건축물소재지 : 전북 전주시 완산구 소태정 4길 1
- \*도면번호 : 14-07-25-06
- \*석면조사기관 : (주)알파석면연구소
- \*석면분석기관 : (주)알파석면연구소
- \*조사일자 : 2014.07.25.

시료 번호	시료 채취 위치	건축 자재	동일 물질 구역	면적(m <sup>2</sup> ), 부피(m <sup>3</sup> ), 길이(m)	석면 종류	석면 함유량(%)	위해성 평가 점수	위해성 등급	관리 방안
D-07	옥탑2층 창고1 천장	텍스	옥탑2층 창고1 천장	19.85 m <sup>2</sup>	백석면	4%	5	낮음	<석면함유 건축자재의 잠재적인 손상 가능성이 낮은 상태> 1)비산성과 손상이 동시에 있는 경우 손상에 대한 보수 2)석면함유 건축자재 또는 설비에 대한 지속적인 유지관리 3) 석면함유 건축자재 또는 설비가 손상되었을 경우 즉시 보수 4)석면함유 건축자재를 인위적으로 손상시키지 않도록 함 5) 전기공사, 배선공사등 건축물 유지보수 공사시 석면함유설비 또는 자재가 훼손되어 석면이 비산되지 않도록 작업수행