

## 국립 청소년

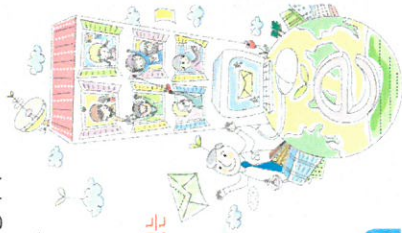
# 인터넷드림마을



여성가족부와 한국청소년상담복지개발원에서는  
연중 발생하는 청소년 인터넷·스마트폰 과다사용 문제에  
지속적이고 효과적으로 대응하기 위해 프로그램의  
효과성을 인정받아온 인터넷치유학교 [RESCUE스쿨]  
프로그램을 상시적으로 운영합니다.

2014년 8월 설립된 국립 청소년 인터넷드림마을은  
전문상담가가 운영하는 개인상담과 집단상담은 물론  
문화적 감수성을 회복하고 자신감을 얻을 수 있는  
수련활동과 대안활동, 학생 스스로가 운영하는 자치활동,  
부모교육 및 부모상담 등의 프로그램을 통하여  
인터넷·스마트폰 과다사용을 치유하고  
청소년의 건강한 성장을 지원합니다.

\*본 기관은 청소년육성사업을 선도하고 있는  
신세계그룹에서 후원하고 있습니다



## National Youth Internet Dream Village

### 추진전략

#### 자유 중심의 교육

- 다양한 공동체 프로그램을 통하여 이타심을 기르고 자기 정체성 확립
- 집단상담, 개인상담 등을 통하여 심리적 부적응문제 해결
- 자율적인 활동을 중심으로 한 학생 중심의 지치교육 지도

#### 흥미롭고 체계적인 성장 교육

- 학생 자신의 관심과 흥미에 기반하여 주제를 선정하고 실행하여 발표하는  
맞춤식 교육 진행
- 지식보다 의식의 성장단계에 초점을 둔 교육과정 운영
- 상담을 통해 자신의 흥미와 관심을 파악하고 스스로 자신의 진로에 대한  
다양한 선택의 폭을 넓힐 수 있는 학습

#### 전인 교육

- 교과활동, 자치활동, 심리치료, 여가활동 등을 통하여 바람직한 가치관 확립  
및 자아실현
- 교육 후 적응교육과정과 책임감 있는 역할수행능력 배양
- 지적능력 배양, 적응능력 강화, 건강한 생활, 철저한 자기관리, 올바른 삶  
영위하기 위한 지속적이고 반복적인 교육

### 시설현황

강의실, 맞이방, 일반교실, 특성화교실, 상담실, 강당, 숙소, 식당, 도서실, 운동장 등



### 주요프로그램

#### 개인상담

전문상담사와의 상담을 통하여 청소년 스스로  
인터넷 과다사용에 대한 인식과 행동변화 동기를  
충진하도록 돕습니다.

#### 집단상담

다양한 집단활동을 통하여 인터넷, 스마트폰 과다사용으로  
인해 나타나는 부정적인 영향을 파악하고  
스트레스 대처방안 등 자신에게 맞는 해결방법을 모색하며  
자신의 꿈을 실현하기 위한 방법을 습득하도록 합니다.

#### 가족상담 및 가족캠프

부모 교육, 가족상담 및 1박2일 가족캠프를 통하여  
가족 간 관계증진 및 부모-자녀 간 긍정적인 의사소통을  
활성화하도록 도우며 향후 부모가 자녀의 든든한 지원자가  
될 수 있도록 합니다.

#### 특수치료

스토리텔링, 미술, 사진, 마임 등 전문적인  
특수치료 프로그램을 통하여 청소년의  
심리·정서적 어려움을 해결하고 건강한  
자아를 형성 할 수 있도록 합니다.

#### 대안활동

전문가들과 함께 하는 수련활동 (오리엔테어링,  
트레킹 등), 외부활동(전주한옥마을, 경기 및 공연  
관람 등), 동아리활동(영화제작, 기타배우기 등) 등  
다양한 대안활동을 통하여 참여자간 관계형성 강화  
및 인터넷 게임을 대신할 대안적인 활동을  
모색하도록 돕습니다.



National Youth Internet Dream Village

**상담 흐름도**

대상 : 중 · 고등학생

인터넷 및 스마트폰 과다사용 진단, 심리검사

일반 사용자군

잠재적위험 사용자군

고위험 사용자군

예방

전문상담

시호평가 및 관리

신청안내 절차

신청방법 : 전화접수 및 이메일 접수  
 전화번호 : 063)323-2285, 2287 Fax : 063)324-2293  
 이메일 : nyidmi@naver.com

절 차 :

신청 및 접수 (연중 수시)

접수면접 및 과다사용 원인평가

심층 원인평가

대상자 선정회의

최종대상자 통보

여성가족부 한국청소년상담복지개발원  
 Ministry of Gender Equality & Family Korea Youth Counseling & Welfare Institute

국립 청소년 인터넷드림마을  
 National Youth Internet Dream Village

조 건	시 유
캠프 참여 동기가 있는 청소년	참여 동기가 있어야 치유효과가 높기 때문에 조금이라도 본인 스스로 참여 동기가 있는 청소년을 우선적으로 선정
진단면접, K-척도, S-척도검사, 사전 심리검사 실시	대상자들의 심리상태 선파악 필수 필수 참여시기 - 입교식 및 부모교육 - 아영(운영 시) - 가족상담 및 수료식
보호자가 캠프에 3회 참석 가능한 청소년 ※ 프로그램에 따라 변동가능	사후 프로그램 참가 동의(참가자 및 보호자), 영상물 이용허락 동의, 연구 참여 및 자료 활용 동의필요
프로그램 진행관련 동의서 작성에 동의	사후 관리를 위한 동의
지역청소년상담복지센터 연계 동의	10~20만원(세대보호조금/차상위계층 이하는 서류제출시 무료)
지부팀	

### 참가희망자 필수조건

오시는 길

국립 청소년 인터넷드림마을

무주안성CC

공진 보건진료소

국립 청소년 인터넷드림마을

의류산IC

35

19

저상 무주 방향

자가용편

- 덕유산/IC → 20m 직진 후 우회전 → 공진보건료소 앞 → 우회전 → 국립 청소년 인터넷드림마을 (구공진초)
- 대중교통편
- 시외버스 대전북합터미널 → 무주 → 적상 → 안성터미널 하차 → 군내버스 환승 → (구)공진초교, 공진보건진료소 앞 하차

국립 청소년 인터넷드림마을

전북 무주군 안성면 창무로 1559-11 (구)공진초등학교

Tel : 063)323-2285 Fax : 063)324-2293

Home page : <http://nyid.kyci.or.kr>



Computer off

여기는 누구에게도  
 아랑곳하지 않는  
 차가운 공간이야!



청소년 인터넷 · 스마트폰 과다사용  
 상담 및 평가 문의  
 063) 323-2285

