



2019

1. 2019

2. 2019

3. 2019

가





I. 2019



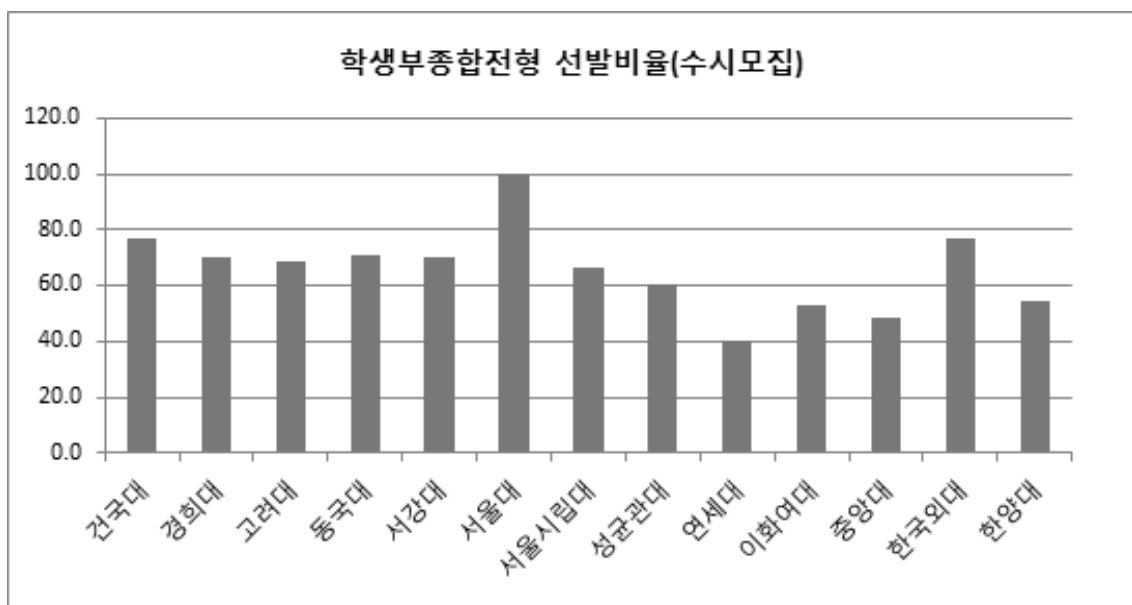
1. 2019

가. 2019

- , , , 가 가 .
- 2019 24.4% 85,209
83,666 (23.7%) (1,543) (0.7%p)
가 .
31.9% 84,764 , 0.5% 445 .
- 가 13
65.1% . , , ,
70% , , ,
가 .

< 1> 2019

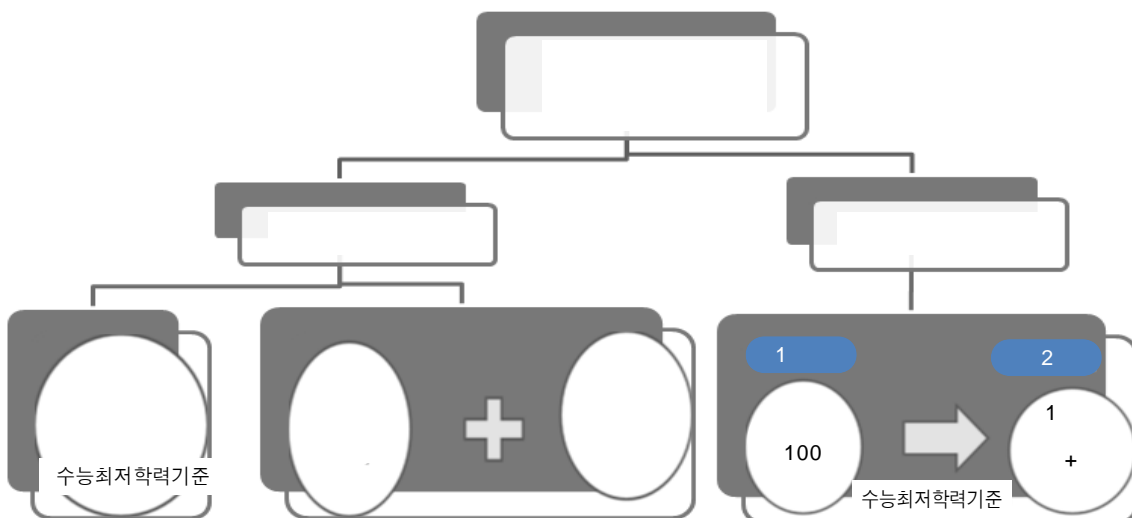
(13)





- 가 1 1
1 , ,
2019 .
2019
가
, 2 1
가 ,
(,) 가 가
가 .
1 100 2~5 , 2 1
100%
(),
가

< 2> 2019





- 가 , , , 가
- 가 , 가 가
- 2018 KU 2019
- 가 .
- 2019 가 가
- 가 가 . , ,
- 2
- 가
- 가 . 가
- 3 1
- 가 가 , 가 (), , , , ACE(), , , 가

< 3> 2019

대학	전형명	모집인원	종합			
			학생부	서류	면접	수능최저
가천대	가천의예(자연)	20		1단계: 100 2단계: 50	50	0
	가천프런티어	415		1단계: 100 2단계: 50	50	-
	학석사통합(5년제)	38		1단계: 100 2단계: 50	50	-
	가천SW	25		1단계: 100 2단계: 50	50	-
	사회기여자	75		1단계: 100 2단계: 50	50	-
	교육기획균형	51		1단계: 100 2단계: 50	50	-



대학	전형명	모집인원	종합			
			학생부	서류	면접	수능최저
가톨릭대	잠재능력우수자	370		1단계: 100 2단계: 70	30	-
	가톨릭지도자추천	133 (신학32)		1단계: 100 2단계: 70 (신학과: 35)	30 (신학과: 면접 15, 교리시험 50)	-
	학교장추천-의예	40		1단계: 100 2단계: 70	30	○
	고른기회	85		1단계: 100 2단계: 70	30	-
	특수교육대상자	10		1단계: 100 2단계: 70	30	-
건국대	KU자기추천	788		1단계: 100 2단계: 40	60	-
	KU학교추천	475	교과40	60		-
	고른기회전형I	100		1단계: 100 2단계: 40	2단계: 60	-
	고른기회전형II	40		1단계: 100 2단계: 40	2단계: 60	-
경희대	네오르네상스	1,180		1단계: 100 2단계: 70	30	-
	고른기회	210		1단계: 100 2단계: 70	30	-
	고른기회II	90		1단계: 100 2단계: 70	30	-
	고교연계	800	교과40	60		-
고려대 (서울)	일반	1,207		1단계: 100 2단계: 70	30	○
	학교추천II	1,100		1단계: 100 2단계: 50	50	○
	사회공헌재	25		1단계: 100 2단계: 50	50	○
	사회공헌재II	25		1단계: 100 2단계: 50	50	○
	사회배려자	67		1단계: 100 2단계: 50	50	-
	특수교육대상자	37		1단계: 100 2단계: 50	50	-



대학	전형명	모집인원	종합			
			학생부	서류	면접	수능최저
광운대	광운참빛인재	523		1단계: 100 2단계: 70	30	-
	소프트웨어우수인재	30		1단계: 100 2단계: 70	30	-
	고른기회	86		1단계: 100 2단계: 70	30	-
	사회배려대상자	33		1단계: 100 2단계: 70	30	-
국민대	국민프런티어	601		1단계: 100 2단계: 70	30	-
	기회균형	57	교과30	70		-
	학교장추천	321	교과30	70		-
	국가보훈대상자 및 사회적배려대상자	99		1단계: 100 2단계: 70	30	-
단국대	DKU인재	309		100		-
	SW인재	34		1단계: 100 2단계: 70	30	-
	창업인재	20		100		-
	고른기회학생	50		100		-
	사회적배려대상자	73		100		-
	기회균형	74		100		-
	특수교육대상자	24		100		-
동국대 (서울)	Do Dream	635		1단계: 100 2단계: 70	30	-
	학교장추천인재	419		100		-
	불교추천인재	108		1단계: 100 2단계: 70	30	-
	국가보훈대상자	14		1단계: 100 2단계: 70	30	-
	기초생활수급자 및 차상위계층	44		1단계: 100 2단계: 70	30	-
	특수교육대상자	3		1단계: 100 2단계: 70	30	-
동덕 여대	동덕창의리더	202		1단계: 100 2단계: 50	50	-
	고른기회I	12		1단계: 100 2단계: 50	50	-
	고른기회II	12		1단계: 100 2단계: 50	50	-



대학	전형명	모집인원	종합			
			학생부	서류	면접	수능최저
덕성 여대	덕성인재	220		100		-
	사회기여자	9		100		-
	희망나눔	8		100		-
명지대	학생부종합	677		1단계: 100 2단계: 70	30	-
	기회균형	70		1단계: 100 2단계: 70	30	-
	사회적배려대상자	35		1단계: 100 2단계: 70	30	-
	크리스천리더	60		1단계: 100 2단계: 70	30	-
상명대	상명인재	394		1단계: 100 2단계: 60	40	-
	국가보훈대상자	10		1단계: 100 2단계: 60	40	-
	기초생활수급자 및 차상위계층	13		1단계: 100 2단계: 60	40	-
	특수교육대상자	5		1단계: 100 2단계: 60	40	-
서강대	일반형	341		100		0
	자기주도형	457		100		-
	고른기회	44		100		-
	사회통합	40		100		0
서울 과기대	학교생활우수자	389		1단계: 100 2단계: 60	40	-
	SW(소프트웨어)인재	10		1단계: 100 2단계: 60	40	-
	국가보훈대상자	27		1단계: 100 2단계: 60	40	-
	기회균형	49		1단계: 100 2단계: 60	40	-
서울 교대	교직인성우수자	120		1단계: 100 2단계: 50	50	0
	다문화가정자녀	5		1단계: 100 2단계: 50	50	-
	사향인재추천	30		1단계: 100 2단계: 50	50	-
	국가보훈대상자	5		1단계: 100 2단계: 50	50	-



대학	전형명	모집인원	종합			
			학생부	서류	면접	수능최저
서울대	일반	1,712		1단계: 100 2단계: 50	50	-
	지역균형선발	741		100		0
서울 시립대	학생부종합	561		1단계: 100 2단계: 50	50	-
	고른기회	139		1단계: 100 2단계: 50	50	-
	사회공헌·통합	32		1단계: 100 2단계: 50	50	-
서울 여대	바름인재	238		1단계: 100 2단계: 60	40	-
	플러스인재	158		1단계: 100 2단계: 60	40	-
	융합인재	29		1단계: 100 2단계: 60	40	-
	기독교지도자	26		1단계: 100 2단계: 60	40	-
	고른기회	55		1단계: 100 2단계: 60	40	-
	고른기회II	12		1단계: 100 2단계: 60	40	-
성균 관대 (서울)	글로벌인재	716		100		-
	성균인재	850		100		-
	고른기회	40		100		-
성신 여대	학교생활우수자	588		1단계: 100 2단계: 60	40	-
	국가보훈대상자	10		1단계: 100 2단계: 60	40	-
	사회배려자	10		1단계: 100 2단계: 60	40	-
세종대	창의인재	475		1단계: 100 2단계: 70	30	-
	고른기회	47		1단계: 100 2단계: 70	30	-
	사회기여자 및 배려자	20		1단계: 100 2단계: 70	30	-



대학	전형명	모집인원	종합			
			학생부	서류	면접	수능최저
숙명여대	숙명인재	518		1단계: 100 2단계: 40	60	-
	소프트웨어융합인재	15		1단계: 100 2단계: 40	60	-
	국가보훈대상자	10		1단계: 100 2단계: 40	60	-
	기회균형선발	15		1단계: 100 2단계: 40	60	-
	사회기여및배려자	15		1단계: 100 2단계: 40	60	-
송실대	SSU미래인재	686		1단계: 100 2단계: 70	30	-
	고른기회	179		1단계: 100 2단계: 70	30	-
	기초생활수급자 및 차상위계층	41		1단계: 100 2단계: 70	30	-
	특수교육대상자	27		1단계: 100 2단계: 70	30	-
아주대	ACE	611		1단계: 100 2단계: 70	30	O(의예)
	다산인재	290		100		-
	국방T우수인재	20		1단계: 100 2단계: 70	30	-
	고른기회	74		100		-
	고른기회II	28		100		-
	기초생활수급자 및 차상위계층	20		1단계: 100 2단계: 70	30	-
	특수교육대상자	10		1단계: 100 2단계: 70	30	-
연세대 (서울)	면접형	260	1단계: 50	1단계: 50 2단계: 40	60	-
	활동우수형	635		1단계: 100 2단계: 70	30	O
	기회균형	76		1단계: 100 2단계: 70	30	O
	고른기회(연세한마음)	80		학교장추천 1단계: 100 2단계: 70 무추천 100	30	O (무추천)
	고른기회 (특수교육대상자)	15		100		O



대학	전형명	모집인원	종합			
			학생부	서류	면접	수능최저
이화여대	미래인재	780		100		0
	고른기회	48		100		0
	사회기여자	15		100		0
인천대	자기추천	500		1단계: 100 2단계: 70	30	-
	고른기회대상자	100		1단계: 100 2단계: 70	30	-
	사회적배려대상자	47		1단계: 100 2단계: 70	30	-
인하대	인하미래인재	963		1단계: 100 2단계: 70	30	-
	학교장추천	286		100		-
	고른기회	133		100		-
중앙대	다빈치형인재	572		1단계: 100 2단계: 70	30	-
	탐구형인재	551		1단계: 100 2단계: 70	30	-
	SW인재	70		1단계: 100 2단계: 70	30	-
	사회통합형인재	26		1단계: 100 2단계: 70	30	-
	고른기회 (기초생활수급자 및 차상위계층)	166		1단계: 100 2단계: 70	30	-
	고른기회(장애인등대상자)	8		1단계: 100 2단계: 70	30	-
한국외대	학생부종합일반	834 (400/434)		1단계: 100 2단계: 70	30	-
	고른기회	122 (60/62)		1단계: 100 2단계: 70	30	-
	고른기회II	38 (-/38)		1단계: 100 2단계: 70	30	-
한성대	한성인재	160	교과40	60		-
	고른기회 (국가보훈대상자및사회 적배려대상자)	45	교과40	60		-
	상상SW특기자	15		1단계: 100 2단계: 60	40	-
한양대 (서울)	일반	962	종합평가 100			-
	고른기회	113	종합평가 100			-



대학	전형명	모집인원	종합			
			학생부	서류	면접	수능최저
홍익대 (서울)	학생부종합	564		100		0
	사회적배려대상자	6		100		0
	국가보훈대상자	18		100		0
총합계		31,457				

2. 2019 가

가. 2019

- 가 가 3
() .
,
- , 가

< 4> 2019

제출서류	대 학
학생부	한양대
학생부, 자기소개서	가천대, 가톨릭대, 고려대(일반,공통고교정보) 건국대(KU자기추천), 경기대(KGU종합), 국민대(국민프런티어), 광운대, 단국대, 덕성여대, 동국대, 동덕여대, 명지대, 상명대, 서울과기대, 서울여대, 서울교대(교직원성우수자), 성신여대, 세종대, 숙명여대, 숭실대, 아주대, 인천대, 인하대(미래인재), 한국외대, 한성대(한성인재)
학생부, 자기소개서, 추천서	건국대(KU학교추천), 경희대, 서강대, 서울교대(사향인재추천), 서울시립대, 성균관대, 성신여대(학교생활우수자 사범대), 연세대, 이화여대, 인하대(학교장추천), 중앙대, 홍익대



제출서류	대 학
학생부, 자기소개서, 추천서, 기타(증빙서류, 활동보고서, 학교소개자료 등)	고려대(학교추천II, 공통고교정보), 서울대

- 가
- 가 , , 가
가 . 가
가 가 가 .
가 가 .
가 4 가
가 가 . , , 가
50%, 50% 가 .

< 5> 2019

가

대학	학업역량	전공적합성	인성	발전가능성	기타
카톨릭대	○	○	○	○	
건국대	○	○	○	○	
경희대	○	○	○	○	
고려대	○	○	○	○	
광운대	○	○	○	○	전형취지적합성
단국대(죽전)	○	○	○	○	
동덕여대	○	○	○	○	
명지대		○	○	○	
상명대		○	○	○	
서울여대	○	○	○	○	
성신여대		○	○	○	
송실대	○	○	○	○	자기주도성
연세대	○	○	○	○	
중앙대	○	○	○	○	전공적합성(탐구역량, 통합역량)
한국외대	○	○	○	○	
한양대	○		○		
홍익대	○	○	○	○	

- 2017 , , , 가
가 가
(, , 가) , 가
.(< 6>~< 10>)



< 6>

가

평가요소	정의	평가항목	정의
학업역량	학업을 충실히 수행할 수 있는 기초 수학적능력	• 학업성취도	• 교과목의 석차등급 또는 원점수(평균/표준편차)를 활용해 산정한 학업능력지표와 교과목 이수현황, 노력 등을 기반으로 평가한 교과목의 성취 수준이나 학업적 발전의 정도
		• 학업태도와 학업의지	• 학업을 수행하고 학습을 해나가는 자발적인 의지와 태도 • 학습자가 스스로 학습목표를 설정하고 적절한 학습전략을 선택하여 계획을 수립·실행하는 과정
		• 탐구활동	• 어떤 대상에 대해 호기심을 가지고 깊고 폭넓게 탐구할 수 있는 능력
전공적합성	지원 전공(계열)과 관련된 분야에 대한 관심과 이해, 노력과 준비정도	• 전공 관련 교과목 이수 및 성취도	• 고교 교육과정에서 지원전공(계열)에 필요한 과목을 수강하고 취득한 학업성취의 수준
		• 전공에 대한 관심과 이해	• 지원 전공(계열)에 대한 궁금증을 해결하기 위해 주의를 기울인 태도와 알고 있는 정도
		• 전공 관련 활동 경험	• 지원 전공(계열)에 대한 관심을 충족시키기 위해 노력한 과정과 배운 점
인성	공동체의 일원으로서 필요한 바람직한 사고와 행동	• 협업능력	• 공동체의 목표를 달성하기 위하여 상호 신뢰를 바탕으로 함께 돕고 함께 생활할 수 있는 역량
		• 나눔과 배려	• 상대방을 존중하고 이해하며 원만한 관계를 형성하며 타인을 위하여 기꺼이 나누어 주고자 하는 태도와 행동
		• 소통능력	• 상대방의 의견을 경청하고 공감할 수 있으며 자신의 정보와 생각을 효과적으로 전달할 수 있는 역량
		• 도덕성	• 공동체의 기본윤리와 원칙에 따라 행동하고 부정 또는 부당한 행동을 하지 않는 태도
		• 성실성	• 책임감을 바탕으로 꾸준히 노력하여 자신의 의무를 다하는 태도와 행동
발전가능성	현재의 상황이나 수준보다 질적으로 더 높은 단계로 향상될 가능성	• 자기주도성	• 스스로 목표를 설정하고 적절한 전략을 선택하여 계획을 수립하고 실행하는 성향
		• 경험의 다양성	• 학교교육의 다양한 영역에서 직접 겪거나 활동하면서 얻은 성장과정 및 결과
		• 리더십	• 공동체의 목표달성을 위해 구성원의 화합과 단결을 이끌어가는 역량
		• 창의적 문제해결력	• 창조적이고 논리적인 사고로 문제를 해결하는 능력



- 가 , 가 . 가 , , 가 . 가 가 ? , ' 가 ? , ' 가 ? ' . 가 , () 가 . 가 가 , . 가 , . 가 . 가 가 가 가 가 . 가 1, 2 1, 3 가 .

< 7> 가 ()

평가항목	세부평가내용
학업성취도	<ul style="list-style-type: none"> • 전체적인 교과 성적은 다른 지원자들에 비해 어느 정도인가? • 학기별/학년별 성적은 고르게 유지되고, 상승/하락하고 있는가? • 희망 전공과 관련된 기본 과목은 어느 정도 이수했는가? • 희망 전공과 관련해 도전적인 과제를 이수하기 위해 어떤 노력을 했는가? • 과목별 이수자 수의 규모는 어느 정도인가? • 과목별 등급 외에 원점수(평균/표준편차 포함)는 적절한가?
학업태도와 학업의지	<ul style="list-style-type: none"> • 새로운 지식을 획득하기 위해 자기 주도적인 태도로 노력하는가? • 자발적인 성취동기와 목표의식으로 넓고 깊게 학습하려는 열정이 있는가? • 교과 활동으로 지식의 폭을 확장하고 새로운 것을 창출하려 노력하는가?
탐구활동	<ul style="list-style-type: none"> • 교과에서 이루어지는 탐구활동에 적극적으로 참여하는가? • 각종 교과 탐구활동을 통해 창의적인 결과물을 산출하는가? • 탐구활동에서 표출되는 학문에 대한 열의와 지적 관심을 가지고 있는가?

< 8> 가 ()

가 . 가 , 가 , , 가 . ‘ ’

가 .

‘

가?, ‘

가?, ‘

가?, ‘

가? ‘ 가 , , ,

2, 3

2, 3 가 .



< 9> 가 ()

가	가
협업능력	<ul style="list-style-type: none"> • 자발적인 협력을 통해 공동의 과제를 완성한 경험이 자주 나타나는가? • 협력이 부족한 상황에서 사람들을 설득하여 협동을 이끌어내고 있는가? • 공동과제나 단체 활동을 즐겨하고, 좋은 동료로 인정받고 있는가?
나눔과 배려	<ul style="list-style-type: none"> • 타인을 위해 자신의 것을 나누고자 한 구체적 경험이 자주 나타나는가? • 봉사활동 등을 통해 나눔을 생활화하는 경험이 지속적으로 나타나는가? • 다른 생각을 가진 상대방의 입장을 이해하고 존중하는 노력을 기울이는가?
소통능력	<ul style="list-style-type: none"> • 수업이나 교과 외 활동 등에서 자신의 의견을 효과적으로 표현하는가? • 자신의 생각이나 의견을 논리적·체계적으로 기술하는 경험이 나타나는가? • 새로운 지식이나 사고방식에 대하여 적극적으로 받아들이는가?
도덕성	<ul style="list-style-type: none"> • 자신이 속한 구성원들에게 인정과 신뢰를 얻고 있으며, 바람직한 행동으로 모범이 되는가? • 규칙을 어긴 경우, 잘못을 인정하고 개선하려는 노력을 기울이는가?
성실성	<ul style="list-style-type: none"> • 자신의 관심분야나 진로와 관련한 활동을 지속적으로 수행하는가? • 어려운 상황이 발생해도 일관된 모습으로 노력을 기울이는 경험이 있는가? • 출결이나 단체 활동 등 학생으로서의 의무를 책임감 있게 수행하는가?

- 가 가
- 가 , , 가
- 가 가
- 가 ‘ , 가?’ , ‘ , 가?’ , ‘ , 가?’ , ‘ 가?’ , 가 , , 가
- 1, 2, 3, 4 1, 2, 3 가

< 10> 가 (가)

가	가
자기주도성	<ul style="list-style-type: none"> • 가? • 가?
경험의 다양성	<ul style="list-style-type: none"> • 가? • 가? • 가?



가	가
리더십	가? 가?
창의적 문제해결력	가? 가?

- 가
- 1 가 2
 - 1 100% 2
 - 1 가 가
 - 가 가 , , 가 가
 - 가 가 , , 가 가
 - 가 가 가

< 11> 가

대학	학업역량	전공적합성	인성	발전가능성	기타
카톨릭대		○	○	○	
건국대		○	○	○	
경희대		○	○		
동덕여대		○	○	○	사회적공감력
동국대		○	○	○	전형취지적합성
명지대		○	○	○	의사소통능력
상명대		○	○	○	
서울과기대		○	○	○	
서울여대		○	○	○	의사소통능력
성신여대		○	○	○	
세종대		○	○	○	의사소통능력



3. 2019

가.

•

2018

, 1 3 2 4

18.51:1

8.96:1 가

3.12:1

•

가

13

()가 ()가 , 가 ()가

< 12> 2019

100%

서강대	학생부종합 (일반형)	전체	• 국, 수(가/나), 영, 사/과(1) 중 3개 합 6등급 • 한국사 4등급	
이화여대	미래인재	인문	• 국, 수(나), 영, 사/과 중 3개 합 5등급 • 국, 수(나), 영, 사/과 중 3개 합 4등급 [스크랜튼]	인문계열 : 제2외/한문 탐구 1과목 대체
		자연	• 국, 수(가), 영, 과 중 2개 합 4등급 • 국, 수(가), 영, 과 중 4개 합 5등급 [의예] • 국, 수(가), 영, 과 중 3개 합 5등급 [융합학부, 스크랜튼]	
홍익대	학생부종합	인문	• 국, 수(가/나), 영, 사/과(1) 중 3개 합 6등급 • 한국사 4등급	
		자연	• 국, 수(가), 영, 과(1) 중 3개 합 7등급 • 한국사 4등급	
단국대 (천안)	DKU인재	의예	• 국, 수(가), 영, 과(1) 중 4개 합 5등급	



< 13> 2019

+

가톨릭대	학교장추천	의예	<ul style="list-style-type: none"> • 국, 수(가), 영, 과 중 3개 각 1등급 • 한국사 4등급 	[1단계(3배수)] 서류100 [2단계] 1단계70+면접30
고려대	학교추천 II	인문	<ul style="list-style-type: none"> • 국, 수(가/나), 영, 사/과 중 3개 합 5등급 • 한국사 3등급 	[1단계(5배수)] 서류100 [2단계] 1단계50+면접50
		자연	<ul style="list-style-type: none"> • 국, 수(가), 영, 과 중 3개 합 6등급 • 국, 수(가), 영, 과 중 4개 합 5등급[의예] • 한국사 4등급 	
	일반	인문	<ul style="list-style-type: none"> • 국, 수(가/나), 영, 사/과(1) 중 4개 합 6등급 • 한국사 3등급 	[1단계(5배수)] 서류100 [2단계] 1단계70+면접30
		자연	<ul style="list-style-type: none"> • 국, 수(가), 영, 과(1) 중 4개 합 7등급 • 국, 수(가), 영, 과 중 4개 합 5등급[의예] • 한국사 4등급 	
서울교대	교직원성 우수자	인문	<ul style="list-style-type: none"> • 국, 수(가/나), 영, 사/과 중 4개 합 9등급 ※ 수(가), 과탐 선택 시 4개 합 11등급 • 한국사 4등급 	[1단계(2배수)] 서류100 [2단계] 1단계50+면접50
서울대	지역균형 선발	인문	• 국, 수(가/나), 영, 사/과/직 중 3개 각 2등급	[일괄]서류+면접
		자연	• 국, 수(가), 영, 사/과/직 중 3개 각 2등급	
	일반	예체능	• 국, 수(가), 영, 사/과 중 2개 각 4등급[체육교육]	[1단계(2배수)] 서류 100 [2단계] 1단계50+면접30+ 인·적성20
연세대	학생부종합 (활동우수형)	인문	<ul style="list-style-type: none"> • 국, 수(가/나), 사/과 중 2개 합 4등급(국,수 중 1과목 포함) • 영어 2등급, 한국사 4등급 	[1단계(일정배수)] 서류100 [2단계] 1단계70+면접30
		자연	<ul style="list-style-type: none"> • 국, 수(가), 과 중 2개 합 4등급 • 국, 수(가), 과 중 3개 각 1등급[의예, 치의예] • 영어 2등급, 한국사 4등급 	
홍익대	학생부종합	예체능	<ul style="list-style-type: none"> • 국, 수(가/나), 영, 사/과(1) 중 3개 합 • 한국사 4등급 	[1단계(6배수)] 학생부100 [2단계] 서류100 [3단계] 2단계40+면접60



- 가
- (/)가
가
가
가
 - 가
가
가
가

< 14> 2019

건국대	KU학교추천	학생부교과40+서류60	○	○	○	추천서 선택
경희대	고교연계	학생부교과40+서류60	○	○	○	
국민대	학교장추천	학생부교과30+서류70	○	○	×	
덕성여대	덕성인재	서류100	○	○	×	
동국대	학교장 추천인재	서류100	○	○	×	
서강대	학생부종합 (자기주도형)	서류100	○	○	○	
성균관대	성균인재	서류100	○	○	○	2단계 면접 20% : 교육학과, 한문교육과, 의예과, 컴퓨터교육과, 영상학과, 스포츠과학과
	글로벌인재					
한성대	한성인재	학생부교과40+서류60	○	○	×	
한양대	학생부종합	학생부100	○	×	×	
인하대	학교장추천	서류100	○	○	×	
강남대	학교생활우수자	서류100	○	×	×	
단국대	DKU인재	서류100	○	○	×	
	창업인재					
아주대	다산인재	학생부100	○	×	×	
한양대 (에리카)	학생부종합 I	서류100	○	○	×	



가
가 1
가100 2~5 2 가
가
1 2~5 . 2

< 15> 2019

1단계	2단계	대학 및 전형(1단계 선발 배수)	비 고
서류평가 100	서류 40 + 면접 60	건국대 : KU자기추천(3배수) 숙명여대 : 숙명인재(3배수) 연세대 : 학생부종합 면접형(3배수)	
	서류 50 + 면접 50	동덕여대 : 동덕창의리더(3배수, 회화과는 5배수) 서울교대 : 사향인재추천(3배수) 서울대 : 일반전형(2배수) 서울시립대 : 학생부종합(학과에 따라 2~4배수)	동덕여대: 디자인·미술계열은 서류40+면접60
	서류 60 + 면접 40	경기대 : KGU학생부종합(3배수) 삼육대 : 학교생활우수자(4배수) 상명대 : 상명인재(3배수) 서울여대 : 바롬인재, 융합인재, 플러스인재(5배수) 성신여대 : 학교생활우수자(3배수)	
	서류 70 + 면접 30	경희대 : 네오르네상스(3배수) 광운대 : 광운참빛인재(3배수) 국민대 : 국민프런티어(3배수) 동국대 : DoDream(학과에 따라 2.5~3배수) 명지대 : 학생부종합(3배수) 세종대 : 창의인재(3배수) 송실대 : SSU미래인재(3배수) 중앙대 : 다빈치형인재, 탐구형인재(학과에 따라 3~4배수) 한국외대 : 학생부종합(학과에 따라 2~3배수)	
	서류 80 + 면접 20	성균관대 : 글로벌인재(3배수) ⇒ 의예과, 교육학과, 한문교육과, 수학교육과, 컴퓨터 과학과, 영상학과, 스포츠과학과만 해당	

< 16> 2019

유 형		대 학	수능최저학력기준 적용 여부
일반 면접	서류 내용확인, 인성평가	서울대(지역균형선발)	○
		건국대(KU자기추천), 경기대(KGU학생부종합), 경희대(네오르네상스), 광운대(광운참빛인재), 국민대(국민프런티어), 동국대(DoDream), 서울여대(바롬인재, 융합인재, 플러스 인재), 성신여대(학교생활우수자), 세종대(창의인재), 숙명여대(숙명인재), 중앙대(다빈치형인재, 탐구형인재), 한국외대(학생부종합)	×
심층 면접	사고력과 창의력을 묻는 심층면접	고려대(일반, 학교추천 II), 연세대(활동우수형), 홍익대(학생부종합전형-미술계열)	○
		동덕여대(동덕창의리더), 서울대(일반전형), 서울시립대(학생부종합), 연세대(면접형)	×

23



()



가 . 가
가 . ,
가 .
•
. 2018 ()
4 ~ 5 5,948
491 8.25% , 1,968 384
19.51% .

< 19> 2018 3

지역	계열	구분	등급						합계
			3	4	5	6	7	8	
수도권	인문	지원자	3314	2095	935	318	89	8	12694
		합격자	442	190	80	16	4	0	2198
		합격률	13.34	9.07	8.56	5.03	4.49	0	17.32
	자연	지원자	3692	2000	918	321	66	4	13898
		합격자	404	159	62	13	1	0	2068
		합격률	10.94	7.95	6.75	4.05	1.52	0	14.88
	합계	지원자	7006	4095	1853	639	155	12	26592
		합격자	846	349	142	29	5	0	4266
		합격률	12.08	8.52	7.66	4.54	3.23	0	16.04
기타 지역	인문	지원자	210	459	425	203	69	2	1671
		합격자	48	95	79	38	19	0	344
		합격률	22.86	20.7	18.59	18.72	27.54	0	20.59
	자연	지원자	361	613	471	230	37	4	2134
		합격자	75	117	93	38	5	0	399
		합격률	20.78	19.09	19.75	16.52	13.51	0	18.7
	합계	지원자	571	1072	896	433	106	6	3805
		합격자	123	212	172	76	24	0	743
		합격률	21.54	19.78	19.2	17.55	22.64	0	19.53
전체	인문	지원자	3524	2554	1360	521	158	10	14365
		합격자	490	285	159	54	23	0	2542
		합격률	13.9	11.16	11.69	10.36	14.56	0	17.7
	자연	지원자	4053	2613	1389	551	103	8	16032
		합격자	479	276	155	51	6	0	2467
		합격률	11.82	10.56	11.16	9.26	5.83	0	15.39
	합계	지원자	7577	5167	2749	1072	261	18	30397
		합격자	969	561	314	105	29	0	5009
		합격률	12.79	10.86	11.42	9.79	11.11	0	16.48

• 가 .
가 .
 ,
 .